

Zeitschrift: Schweizerische Bauzeitung
Herausgeber: Verlags-AG der akademischen technischen Vereine
Band: 73/74 (1919)
Heft: 6

Werbung

Nutzungsbedingungen

Die ETH-Bibliothek ist die Anbieterin der digitalisierten Zeitschriften auf E-Periodica. Sie besitzt keine Urheberrechte an den Zeitschriften und ist nicht verantwortlich für deren Inhalte. Die Rechte liegen in der Regel bei den Herausgebern beziehungsweise den externen Rechteinhabern. Das Veröffentlichen von Bildern in Print- und Online-Publikationen sowie auf Social Media-Kanälen oder Webseiten ist nur mit vorheriger Genehmigung der Rechteinhaber erlaubt. [Mehr erfahren](#)

Conditions d'utilisation

L'ETH Library est le fournisseur des revues numérisées. Elle ne détient aucun droit d'auteur sur les revues et n'est pas responsable de leur contenu. En règle générale, les droits sont détenus par les éditeurs ou les détenteurs de droits externes. La reproduction d'images dans des publications imprimées ou en ligne ainsi que sur des canaux de médias sociaux ou des sites web n'est autorisée qu'avec l'accord préalable des détenteurs des droits. [En savoir plus](#)

Terms of use

The ETH Library is the provider of the digitised journals. It does not own any copyrights to the journals and is not responsible for their content. The rights usually lie with the publishers or the external rights holders. Publishing images in print and online publications, as well as on social media channels or websites, is only permitted with the prior consent of the rights holders. [Find out more](#)

Download PDF: 19.02.2026

ETH-Bibliothek Zürich, E-Periodica, <https://www.e-periodica.ch>

Schweizerische Bauzeitung

Abonnementspreis:

Schweiz 30 Fr. jährlich
Ausland 36 Fr. jährlich

Für Vereinsmitglieder:

Schweiz 24 Fr. jährlich
Ausland 29 Fr. jährlich
sofern beim Herausgeber
abonniert wird

WOCHENSCHRIFT

FÜR BAU-, VERKEHRS- UND MASCHINENTECHNIK

GEGRÜNDET VON A. WALDNER, ING. HERAUSGEBER A. JEGHER, ING., ZÜRICH

Verlag: A. & C. Jegher, Zürich — Kommissionsverlag: Rascher & Cie., Zürich und Leipzig

ORGAN

DES SCHWEIZ. ING.- & ARCHITEKTEN-VEREINS & DER GESELLSCHAFT EHEM. STUDIERENDER DER EIDG. TECHN. HOCHSCHULE.

Insertionspreis:

4-gespalte. Pettizelle oder deren Raum . 50 Cts.
Haupttitelseite: 80 Cts.
Alleinige Inseraten-Annahme: Rudolf Mosse, Annoncen-Expedition, Zürich, Basel und deren Filialen und Agenturen

PERSONEN-&WAREN-AUFZÜGE

nach
bewährtem
System

für jede Leistung und Betriebsart

Schweiz. Wagonsfabrik Schlieren A. G., Schlieren-Zürich

Telephon: Selnau 11.15

Telegr.: Wagonsfabrik Schlieren



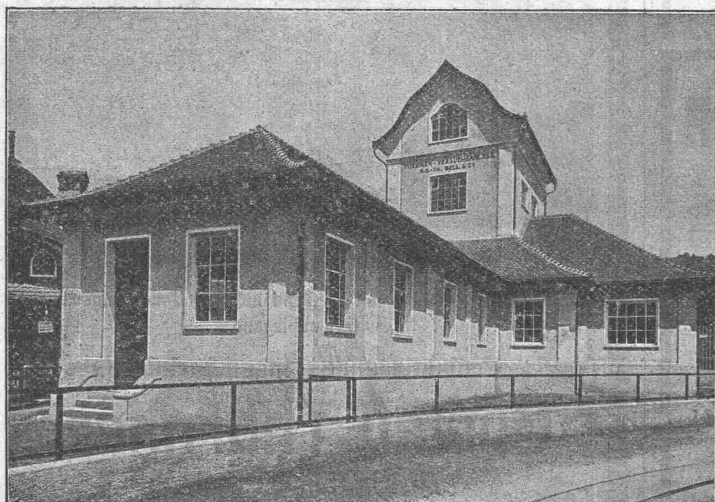
GEILINGER & C^o
WINTERTHUR
EISENHOCHBAU
SCHMIEDEISERNE FENSTER
KLEIDER SCHRÄNKE in EISEN & ETERNIT



Eisenkonstruktionen

Brücken, Hochbauten, Maste, Reservoirs, Krane, Blecharbeiten etc.

Wartmann, Vallette & Cie., Brugg. (Filiale in Genf.)



Turbinen-Versuchsanlage.

A.-G. der Maschinenfabrik von
Theodor Bell & C^{ie}
Kriens-Luzern (Schweiz)

Wasserturbinen

Präzisions-Oeldruck-Regulatoren
Wehranlagen — Rohrleitungen
Komplette hydraulische Anlagen

J. BOLLIGER & Co., ZÜRICH

Tödi-Strasse 65
Telephon Selnau 1263

Ingenieurbureau

Tödi-Strasse 65
Telephon Selnau 1263

Projekte, Voranschläge, Bau-
leitung, Stat. Berechnungen.

Eisenbetonbau

Brücken, Reservoirs, Decken,
Foundationen, Leitungsmasten.

K. Schäffer

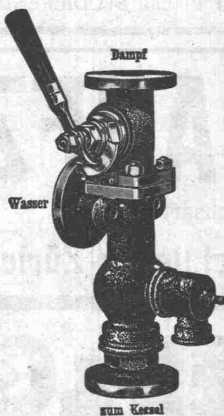
Lager und Verkaufsstelle
von

Schäffer & Budenberg
G. m. b. H.

Zürich, Stampfenbachstr. 61



Manometer
Thermometer
Hähne
Ventile
Schieber
Injektoren
Wasserstände
Pumpen



Neue rationelle Gebäudeentlüftung



Dachfirstkappen-Entlüfter „Sesam“

Patent 77894

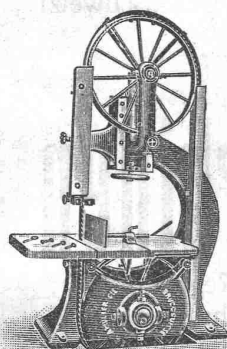
Oeffnen und Schliessen des ganzen Dachfirstes mit kleinster Zugkraft von einer Stelle aus.
Grösste Regulierfähigkeit je nach Bedürfnis der Entlüftung.
In beliebiger Länge ausführbar und auf jedem Gebäude anzu-
bringen. Absolut regendicht.

Generalvertreter:

Louis Müller, Luzern.

E. Vogel, Bau-Ingenieur, Zürich, Neumühlequai 12.

Holzbearbeitungsmaschinen

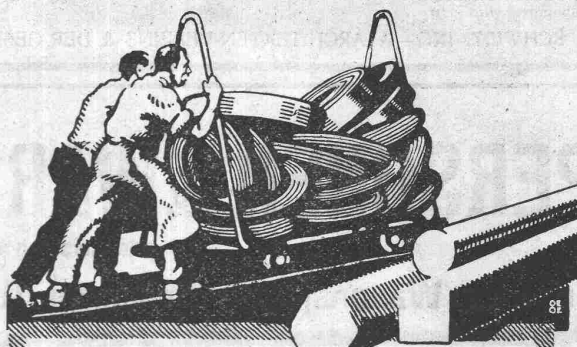


A. Müller & C^{ie}
Brugg

Maschinenfabrik
und Eisengiesserei

Grosses Lager in Brugg

Ausstellungslager
in Zürich, unterer Mühlesteg 2



VEREINIGTE DRAHTWERKE A.G. BIEL

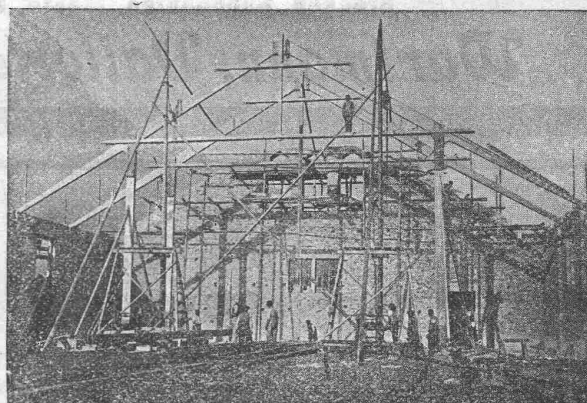
EISEN & STAHL

BLANK & PRÄZIS GEZOGEN, RUND, VIERKANT, SECHSKANT & ANDERE PROFILE
SPEZIALQUALITÄTEN FÜR SCHRAUBENFABRIKATION & FACONDEREIERE
BLANKE STAHLWELLEN, KOMPRIMIERT ODER ABGEDREHT
BLANKGEWALZTES BANDEISEN & BANDSTAHL
BIS ZU 300 mm BREITE
VERPACKUNGS-BANDEISEN

GROSSER AUSSTELLUNGSPREIS SCHWEIZ, LANDESAUSSTELLUNG BERN 1914

Patentierter Vertikallamellenbinder

Statisch einwandfreie Holzkonstruktionen



Pulverfabrik Wimmis.

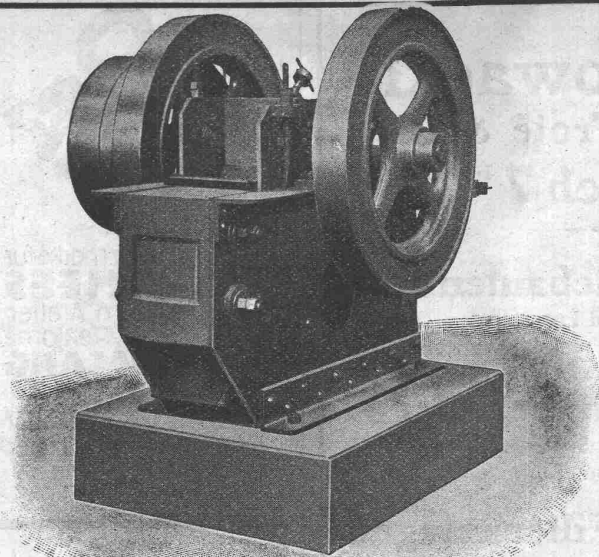
Eingespannte Rahme mit Zugband auf den Umfassungswänden
frei aufliegend

Projektierendes Ingenieurbureau

Gustav Thurnherr

Zürich, Limmatquai 34

Zahlreiche Referenzen



Robert Aebi & Co.
 Geŕündet 1880 **Zürich** Geŕündet 1880

Neuer Steinbrecher
 für Leistungen von 30 bis 100 m³

**Komplette Hartzerkleinerungs- und
 Kies-Aufrüstungs-Anlagen**

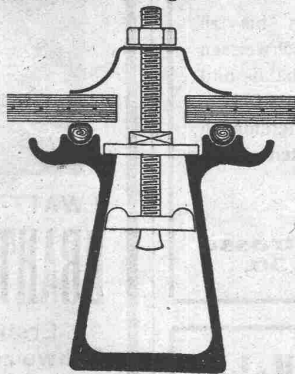
Waschmaschinen

Hebezeuge

Kittlose Glasdächer

(System Zimmermann)

Best bewährte Oberlichtbedachung für Fabriken, Bahnhöfe etc.



Sprosse „Fortuna“

Walther & Müller, Bern

Telephon Nr. 912 — Telegramme: Walthermüller

Vertreten in:

Zürich

durch **P. Appel**, Limmatstr. 55
 Telephon: Selnau 66.54

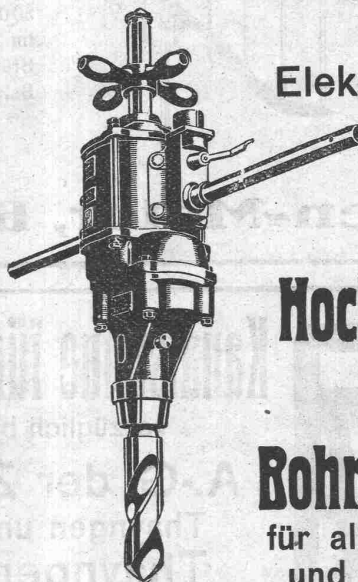
Frauenfeld

durch **J. Tuchschnid's Erben**
 Telephon Nr. 70

Eigenes technisches Bureau — Verlangen Sie unsern Besuch.

C. & E. Fein Stuttgart

Ingenieur-Bureau, Zürich
 Rennweg 35

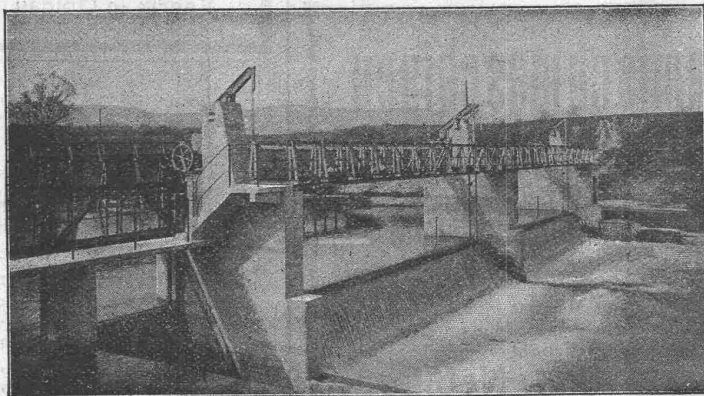


Elektrisch

betriebene

**Hochleistungs-
 Hand-
 Bohrmaschinen**

für alle Stromarten
 und Spannungen.



Automatische Wehranlage in der Birs bei Münchenstein,
 der Aktien-Gesellschaft Brown, Boveri & Co. und Portlandzement-Fabrik Laufen.

Selbsttätiger Hochwasserschutz

bei Wehranlagen und Talsperren.

Selbsttätige Wasserspiegel- und Abflussregulierung an
 bestehenden und Neuanlagen.

**Selbsttätige und von Hand bedien-
 bare Wehrkonstruktionen.**

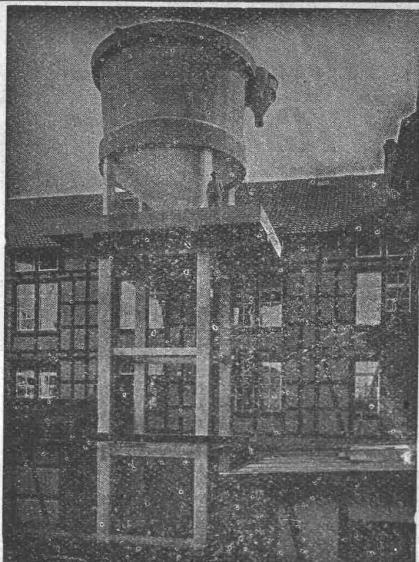
Ausgeführt und im Bau:

Ueber 1000 Meter Wehrbreite für ca. 8000 m³/sek
 Regulierfähigkeit.

Illustrierter Katalog, Projekte und Kostenanschläge gratis.

Stauwerke A.-G., Zürich (Schweiz)

St. Peterstrasse 15.



Papierstoff-Fänger der Karton- und Papierfabrik
G. Laager, Bischofszell, 1917.

Dr. Nowacki vorm. E. Froté & Cie.

Telephon **Zürich 7** Hottingerstrasse
Hottingen 4410 52

Industriebauten

in Beton und Eisenbeton
Geschäftshäuser, Fabriken, Magazine

Flüssigkeitsbehälter

Reservoirs, Stofffänger
Behälter für Heisswasser, Säuren, Öle, Gase

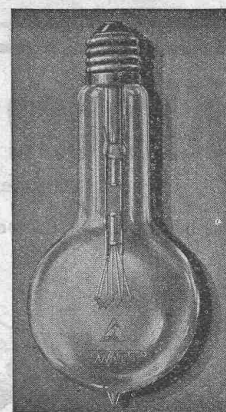
Klär- und Filteranlagen

zur Reinigung von Fäkal- und Fabrikabwässern

PRO PRA

ist die Schutzmarke für
KLISCHEES
aus meinem Atelier
für Künstler, Reklame
MAX DALANG
ZÜRICH

Rämistr. 5 Tel. Hotf. 5637
Verlangen Sie Muster
Ihrer Branche



1 WATT- & 1/2 WATT-

DRAHTLAMPEN

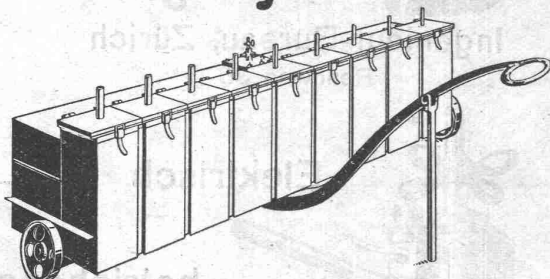
Erstklassiges
Schweizer Fabrikat
Gezogener Leuchtdraht
nach eigenem Verfahren
hergestellt

Goldene
Medaille
S.L.A.B.
1914

LICHT A.-G. ZUG

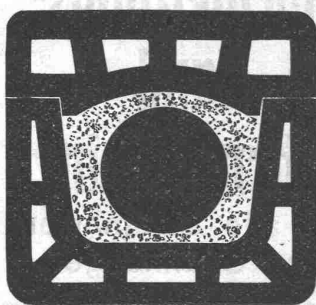
Fabrik in Goldau

Fahrbare Acetylen-Hochleistungsentwickler



für stündliche Gasleistungen bis zu
50000 Kubikmeter z. Autogenschweissen
im Hoch- und Tiefbau, Eisenbahn- und
Brückenbau, Werften, Thermogenarbeiten,
Beleuchtungs- und Scheinwerferanlagen
usw., nach den Patenten

Acetylen-Motor, Bern, Belpstrasse
Nr. 30.

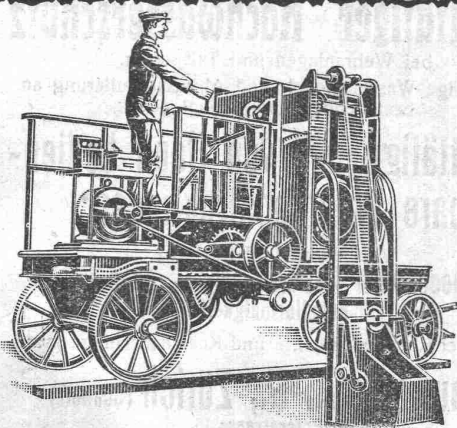


Kanalsteine für elektrische Kabel

vorzüglich bewährtes System

A.-G. der Ziegelfabriken
Thayngen und Rickelshausen
Thayngen (Kant. Schaffhausen).

Ausführliche Prospekte und Zeichnungen, sowie Musterstücke auf Verlangen gratis und franko.



Betonmischmaschinen

in

Kauf und Miete

Beton- und Mörtelmischer

von 40 bis 50, 80 bis 100, 200 m³ Tages-
leistung

mit oder ohne Materialaufzug
mit oder ohne komb. Bauwinde
zu billigsten Fabrikpreisen.

J. Brun & Cie., Nebikon
Maschinenfabrik.



Durolin-Holzbeizen

für alle Holzarten, befriedigen die Wünsche der Fachleute am besten. — Verlangen Sie bitte Offerten und Musterkarten von **H. Böhme-Sterchl**, Lack- und Farbenfabrik, Liebefeld-Bern.

H. FLOTTMANN & C^{IE}, ZÜRICH

Kompl. Pressluft-Gesteinsbohranlagen
Kompl. Pressluft-Stampf- und Nietanlagen
stationär und fahrbar

LAGER IN ZÜRICH 2

TELEPHON: SELNAU 16.71

BUREAU: RENGGERSTR. 86

Das Ideal aller Gerüste (ohne Stangen) ist das

BLITZ-GERÜST

System E. Schärer



Ungehindert freier
Verkehr bei Ge-
bäude-Renovati-
onen,

Neu- und Umbauten

* * *

Mietweise Erstel-
lung für Maurer,
Steinhauer, Speng-
ler- und Maler-
arbeiten etc. durch
die Baugeschäfte:

Zürich:

Fietz & Leuthold, Zürich 8
Fr Erlsmann, Zürich 2, Bleicherw. 36
Winterthur: M. Häring
Andelfingen: E. Landolt-Frey
Bern: G. Rieser
Luzern: E. Berger
Bubikon: A. Oetliker, Baumstr.

Glarus: Rud. Stüssy-Aebly,
Baumeister

Genf: Ed. Cuénod S. A.
Neuhausen: Jos. Albrecht
Hersau: Joh. Müller
St. Gallen: Sigrist, Merz & Co
Olten: Otto E. Rensperger
Rheinfelden: F. Schär
Solothurn: F. Balli, Baumstr.

Vermietung von Trägern an Baumeister und Private durch die

Schweiz. Gerüstgesellschaft A.-G.
Zürich 7

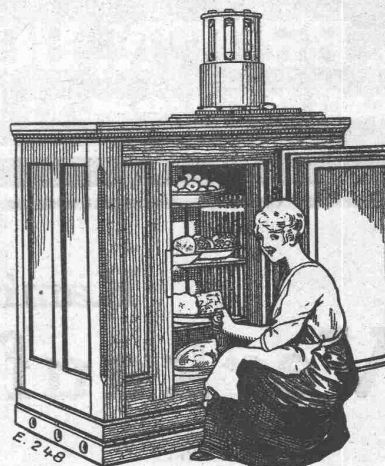
Steinwiesstr. 86, Tel. 21.34, Telegr.-Adr. „Blitzgerüst“

AUTOFRIGOR A.G. Zürich

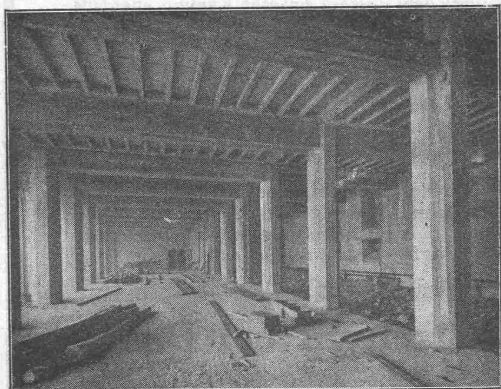
Bureau und Ausstellungsraum:

Utoquai 31 — Zürich 8 — Tel. Hottingen 32.17

Klein-Kühlmaschine Autofrigor



(völlig automatisch) für alle Arten von Betrieben wie z. B.
Hotels, Haushaltungen, Metzgereien
 Mehrfach patentiert in vielen Staaten. 46/81



Terner & Chopard

Ingenieur-Bureau

Zürich 1

Caspar Escher-Haus

Telephon:
Hottingen 19.15

Telegramme:
Terucho

Armierter Beton

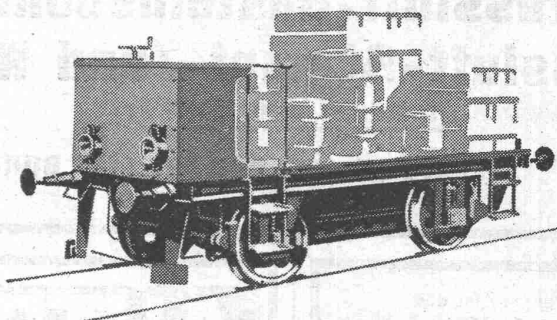
im Hoch- und Tiefbau.

Spezialitäten:

Industriebauten u. Hetzer-Konstruktionen

B B C

Stete Betriebsbereitschaft

Aeusserst einfache Be-
dienung ohne geschultes
Personal.]Ladung der Batterie bei
niedrigen Strompreisen
während der Nacht.Geringe Betriebs- und
Unterhaltungskosten.

Akkumulatoren-Plattformwagen

für Fabrikbetrieb und Bahnhofdienst.

Ausführung für alle vorkommenden Spurweiten.

Verlangen Sie Broschüre 601 D.

A.G. BROWN, BOVERI & C^{IE} BADEN (SCHWEIZ)**Verkaufsbureaux: Baden, Basel, Bern, Lausanne****Kaminwerk Allschwil**

Verkaufsbureau Bern

BERN

Telephon 3271

Bureau: Hirschengraben 7

Telegramme:

Construction Berne

ZÜRICH

Telephon: Hottingen 50.19

Seefeldstrasse 35

Die stets wachsende Nachfrage nach unsern

Isolit- und Schoferkaminen

wie auch die Ausdehnung und Verbesserung der Fabrikation, veranlassen uns, den Verkauf unserer Kamine ebenfalls den veränderten Verhältnissen anzupassen. — Am 1. Januar 1919 eröffneten wir unter der Bezeichnung

Kaminwerk Allschwil

Verkaufsbureau Bern

eine zentralgelegene Verkaufsstelle, die den Verkehr mit unsern Geschäftsfreunden direkter gestalten und möglichst erleichtern und fördern soll. — Unser bisheriger Alleinvertreter, Herr **Ad. Popken**, ist infolge stütlicher Vereinbarung zurückgetreten. — Sie wollen künftig alle Anfragen und Korrespondenzen unserm **Verkaufsbureau** übermitteln, da wir uns in Allschwil nur mit der Fabrikation befassen, der wir unsere ganze Sorgfalt widmen werden.

Hochachtungsvoll

Kaminwerk Allschwil bei Basel.