

Zeitschrift: Schweizerische Bauzeitung
Herausgeber: Verlags-AG der akademischen technischen Vereine
Band: 73/74 (1919)
Heft: 26

Werbung

Nutzungsbedingungen

Die ETH-Bibliothek ist die Anbieterin der digitalisierten Zeitschriften auf E-Periodica. Sie besitzt keine Urheberrechte an den Zeitschriften und ist nicht verantwortlich für deren Inhalte. Die Rechte liegen in der Regel bei den Herausgebern beziehungsweise den externen Rechteinhabern. Das Veröffentlichen von Bildern in Print- und Online-Publikationen sowie auf Social Media-Kanälen oder Webseiten ist nur mit vorheriger Genehmigung der Rechteinhaber erlaubt. [Mehr erfahren](#)

Conditions d'utilisation

L'ETH Library est le fournisseur des revues numérisées. Elle ne détient aucun droit d'auteur sur les revues et n'est pas responsable de leur contenu. En règle générale, les droits sont détenus par les éditeurs ou les détenteurs de droits externes. La reproduction d'images dans des publications imprimées ou en ligne ainsi que sur des canaux de médias sociaux ou des sites web n'est autorisée qu'avec l'accord préalable des détenteurs des droits. [En savoir plus](#)

Terms of use

The ETH Library is the provider of the digitised journals. It does not own any copyrights to the journals and is not responsible for their content. The rights usually lie with the publishers or the external rights holders. Publishing images in print and online publications, as well as on social media channels or websites, is only permitted with the prior consent of the rights holders. [Find out more](#)

Download PDF: 19.02.2026

ETH-Bibliothek Zürich, E-Periodica, <https://www.e-periodica.ch>

A. G. STEHLE & GUTKNECHT, BASEL**Sulzer-** Zentralheizungen
Sanitäre Anlagen

Prima Referenzen.

**Hallen-, Brücken-, Gerüstbau
Holzkonstruktionen „System Stäubli“**

in allen Kulturstaaen gesetzlich geschützt.

Profilierte Lamellenträger in jeder Form, ohne Eisen, ohne Leim,
Beste Holzausnützung, kleines Eigengewicht, leicht zerlegbar,
wetterbeständig. Projekte und Ausführung**Willy Stäubli, Zurlindenstrasse 115, Zürich****Maschinenfabrik a. d. Sihl A.-G., Zürich**

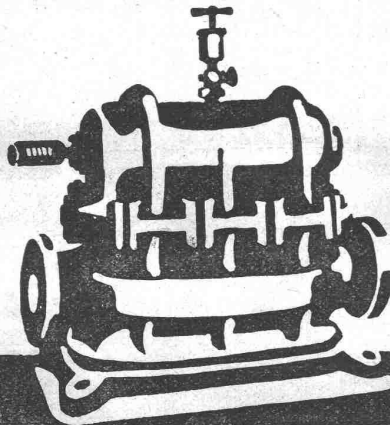
vorm. A. Schmid

Wassermesser

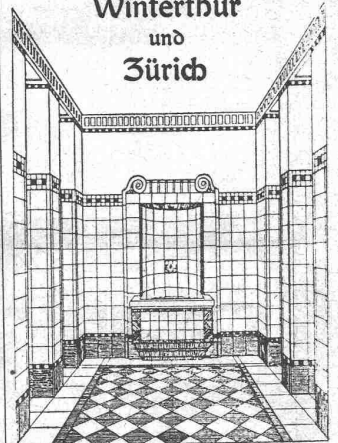
System Schmid

zur Kontrolle des Brenn-
stoffverbrauches, un-
entbehrlich für Dampf-
kesselbesitzer.Grösste Genauigkeit.
Ueber 10 000 Apparate
im Betrieb.**Kondens-
Wassermesser**

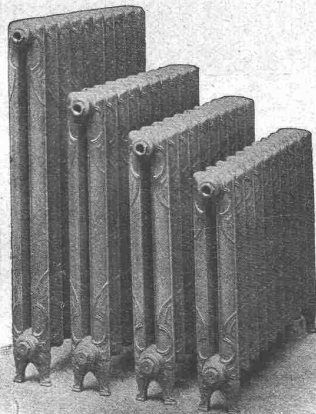
+ Pat. 78685.



Pumpen
Wassermotoren
Turbinen
Vakuumpumpen
Kompressoren
Hydraulische Pressen
Exzenterpressen
Steinpressen
Schneckengetriebe
Luftgasapparate
Buchheftmaschinen

Georg Streiff & Co.Winterthur
und
ZürichSpezialgeschäft für keramische
Boden- und Wandbeläge.

GESELLSCHAFT DER LUDW. VON ROLL'SCHEN EISENWERKE
- FILIALE: **EISENWERK CLUS** KT. SOLOTHURN -

**Cluser Heizkessel**Für Warmwasser- und Niederdruck-Dampf-
heizung, sowie für gewerbliche Anlagen.

Bewährtes System.

Einfache Bauart und Aufstellung.

Bequeme Reinigung während dem Betriebe.

Ueber 9000 Cluser-Kessel im Betriebe.

Radiatoren

55 verschiedene Modelle.

Rippenheizröhren, Wärmeplatten, Wärmeschränke,
Wärmetische, Ventile, Formstücke und Flanschen.

Lieferung ab Vorrat.

Zu beziehen durch die Installationsfirmen.

Wotan

gasgefüllt

Die bevorzugte Glühlampe

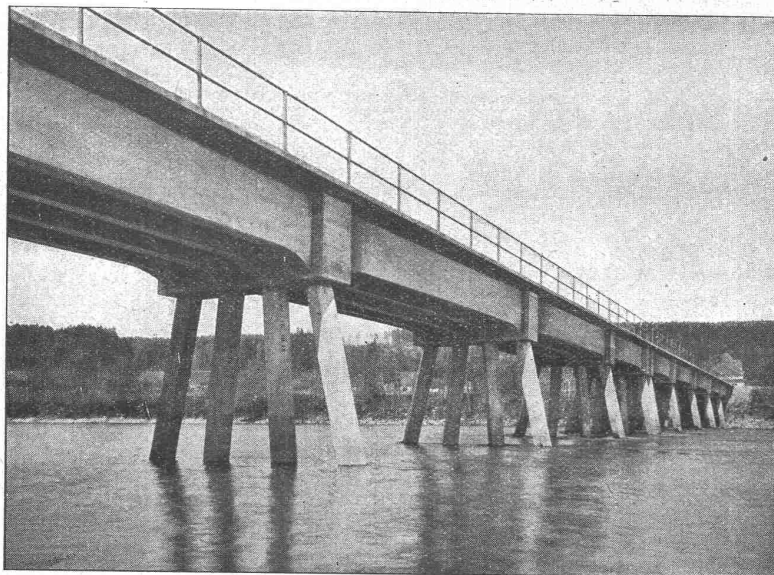
Siemens-Schuckertwerke
Zweignbüro Zürich

Ed. Züblin & C^{ie} A. G.

Zürich
Basel

Eisenbeton-
bau

Brücken
Fundationen
Hochbauten



Eisenbahnbrücke über die Aare bei Däniken.
(Erste schweizerische Pfahljochbrücke).

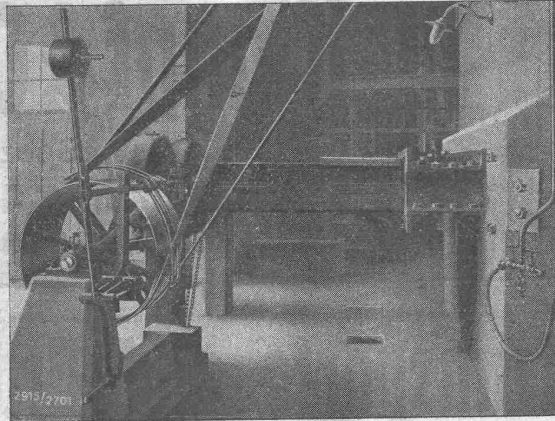


Gebrüder
Bühler

MASCHINENFABRIK UND GIESSEREIEN, UZWIL-SCHWEIZ.

Selbsttätige Schachtöfen

zum Brennen von
Zement, Magnesit
Kalk usw. Zahl-
reiche Anlagen in
Betrieb u. in Mon-
tage. Vorteilhafter

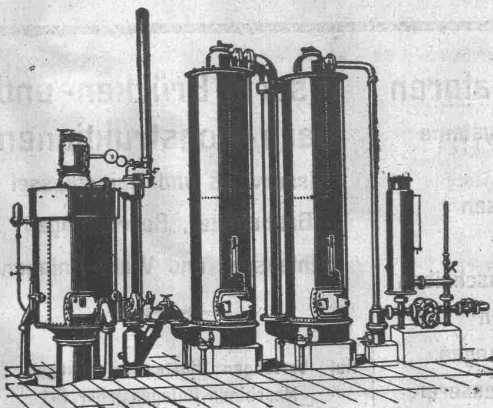


Umbau bestehen-
der Oefen. —
Rasche Lieferung.
Neu- und Umbau
bestehender Ze-
ment-Fabriken. —

Schweizerische Lokomotiv- und Maschinenfabrik Winterthur

Generatorgas-Anlagen

System „Winterthur“



zur Vergasung von Kohlen, Torf,
Holzabfällen etc.

Vorteilhafte Verwendung des erzeugten
Gases zum Heizen, Löten, Härten,
Glühen, Schmelzen, Tröcknen, Gasieren
von Garnen, Sengen von Stoffen, sowie
für chemische Zwecke etc. etc. — Ein-
fache Konstruktion und Wartung. — Pro-
spekte u. Kostenvoranschläge a. Verlangen.

Submissions-Anzeiger.

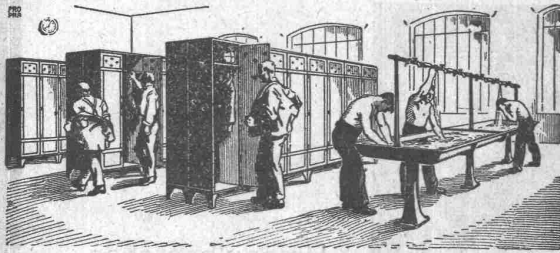
Termin	Auskunftstelle	Ort	Gegenstand
31. Dezember	Müller & Brunner, Arch.	Wattwil	Wiederaufbau der Toggenburgischen Erziehungsanstalt Hochsteig, Wattwil.
31. "	Kant. Kulturing.-Bureau	Zürich 7	Korrektion des Furtbaches in den Gemeinden Wallisellen, Dietlikon u. Dübendorf.
2. Jan. 1920	Kant. Hochbauamt	Zürich	Ausführung von Dachdeckerarbeiten a. d. Staatsgebäuden d. Kt. Zürich für 1920.
17. "	Oberingenieur der S.B.B.	Luzern	Umbau der ob. Tessinbrücke b. Giornico (Aushub 1000 m ³ , Mauerwerk 3200 m ³ usw.)
20. "	Oberingenieur der S.B.B.	Basel	Lieferung eines Kranwagens für 5 Tonnen Tragkraft.
31. "	Oberingenieur der S.B.B.	Bern	20 bis 30 Einphasen-Wechselstrom-Lokomotiven für 15000/7500 Volt, 16 $\frac{2}{3}$ Per.

GUBLER & C^{ie}, ZÜRICH 2**Bleicherweg Nr. 45**Telephon: Selnau 53.76 — Gegründet 1904
Telegramme: Elektrogubler Zürich

Praktisch u. theoretisch gebildete Fachleute für Erstellung

Elektrischer Anlagen

f. Industrie etc. Elektr. Heisswasser-, Koch- u. Heizanlagen

**Kempf & C^{ie}, Herisau**

Spezialität:

**Schmiedeeiserne Garderoben-Anlagen
mit Wascheinrichtungen****Baumaterial-Transporte und Erdbewegungen**

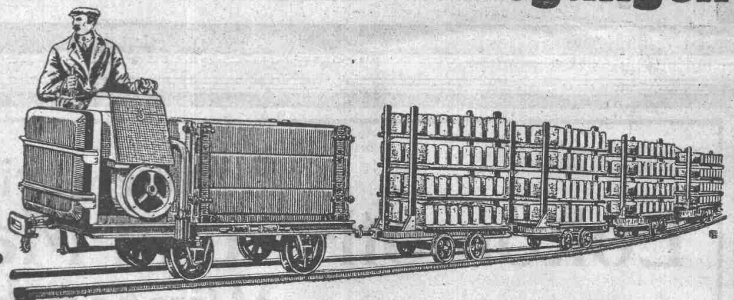
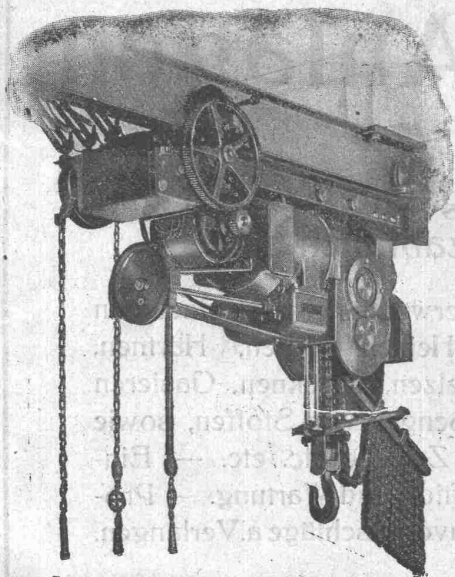
erfolgen

zweckmässig und sparsam

durch

Austro-Daimler

sofort lieferbare

Motorfeldbahnen.Alleinverkauf für die Schweiz: **Robert Aebi & Co., Zürich.**Palan avec moteur Déri et chariot monorail
électrique, brevétés**Ateliers de Constructions mécaniques
de Vevey, Schweiz****Turbinen u. Regulatoren**

Warenaufzüge aller Systeme

Kompressoren

Hydraulische Pressen

Hebewerkzeuge

Krane, Laufbühnen, Drehscheiben

Verlade-Rollwagen

Weichen und Kreuzungen

Eisen- und Bronze-Giesserei

**Eiserne Brücken- und
Dach-Konstruktionen**

Reservoirs und Dampfkessel

Gasbehälter, Rohrleitungen

Schleusen- und Wehr-Anlagen

Auf Verlangen Kostenberechnungen für
Maschinen-Anlagen jeder Art

Centralheizungen J. Rukstuhl, Basel

Patentverkauf oder Lizenzabgabe

Die Inhaber der Schweizer-Patente

Nr. 75805, betreffend Schmier-
vorrichtung an Verbrennungs-
Motoren,

Nr. 75806, betreffend Einrichtung
an Verbrennungskraftma-
schinen mit von Nocken be-
tätigten Ventilen zum Schmieren
der Steuerung.

Nr. 75809, betreffend Flugzeug-
motor,

Nr. 77293, betreffend Abnehm-
bares Steuerwellengehäuse für
Verbrennungsmotoren,

Nr. 77431, betreffend Verbren-
nungskraftmaschine,

Nr. 77432, betreffend Verbren-
nungskraftmaschine,

Nr. 77436, betreffend Wasser-
dichtes Schutzgehäuse für Zünd-
apparate von Verbrennungs-
kraftmaschinen,

Nr. 77467, betreffend Verbren-
nungskraftmaschine mit minde-
stens zwei Zylinderreihen an
Flugzeugen,

Nr. 79236, betreffend Steuer-
wellenantrieb an Verbrennungs-
kraftmaschinen,

Nr. 79382, betreffend Stangen-
zapfengelenk,

Nr. 80007, betreffend Anlass-
vorrichtung an Verbrennungs-
kraftmaschinen,
wünschen mit schweizerischen
Fabrikanten in Verbindung zu
treten behufs Verkaufs des Pa-
tentbes, beziehungsweise Abgabe
der Lizenz für die Schweiz.

Reflektanten belieben sich um
weitere Auskunft zu wenden an
das Patentanwaltsbureau **E. Blum
& C^e**, Bahnhofstr. 74, **Zürich 1**.

Patentverkauf oder Lizenzabgabe

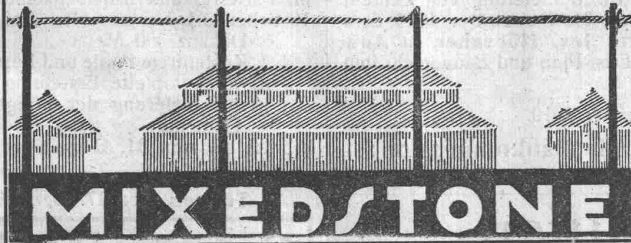
Der Inhaber des Schweizer-
Patentes Nr. 51335, betreffend:
**Verfahren und Einrichtung
zur Vermeidung der Licht-
bogenbildung in elektrischen
Widerstandsöfen**, wünscht mit
schweizerischen Fabrikanten in
Verbindung zu treten behufs Ver-
kaufs des Patentbes, bezw. Ab-
gabe der Lizenz für die Schweiz,
zwecks Fabrikation des Patent-
gegenstandes in der Schweiz.

Reflektanten belieben sich um
weitere Auskunft zu wenden an
das Patentanwaltsbureau **E. Blum
& C^e**, Bahnhofstr. 74, **Zürich 1**.

Gesellschaft für Eisenbetonbauten

Av. Tissot 2^{bis} **Lausanne** Teleph. 2771

Die rascheste, einfachste und billigste Bauart ist die
Bauweise



Verband Schweiz. Dachpappenfabrikanten E. G.

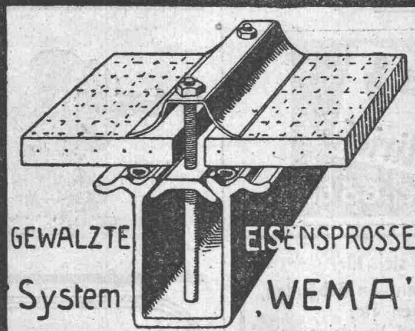
Verkaufs- und Beratungsstelle

Peterhof, Bahnhofstrasse 30 — **Zürich** — Peterhof, Bahnhofstrasse 30
Telephon: Selnau Nr. 3636 — Telegramme: Dachpappverband

Verkaufsstelle für

Dachpappen — Holz-Zement — Klebmassen
Filzkarton — Teerfreie Dachpappen

KITTLOSE GLASDÄCHER FÜR EINFACHE & DOPPELVERGLASUNG



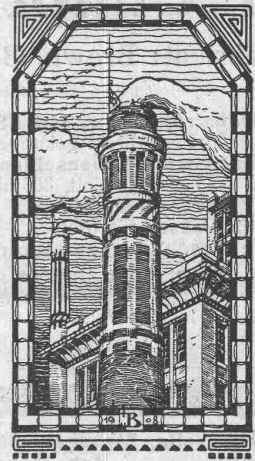
Martin Keller & C^{ie}
Wallisellen-
Zürich
TELEPHON 64

Patentverkauf oder Lizenzabgabe

Di. Inhaber des Schweizer-
Patentes Nr. 76844, betreffend:
**Umschalteneinrichtung an Ver-
brennungs - Kraftmaschinen,**
die mit verschiedenen Brenn-
stoffen arbeiten, wünschen
mit schweizerischen Fabrikanten
in Verbindung zu treten behufs
Verkaufs des Patentbes, bezw.
Abgabe der Lizenz für die Schweiz,
zwecks Fabrikation des Patent-
gegenstandes in der Schweiz.

Reflektanten belieben sich um
weitere Auskunft zu wenden an
das Patentanwaltsbureau **E. Blum
& C^e**, Bahnhofstr. 74, **Zürich 1**.

J. N. BÜRKE
Baugeschäft, Winterthur



Spezialität:

Hochkamine, Kesseleinmauerungen
Ofenanlagen für industrielle und hygie-
nische Zwecke

Feuerfeste Materialien —
Goldene Medaille Bern 1914

Schulzrapapere

Paus-Detail

Detailzeichen, hochtransp.

Pauspapiere, geölt & ölfrei

Zeichenpapiere, assortirt

Schöllershammerzeichen

in Bogen, für Geometer

Lichtpauspapiere

Millimeterzeichen- &

Millimeterpauspapiere

i. Rollen & Blocs, braun & blau

liefert rasch & billig

Spezialgeschäft techn. Papiere

G. Suter-Glogg, Basel 7.

Dichtungs-Materialien für Hoch- und Tiefbau

Hafnerstrasse 7 **ASPHALT-EMULSION A.-G. ZÜRICH** Tel. Selnau 4674

Baumann, Koelliker & Co.

Aktiengesellschaft für elektrotechnische Industrie
Zürich 1

Beleuchtungskörper und Bronzearbeiten

Die Feldschützengesellschaft Auw (Aargau)

eröffnet Konkurrenz über die Maurerarbeiten am neuen Scheibenstand
ca. 40 m³ Beton und
6 Zugscheiben (System Geilinger).

Diesbezügl. Eingaben, mit und ohne Lieferung von Zement und Verschalungsmaterial sind bis zum **21. Dezember 1919** dem Präsidenten der Baukommission, Herrn **Jos. Hübsoher** in Auw einzureichen, woselbst innert gleicher Frist Plan und Bauvorschriften eingesehen werden können.

Auw-Rüstenswil, den 9. Dezember 1919.

Für die Baukommission:
Bütler, Jos., Aktuar.

Zu verkaufen 1 Umformergruppe

(Fabrikat: Brown, Boveri & Co. A.-G., Baden)

bestehend aus:

- 1 **Drehstrommotor, 140 PS, 350 Volt, 208 Amp., 1450 Touren,**
50 Per., direkt gekuppelt mit
- 2 **Gleichstrom-Nebenschlussgeneratoren zu je 45 kW Leistung,**
125 bis 185 Volt, 360 bis 180 Amp., 1450 Touren, auf gemeinsamer Grundplatte,
- 1 **Oelanlasser für Motor,**
- 2 **Nebenschlussregulatoren mit Handrad.**

Motor oder Generatoren werden auch einzeln abgegeben. Diese Gruppe ist fast wie neu und kann im Betriebe besichtigt werden. Nähere Auskunft erteilt

Das Elektrizitätswerk Stäfa.

Vorteilhafte Bezugsquelle

für **Hanfseile, Struppen, Stricke etc.** für Industrie, Baugewerbe, Schifffahrt.
Rob. Beer, mech. Seilerei, Stäfa am Zürichsee.
Telephone Nr. 94

Cliche's
für Buchdruck
Armbruster & Söhne
Zürich
Ob. Zäune
Tel. 63 65

Wehrli A.-G.

Photographische Kunst-
und Verlagsanstalt
Kilchberg-Zürich

empfiehlt sich für
Photogr. Aufnahmen von Gebäuden,
Maschinen etc.
Vergrößerung und Verkleinerung
von Plänen, Landkarten etc. auf
jedes gewünschte Format.
Preisliste steht zu Diensten.

Sicher und rasch

wird das Heben und Schieben von **Holz- und Riegel-**
häusern ausgeführt durch

Heinrich Näf, Zimmermeister
in Speicher.

Vieljährige Erfahrung. Prima Werkzeuge.
Eingeübte Arbeiter.

Zu jeder diesbezüglichen Auskunft gerne bereit.

Die Gemeinde **Tuggen** (Kant. Schwyz) gedenkt auf nächstes Frühjahr eine

neue Schiessanlage

zu erstellen, bestehend in Schützenhaus (mit kleinerem Restaurant im Parterre) und Scheibenstand für 8 Zugscheiben (Betonlänge für 10 Scheiben) den neuesten Anforderungen entsprechend.

Distanz 300 Meter.

Kostenfreie Pläne und Berechnungen, für beide Bauten getrennt:

a) für komplette Erstellung;

b) bei Lieferung der nötigen Steine, Kies und Holz durch die Gemeinde

erbittet bis zum **31. Dezember 1919**

Der Beauftragte: **Jos. Mächler, Feldweibel.**

Tuggen, den 17. Dezember 1919.

Bruno Wehrli, phototechnische Anstalt

Kilchberg bei Zürich

Vergrößerung und Verkleinerung von Plänen, Landkarten, Zeichnungen etc. auf jeden Masstab.

Grosse u. vollständige Einrichtung zur Zement- waren- und Kunststein-Fabrikation

teils neu, teils gebraucht, aber gut erhalten, ist im Ganzen od. geteilt zu verkaufen.

Interessenten erfahren näheres unt. L. L. 9193 durch **R. Mosse, Leipzig.**

Granitpflastersteine

(Gross-, Klein- und Mosaikpflaster)

Granitarbeiten

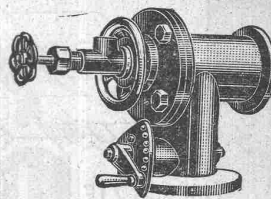
für Hoch-, Tief- und Wasserbauten zu günstigen Preisen lieferbar.

Steinindustrie E. Friedr. Meyer, Stuttgart

Seestrasse 60.

Schweizerfabrikat

Universalbrenner



Marke „Omega“ für flüssige, halbflüssige Brennstoffe u. Industriegase.
Tiegellose Schmelzöfen „Omega“,
bestbewährt für Gusseisen, Metalle.
Öfen für flüssige Brennstoffe.

A. V. Lipinski & Co.

Zürich 7.

Usine fabricant du matériel isolant électrique

demande pour Liège

un technicien chimiste

ayant expérience et particulièrement au courant de la chimie organique. La préférence sera donnée à candidat connaissant la fabrication du caoutchouc et ses succédanés, adresser offres, 34, rue Bosquet à **Bruxelles**.

S.I.A.**Stellen-Vermittlung des Schweiz. Ing.- und Arch.-Vereins, Tiefenhöfe 11, Zürich.**

(Bewerber wollen Anmeldebogen verlangen. Einschreibgebühr Fr. 5.—, Mitglieder Fr. 3.—)

Offene Stellen.

Elektro-Ingenieure mit Praxis in Projekt. elektr. Zentralen, deutsch, französisch und italienisch sprechend, sowie solche mit Eignung für Akquisition und Reisen, französisch erforderlich und wenn möglich spanisch. **734**

Projekt-Ingenieur für elektrische Maschinen und Transformatoren,

mit Sprachkenntnissen.

Tiefbauzeichner, gute, rasche Arbeit, f. 2—3 Mon. **sofort** gesucht. **750**

Ingenieur, tüchtiger, als Leiter eines Minenbetriebes. Langjährige Erfahrung im Verkehr mit Arbeitern und gründliche Kenntnis der italienischen Sprache unerlässlich. **752**

Stellen suchen:**Architekten, Ingenieure und Techniker verschiedener Branchen, total 38.****S.I.A.****746****750****752**

Wasserturbinen.

Wir suchen für unsern Wasserturbinenbau mehrere in Konstruktion und Projektierung von Grosskraftanlagen durchaus bewanderte

Ingenieure

zum sofortigen Eintritt für dauernde Stellung und erbitten Angebote mit Lebenslauf, Zeugnisabschr. u. Bild.
Briegleb, Hansen & Co.
Eisengiesserei und Maschinenfabrik
Gotha.

Gesucht

von grosser schweizerischer Maschinenfabrik einige

Konstrukteure

für Wasserturbinenbau. Offerten mit Angabe der Gehaltsansprüche, des Eintrittstermines, sowie mit Zeugnisabschriften erbeten unter Chiffre Z.K.6760 an **Rudolf Mosse, Zürich.**

Bauunternehmer

wünscht sich mit gut eingeführtem

Ingenieur

zu verbinden, zwecks gemeinsamer

Übernahme von Tiefbauarbeiten.

Diskretion wird zugesichert. Anfragen unter Chiffre Z.E.6755 befördert **Rudolf Mosse, Zürich.**

Ziegeleitechniker

in den grössten und modernsten Werken als langjähriger Betriebsleiter tätig, **sucht seine Stelle** anfangs 1920 zu verändern. Suchender ist Bau- und Maschinentechniker, gebildet in allen Fächern der Ziegelei-Industrie versiert. Besorgt Bauausführungen und Inbetriebsetzungen von Neuanlagen. Prima Zeugnisse und Referenzen erster Firmen stehen zur Verfügung. Offerten unt. Chiff. Z. O. 6314 befördert**Rudolf Mosse, Zürich.****PATENT-ANWÄLTE**
E. BLUM & C. DIPL. INGENIEURE

GEGRÜNDET 1878 · ZÜRICH · BAHNHOFSTR. 74

Patentverkauf oder Lizenzabgabe

Die Inhaber der Schweizer Patente:

Nr. 88404, **Verfahren zur Behandlung von Stahl,**Nr. 88405, **Vorrichtung zur Behandlung heisser Stahlblöcke durch Eintauchen in eine Flüssigkeit,**

wünschen mit schweizerischen Fabrikanten in Verbindung zu treten behufs Verkaufs des Patentes, bezw. Abgabe der Lizenz für die Schweiz, zwecks Fabrikation des Patentgegenstandes in der Schweiz.

Reflektanten belieben sich um weitere Auskunft zu wenden an das Patentanwaltsbureau **E. Blum & C.**, Bahnhofstr. 74, Zürich 1.

Patentverkauf oder Lizenzabgabe

Die Inhaber des Schweizer Patentes Nr. 76477, betreffend: **Einrichtung an Verbrennungskraftmaschinen zum Zuführen eines leicht- und eines schwerflüchtigen Brennstoffes**, wünschen mit schweizerischen Fabrikanten in Verbindung zu treten behufs Verkaufs des Patentes, bezw. Abgabe der Lizenz für die Schweiz, zwecks Fabrikation des Patentgegenstandes i. d. Schweiz. Reflektanten belieben sich um weitere Auskunft zu wenden an das Patentanwaltsbureau **E. Blum & C.**, Bahnhofstr. 74, Zürich 1.**Strebsamer**

Tiefbautechniker

mit Praxis und guten Zeugnissen, **sucht** für sofort Anstellung. — Offerten unter Chiffre Z.P.6740 befördert **Rudolf Mosse, Zürich.**

Junger, strebsamer

Schmied

mit vollständiger mechanischer Einrichtung, Krafthammer und autogene Schweißanlage, wünscht sich mit Geschäft in Verbindung zu setzen. Würde auch Spezialitäten, serien- oder stückweise, ausführen. Offert. unt. Z.R.6742 befördert **Rudolf Mosse, Zürich.**

On demande

un ingénieur civil expérimenté

pour diriger les travaux de construction d'une importante usine hydro-électrique en France. Adresser références, copies de certificats et prétentions: Case Stand 107, Genève.

STEINPRESSE „FIX“

D.R.P. und Auslandspatente angemeldet. Praktische Einrichtung zur Fabrikation von Schlackensteinen (Kesselasche) und Betonsteinen. Verlangen Sie Prospekte kostenlos von**Hermann Aab, Mech. Werkstätte, Pforzheim (Baden)**
Gymnasiumstrasse 104.**On cherche pour la France** personne compétente pour la mise au point d'un projet

d'usine pour briques silico-calcaires

la direction de l'usine éventuelle pourrait lui être confiée. Offres avec curriculum vitae, conditions et date d'entrée en service seraient à envoyer sous chiffre Z. F. 6806 à **Rud. Mosse, Zurich.****Diplomierter**

Tiefbautechn. u. Bauführer

mit guten praktischen Kenntnissen auf Bureau und Bauplatz, **sucht** per 1. Februar 1920 (eventuell früher) **passende Stellung.** Bin gewandter Zeichner und Kalkulator, im Abrechnungswesen vertraut. Zeugnisse und Referenzen stehen zu Diensten. — Offerten befördert unter Chiffre Z. R. 6792 **Rud. Mosse, Zürich.**

Wir kaufen ständig Drehstrom-Generatoren und Motoren

neu oder gebraucht, in gutem Zustande, **sofort** lieferbar. — **Genaue** Angebote mit Zahlungsbedingungen sind zu richten an **Société d'Études Techniques et Industrielles**, 4, rue Pichard, Lausanne.

Holzkonstruktionen Locher & Cie

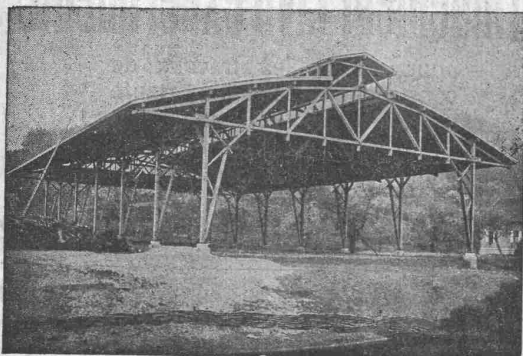
✚ Patent. 81727 ✚

Freitragend

Auslandspatente

für

Dachkonstruktionen, Shedbauten, Hallen, Maschinen- und Kesselhäuser, Lokomotiv- und Güterschuppen, Strassenbahnwagendepots, Flugzeughallen, Brücken und Stege, Lehrgerüste, Aufzugtürme, etc.



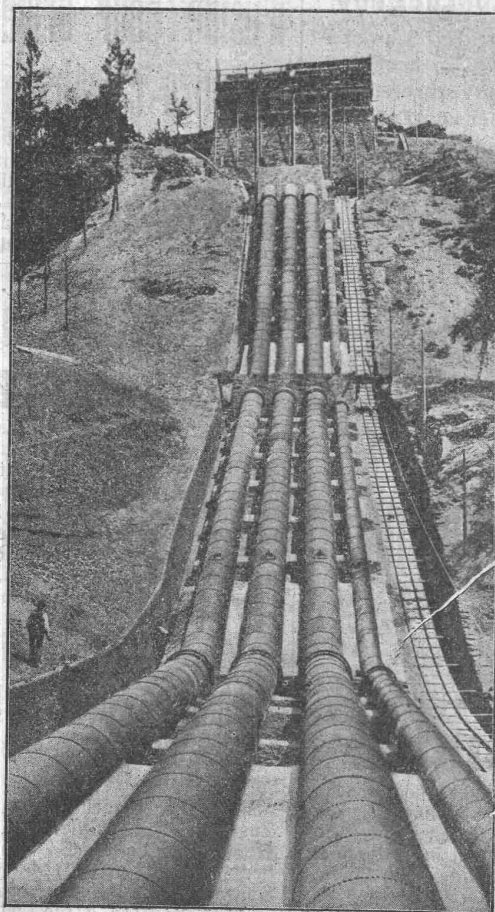
Reingelenkartig wirkende, elastisch arbeitende Holzkonstruktionen. Das Schwinden und Quellen (Arbeiten) des Holzes vollzieht sich spannungslos. — Keine Materialüberbeanspruchungen. Kostenersparnisse.

Im Auslande praktisch erprobtes, in der Schweiz
neu eingeführtes Holzfachwerksystem.

Locher & Cie., Zürich

Ingenieurbureau und Bau-Unternehmung für Hoch- und Tiefbau

Talstrasse Nr. 10
Telephon: Selnau Nr. 11.90
Telegramme: Locherco



TUBI TOGNI BRESCIA

Société Anonyme au Capital de Lires 15,000,000

Etablissements: Brescia-Cogoleto

Bureaux: Milan et Rome

Conduites forcées

en tôle d'acier soudée ou rivée de tous diamètres et pressions
pour chûtes d'eau

500 Installations exécutées

Force totale utilisée au dessus de 1,200,000 HP

Barrages métalliques — grilles — appareils spéciaux de sécurité
— vannes — Accessoires pour conduite d'eau — Pylones métalliques — Réservoirs-Chaudières — Bombes pour gaz comprimés
— Machineries spéciales pour l'Industrie chimique — pour sucrerie etc.

Le cliché représente l'Installation de Grossotto — Valtellina — (Ville de Milan)
de la Società Idroelettrica Ligure-Milano — Diamètres des Tubes mm 1100/1500
Chûte m 316 — Force HP 40000