

Zeitschrift: Schweizerische Bauzeitung
Herausgeber: Verlags-AG der akademischen technischen Vereine
Band: 73/74 (1919)
Heft: 26

Werbung

Nutzungsbedingungen

Die ETH-Bibliothek ist die Anbieterin der digitalisierten Zeitschriften auf E-Periodica. Sie besitzt keine Urheberrechte an den Zeitschriften und ist nicht verantwortlich für deren Inhalte. Die Rechte liegen in der Regel bei den Herausgebern beziehungsweise den externen Rechteinhabern. Das Veröffentlichen von Bildern in Print- und Online-Publikationen sowie auf Social Media-Kanälen oder Webseiten ist nur mit vorheriger Genehmigung der Rechteinhaber erlaubt. [Mehr erfahren](#)

Conditions d'utilisation

L'ETH Library est le fournisseur des revues numérisées. Elle ne détient aucun droit d'auteur sur les revues et n'est pas responsable de leur contenu. En règle générale, les droits sont détenus par les éditeurs ou les détenteurs de droits externes. La reproduction d'images dans des publications imprimées ou en ligne ainsi que sur des canaux de médias sociaux ou des sites web n'est autorisée qu'avec l'accord préalable des détenteurs des droits. [En savoir plus](#)

Terms of use

The ETH Library is the provider of the digitised journals. It does not own any copyrights to the journals and is not responsible for their content. The rights usually lie with the publishers or the external rights holders. Publishing images in print and online publications, as well as on social media channels or websites, is only permitted with the prior consent of the rights holders. [Find out more](#)

Download PDF: 22.02.2026

ETH-Bibliothek Zürich, E-Periodica, <https://www.e-periodica.ch>

Schweizerische Bauzeitung

Abonnementspreis:

Schweiz 36 Fr. jährlich
Ausland 44 Fr. jährlich

Für Vereinsmitglieder:

Schweiz 29 Fr. jährlich
Ausland 35 Fr. jährlich
sofern beim Herausgeber
abonniert wird ::

WOCHENSCHRIFT

FÜR BAU-, VERKEHRS- UND MASCHINENTECHNIK

GEGRÜNDET VON A. WALDNER, ING. HERAUSGEBER A. JEGHER, ING., ZÜRICH

Verlag: A. & C. Jegher, Zürich — Kommissionsverlag: Rascher & Cie., Zürich und Leipzig

ORGAN

DES SCHWEIZ. ING.- & ARCHITEKTEN-VEREINS & DER GESELLSCHAFT EHEM. STUDIERENDER DER EIDG. TECHN. HOCHSCHULE.

Insertionspreis:

4-gespalt. Colonelzeile od.
deren Raum . 50 Cts.
Haupttitelseite: 80 Cts.
Alleinige Inseraten-An-
nahme: Rudolf Mosse,
Annoncen-Expedition,
Zürich, Basel und deren
Filialen und Agenturen

PERSONEN-&WAREN-AUFZÜGE

nach
bewährtem
System

für jede Leistung und Betriebsart

Schweiz. Wagonsfabrik Schlieren A. G., Schlieren-Zürich

Telephon: Seinau 11.15
Telegr.: Wagonsfabrik Schlieren

Baukontor Bern A. G.

Bureau: Hirschengraben 7
Hauptlager: Effingerstrasse
Telephone: 3271 und 1723

Einkaufs- u. Auskunftsstelle
für Baumaterialien, Holz, Eisen en gros



Verkauf sämtlicher Baumaterialien

Spezialgeschäft für Baukeramik
Boden- und Wandplatten

Erstklassige Vertretungen
Verkehr nur mit dem Baugewerbe

Löhle & Kern A.-G. für Eisenbau, Zürich

Entwurf und Ausführung von

Eisenkonstruktionen aller Art.

A.-G. Theodor Bell & Cie.

Kriens - Luzern

Wasserturbinen

Präzisions-Oeldruck-Regulatoren
Komplette hydraulische Anlagen

Gesellschaft der L. von Roll'schen
Eisenwerke. Werk:

Giesserei Bern

in Bern

Konstruktionswerkstätten



© 86 Giesserei Bern

liefert als Spezialität:

Standseilbahnen

für

Personenbeförderung
(auch Gütertransport)

für Wasserballast, Motorbetrieb, insbesondere
durch elektrischen Motor

89 Ausführungen

Andere Spezialitäten der Firma:

Zahnstangen für Bergbahnen, Eisenbahnmaterial
Schützenanlagen und Wehreinrichtungen
Hebezeuge, Maschinen für Torfgewinnung
Allgem. Maschinenbau

Telegramme: Giesserei Bern. Telefon 1066.

**VEREINIGTE
DRAHTWERKE
A.G. BIEL**

EISEN & STAHL

BLANK & PRÄZIS GEZOGEN, RUND, VIERKANT, SECHSKANT & ANDERE PROFILS
SPEZIALQUALITÄTEN FÜR SCHRAUBENFABRIKATION & FACONDIEREI
BLANKE STAHLWELLEN, KOMPRIMIERT ODER ABGEDREHT
BLANKGEWALZTES BANDEISEN & BANDSTAHL
BIS ZU 300⁰m BREITE
VERPACKUNGS-BANDEISEN

GROSSER AUSSTELLUNGSPREIS SCHWIL. LANDESAUSSTELLUNG DES 1914

Bei Wassermangel sind Deutzer Motoren

für Benzin, Petroleum, Rohöl etc., die
geeignete Reserve und vorteilhafteste Be-
triebskraft. Prompte Lieferung auch ge-
brauchter, komplett renovierter Motoren in
verschiedenen Grössen durch die General-
Vertretung der Gasmotoren-Fabrik Deutz:

Würgler, Kleiser & Mann, Maschinen-
Fabrik, Albisrieden-Zürich.

Neue rationelle Gebäudeentlüftung



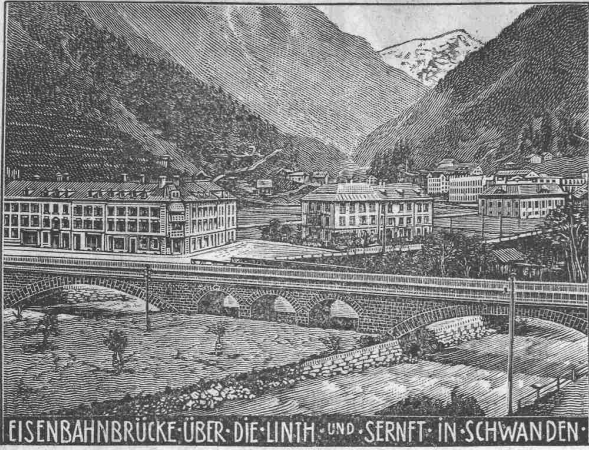
Dachfirstkappen-Entlüfter „Sesam“

+ Patent 77894

Oeffnen und Schliessen des ganzen Dachfirstes mit kleinster
Zugkraft von einer Seite aus.
Grösste Regulierfähigkeit je nach Bedürfnis der Entlüftung.
In beliebiger Länge ausführbar und auf jedem Gebäude anzu-
bringen. Absolut regendicht.

Ausführungs- und Vertriebsrecht:

C. Gaisser, Zürich 6.



EISENBAHNBRÜCKE ÜBER DIE LINTH UND SERNFT IN SCHWANDEN

Heinrich Brändli, Horgen Asphalt-, Dachpappen- und Holzcementfabrik

empfiehlt sich zur Lieferung als

Spezialität: Asphalt-Isolierplatten, einfach und kombiniert, zur Verwendung für **Brücken- und Gewölbe-Abdeckungen** bei Ueber- und Unterführungen für Eisenbahn- und Strassenbauten; für **Fundament-Mauerabdeckungen** bei Hoch- und Tiefbauten, je nach Angabe der Verwendungsarten in geeigneter Stärke und auf Mass zugeschnitten.

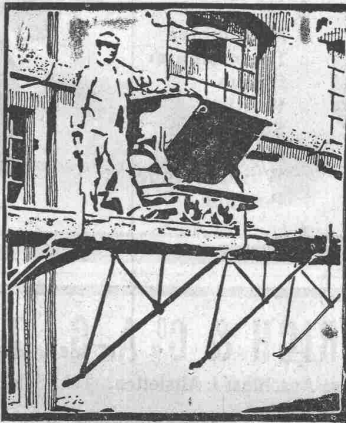
Isoliergoudron

Erste Referenzen — Prompte Bedienung

Telegramm-Adresse: Heinrich Brändli, Horgen — Telephon Nr. 38

Freier Verkehr
bei Neu- und
Umbauten.

Für
Maurer
Steinhauer
Spengler
Maler etc.
mietweise.



Mietweise
Erstellung.
Vermietung
von Trägern
an
Baugeschäfte
u. Private.

BLITZ GERÜSTE

Ohne Stangen; das Beste auf dem Gebiete.

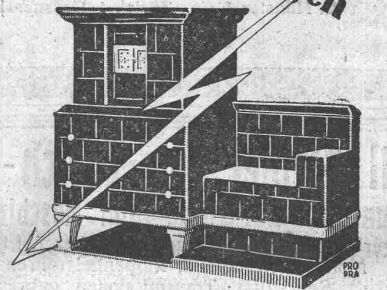
Mietweise Erstellung durch nachgenannte Baugeschäfte:

Zürich: Fietz & Leuthold
Zürich: Fr. Erismann
Winterthur: M. Häring
Andelfingen: E. Landolt-Frey
Bern: G. Rieser
Luzern: E. Berger
Bubikon: A. Oetiker
Basel: W. Marck.

Glarus: Rudolf Stüssy-Aebly
Genf: Ed. Cuénod S. A.
Neuhausen: Jos. Albrecht
Herisau: Joh. Müller
St. Gallen: Sigrist, Merz & Co.
Olten: Otto Ehrensperger
Rheinfelden: F. Schär.
Solothurn: Franz Valli

Schweiz. Gerüstgesellschaft A.-G., Zürich 7
Steinwiesstr. 86, Tel.: Hott. 2134, Tel.-Adr.: Blitz-Gerüst

Elektrische Wärmespeicher-Kachelöfen



Vorteilhafteste Heizung mit billigem Nachtstrom. Ausreichende Wärmespeicherung für 16 stündigen Stromunterbruch. Gleichmäßige, gesunde Raumtemperatur. Kein Ruß - kein Rauch. Einfachste Bedienung. Wärmespeicheröfen in jeder Größe und Ausführung für Wohnräume, Bureaux usw. - Einfachere Öfen für Heizung von Werkstätten und dergleichen.

Bei allen unsern Wärmespeicher-Öfen sind die Heizkörper leicht auswechselbar

Prospekte und nähere Auskunft auf Verlangen.

F & C ZIEGLER
SCHAFFHAUSEN

Hetzer-Constructionen

Ueberdeckte Fläche in der Schweiz rund 180,000 m²

Offertstellung und Ausführung durch:

Schweiz. A.-G. für Hetzer'sche Holzbauweisen, Zürich I.

J. BOLLIGER & Co., ZÜRICH

Tödlstrasse 65
Telephon Selnau 1263

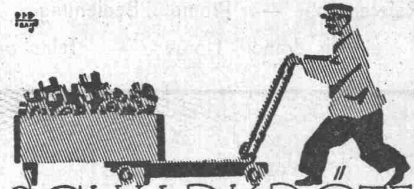
Ingenieurbureau

Tödlstrasse 65
Telephon Selnau 1263

Projekte, Voranschläge, Bau-
leitung, Stat. Berechnungen.

Eisenbetonbau

Brücken, Reservoirs, Decken,
Fundationen, Leitungsmasten.



SCHILDKRÖTE
HUB TRANSPORT WAGEN
FÖRDERT ALLES OHNE UMLADUNG
ERNST WAGNER APPARATEBAU REUTLINGEN
Generalvertrieb für die Schweiz:
R. Münsier & Co., Zürich 1, Gessnerallee 32.

Emil Steiner : Zürich-Wiedikon Mechanische Werkstätte und Maschinen-Handlung

Lager in gebrauchten Maschinen aller Art, Dampfkesseln
Motoren, Reservoirs, Rippenheizröhren etc. etc.
Spezialität: Transmissionen, gebrauchte
Wellen, Sellers- und Ringschmier-
lager neuester Systeme
Riemenscheiben in Eisen und Holz.

Granit-Arbeiten

in
Urner-, Tessiner- und Verzasca-Granit
liefert in sauberster Ausführung und fehlerlosem Material
T. Niederberger, Granitgeschäft
Bureau: Luzern — Telephon 657

MARTIN KELLER & Co. Spezialitäten in chem. bautechn. Produkten WALLISELLEN-ZCH.



Original Avenarius-Carbolineum
Indurin — Ideal I und II
(Kaltwasserfarben)
Blancfix „Cellarius“ — Brillantweiss
(Beste Weisslepulver)
Inertol — Pino — Raco
Trockenlegung — Schwammverteilung

K. Schäffer Lager und Verkaufsstelle

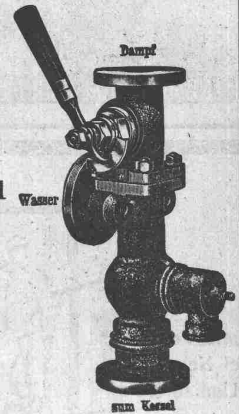
von

Schäffer & Budenberg
G. m. b. H.

Zürich, Stampfenbachstr. 61



Manometer
Thermometer
Hähne
Ventile
Schieber
Injektoren
Wasserstände
Pumpen



R. DIETRICH & Co A.-G., ZÜRICH

Fabrik m. Geleise-Anschluss i. Altstetten. Tel.: Seln. 1890 u. 4501

Grosses Lager in Maschinenölen jeder Art.

Elektromotoren-Oele — Turbinen-Oele — Dampfzylinder-Oele
Automobil-Oel und Motorwagenfett
Wasserlösliches Bohreröl — Bodenöl — Leinöl
Bodenwische — Schmierseife — Carbolineum etc. etc.

Elektro-mech. Werkstätten S. Spälti vormals Wanger & Spälti Zürich 5

Hardturmstrasse 121

Bahnstation: Hauptbahnhof — Tramhaltestelle: Hardtstrasse
Postcheck- und Giro-Konto Nr. VIII/1880

Lieferung, Reparatur, Umwicklung, Instandstellung
Kauf, Verkauf

von neuen und gebrauchten elektrischen Maschinen, Motoren,
Transformatoren und zugehöriger Apparate jeder Provenienz.
Telephon: Geschäft 4499, Wohnung 3773
Telegramm-Adresse: Wangerpälti Zürich

Ofen-Anlagen

wirtschaftlich und betriebssicher für sämtliche Industrien

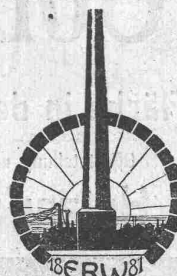
Spezialität:

Glüh- und Härteöfen
Schmelz- und Schmiedeöfen
Dampfkesselmauerungen
Hochkaminbau

Für Projekte, Kostenvoranschläge, sowie
Ausführungen empfiehlt sich bestens

E. Romegiali
Winterthur

Haus gegründet 1881 — Telephon 1186
Prima Refer. — Geübtes Spezial-Personal
Grosses Lager in feuerfesten Materialien



Landis & Gyr A.G. Zug

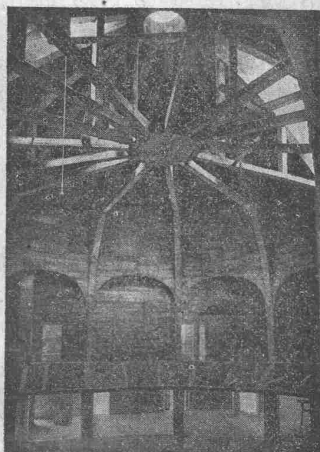
Elektrizitätszähler

FERRARIS - WATTMETER
ZEIT- & SPERRSCHALTER

Anselmier & Müller

Hoch- und Tiefbau

Telephon 1051 **Bern** Effingerstr. 11



Eisenbeton

Brücken
Silos-Anlagen
Kamine

Wasserbau

Industrielle
Hochbauten

Bahnbau

Techn. Bureau
für Projekte
und Devis

Verzinkerei Zug A.G.

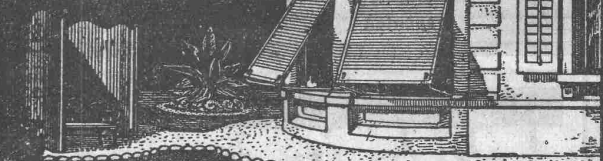
Fabrik für verzinkte
lackierte und rohe Blechwaren

Blecharbeiten nach jeder Zeichnung und
nach Mustern

Lohnverzinkung

Verzinken von Draht in Rollen und Drahtgeweben.

WILH. BAUMANN HORGEN



Rolladen. Rolljalousien.
Jalousieladen. Rollschutzwände

Gegründet
1860

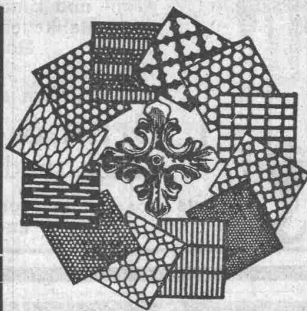
Alle Arten von

Gelenkketten und Rädern

liefert prompt

Gelenkkettenfabrik Luzern

Aktiengesellschaft.



H. HEER & Co.
OLTEN

SPEZIALITÄT:

Gelochte und
gepresste Bleche

Walther & Müller - Bern

Telephon Nr. 912 — Telegramme: Walthermüller
Eigenes technisches Bureau. Verlangen Sie unsern Besuch.

Kittlose Glasdächer

System Zimmermann

Vertreter in:

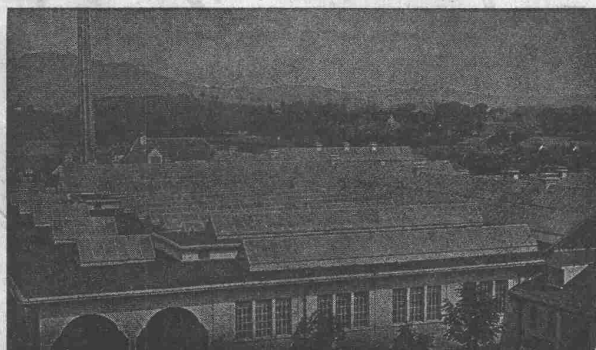
Zürich

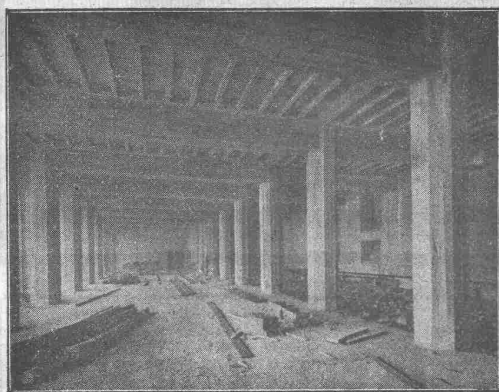
P. Appel, Limmatstr 55
Telephon: Selnau 66.54

Frauenfeld

Tuchschild's Erben
Telephon Nr. 70

Stadt. Schlachthof Bern 4000 m²





Terner & Chopard

Telephon:
Hottingen 19.15

Ingenieur-Bureau
Zürich 1
Caspar Escher-Haus

Telegramme:
Terucho

Armierter Beton

im Hoch- und Tiefbau.

Spezialitäten:
Industriebauten u. Hetzer-Konstruktionen

Haben Sie Bedarf an

Plan-Kopien, Heliographie Plandruck, Zinkdruck oder technischen Papieren?

ein- oder mehrfarbig
Sie werden reell und gewissenhaft bedient durch die
Lichtpaus- und Plandruck-Anstalt
Ed. Aerni-Leuch, Bern



Klein-Hebezeuge:

Flaschenzüge
Laufwinden
Wellenböcke
Stockwinden
Laufkatzen
Fusswinden
Bauwinden
Wandwinden

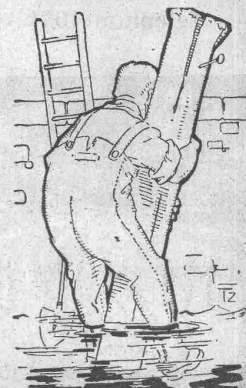
sowie Ketten als:

Kran- und Bindeketten
Gallketten
Rollenketten
Zerlegbare Ketten

liefern als Spezialität:

J. Brun & Cie, Nebikon
Ketten- und Hebezeugfabrik

Stets grosser Lagervorrat in couranten Hebezeugen und Ketten.



WASSERDICHT HOSEN

für Kanalarbeiter,
Ingenieure, Fischer,
etc.

WALTER NAEF
& Co
vormals

JOH. EMIL NAEF
Bahnhofstr. 54 Zürich
Telegr. Summael

Löte

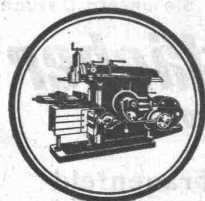
Rohrzinn m. Kolofoneinlage. Säure-
freie Weichlötlötmass „Sou-
dol“. Säurefreie Lötpasta „Flu-
orid“ bei der Tin Reduktion
Cy S. A. Lausanne.

J. Lambercier & Co

23-25, Rue du Vuache

Genève-Zürich

Bahnhofstrasse 80



Agents exclusifs de Marques Américaines
de renommée mondiale.

Machines-Outils à grand rendement pour
l'usinage rapide et précis des métaux.

Types spéciaux pour commande par moteur électrique.

