

**Zeitschrift:** Schweizerische Bauzeitung  
**Herausgeber:** Verlags-AG der akademischen technischen Vereine  
**Band:** 73/74 (1919)  
**Heft:** 25

## **Werbung**

### **Nutzungsbedingungen**

Die ETH-Bibliothek ist die Anbieterin der digitalisierten Zeitschriften auf E-Periodica. Sie besitzt keine Urheberrechte an den Zeitschriften und ist nicht verantwortlich für deren Inhalte. Die Rechte liegen in der Regel bei den Herausgebern beziehungsweise den externen Rechteinhabern. Das Veröffentlichen von Bildern in Print- und Online-Publikationen sowie auf Social Media-Kanälen oder Webseiten ist nur mit vorheriger Genehmigung der Rechteinhaber erlaubt. [Mehr erfahren](#)

### **Conditions d'utilisation**

L'ETH Library est le fournisseur des revues numérisées. Elle ne détient aucun droit d'auteur sur les revues et n'est pas responsable de leur contenu. En règle générale, les droits sont détenus par les éditeurs ou les détenteurs de droits externes. La reproduction d'images dans des publications imprimées ou en ligne ainsi que sur des canaux de médias sociaux ou des sites web n'est autorisée qu'avec l'accord préalable des détenteurs des droits. [En savoir plus](#)

### **Terms of use**

The ETH Library is the provider of the digitised journals. It does not own any copyrights to the journals and is not responsible for their content. The rights usually lie with the publishers or the external rights holders. Publishing images in print and online publications, as well as on social media channels or websites, is only permitted with the prior consent of the rights holders. [Find out more](#)

**Download PDF:** 23.02.2026

**ETH-Bibliothek Zürich, E-Periodica, <https://www.e-periodica.ch>**

# NATHUSIUSÖFEN

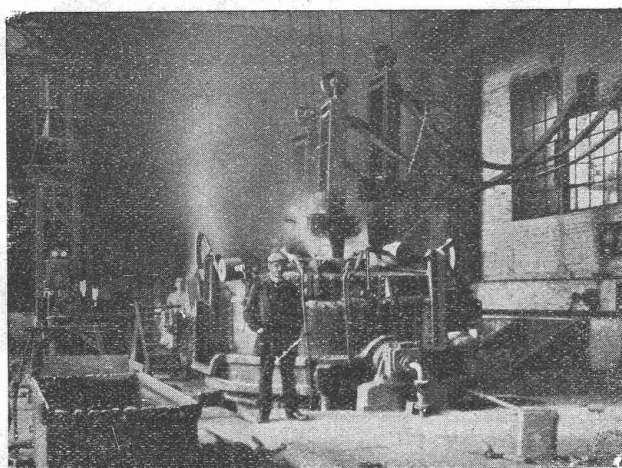
**mit vereinigter Lichtbogen- und Widerstandsbeheizung  
patentiert in allen Ländern**

Lizenz und mechanischer Teil:

**Westdeutsche  
Thomasphosphatwerke G. m. b. H.  
Berlin W 35**

Elektrischer Teil:

**Bergmann-Elektricitäts-Werke  
Aktiengesellschaft  
Berlin N 65**



## Vorzüge:

Bester Lichtbogenofen, weil gleichmäßigste Stromverteilung und regelbare Bodenheizung.

Bestmögliche Wärmeverteilung, daher geringer Stromverbrauch.

Geringe Stöße beim Einschmelzen festen Einsatzes, deshalb Möglichkeit des Strombezuges aus öffentlichen Kraftwerken ohne Einschaltung verlustbringender Zwischenglieder.

Vollkommene Durchmischung des flüssigen Inhalts in gewünschten Grenzen und gute Entgasung.

Mäßige Beanspruchung der Zuströmung.

**Vorteilhafte Bauart mit getrennter Unterbringung empfindlicher elektrischer und mechanischer Regelapparate in geschlossenem Raum.**

**Freihängende Elektrodenhalter, daher kein Verziehen und Festklemmen.**

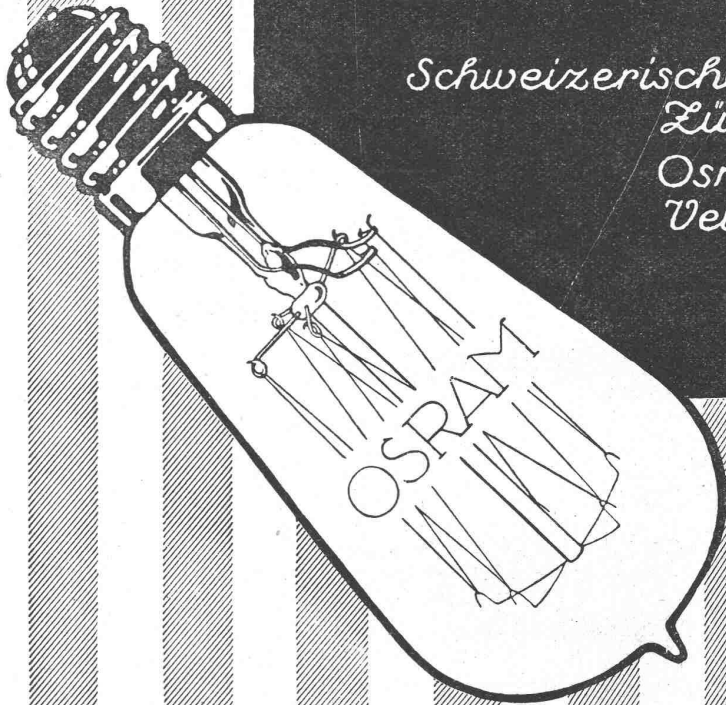
**In führenden Edelstahl- und in Hüttenwerken seit etwa 10 Jahren eingeführt.**

**Leicht auswechselbare Elektroden.**

# OSRAM

*Schweizerische Auergesellschaft  
Zürich*

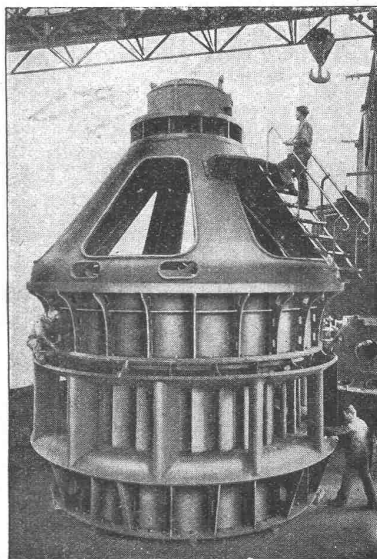
*Osramlampen-Fabrik  
Veltheim-Winterthur*



A.-G. der Maschinenfabrik von

## Theodor Bell & C<sup>ie</sup>, Kriens-Luzern

Wasserturbinen  
Oeldruckregler



Komplette hydraul.  
Anlagen

Einrad Francis-Schnellläufer, mit vertikaler Welle, von 6000 HP Leistung  
bei 11 m Gefälle, 52 500 ltr/sek Wasserkonsum, für das Kraftwerk Eglisau.



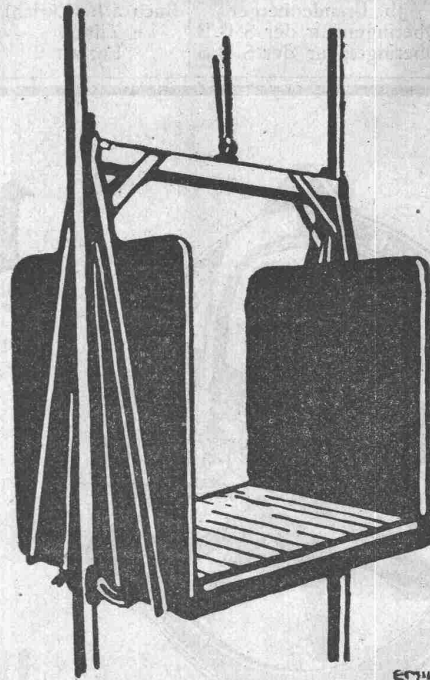
# Personen- u. Lasten-



**SCHINDLER  
U. CIE.  
LUZERN**

GEGRÜNDET  
1874

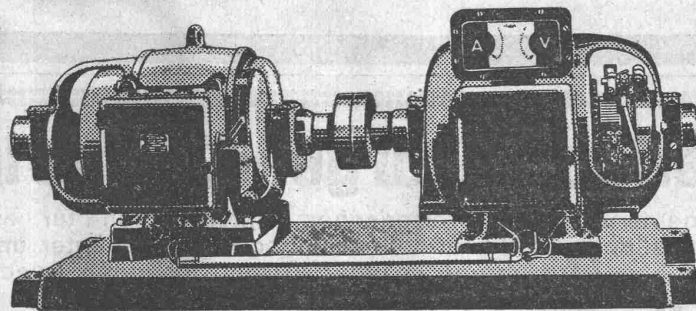
5000 ANLAGEN AUSGEFÜHRT



EMIL HUBER-19.

# AUFZÜGE

# B B C



8352

## Automatische Akkumulatoren-Ladegruppen

für Akkumulatoren-Schienenfahrzeuge, Elektromobile und elektrische Boote.

### Vorzüge:

Selbsttätiges Zuschalten der Batterie auf den Generator  
bei geeigneter Spannung.  
Automatisches Laden und Abschalten der geladenen  
Batterie.  
Geringe Anlage-, Montage- und Betriebskosten.

Automatisches Abschalten der Batterie und Stillsetzen  
der Gruppe nach erfolgter Ladung.  
Umformergruppe, Anlasser, Ladeautomat sind auf einer  
Grundplatte vereinigt.  
Keine Vernichtung der Leistung in Widerständen.

Verlangen Sie Prospekt Nr. 637 D.

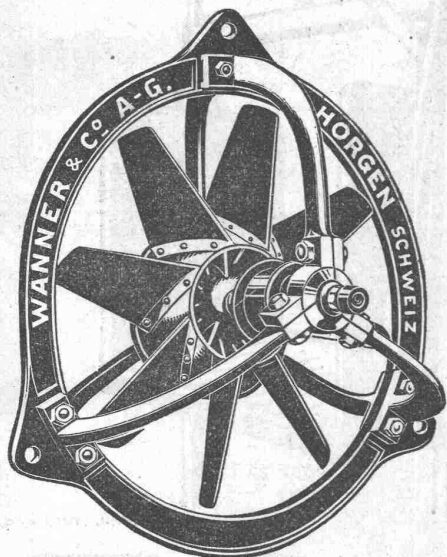
**A.G. BROWN, BOVERI & C<sup>IE</sup> BADEN (SCHWEIZ)**

Verkaufsbureaux: Baden, Basel, Bern, Lausanne



**Submissions-Anzeiger.**

Termin	Auskunftstelle	Ort	Gegenstand
27. Dezember	Müller & Freytag	Thalwil	Verschiedene Bauarbeiten zum Wohnungsbau der Gemeinde Thalwil.
29. "	Zürcher Kantonalbank	Baubureau Zürich	Wasser-, Gas- und elektr. Installationen im Neubau der Bank in Rüti.
31. "	Jb. Brandenberger	Buch a/J. (Zürich)	Verschied. Arbeiten zur Erstellung einer neuen Schiessanlage m. 4 Zugscheiben.
5. Jan. 1920	Oberingenieur der S. B. B.	Zürich	Bauarbeiten für das neue Stellwerkgebäude auf Station Möhlin.
31. "	Oberingenieur der S. B. B.	Luzern	Unterbauarbeit f. d. II. Geleise der Nordrampe d. Cenerlinie (9 stein. Brücken usw.).



# Ventilatoren

und Ventilations-Anlagen für alle Industriezweige,  
sowie

Entnebelungs-Anlagen, Trockne-Anlagen, Luft-  
heizungs-Anlagen, Pneumatische Transport-  
Anlagen, Späne- und Staubabfangungs-An-  
lagen, Luftturbinen und Blechrohrleitungen  
nach

eigenen, langjährig bestbewährten  
Spezial-Konstruktionen.

**Wanner & Co. A.-G., Horgen**

## Eisenkonstruktionen

**Buss Aktiengesellschaft Basel**

## A.-G. Möbelfabrik Horgen-Glarus in Horgen.

Bedeutendstes schweizerisches Unternehmen für die  
Herstellung von Sitzmöbeln und Tischen in gesägter und  
gebogener Ausführung in jeder Art und für jeden Zweck.

**Spezialität: Massenbestuhlungen für Säle, Theater, Kinos etc.**

Fabriken in Horgen und Glarus.

## J. BOLLIGER & Co., ZÜRICH

Tödistrasse 65  
Telephon Selnau 1263

**Ingenieurbureau**

Tödistrasse 65  
Telephon Selnau 1263

Projekte, Voranschläge, Bau-  
leitung, Stat. Berechnungen.

**Eisenbetonbau**

Brücken, Reservoirs, Decken,  
Foundationen, Leitungsmasten.



# KAEGI & EGLI :: ZÜRICH 2

TELEPHON: SELNAU 18.92

SEESTRASSE 289

Vertrauenshaus für Erstellung elektrischer

## HAUSINSTALLATIONEN

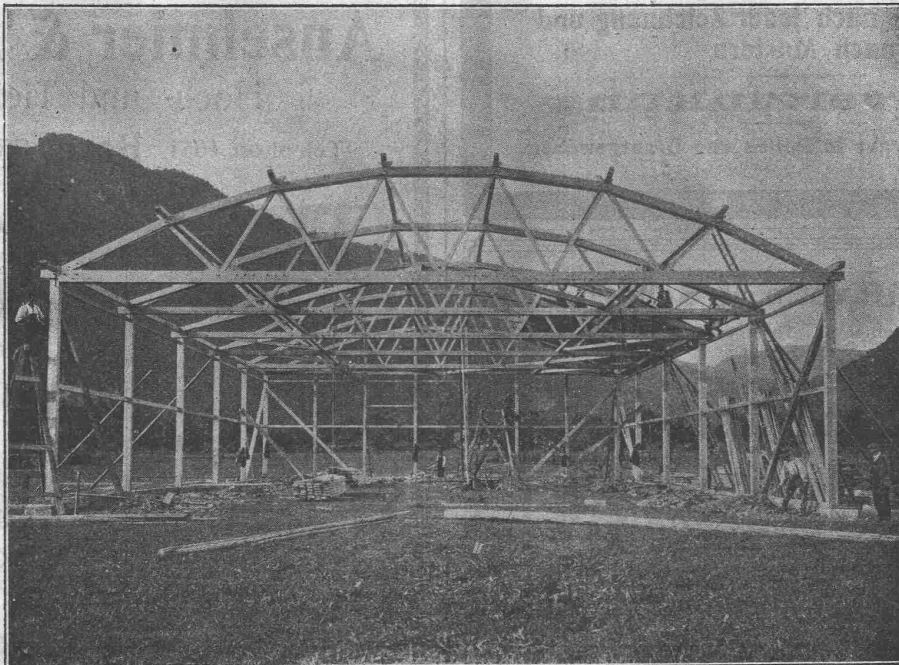
für Beleuchtungs-, Koch- und Heizzwecke.

## Dichtungs-Materialien für Hoch- und Tiefbau

Hafnerstrasse 7 ASPHALT-EMULSION A.-G. ZÜRICH Tel. Selnau 4674

## Moderner Holzbau System „Holzfachwerk“

Bogenbinder der  
Flugzeughalle in  
Interlaken.



Bogenbinder der  
Flugzeughalle in  
Interlaken.

**Leicht, billig, rasche Montage.** Jede gewünschte Form statisch einwandfrei ausführbar. Mehrere 1000 m<sup>2</sup> überbaut. — Holzersparnis bis 50 %.

Man verlange kostenlose Offerte von den Patent-Inhabern:

**KIENAST & HAMMERER, Ingenieur-ARCHITEKTURBUREAU ZÜRICH, Seefeldstrasse 47, Telephone Hottingen 48.08**

## Eisenwerk-Aktiengesellschaft Bosshard & Cie., Näfels.

### Abteilung Eisenhochbau:

Brücken, Hochbauten, Reservoirs, Maste etc. etc.

### Abteilung Maschinenfabrik u. Giesserei:

Mechanische Förderanlagen, Schleusen und Wehranlagen, Krane aller Systeme, Maschinen- u. Bauguss.





## Verzinkerei Zug A. G.

Fabrik für verzinkte  
lackierte und rohe Blechwaren

Blecharbeiten nach jeder Zeichnung und  
nach Mustern

**Lohnverzinkung**

Verzinken von Draht in Rollen und Drahtgeweben.

## D<sup>r</sup> Hoigné vorm. M. Schoch & Co

Münsterhof 14 — Telephon S. 81.91

Zürich 1

Verkaufsstelle der

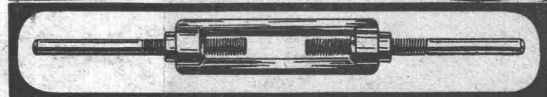
**Hammerwerke**

und

**Gesenk-Schmiede**

Gebr. Tüscher & Co.

Zürich



## PHOTOGRAPHIE

### Spezialität in Architektur-Aufnahmen

Techn. Konstruktionen, Intérieur, Maschinen etc.

Aufnahmen für Kataloge und Werke aller Art.

**H. Wolf-Bender, Kappelergasse 16, Zürich.**

— Atelier für technische Photographie. —

## Maurer & Hösli

vorm. Gebr. Maurer :: Gegr. 1885

**Holz- u. Steinpflasterung**  
Zürich

Bureau: Dahliastr. 5, Zürich 8 — Telephon: Hott. 28.80

**Neu- u. Umpflasterungen, Reparaturen**

Lagerplätze in Dietikon und Küsnacht

mit Geleiseanschluss in Zürich-Tiefenbrunnen.

Prima Referenzen.



**Badische Maschinenfabrik**  
Seboldwerk Durlach Gegründet 1854



## Giesserei - Maschinen

in neuzeitlich. Konstruktionen  
und für alle Leistungen.

Formmaschinen aller Art

für Hand-, Druckluft-, Druck-

wasser- und elektrischen Betrieb.

Stossfreie Rüttelform-

Maschinen, Schmelzöfen

Maschinen für Sandauf-

bereitung

Sandstrahlgebläse

Gussputzerei-Anlagen

Vollständige Einrichtungen für

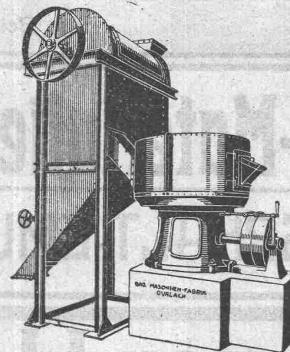
Eisen-, Stahl- und

Metall-Giessereien

Vertreter für die Schweiz:

Ing. Ed. Gams, Zürich 8

Seegartenstr. 2 — Tel. 5780

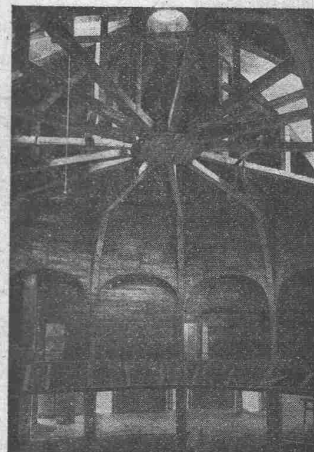


Sandaufbereitungs-Maschine

## Anselmier & Müller

Hoch- und Tiefbau

Telephon 1051 **Bern** Effingerstr. 11



## Eisenbeton

Brücken

Silos-Anlagen

Kamine

## Wasserbau

Industrielle

Hochbauten

## Bahnbau

Techn. Bureau

für Projekte

und Devis



## TREIBRIEMEN

in Leder und Balata, Näh- und Binderriemen,  
technische Lederartikel, Riemenverbindungen

**Gut & Co., Lederhandlung, Zürich**



# MARTIN KELLER & Co

Spezialitäten in chem.  
bautechn. Produkten  
**WALLISELEN-ZCH.**



Kaltwasserfarben:  
**INDURIN & IDEAL I & II**

Oelfarbenersatz  
**MEIROL**

beste Anstrichfarbe für Innen  
und Aussen.

Innenanstrichfarben:  
**BLANC-FIX & BRILLANTWEISS**

Original-  
**Avenarius Carbolineum**  
seit 40 Jahren bewährt.

Billiger, guter Holzkonservierungsanstrich  
„**ACOLA**“  
sogenanntes Sparcarbolineum (von Avenarius)

Zement- und Betonabdichtung **INERTOL**

Rostschutz-Spezialfarben:  
**INERTOL & GLASURIT**

Trockenlegung und Schwammverteilung  
**PINOL & RACO**

Technische Anstriche für alle Industriezwecke.  
Telephon Wallisellen 64

## ORTOGONBALKEN

Billigste, einfachste, leichteste Eisenbetondecke



für alle Nutzlasten u. Spann-  
welten, grösste Sicherheit,  
keine Schalung. Offerten  
kostenlos durch:

Grosses Lager.  
**Brenneisen & Cie., Weesen**

**laufener Steine**  
in allen Ausführungen  
**Jurassische Steinbrüche A. G.**  
laufen

**Jules Weber's Erben**  
**Uster**  
**Eisengiesserei**

Maschinenguß aller Art — Massenartikel  
Feuerbeständiger Guß — Kanalisationsguß

Telephon Nr. 111



Auch  
in der guten  
Gesellschaft

rauchen die Damen ganz gern.  
Ins moderne Gesellschaftszimmer  
gehört deshalb eines unserer  
werkbündlerischen  
**Rauchfischchen**  
wie sie am Löwenplatz aus-  
gestellt sind.

**SUTER-STREHLER SÖHNE**  
**& Co ZÜRICH**

Mitglieder des Schweiz. Werkbundes

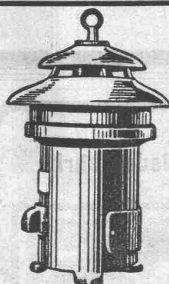
**A.-G. „UNION“ in BIEL, Fabrik in METT**  
Erste schweizerische Fabrik für elektrisch geschweisste Ketten.

**Ketten aller Art**



für industrielle und landwirtschaftliche Zwecke.  
Grösste Leistungsfähigkeit.  
Ketten v. höchst. Tragkraft.

NB. Handelsketten nur durch Eisenhandlungen zu bestehen.



**„FABRIK-SIRENEN“**  
Neueste vollendete Apparate für

**Alarm-, Signal-, Fernrufzeichen**

Modelle für Hand- und Riemenantrieb mit patent.  
Übersetzung

**„MOTOR-SIRENEN“**

Motor und Sirene zusammen verbaut in Gehäuse  
fertig zu Montage auf Dach

Hörweiten 600 bis 5000 Meter im Freien

**Jean Räber, Maschinen, Motoren**  
Revisionen

Telephon Selnau 1555, Zürich II

Jeder Elektro-Motor der Marken B. B. C. und M. F. O. sofort ab Lager.

**Bruno Wehrli,** phototechnische  
Anstalt  
Kilchberg bei Zürich

Vergrößerung und Verkleinerung von Plänen, Landkarten,  
Zeichnungen etc. auf jeden Masstab.

**GLASDÄCHER U. DACHOBERLICHTER  
IN KITTLOSEN SYSTEMEN „KULLI“**

**GLASDACH-WERKE**



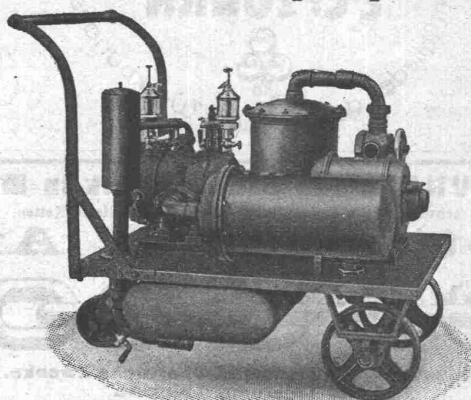
**SCHWEIZER  
FIRMA**

**„ALTESTES SPEZIALGESCHÄFT“  
GEGRÜNDET 1854  
EIGENES INGENIEURBUREAU**

**Simon Kulli  
Olten**

## Schweizerische Lokomotiv- und Maschinenfabrik Winterthur

### Rotierende Kompressoren und Vakuumpumpen



Kleine fahrbare Kompressor-Anlage mit  
Luftfilter, Kühler und Entöler, mit Elek-  
tromotor gekuppelt.

### Weitere Fabrikate:

Lokomotiven jeden Systems  
Diesel- und Gasmotoren, horizontaler und verti-  
kaler Bauart  
Gaserzeuger für Kohlen, Torf, Holzabfälle etc.  
Dampfkessel und Kesselschmiedearbeiten jeder Art  
Kesselwagen  
Extraktionsanlagen für Verwertung von Knochen,  
Kadavern etc.  
Steinbearbeitungs-Maschinen zum Scharrieren u.  
Profilieren von Natur- und Kunststeinen  
Brikettierungs-Maschinen für Torf, Staubkohlen,  
Koksgries etc.

DERMATYPE OHNE WACHS  
10000 Vervielfältigungen mit einer Niederschrift  
auf dem



Offerten und unverbindliche Vorführung durch:  
Zürich: Henry Michel & Co., Gen.-Vertr., Olgastrasse 8.  
Basel: Allgem. Bureau-Organ., Aeschenvorstadt.  
Bern: Theo Muggli, Spitalgasse 31.  
St. Gallen: Julius Ochsner, Schützengasse 4.  
Lausanne: L. M. Campiche, Rue de la Paix.

### Vorteilhafte Bezugsquelle

für Hanfselle, Struppen, Stricke etc. für Industrie, Baugewerbe,  
Schiffahrt. Rob. Beer, mech. Seilere, Stäfa am Zürichsee.  
Telephon Nr. 94

### Granitpflastersteine

(Gross-, Klein- und Mosaikpflaster)

### Granitarbeiten

für Hoch-, Tief- und Wasserbauten zu günstigen Preisen lieferbar.

Steinindustrie E. Friedr. Meyer, Stuttgart

Seestrasse 60.



# Metallschläuche

aller Dimensionen mit passenden Armaturen für  
**Luft, Wasser, Dampf, Laugen, Säuren, Oel**  
etc., den höchsten Anforderungen in Bezug auf Druck  
und Temperaturen genügend. Erstklassiges Fabrikat.

**Hirzel & Cattani, Ingenieure, Rennweg 35, Zürich**

## Zu kaufen gesucht geglühten, weichen Eisendraht

4 bis 6 mm Durchmesser, sofort  
greifbar. Offerten mit Muster  
von 60 cm Drahtlänge an **Bahn-  
postfach 115, Zürich.**

## Tüchtig Zeichner

mit flotter Planschrift, im Ver-  
messungswesen und Tiefbau be-  
wandert, französisch sprechend,  
**sucht Stellung.** Offerten gefl.  
unter Chiffre Z. U. 6745 an **Rud.  
Mosse, Zürich.**

**Architekt** mit langjährigen Er-  
fahrungen im

## Städtebau

sucht Zusammenarbeit mit Fach-  
genossen oder Ingenieur. Mit-  
teilungen unt. Chiff. OF. 8852 Z.  
an **Orell Füssli Ann., Zürich.**

## Patentverwertung

Der Inhaber des schweizerischen  
Patentes Nr. 60918 vom 5. Juli  
1912, betreffend, **Verbesserte  
Metallbedachung**, wünscht das  
Patent zu verkaufen, in Lizenz  
zu geben oder anderweitige Ver-  
einbarungen für die Fabrikation  
in der Schweiz einzugehen.

Anfragen befördert **H. Kirch-  
hofer** vormals Bourry-Séquin &  
Co., Ingenieur- u. Patentanwalts-  
bureau in **Zürich 1, Löwenstr. 51.**

## Patentverwertung

Die Inhaberin der schweize-  
rischen Patente Nr. 35383 vom  
20. Januar 1906, betr.: **Verbren-  
nungs-Motor** und Nr. 37519 vom  
4. Februar 1907, betr.: **Verbren-  
nungs-Motor mit Einrichtung  
zur gleichzeitigen Verände-  
rung des Kolbenhubes und  
des Volumens des Verdich-  
tungs-, bzw. Explosionsrau-  
mes**, wünscht die Patente zu  
verkaufen, in Lizenz zu geben  
oder anderweitige Vereinbarungen  
für die Fabrikation in der Schweiz  
einzugehen.

Anfragen befördert **H. Kirch-  
hofer** vormals Bourry-Séquin &  
Co., Ingenieur- u. Patentanwalts-  
bureau in **Zürich 1, Löwenstr. 51.**

## Stellen-Ausschreibung.

Infolge Demission des bisherigen Inhabers wird die  
Stelle eines

## Betriebsassistenten

der Gas- und Wasserwerke der Stadt Biel zur Wieder-  
besetzung ausgeschrieben.

**Besoldung:** 5500 bis 7500 Fr., gemäss Klasse IIa.  
Bei guten Qualifikationen und tüchtigen Leistungen in bi-  
sherigen Stellungen kann durch Anrechnung von Dienst-  
jahren die Anfangsbesoldung erhöht werden.

**Erfordernisse:** Abgeschlossene maschinentechnische  
Bildung, genügende Erfahrung im Betrieb und Bau von  
Gaswerken. Ueber die Obliegenheiten erteilt untenstehende  
Direktion nähere Auskunft.

Schriftliche Anmeldungen von geeigneten Bewerbern,  
unter Anschluss der Ausweise über Bildungsgang, bis-  
herige Tätigkeit nebst Zeugnisabschriften nimmt bis **30.  
Dezember 1919** entgegen

**Die Direktion der Gas- und  
Wasserwerke.**

**Biel, den 15. Dezember 1919.**

## Gesucht

von grosser schweizerischer Maschinenfabrik einige

## Konstrukteure

für Wasserturbinenbau. Offerten mit Angabe der Gehaltsansprüche,  
des Eintrittstermines, sowie mit Zeugnisabschriften erbeten unter  
Chiffre Z. K. 6760 an **Rudolf Mosse, Zürich.**

Bauunternehmung mit techn. Personal,  
Kontrolleur, Gruppenchef, Küchenper-  
sonal, 3 Mineure und 40 Handlanger

## sucht Uebernahme

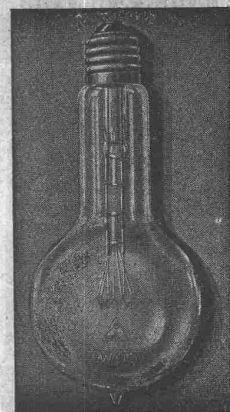
von Unterakkordarbeiten. Stollenbau  
bevorzugt. Gefällige Offerten unter  
Chiffre Z. S. 6718 befördert **Rudolf  
Mosse, Zürich.**

## Konkurrenz-Eröffnung

über die Lieferung von zirka 2400 m<sup>3</sup> **Schlagschotter** aus ein-  
heimischem Hartgestein (zirka 2000 m<sup>3</sup> **Walzschotter** und zirka  
400 m<sup>3</sup> **Splitt**) für die Walzarbeiten pro 1920. Eingabeformulare  
und nähere Auskunft können vom Strasseninspektorat II in Frauen-  
feld verlangt werden. Eingaben sind verschlossen und mit der  
Aufschrift „Schlagschotterlieferung“ versehen, bis zum 10. Jan. 1920  
an das unterzeichnete Departement zu richten.

**Frauenfeld, den 16. Dezember 1919.**

**Strassen- und Baudepartement  
des Kantons Thurgau:  
Dr. E. Hofmann.**



## 1 WATT- & 1/2 WATT- DRAHTLAMPEN

**Erstklassiges  
Schweizer Fabrikat  
Gezogener Leuchtdraht  
nach eigenem Verfahren  
hergestellt**

**Goldene  
Medaille  
S. L. A. B.  
1914**

## LICHT A.-G. ZUG

**Fabrik in Goldau**

## Betoneisenbiege- Apparate

erstellt und liefert

**E. Niederhauser, Bern  
Eisenbauwerkstätte.**

**Pegel  
Flügel  
Planimeter  
Pantographen  
Barographen**

**liefert am vorteilhaftesten**

**A. Ott  
Kempten (Bayern)**



**W. KOCH & Co ZÜRICH**  
**EISENBAU**



**SCHMIEDEISERNE**  
**FENSTER**

## Patentverkauf oder Lizenzabgabe

Die Inhaber der Schweizer Patente

**Nr. 75805**, betreffend Schmier-  
vorrichtung an Verbrennungs-  
Motoren,

**Nr. 75806**, betreffend Einrich-  
tung an Verbrennungskraftma-  
schinen mit von Nocken be-  
tätigten Ventilen zum Schmieren  
der Steuerung.

**Nr. 75809**, betreffend Flugzeug-  
motor,

**Nr. 77293**, betreffend Abnehm-  
bares Steuerwellengehäuse für  
Verbrennungsmotoren,

**Nr. 77431**, betreffend Verbren-  
nungskraftmaschine,

**Nr. 77432**, betreffend Verbren-  
nungskraftmaschine,

**Nr. 77436**, betreffend Wasser-  
dichtes Schutzgehäuse für Zünd-  
apparate von Verbrennungs-  
kraftmaschinen,

**Nr. 77467**, betreffend Verbren-  
nungskraftmaschine mit minde-  
stens zwei Zylinderreihen an  
Flugzeugen,

**Nr. 79236**, betreffend Steuer-  
wellenantrieb an Verbrennungs-  
kraftmaschinen,

**Nr. 79382**, betreffend Stangen-  
zapfengelenk,

**Nr. 80007**, betreffend Anlass-  
vorrichtung an Verbrennungs-  
kraftmaschinen,

wünschen mit schweizerischen  
Fabrikanten in Verbindung zu  
treten behufs Verkaufs des Pa-  
tentbes, beziehungsweise Abgabe  
der Lizenz für die Schweiz.

Reflektanten belieben sich um  
weitere Auskunft zu wenden an  
das Patentanwaltsbureau **E. Blum**  
& **Cs**, Bahnhofstr. 74, **Zürich 1**.

## „Hütte“

Ing.-Taschenbuch, neueste Auf-  
lage, 3 Bände, 17 Fr., hervor-  
ragendes Nachschlagewerk für  
Ingenieure, Techniker, Studenten  
etc.

**Förster's Taschenbuch**  
für Bau-Ingenieure, 2 Bände, er-  
scheint Dezember, 24 Fr. Gefl.  
Bestellungen unter Z.A. 6726 be-  
fördert **Rudolf Mosse, Zürich**.

# Neubau

der

## Zürcher Kantonalbank in Rüti.

Folgende Arbeiten werden hiemit zur öffentlichen Konkur-  
renz ausgeschrieben:

**Gipserarbeiten**

**Glaserarbeiten**

**Wasser-, Gas- und elektr. Installationen**

Pläne und Uebernahmsbedingungen liegen vom 15. dies an  
in unserm Baubureau, Dreikönigstrasse 10 in Zürich 2, zur Einsicht  
auf. Am gleichen Ort können auch Eingabeformulare bezogen werden.

Uebernaahmsofferten sind verschlossen mit der Aufschrift:  
„Offerte zum Neubau in Rüti“ bis spätestens am **29. Dezember**  
**1919** dem Präsidium der Zürcher Kantonalbank in Zürich einzureichen.

**Zürich**, den 10. Dezember 1919.

**Zürcher Kantonalbank.**

## Die Feldschützengesellschaft Auw (Aargau)

eröffnet Konkurrenz über die Maurerarbeiten am neuen Scheibenstand

**ca. 40 m³ Beton und**

**6 Zugschellen** (System Geilinger).

Diesbezügl. Eingaben, mit und ohne Lieferung von Zement  
und Verschalungsmaterial sind bis zum **21. Dezember 1919** dem  
Präsidenten der Baukommission, Herrn **Jos. Hübscher** in **Auw**  
einzureichen, woselbst innert gleicher Frist Plan und Bauvorschriften  
eingesehen werden können.

**Auw-Rüstenswil**, den 9. Dezember 1919.

**Für die Baukommission:**

**Büttler, Jos., Aktuar.**

## Bau-Ausschreibung.

Die politische Gemeinde **Bütschwil** vergibt auf dem Sub-  
missionsweg den

### Bau einer Nebenstrasse von Kengel- bach nach Hasenbach

von 819,5 m Länge und Breite normal 3,6 m.

Die Offerten sind verschlossen mit der Aufschrift „Kengelbach-  
Hasenbachstrasse“ **innert 14 Tagen** an das **tit. Gemeindeamt in**  
**Bütschwil** einzureichen, woselbst auch die Pläne und Vorausmasse  
zur Einsicht aufliegen und die Eingabeformulare bezogen werden  
können.

**Bütschwil**, den 10. Dezember 1919.

**Der Gemeinderat.**

## FABRIK ELEKTRISCHER APPARATE SPRECHER & SCHUH A.-G.

**AARAU (SCHWEIZ)**

BAUT

## OELSCHALTER

**Cliche's** **Armbruster & Söhne**  
für Buchdruck **Zürich**  
Ob. Zäune **Tel. 63 65**

## Löte

Rohrzinn m. Kolofoneinlage. Säure-  
freie Weichlötlötmass „Sou-  
dol“. Säurefreie Lötpasta „Flu-  
orid“ bei der Tin Reduktion  
Cy S. A. Lausanne.

## PATENT-ANWÄLTE

**E. BLUM & Co** **Dipl. Ingenieure**

**GEGRÜNDET 1878 · ZÜRICH · BAHNHOFSTR. 74**

## Patentverkauf oder Lizenzabgabe

Die Inhaber des Schweizer-  
Patentes Nr. 76844, betreffend:  
**Umschaltvorrichtung an Ver-  
brennungs- Kraftmaschinen,**  
**die mit verschiedenen Brenn-  
stoffen arbeiten,** wünschen  
mit schweizerischen Fabrikanten  
in Verbindung zu treten behufs  
Verkaufs des Patentes, bezw.  
Abgabe der Lizenz für die Schweiz,  
zwecks Fabrikation des Patent-  
gegenstandes in der Schweiz.

Reflektanten belieben sich um  
weitere Auskunft zu wenden an  
das Patentanwaltsbureau **E. Blum**  
& **Cs**, Bahnhofstr. 74, **Zürich 1**.

## Patentverkauf oder Lizenzabgabe

Die Inhaber der Schweizer-  
Patente:

**Nr. 88404, Verfahren zur Be-  
handlung von Stahl,**

**Nr. 88405, Vorrichtung zur Be-  
handlung heisser Stahl-  
blöcke durch Eintauchen in  
eine Flüssigkeit,**

wünschen mit schweizerischen  
Fabrikanten in Verbindung zu  
treten behufs Verkaufs des Pa-  
tentbes, bezw. Abgabe der Lizenz  
für die Schweiz, zwecks Fabri-  
kation des Patentgegenstandes  
in der Schweiz.

Reflektanten belieben sich um  
weitere Auskunft zu wenden an  
das Patentanwaltsbureau **E. Blum**  
& **Cs**, Bahnhofstr. 74, **Zürich 1**.

## Patentverkauf oder Lizenzabgabe

Der Inhaber des Schweizer-  
Patentes Nr. 51335, betreffend:  
**Verfahren und Einrichtung**  
**zur Verminderung der Licht-  
bogenbildung in elektrischen**  
**Widerstandsöfen,** wünscht mit  
schweizerischen Fabrikanten in  
Verbindung zu treten behufs Ver-  
kaufs des Patentes, bezw. Ab-  
gabe der Lizenz für die Schweiz,  
zwecks Fabrikation des Patent-  
gegenstandes in der Schweiz.

Reflektanten belieben sich um  
weitere Auskunft zu wenden an  
das Patentanwaltsbureau **E. Blum**  
& **Cs**, Bahnhofstr. 74, **Zürich 1**.



**S.I.A.****Stellen-Vermittlung des Schweiz. Ing.- und Arch.-Vereins, Tiefenhöfe 11, Zürich.**

(Bewerber wollen Anmeldebogen verlangen. Einschreibgebühr Fr. 5.—, Mitglieder Fr. 3.—)

**Offene Stellen.**

**Elektro-Ingenieure** mit Praxis in Projekt. elektr. Zentralen, deutsch, französisch und italienisch sprechend, sowie solche mit Eignung für Akquisition und Reisen, französisch erforderlich und wenn möglich spanisch. **734**

**Projekt-Ingenieur** für elektrische Maschinen und Transformatoren,

mit Sprachkenntnissen.

**Tiefbauzeichner**, gute, rasch arbeit., f. 2—3 Mon. **sofort** gesucht. **750**

**Ingenieur**, tüchtiger, als Leiter eines Minenbetriebes. Langjährige Erfahrung im Verkehr mit Arbeitern und gründliche Kenntnis der italienischen Sprache unerlässlich. **752**

**Stellen suchen:****Architekten, Ingenieure und Techniker verschiedener Branchen, total 38.****S.I.A.****U. S. A.**

Zur Erledigung von  
**Technischen Aufträgen**  
in den Vereinigten Staaten  
empfiehlt sich

**Emile Bürgin jr.**  
578 West 183. Street  
**New York, U. S. A.**  
Gute Referenzen in Europa  
und Amerika zu Diensten.

**Ideen und Erfindungen**

patentiert und verwertet in allen Staaten

**GEOR. REBMANN**  
Patentanwaltsbureau

Zürich Forchstr. 114

**Billiger Verkauf!****Schaukeln**

verschiedener kouranter Formen  
in starker Ausführung. Gelegen-  
heitskauf!

Nr. 9 8 7 6  
Fr. 3.— 2.75 2.50 2.25

**C. Ganz**  
**Schaffhausen.**

**Patentverwertung**

Die Inhaber des schweizerischen Patentes Nr. 66890 vom 11. Januar 1913, betreffend: **Verfahren zum Eindampfen von Lösungen, deren Siedepunkt mit der Konzentration steigt**, wünschen das Patent zu verkaufen, in Lizenz zu geben oder anderweitige Vereinbarungen für die Fabrikation in der Schweiz einzugehen.

Anfragen befördert **H. Kirchhofer** vormals Bourry-Séguin & Co., Ingenieur- u. Patentanwaltsbureau in **Zürich 1**, Löwenstr. 51.

Junger, strebsamer

**Schmied**

mit vollständiger mechanischer Einrichtung, Krafthammer und autogene Schweißanlage, wünscht sich mit Geschäft in Verbindung zu setzen. Würde auch Spezialitäten, serien- oder stückweise, ausführen. Offert. unt. Z.R. 6742 befördert **Rudolf Mosse, Zürich.**

**Wasserturbinen.**

Wir suchen für unsern Wasserturbinenbau mehrere in Konstruktion und Projektierung von Grosskraftanlagen durchaus bewanderte

**Ingenieure**

zum sofortigen Eintritt für dauernde Stellung und erbitten Angebote mit Lebenslauf, Zeugnisausschr. u. Bild.  
**Briegleb, Hansen & Co.**  
Eisengiesserei und Maschinenfabrik  
**Gotha.**

**Eisenbeton-Ingenieur**

durchaus erfahrener und gewandter Statiker und Konstrukteur, an selbständiges Arbeiten gewöhnt, für baldigst **gesucht**. — Offerten mit Zeugniskopien und Gehaltsansprüchen an Ingenieur-Bureau **H. Binder-Friedrich, Basel.**

**Bauführer gesucht in gr. Arch.-Bureau.**

Selbständiges Arbeiten verlangt. Offerten mit Zeugniskopien, Gehaltsansprüchen unt. O. 1182 Y. an **Publicitas A.-G., Bern.**

**Bauunternehmer**

wünscht sich mit gut eingeführtem

**Ingenieur**

zu verbinden, zwecks gemeinsamer

**Übernahme von Tiefbauarbeiten.**

Diskretion wird zugesichert. Anfragen unter Chiffre Z.E. 6755 befördert **Rudolf Mosse, Zürich.**

**L. M. CORDONNIER**, architecte du Palais de la Paix, demande pour **LILLE**, de bons

**Métreurs - Vérificateurs**

parlant le français. Envoyer prétentions et références à son adresse, 8 bis rue Marais, à **Lille.**

**Lichtpauspapier**

bestes d. Fabrikat  
Neg. 110 Gr. 75 cm Fr. 3.—  
Neg. 110 Gr. 100 cm Fr. 4.20 } Rolle  
Pos. 110 Gr. 75 cm Fr. 5.40 } 10 m  
Pos. 110 Gr. 100 cm Fr. 7.20 }

Detailzeichenpapier, hochtranspar.  
150 cm breit, 50 m Fr. 18.—  
Muster zu Diensten.

**F. Kranzel, Emmishofen**  
(Thurgau).

**Junger Bauzeichner**

**sucht Beschäftigung.** Offert. unter Chiffre Z.C.M. 528 befördert **Rudolf Mosse, Zürich.**

**Clichés**

in allen Verfahren liefert die  
**Graphische Anstalt Basel.**  
Tel. 4937. W. Ulrich. Austr. 32.

**Bauführer-Architekt**

absolut selbständig, mit grosser praktischer Erfahrung, in Baugeschäft **gesucht**. Offerten mit Referenzen u. Gehaltsansprüche an **Postfach 17881, Biel.**

**Masch.-Ing.**

Ein junger Masch.-Ingenieur, welcher die mechanisch-technische Abteilung einer technischen Hochschule mit Erfolg absolviert hat und bereits etwas Bureau- und Werkstattpraxis besitzt, findet auf dem technischen Bureau eines Gaswerks sofort Beschäftigung. Offerten unt. Chiff. J. 7767 Q. an **Publicitas A.-G., Basel.**

**Strebsamer****Tiefbautechniker**

mit Praxis und guten Zeugnissen, **sucht** für sofort Anstellung. — Offerten unter Chiffre Z.P. 6740 befördert **Rudolf Mosse, Zürich.**

**Zu verkaufen**

**1 Arbeiter-Kontrolluhr** mit 1 bis 2 Kartenkasten für 50 bis 150 Personen. Anfragen unt. Chiffre Z. G. 6682 an **Rudolf Mosse, Zürich.**

**Technisches Unternehmen sucht**

gebrauchte, eisengedeckte

**Halle**

35 auf 15 m, Fassadenhöhe 6 m. Offerten unter Chiffre B. M. 3312 an **Rudolf Mosse, Basel.**

**Zu kaufen gesucht**

eine ganz gut erhaltene

**Steinbrechmaschine**

Nr. 2 oder 3 mit Sortiersieb. — Offerten mit Preisangabe sind zu richten an  
**Meinrad Senn, Kiesgrubenbes., Witznau bei Olten.**

**Zu kaufen gesucht**

gut erhalt. Exmpl. des Buches:

**Les Lokomotives Suisses**

von C. Barbey.

Offerten erbeten unter Z.O. 6739 an **Rudolf Mosse, Zürich.**



# GESELLSCHAFT FÜR EISENBETONBAUTEN

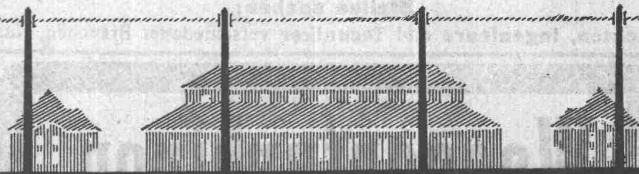
BAUHERREN  
ARCHITEKTEN  
BAUUNTERNEHMER  
**verwendet**  
die  
**MIXEDSTONE**  
BAUWEISE

Man verlange Prospekte

Av. Tissot 2bis

LAUSANNE

Teleph. 2771



**MIXEDSTONE**

**GRÖSSTE ERSPARNIS**  
an

Arbeitslohn, Material  
und Bauzeit

**KEINE SCHALUNGEN**  
**SCHALLSICHERE DECKEN**

Unübertroffene  
**ISOLIERUNG**

©©



GESELLSCHAFT DER LÜDW. VON ROLL'SCHEN EISENWERKE  
: FILIALE: **EISENWERK CLUS** KT. SOLOTHURN :



Ausführungsrecht für die Schweiz der

## Patent-LENIX-Getriebe

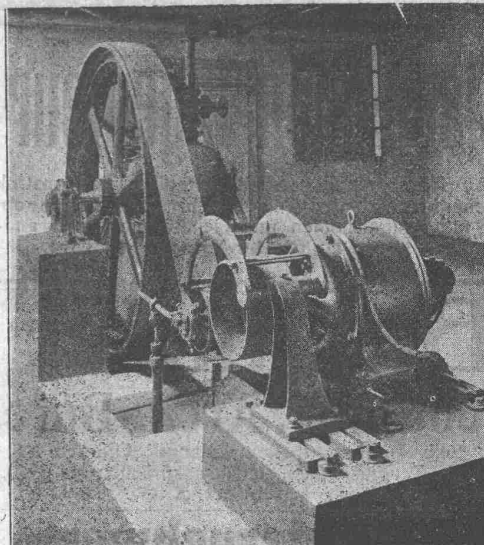
**Direkter**  
Antrieb bei grössten  
Uebersetzungen - Ver-  
hältnissen und klein-  
sten Achsendistanzen.

**Sparen**  
Vorgelege, Kraft,  
Riemen und Platz.

**Lenixrollen auf**  
**Kugellagern.**

**Nebenstehend:**  
Antrieb eines Luftkompres-  
sors durch einen Elektro-  
motor.

Kraftübertragung 50 PS.

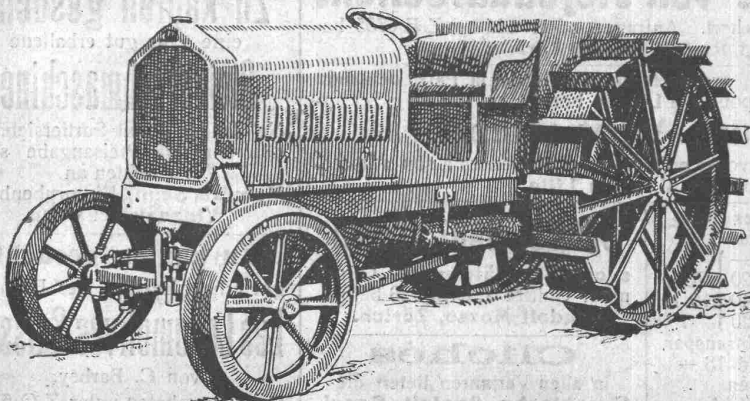


**Ueber**  
4500 Lenix-Apparate  
geliefert für Ueber-  
tragungen bis 1000 PS  
und Uebersetzungs-  
Verhältnisse bis 1:25.

**Komplete Transmissions-  
Anlagen.**

f. alle Industriezweige,  
in mod. Ausführung  
m. Ringschmierlagern  
oder Kugellagern.

**Benn-Kupplungen.**



**Lastwagen**  
**Omnibusse**  
**Traktoren**

**Motorwagenfabrik Berna A.-G.**  
**Olten (Schweiz)**