

Zeitschrift: Schweizerische Bauzeitung
Herausgeber: Verlags-AG der akademischen technischen Vereine
Band: 73/74 (1919)
Heft: 25

Werbung

Nutzungsbedingungen

Die ETH-Bibliothek ist die Anbieterin der digitalisierten Zeitschriften auf E-Periodica. Sie besitzt keine Urheberrechte an den Zeitschriften und ist nicht verantwortlich für deren Inhalte. Die Rechte liegen in der Regel bei den Herausgebern beziehungsweise den externen Rechteinhabern. Das Veröffentlichen von Bildern in Print- und Online-Publikationen sowie auf Social Media-Kanälen oder Webseiten ist nur mit vorheriger Genehmigung der Rechteinhaber erlaubt. [Mehr erfahren](#)

Conditions d'utilisation

L'ETH Library est le fournisseur des revues numérisées. Elle ne détient aucun droit d'auteur sur les revues et n'est pas responsable de leur contenu. En règle générale, les droits sont détenus par les éditeurs ou les détenteurs de droits externes. La reproduction d'images dans des publications imprimées ou en ligne ainsi que sur des canaux de médias sociaux ou des sites web n'est autorisée qu'avec l'accord préalable des détenteurs des droits. [En savoir plus](#)

Terms of use

The ETH Library is the provider of the digitised journals. It does not own any copyrights to the journals and is not responsible for their content. The rights usually lie with the publishers or the external rights holders. Publishing images in print and online publications, as well as on social media channels or websites, is only permitted with the prior consent of the rights holders. [Find out more](#)

Download PDF: 23.02.2026

ETH-Bibliothek Zürich, E-Periodica, <https://www.e-periodica.ch>

Schweizerische Bauzeitung

Abonnementspreis:

Schweiz 36 Fr. jährlich
Ausland 44 Fr. jährlich

Für Vereinsmitglieder:

Schweiz 29 Fr. jährlich
Ausland 35 Fr. jährlich
sofern beim Herausgeber
abonniert wird

WOCHENSCHRIFT

FÜR BAU-, VERKEHRS- UND MASCHINENTECHNIK

GEGRÜNDET VON A. WALDNER, ING. HERAUSGEBER A. JEGHER, ING., ZÜRICH

Verlag: A. & C. Jegher, Zürich — Kommissionsverlag: Rascher & Cie., Zürich und Leipzig

ORGAN

DES SCHWEIZ. ING.- & ARCHITEKTEN-VEREINS & DER GESELLSCHAFT EHEM. STUDIERENDER DER EIDG. TECHN. HOCHSCHULE.

Insertionspreis:

4-gespalt. Colonelzeile od.
deren Raum . . 50 Cts.
Haupttitelzeile: 80 Cts.
Alleinige Inseraten-An-
nahme: Rudolf Mosse,
Annoncen-Expedition,
Zürich, Basel und deren
Filialen und Agenturen

PERSONEN-&WAREN-AUFZÜGE

nach
bewährtem
System

für jede Leistung und Betriebsart

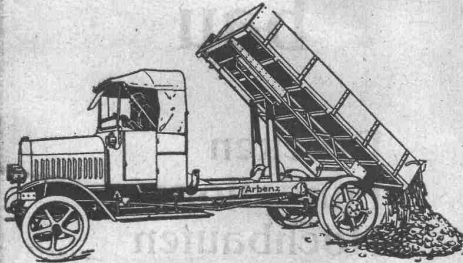
Schweiz. Wagonsfabrik Schlieren A. G., Schlieren-Zürich

Telephon: Selnau 11.15
Telegr.: Wagonsfabrik Schlieren

Eisenkonstruktionen

Brücken, Hochbauten, Masten, Reservoirs, Krane, Blockarbelten etc.

Wartmann, Vallette & Cie., Brugg. (Filiale in Genf.)



4 und 5 Tonnen Nutzlast.

Mechanische Kippwagen Arbenz

entladet der Chauffeur in einer Minute, ohne
den Führersitz zu verlassen.

ARBENZ A.-G.

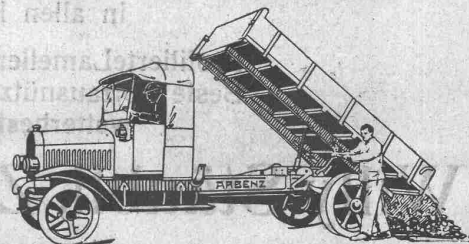
Motorwagenfabrik, Albisrieden-Zürich

4 und 5 Tonnen Nutzlast.

Handkippwagen Arbenz

entleert ein Mann in fünf Minuten.

Verlangen Sie Spezialofferten.



Fabrikate Gebr. SIEMENS & Co., Berlin-Lichtenberg

Kohlenstäbe Elektroden

für Bogenlampen ohne und mit Leuchtzusätzen
für Kalzium Karbid-, Kalkstickstoff-, Ferro Silizium-, Ferro Chrom-, Ferro Mangan-, Ferro Molybden-, sowie für Elektro Stahl-, Eisen- und Aluminium-Gewinnung

KÜNSTLICHER GRAPHIT in Platten-, Stab- und Pulver-Form

Graphitelektroden für Chloralkalielektrolyse
und Bleichereianlagen, Kohlen-, Graphit-,
Kupfer u. Bronzebürsten f. elektr. Maschinen

Kontakte für Schaltapparate,
Mikrophonkohlen, Alkohol u.
Kondenswasser-Messapparate

Siilit

als Widerstands- und Heiz-Körper

Alleinvertreter
für die Schweiz:

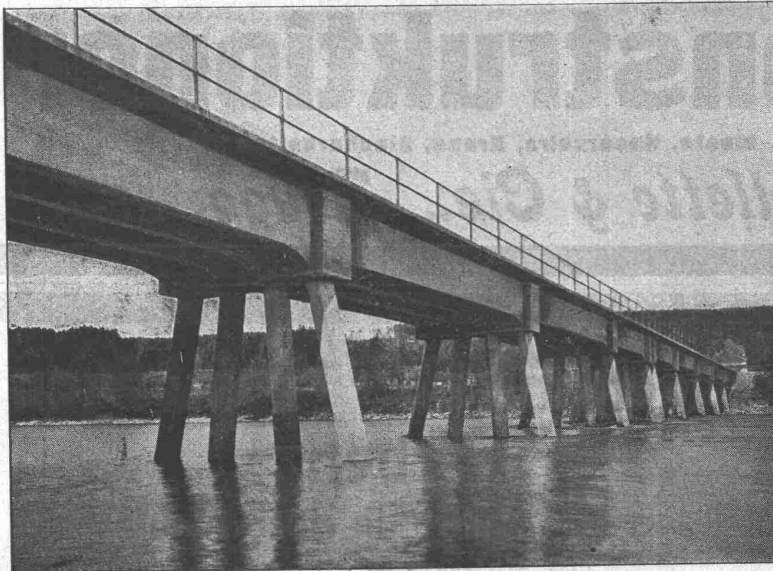
SIEMENS - SCHUCKERTWERKE ZWEIG-BUREAU **ZÜRICH**

Ed. Züblin & Cie A. G.

**Zürich
Basel**

**Eisenbeton-
bau**

**Brücken
Fundationen
Hochbauten**



Eisenbahnbrücke über die Aare bei Däniken.
(Erste schweizerische Pfahljochbrücke).

Hallen-, Brücken-, Gerüstbau Holzkonstruktionen „System Stäubli“

in allen Kulturstaaten gesetzlich geschützt.

Profilierte Lamellenträger in jeder Form, ohne Eisen, ohne Leim,
Beste Holzausnutzung, kleines Eigengewicht, leicht zerlegbar,
wetterbeständig. Projekte und Ausführung

Willy Stäubli, Zurlindenstrasse 115, Zürich



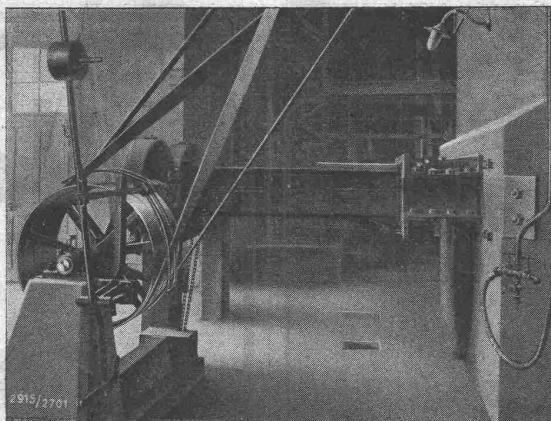
Gebrüder

Bühler

MASCHINENFABRIK UND GIESSEREIEN, UZWIL-SCHWEIZ.

Selbsttätige Schachtöfen

zum Brennen von
Zement, Magnesit
Kalk usw. Zahl-
reiche Anlagen in
Betrieb u. in Mon-
tage. Vorteilhafter



Umbau bestehen-
der Oefen. —
Rasche Lieferung.
Neu- und Umbau
bestehender Ze-
ment-Fabriken. —

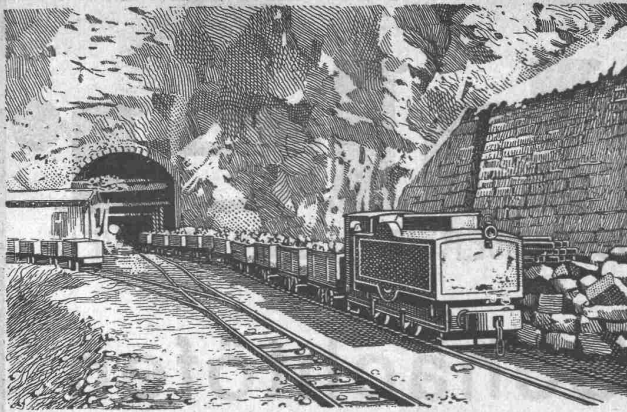
Wotan

gasgefüllt

Das reinweiße Licht

Siemens-Schuckertwerke

Zweigbüro Zürich



R·U·B·A·G

Maschinenbau A.-G. Zürich

vormals H. von Arx & Co. und John B. Metzler, Zürich

Telegramme: RUBAG Zürich Telefon: Selnau 593 und 594

Rollmaterial, Bau- und Werkzeugmaschinen

Waschanlagen — Kompressoren
Rangieranlagen — Krane

➡ Grosse Lager ➡

FZC
F·&·C·Ziegler
Schaffhausen



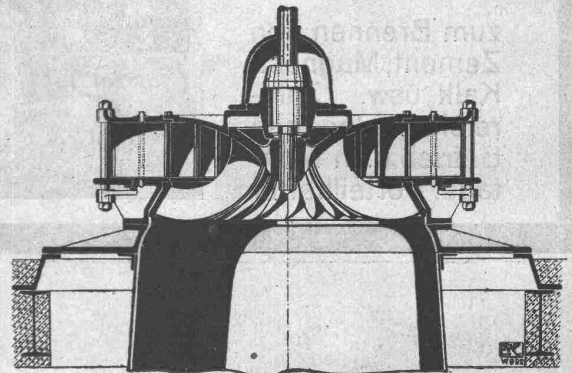
Elektr. Wärmespeicher-Kachelöfen
mit leicht herausnehmbaren Heizelementen

Elektrische
Fabrik- und Werkstatt-Heizungen
Warmluftheizungen

Elektrische
Heisswasserboiler, Durchlaufkessel
Eintauchheizkörper
zur Erwärmung von Wasser, Oel und andern Flüssigkeiten

Elektrische Heizelemente
für Heiz- und Backöfen, Trockenschränke, Dörranlagen, Form-
trocknungskammern, Emaillier- und Lackier-Oefen, Bahn- und
Tramwagen usw.

ESCHER WYSS & C^{IE}
Zürich Ats



Wasser-Turbinen

System „Francis“ und Tangential-Freistrahlräder

Komplette Hochdruck-Rohrleitungen
Druck- u. Geschwindigkeits-Regulatoren

67/19

GRANIT

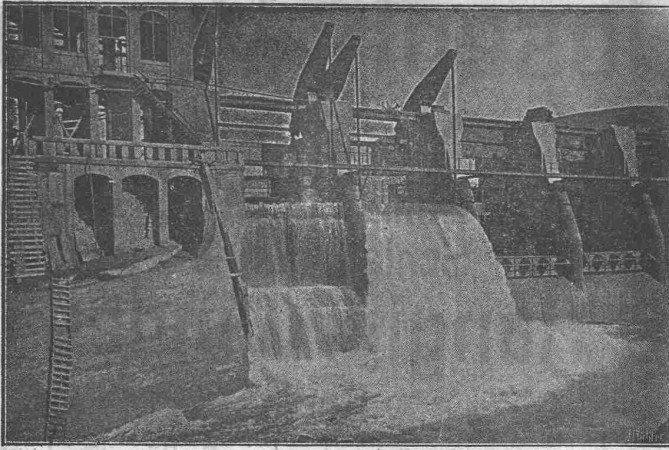
A.-G. H. Schulthess, Personico (Tessin)

Direktion in **Lavorgo** (Tessin) — Telefon 9
Zweigbureau: **Eichstr. 9, Zürich 3**, Telefon 66.75

Ausgedehnte Steinbrüche und Werkplätze in **Personico** (Station Bodio), **Cresciano** (Station Osogna), **Tenero** (Station Gordola)
und im **Verzascatal**.

Spezialität: Weisses Verzascagranit für bessere Treppenanlagen.

Lieferant in sämtlicher innerer Treppenanlagen zur Universität Zürich, zum Naturwissenschaftlichen und Land- und
Forstwirtschaftlichen Institut der Eidgenössischen Technischen Hochschule, zum Bezirksgebäude Zürich.



Zwei von sieben selbsttätigen Ueberfallwehren, je 10,00 m breit, 6,00 m hoch, der Stauanlage Riegos y Fuerza del Ebro S. A. Tremp (Spanien).

Selbsttätiger Hochwasserschutz

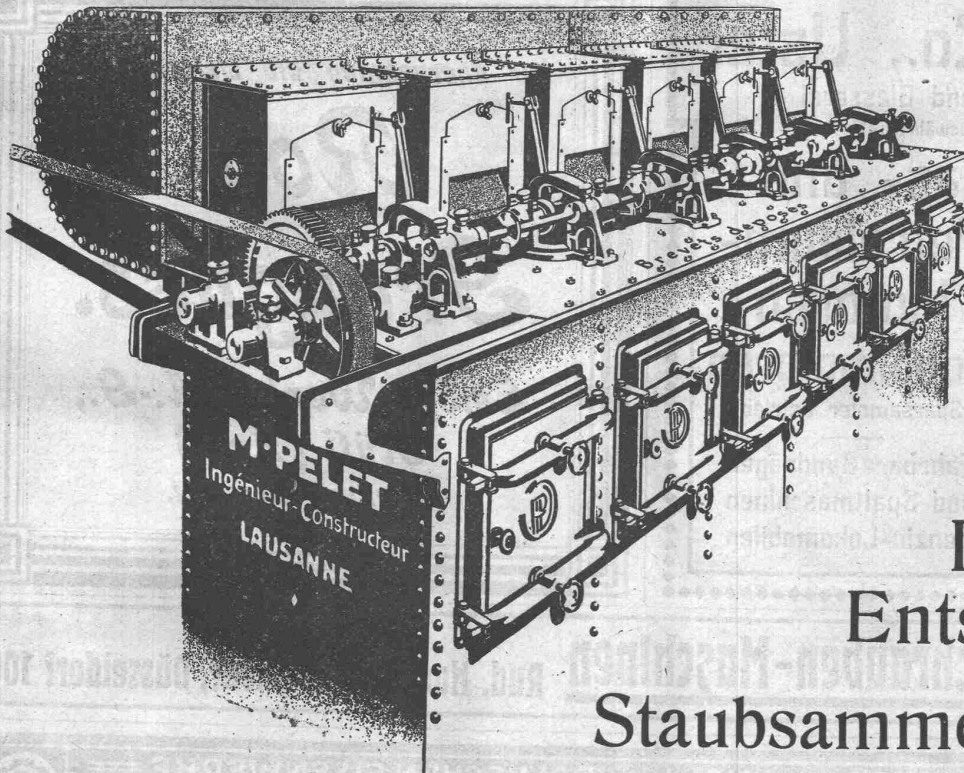
bei Wehranlagen und Talsperren.
Selbsttätige Wasserspiegel- und Abflussregulierung an bestehenden und Neuanlagen.

Selbsttätige und von Hand bedienbare Wehrkonstruktionen.

Ausgeführt und im Bau:
Ueber 1000 Meter Wehrbreite für ca. 8000 m^3/sek
Regulierfähigkeit.
Illustrierter Katalog, Projekte und Kostenanschläge gratis.

Stauwerke A.-G., Zürich (Schweiz)

St. Peterstrasse 15.

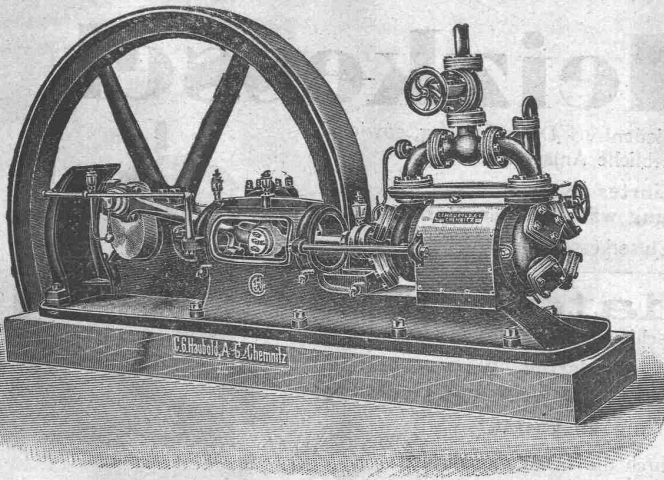


M. PELET

Ingenieur - Constructeur

LAUSANNE

Industrielle
Entstaubungs-
und
Staubsammel-Anlagen

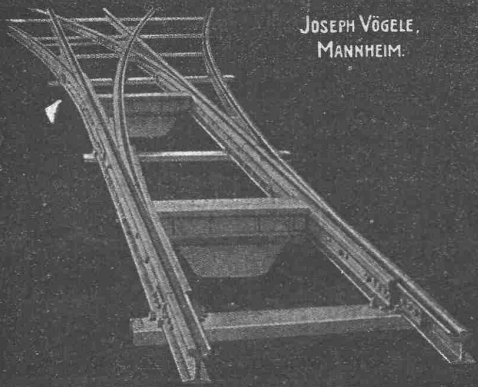
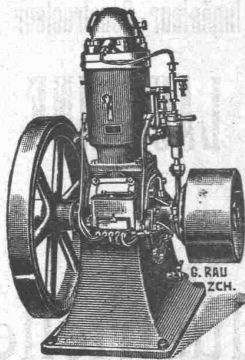


Haubold Kühl- u. Eiserzeugungs-Anlagen

nach dem **Ammoniak-** und
Kohlensäure-Kompressions-System

C. G. Haubold A.-G., Chemnitz i. Sa.

Maschinenfabrik

JOSEPH VÖGELEJOSEPH VÖGELE,
MANNHEIM.**Joseph Vögele****Mannheim**Weichen, Kreuzungen, Drehscheiben
Schiebebühnen**Rangierwinden****Spills**Vertretung für die Schweiz: Ing. G. Bämlin, Luzern.
Telephon Nr. 40.**Weber & Co., Uster**Maschinenfabrik und Giesserei
empfehlen ihre bewährten**Benzin-, Gas- und
Petroleum-
Motoren
Rohölmotoren**

Sparsamster Betrieb

Fahrbare Bandsägen
und Spaltmaschinen
Benzin-Lokomobilen

Wir übernehmen die Lieferung von

**Roh-
Grauguss.****Embru-Werke A.-S.,
Rüti (Zch.)
Abteilung Giesserei.****Modernste Holzschrauben-Maschinen**

liefert

Rud. Naegeli, Ingenieur, Düsseldorf 106GESELLSCHAFT DER LUDW. VON ROLL'SCHEN EISENWERKE
· FILIALE: **EISENWERK CLUS** KT. SOLOTHURN ·**Cluser Heizkessel**für Warmwasser- und Niederdruck-Dampfheizung, sowie für
gewerbliche Anlagen.**Bewährtes System.****Bequeme Reinigung während dem Betriebe.**

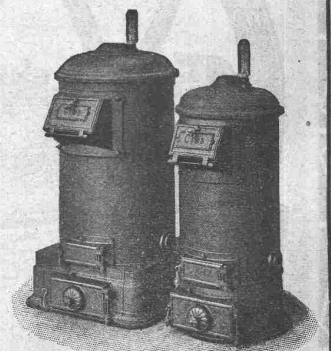
Ueber 9000 Cluserkessel im Betriebe.

Radiatoren

55 verschiedene Modelle.

**Rippenhelzröhren, Wärmeplatten, Wärmeschränke,
Wärmetische, Ventile, Formstücke und Flanschen.****Lieferung ab Vorrat.**

Zu beziehen durch die Installationsfirmen.



H. FLOTTMANN & C^{IE}, ZÜRICH

Kompl. Pressluft-Gesteinsbohranlagen
Kompl. Pressluft-Stampf- und Nietanlagen
stationär und fahrbar

LAGER IN ZÜRICH 2

TELEPHON: SELNAU 16.71

BUREAU: RENGERSTR. 86

Ingenieurbureau

H. Reber

Telephon 959 **Schaffhausen** Telephon 959

Empfehle mich zur Uebernahme von:

Gutachten über Neu- und Umbau von Fabriken

Wohlfahrtseinrichtungen in fabrikkollzeilicher Hinsicht.

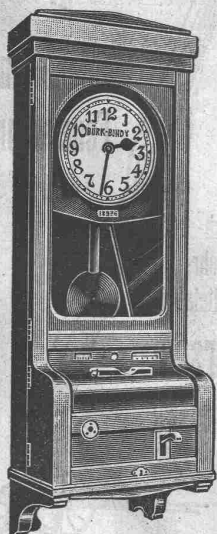
Vortaxationen von Fabriken
zum Zwecke der Feuerversicherung.

Schadenerhebungen bei Fabrikbrandfällen,
Einschätzung industrieller Betriebe
hauptsächlich von Ziegeleien und ähnlichen Anlagen.

Beratungen über Projektierung, Bau
und Betrieb von Ziegeleien
Torfabbauten, Transportanlagen.

Expertisen in Patentstreitigkeiten

H. Reber, Diplom-Ingenieur
chem. schweiz. Fabrikinspektor



Arbeiter- und Personal-Kontroll-Apparate

für jede Arbeitszeit und Lohnrechnung
passend

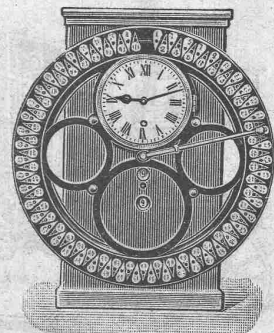
Wächteruhren
Laufwerke und Zählwerke

Verlangen Sie Offerten oder Vertreterbesuch.

Bürk-Bundy A.-G.
Zürich 1

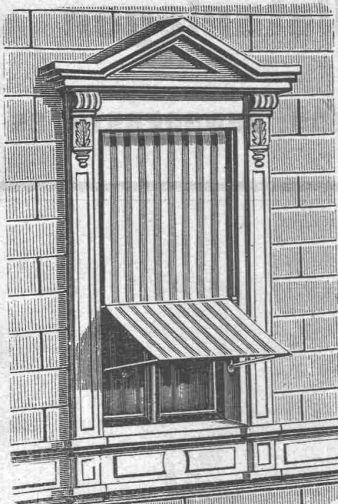
Telephon: Selnau 810

Löwenstrasse 32



Baumann, Koelliker & Co.

Aktiengesellschaft für elektrotechnische Industrie

Zürich 1**Kontaktleitungen
elektrischer Bahnen****Tuchstoren-Fabrik
Peyer A.-G., Bern**

Lieferung von

Tuchfensterstorennach eigenem System, mit oder
ohne automatische Ausstellvorrichtung**Magazin-, Veranda- und Terrassen-Storen**
mit grosser Ausladung mittelst ihres patentierten
Scherenarmes**Korbstoren**
für Bogenfenster

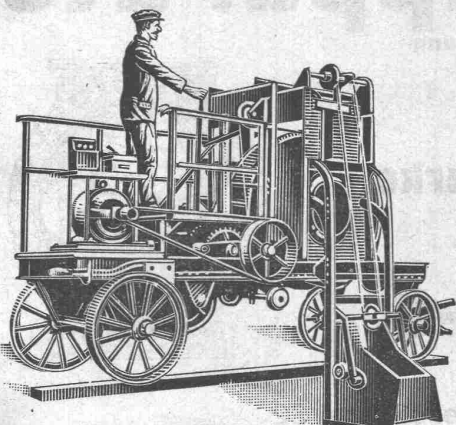
sowie aller in dieses Fach einschlagenden Arbeiten

**Schweizerische Lebensversicherungs-
und Rentenanstalt in Zürich**Älteste Lebensversicherungsgesellschaft der
Schweiz — Hauptgeschäft gegründet 1857

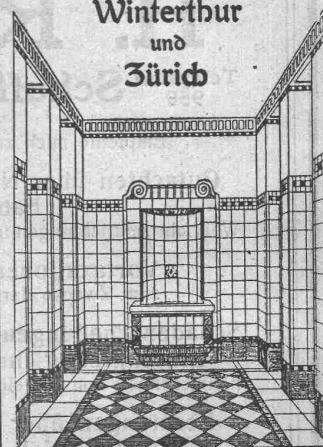
Gegenseitigkeitsanstalt ohne Nachschußpflicht

Größter schweizerischer Versicherungsbestand

Alle Ueberschüsse den Versicherten ::

Der Vertrag der Anstalt mit dem Schweiz. Ingenieur- und Architektenverein vom 20./24.
Dezember 1910 räumt den Mitgliedern des Vereins beträchtliche Vorteile ein auf Versiche-
rungen, die sie mit der Anstalt abschließen.Auskunft durch die **Direktion in Zürich, Alpenquai 40**, und die Generalagenturen.**Betonmischmaschinen**in
Kauf und Miete**Beton- und Mörtelmischer**von 40 bis 50, 80 bis 100, 200 m³ Tagesleistung
mit oder ohne Materialaufzug
mit oder ohne kombinierte Bauwinde
zu billigsten Fabrikpreisen**J. Brun & Cie., Nebikon**
Maschinenfabrik**KASSEN**

zum

Einmauern
Stahlkammern**Union-Kassensfabrik**
B. Schneider, Zürich
Gessnerallee 36Gold. Medaille
Land.-Ausstg. Bern 1914**Georg Streiff & Co.**
Winterthur
und
ZürichSpezialgeschäft für keramische
Boden- und Wandbeläge.**Mechanische
Leitern**

für

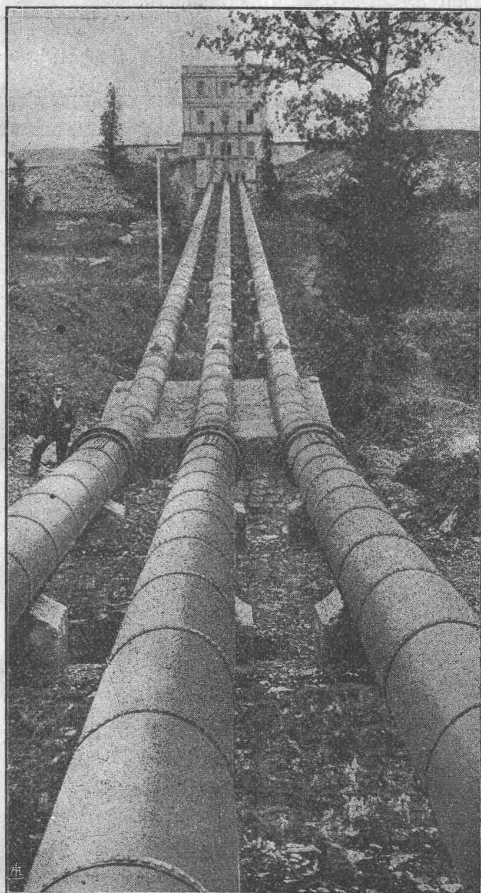
**Montage und
Feuerwehr**
liefertSchlauch- und
Feuerwehr-
Gerätfabrik
Ehram
Wädenswil.

OTIS-AUFZÜGE

DIE GRÖSSTEN, SCHNELLSTEN, BESTEN DER WELT.

ÜBER 80000 ANLAGEN IM BETRIEB.

INGENIEURBESUCH, KOSTENANSCHLÄGE, FABRIKATION UND AUSFÜHRUNG
DURCH OTIS-AUFZUGSWERKE, SCHWEIZER. FABRIK, WÄDENSWIL.



TUBI TOGNI BRESCIA

Société Anonyme au Capital de Lires 15,000,000

Etablissements: Brescia-Cogoleto

Bureaux: Milan et Rome

Conduites forcées

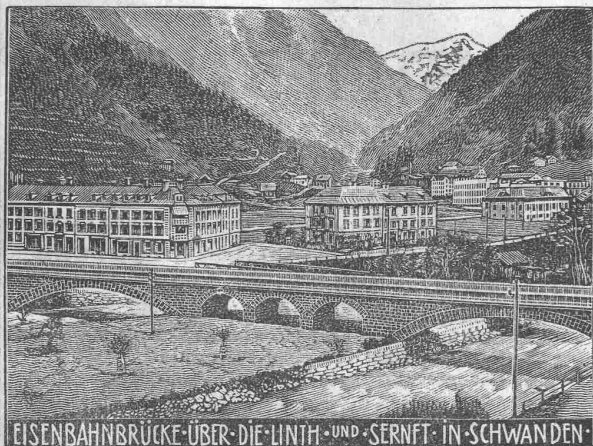
en tôle d'acier soudée ou rivée de tous diamètres et pressions
pour chûtes d'eau

500 Installations exécutées

Force totale utilisée au dessus de 1,200,000 HP

Barrages métalliques — grilles — appareils spéciaux de sécurité
— vannes — Accessoires pour conduite d'eau — Pylones métal-
liques — Réservoirs-Chaudières — Bombes pour gaz compri-
més — Machineries spéciales pour l'Industrie chimique —
pour sucrerie etc.

Le cliché représente l'Installation d'Isola — Società Idroelettrica Ligure-
Milano — Diamètres des Tubes mm 600/700 — Chûte m 360 — Force HP 10 000



EISENBAHNBRÜCKE ÜBER DIE LINTH UND SERNFT IN SCHWANDEN

Heinrich Brändli, Horgen

Asphalt-, Dachpappen- und Holzcementfabrik

erstellt:

Asphaltarbeiten für jeden Bedarf
== bei Hoch- und Tiefbauten ==

Spezialität: Asphalt-Isolierungen für wasserdichte Abdeckungen von
Brücken, Viadukten, Gewölben, Ueber- und Unterführungen jeglicher
Art; bei Eisenbahn- und Strassenbauten nach **System Heinrich Brändli**,
in bestbewährten Ausführungen. Sorgfältige Bedienung. Sichere Garantie-
Übernahme. Feinste Referenzen.

Telegramm-Adresse: **Heinrich Brändli, Horgen** — Telefon Nr. 38

THEODOR BERTSCHINGER

Hoch- und Tiefbau-Unternehmung

LENZBURG ZÜRICH

Telephon No. 8

Tel. Selnau 6192

Erd-Arbeiten
 Beton- und Eisenbetonbau
 Steinmetzarbeiten (Marine Molasse)
 Holzbau

Uebernahme von:
 Fluss-Korrekturen
 Kanal-Bauten
 Foundationen
 Industriebauten
 etc. etc.

Bauer & Albrecht

Ingenieur-Bureau

Caspar-Escherhaus 19 Zürich Telephon: Hott. 19.71

Eisenbetonarbeiten jeder Art;
 isolierende

Eisenbeton-Hohlsteindecken;

schalungslose, feuersichere, isolierende

Massivdecken;

Holzdecken; Hallendächer

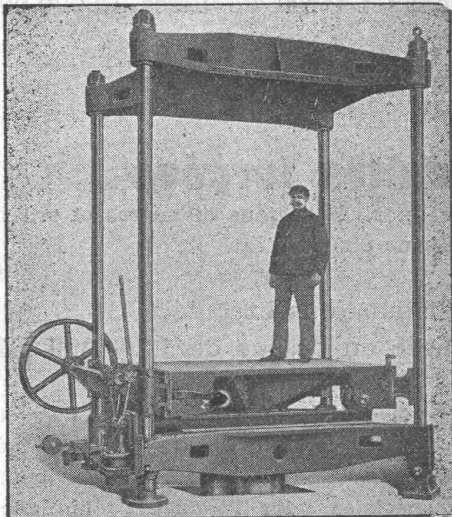
technisch vorzüglichste, im Preise billigste Konstruktionen nach eigenen Patenten. Ausführung eventuell mit ortsansässigen Unternehmern.

Lizenzen zu vergeben.

Silberne Medaille Schweiz. Landesausstellung Bern 1914.

HYDRAULISCHE PRESSEN

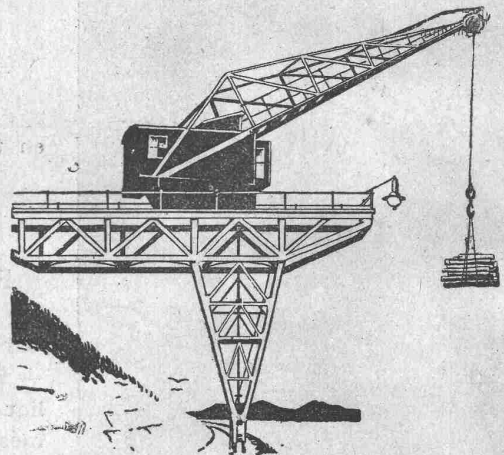
für alle Zwecke



H. GRAF-BUCHLER, ZÜRICH

MASCHINENFABRIK RUEGGER & Co. A.-G.

BASEL



Krane und Hebezeuge
 für elektrischen oder Hand-Betrieb.

Elektroflaschenzüge — Motorlaufwinden — Spills
 Schiebebühnen — Drehscheiben — Rangieranlagen

Neue rationelle Gebäudeentlüftung



Dachfirstkappen-Entlüfter „Sesam“

⊕ Patent 77894

Oeffnen und Schliessen des ganzen Dachfirstes mit kleinster Zugkraft von einer Seite aus.
 Grösste Regulierfähigkeit je nach Bedürfnis der Entlüftung.
 In beliebiger Länge ausführbar und auf jedem Gebäude anzu-
 bringen. Absolut regendicht.

Ausführungs- und Vertriebsrecht:

C. Gaisser, Zürich 6.

Moderne INDUSTRIEBAUTEN

mit der Zeit angepassten Ausführungen
 projektiert rasch und wirtschaftlich

H. KNOBEL, ZÜRICH 6

Weinbergstrasse 53a. Telephon: Hottingen 20.48

Ingenieur- und Architekturbureau

SPEZIALKONSTRUKTIONEN:

1. Anlagen für Textilindustrie,
2. Gebäude für Elektrochemie,
3. Werkstätten für Maschinenbau,
4. Giessereien und Montierungshallen.

Keine Unternehmung