

Zeitschrift: Schweizerische Bauzeitung
Herausgeber: Verlags-AG der akademischen technischen Vereine
Band: 73/74 (1919)
Heft: 24

Werbung

Nutzungsbedingungen

Die ETH-Bibliothek ist die Anbieterin der digitalisierten Zeitschriften auf E-Periodica. Sie besitzt keine Urheberrechte an den Zeitschriften und ist nicht verantwortlich für deren Inhalte. Die Rechte liegen in der Regel bei den Herausgebern beziehungsweise den externen Rechteinhabern. Das Veröffentlichen von Bildern in Print- und Online-Publikationen sowie auf Social Media-Kanälen oder Webseiten ist nur mit vorheriger Genehmigung der Rechteinhaber erlaubt. [Mehr erfahren](#)

Conditions d'utilisation

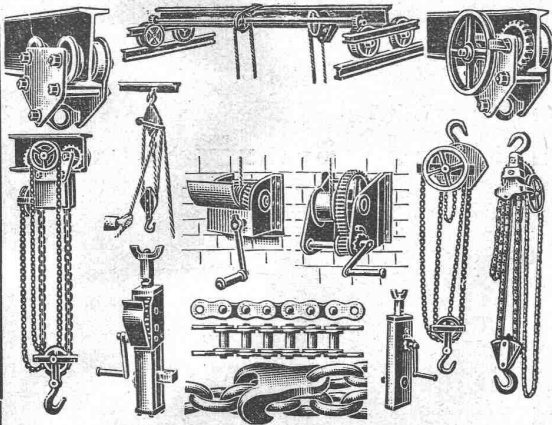
L'ETH Library est le fournisseur des revues numérisées. Elle ne détient aucun droit d'auteur sur les revues et n'est pas responsable de leur contenu. En règle générale, les droits sont détenus par les éditeurs ou les détenteurs de droits externes. La reproduction d'images dans des publications imprimées ou en ligne ainsi que sur des canaux de médias sociaux ou des sites web n'est autorisée qu'avec l'accord préalable des détenteurs des droits. [En savoir plus](#)

Terms of use

The ETH Library is the provider of the digitised journals. It does not own any copyrights to the journals and is not responsible for their content. The rights usually lie with the publishers or the external rights holders. Publishing images in print and online publications, as well as on social media channels or websites, is only permitted with the prior consent of the rights holders. [Find out more](#)

Download PDF: 07.01.2026

ETH-Bibliothek Zürich, E-Periodica, <https://www.e-periodica.ch>



J. Brun & Co., Nebikon

Ketten- und Hebezeugfabrik

liefert prompt und billig:

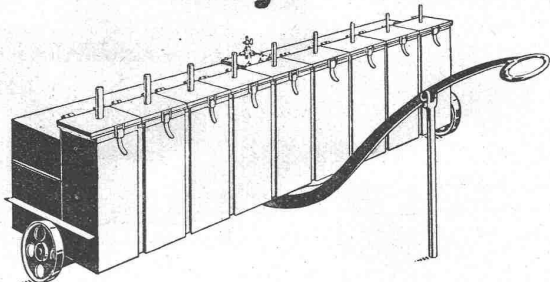
Laufwinden, Laufkatzen
Flaschenzüge, Wandwinden, Fuss-
winden mit Holz- oder Eisenschaft
Wellenböcke, Bauwinden
Stockwinden

Ketten für alle Zwecke!

Stets grosser Lagervorrat in kuranten
Hebezeugen!

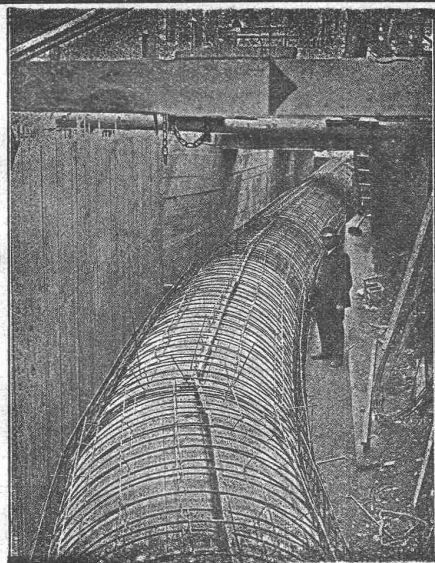
Telegramme: Brun Nebikon
Telephon Nr. 12

Fahrbare Acetylen-Hochleistungsentwickler



für stündliche Gasleistungen bis zu
50 000 Liter zum Autogenschweissen
im Hoch- und Tiefbau, Eisenbahn- und
Brückenbau, Werften, Thermogearbeiten,
Beleuchtungs- und Scheinwerferanlagen
usw., nach den Patenten.

Acetylen-Motor, Bern, Belpstrasse
Nr. 30



Druckrohr in Eisenbeton von 2 m Durchmesser der
Wasserkraftanlage Stöcklin & Cie., Basel, 1916/17.

Dr. Nowacki

vorm. E. Froté & Cie.

Telephon 4410 **Zürich 7** Hottingerstrasse
52

Industriebauten

In Beton und Eisenbeton
Geschäftshäuser, Fabriken, Magazine

Flüssigkeitsbehälter

Reservoirs, Stofffänger
Behälter für Heisswasser, Säuren, Öle, Gase.

Klär- und Filteranlagen

zur Reinigung von Fäkal- und Fabrikabwässern



DAS WIRKLICH PRAKTISCHE Rauchtischchen

fehlt uns bis heute. Jetzt haben
wir es geschaffen: verknüpf-
terisch erdacht, praktisch, geräu-
mig, solid und mit gutem Stand.

Wir laden die
DAMEN, DIE NIE WISSEN,
was sie ihren verwöhnten Herren
schenken sollen, höflich ein, sich
diese neuen Herrenmöbelchen bei
uns am Löwenplatz anzusehen.

**SUTER, STREHLER
SÖHNE & CO.
ZÜRICH**

PATENT-ANWÄLTE
E. BLUM & CO. DIPL. INGENIEURE
GEGRÜNDET 1878 · ZÜRICH · BAHNHOFSTR. 74

Pegel
Flügel
Planimeter
Pantographen
Barographen

liefert am vorteilhaftesten

A. Ott
Kempten (Bayern)

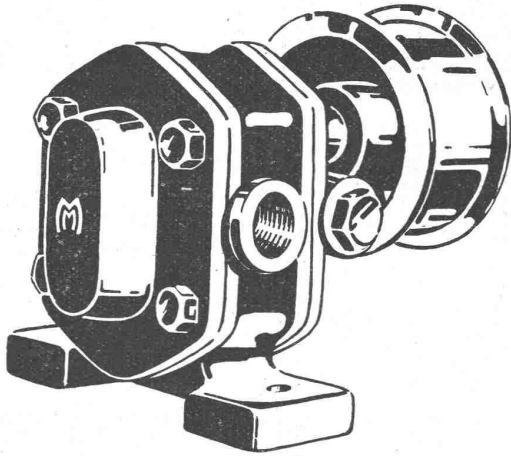
Landis & Gyr A.G. Zug

Elektrizitätszähler

FERRARIS - WATTMETER
ZEIT- & SPERRSCHALTER

Maag-Zahnräder A.-G.

Zürich 5

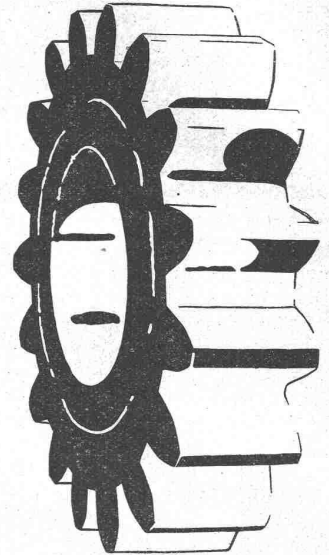


Zahnräder für alle
Industrien

Gehärtete Stahlräder mit
geschliffenen Zähnen

Tourenreduktions-
getriebe

Zahnradpumpen



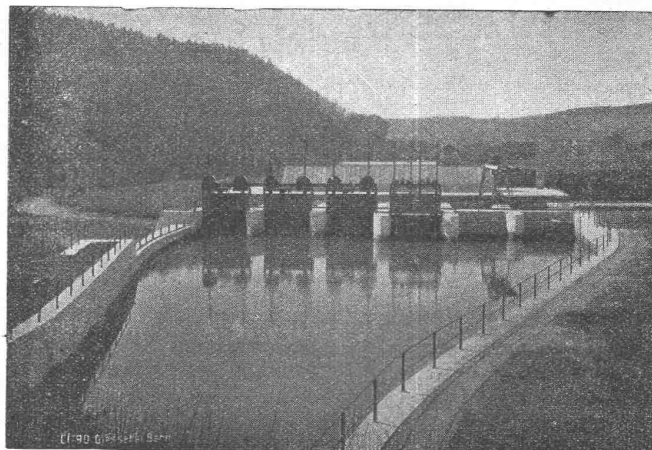
Telegramme:
Giesserei
Bern
▽
Telephon
1066

GIESSEREI BERN in Bern

Konstruktionswerkstätten

Werk der Gesellschaft der L. von Roll'schen Eisenwerke

Telegramme:
Giesserei
Bern
▽
Telephon
1066



liefert als Spezialität

Schützenanlagen und Wehreinrichtungen

Hebezeuge, Eisenbahnmaterial, Zahnradbahnmateriel, Standseilbahnen, Maschinen für
Torfgewinnung, Allgemeiner Maschinenbau

Wotan

gasgefüllt

Effektiv und stromsparend

Siemens-Schuckertwerke
Zweigbüro Zürich



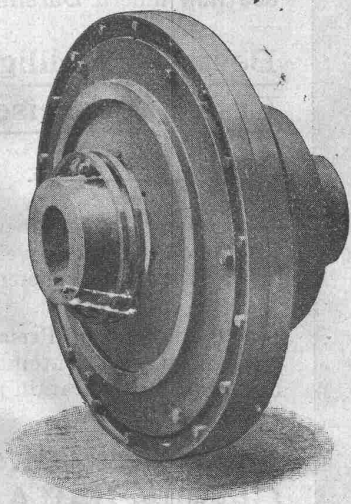
GESELLSCHAFT DER LUDW. VON ROLL'SCHEN EISENWERKE
: FILIALE: EISENWERK CLUS KT. SOLOTHURN :



TRANSMISSIONEN

in moderner Ausführung.

Komplette Anlagen für alle Industriezweige.



Elektromagnetische Reibungskupplung
Patent.

Benn's Patent-Reibungskupplungen.
Elektromagnetische Reibungskupplungen.
Patentiert in der Schweiz und im Auslande.

Nachgiebige, isolierende Kupplungen.

Schleifringlose Zahnkupplungen.

Lager mit Ringschmierung.

Lagerkonstruktionen mit Kugellagern.

Riemenscheiben in Gusseisen
bis zu den grössten Durchmessern.

Riemen-Leitrollen
mit automatischer Schmierung oder mit Kugellagern.

Zahnräder

mit rohen oder gefrästen Zähnen.

Ausführungsrecht für die Schweiz der
Patent-LENIX-Getriebe.

Submissions-Anzeiger.

Termin	Auskunftstelle	Ort	Gegenstand
15. Dezember	Herm. Uehlinger, Präs.	Neunkirch (Schaffh.)	Verschied. Arbeiten und Lieferungen zur Güterzusammenlegung Neunkirch.
22. "	Kant. Hochbauamt	Zürich	Elektr. Beleuchtung, Dampfheizung u. Warmwasserbesorgung i. Notspital Zürich 6.
30. "	Werkstätte der S.B.B.	Biel	Pumpen-Warmwasserheiz. (Fernheiz.) d. Hochbauten i. Hauptbahnhof Solothurn.
31. "	Joh. Meier, Architekt	Wetzikon (Zürich)	Zentralheizungsanlage im Erweiterungsbau zum Erholungshaus Adetswil.
17. Jan. 1920	Oberingenieur der S.B.B.	Zürich	Unterbauarbeiten zur Reussbrücke i. d. Fluhmühle b. Luzern (nebst prov. Brücke).

Gasmesserfabrik Luzern

Wassermesser

Flügelrad- und Scheibenwassermesser, Kombinationen
Kesselspeise- und Woltwassermesser
Partial- und Venturimesser
Prüfstationen in modernster Ausführung, Serienprüftische

Baumann, Koelliker & Co. Elektrische Anlagen jeder Art

Aktiengesellschaft für elektrotechnische Industrie
Zürich 1

A.G. STEHLE & GUTKNECHT, BASEL

Sulzer-Zentralheizungen
Sanitäre Anlagen
Prima Referenzen.

Armierte Betonröhren

System Siegwart für Niederdruckleitungen



bis 3 Atm. Betriebsdruck in
Baulängen von 5 m u. 250 bis
800 mm innern Durchmesser

**Bester u. billigster
Ersatz f. gusseiserne
Röhren.**

Bisher insgesamt über 400
Kilometer in der Schweiz und
ins Ausland geliefert.

Informationen und Preisange-
bote durch die Patentinhaberin
und einzige Lieferantin in der
Schweiz

**Siegwartbalken-
Gesellschaft A.-G.
Luzern**

Wasserleitung der neuen Pulverfabrik in Wimmis, aus armierten Siegwart-Röhren von 400 mm Durchmesser.

TECHN. BUREAU **BIGLER, SPICHIGER & C^{IE}** A.G. BUREAU TECHN. S.A. **BERNE**

GLAS-ISOLATOREN   ISOLATEURS EN VERRE

GEPRÜFT 46000 VOLT ESSAYÉ A

FAHRLEITUNGSMATERIAL FÜR ELEKTR. BAHNEN
MATERIEL DE LIGNES DE CONTACT POUR CHEMINS DE FER ELECTRIQUES

Moderne INDUSTRIEBAUTEN

mit der Zeit angepassten Ausführungen
 projektiert rasch und wirtschaftlich

H. KNOBEL, ZÜRICH 6

Weinbergstrasse 53 a. Telephon: Hottingen 20.48
 Ingenieur- und Architekturbureau

SPEZIALKONSTRUKTIONEN:

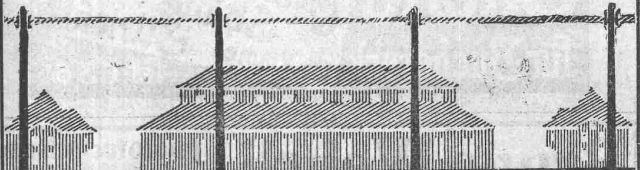
1. Anlagen für Textilindustrie,
2. Gebäude für Elektrochemie,
3. Werkstätten für Maschinenbau,
4. Giessereien und Montierungshallen.

Keine Unternehmung

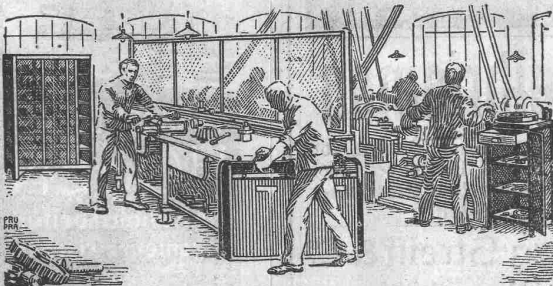
Gesellschaft für Eisenbetonbauten

Av. Tissot 2^{bis} **Lausanne** Teleph. 2771

Die rascheste, einfachste und billigste Bauart ist die
Bauweise



MIXEDSTONE



Kempf & C^{ie}, Herisau

Spezialität:

**Werkstatteinrichtungen, Werkzeugschränke und
 -Tische, Putzwollkasten
 Zerlegbare Magazingestelle**

Eisenwerk-Aktiengesellschaft Bosshard & Cie., Näfels.

Abteilung Eisenhochbau:

Brücken, Hochbauten, Reservoirs, Maste etc. etc.

Abteilung Maschinenfabrik u. Giesserei:

Mechanische Förderanlagen, Schleusen und Wehr-
 anlagen, Krane aller Systeme, Maschinen- u. Bauguss.

Haben Sie Bedarf an

Plan-Kopien, Heliographie?

Plandruck, Zinkdruck

[ein- oder mehrfarbig]

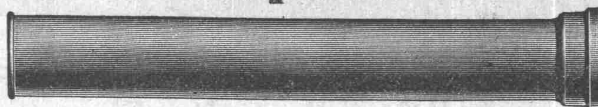
oder technischen Papieren

Sie werden reell und gewissenhaft bedient durch die
Lichtpaus- und Plandruck-Anstalt
Ed. Aerni-Leuch, Bern

Gusseiserne Muffen- und Flanschenröhren

sowie Formstücke

Schweizer
Normalien
—
Lager
in Winterthur



für
normalen
und höhern
Betriebsdruck

Kägi & Co., Winterthur

Telephon Nr. 496

Cliche's
für Buchdruck
Armbruster & Söhne
Ob. Säene Zürich
Tel. 63 65

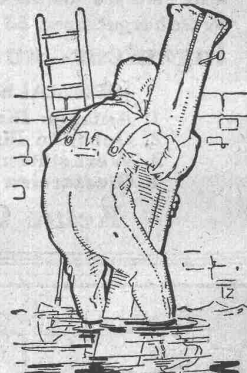
Bruno Wehrli, phototechnische Anstalt
Kilchberg bei Zürich
Vergrößerung und Verkleinerung von Plänen, Landkarten,
Zeichnungen etc. auf jeden Masstab.

Lokomotiven

600, 700, 800, 900 und 1435 mm
Spurweite

preiswert lieferbar.

Feldbahn- & Lokomotivfabrik
Smoschew A Co., Breslau



WASSERDICHTER HOSEN

für Kanalarbeiter,
Ingenieure, Fischer,
etc.

WALTER NAEF
& Co
vormals

JOH. EMIL NAEF
Bahnhofstr. 54 Zürich
Telegr. Summnaef

Clichés

in allen Verfahren liefert die
Graphische Anstalt Basel.
Tel. 4937. W. Ulrich. Austr. 32.

Erfindungs-Patente
Marken-Muster-
& Modell-Schutz im In- u. Ausland
H. KIRCHHOFER vormals
Bourry-Séquin & Co., ZÜRICH
1880.
Gegründet



Mechanische Leitern

für
Montage und
Feuerwehr
liefert

Schlauch- und
Feuerwehr-
Gerätelefabrik
Ehrensam
Wädenswil.

Ideen und Erfindungen

patentiert und verwertet in allen
Staaten

GEOR. REBMANN
Patentanwaltsbureau
Zürich Forchstr. 114

W. KOCH & Co ZÜRICH EISENBAU

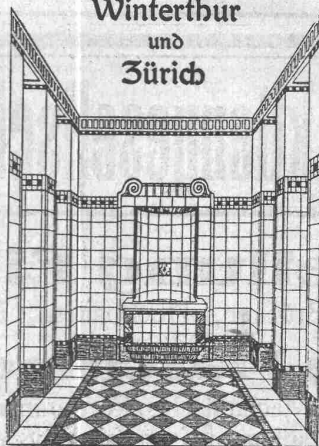


**SCHMIEDEISERNE
FENSTER**

Treibriemen

in allen gangbaren Breiten vor-
rätig. Neueste Riemenverbinder.
**Adolf Schlatter, Dietikon-
Zürich.**

Georg Streiff & Co
Winterthur
und
Zürich



Spezialgeschäft für keramische
Boden- und Wandbeläge.

Patentverwertung

DerInhaber der schweizerischen Patente Nr. 55806 vom 28. Febr. 1911, betreffend: **Liderung für sich drehende Maschinenteile**, und Nr. 56199 vom 22. Februar 1911, betreffend: **Lager für Wellen mit axialem Druck**, wünscht die Patente zu verkaufen, in Lizenz zu geben oder anderweitige Vereinbarungen für die Fabrikation in der Schweiz einzugehen.

Anfragen befördert **H. Kirchhofer** vormals Bourry-Séquin & Co., Ingenieur- u. Patentanwaltsbureau in **Zürich 1**, Löwenstr. 51.

Patentverwertung

DieInhaber des schweizerischen Patentes Nr. 75501 vom 31. Januar 1916, betr.: **Elektrischer Transformator**, wünschen das Patent zu verkaufen, in Lizenz zu geben oder anderweitige Vereinbarungen für die Fabrikation in der Schweiz einzugehen.

Anfragen befördert **H. Kirchhofer** vormals Bourry-Séquin & Co., Ingenieur- u. Patentanwaltsbureau in **Zürich 1**, Löwenstr. 51.

Patentverwertung

Der Inhaber des schweizerischen Patentes Nr. 60918 vom 5. Juli 1912, betreffend: **Verbesserte Metallbedachung**, wünscht das Patent zu verkaufen, in Lizenz zu geben oder anderweitige Vereinbarungen für die Fabrikation in der Schweiz einzugehen.

Anfragen befördert **H. Kirchhofer** vormals Bourry-Séquin & Co., Ingenieur- u. Patentanwaltsbureau in **Zürich 1**, Löwenstr. 51.

Patentverwertung

Die Inhaber des schweizerischen Patentes Nr. 66890 vom 11. Januar 1913, betreffend: **Verfahren zum Eindampfen von Lösungen, deren Siedepunkt mit der Konzentration steigt**, wünschen das Patent zu verkaufen, in Lizenz zu geben oder anderweitige Vereinbarungen für die Fabrikation in der Schweiz einzugehen.

Anfragen befördert **H. Kirchhofer** vormals Bourry-Séquin & Co., Ingenieur- u. Patentanwaltsbureau in **Zürich 1**, Löwenstr. 51.

Patentverwertung

Die Inhaber des schweizerischen Patentes Nr. 69811 vom 28. November 1914, betr.: **Maschine zum Schleifen von Kugeln, Rollen etc.**, wünschen das Patent zu verkaufen, in Lizenz zu geben oder anderweitige Vereinbarungen für die Fabrikation in der Schweiz einzugehen.

Anfragen befördert **H. Kirchhofer** vormals Bourry-Séquin & Co., Ingenieur- u. Patentanwaltsbureau in **Zürich 1**, Löwenstr. 51.

Zu verkaufen:

- 1 Bandsäge, 900 mm Durchmesser
- 1 Abrichtmaschine, 600 breit
- 1 Holzdrehbank
- 1 Keilnutenstossmaschine für Handbetrieb
- 1 Doppelschmirlschleifmaschine
- 1 Wendeltreppe, rechtsgängig, 3,60 m hoch

Wegen Nichtgebrauch abzugeben. Preisstellung billigst. Interessenten belieben sich zu melden unter Chiffre Z. J. 6509 an **Rudolf Mosse, Zürich.**

Schwere Drahtseilbahn

für Holztransporte, 2 Sektionen mit zus. 12 km Länge und ca. 50 Tonnen Stundenleistung, Fabrikat Bleichert, Baujahr 1912, gegenwärtig noch im Betriebe in Jugoslawien, ist in demontiertem Zustande, vollständig betriebsfähig, ausfuhrfrei und waggonverladen, preiswert abzugeben. Kaufpreis kann auch in deutschösterreichischen Kronen gezahlt werden. Zuschriften an **Baugesellschaft Transporta, Wien I., Zedlitzgasse Nr. 8.**

BAUGESCHÄFT

in einer Stadt der Mittelschweiz, in günstiger industrieller Umgebung gelegen, ist infolge Aufgabe des Geschäftes **zu verkaufen**. Für strebsamen, tüchtigen Baumeister mit etwas Kapital sichere Existenz. Beteiligung nicht ausgeschlossen. Anfragen unter Chiffre J. H. 5244 Z. an **Schweizer-Ann. A.-G., Zürich 1, Seidengasse 10.**

Zu verkaufen

grosse Mengen von

Carbolineum.

Anfragen unter Chiffre Z. N. 6663 beförd. **Rudolf Mosse, Zürich.**

Granitpflastersteine

(Gross-, Klein- und Mosaikpflaster)

Granitarbeiten

für Hoch-, Tief- und Wasserbauten zu günstigen Preisen lieferbar.

Steinindustrie E. Friedr. Meyer, Stuttgart

Seestrasse 60.

Walter Zeugin, vorm. J. Zeugin & Sohn

Basel, Dornacherstr. 315

**Moderne Ofenbauten für alle Industrien ...
HoCHKaminbauten, Dampfkesselinmauerungen**

J. SCHMIDHEINY & C^{IE}

HEERBRUGG

(Kanton St. Gallen)

liefern **salpeterfreie**

Backsteine

aller Arten, von grösster Druckfestigkeit. Festigkeit gemäss den Normalen des Schweiz. Ingenieur- und Architekten-Vereins wird mindestens garantiert.

Poröse Platten

für Scheidewände, Boden- u. Wandbeläge. Sehr leichtes, nagelbares, vollständig schallsicheres Produkt. Bester u. billigster Ersatz f. Kork usw.

Decken-Hohlkörper

System Simplex

System Pfeiffer

Bedachungs-Materialien

In Naturrot und engobiert

Referenzen, Muster und Prüfungsatteste stehen zur Verfügung.

Wir haben ab Basel prompt lieferbar abzugeben:

30 neue Muldenkipper

$\frac{3}{4}$ m³ Inhalt, 600 mm Spurweite, mit 3 mm starkem Blech mit Rollenlagern;

100 neue Radsätze

600 mm Spurweite, 300 mm Laufkranzdurchmesser m. Rollenlagern **S. Freund & Pels, Hamburg 1** Spitalerstrasse 7, Barkhof Haus 3. Telegr.-Adr.: **Freundrail.**

Billiger Verkauf!

Schaukeln

verschiedener kouranter Formen in starker Ausführung. Gelegenheitskauf!

Nr. 9	8	7	6
Fr. 3.—	2.75	2.50	2.25

C. Canz

Schaffhausen.

Schrauben	aller Sorten
Muttern	liefert prompt von grossen Vorräten
Nieten	Max Mothes
Drahtstifte	Düsseldorf 2.
	Vertreter gesucht.

Billig zu verkaufen
2 fast neue

Holzriemenscheiben

mit Eisennabe 75 mm, Bohrung 300 mm, Breite 1,45 m Durchm. bei **Müller-Tremp, Eisenwarenhandlung, Schänis.**

Löte

Rohrzinn m. Kolofoneinlage. Säurefreie Weichlötlötmassse „**Soudol**“. Säurefreie Lötpasta „**Fluorid**“ bei der Tin Reduktion **Cy S. A. Lausanne.**



Scizirpapiere

Paus-Detail
Detailzeichnen, hochtransp. Pauspapiere, geölt & ölfrei
Zeichenpapiere, assortirt
Schöllershammerzeichen in Bogen, für Geometer
Lichtpauspapiere
Millimeterzeichen- & Millimeterpauspapiere
i. Rollen & Blocs, braun & blau
liefert rasch & billig
Spezialgeschäft techn. Papiere
G. Suter-Glogg, Basel 7.

IngénieurUne Centrale électrique
cherche

pour procéder à une étude qui durera quelques mois, un **technicien** très au courant de la question des réseaux de distribution et stations de transformation. Ecrire sous P. 5640 N. à **Publitas S. A., Lausanne.**

In ein Baugeschäft auf dem Platze Zürich wird ein jüngerer, tüchtiger

Bauführer

gesucht. Offerten mit Angaben über bisherige Tätigkeit und Gehaltsansprüche und unter Beigabe von Zeugniskopien unter Chiffre Z. E. 6580 befördert

Rudolf Mosse, Zürich.

Ingenieur

oder

Tiefbautechn.

findet Stelle auf Bureau für Wasserversorgungs- und Kanalisationsanlagen. Dauernde, gut-bezahlte Stelle. Offerten unter Angabe von Alter, Bildungsgang, Praxis, sowie d. Gehaltsansprüche unter Chiffre Z. K. 6560 befördert

Rudolf Mosse Zürich.

**Gesucht per sofort
Architekt**

selbständig arbeitend, flotter Zeichner und Entwerfer. Offerten mit Gehaltsanspruch und Referenzen unter Chiffre Z. H. 6533 befördert

Rudolf Mosse, Zürich.

Bauführer-Architekt

absolut selbständig, mit grosser praktischer Erfahrung, in Baugeschäft **gesucht.** Offerten mit Referenzen u. Gehaltsansprüche an **Postfach 17881, Biel.**

*Zeichnungen
KATALOG
Reklame-
CLICHÉS*

*Kompl. Klapp-
buch für
Zeichnungen
für alle
Zwecke.*

H. MORF, ZÜRICH 6.
WEHNTALESTRASSE 1.

Gesucht werden

zum baldigen Eintritt für den Aus-
bau der steirischen Wasserkräfte:

1. **Ein Bauingenieur** mit grosser Erfahrung im Baue und in der Projektierung von grossen Wasserkraftwerken.
2. **Ein Bauingenieur** mit grossen Erfahrungen im Tunnelbau und in der Organisation grosser Tunnelbauten.
3. **Ein Elektroingenieur** mit speziellen Erfahrungen im Baue und in der Projektierung von grossen Fernleitungsanlagen.

Die Eingaben sind unter Angabe des Lebensalters, der bisherigen Verwendungen, Staatszugehörigkeit, an die **Vorbereitung des Ausbaues der steirischen Wasserkräfte, Gesellschaft m. b. H.,** nach Graz in Steiermark, zu richten.

Schweizerische Bundesbahnen**Konkurrenz-Eröffnung**

Die **Kreisdirektion III** der S.B.B. eröffnet Konkurrenz über die **Ausführung der Unterbauarbeiten für die Reussbrücke in der Fluhmühle bei Luzern** und über die **Erstellung und den Wiederaufbau der provisorischen Brücke** daselbst.

Die hauptsächlichsten Arbeitsmengen sind:

Erdbewegung	ca. 900 m ³
Betonmauerwerk	ca. 1100 m ³
Granit- od. Kalksteinverkleidung	ca. 450 m ³
Granitquader	ca. 50 m ³
Armierter Betonpfeiler	ca. 210 m
Holzpfeiler	ca. 700 m
Rundholz	ca. 45 m ³

Pläne und Bedingungen liegen beim Oberingenieur im alten Rohmaterialbahnhof in Zürich 4 zur Einsicht auf und werden gegen Bezahlung einer Gebühr von 30 Fr. abgegeben.

Angebote mit der Aufschrift „Reussbrücke Luzern“ sind bis am **17. Januar 1920** der Kreisdirektion III der S.B.B. in Zürich verschlossen einzusenden. Sie bleiben bis zum **29. Februar 1920** verbindlich.

Offerten zur Verwertung von Erfindungspatenten**E. IMER-SCHNEIDER INGENIEUR GENÈVE**

Die Inhaber folgender schweizer. Patente wünschen mit schweizerischen Fabrikanten, bzw. Interessenten in Verbindung zu treten und sind gerne bereit, Lizenzen zu erteilen oder die Patente zu verkaufen.

Nr. 55843 vom 28. Februar 1911, **Germain Espagnol & Cie. de Signaux Electriques pour Chemins de Fer**, auf: „Signalisierungssystem für Eisenbahnen unter Zuhilfenahme des Betriebswechselstromes“ und **Nr. 55844** vom 28. Februar 1911, auf: „Signalisierungssystem für elektrische Eisenbahnen unter Zuhilfenahme des Betriebsstromes“.

Nr. 59856 vom 25. Oktober 1912, **West Desinfectory Comp.**, auf: „Flüssigkeitsverteiler“.

Nr. 81103 vom 20. Oktober 1915, **J. E. Mühlfeld & Z. Cararisti**, auf: „Verfahren zur Verbrennung von mit der Luft mischbaren Brennstoffen und Vorrichtung zu dessen Ausübung“.

Nr. 75587 vom 5. Dezember 1916, **Ernest Robert Godward**, cedierte an **The Godward Carburettor Co.**, auf: „Petrolvergaser für Verbrennungs-Kraftmaschinen“.

Nr. 63888 vom 10. Februar 1913, **Vedovelli, Priestley & Cie.**, auf: „Verfahren zur Herstellung eines elektrischen Transformators und nach diesem Verfahren hergestellter elektrischer Transformator“.

Nr. 55109 vom 19. November 1910, **Vedovelli, Priestley & Co.**, auf: „Kettenvorrichtung zur Aufhängung von elektrischen Linien“.

Gefällige Offerten oder Vorschläge werden durch Herrn **E. Imer-Schneider**, Ingenieur-Conseil, 8, Bd. James Fazy, in Genf, weiterbefördert.

Vorteilhafte Bezugsquelle

für **Hanfseile, Struppen, Stricke etc.** für Industrie, Baugewerbe, Schifffahrt.
Rob. Beer, mech. Seilereie, **Stäfa** am Zürichsee.
Telephon Nr. 94

**Junger
Architekt**

Diplom E.T.H. sucht auf 1. Januar 1920 Stelle in Architektur- oder Baubureau. Offerten unter Chiffre Z. K. 6535 befördert

Rudolf Mosse, Zürich.

Ziegeleitechniker

in den grössten und modernsten Werken als langjähriger Betriebsleiter tätig, **sucht seine Stelle** anfangs 1920 zu verändern. Suchender ist Bau- und Maschinentechniker, gebildet, in allen Fächern der Ziegelei-Industrie versiert. Besorgt Bauausführungen und Inbetriebsetzungen von Neuanlagen. Prima Zeugnisse und Referenzen erster Firmen stehen zur Verfügung. Offerten unt. Chiff. Z. O. 6314 befördert

Rudolf Mosse, Zürich.

Elektroingenieur

diplomiert, E.T.H., firm im Projektwesen, **sucht sich per 1. Januar** zu verändern. Offerten befördert unter Chiffre B.M. 3249

Rudolf Mosse, Basel.

Bau-Ingenieur

dipl., 36 J. a., verh., Christ, 2 J. Praxis i. Wasser- u. Eisenbahnbau, **sucht passende Stellung als kaufm.-techn. Leiter in Bauunternehmung** f. d. Ostl. Bes. Sprachkenntnisse u. Verbind. i. Balkan. Prima Referenzen. Zuschriften unter „Versiert 5401“ an **Rud. Mosse, Wien I, Seilerstätte 2.**

Junger, diplomierter

Bautechniker

mit Architekturbureau- und Bauplatzpraxis, gelernter Maurer, **sucht sofort oder auf später Stellung** in Baugeschäft oder Architekturbureau, nimmt event. auch Stelle als Maurerpolier an. Offerten unter Chiffre Z. B. 6627 befördert. **Rudolf Mosse, Zürich.**

Tüchtiger Tiefbautechniker

35 Jahre alt, gelernter Maurer, 16 Jahre Bau- und Bureau-Praxis, **sucht per sofort dauernde Stellung.** Gefl. Offerten unter Chiffre Z. S. 6584 befördert

Rudolf Mosse, Zürich.

Junger diplomierter

Bautechniker

mit Praxis, **sucht Stelle** in Baugeschäft oder Architekturbureau. Anfragen unt. Chiffre Z. M. 6640 befördert. **Rudolf Mosse, Zürich.**

Bauingenieur

Dipl. E. T. H. 1919, gut französ. sprechend, mit 5jähr. Praxis als Elektromechaniker, **sucht Stelle.** Offerten unter Chiffre Z. L. 6639 befördert. **Rudolf Mosse, Zürich.**

S.I.A.**Stellen-Vermittlung des Schweiz. Ing.- und Arch.-Vereins, Tiefenhöfe 11, Zürich.**

(Bewerber wollen Anmeldebogen verlangen. Einschreibgebühr Fr. 5.—, Mitglieder Fr. 3.—)

S.I.A.**Offene Stellen.**

Maschinen-Ingenieur für Projekt- und Verkaufsbureau Dampfturbineninst., mit längerer Praxis, sowie der deutschen, französischen und englischen Sprache mächtig. **730**

Elektro-Ingenieure mit Praxis in Projekt. elektr. Zentralen, deutsch, französisch und italienisch sprechend, sowie solche mit Eignung

für Akquisition und Reisen, französisch erforderlich und wenn möglich spanisch. **734**

Projekt-Ingenieur für elektrische Maschinen und Transformatoren, mit Sprachkenntnissen. **746**

Tiefbauzeichner, gute, rasch arbeit, f. 2—3 Mon. **sofort** gesucht. **750**

Stellen suchen:**Architekten, Ingenieure und Techniker verschiedener Branchen, total 38.**

Schweizerische Bundesbahnen.

Vakante Stelle: Ingenieur II. Klasse, beziehungsweise technischer Beamter II. Klasse auf der Abteilung des Obermaschineningenieurs bei der Generaldirektion.

Erfordernisse: Abgeschlossene Hochschul-, bezw. Technikumsbildung. Werkstättepraxis, Kenntnis der Einrichtungen elektrischer Lokomotiven, sowie der deutschen und französischen Sprache. Besoldung: 3500 Fr. bis 5500 Fr., nebst den gesetzlichen Teuerungszulagen.

Anmeldungstermin: 15. Dezember 1919.

Anmeldung schriftlich an die Generaldirektion der S.B.B. in Bern. Bemerkung: Der Anmeldung sind Zeugnisabschriften und ein kurzer Lebensabriss beizugeben mit Angabe der Gehaltsansprüche.

Generaldirektion der S.B.B.Gesucht für unsere **Offertenkalkulation**

Elektrotechniker

für Berechnung von Offertpreisen oder

Kalkulant

für Lohn- und Listenpreis-Berechnungen.

Offerten mit Angabe der Gehaltsansprüche und des frühesten Eintrittstermins sind zu richten an die

**Maschinenfabrik Oerlikon
Oerlikon.**

Schweiz. Brückenbauwerkstätte

sucht einen tüchtigen

Statiker und Konstrukteur

der bereits einige Jahre im Eisenbau tätig war. — Offerten mit Angaben über die bisherige Tätigkeit, des Eintrittstermins, der Gehaltsansprüche, sowie unter Beifügung von Zeugnisabschriften usw. sind zu richten unter Chiffre Z.J. 6559 an **Rudolf Mosse, Zürich.**

Ein bei **Behörden** und in **Privatbankreisen** gut eingeführter, tüchtiger

Vertreter

möglichst Architekt oder Ingenieur, gesucht für die Einführung einer **technisch u. wirtschaftlich unerreichten, erstklassigen Patentschnellbauweise**, die sich bereits in fast allen Ländern, auch in der Schweiz, in der Ausführung befindet und sich glänzend bewährt hat. Angebote nur erster gut eingeführter Interessenten unter Chiffre Z. D. 6604 befördert **Rudolf Mosse, Zürich.**

Wasserturbinen.

Wir suchen für unsern Wasserturbinenbau mehrere in Konstruktion und Projektierung von Grosskraftanlagen durchaus bewanderte

Ingenieure

zum sofortigen Eintritt für dauernde Stellung und erbitten Angebote mit Lebenslauf, Zeugnisabschr. u. Bild.

**Briegleb, Hansen & Co.
Eisengiesserei und Maschinenfabrik
Gotha.**

Ein künstlerisch begabter

Architekt,

guter Darsteller mit eigenem Bureau, oder Angestellter findet lukrative, künstlerische Beschäftigung. — Offerten mit **genauer Beschreibung der bisherigen Tätigkeit**, auch bezüglich Wettbewerben und Gehalts- beziehungsweise Entschädigungsansprüchen erbitten unt. Chiff. Z. H. 6508 an **Rudolf Mosse, Zürich, Limmatquai Nr. 34.**

INGÉNIEURS

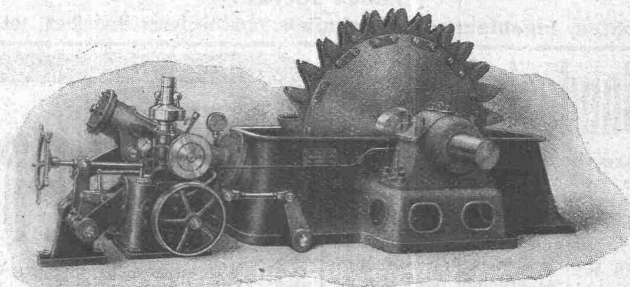
Un groupe d'Entrepreneurs français engagerait pour la région de l'Est de la France quelques **INGÉNIEURS** pour des levés sur le terrain et des études d'ouvrages hydrauliques en vue d'une prochaine exécution. Travail de longue durée en perspective. Faire offres en donnant détails sur études et activité antérieure et en indiquant prétentions, sous K. 29513 L. **Publicitas S. A., Lausanne.**

Eisenbeton-Ingenieur

durchaus erfahrener und gewandter Statiker und Konstrukteur, an selbständiges Arbeiten gewöhnt, für baldigst **gesucht.** — Offerten mit Zeugniskopien und Gehaltsansprüchen an Ingenieur-Bureau **H. Binder-Friedrich, Basel.**

Ateliers de Constructions mécaniques de Vevey, Schweiz

**Turbinen
und Regulatoren**
Warenaufzüge aller
Systeme
Kompressoren
Hydraulische Pressen
Hebewerkzeuge
Krane, Laufbühnen
Drehscheiben
Verlade-Rollwagen
Weichen
und Kreuzungen
Eisen- und Bronze-
Giesserei



Turbine 4000 HP avec régulateur agissant sur le pointeau et le déflecteur

**Eiserne Brücken-
und Dach-
Konstruktionen**
Reservoirs und
Dampfkessel
Gasbehälter
Rohrleitungen
Schleusen- und Wehr-
Anlagen

Auf Verlangen Kosten-
berechnungen für
Maschinen - Anlagen jeder
Art

Schweiz. Sprengstoff A.-G. Cheddite u. Dynamit

Telephon Nr. 1.82

Bureau: LIESTAL

Telegr.-Adr.: Cheddite Liestal

Fabriken in Isleten (Kanton Uri) und Liestal

liefert zu günstigen Bedingungen

Gelatine Telsit stärkster Sicherheitssprengstoff

Cheddite und Gelatine Cheddite geeignetste Sicherheitssprengstoffe für Steinbrüche

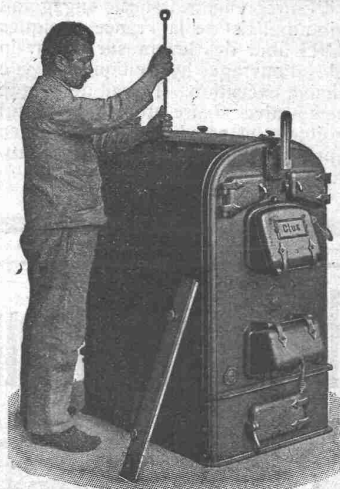
Dynamite und Sprenggelatine

sowie

prima kupferne Sprengkapseln, Zündschnüre und Kapselzangen.



GESELLSCHAFT DER LUDW. VON ROLL'SCHEN EISENWERKE
· FILIALE: EISENWERK CLUS KT. SOLOTHURN ·



Cluser Heizkessel

Für Warmwasser- und Niederdruck-Dampf-
heizung, sowie für gewerbliche Anlagen.

Bewährtes System.

Einfache Bauart und Aufstellung.

Bequeme Reinigung während dem Betriebe.

Ueber 9000 Cluser-Kessel im Betriebe.

Radiatoren

55 verschiedene Modelle.

Rippenheizröhren, Wärmeplatten, Wärmeschränke,
Wärmetische, Ventile, Formstücke und Flanschen.

Lieferung ab Vorrat.

Zu beziehen durch die Installationsfirmen.