

Zeitschrift: Schweizerische Bauzeitung
Herausgeber: Verlags-AG der akademischen technischen Vereine
Band: 73/74 (1919)
Heft: 1

Werbung

Nutzungsbedingungen

Die ETH-Bibliothek ist die Anbieterin der digitalisierten Zeitschriften auf E-Periodica. Sie besitzt keine Urheberrechte an den Zeitschriften und ist nicht verantwortlich für deren Inhalte. Die Rechte liegen in der Regel bei den Herausgebern beziehungsweise den externen Rechteinhabern. Das Veröffentlichen von Bildern in Print- und Online-Publikationen sowie auf Social Media-Kanälen oder Webseiten ist nur mit vorheriger Genehmigung der Rechteinhaber erlaubt. [Mehr erfahren](#)

Conditions d'utilisation

L'ETH Library est le fournisseur des revues numérisées. Elle ne détient aucun droit d'auteur sur les revues et n'est pas responsable de leur contenu. En règle générale, les droits sont détenus par les éditeurs ou les détenteurs de droits externes. La reproduction d'images dans des publications imprimées ou en ligne ainsi que sur des canaux de médias sociaux ou des sites web n'est autorisée qu'avec l'accord préalable des détenteurs des droits. [En savoir plus](#)

Terms of use

The ETH Library is the provider of the digitised journals. It does not own any copyrights to the journals and is not responsible for their content. The rights usually lie with the publishers or the external rights holders. Publishing images in print and online publications, as well as on social media channels or websites, is only permitted with the prior consent of the rights holders. [Find out more](#)

Download PDF: 05.04.2026

ETH-Bibliothek Zürich, E-Periodica, <https://www.e-periodica.ch>

Schweizerische Bauzeitung

Abonnementspreis:

Schweiz 30 Fr. jährlich
Ausland 36 Fr. jährlich

Für Vereinsmitglieder:

Schweiz 24 Fr. jährlich
Ausland 29 Fr. jährlich
sofern beim Herausgeber
abonniert wird

WOCHENSCHRIFT

FÜR BAU-, VERKEHRS- UND MASCHINENTECHNIK

GEGRÜNDET VON A. WALDNER, ING. HERAUSGEBER A. JEGHER, ING., ZÜRICH

Verlag: A. & C. Jegher, Zürich — Kommissionsverlag: Rascher & Cie., Zürich und Leipzig

ORGAN

DES SCHWEIZ. ING.- & ARCHITEKTEN-VEREINS & DER GESELLSCHAFT EHEM. STUDIERENDER DER EIDG. TECHN. HOCHSCHULE,

Insertionspreis:

4-gespart. Pettzeile oder deren Raum . 50 Cts.
Haupttitelseite: 80 Cts.
Alleinige Inseraten-Annahme: Rudolf Mosse, Annoncen-Expedition, Zürich, Basel und deren Filialen und Agenturen

DRAHTLAMPE **AEG** **ULTRALAMPE**

FÜR WOHNRAUME & WERKSTATTEN **PRO PRA** FÜR STRASSEN UND HALLEN

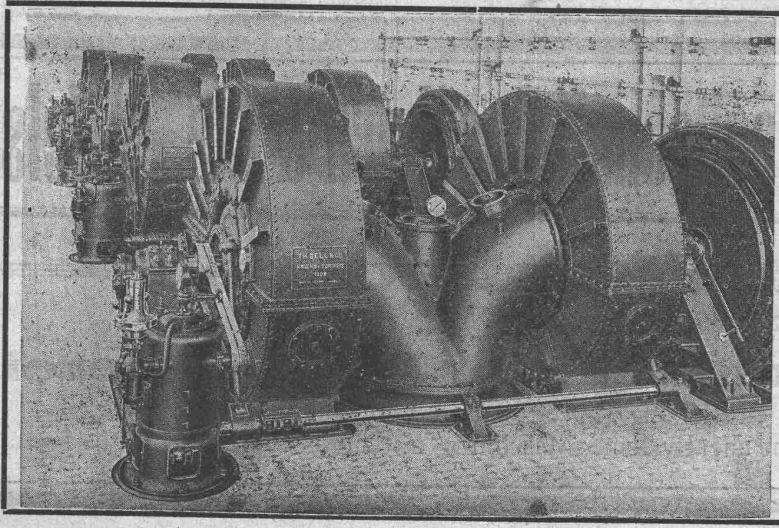
PERSONEN-& WAREN-AUFZÜGE nach bewährtem System

für jede Leistung und Betriebsart

Schweiz. Wagonsfabrik Schlieren A. G., Schlieren-Zürich Telephon: Seinau 11.15
Telegr.: Wagonsfabrik Schlieren

Löhle & Kern A.-G. für Eisenbau, Zürich
Entwurf und Ausführung von

Eisenkonstruktionen aller Art.



A.-G. der Maschinenfabrik von

Theodor Bell & Cie
Kriens-Luzern (Schweiz)

Wasserturbinen

Präzisions-Oeldruck-Regulatoren
Wehranlagen — Rohrleitungen
Komplette hydraulische Anlagen

GRANIT

A.-G. H. Schulthess, Personico (Tessin).

Direktion in **Lavorgo** (Tessin) — Telephon 9
Zweigbureau: Eichstr. 9, **Zürich 3**, Telephon 66.75

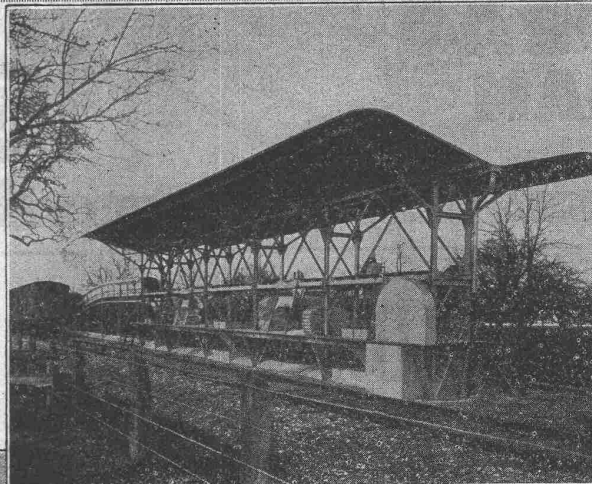
Ausgedehnte Steinbrüche und Werkplätze in **Personico** (Station Bodio), **Cresciano** (Station Osogna), **Tenero** (Station Gordola) und im **Verzascatal**.

Spezialität: Weisser Verzascagranit für bessere Treppenanlagen.

Lieferantin sämtlicher innerer Treppenanlagen zur **Universität Zürich**, zum **Naturwissenschaftlichen und Land- und Forstwirtschaftlichen Institut der Eidgenössischen Technischen Hochschule**, zum **Bezirksgebäude Zürich**.

Massen- Transport- Anlagen

ermöglichen jedem wirtschaftlich arbeitenden Unternehmen bedeutende Ersparnisse an Betriebs-Unkosten.



Transportanlage der Vereinigten Mühlen A.-G., Goldach mit Transportband von 200 Meter Länge.



Unser Spezialbureau für „Transport-Einrichtungen“ beschäftigt sich ausschliesslich mit der Projektierung und Ausführung zeitgemässer Anlagen für den Transport von Massen- und Stückgütern, sowie Kohlenbeschickungsanlagen für alle Industrien. Interessenten stehen wir gerne mit Ingenieurbesuch und Projekten zur Verfügung.

Gebrüder Bühler, Uzwil.

Eisenwerk-Aktiengesellschaft Bosshard & Cie., Näfels.

Abteilung Eisenhochbau:

Brücken, Hochbauten, Reservoirs, Maste etc. etc.

Abteilung Maschinenfabrik u. Giesserei:

Mechanische Förderanlagen, Schleusen und Wehranlagen, Krane aller Systeme, Maschinen- u. Bauguss.

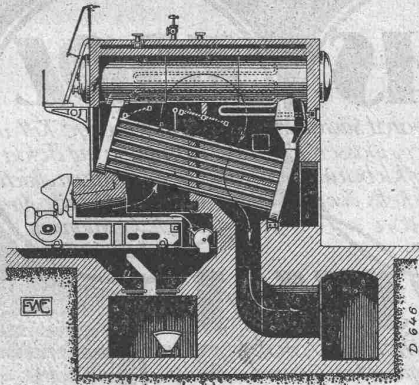
ESCHER WYSS & C^{IE}

Zürich A 156

Dampfkessel

jeder Art

Wanderroste
Ueberhitzer



46/18

Moderne INDUSTRIEBAUTEN

mit der Zeit angepassten Ausführungen
projektiert rasch und wirtschaftlich

H. KNOBEL, ZÜRICH 6

Weinbergstrasse 53a. Telephon: Hottingen 20.48

Ingenieur- und Architekturbureau

SPEZIALKONSTRUKTIONEN:

1. Anlagen für Textilindustrie,
2. Gebäude für Elektrochemie,
3. Werkstätten für Maschinenbau,
4. Giessereien und Montierhallen.

Keine Unternehmung

K. Schäffer

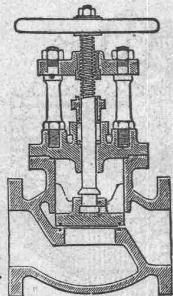
Lager und Verkaufsstelle von

Schäffer & Budenberg G.m.b.H., Zürich

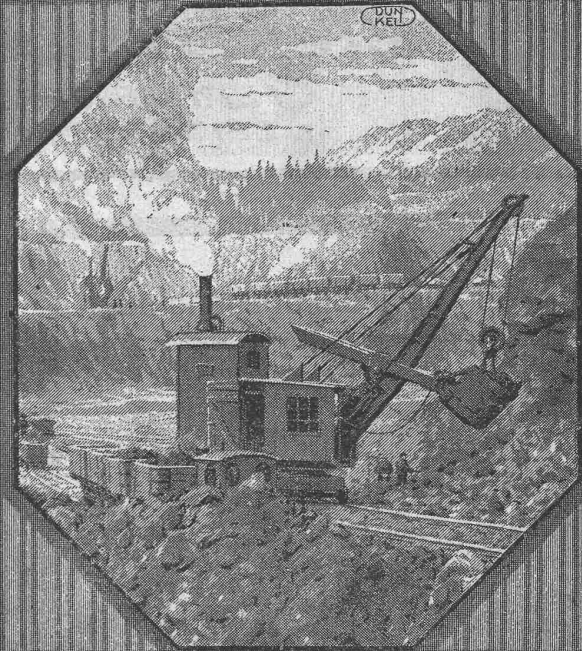
Stampfenbachstr. 61



Maschinen-
und Dampfkessel-
Armaturen



Löffelbagger



Menck & Hambroek
Altona-Hamburg

Vertreter für die Schweiz:

Fritz Marti A.G.
Bern, Murenstrasse 83
Fernsprecher Nr. 1074

Kosmos-Falzbautafeln

zum Isolieren feuchter Wände etc.

Asphalt-Isolierplatten

für Grundwasser-Abdeckung etc.

Karbolineum, Teeröl, Wandisolier-
Asphalt, Isolierteppiche, Asphalt-
und Eisenlacke, Schlackenwolle,
sowie alle Teer- u. Asphaltprodukte

liefern

Gysel & Cie., Horgen

Asphaltfabrik Käpfnach — Telephon 24
Telegramme: Asphalte

Verzinkerei Zug A. G.

Fabrik für verzinkte
lackierte und rohe Blechwaren

**Blecharbeiten nach jeder Zeichnung und
nach Mustern**

Lohnverzinkung

Verzinken von Draht in Rollen und Drahtgeweben.

Landis & Gyr A.G. Zug
Elektrizitätszähler
 FERRARIS - WATTMETER
 ZEIT- & SPERRSCHALTER

Patentierter Vertikallamellenbinder
 Statisch einwandfreie Holzkonstruktionen



Schuppenbauten (Billige Lagerräume)
 Dreigelenkbogen ohne Zugband

Projektierendes Ingenieurbureau
Gustav Thurnherr
 Zürich, Limmatquai 34
 Zahlreiche Referenzen

**FABRIKATION u. VERTRIEB
 CHEM. BAUTECHN. ARTIKEL**

JGAS

Kitt u. Anstrichpräparat, Säuren, Laugen, Öle, Feuer- u. Wasserbeständig. Zum Aufkleben von Linoleum u. Parketts. Zur Befestigung von Maschinen.

JGOL

Wetterbeständige Kitt- u. Anstrichmasse auf Beton u. Mauerwerk, Terrassen u. Kacheln. Eisen- u. Rostschutz-Anstrich. Imprägnieren, g. Schwamm.

SIKA

Man verlange Offerte, Prospekte, Gebrauchsanweisungen, Referenzen

Dichtet erprobt gegen grössten Grund- u. Bergwasserdruck, Schlagregen u. Feuchtigkeit. Staubtrockene Abdichtung.

Eigenes Versuchslaboratorium. Langjährige Garantien.

CON-SERVADO

Imprägnierung u. Härterung u. Fassaden, Putz, Naturkünststein, Vorsatzbeton. Schutz g. Salpeter-Ausblühungen und Atmosphärlin.

TELEPHON SELN. 3963 TELEGRAMME 'SIKA'
KASPAR WINKLER u. Co.
 NEUGASSE 99 **ZÜRICH** NEUGASSE 99

Ernst Lier, Zürich 3
 Zurlindenstrasse 53 — Telephon 4752
Technisches Bureau.
 Uebernahme und Ausfertigung technischer Arbeiten jeder Art
 Ausarbeitung von Plänen für technische und gesundheits-technische Anlagen.

PHOTOGRAPHIE
Spezialität in Architektur-Aufnahmen
 Techn. Konstruktionen, Intérieur, Maschinen etc.
 Aufnahmen für Kataloge und Werke aller Art.
H. Wolf-Bender, Kappelergasse 16, ZÜRICH.
 — Atelier für technische Photographie. —

Verband Schweiz. Dachpappenfabrikanten E. G.
 Verkaufs- und Beratungsstelle
 Peterhof, Bahnhofstrasse 30 — **ZÜRICH** — Peterhof, Bahnhofstrasse 30
 Telephon Nr. 3636 — Telegramme: Dachpappverband
 Verkaufsstelle für
Dachpappen — Holz-Zement — Klebmassen
Filzkarton



H. HEER & Co.
OLTEN
 SPEZIALITÄT:
 Gelochte und gepresste Bleche

AERO

komplette autom. Betonier-Anlagen

Gewähr für grösste Arbeitslohn-Ersparnis.
Vollständige Ausnutzung aller Materialien
und Bindemittel. Grosse Rentabilität.

Robert Aebi & Co

ZÜRICH

Carl Weller & Co.

Zürich 5

Telephon: Selnau 6129 — Sihlquai 244/252

Spezial-Maschinen-Fabrik

für

Zerkleinerungs-Maschinen

Giesserei-Einrichtungen

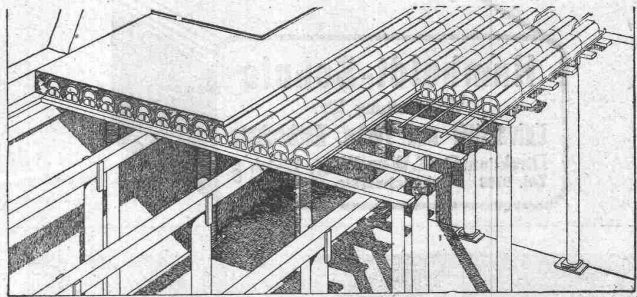
Transport-Anlagen

Bauer & Albrecht, Zürich

Ingenieurbureau — Kaspar Escherhaus 19

Vorzüglichste Eisenbeton-Hohlkörperdecke „Pat. Wörner“

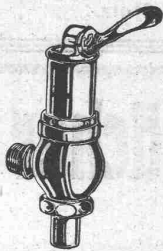
grösste stat. Sicherheit, absolute Feuersicherheit, isolierend, schalldämpfend, rissfrei. Für jede Spannweite und Belastung.



⊕ 55494. D. R. P. 240007. Silb. Med. S. L. A. B. 1914.

Vielf. ausgef. in Bauten aller Art, wie: Schul-, Krankenhäuser, Kasernen, Fabriken, Geschäfts-, Wohnhäuser, Villen, Käsereien, Stallungen, Auskunft, Referenzen, Projekt prompt und kostenfrei.

Flushometer „Hydro“

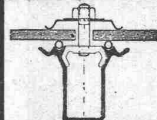


Im In- und Auslande patentiert.
Closetspülapparat in höchster Vollendung, geräuschlos, sicher und völlig rückschlagfrei funktionierend. Spülventil mit automatisch wirkendem Oel-Reguliermechanismus. Erstklassiges Material. Vollständige Regulierbarkeit.

Gottfr. Bodmer & Cie.

Mech. Werkstätte

Sihlquai 268, Zürich 5. Telephon S. 32 92



J. Louis Müller, Luzern

Kittlose Glasdächer

für einfache und Doppelverglasung.

Entlüfter. Schweizer Fabrikat.



GESELLSCHAFT DER LUDW. VON ROLL'SCHEN EISENWERKE
· FILIALE: EISENWERK CLUS KT. SOLOTHURN ·



Cluser Heizkessel

für Warmwasser- und Niederdruck-Dampfheizung, sowie für gewerbliche Anlagen.

Bewährtes System.

Bequeme Reinigung während dem Betriebe.

Ueber 9000 Cluserkessel im Betriebe.

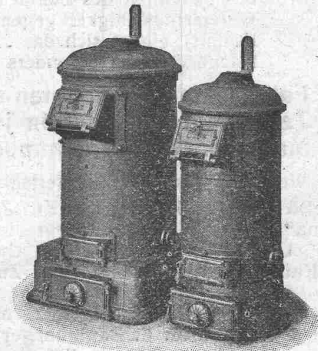
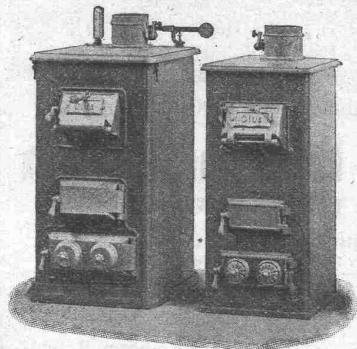
Radiatoren

55 verschiedene Modelle.

Rippenheizröhren, Wärmeplatten, Wärmeschränke, Wärmetische, Ventile, Formstücke und Flanschen.

Lieferung ab Vorrat.

Zu beziehen durch die Installationsfirmen.



Wirtschaftliche und betriebssichere

Ofen-Anlagen für sämtliche Industrien

Generatorgasfeuerungen auch für minderwertige Brennstoffe.

Spez.: Glüh- u. Härteöfen, Schmelz- u. Schmiedeöfen, Dampfkesselmauerungen, Hochkaminbau
Für Projekte, Kostenvoranschläge, sowie Ausführungen empfiehlt sich bestens

Prima Referenzen.

E. ROMEGIALI, WINTERTHUR

Telephon 1186

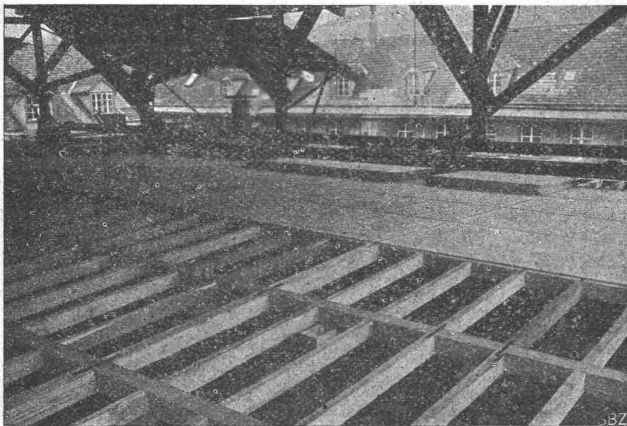
Grosses Lager in feuerfesten Materialien.

Haus gegründet 1881.

Geübtes Spezial-Personal.



ORELL FÜSSLI * GRAPHISCHE ANSTALT
BARENGASSE 6 ZÜRICH b. PARADEPLATZ
CLICHES
jeder Art für Handel-Industrie-Kunst,
Wissenschaft-Erstklassige Einrichtung
Zeichnungs-Atelier



Das „Eternitunterdach“

für Flachbedachung (⊕ Patent) bildet ein Ersatz für Holzschalung. Wegen der vorzüglichen Beschaffenheit des Eternit (Wasserbeständigkeit, Widerstandsfähigkeit gegen Ersticken und gegen Fäulnis), eignet sich das „Eternitunterdach“ für Flachbedachung besonders für Flachdächer bei:

Fabrikbauten, Anbauten aller Art, Vorbauten, Terrassen, Verandas in jeder Grösse, Zinnen, Magazinegebäude, Schuppen, Lagerhäuser etc.

Weitere Auskunft und Offerten durch die Lizenznehmer:

Gysel & Odinga, Horgen, f. d. Kt.: Zürich, Thurgau, Schaffhausen, „Gema“ A.-G., Wallenstadt, für die Kantone: St. Gallen, Glarus, Appenzell (beider Rhoden), Graubünden.

Jos. Kaiser, Zug, für die Kantone: Zug, Uri, Schwyz, Unterwalden, Tessin.

Alois Kaiser für den Kanton Luzern.

Koch & Cie., vorm. E. Baumberger & Koch, Basel, für die Kant.: Basel, Aargau, Bern, Solothurn.

J. Stornoni, Lausanne, f. d. K.: Vaud, Fribourg, Valais, Neuchâtel.

Alex. Geneux-Dancet, Genève, für den Kanton Genf.

Zeiss - Nivelliere

jeder Grösse liefern wieder und teilen Preise und Bedingungen auf Anfrage mit

Emil Pfenninger & Co.
Zürich

Technisches Versandtgeschäft

Cliche's Armbruster & Söhne
für Buchdruck Ob. Säule Zürich
Tel. 63 65

Emil Steiner :-: Zürich - Wiedikon

Mechanische Werkstätte und Maschinen-Handlung

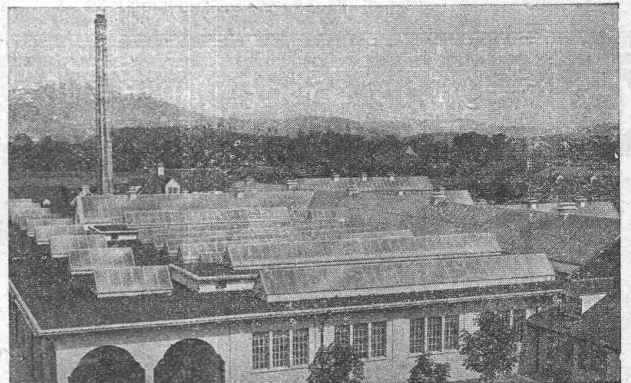
Lager in gebrauchten Maschinen aller Art, Dampfkesseln, Motoren, Reservoirs, Rippenheizröhren etc. etc.

Spezialität: Transmissionen, gebrauchte Wellen, Sellers- und Ringschmierlager neuester Systeme,

Riemenscheiben in Eisen und Holz.

Kittlose Glasdächer

(System Zimmermann)



Städt. Schlachthof Bern, 4000 m²

Walther & Müller, Bern

Telephon Nr. 912 — Telegramme: Walthermüller

Vertreten in:

Zürich

Frauenfeld

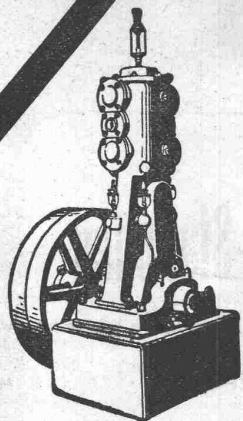
durch P. Appel, Limmatstr. 55

durch J. Tuohschmid's Erben

Telephon: Selnau 66.54

Telephon Nr. 70

Eigenes technisches Bureau — Verlangen Sie unsern Besuch.

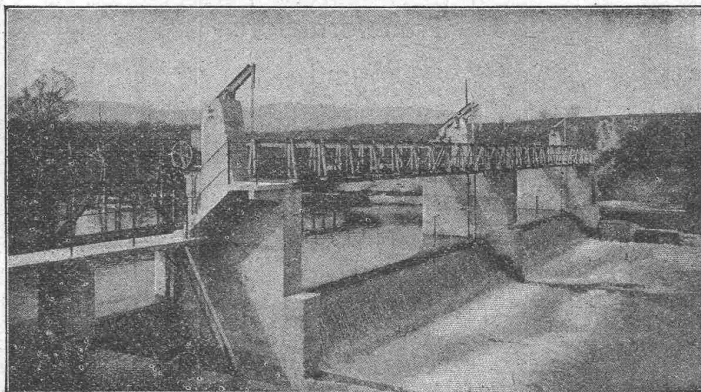


Kompressoren Vakuumpumpen

für alle vorkommenden Verwendungszwecke

Während Jahrzehnten bewährte Konstruktionen
Minimaler Kraftverbrauch — Ruhiger Gang
Sehr solide, sorgfältig gearbeitete Maschinen
Gesicherter, fast reparaturloser Betrieb

Maschinenfabrik Burckhardt, Aktiengesellschaft, Basel



Automatische Wehranlage in der Birs bei Münchenstein,
der Aktien-Gesellschaft Brown, Boveri & Co. und Portlandzement-Fabrik Laufen.

Selbsttätiger Hochwasserschutz

bei Wehranlagen und Talsperren.

Selbsttätige Wasserspiegel- und Abflussregulierung an bestehenden und Neuanlagen.

Selbsttätige und von Hand bedienbare Wehrkonstruktionen.

Ausgeführt und im Bau:

Ueber 1000 Meter Wehrbreite für ca. 8000 m³/sek
Regulierfähigkeit.

Illustrierter Katalog, Projekte und Kostenanschläge gratis.

Stauwerke A.-G., Zürich (Schweiz)
St. Peterstrasse 15.

A.-G. „UNION“ in BIEL, Fabrik in METT

Erste schweizerische Fabrik für elektrisch geschweisste Ketten.

Ketten aller Art



für industrielle und landwirtschaftliche Zwecke.
Grösste Leistungsfähigkeit.
Ketten v. höchst. Tragkraft.

NB. Handelsketten nur durch Eisenhandlungen zu beziehen.

Gewerbebank Zürich A.-G.

Rämistrasse 23, Ecke Waldmannstrasse — Gegründet 1868.

Verzinsung von Geldeinlagen

1. in laufender Rechnung nach Uebereinkunft
 2. auf Einlagehefte mit weitgehendster Verfügbarkeit 4 1/2%
 3. gegen Obligationen mit Halbjahrescoupon 5% in Stücken von 250, 500, 1000 und 5000 Franken.
- Besorgung aller bankgeschäftlichen Transaktionen.
Die Direktion.

Unser Institut wird durch die Schweiz. Revisionsgesellschaft A.-G. geprüft.

„SIA“ ZÜRICH

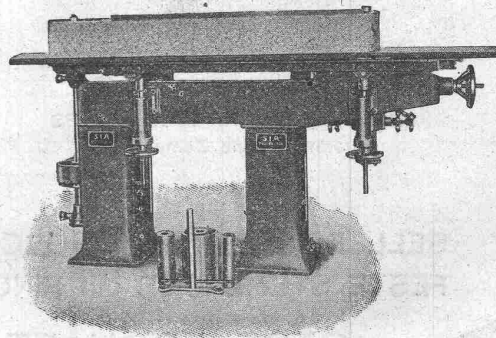
Bahnhofstr. 110
Telephon: 28-90

Fabrik: Frauenfeld

SCHWEIZERISCHE
SCHMIRGEL-
& SCHLEIF-
INDUSTRIE
AKTIEN-GESellschaft

FABRIKATION
von
GLASPAPIER
und
SCHMIRGEL-
LEINEN

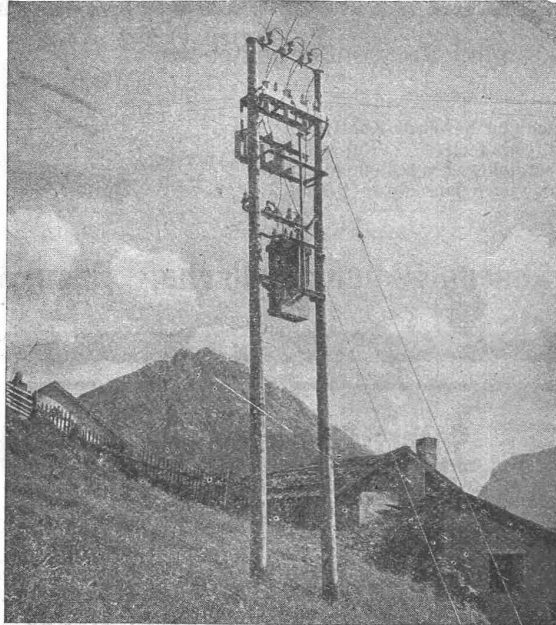
Bandschleifmaschine SIA 5a



Ein Modell unserer typischen Bandschleifmaschinen

MODERNE BAND-SCHLEIF-MASCHINEN FÜR DIE HOLZ-U.METALLINDUSTRIE
ENDLOSE SCHLEIFBÄNDER SCHLAGFREI LAUFEND

B B C



Stangentransformator-Stationen

für Leistungen bis 70 kVA
und 30000 Volt Oberspannung.

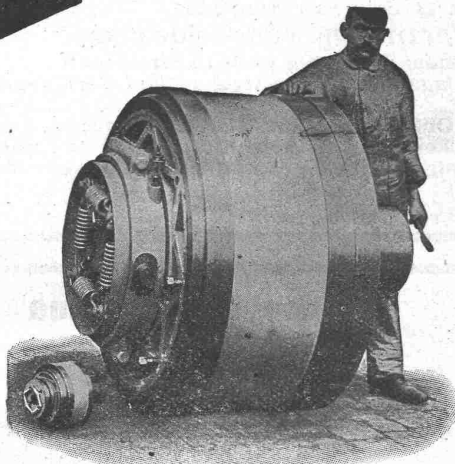
Einfachste Anordnung.

Wetterfeste Ausführung der
Transformatoren
und
Apparate.

A.G. BROWN, BOVERI & C^{IE} BADEN (SCHWEIZ)
Verkaufsbureaux: Baden, Basel, Bern, Lausanne

BENN KUPPLUNG

Patentiert in allen Industriestaaten
und überall als die **beste zuverlässigste** Reibungskupplung anerkannt.



Benn Kupplung Nr. 12 für 600 PS
geliefert in eine Zementfabrik.

Reibungsflächen Eisen auf Eisen
Keine Holzbacken
Reibungsflächen laufen in Oel
Vollständig geschlossen
Reibungsflächen scheibenförmig
Keine vorstehenden Teile

Zum Ein- oder Ausrücken bei jeder Kraft und Geschwindigkeit während
des Betriebes.

TRANSMISSIONEN

KOMPLETTE ANLAGEN FÜR ALLE INDUSTRIEZWEIGE.

„LENIX“-Patent-Spannrollengetriebe.
Ausführungsrecht für die Schweiz.

SELLERSLAGER mit RINGSCHMIERUNG, mit herausnehmbarer unterer Laufschaale, Patent als
FESTE STEHLAGER mit RINGSCHMIERUNG, Stehlager, Hängelager, Wand- und Säulen-Konsollager.
und herausnehmbaren Weissmetall- oder Bronze-
schalen für Massiv- und Hohlwellen.

GESELLSCHAFT der L. v. ROLL^{SCHEN} EISENWERKE
EISENWERK GLUS.