

Zeitschrift: Schweizerische Bauzeitung
Herausgeber: Verlags-AG der akademischen technischen Vereine
Band: 73/74 (1919)
Heft: 24

Werbung

Nutzungsbedingungen

Die ETH-Bibliothek ist die Anbieterin der digitalisierten Zeitschriften auf E-Periodica. Sie besitzt keine Urheberrechte an den Zeitschriften und ist nicht verantwortlich für deren Inhalte. Die Rechte liegen in der Regel bei den Herausgebern beziehungsweise den externen Rechteinhabern. Das Veröffentlichen von Bildern in Print- und Online-Publikationen sowie auf Social Media-Kanälen oder Webseiten ist nur mit vorheriger Genehmigung der Rechteinhaber erlaubt. [Mehr erfahren](#)

Conditions d'utilisation

L'ETH Library est le fournisseur des revues numérisées. Elle ne détient aucun droit d'auteur sur les revues et n'est pas responsable de leur contenu. En règle générale, les droits sont détenus par les éditeurs ou les détenteurs de droits externes. La reproduction d'images dans des publications imprimées ou en ligne ainsi que sur des canaux de médias sociaux ou des sites web n'est autorisée qu'avec l'accord préalable des détenteurs des droits. [En savoir plus](#)

Terms of use

The ETH Library is the provider of the digitised journals. It does not own any copyrights to the journals and is not responsible for their content. The rights usually lie with the publishers or the external rights holders. Publishing images in print and online publications, as well as on social media channels or websites, is only permitted with the prior consent of the rights holders. [Find out more](#)

Download PDF: 06.04.2026

ETH-Bibliothek Zürich, E-Periodica, <https://www.e-periodica.ch>

Schweizerische Bauzeitung

WOCHENSCHRIFT

FÜR BAU-, VERKEHRS- UND MASCHINENTECHNIK

GEGRÜNDET VON A. WALDNER, ING. HERAUSGEBER A. JEGHER, ING., ZÜRICH

Verlag: A. & C. Jegher, Zürich — Kommissionsverlag: Rascher & Cie., Zürich und Leipzig

ORGAN

Abonnementspreis:

Schweiz 36 Fr. jährlich
Ausland 44 Fr. jährlich

Für Vereinsmitglieder:

Schweiz 29 Fr. jährlich
Ausland 35 Fr. jährlich
sofern beim Herausgeber
abonniert wird

Insertionspreis:

4-gespalt. Colonelzeile od.
deren Raum . 50 Cts.
Haupttitelseite: 80 Cts.
Alleinige Inseraten-An-
nahme: Rudolf Mosse,
Annoncen-Expedition,
Zürich, Basel und deren
Filialen und Agenturen

DES SCHWEIZ. ING.- & ARCHITEKTEN-VEREINS & DER GESELLSCHAFT EHEM. STUDIERENDER DER EIDG. TECHN. HOCHSCHULE.

PERSONEN- & WAREN-AUFZÜGE

nach
bewährtem
System

für jede Leistung und Betriebsart

Schweiz. Wagonsfabrik Schlieren A. G., Schlieren-Zürich

Telephon: Selnau 11.15
Telegr.: Wagonsfabrik Schlieren

Baukontor Bern A. G.

Bureau: Hirschengraben 7
Hauptlager: Effingerstrasse
Telephone: 3271 und 1723

Einkaufs- u. Auskunftsstelle
für Baumaterialien, Holz, Eisen en gros



Verkauf sämtlicher Baumaterialien

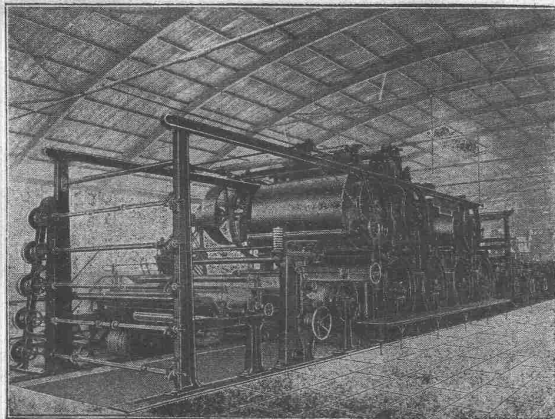
Spezialgeschäft für Baukeramik
Boden- und Wandplatten

Erstklassige Vertretungen
Verkehr nur mit dem Baugewerbe



GEILINGER & Co

WINTERTHUR
EISENHOCHBAU
SCHMIEDEISERNE FENSTER
KLEIDER SCHRÄNKE in EISEN & ETERNIT



Papiermaschine

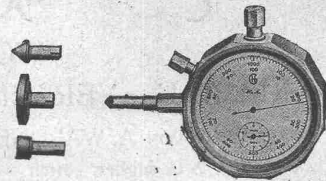
A.-G. der Maschinenfabrik von
Theodor Bell & Cie
Kriens-Luzern Gegründet 1855

Sämtliche Maschinen für die
Holzstoff-, Papier- u. Karton-
Fabrikation

Spezialprospekte zu Diensten

Der „Hasler“, Umlaufzähler u. Schnittmesser

zeigt in **drei Sekunden** automatisch
die minutliche Tourenzahl oder Schnitt-
Geschwindigkeit.
Apparatengewicht nur 225 Gramm.



Hasler, A.-G., Bern

Holzkonstruktionen Locher & Cie

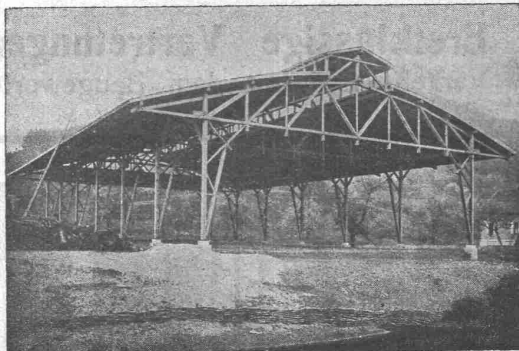
⊕ Patent 81727 ⊕

Freitragend

Auslandspatente

für

Dachkonstruktionen, Shedbauten, Hallen, Maschinen- und Kesselhäuser, Lokomotiv- und Güterschuppen, Strassenbahnwagendepots, Flugzeughallen, Brücken und Stege, Lehrgerüste, Aufzugtürme, etc.



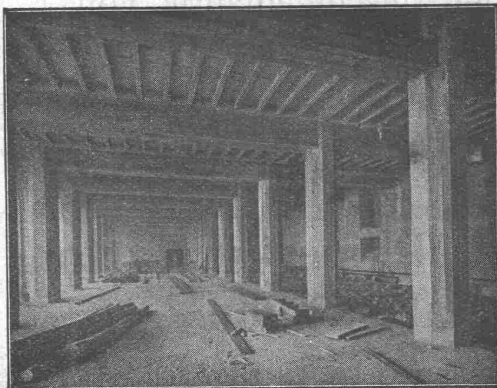
Reingelenkartig wirkende, elastisch arbeitende Holzkonstruktionen. Das Schwinden und Quellen (Arbeiten) des Holzes vollzieht sich spannungslos. — Keine Materialüberbeanspruchungen. Kostenersparnisse.

Im Auslande praktisch erprobtes, in der Schweiz
neu eingeführtes Holzfachwerkssystem.

Locher & Cie., Zürich

Ingenieurbureau und Bau-Unternehmung für Hoch- und Tiefbau

Talstrasse Nr. 10
Telephon: Selnau Nr. 11.90
Telegramme: Locherco



Terner & Chopard

Ingenieur-Bureau

Telephon:
Hottingen 19.15

Zürich 1

Telegramme:
Terucho

Caspar Escher-Haus

Armierter Beton

im Hoch- und Tiefbau.

Spezialitäten:

Industriebauten u. Hetzer-Konstruktionen

Fabrikate Gebr. SIEMENS & Co., Berlin-Lichtenberg

Kohlenstäbe Elektroden

für Bogenlampen ohne und mit Leuchtzusätzen
für Kalzium Karbid-, Kalkstickstoff-, Ferro Silizium-, Ferro Chrom-, Ferro Mangan-, Ferro Molybdan-, sowie für Elektro Stahl-, Eisen- und Aluminium-Gewinnung

KÜNSTLICHER GRAPHIT in Platten-, Stab- und Pulver-Form

Graphitelektroden für Chloralkalelektrolyse
und Bleichereien, Kohlen-, Graphit-,
Kupfer u. Bronzebürsten f. elektr. Maschinen

Kontakte für Schaltapparate,
Mikrophonkohlen, Alkohol u.
Kondenswasser-Messapparate

Silit

als Widerstands- und Heiz-Körper

Alleinvertreter
für die Schweiz:

SIEMENS - SCHUCKERTWERKE ZWEIG-
BUREAU **ZÜRICH**

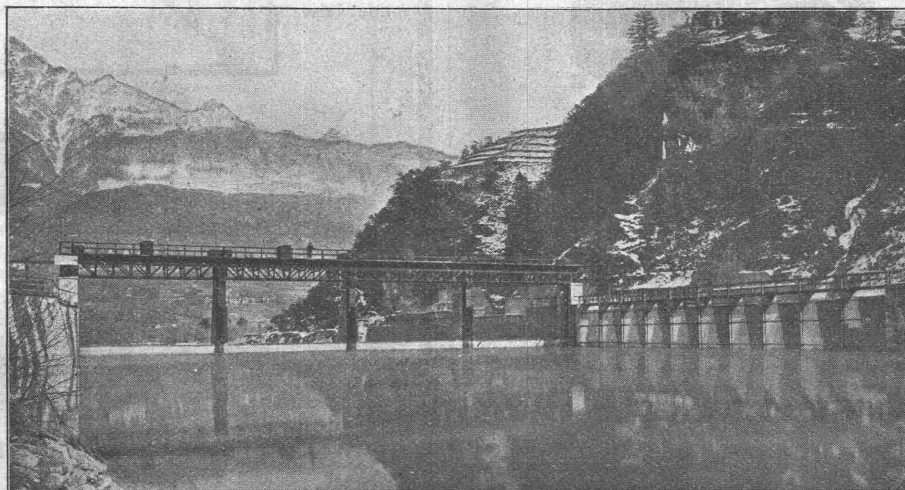
TUBI TOGNI, BRESCIA

Société Anonyme au Capital de L. 15,000,000

Etablissements: Brescia-Cogoleto :: Bureau: Milan et Rome

Conduites forcées

en tôle d'acier soudée ou rivée de tous diamètres et pressions pour chûtes d'eau



500
Installations
exécutées

Force totale
utilisée au
dessus de
1,200,000 HP

Società Idroelettrica valle d'Aosta-Torino. Installation de Montjovet-Barrages et Grilles.

Barrages métalliques — grilles — appareils spéciaux de sécurité — vannes — Accessoires pour conduite d'eau — Pylones métalliques,
— Réservoirs-Chaudières — Bombes pour gaz comprimés — Machineries spéciales pour l'Industrie chimique — pour sucrerie etc.

J. Lambercier & Co. □ Genève-Zurich

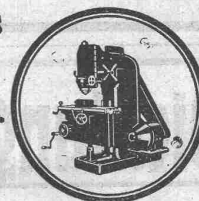
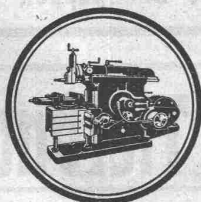
23-25, Rue du Vuache

Bahnhofstrasse 80

Agents exclusifs de Marques Américaines
de renommée mondiale.


Machines-Outils à grand rendement pour
l'usinage rapide et précis des métaux.

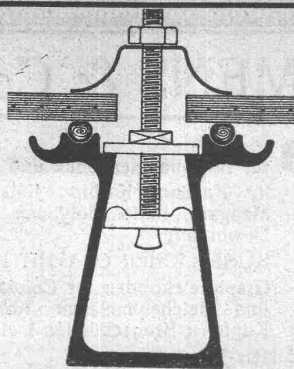
Types spéciaux pour commande par moteur électrique.



Kittlose Glasdächer

System Zimmermann

Sprosse „Fortuna“ 



Walther & Müller

Telephon Nr. 912 **Bern** Telegr.: Walthermüller

Eigenes technisches Bureau
Verlangen Sie unsern Besuch

Vertreter in:

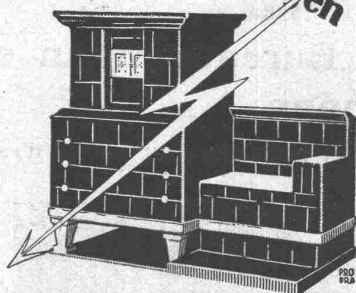
Zürich

P. Appel, Limmatstr. 55
Telephon: Selnau 66.54

Frauenfeld

Tuchs Schmid's Erben
Telephon Nr. 70

Elektrische Wärmespeicher-Kachelöfen



Vorteilhafteste Heizung mit billigem Nachtstrom.
Ausreichende Wärmespeicherung für 16 stündigen Stromunterbruch. Gleichmäßige, gesunde Raumtemperatur. Kein Ruß - kein Rauch. Einfachste Bedienung. Wärmespeicheröfen in jeder Größe und Ausführung für Wohnräume, Bureaux usw. - Einfachere Öfen für Heizung von Werkstätten und dergleichen.

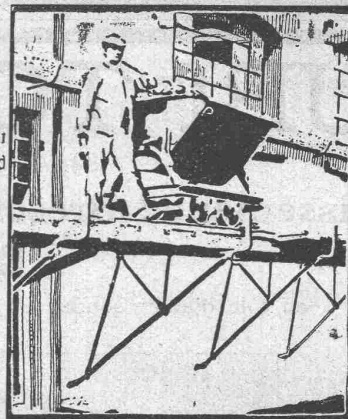
Bei allen unsern Wärmespeicher-Öfen sind die Heizkörper leicht auswechselbar

Prospekte und nähere Auskunft auf Verlangen.

F & C ZIEGLER SCHAFFHAUSEN

Freier Verkehr
bei Neu- und
Umbauten.

Für
Maurer
Steinhauer
Spengler
Maler etc.
mietweise.



Mietweise
Erstellung.
Vermietung
von Trägern
an
Baugeschäfte
u. Private.

BLITZ GERÜSTE

Ohne Stangen; das Beste auf dem Gebiete.

Mietweise Erstellung durch nachgenannte Baugeschäfte:

Zürich: Fietz & Leuthold
Zürich: Fr. Erismann
Winterthur: M. Häring
Andelfingen: E. Landolt-Frey
Bern: G. Rieser
Luzern: E. Berger
Bubikon: A. Oetiker
Basel: W. Marck.

Glarus: Rudolf Stüssy-Aebly
Genf: Ed. Cuénod S. A.
Neuhausen: Jos. Albrecht
Herisau: Joh. Müller
St. Gallen: Sigrist, Merz & Co.
Olten: Otto Ehrensperger
Rheinfelden: F. Schär.
Solothurn: Franz Valli

Schweiz. Gerüstgesellschaft A.-G., Zürich 7
Steinwiesstr. 86, Tel.: Hott. 2134, Tel.-Adr.: Blitz-Gerüst

R. DIETRICH & CO A.-G., ZÜRICH

Fabrik m. Geleise-Anschluss i. Altstetten. Tel.: Seln. 1890 u. 4501

Grosses Lager in Maschinenölen jeder Art.

Elektromotoren-Oele — Turbinen-Oele — Dampfzylinder-Oele
Automobil-Oel und Motorwagenfett
Wasserlösliches Bohrlöl — Bodenöl — Leinöl
Bodenwiche — Schmierseife — Carbolineum etc. etc.

Verband Schweiz. Dachpappenfabrikanten E. G.

Verkaufs- und Beratungsstelle

Peterhof, Bahnhofstrasse 30 — Zürich — Peterhof, Bahnhofstrasse 30
Telephon: Selnau Nr. 3636 — Telegramme: Dachpappverband

Verkaufsstelle für

**Dachpappen — Holz-Zement — Klebemassen
Filzkarten — Teerfreie Dachpappen**

Dichtungs-Materialien für Hoch- und Tiefbau

Hafnerstrasse 7 **ASPHALT-EMULSION A.-G. ZÜRICH** Tel. Selnau 4674

OTIS-AUFZÜGE

DIE GRÖSSTEN, SCHNELLSTEN, BESTEN DER WELT.

ÜBER 80000 ANLAGEN IM BETRIEB.

INGENIEURBESUCH, KOSTENANSCHLÄGE, FABRIKATION UND AUSFÜHRUNG
DURCH OTIS-AUFZUGSWERKE, SCHWEIZER. FABRIK, WÄDENSWIL.

Baumaterial-Transporte und Erdbewegungen

erfolgen

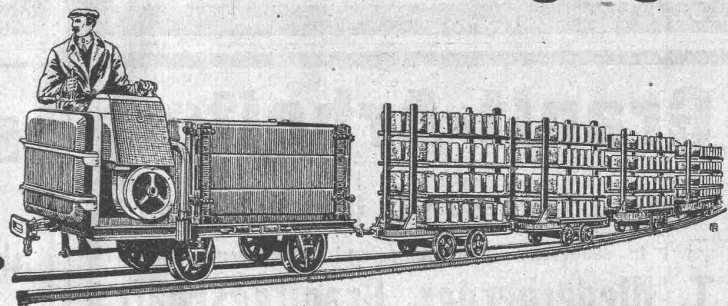
zweckmässig und sparsam

durch

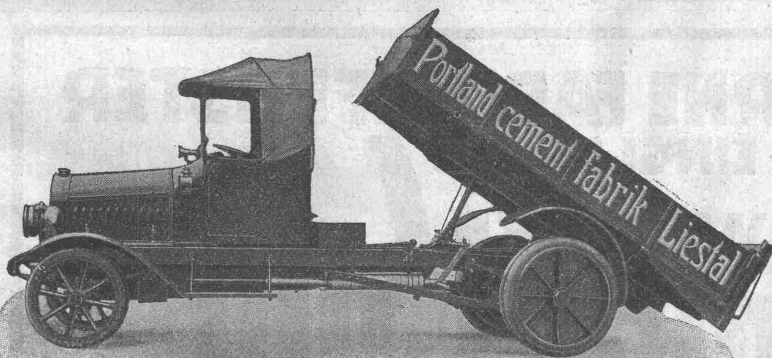
Austro-Daimler

sofort lieferbare

Motorfeldbahnen.

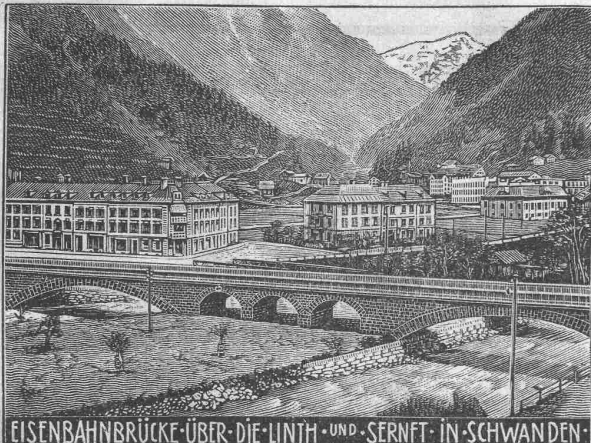


Alleinverkauf für die Schweiz: Robert Aebi & Co., Zürich.



Lastwagen Omnibusse Traktoren

Motorwagenfabrik Berna A.-G.
Olten (Schweiz)



EISENBAHNBRÜCKE ÜBER DIE LINTH UND SERNFT IN SCHWANDEN

Heinrich Brändli, Horgen Asphalt-, Dachpappen- und Holzcementfabrik

empfiehlt sich zur Lieferung als

Spezialität: Asphalt-Isolierplatten, einfach und kombiniert, zur Verwendung für **Brücken- und Gewölbe-Abdeckungen** bei Ueber- und Unterführungen für Eisenbahn- und Strassenbauten; für **Fundament-Mauerabdeckungen** bei Hoch- und Tiefbauten, je nach Angabe der Verwendungsarten in geeigneter Stärke und auf Mass zugeschnitten.

≡ **Isoliergoudron** ≡

Erste Referenzen — Prompte Bedienung

Telegramm-Adresse: Heinrich Brändli, Horgen — Telephon Nr. 38

GUBLER & C^{ie}, ZÜRICH 2

Bleicherweg Nr. 45

Telephon: Selnau 53.76 — Gegründet 1904
Telegramme: Elektrogubler Zürich

Praktisch u. theoretisch gebildete Fachleute für Erstellung

Elektrischer Anlagen

f. Industrie etc. Elektr. Heisswasser-, Koch- u. Heizanlagen

Sanitäre Artikel

der Marmor-Mosaik-Werke Baldegg A.-G.

Badewannen Waschröge
Spühlsteine, Reihenwaschtische etc.

Verkaufsbureau für Zürich und Ostschweiz:

Sponagel & Co., Zürich**„Der Holzmarkt“**

Offiz. Organ der Forstwirtschaftlichen Zentralstelle der Schweiz.

Die erste Nummer soeben erschienen.

Unentbehrlich für Waldbesitzer, Holz-Industrielle und verwandte Industrien.

Bestgeeignetes Insertionsorgan.

Abonnement Fr. 5.— pro Jahr durch: Forstwirtschaftliche Zentralstelle der Schweiz, Solothurn.

Annoncen durch sämtliche Filialen der Firma
Orell Füssli-Annoncen.**Granit-Arbeiten**

in

Urner-, Tessiner- und Verzasca-Granit

liefert in sauberster Ausführung und fehlerlosem Material

T. Niederberger, Granitgeschäft

Bureau: Luzern — Telephon 657

Elektro-mech. Werkstätten
S. Spälti vormals Wanger & Spälti **Zürich 5**

Hardturmstrasse 121

Bahnhofstation: Hauptbahnhof — Tramhaltestelle: Hardstrasse
Postcheck- und Giro-Konto Nr. VIII/1880**Lieferung, Reparatur, Umwicklung, Instandstellung**
Kauf, Verkaufvon neuen und gebrauchten elektrischen Maschinen, Motoren,
Transformatoren und zugehöriger Apparate jeder Provenienz.
Telephon: Geschäft 4499, Wohnung 3773
Telegramm-Adresse: Wangerspälti Zürich**SCHMIEDEISERNE FABRIKFENSTER**
SAMT EINGLASUNG**GLASDACH-WERKE****Simon Kulli**

ALTESTES SPEZIALGESCHAFT

GEGRÜNDET 1854

EIGENES INGENIEURBUREAU

OltenSCHWEIZER
FIRMA**M. ZSCHOKKE & C^o**

INGENIEURBUREAU

ZÜRICH

Tödistrasse 67 — Telephon: Selnau 23.66

Gutachten

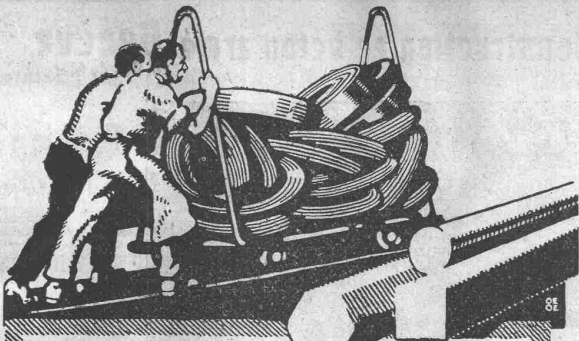
Projekte

Bauleitung

Strassen- und Eisenbahnbau

Wasserkraftanlagen

Spezialbahnen



VEREINIGTE DRAHTWERKE A.G. BIEL

EISEN & STAHL

BLANK & PRÄZIS GEZOGEN, RUND, VIERKANT, SECHSKANT & ANDERE PROFILE
SPEZIALQUALITÄTEN FÜR SCHRAUBENFABRIKATION & FACONDEREIER
BLANKE STAHLWELLEN, KOMPRIMIERT ODER ABGEDREHT
BLANKGEWALZTES BANDEISEN & BANDSTAHL
BIS ZU 300^m BREITE
VERPACKUNGS-BANDEISEN

GROSSER AUSSTELLUNGS-Preis SCHWEIZ. LANDESAUSSTELLUNG BERN 1914

**KITTLÖSE
GLASDÄCHER**

Preiswerk, Esser & Co

Eisenconstructions
BASEL

Theodor Bertschinger

Hoch- und Tiefbau-Unternehmung

Lenzburg und Zürich

Muschel-Sandsteinbruch
„Steinof“

Othmarsingen

(Marine-Molasse)

Lieferung von

Roh- und Hausteine

in gelblicher u. bläulicher Färbung,
dekorative Struktur, warmer Ton

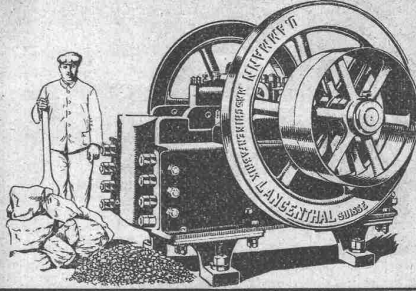
Referenzen:

„Peterhof“ und „Leuenbank“
Paradeplatz, Zürich,
Geschäftshaus „Singer“
Marktplatz, Basel
Verwaltungsgebäude
„Piccard, Pictet & Cie., Genf“
u. a. m.

U. Ammann, Langenthal

Spezialfabrik für den Bau moderner
Hartzerkleinerungsmaschinen

Stabile, fahrbare und Automobil-Steinbrecher
in 20 verschiedenen Typen und Grössen.



Steinbrech-
Walzwerke
Elevatore
Transmissionen
Mühlen
Sämtliche
Strassenbau-
maschinen

Ofen-Anlagen

wirtschaftlich und betriebssicher für sämtliche Industrien

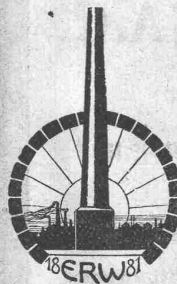
Spezialität:

Glüh- und Härteöfen
Schmelz- und Schmeldeöfen
Dampfkesselinmauerungen
Hochkaminbau

Für Projekte, Kostenvoranschläge, sowie
Ausführungen empfiehlt sich bestens

E. Romegiali
Winterthur

Haus gegründet 1881 — Telephon 1186
Prima Refer. — Geübtes Spezial-Personal
Grosses Lager in feuerfesten Materialien



Alfr. Schmidweber's Erben

Zürich 8 — Dietikon

Innen- und Aussendekorationen
in poliertem Marmor und Granit

Goldene Medaille Schweizer. Landes-Ausstellung,
Bern 1914

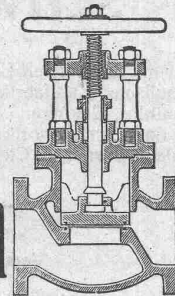
K. Schäffer

Lager und Verkaufsstelle von
Schäffer & Budenberg G.m.b.H., Zürich

Stampfenbachstr. 61

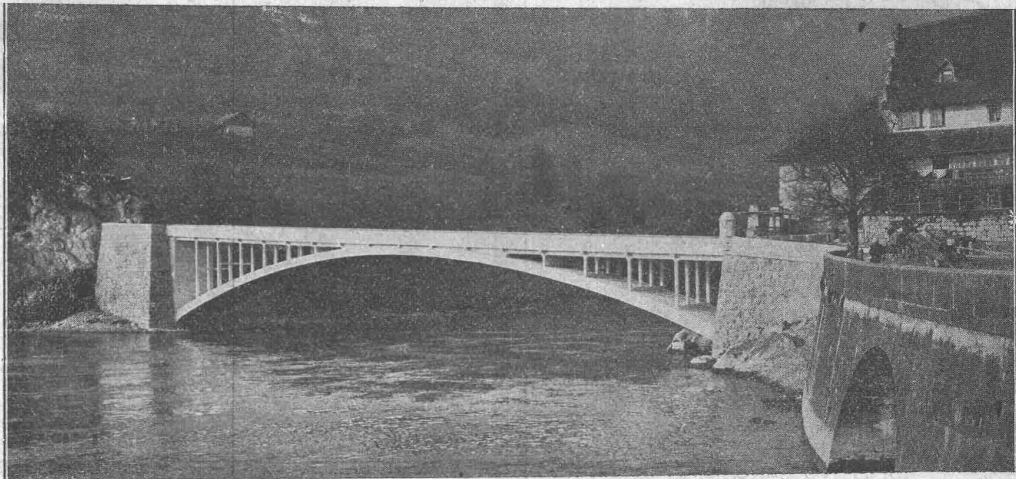


Maschinen-
und Dampfkessel-
Armaturen



MAILLART & C^{IE}, Ingénieurs civils - Construction en béton armé Genève

18, Rue du Marché



Ingenieurbureau — Eisenbetonbau]

Verzinkerei Zug A. G.

Fabrik für verzinkte
lackierte und rohe BlechwarenBlecharbeiten nach jeder Zeichnung und
nach Mustern

Lohnverzinkung

Verzinken von Draht in Rollen und Drahtgeweben.

CERTUS -KALTLEIM

leimt Hart- und Weichholz, Leder, Linoleum,
wie fast alle Materialien. Uebertrifft jedes
Konkurrenzprodukt in Bezug auf Bindekraft,
Wasser-, Hitze- und Frostbeständigkeit. —
Ein Versuch wird Sie überzeugen. Muster
gratis und franko.

Kaltleimfabrik O. Messmer, Basel.

Alle Arten von

Gelenkketten und Rädern

liefert prompt

Gelenkkettenfabrik Luzern

Aktiengesellschaft.

WILH. BAUMANN HORGEN

Rolladen. Rolljalousien.
Jalousieladen. RollschutzwändeGegründet
1860

AKTIENGESELLSCHAFT

SCHWEIZERISCHER KALKFABRIKEN ZÜRICH

umfassend die Fabriken:

Kalkwerk Schinznach-Bad Knoblauch
Hydraulische Kalkfabrik Holderbank
G. Spühler, Rekingen
Kalk- und Cementfabriken Beckenried A.-G.
Ingenieur Borner & Cie., WallenstadtCement- und Kalkfabriken R. Vigier A.-G.,
Luterbach
C. Hürlimann, Brunnen
Jura Cementfabriken, Aarau
Cement- und Kalkwerk Liesberg A.-G.,
empfiehlt den Konsumenten ihrenHydraulische Kalk- und Gypsfabrik Bärschwil
Gips-Union A.-G. Zürich
Schweiz. Cementindustrie-Ges., Unterterzen
Vereinigte Zementfabriken Rozloch A.-G.
A. Müller-Rickli, Heimberg bei Thun

Ia hydraulischen Kalk.

Verkaufsstelle: **E. G. Portland, Zürich.** Bureau: Seidengasse 9.Telegramm-Adresse: **Portland, Zürich.** Telephon-Nr.: Selnau 285.