

Zeitschrift: Schweizerische Bauzeitung
Herausgeber: Verlags-AG der akademischen technischen Vereine
Band: 73/74 (1919)
Heft: 21

Werbung

Nutzungsbedingungen

Die ETH-Bibliothek ist die Anbieterin der digitalisierten Zeitschriften auf E-Periodica. Sie besitzt keine Urheberrechte an den Zeitschriften und ist nicht verantwortlich für deren Inhalte. Die Rechte liegen in der Regel bei den Herausgebern beziehungsweise den externen Rechteinhabern. Das Veröffentlichen von Bildern in Print- und Online-Publikationen sowie auf Social Media-Kanälen oder Webseiten ist nur mit vorheriger Genehmigung der Rechteinhaber erlaubt. [Mehr erfahren](#)

Conditions d'utilisation

L'ETH Library est le fournisseur des revues numérisées. Elle ne détient aucun droit d'auteur sur les revues et n'est pas responsable de leur contenu. En règle générale, les droits sont détenus par les éditeurs ou les détenteurs de droits externes. La reproduction d'images dans des publications imprimées ou en ligne ainsi que sur des canaux de médias sociaux ou des sites web n'est autorisée qu'avec l'accord préalable des détenteurs des droits. [En savoir plus](#)

Terms of use

The ETH Library is the provider of the digitised journals. It does not own any copyrights to the journals and is not responsible for their content. The rights usually lie with the publishers or the external rights holders. Publishing images in print and online publications, as well as on social media channels or websites, is only permitted with the prior consent of the rights holders. [Find out more](#)

Download PDF: 15.01.2026

ETH-Bibliothek Zürich, E-Periodica, <https://www.e-periodica.ch>

Ingenieurbureau H. Reber

Telephon 959 Schaffhausen Telephon 959

Empfehle mich zur Uebernahme von:

Gutachten über Neu- und Umbau von Fabriken

Wohlfahrtseinrichtungen in fabrikkpolizeilicher Hinsicht.

Vortaxationen von Fabriken
zum Zwecke der Feuerversicherung.

Schadenerhebungen bei Fabrikbrandfällen,
Einschätzung industrieller Betriebe
hauptsächlich von Ziegeleien und ähnlichen Anlagen.

Beratungen über Projektierung, Bau
und Betrieb von Ziegeleien
Torfabbauten, Transportanlagen.

Expertisen in Patentstreitigkeiten

H. Reber, Diplom-Ingenieur
chem. schweiz. Fabrikinspektor

Sicher und rasch

wird das Heben und Schieben von **Holz- und Riegel-**
häusern ausgeführt durch

Heinrich Näf, Zimmermeister
in Speicher.

Vieljährige Erfahrung. Prima Werkzeuge.
Eingeübte Arbeiter.

Zu jeder diesbezüglichen Auskunft gerne bereit.

laufener Steine
in allen Ausführungen
Jurassische Steinbrüche & laufen

J. SCHMIDHEINY & C^{IE}
HEERBRUGG

(Kanton St. Gallen)

liefern **salpeterfreie**

Backsteine aller Arten, von grösster Druckfestigkeit. Festigkeit gemäss den Normalen des Schweiz. Ingenieur- und Architekten-Vereins wird mindestens garantiert.

Poröse Platten für Scheidewände, Boden- u. Wandbeläge. Sehr leichtes, nagelbares, vollständig schallsicheres Produkt. Bester u. billigster Ersatz f. Kork usw.

Decken-Hohlkörper System Simplex System Pfeiffer

Bedachungs-Materialien in Naturrot und engobiert

Referenzen, Muster und Prüfungsatteste stehen zur Verfügung.

Kuka Bauwinden

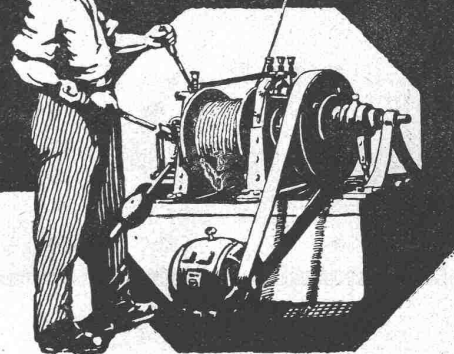
für Hand- od. Kraftbetrieb
mit Sicherheitsbremsregler D.R.P.

Mit und ohne Endabstellung!!
Den behördl. Vorschriften entsprechend.

Allen anderen Hebezeugen
weit überlegen!

Verlangen Sie
Drucksache
Nr. 23.

Keller & Knappich
G.m.b.H. Maschinenfabrik
Augsburg



Generalvertreter für die Schweiz: Dipl.-Ing. H. THIEME, Ziviling.,
Zürich 6, Bolleyst. 20.

Wiederverkäufer auf allen Plätzen gesucht.



ORTOGONBALKEN

Billigste, einfachste, leichteste Eisenbetondecke



Grosses Lager.

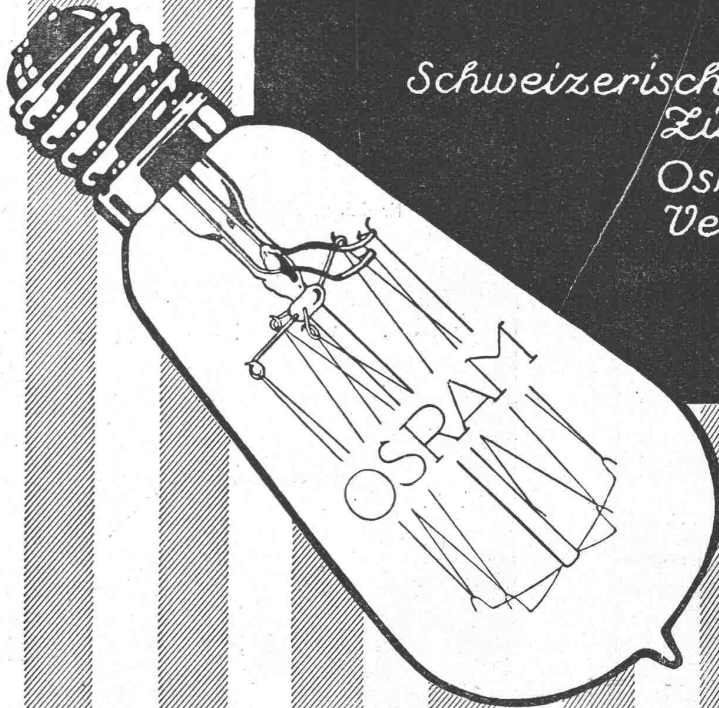
für alle Nutzlasten u. Spannweiten, grösste Sicherheit, keine Schalung. Offerten kostenlos durch:

Brenneisen & Cie., Weesen

OSRAM

*Schweizerische Auergesellschaft
Zürich*

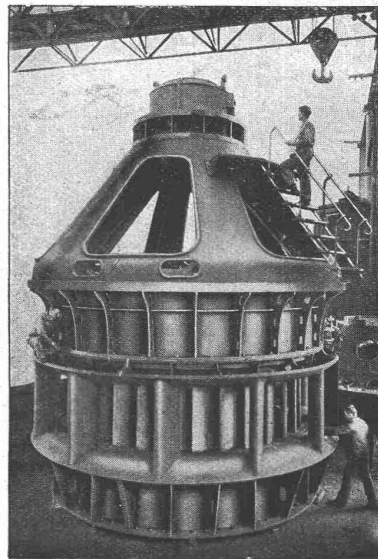
*Osramlampen-Fabrik
Veltheim-Winterthur*



A.-G. der Maschinenfabrik von

Theodor Bell & C^{ie}, Kriens-Luzern

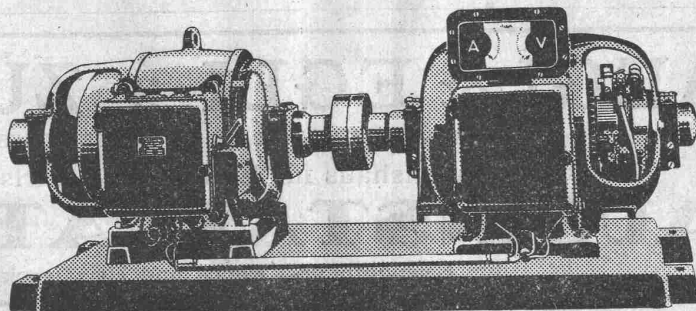
Wasserturbinen
Oeldruckregler



Komplette hydraul.
Anlagen

Einrad Francis-Schnelläufer, mit vertikaler Welle, von 6000 HP Leistung
bei 11 m Gefälle, 52 500 ltr/sek Wasserkonsum, für das Kraftwerk Eglisau.

B B C



8352

Automatische Akkumulatoren-Ladegruppen

für Akkumulatoren-Schienenfahrzeuge, Elektromobile und elektrische Boote.

Vorzüge:

Selbsttätiges Zuschalten der Batterie auf den Generator bei geeigneter Spannung.

Automatisches Laden und Abschalten der geladenen Batterie.

Geringe Anlage-, Montage- und Betriebskosten.

Automatisches Abschalten der Batterie und Stillsetzen der Gruppe nach erfolgter Ladung.

Umformergruppe, Anlasser, Ladeautomat sind auf einer Grundplatte vereinigt.

Keine Vernichtung der Leistung in Widerständen.

Verlangen Sie Prospekt Nr. 637 D.

A.G. BROWN, BOVERI & C^{IE} BADEN (SCHWEIZ)
 Verkaufsbureaux: Baden, Basel, Bern, Lausanne

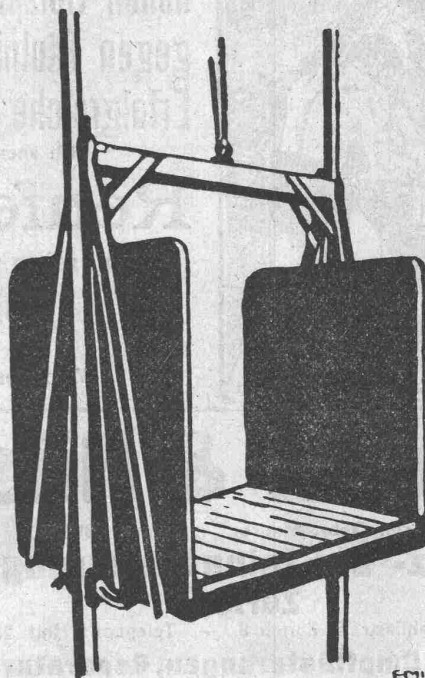
Personen-Lasten-



**SCHINDLER
 U. CIE.
 LUZERN**

GEGRÜNDET
 1874

5000 ANLAGEN AUSGEFÜHRT



EMIL HYDER-19.

AUFZÜGE

Submissions-Anzeiger.

Termin	Auskunftstelle	Ort	Gegenstand
27. Novbr.	Gemeindekanzlei	Ragaz (St. Gallen)	Bauarbeiten und Lieferungen zur Korrektur der Bahnhofstrasse in Ragaz.
28. "	Kantonales Bauamt	Chur	Verschiedene Wuhrarbeiten am Rhein in der Gemeinde Zizers.
30. "	Baubureau	Otelfingen (Zürich)	Korrektion des Furtbaches im Regensdorfertale (70 000 m³ Erdaushub, 8300 m
10. Dezbr.	Dr. A. Pettavel	Bôle (Neuchâtel)	Ausnutzung von Torfmooren für das Jahr 1920 und folgende. [Üferschutzplatten.

**KAEGI & EGLI :: ZÜRICH 2**

TELEPHON: SELNAU 18.92

SEESTRASSE 289

Vertrauenshaus für Erstellung elektrischer

HAUSINSTALLATIONEN

für Beleuchtungs-, Koch- und Heizzwecke.

A.-G. Möbelfabrik Horgen-Glarus in Horgen.

Bedeutendstes schweizerisches Unternehmen für die
Herstellung von Sitzmöbeln und Tischen in gesägter und
gebogener Ausführung in jeder Art und für jeden Zweck.

Spezialität: Massenbestuhlungen für Säle, Theater, Kinos etc.

Fabriken in Horgen und Glarus.

Modernste Holzschrauben-Maschinen

liefert

Rud. Naegeli, Ingenieur, Düsseldorf 106

Bei den
hohen Holzpreisen
gegen Fäulnis
Erfolgreiche Imprägnierung

lich anerkanntem Hochdruck-Verfahren:

Renfer & C^{ie} A.G.

Sägereien und Imprägnier-Anstalten

Biel-Bözingen

Man verlange Kostenvoranschläge

sollte der Witterung
ausgesetzt Holz

geschützt werden.
besorgen nach patent-
tiertem und behö-

Erfindungs-Patente
Marken-Muster-
& Modell-Schutz im In- u. Ausland
H. KIRCHHOFFER vormals
Bourry-Séquin & Co., ZÜRICH
1880. Gegründet.

Maurer & Hösl

vorm. Gebr. Maurer :: Gegr. 1885

**Holz- u. Steinpflästerung
Zürich**

Bureau: Dahliastr. 5, Zürich 8 — Telephon: Hott. 28.80

Neu- u. Umpflästerungen, Reparaturen

Lagerplätze in Dietikon und Küsnacht
mit Geleiseanschluss in **Zürich-Tiefenbrunn.**

Prima Referenzen.

Patentverwertung

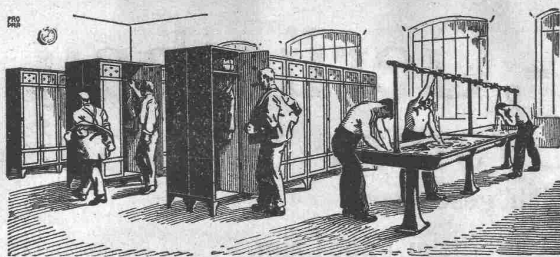
Die Inhaber des schweizerischen
Patentes Nr. 56105 vom 10. No-
vember 1910, betreffend: „Ein-
richtung zum Kochen mittelst
Dampf“, wünschen das Patent
zu verkaufen, in Lizenz zu geben
oder anderweitige Vereinbarungen
für die Fabrikation in der Schweiz
einzugehen.

Anfragen befördert **H. Kirch-
hofer** vormals Bourry-Séquin &
Co., Ingenieur- und Patentanwalts-
bureau in Zürich 1, Löwenstr. 51.

**Pegel
Flügel
Planimeter
Pantographen
Barographen**

liefert am vorteilhaftesten

A. Ott
Kempten (Bayern)



Kempf & C^{ie}, Herisau

Spezialität:

**Schmiedeeiserne Garderoben-Anlagen
mit Wascheinrichtungen**

Dichtungs-Materialien für Hoch- und Tiefbau

Hafnerstrasse 7 **ASPHALT-EMULSION A.-G. ZÜRICH** Tel. Selnau 4674

**GLASDÄCHER u. DACHOBERLICHTER
IN KITTLOSEN SYSTEMEN „KULLI“**

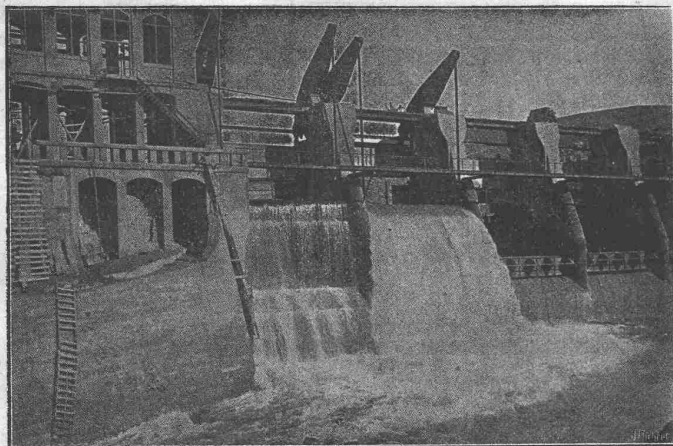
GLASDACH-WERKE

Simon Kulli
Olten

SCHWEIZER
FIRMA



ALTESTES SPEZIALGESCHAFT
GEGRÜNDET 1854
EIGENES INGENIEURBUREAU



Zwei von sieben selbsttätigen Ueberfallwehren, je 10,00 m breit, 6,00 m hoch,
der Stauanlage Riegos y Fuerza del Ebro S. A. Tremp (Spanien).

Selbsttätiger Hochwasserschutz

bei Wehranlagen und Talsperren.
Selbsttätige Wasserspiegel- und Abflussregulierung an
bestehenden und Neuanlagen.

Selbsttätige und von Hand bedien- bare Wehrkonstruktionen.

Ausgeführt und im Bau:

Ueber 1000 Meter Wehrbreite für ca. 8000 m³/sek
Regulierungsfähigkeit.

Illustrierter Katalog, Projekte und Kostenanschläge gratis.

Stauwerke A.-G., Zürich (Schweiz)

St. Peterstrasse 15.

J. BOLLIGER & Co., ZÜRICH

Tödlstrasse 65
Telephon Selnau 1263

Ingenieurbureau

Tödlstrasse 65
Telephon Selnau 1263

Projekte, Voranschläge, Bau-
leitung, Stat. Berechnungen.

Eisenbetonbau

Brücken, Reservoirs, Decken,
Foundationen, Leitungsmasten.

Hallen-, Brücken-, Gerüstbau Holzkonstruktionen „System Stäubli“

in allen Kulturstaaten gesetzlich geschützt.

Profilierte Lamellenträger in jeder Form, ohne Eisen, ohne Leim,
Beste Holzausnützung, kleines Eigengewicht, leicht zerlegbar,
wetterbeständig. Projekte und Ausführung

Willy Stäubli, Zurlindenstrasse 115, Zürich

Patentverkauf oder Lizenzabgabe

Der Inhaber des Schweizer Patentes Nr. 81130 betreffend: „Maschine zum Rollen v. Zuckerkegeln b. d. Bonbonfabrikation“, wünscht mit schweizer. Fabrikanten in Verbindung zu treten behufs Verkaufs des Patentes, bezw. Abgabe der Lizenz für die Schweiz, zwecks Fabrikation des Patentgegenstandes in der Schweiz. — Reflektanten belieben sich um weitere Auskunft zu wenden an das Patentanwaltsbureau E. Blum & Co., A.-G., Bahnhofstrasse 74, Zürich 1.

Betoneisenbiege- Apparate

erstellt und liefert

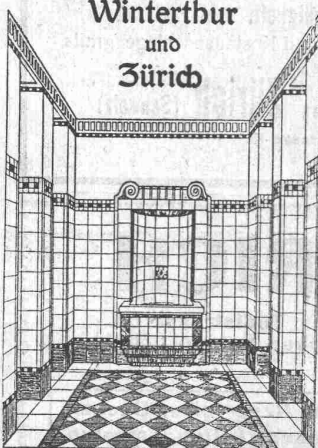
E. Niederhauser, Bern
Eisenaubauwerkstätte.

Löte

Rohrzinn m. Kolofoneinlage. Säurefreie Weichlötlötmassse „Soudol“. Säurefreie Lötpasta „Fluorid“ bei der Tin Reduktion Cy S. A. Lausanne.

Georg Streiff & Co.

Winterthur
und
Zürich



Spezialgeschäft für keramische
Boden- und Wandbeläge.

Wir übernehmen die Lieferung von

Roh- Grauguss.

**Embru-Werke A.-S.,
Rüti (Zch.)
Abteilung Giesserei.**

FABRIK ELEKTRISCHER APPARATE
SPRECHER & SCHUH A.-G.

AARAU (SCHWEIZ)

BAUT

OELSCHALTER

Gummiwaren

für technische
Zwecke

Englische Kanalhosen
Regenmäntel, Pelerinen, Hanfschläuche, Saug- u. Druckschläuche
Stoffbüchsenpackungen, Dichtungsplatten liefert preiswert

**A. Brunner
Fritz Brunner's Nachf., Basel.**

Wehrli A.-G.

Photographische Kunst-
und Verlagsanstalt

Kilchberg-Zürich

empfiehlt sich für
Photogr. Aufnahmen von Gebäuden,
Maschinen etc.
Vergrößerung und Verkleinerung
von Plänen, Landkarten etc. auf
jedes gewünschte Format.
Preisliste steht zu Diensten.

Patentverkauf oder Lizenzabgabe

Der Inhaber des Schweizer Patentes Nr. 40165 betreffend: „Kämm-Maschine“, wünscht mit schweizerischen Fabrikanten in Verbindung zu treten behufs Verkaufs des Patentes, bezw. Abgabe der Lizenz für die Schweiz, zwecks Fabrikation des Patentgegenstandes in der Schweiz.

Reflektanten belieben sich um weitere Auskunft zu wenden an das Patentanwaltsbureau E. Blum & Co., A.-G., Bahnhofstrasse 74, Zürich 1.

Patentverkauf oder Lizenzabgabe

Der Inhaber des Schweizer Patentes Nr. 77314 betreffend: „Roue pour automobiles et autres véhicules routiers“, wünscht mit schweizer. Fabrikanten in Verbindung zu treten behufs Verkaufs des Patentes, bezw. Abgabe der Lizenz für die Schweiz, zwecks Fabrikation des Patentgegenstandes i. d. Schweiz.

Reflektanten belieben sich um weitere Auskunft zu wenden an das Patentanwaltsbureau E. Blum & Co., A.-G., Bahnhofstrasse 74, Zürich 1.

Patentverkauf oder Lizenzabgabe

Der Inhaber des Schweizer Patentes Nr. 69676 betreffend: „Mécanisme planétaire de transmission de force“ wünscht mit schweizer. Fabrikanten in Verbindung zu treten behufs Verkaufs des Patentes, bezw. Abgabe der Lizenz für die Schweiz, zwecks Fabrikation des Patentgegenstandes i. d. Schweiz.

Reflektanten belieben sich um weitere Auskunft zu wenden an das Patentanwaltsbureau E. Blum & Co., A.-G., Bahnhofstrasse 74, Zürich 1.

INDUSTRIE

Seit über 40 Jahren bestehende schweizerische Maschinenfabrik sucht zwecks Vergrößerung bestehende Maschinen- oder sich für solche eignende Fabrik zu mieten oder zu kaufen, eventuell geeignetes Land. — **Gemeinden**, welche Interesse haben, oder **Private**, senden Offerten mit Angabe der Verhältnisse (Fabrik für 200 bis 500 Arbeiter vorgesehen), Lageplan der Gebäude oder des Terrains, Zufahrten, eventuell Geleiseanschluss, Wasser-, Gas-, Elektrizitätsverhältnisse, Arbeiter-Wohnungen, Steuerverhältnisse, jetzige oder vorgesehene (eventuell Erleichterungen für die Industrie). Angaben, obschon Maschinenfabriken am Platze sind etc. etc. unter Chiffre Z. M. 6062 an **Rudolf Mosse**, Zürich, Limmatquai 34.

la. roten

Giesserei Formsand

Kernsand (Pläzler)

liefert waggonweise

Friedrich Lutz, Zürich 2

Aeusserst

günstige Gelegenheit

für grössere Firma oder kapitalkräftigen Reflektanten, ein bestehendes, sehr seriöses Unternehmen ganz billig z. übernehmen. Anfragen unter Chiffre Z. P. 6190 an **Rudolf Mosse, Zürich**

Schliesand

zu mässigem Preise liefern

Station Winterthur verladen

Mebold & Wiesendanger
 Ohringen - Winterthur.

Clichés

in allen Verfahren liefert die **Graphische Anstalt Basel**.
 Tel. 4937. W. Ulrich. Austr. 32.

Zu verkaufen

ganz gut erhaltene

Hochdruckzentrifugalpumpe

(Sulzer)

gekuppelt mit Elektromotor (Oerlikon)

1300 Minutenliter; 75 m Förderhöhe
 1440 Touren; 35 PS
 2000 Volt; 50 Perioden.

Im Betriebe zu besichtigen. — Anfragen unter Chiffre Z. J. 6159 befördert **Rudolf Mosse, Zürich**.

Korporation Oberschan

Wegen Nichtgebrauch zu verkaufen **Steinbrechmaschine mit Motor** (8 PS) samt Zubehör, noch in sehr gutem Zustand, preiswürdig. Zur Besichtigung wende man sich an Präsident **Sulser-Dürst** in **Oberschan** (Kanton St. Gallen), woselbst auch Offerten entgegengenommen werden.

Oberschan, den 11. November 1919.

Die Korporations-Verwaltung.

PHOTOGRAPHIE

Spezialität in Architektur-Aufnahmen

Techn. Konstruktionen, Intérieur, Maschinen etc.
 Aufnahmen für Kataloge und Werke aller Art.

H. Wolf-Bender, Kappelergasse 16, Zürich.

Atelier für technische Photographie.

WILH. BAUMANN HÖRGEN



Rolladen. Rolljalousien. Jalousieladen. Rollschutzwände

Gegründet **1860**

20 Arbenz-Lastwagen

30 PS., 3 bis 4 Tonnen Tragkraft, sorgfältig instandgesetzt bieten an

Misol & Beutter
 Automobil-Reparatur
 Stuttgart - Cannstatt.

Kupfer

Schweizer Firma offeriert Stock von 3000 kg. elektrolitische Kupfer-Ausschnitte, la. Qualität, sehr rein. Schriftliche Offert. unter Z. V. 5896 beförd. **Rudolf Mosse, Zürich**.

la. feuerfeste Steine

Hochbasisch und sauer

in SK 32/34 und 35/36 nicht unter 40% A 1/2 in allen Normalien

Keilsteine, Splits, Gittersteine

Spezialsteine für Hochöfen, Cupolöfen
 „ „ Glas- u. Email-Industrie
 „ „ Gas-Industrie
 „ „ Keram-Industrie
 „ „ Lehm-Industrie
 „ „ Backöfen-Herde

Ofen-Einsätze

Chamotte-Mörtel

(Generator- oder Schlitzmörtel)
 Hochofen- und Cowper-Mörtel in Waggonladungen liefert

Friedr. Lutz
 Zürich II.

Ideen und Erfindungen

patentiert und verwertet in allen Staaten

GEBR. REBMANN
 Patentanwaltsbureau

Zürich Forchstr. 114

Zeichner

Junger, tüchtiger Tiefbauzeichner auf dem Platze Zürich sucht Nebenverdienst. Offerten unter Chiffre Z. P. 6140 befördert
Rudolf Mosse, Zürich.

Eisenbetontechn.

mit vorzüglicher Auslandspraxis sucht sofort Beschäftigung. Offerten unter Chiffre Z. A. 6026 befördert
Rudolf Mosse, Zürich.

Diplomierter

Bauingenieur

mit Praxis in stat. Berechnungen für Eisen-Konstruktionen aller Art, sucht Nebenbeschäftigung. Interessenten belieben Offerten unter Chiffre Z. J. 6234 an R. Mosse, Zürich einzureichen.

Junger, diplomierter

Bautechniker

mit guter Praxis, sucht Stellung in Baugeschäft oder auf Architekturbureau. Offerten unter Chiffre Z. S. 6168 befördert
Rudolf Mosse, Zürich 1.

Schwimmbagger-Verkauf

- 1 Bagger von 200 m³ Stundenleistung
- 1 Bagger von 100 m³ "
- 1 Bagger von 60 m³ "

Holländisches Fabrikat, betriebsfähig und sofort lieferbar. Offerten unter M. G. 3023 an

Rud. Mosse, München.

W. KOCH & Co ZÜRICH
EISENBAU



SCHMIEDEISERNE
FENSTER



Politische Gemeinde Ragaz

Ausschreibung von Bauarbeiten

Für die **Korrektion der Bahnhofstrasse in Ragaz** sind nachfolgende Arbeiten und Lieferungen in Akkord zu vergeben:

1. Verlegen und Unterbauen von Granitrandsteinen ca. 1200 m
2. Erstellen von Strassenschalen und Pflasterungen ca. 650 m²
3. Umbau von Schächten 18 St.
4. Regulieren, Bekiesen und Einwalzen der Trottoirs 3300 m²
5. Regulieren der Strassenfläche, Beschotterung derselben mit Schlagschotter und Einwalzen ca. 3600 m²

Eventuell:

- Oberflächenteerung der Trottoirs ca. 3300 m²
- Oberflächenteerung der Strasse ca. 3400 m²
- Erstellung eines Teermacadambelages für die Strasse ca. 3400 m²

Bauvorschriften und Pläne liegen vom **15. bis 26. November** bei der Gemeinderatskanzlei Ragaz und bei Unterzeichnetem zur Einsicht auf, woselbst auch Eingabeformulare bezogen werden können.

Offerten für die gesamte Arbeit oder einzelne Positionen sind schriftlich und verschlossen, mit der Aufschrift „Stationsstrasse“ bis **27. November 1. J., morgens**, an das **Gemeindammannamt Ragaz** einzureichen.

St. Gallen, den 14. November 1919.

Im Auftrag:

L. Kilchmann, Ingenieur.

Exploitation de tourbe

Mise au concours

La Commission administrative de l'entreprise de tourbe malaxée des Usines à gaz suisses et de l'état de Neuchâtel aux Emposieux (Ponts-de-Martel) met au concours l'exploitation de ses marais pour l'année 1920 et éventuellement les suivantes.

Les installations et le matériel de l'Entreprise (5 malaxieuses baraquements, installations électriques, forge, tôleferage, etc.) seront mis à la disposition des entrepreneurs.

Les entrepreneurs suisses disposés à soumissionner sont invités à adresser leurs offres détaillées jusqu'au 10 décembre 1919 au président de la Commission, Monsieur le Dr. A. Pettavel, ancien Conseiller d'Etat à Bôle, qui fournira tous renseignements.

Neuchâtel, 7 novembre 1919.

La Commission.

Wasserversorgung Düringen

Netzstrang von Ottisberg und der Brugera

Die Wasserversorgung von Düringen schreibt die Ausführung von Wasserleitungen in Gussröhren von 125 mm, 100 mm, 70 mm lichte Weite mit 5 Hydranten und Zubehör, zur freien Konkurrenz aus. Ungefähre Länge der Leitungen 2200 Meter.

Pläne und Bedingungen können beim Sekretär der Gesellschaft, Herrn Konrad Fasel, Gemeinderat in Düringen, eingesehen werden, allwo die Eingaben bis Mittwoch, den 26. dies, 5 Uhr abends, einzureichen sind.

Die Wasserversorgung Düringen.

Architekt

und

Bautechniker Gesucht

Bautechniker, tüchtige Kraft, auf Architekturbureau. Architekten wollen sich nur melden, die selbstständig entwerfen können und über gute Darstellung verfügen. Offerten unter Chiffre Z. E. 6005 befördert

Rudolf Mosse, Zürich.

Für die unternehmertechnische Abteilung eines grösseren Baugeschäfts wird ein energischer, jüngerer

Techniker

mit

Unternehmerpraxis gesucht.

Offerten unter Chiffre R. 7140 Q. mit Zeugnisabschriften, Lebenslauf und Gehaltsansprüchen an **Publitas A.-G., Basel.**

Fabrikationsgeschäft der Baubranche sucht zu sofortigem Eintritt zur Aushilfe für einige Wochen jungen, tüchtigen

Bautechniker oder Zeichner

Offerten gefälligst unter Chiffre Z. A. 6226 mit Gehaltsansprüchen befördert **Rud. Mosse, Zürich.**

Bautechniker

selbständig in der Bearbeitung von Werkplänen und Ausschreibungen, auf ein Architekturbureau Zürichs gesucht. Offerten unter Angabe der bisherigen Tätigkeit und der Gehaltsansprüche sind zu richten sub Chiff. Z. V. 6221 an **Rudolf Mosse, Zürich 1.**

Für tüchtigen

Bauingenieur

Schweizer, bietet sich Gelegenheit zur Uebernahme eines gut eingeführten technischen Bureaus, an günstig gelegenen Platze, das besonderer Verhältnisse wegen verändert werden soll. — Offerten unter Chiffre Z. J. 6259 befördert **Rudolf Mosse, Zürich 1.**

Architekt

oder

Bautechniker

für einige Monate per sofort gesucht. Nur Herren firm im Entwerfen und Darstellen wollen sich melden. — Offerten an Postfach 16030 La Chaux-de-Fonds.

S.I.A.**Stellen-Vermittlung des Schweiz. Ing.- und Arch.-Vereins, Tiefenhöfe 11, Zürich.**

(Bewerber wollen Anmeldebogen verlangen. Einschreibgebühr Fr. 5.—, Mitglieder Fr. 3.—)

S.I.A.**Offene Stellen.****Maschinen-Ingenieur** für Projekt- und Verkaufsbureau Dampfturbineninst., mit längerer Praxis, sowie der deutschen, französischen und englischen Sprache mächtig. 730**Maschinen-Ingenieur**, dipl., Schweizer, versiert im Fabrikbau, geschäftsgewandt, sprachenkundig, für Ingenieur-Bureau. Spätere Übernahme des letztern möglich. 732**Elektro-Ingenieure** mit Praxis in Projekt. elektr. Zentralen, deutsch, französisch und italienisch sprechend, sowie solche mit Eignung für Akquisition und Reisen, französisch erforderlich und wenn möglich spanisch. 734**Elektro-Ingenieur**, kaufmännisch gebildet, mit guten Branche- und Sprach-Kenntnissen (englisch perfekt) 740**Stellen suchen:****Architekten, Ingenieure und Techniker** verschiedener Branchen, total 45.**Stellenausschreibung
eines Assistenten**

Beim Tiefbauamt der Stadt Zürich ist die Stelle

II. Klasse

neu zu besetzen. — Die Besoldung beträgt nach der Gemeindeordnung der Stadt Zürich 6340 Fr. bis 9100 Fr. per Jahr (Besoldungsklasse VI). Pensionsberechtigung und Versicherung gemäss den bestehenden Vorschriften. — Bewerber mit abgeschlossener technischer Hochschulbildung oder gleichwertiger Ausbildung, mit künstlerischer Veranlagung und Erfahrung in der Aufstellung von Bebauungsplänen und im Siedlungswesen werden eingeladen, ihre Anmeldungen unter Angabe der Gehaltsansprüche und Beilage von Zeugnissen bis **22. November 1919 dem Bauvorstand I, Stadthaus Zürich**, einzureichen. — Ueber die Obliegenheiten erteilt der Stadtingenieur, Stadthaus III. Stock, Zimmer Nr. 225, Auskunft.

Zürich, den 8. November 1919.

Die Stadtkanzlei.

Wir suchen für unser Konstruktionsbureau für
Dreh- u. Wechselstromgeneratoren erfahrene**Konstrukteure u. Rechner**

Anmeldungen mit Angabe von Vorbildung, Praxis, Eintritt, Gehaltsansprüche sind zu richten an die

Maschinenfabrik Oerlikon in Oerlikon**Offene Lehrstelle**An der **Allgem. Gewerbeschule Basel**
ist auf Beginn des Sommer-Semesters 1920**eine Lehrstelle für den Unterricht in den Lehrlings- und Gehilfen-Kursen der elektrotechnischen Gewerbe**

zu besetzen. Verlangt wird der Studienausweis eines Technikums und mehrjährige Tätigkeit im Beruf. Unterrichtspraxis ist erwünscht. — Pflichtstundenzahl 22 bis 28. Gehalt 7500 bis 10200, Gehaltsmaximum nach 14 Jahren erreichbar. Die Pensions-Verhältnisse sind gesetzlich geregelt. — Die Anmeldungen sind schriftlich nebst den erforderl. Ausweisen über Bildungsgang und bisherige Tätigkeit dem Unterzeichneten einzureichen. Schluss des Anmeldungsstermins am **10. Dezember 1919**.

Basel, den 15. November 1919.

Dr. H. Kienzle, Direktor.**Ingenieur**

Mécanicien ou Electricien de langue française est demandé pour notre **Service de Publicité**. Poste exigeant beaucoup d'esprit d'initiative et bonne connaissance de l'allemand. Adresser offres détaillées à la

Société Anonyme Brown, Boveri & Cie.
à Baden (Suisse).**Techniker u. Zeichner**

Gesucht auf Projektierungs-Bureau für Wasserkraft-Anlage zu sofortigem Eintritt einige Techniker und Zeichner mit abgeschlossenem Studium, beziehungsweise Lehrzeit und womöglich mit einiger Praxis im Wasserbau. — Angebote mit Lebenslauf, Zeugnisabschriften und Gehaltsansprüche unter Chiffre Z. W. 6222 befördert **Rudolf Mosse, Zürich, Limmatquai 34.**

Bearbeitungs-Ingenieur od. Techniker

theoretisch und praktisch bewandert, für eine Maschinen-Fabrik in Nord-Italien **gesucht**. Offerten mit Lebenslauf, Gehaltsansprüchen und Referenzen an

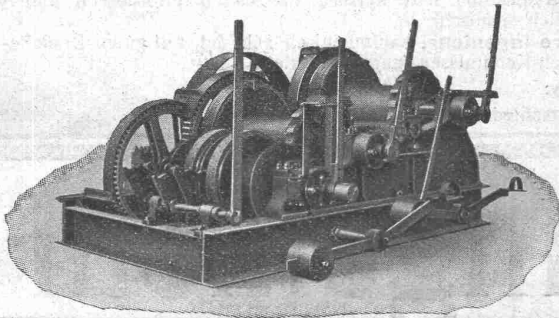
Ingenieur P. Kind, Corso Dante 38, Turin.**Junger, diplom. Tiefbautechniker**

mit Praxis auf Geometer- und Ingenieur-Bureau, **sucht Stellung** auf Ingenieur-Bureau (Tiefbauunternehmung) in der Schweiz, eventuell nach Frankreich oder Nord-Italien. Bin guter Zeichner, Kalkulator und spreche deutsch, italienisch und französisch. — Offerten unter Chiffre Z. O. 6189 befördert **Rudolf Mosse, Zürich.**

Gesucht Bauführer

einwandfreie Kraft, treuer, fester Charakter, zur Ausführung eines Hotelneubaues im Tessin. Italienische und deutsche Sprache in Wort und Schrift absolut verlangt. Offerten mit Angabe der Honoraransprüche und Referenzen unter Chiffre Z. H. 6083 befördert **Rudolf Mosse, Zürich, Limmatquai 34.**

R·U·B·A·G, Maschinenbau A.G.



vormals H. v. Arx & Co. und John B. Metzler

ZÜRICH

Telegramme: RUBAG — Telefon: Selnau 593 u. 594

Rollmaterial, Bau- u. Werkzeugmaschinen

Hebezeuge, Steinbrecher
Mischmaschinen, Motoren, Seilbahnen

Verkauf — Vermietung

Wotan

gasgefüllt

Effektiv und stromsparend

Siemens-Schuckertwerke
Zweigbüro Zürich

Eisenwerk-Aktiengesellschaft Bosshard & Cie., Näfels.

Abteilung Eisenhochbau:

Brücken, Hochbauten, Reservoirs, Maste etc. etc.

Abteilung Maschinenfabrik u. Giesserei:

Mechanische Förderanlagen, Schleusen und Wehr-
anlagen, Krane aller Systeme, Maschinen- u. Bauguss.