

Zeitschrift: Schweizerische Bauzeitung
Herausgeber: Verlags-AG der akademischen technischen Vereine
Band: 73/74 (1919)
Heft: 20

Werbung

Nutzungsbedingungen

Die ETH-Bibliothek ist die Anbieterin der digitalisierten Zeitschriften auf E-Periodica. Sie besitzt keine Urheberrechte an den Zeitschriften und ist nicht verantwortlich für deren Inhalte. Die Rechte liegen in der Regel bei den Herausgebern beziehungsweise den externen Rechteinhabern. Das Veröffentlichen von Bildern in Print- und Online-Publikationen sowie auf Social Media-Kanälen oder Webseiten ist nur mit vorheriger Genehmigung der Rechteinhaber erlaubt. [Mehr erfahren](#)

Conditions d'utilisation

L'ETH Library est le fournisseur des revues numérisées. Elle ne détient aucun droit d'auteur sur les revues et n'est pas responsable de leur contenu. En règle générale, les droits sont détenus par les éditeurs ou les détenteurs de droits externes. La reproduction d'images dans des publications imprimées ou en ligne ainsi que sur des canaux de médias sociaux ou des sites web n'est autorisée qu'avec l'accord préalable des détenteurs des droits. [En savoir plus](#)

Terms of use

The ETH Library is the provider of the digitised journals. It does not own any copyrights to the journals and is not responsible for their content. The rights usually lie with the publishers or the external rights holders. Publishing images in print and online publications, as well as on social media channels or websites, is only permitted with the prior consent of the rights holders. [Find out more](#)

Download PDF: 09.01.2026

ETH-Bibliothek Zürich, E-Periodica, <https://www.e-periodica.ch>

Schweizerische Bauzeitung

Abonnementspreis:

Schweiz 30 Fr. jährlich
Ausland 36 Fr. jährlich

Für Vereinsmitglieder:

Schweiz 24 Fr. jährlich
Ausland 29 Fr. jährlich
sofern beim Herausgeber
abonniert wird

DES SCHWEIZ. ING.- & ARCHITEKTEN-VEREINS & DER GESELLSCHAFT EHEM. STUDIERENDER DER EIDG. TECHN. HOCHSCHULE

WOCHENSCHRIFT

FÜR BAU-, VERKEHRS- UND MASCHINENTECHNIK

GEGRÜNDET VON A. WALDNER, ING. HERAUSGEBER A. JEGHER, ING., ZÜRICH

Verlag: A. & C. Jegher, Zürich — Kommissionsverlag: Rascher & Cie., Zürich und Leipzig

ORGAN**Insertionspreis:**

4-gespalt. Petitzeile oder
deren Raum . 50 Cts.
Haupttitelzeile: 80 Cts.
Alleinige Inseraten-An-
nahme: Rudolf Mosse,
Annoncen-Expedition,
Zürich, Basel und deren
Filialen und Agenturen

Eisenkonstruktionen

Brücken, Hochbauten, Maste, Reservoirs, Krane, Blecharbeiten etc.

Wartmann, Vallette & Cie., Brugg. (Filiale in Genf.)



GIL D'OR
CHICAGO

WALASCO
BLUE-
POINTS

BRIDGE
CAIRO

Waldorf-Astoria-Cigarette



Drahtseilbahn Lugano-Monte-Bre

A.-G. der Maschinenfabrik von

Theodor Bell & Cie

Kriens

Luzern

Gegründet 1855

Drahtseilbahnen

für Personenbeförderung

Automobilisten!**Motorradfahrer!**

Der zuverlässigste

Geschwindigkeitsmesser

ist immer noch der

HASLER, A.-G.
BERN**TEL**Spezialprospekte
gratis auf Verlangen!**Baumaterial-Transporte und Erdbewegungen**

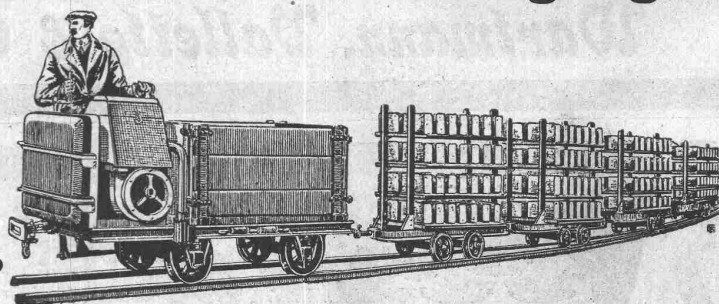
erfolgen

zweckmässig und sparsam

durch

Austro-Daimler

sofort lieferbare

Motorfeldbahnen.Alleinverkauf für die Schweiz: **Robert Aebi & Co., Zürich.****Hallen-, Brücken-, Gerüstbau**
Holzkonstruktionen „System Stäubli“

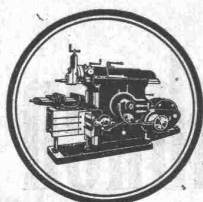
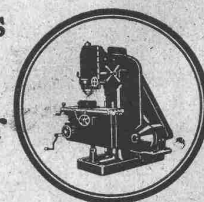
in allen Kulturstaaten gesetzlich geschützt.

Profilierte Lamellenträger in jeder Form, ohne Eisen, ohne Leim,
Beste Holzausnutzung, kleines Eigengewicht, leicht zerlegbar,
wetterbeständig. Projekte und Ausführung**Willy Stäubli, Zurlindenstrasse 115, Zürich****J. Lambercier & Co**

23-25, Rue du Vuache

**Genève-Zürich**

Bahnhofstrasse 80

Agents exclusifs de Marques Américaines
de renommée mondiale.Machines-Outils à grand rendement pour
l'usinage rapide et précis des métaux.

Types spéciaux pour commande par moteur électrique.



Heinrich Brändli, Horgen Asphaltgeschäft

erstellt als Spezialität:

Asphalt-Arbeiten für Hoch- und Tiefbauten,
Asphalt-Isolierungen unter Grundwasserdruck,
Trockenlegung feuchter Lokale, salpeterhaltiger,
schwammiger Mauern etc.,
Asphaltierungen, öl- und säurefest, je nach Bedarf.

Mit Garantie fachgerechter Ausführung. Passende Ratschläge.
Feinste Referenzen.

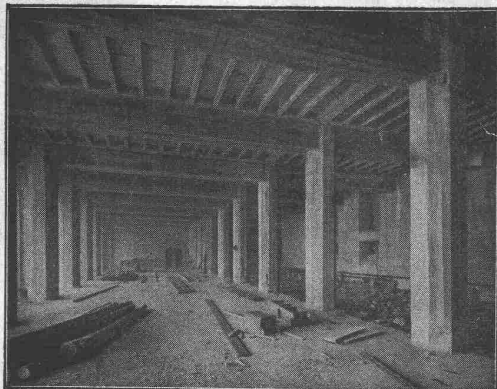
Telegramme: Heinrich Brändli, Horgen. — Telephon Nr. 38.

Wotan

gasgefüllt

Die bevorzugte Glühlampe

Siemens-Schuckertwerke
Zweigbüro Zürich



Terner & Chopard

Ingenieur-Bureau

Zürich 1

Caspar Escher-Haus

Telephon:
Hottingen 19.15

Telegramme:
Terucho

Armierter Beton

im Hoch- und Tiefbau.

Spezialitäten:

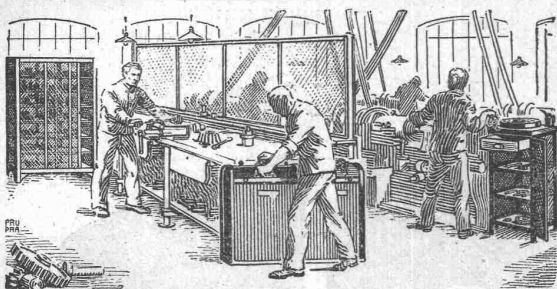
Industriebauten u. Hetzer-Konstruktionen

AERO

komplette autom. Betonier-Anlagen

Gewähr für grösste Arbeitslohn-Ersparnis.
Vollständige Ausnutzung aller Materialien
und Bindemittel. Grosse Rentabilität.

Robert Aebi & Co
ZÜRICH



Kempf & C^{ie}, Herisau

Spezialität:

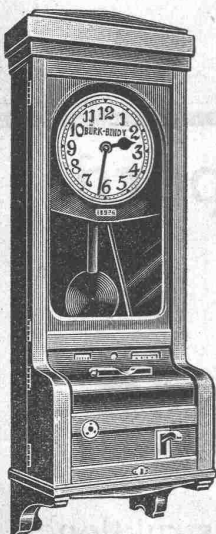
Werkstatteinrichtungen, Werkzeugschränke und
-Tische, Putzwollkasten
Zerlegbare Magazingestelle

Metall- & Kabelwerke A.-G.

Cossonay

liefern prompt

➡ **Beton-Eisen.** ➡



Arbeiter- und Personal- Kontroll-Apparate

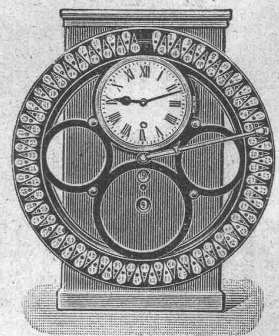
für jede Arbeitszeit und Lohnrechnung
passend

**Wächteruhren
Laufwerke und Zählwerke**

Verlangen Sie Offerten oder Vertreterbesuch.

Bürk-Bundy A.-G.

Zürich 1



Telephon: Selnau 810

Löwenstrasse 32

Fabrikate Gebr. SIEMENS & Co., Berlin-Lichtenberg

Kohlenstäbe Elektroden

für Bogenlampen ohne und mit Leuchtzusätzen
für Kalzium Karbid-, Kalkstickstoff-, Ferro Silizium-, Ferro Chrom-, Ferro Mangan-, Ferro Molybdan-, sowie für Elektrostahl-, Eisen- und Aluminium-Gewinnung

KÜNSTLICHER GRAPHIT in Platten-, Stab- und Pulver-Form

Graphitelektroden für Chloralkalelektrolyse
und Bleichereianlagen, Kohlen-, Graphit-,
Kupfer u. Bronzebürsten f. elektr. Maschinen

Kontakte für Schaltapparate.
Mikrophonkohlen, Alkohol u.
Kondenswasser-Messapparate

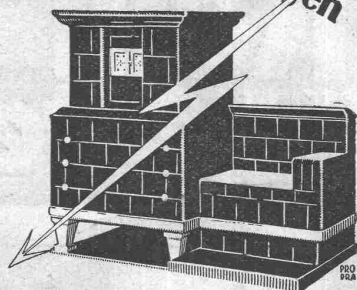
Siit

als Widerstands- und Heiz-Körper

Alleinvertreter
für die Schweiz:

SIEMENS - SCHUCKERTWERKE ZWEIG-BUREAU **ZÜRICH**

Elektrische Wärmespeicher-Kachelöfen



Vorteilhafteste Heizung mit billigem Nachtstrom.
Ausreichende Wärmespeicherung für 16 stündigen Stromunterbruch. Gleichmäßige, gesunde Raumtemperatur. Kein Ruß - kein Rauch. Einfachste Bedienung. Wärmespeicheröfen in jeder Größe und Ausführung für Wohnräume, Bureaux usw. - Einfachere Öfen für Heizung von Werkstätten und dergleichen.

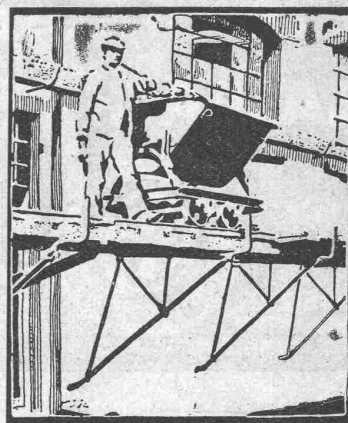
Bei allen unsern Wärmespeicher-Öfen sind die Heizkörper leicht auswechselbar

Prospekte und nähere Auskunft auf Verlangen.

F & C ZIEGLER
SCHAFFHAUSEN

Freier Verkehr
bei Neu- und
Umbauten.

Für
Maurer
Steinhauer
Spengler
Maler etc.
mietweise.



Mietweise
Erstellung.
Vermietung
von Trägern
an
Baugeschäfte
u. Private.

BLITZ GERÜSTE

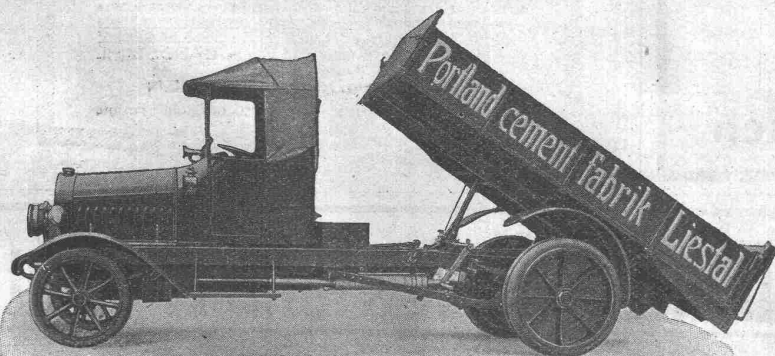
Ohne Stangen; das Beste auf dem Gebiete.

Mietweise Erstellung durch nachgenannte Baugeschäfte:

Zürich: Fietz & Leuthold
Zürich: Fr. Erismann
Winterthur: M. Häring
Andelfingen: E. Landolt-Frey
Bern: G. Rieser
Luzern: E. Berger
Bubikon: A. Oetiker
Basel: W. Marck.

Glarus: Rudolf Stüssy-Aebly
Genf: Ed. Cuénod S. A.
Neuhausen: Jos. Albrecht
Herisau: Joh. Müller
St. Gallen: Sigrist, Merz & Co.
Olten: Otto Ehrensperger
Rheinfelden: F. Schär.
Solothurn: Franz Valli

Schweiz. Gerüstgesellschaft A.-G., Zürich 7
Steinwiesstr. 86, Tel.: Hott. 2134, Tel.-Adr.: Blitz-Gerüst



Lastwagen Omnibusse Traktoren

Motorwagenfabrik Berna A.-G.
Olten (Schweiz)

M. ZSCHOKKE & C^o

INGENIEURBUREAU

ZÜRICH

Tödistrasse 67 — Telephon: Selnau 23.66

Gutachten

Projekte

Bauleitung

Strassen- und Eisenbahnbau

Wasserkraftanlagen

Spezialbahnen

GLASDÄCHER U. DACHOBERLICHTER IN KITTLOSEN SYSTEMEN „KULLI“

GLASDACHWERKE

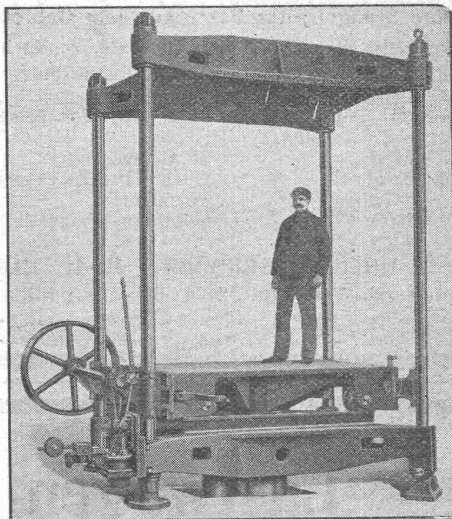


SCHWEIZER
FIRMA

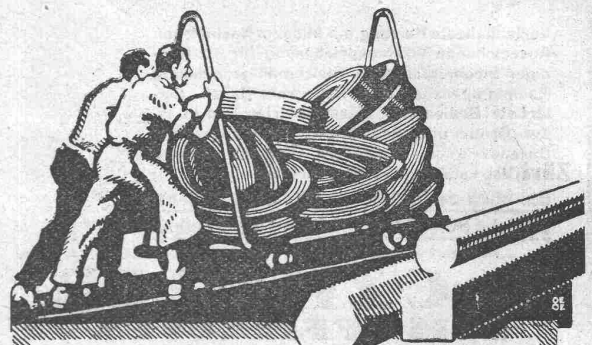
ÄLTESTES SPEZIALGESCHÄFT
GEGRÜNDET 1854
EIGENES INGENIEURBUREAU

Simon Kulli Olten

HYDRAULISCHE PRESSEN für alle Zwecke



H. GRAF-BUCHLER, ZÜRICH



VEREINIGTE DRAHTWERKE A.G. BIEL

EISEN & STAHL

BLANK & PRÄZIS GEZOGEN, RUND, VIERKANT, SECHSKANT & ANDERE PROFILS
SPEZIALQUALITÄTEN FÜR SCHRAUBENFABRIKATION & FAÇONNEMENT

BLANKE STAHLWELLEN, KOMPRIMIERT ODER ABGEDREHT

BLANKGEWALZTES BANDEISEN & BANDSTAHL

BIS ZU 300⁰⁰m BREITE

VERPACKUNGS-BANDEISEN

GROSSER AUSSTELLUNGSPREIS SCHWEIZ. LANDESAUSSTELLUNG BERN 1919

Dichtungs-Materialien für Hoch- und Tiefbau

Hafnerstrasse 7 ASPHALT-EMULSION A.-G. ZÜRICH Tel. Selnau 4674

GUBLER & Cie, ZÜRICH 2

Bleicherweg Nr. 45

Telephon: Selnau 53.76 — Gegründet 1904
Telegramme: Elektrogubler Zürich

Praktisch u. theoretisch gebildete Fachleute für Erstellung

Elektrischer Anlagen

f. Industrie etc. Elektr. Heisswasser-, Koch- u. Heizanlagen

PERSONEN- & WAREN-AUFZÜGEnach
bewährtem
System

für jede Leistung und Betriebsart

Schweiz. Wagonsfabrik Schlieren A. G., Schlieren-Zürich

Telephon: Selnau 11.15
Telegr.: Wagonsfabrik Schlieren**Säurefeste Cemente**zum Auskleiden von Bassins, Verlegen von säure-
feste Böden, etc. Säurefest und wasserbeständig.**Säurefeste Filtersteine**für chemische und technische Zwecke; sehr porös
und säurebeständig. Bester Ersatz für Filtertücher.

Nähere Auskunft durch die Fabrikanten

Kaltleimfabrik O. Messmer, Basel.

**Vorteilhafte Bezugsquelle**für Hanfselle, Struppen, Stricke etc. für Industrie, Baugewerbe,
Schiffahrt. Rob. Beer, mech. Seilerei, im Kessibühl Stäfa.

Telephon Nr. 94

K. Schäffer

Lager und Verkaufsstelle

von

Schäffer & Budenberg

G. m. b. H.

Zürich, Stampfenbachstr. 61

Manometer
Thermometer
Hähne
Ventile
Schieber
Injektoren
Wasserstände
Pumpen**Maurer & Hösl**

vorm. Gebr. Maurer :: Gegr. 1885

**Holz- u. Steinpflasterung
Zürich**

Bureau: Dahliastr. 5, Zürich 8 — Telephon: Hott. 28.80

Neu- u. Umpflasterungen, ReparaturenLagerplätze in Dietikon und Küsnacht
mit Geleiseanschluss in Zürich-Tiefenbrunnen.

Prima Referenzen.

OTIS**Otis Aufzugswerke**

Schweizer Fabrikat, Gebr. Laue

Wädenswil

Elektrische
Hydraulische
Transmissions-
Hand-Aufzüge

Ueber 60000 Anlagen

Telephon 89

Gegründet 1878

ASCENSEURS

FÜR DAS TECHNISCHE BUREAU

Bureau-Ausstattung

Möblierung, Organisation der gesamten Bureau-Arbeiten nach neuesten Prinzipien. Erste Referenzen.
Verlangen Sie unverbindliche Vorschläge.

Rüegg-Naegeli & Co., Zürich
Abteilung Vertikal.

Zweifacher

Loga-Rechenschieber

Patent H. Daemen-Schmid

Preis Fr. 10.50 mit Anleitungen.

Unübertroffen leistungsfähig für Techniker, Gewerbetreibende, Fabrikanten und Kaufleute, sowie als Lehrmittel für sämtliche Schulen.

Schweizerische Erfindung! Schweizer Fabrikat!

Verlangen Sie Prospekt B/1 unter Angabe Ihres Berufes.

Loga-Calculator A.-G., Zürich
vormals Daemen-Schmid & Co

SCHWEIZ.

LICHTPAUSANSTALTEN A.-G.

Auf der Mauer 4 **ZÜRICH** Auf der Mauer 4

Heliographie  **Negrographie**

Spezialität: **Trockendruck** (Plandruck)

Heliographie-Paus- und Zeichenpapiere
Lichtpaus-Apparate

Man verlange Muster u. Preislisten.

BAUER A.G.

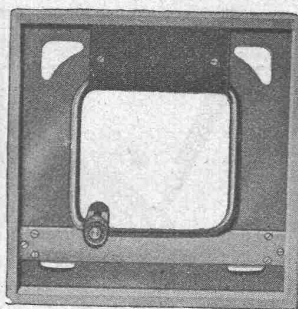
Zürich 6

Geldschrank- und Tresorbau
Bau von Archiv- u. Bibliothek-Anlagen

Büromöbel f. Vertikal-Registratur
aus Stahlblech in höchster Vollkommenheit

Kataloge zur Verfügung

Klingelfuss, Aarau



Kontroll - Wasserwagen

Montage- und
Werkstattwasserwagen

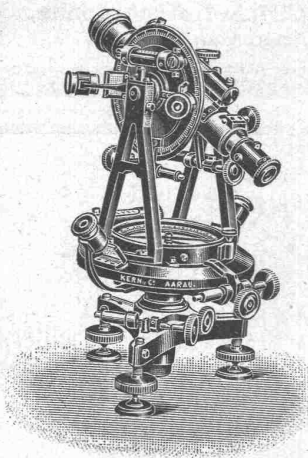
Bau-Wasserwagen

Libellen

Kataloge und Offerten
gratis

Gegründet 1819

Gegründet 1819



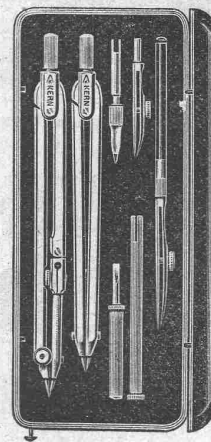
Kern AARAU

Geodätische, topographische und
astronomische

Instrumente

Präzisions - Reißzeuge

Kataloge gratis und franko



A. G. STEHLE & GUTKNECHT

Sulzer - Zentralheizungen

Basel Prima Referenzen Basel



THEODOR BERTSCHINGER

Hoch- und Tiefbau-Unternehmung

LENZBURG ZÜRICH

Telephon No. 8 Tel. Selnau 6192

Erd-Arbeiten
Beton- und Eisenbetonbau
Steinmetzarbeiten (Marine Molasse)
Holzbau

Uebernahme von:
Fluss-Korrekturen
Kanal-Bauten
Foundationen
Industriebauten
etc. etc.

Wehrli A.-G.

Photographische Kunst-
und Verlagsanstalt
Kilchberg-Zürich

empfiehlt sich für
Photogr. Aufnahmen von Gebäuden,
Maschinen etc.
Vergrößerung und Verkleinerung
von Plänen, Landkarten etc. auf
jedes gewünschte Format.
Preisliste steht zu Diensten.

Walter Zeugin, vorm. J. Zeugin & Sohn
Basel, Dornacherstr. 315

Moderne Ofenbauten für alle Industrien ...
Hochkaminbauten, Dampfkesselinmauerungen

Verband Schweiz. Dachpappenfabrikanten E. G.

Verkaufs- und Beratungsstelle

Peterhof, Bahnhofstrasse 30 — Zürich — Peterhof, Bahnhofstrasse 30
Telephon: Selnau Nr. 3636 — Telegramme: Dachpappverband

Verkaufsstelle für

Dachpappen — Holz-Zement — Klebemassen
Filzkarten — Teerfreie Dachpappen

WILH. BAUMANN HORGEN

Rolladen. Rolljalousien.
Jalousieladen. Rollschutzwände

Gegründet 1860

Walther & Müller - Bern

Telephon Nr. 912 — Telegramme: Walthermüller
Eigenes technisches Bureau. Verlangen Sie unsern Besuch.

Kittlose Glasdächer

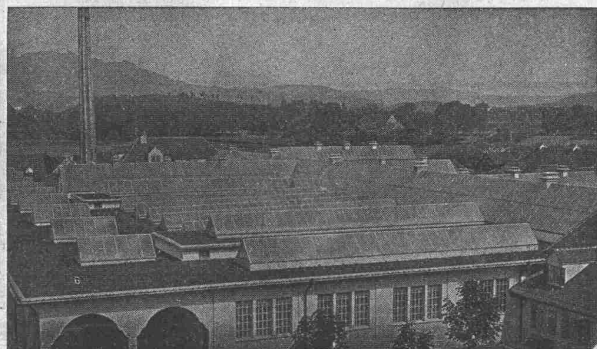
System Zimmermann

Vertreter in:

Zürich
P. Appel, Limmatstr 55
Telephon: Selnau 66.54

Frauenfeld
Tuchschild's Erben
Telephon Nr. 70

Stadt Schlachthof Bern 40'10 m²

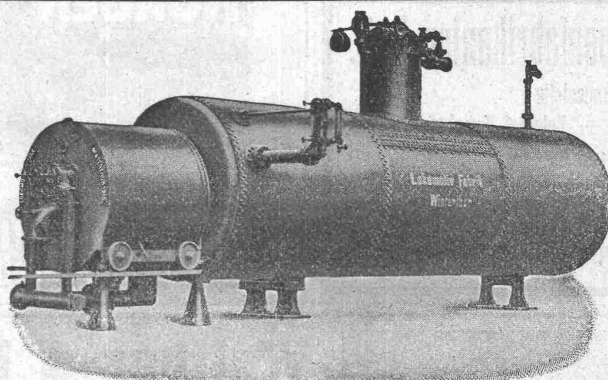




Schweizerische Lokomotiv- & Maschinenfabrik Winterthur

Reservoir

Uebernahme von
Reparaturen jeder Art



Reservoir

Uebernahme von
Reparaturen jeder Art

Kessel-Anlagen, Flammrohrkessel, Steilrohrkessel Marinekessel, Lokomotivkessel

Dampftrockner, Ueberhitzer, Speisewasserreiniger und Vorwärmer (Economiser),
Automatische Feuerungen, Gas- u. Oelfeuerungen, Voröfen für Sägespanfeuerungen,
Rohrleitungen, Transportkessel für Petrol, Säure, Teer, Wein, Alkohol, etc.
Koch-, Bleiche- und Imprägnierkessel.