

**Zeitschrift:** Schweizerische Bauzeitung  
**Herausgeber:** Verlags-AG der akademischen technischen Vereine  
**Band:** 73/74 (1919)  
**Heft:** 5

## Werbung

### Nutzungsbedingungen

Die ETH-Bibliothek ist die Anbieterin der digitalisierten Zeitschriften auf E-Periodica. Sie besitzt keine Urheberrechte an den Zeitschriften und ist nicht verantwortlich für deren Inhalte. Die Rechte liegen in der Regel bei den Herausgebern beziehungsweise den externen Rechteinhabern. Das Veröffentlichen von Bildern in Print- und Online-Publikationen sowie auf Social Media-Kanälen oder Webseiten ist nur mit vorheriger Genehmigung der Rechteinhaber erlaubt. [Mehr erfahren](#)

### Conditions d'utilisation

L'ETH Library est le fournisseur des revues numérisées. Elle ne détient aucun droit d'auteur sur les revues et n'est pas responsable de leur contenu. En règle générale, les droits sont détenus par les éditeurs ou les détenteurs de droits externes. La reproduction d'images dans des publications imprimées ou en ligne ainsi que sur des canaux de médias sociaux ou des sites web n'est autorisée qu'avec l'accord préalable des détenteurs des droits. [En savoir plus](#)

### Terms of use

The ETH Library is the provider of the digitised journals. It does not own any copyrights to the journals and is not responsible for their content. The rights usually lie with the publishers or the external rights holders. Publishing images in print and online publications, as well as on social media channels or websites, is only permitted with the prior consent of the rights holders. [Find out more](#)

**Download PDF:** 05.04.2026

**ETH-Bibliothek Zürich, E-Periodica, <https://www.e-periodica.ch>**

# Schweizerische Bauzeitung

**Abonnementspreis:**  
Schweiz 30 Fr. jährlich  
Ausland 36 Fr. jährlich

**Für Vereinsmitglieder:**  
Schweiz 24 Fr. jährlich  
Ausland 29 Fr. jährlich  
sofern beim Herausgeber  
abonniert wird

WOCHENSCHRIFT

FÜR BAU-, VERKEHRS- UND MASCHINENTECHNIK

GEGRÜNDET VON A. WALDNER, ING. HERAUSGEBER A. JEGHER, ING., ZÜRICH

Verlag: A. & C. Jegher, Zürich — Kommissionsverlag: Rascher & Cie., Zürich und Leipzig

ORGAN

**Insertionspreis:**

4-gespalt. Pettizelle oder deren Raum . 50 Cts.  
Haupttitelseite: 80 Cts.  
Alleinige Inseraten-Annahme: Rudolf Mosse, Annoncen-Expedition, Zürich, Basel und deren Filialen und Agenturen

DES SCHWEIZ. ING.- & ARCHITEKTEN-VEREINS & DER GESELLSCHAFT EHEM. STUDIERENDER DER EIDG. TECHN. HOCHSCHULE.



**DRAHTLAMPE** **AKTIV-LAMPE**

**AEG**

FÜR WOHNRAÜME & WERKSTÄTTEN **PRO PRA** FÜR STRASSEN UND HALLEN

## PERSONEN- & WAREN-AUFZÜGE

nach bewährtem System

für jede Leistung und Betriebsart

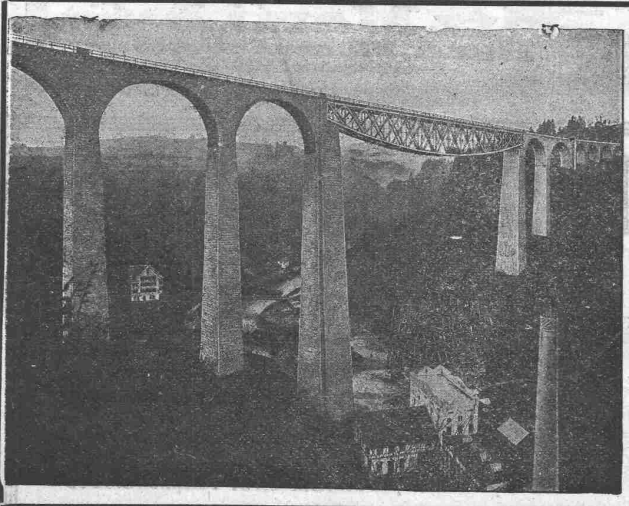
Schweiz. Wagonsfabrik Schlieren A. G., Schlieren-Zürich

Telephon: Selnau 11.15  
Telegr.: Wagonsfabrik Schlieren

## Löhle & Kern A.-G. für Eisenbau, Zürich

Entwurf und Ausführung von

# Eisenkonstruktionen aller Art.



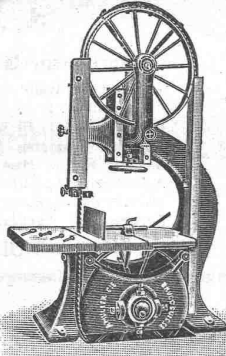
Aktien-Gesellschaft der Maschinenfabrik von

## Theodor Bell & Cie

Kriens-Luzern (Schweiz)

**Eiserne Brücken**  
**Hochbaukonstruktionen**  
Leitungsmaste  
Krane  
Wehranlagen

# Holzbearbeitungsmaschinen



**A. Müller & C<sup>ie</sup>**  
**Brugg**  
 Maschinenfabrik  
 und Eisengesserei

Grosses Lager in Brugg

Ausstellungslager  
 in Zürich, unterer Mühlesteg 2

## FABRIKATION u. VERTRIEB CHEM. BAUTECHN. ARTIKEL

### JGAS

Kitt- u. Anstrichpräparat, Säuren, Laugen, Oele, Feuer- u. Wasserbeständig. Zum Aufkleben von Linoleum u. Parketts. Zur Befestigung von Maschinen.

### JGOL

Wetterbeständige Kitt- u. Anstrichmasse auf Beton u. Mauerwerk, Terrassen u. Dach-er. Eisen u. Rostschutz-Anstrich. Imprägnier- u. Schwamm.

### SIKA

Man verlange Offerte, Prospekte, Gebrauchsanweisungen, Referenzen

Dichtet erprobt gegen grössten Grund- u. Bergwasserdruck, Schlagregen u. Feuchtigkeit. Staubbrockene Abdichtung.

Eigenes Versuchslaboratorium. Langjährige Garantien.

### CON-SERVADO

Imprägnierung u. Härtung u. Fassaden, Putz, Natur-Kunststein, Vorsatzbeton, Schutz u. Salpeter-Ausblühungen und Atmosphären.

TELEPHON SELN. 3063

TELEGRAMME, SIKAS

**KASPAR WINKLER u. C<sup>o</sup>**  
**ZÜRICH**

NEUGASSE 99

NEUGASSE 99

## Sponagel & C<sup>o</sup>, Zürich

Baumaterialien  
 Spezialgeschäft für keramische Boden- und Wandbeläge, Kunstkeramik

Generalvertreter erstklassiger Fabriken — Kunstgerechte Ausführung von Versetzarbeiten durch eigene geschulte Facharbeiter — Kataloge und Preislisten zu Diensten — Lager und Muster-Ausstellung Sihlquai 139/141

# Das patentierte Stuckfabrikat

von  
**Ernst Haberer & C<sup>ie</sup>, Bern**

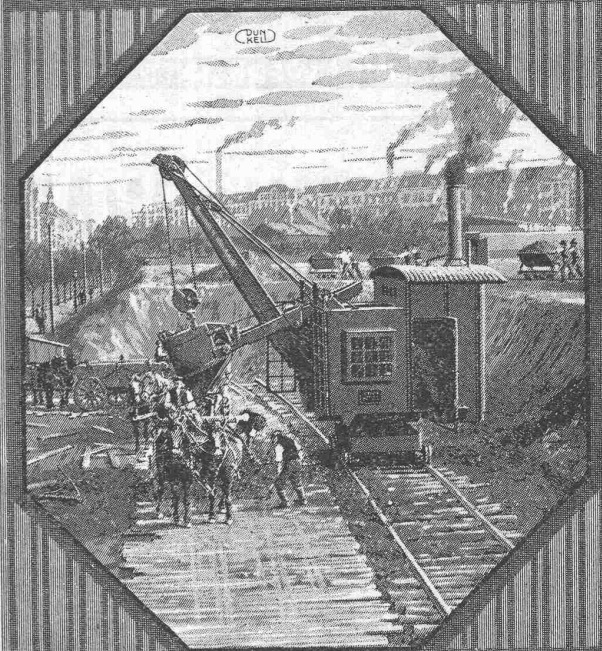
Sulgenauweg 38 — Telephon Nr. 943

ersetzt vollwertig

## Rabitzarbeiten.

Aufträge werden rasch ausgeführt und trocken versetzt, wie: Gewölbe aller Art — Bögen — Kästen — Gesimse und Kehlen — Platten etc.

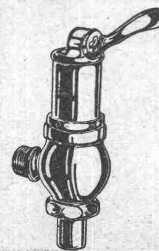
# Löffelbagger



**Menck & Hambroek**  
 Altona-Hamburg

Vertreter für die Schweiz:  
**Fritz Marti A.G.**  
 Bern, Murtenstrasse 83  
 Fernsprecher Nr. 1074

# Flushometer „Hydro“



Im In- und Auslande patentiert.  
**Closetspülapparat in höchster Vollendung**, geräuschlos, sicher und völlig rückschlagfrei funktionierend. **Spülventil mit automatisch wirkendem Oel-Regulermechanismus**. Erstklassiges Material. Vollständige Regulierbarkeit.

**Gottfr. Bodmer & Cie.**  
 Mech. Werkstätte

Sihlquai 268, Zürich 5. Telephon S. 32.92

**Miete**  
**Rollmaterial**  
**Und**  
**Baumaschinen**  
**A. G. ZÜRICH**

Seidengasse 16

Telefon, Selnau 2752

Telegr. Rubag

Lokomotiven  
 Bagger :: Lokomobile  
 Seilbahnen  
 Rangier-Anlagen  
 Brech-, Sortier- und

Wasch-Anlagen  
 Krane :: Hebezeuge  
 Mischer :: Pumpen  
 Kompressore  
 Motore

**Kauf**

## Kaminwerk Allschwil Verkaufsbureau Bern

**BERN**  
 Telephon 3271  
 Bureau: Hirschengraben 7

Telegramme:  
 Construction Berne

**ZÜRICH**  
 Telephon: Hottingen 50.19  
 Seefeldstrasse 35

Die stets wachsende Nachfrage nach unsern

### Isolit- und Schoferkaminen

wie auch die Ausdehnung und Verbesserung der Fabrikation, veranlassen uns, den Verkauf unserer Kamine ebenfalls den veränderten Verhältnissen anzupassen. — Am 1. Januar 1919 eröffneten wir unter der Bezeichnung

### Kaminwerk Allschwil Verkaufsbureau Bern

eine zentralgelegene Verkaufsstelle, die den Verkehr mit unsern Geschäftsfreunden direkter gestalten und möglichst erleichtern und fördern soll. — Unser bisheriger Alleinvertreter, Herr **Ad. Popken**, ist infolge gütlicher Vereinbarung zurückgetreten. — Sie wollen künftig alle Anfragen und Korrespondenzen unserm **Verkaufsbureau** übermitteln, da wir uns in Allschwil nur mit der Fabrikation befassen, der wir unsere ganze Sorgfalt widmen werden.

Hochachtungsvoll

**Kaminwerk Allschwil bei Basel.**

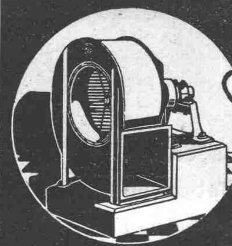
## Eisenwerk-Aktiengesellschaft Bosshard & Cie., Näfels.

### Abteilung Eisenhochbau:

Brücken, Hochbauten, Reservoirs, Maste etc. etc.

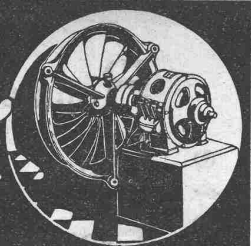
### Abteilung Maschinenfabrik u. Giesserei:

Mechanische Förderanlagen, Schleusen und Wehranlagen, Krane aller Systeme, Maschinen- u. Bauguss.



# SULZER VENTILATOREN

für Heizung und Lüftung



NIEDERDRUCK- MITTELDRUCK- u. HOCHDRUCK-VENTILATOREN für jeden Zweck und jede Leistung

GEBRÜDER SULZER, Aktiengesellschaft, WINTERTHUR

## M. Schoch-Wernecke

Treibriemen-, Schlauch- und Garten-  
Weberei

Bureau Zürich: Münsterhof Nr. 14  
Telephon: Seinau 31.91

**Pressfilter-Tücher** für Oel, Seife, chemische  
Fabrikate  
**Transportbänder** für Torf, Kohle etc.  
**Fallhammer-Riemen**  
**Treibriemen, Hanfschläuche**

## Spezialfabrik für Lichtpauspapiere

H. Messerli, Zürich und Bern

Aelteste Lichtpausanstalt der Schweiz. — Gegr. in Zürich 1876  
Liefert prompt und billig unter Garantie:

**Lichtpauspapiere** eigener, bewährter Fabrikation,  
**Lichtpausapparate** diverser Systeme, pneumat. u. elektr.  
**Lichtkopien** auf blauem, weissem und braunem Grund,  
**Plandruck** (Trockendruckverfahren) schwarz und farbig.

## Moderne INDUSTRIEBAUTEN

mit der Zeit angepassten Ausführungen  
projektiert rasch und wirtschaftlich

**H. KNOBEL, ZÜRICH 6**

Weinbergstrasse 53a. Telephon: Hottingen 20.48

**Ingenieur- und Architekturbureau**

**SPEZIALKONSTRUKTIONEN:**

1. Anlagen für Textilindustrie,
2. Gebäude für Elektrochemie,
3. Werkstätten für Maschinenbau,
4. Giessereien und Montierungshallen.

**Keine Unternehmung**

Blechwaren-Fabrik und Verzinkerei  
Aktien-Gesellschaft Wolfhausen  
Zweigsbureau Zürich (Rudolf Mosse Haus)

**Fabrik  
für verzinkte Blechwaren  
Lohnverzinkung**

## Verzinkerei Zug A. G.

Fabrik für verzinkte  
lackierte und rohe Blechwaren

**Blecharbeiten nach jeder Zeichnung und  
nach Mustern**

**Lohnverzinkung**

Verzinken von Draht in Rollen und Drahtgeweben.

## Kosmos-Falzbautafeln

zum Isolieren feuchter Wände etc.

## Asphalt-Isolierplatten

für Grundwasser-Abdeckung etc.

Karbolineum, Teeröl, Wandisolier-  
Asphalt, Isolierteppiche, Asphalt-  
und Eisenlacke, Schlackenwolle,  
sowie alle Teer- u. Asphaltprodukte

liefern

**Gysel & Cie., Horgen**

Asphaltfabrik Käpfnach — Telephon 24  
Telegramme: Asphalte

Wirtschaftliche und  
betriebssichere

## Ofen-Anlagen für sämtliche Industrien

Generatorgasfeuerungen auch für minderwertige Brennstoffe.

Spez.: Glüh- u. Härteöfen, Schmelz- u. Schmiedeöfen, Dampfkesselmauerungen, Hochkaminbau

Für Projekte, Kostenvoranschläge, sowie Ausführungen empfiehlt sich bestens

Prima Referenzen.

**E. ROMEGIALLI, WINTERTHUR**

Telephon 1186

Grosses Lager in feuerfesten Materialien.

Haus gegründet 1881.

Geübtes Spezial-Personal.

# AERO

automatisch arbeitender

## Beton- u. Mörtel-Mischer

Patentverfahren.

Mehrfach amtlich kontrollierte Belege und bautechnisch kompetente Referenzen.

**Robert Aebi & Co**  
Zürich

### Emil Steiner :-: Zürich-Wiedikon Mechanische Werkstätte und Maschinen-Handlung

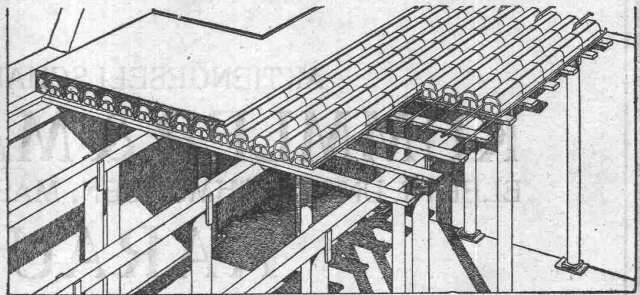
Lager in gebrauchten Maschinen aller Art, Dampfkesseln  
Motoren, Reservoirs, Rippenheizröhren etc. etc.  
Spezialität: Transmissionen, gebrauchte  
Wellen, Sellers- und Ringschmier-  
lager neuester Systeme,  
Riemenscheiben in Eisen und Holz.

### Bauer & Albrecht, Zürich

Ingenieurbureau — Kaspar Escherhaus 19

Vorzüglichste Eisenbeton-Hohlkörperdecke „Pat. Wörner“

grösste stat. Sicherheit, absolute Feuersicherheit, isolierend, schalldämpfend, rissfrei. Für jede Spannweite und Belastung.

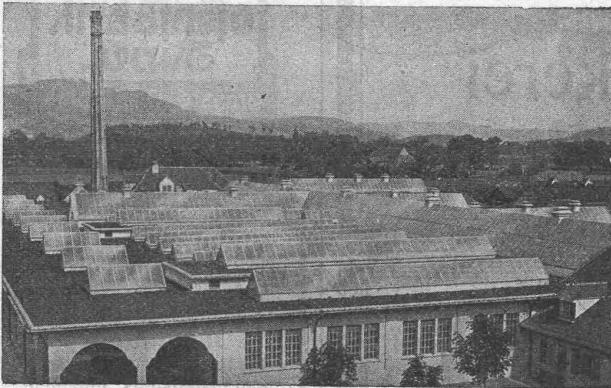


⊕ 55494. D. R. P. 240007. Silb. Med. S. L. A. B. 1914.

Vielf. ausgef. in Bauten aller Art, wie: Schul-, Krankenhäuser, Kasernen, Fabriken, Geschäfts-, Wohnhäuser, Villen, Käsereien, Stallungen, Auskunft, Referenzen, Projekt prompt und kostenfrei.

## Kittlose Glasdächer

(System Zimmermann)



Städt. Schlachthof Bern, 4000m<sup>2</sup>

### Walther & Müller, Bern

Telephon Nr. 912 — Telegramme: Walthermüller

Vertreten in:

Zürich

durch P. Appel, Limmatstr. 55  
Telephon: Selnau 66.54

Frauenfeld

durch J. Tuchschnid's Erben  
Telephon Nr. 70

Eigenes technisches Bureau — Verlangen Sie unsern Besuch.

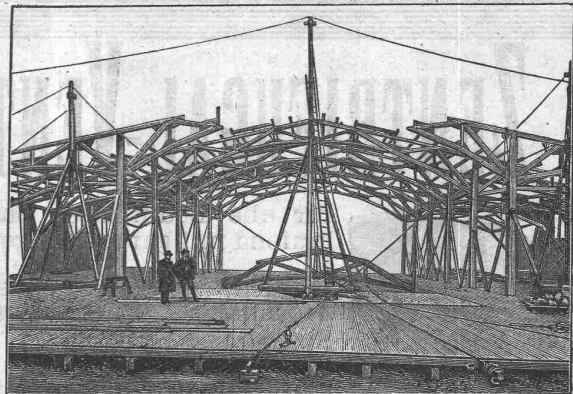
### Wehrli A.-G.

Photographische Kunst-  
und Verlagsanstalt

Kilchberg-Zürich

empfiehlt sich für  
Photogr. Aufnahmen von Gebäuden,  
Maschinen etc.  
Vergrößerung und Verkleinerung  
von Plänen, Landkarten etc. auf  
jedes gewünschte Format.  
Preisliste steht zu Diensten.

## Moderner Holzbau, Syst. „Holzfachwerk“



Halle 3 der Schweiz. Mustermesse in Basel.

**Leicht, billig, rasche Montage.**  
Jede gewünschte Form statisch einwandfrei ausführbar.  
Mehrere 1000 m<sup>2</sup> überbaut.

Patentinhaber:

### Kienast & Hammerer, Zürich

Ingenieur-Architekturbureau

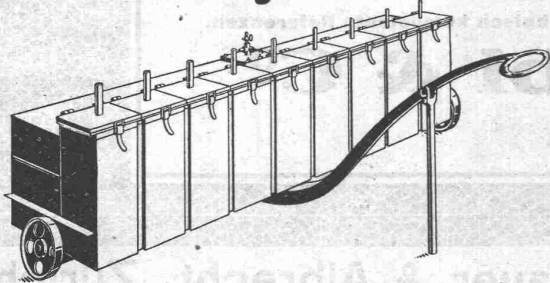
Seefeldstrasse 47 — Telephon: Hottingen 48.08

Man verlange kostenlose Offerte.

# Baumann, Koelliker & Co. Elektrische Anlagen

Zürich 2 Jeder Art

## Fahrbare Acetylen-Hochleistungsentwickler



für stündliche Gasleistungen bis z 50000 Kubikmeter z. Autogenschweisse im Hoch- und Tiefbau, Eisenbahn- und Brückenbau, Werften, Thermogenarbeiten, Beleuchtungs- und Scheinwerferanlagen usw., nach den Patenten

**Acetylen-Motor, Bern, Belpstrasse Nr. 30.**

**PATENT-ANWÄLTE**  
**E. BLUM & C** DIPL. INGENIEURE  
 GEGRÜNDET 1878 • ZÜRICH • BAHNHOFSTR. 74

Lichtpausanstalt  
**Albrecht**  
 Zürich 1

Hirschengr. 80, Tel.: Hott. 5.67

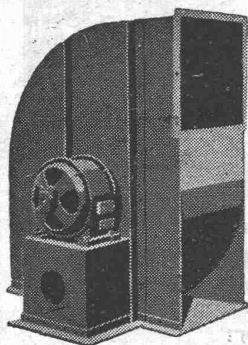
Heliographie  
 Plandruck

AKTIENGESELLSCHAFT  
**KUMMLER & MATTER**  
 ELEKTR. UNTERNEHMUNGEN, MASCHINENFABRIK  
**AARAU**  
 empfiehlt sich für Aufträge für  
**Lohn-Feuer-Verzinkerei**

PREISLISTEN  
 GRATIS

**HEIZÖFEN**  
 für  
 jeden Bedarf  
**Ofenfabrik**  
**Sursee**  
 Grösste Ofenfabrik  
 der Schweiz.  
 Eigene bewährte  
 Konstruktionen.

# ZENTRIFUGAL-VENTILATOREN



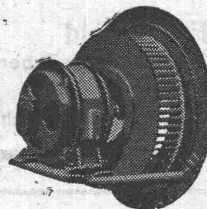
für alle Bedürfnisse der Industrie, geräuschlos laufend mit garantiert geringstem Kraftverbrauch

Lüftungs- und Entstaubungsanlagen  
 Trocknungs-, Entnebelungs- und  
 Spänetransport-Anlagen, Luftfilter

**Hochdruck-Ventilatoren**  
 für Schmiedefeuere, Cupolöfen, Schmelzöfen,  
 Orgelgebläse - Unterwindgebläse

**Elektromotoren**

für alle Stromarten und Spannungen



**G. MEIDINGER & Co., BASEL**

Spezialfabrik für Elektromotoren und Ventilatoren.

Je demande représentation de 1<sup>er</sup> ordre se rattachant à l'électricité et la mécanique

Bonne clientèle. Garantie pour marchands. Ingénieur visitant la France et la Belgique.

**J. ROCHAT, PARIS**  
 94, Rue St. Lazare.

ORIGINAL  
 Jura

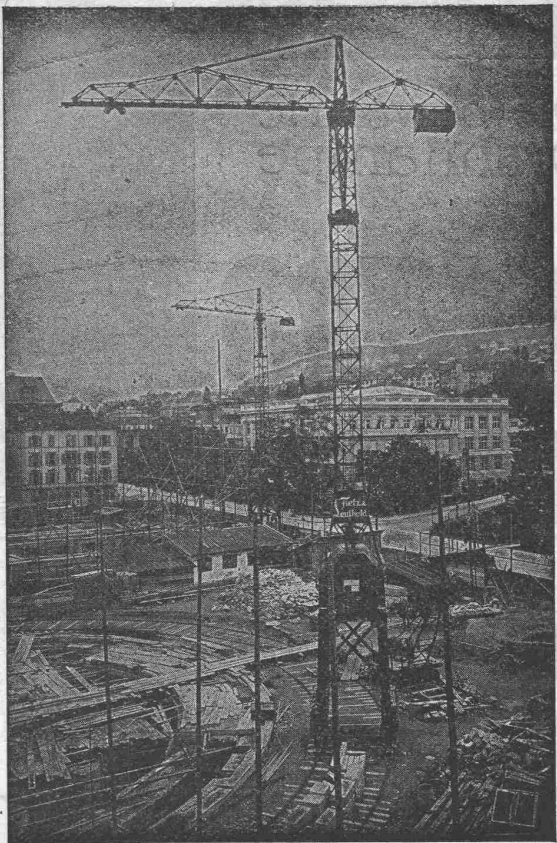
**Fägelblätter** 1<sup>te</sup> Qualität in Arbeit u. Material

für **Bandsägen, Kreissägen, Metallsägen, Laubsägen, Dekoupier sägen**

**Paul Schubert**  
 Rorschliken - Zürich

**Landis & Gyr A.G. Zug**  
**Elektrizitätszähler**  
 FERRARIS - WATTMETER  
 ZEIT- & SPERRSCHALTER

**Grüning-Krane**



**Fahrbare Turm-Dreh-Krane**  
 Einmotoren-Krane neuesten Systems, bestens bewährt.  
 ⊕ Patent. Prima Referenzen.  
 Im Betrieb zu besichtigen: Technische Hochschule Zürich.  
**F. Grüning-Dutoit, Söhne & Cie**  
 Konstruktionswerkstätte  
 Biel: Telephon 280 — Mett: Telephon 513

**Bauer, A.-G., Zürich 6**  
 Gegründet 1862



Moderne Tresoranlagen  
 Panzertüren  
 Kassenschränke  
 Einmauerschränke  
 —  
 Archiv- und Bibliothek-  
 Anlagen  
 —  
 Kataloge zu Diensten

**Patentierter Vertikallamellenbinder**  
 Statisch einwandfreie Holzkonstruktionen



**Pulverfabrik Wimmis.**  
 Eingespannte Rahme mit Zugband auf den Umfassungswänden  
 frei aufliegend

Projektierendes Ingenieurbureau  
**Gustav Thurnherr**  
 Zürich, Limmatquai 34  
 Zahlreiche Referenzen

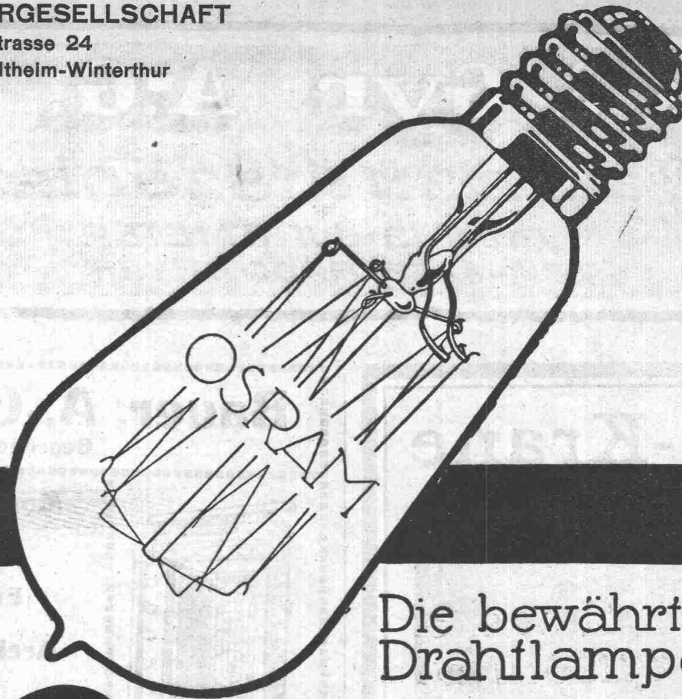
**Verband Schweiz. Dachpappenfabrikanten E. G.**  
 Verkaufs- und Beratungsstelle  
 Peterhof, Bahnhofstrasse 30 — Zürich — Peterhof, Bahnhofstrasse 30  
 Telephon Nr. 3636 — Telegramme: Dachpappverband  
 Verkaufsstelle für  
**Dachpappen — Holz-Zement — Klebemassen**  
**Filzkarton**

**Humboldt-Schule**  
 Vorbereitung für:  
 Universität und Techn. Hochschule  
 Direktion: Dr. E. Wendling, Zürich 6  
 Tel. 9762 Scherzstr. 12

SCHWEIZERISCHE AUERGESELLSCHAFT

Zürich, Hafnerstrasse 24

Osram-Lampenfabrik, Veltheim-Winterthur



Die bewährte  
Drahlampe

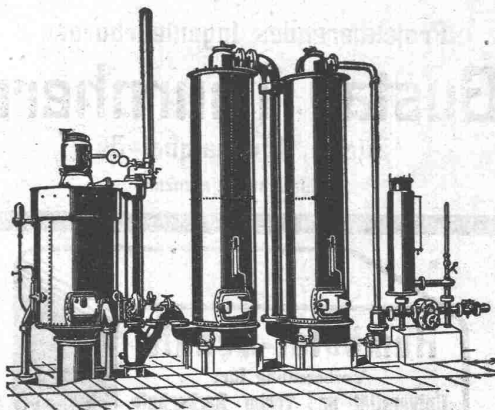
# Osram

## Schweizerische Lokomotiv- und Maschinenfabrik Winterthur

# Generatorgas-Anlagen

System „Winterthur“

zur Vergasung von Kohlen, Torf,  
Holzabfällen etc.



Vorteilhafte Verwendung des erzeugten Gases zum Heizen, Löten, Härtnen, Glühen, Schmelzen, Tröcknen, Gasieren von Garnen, Sengen von Stoffen, sowie für chemische Zwecke etc. etc. — Einfache Konstruktion und Wartung. — Prospekte u. Kostenvoranschläge a. Verlangen.