

Zeitschrift: Schweizerische Bauzeitung
Herausgeber: Verlags-AG der akademischen technischen Vereine
Band: 73/74 (1919)
Heft: 18

Werbung

Nutzungsbedingungen

Die ETH-Bibliothek ist die Anbieterin der digitalisierten Zeitschriften auf E-Periodica. Sie besitzt keine Urheberrechte an den Zeitschriften und ist nicht verantwortlich für deren Inhalte. Die Rechte liegen in der Regel bei den Herausgebern beziehungsweise den externen Rechteinhabern. Das Veröffentlichen von Bildern in Print- und Online-Publikationen sowie auf Social Media-Kanälen oder Webseiten ist nur mit vorheriger Genehmigung der Rechteinhaber erlaubt. [Mehr erfahren](#)

Conditions d'utilisation

L'ETH Library est le fournisseur des revues numérisées. Elle ne détient aucun droit d'auteur sur les revues et n'est pas responsable de leur contenu. En règle générale, les droits sont détenus par les éditeurs ou les détenteurs de droits externes. La reproduction d'images dans des publications imprimées ou en ligne ainsi que sur des canaux de médias sociaux ou des sites web n'est autorisée qu'avec l'accord préalable des détenteurs des droits. [En savoir plus](#)

Terms of use

The ETH Library is the provider of the digitised journals. It does not own any copyrights to the journals and is not responsible for their content. The rights usually lie with the publishers or the external rights holders. Publishing images in print and online publications, as well as on social media channels or websites, is only permitted with the prior consent of the rights holders. [Find out more](#)

Download PDF: 19.02.2026

ETH-Bibliothek Zürich, E-Periodica, <https://www.e-periodica.ch>

Schweizerische Bauzeitung

Abonnementspreis:

Schweiz 30 Fr. jährlich
Ausland 36 Fr. jährlich

Für Vereinsmitglieder:

Schweiz 24 Fr. jährlich
Ausland 29 Fr. jährlich
sofern beim Herausgeber
abonniert wird

WOCHENSCHRIFT

FÜR BAU-, VERKEHRS- UND MASCHINENTECHNIK

GEGRÜNDET VON A. WALDNER, ING. HERAUSGEBER A. JEGHER, ING., ZÜRICH

Verlag: A. & C. Jegher, Zürich — Kommissionsverlag: Rascher & Cie., Zürich und Leipzig

ORGAN

DES SCHWEIZ. ING.- & ARCHITEKTEN-VEREINS & DER GESELLSCHAFT EHEM. STUDIERENDER DER EIDG. TECHN. HOCHSCHULE

Insertionspreis:

4-gespalt. Petitzeile oder
deren Raum . 50 Cts.
Haupttitelseite: 80 Cts.
Alleinige Inseraten-An-
nahme: Rudolf Mosse,
Annoncen-Expedition,
Zürich, Basel und deren
Filialen und Agenturen

Löhle & Kern A.-G. für Eisenbau, Zürich

Entwurf und Ausführung von

Eisenkonstruktionen aller Art.

Baukontor Bern A. G.

Bureau: Hirschengraben 7
Hauptlager: Effingerstrasse
Telephone: 3271 und 1723

Einkaufs- u. Auskunftsstelle
für Baumaterialien, Holz, Eisen engros



Verkauf sämtlicher Baumaterialien

Spezialgeschäft für Baukeramik
Boden- und Wandplatten

Erstklassige Vertretungen
Verkehr nur mit dem Baugewerbe

Eisenkonstruktionen

Brücken, Hochbauten, Maste, Reservoirs, Krane, Blecharbeiten etc.

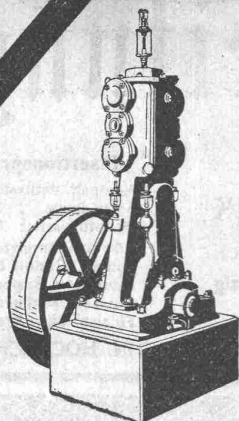
Wartmann, Vallette & Cie., Brugg. (Filiale in Genf.)

A.-G. Theodor Bell & Cie.

Kriens - Luzern

Wasserturbinen

Präzisions-Oeldruck-Regulatoren
Komplette hydraulische Anlagen

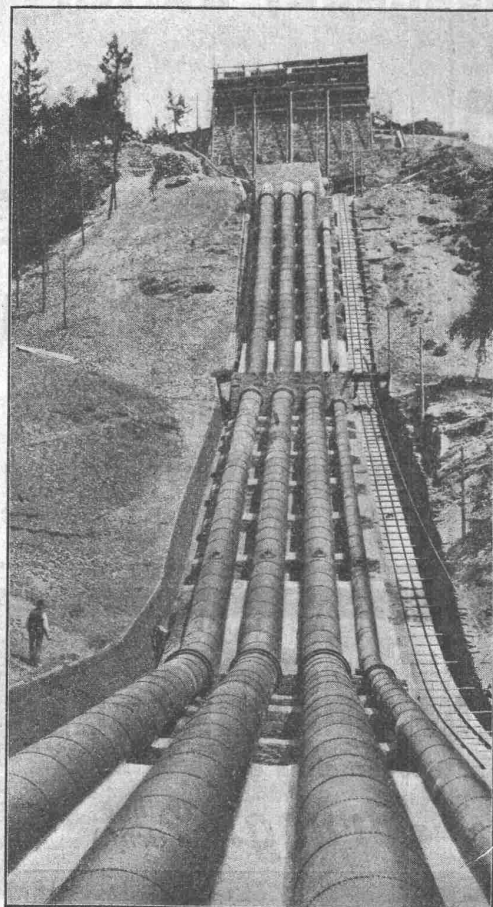


Kompressoren Vakuumpumpen

Weitere Erzeugnisse:

**Nassluftpumpen, Kondensatoren, Filterpressen
Rührwerke, Zentrifugen**

Maschinenfabrik Burckhardt, Aktiengesellschaft, Basel



TUBI TOGNI BRESCIA

Société Anonyme au Capital de Lires 15,000,000

Etablissements: Brescia-Cogoleto

Bureaux: Milan et Rome

Conduites forcées

en tôle d'acier soudée ou rivée de tous diamètres et pressions
pour chûtes d'eau

500 Installations exécutées

Force totale utilisée au dessus de 1,200,000 HP

Barrages métalliques — grilles — appareils spéciaux de sécurité
— vannes — Accessoires pour conduite d'eau — Pylones métalliques — Réservoirs-Chaudières — Bombes pour gaz comprimés
— Machineries spéciales pour l'Industrie chimique — pour sucrerie etc.

Le cliché représente l'Installation de Grossotto — Valtellina — (Ville de Milan)
de la Società Idroelettrica Ligure-Milano — Diamètres des Tubes mm 1100/1500
Chûte m 316 — Force HP 40 000

Baumaterial-Transporte und Erdbewegungen

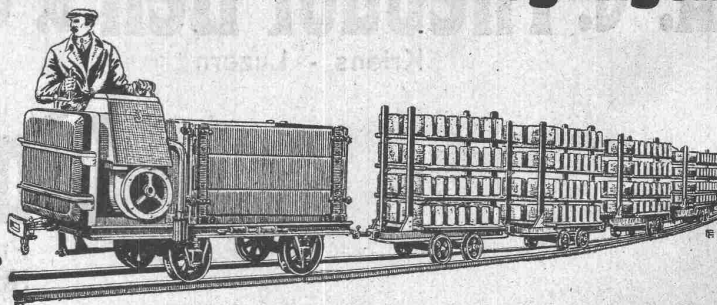
erfolgen

zweckmässig und sparsam
durch

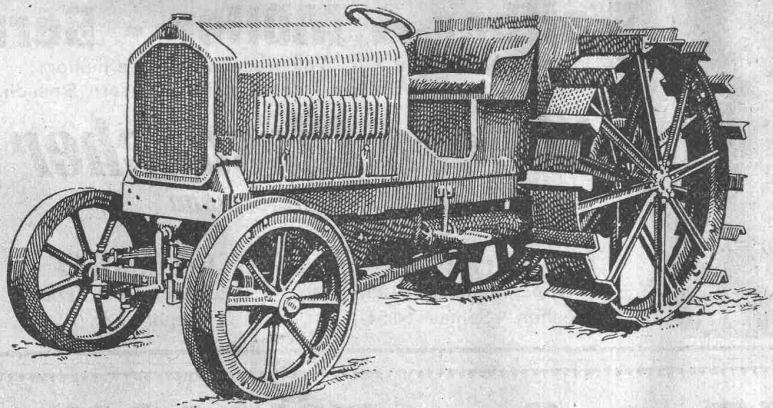
Austro-Daimler

sofort lieferbare

Motorfeldbahnen.



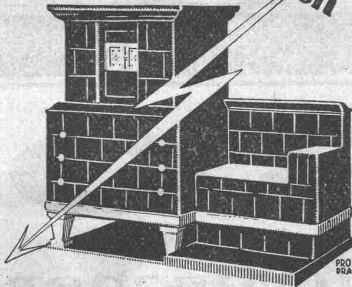
Alleinverkauf für die Schweiz: **Robert Aebi & Co., Zürich.**



Lastwagen Omnibusse Traktoren

Motorwagenfabrik Berna A.-G.
Olten (Schweiz)

Elektrische Wärmespeicher-Kachelöfen



Vorteilhafteste Heizung mit billigem Nachtstrom. Ausreichende Wärmespeicherung für 16 stündigen Stromunterbruch. Gleichmäßige, gesunde Raumtemperatur. Kein Ruß - kein Rauch. Einfachste Bedienung. Wärmespeicheröfen in jeder Größe und Ausführung für Wohnräume, Bureaux usw. - Einfachere Öfen für Heizung von Werkstätten und dergleichen.

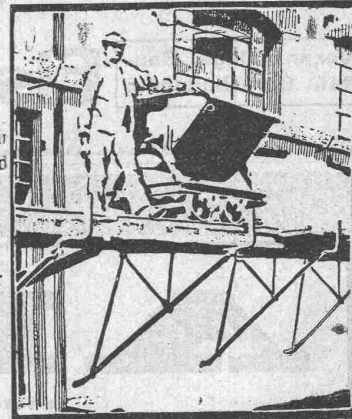
Bei allen unsern Wärmespeicher-Öfen sind die Heizkörper leicht auswechselbar

Prospekte und nähere Auskunft auf Verlangen.

F & C ZIEGLER
SCHAFFHAUSEN

Freier Verkehr
bei Neu- und
Umbauten.

Für
Maurer
Steinhauer
Spengler
Maler etc.
mietweise.



Mietweise
Erstellung.
Vermietung
von Trägern
an
Baugeschäfte
u. Private.

BLITZ GERÜSTE

Ohne Stangen; das Beste auf dem Gebiete.

Mietweise Erstellung durch nachgenannte Baugeschäfte:

Zürich: Fietz & Leuthold
Zürich: Fr. Erismann
Winterthur: M. Häring
Andelfingen: E. Landolt-Frey
Bern: G. Rieser
Luzern: E. Berger
Bubikon: A. Oetiker
Basel: W. Marck.

Glarus: Rudolf Stüssy-Aebly
Genf: Ed. Cuénod S. A.
Neuhausen: Jos. Albrecht
Herisau: Joh. Müller
St. Gallen: Sigrist, Merz & Co.
Olten: Otto Ehrensperger
Rheinfelden: F. Schär.
Solothurn: Franz Valli

Schweiz. Gerüstgesellschaft A.-G., Zürich 7
Steinwiesstr. 86, Tel.: Hott. 2134, Tel.-Adr.: Blitz-Gerüst



EISENBAHNBRÜCKE ÜBER DIE LINTH UND SERNFT IN SCHWANDEN

Heinrich Brändli, Horgen

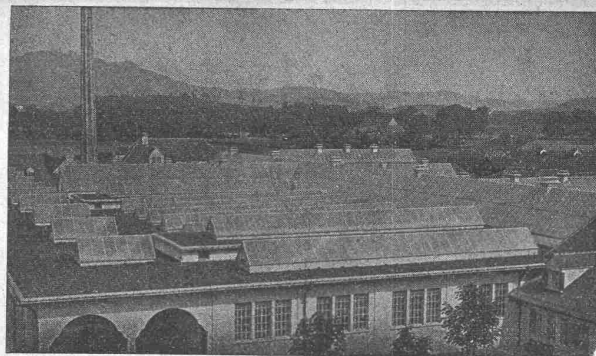
Asphaltgeschäft,

erstellt als Spezialität:

Säurefeste Asphaltbeläge
Asphalt-Isolierungen unter Grundwasserdruck
Trockenlegung feuchter Lokale, salpeterhaltiger,
schwammiger Mauern etc.
Asphalt-Kegelladen mit **Asphalt-Kegelladen**.

Mit Garantie fachgerechter Ausführung — Passende Ratschläge
Feinste Referenzen

Telegramme: Heinrich Brändli, Horgen — Telephon Nr. 38

Stadt. Schlachthof Bern 4000 m²**Walther & Müller - Bern**

Telephon Nr. 912 — Telegramme: Walthermüller
Eigenes technisches Bureau. Verlangen Sie unsern Besuch.

Kittlose Glasdächer

System Zimmermann

Vertreter in:

Zürich
P. Appel, Limmatstr 55
Telephon: Selnau 66.54

Frauenfeld
Tuchschnid's Erben
Telephon Nr. 70

J. BOLLIGER & Co., ZÜRICH

Tödlstrasse 65
Telephon Selnau 1263

Ingenieurbureau

Tödlstrasse 65
Telephon Selnau 1263

Projekte, Voranschläge, Bau-
leitung, Stat. Berechnungen.

Eisenbetonbau

Brücken, Reservoirs, Decken,
Foundationen, Leitungsmasten.

AERO

automatisch arbeitender

Beton- u. Mörtel-Mischer

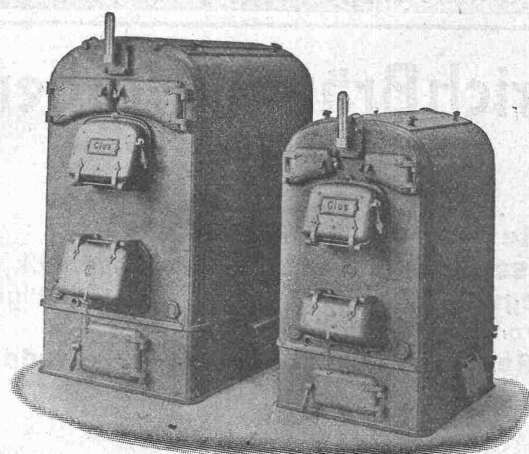
Patentverfahren.

Mehrfach amtlich kontrollierte Belege und bautechnisch kompetente Referenzen.

Robert Aebi & Co
Zürich



GESELLSCHAFT DER LUDW. VON ROLL'SCHEN EISENWERKE
· FILIALE: EISENWERK CLUS KT. SOLOTHURN ·

**Cluser Heizkessel**

für Warmwasser- und Niederdruck-Dampf-
heizung, sowie für gewerbliche Anlagen.

Bewährtes System.

Einfache Bauart und Aufstellung.

Bequeme Reinigung während dem Betriebe.

Ueber 9000 Cluserkessel im Betriebe.

Radiatoren

55 verschiedene Modelle.

Rippenheizröhren, Wärmeplatten, Wärmeschränke,
Wärmetische, Ventile, Formstücke und Flanschen.

Lieferung ab Vorrat.

Zu beziehen durch die Installationsfirmen.



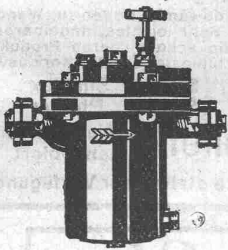
Otis Aufzugswerke
Schweizer Fabrikat, Gebr. Laue
Wädenswil

♦♦
Elektrische
Hydraulische
Transmissions-
Hand-Aufzüge

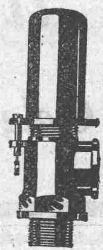
Ueber 60000 Anlagen
Telephon 89 Gegründet 1878



ZENTRALHEIZUNGSFABRIK A.G. BERN



Dampfventile, Sicherheitsventile, Kondenstöpfe, Kondens-
apparate, Absperrschieber, Schnellschlussventile,
Doppelreguliertventile, Drosselklappen, Rückschlagventile,
Hahnen aller Art, Wasserstände, Säurepumpen etc.



ZENT. ARMATUREN

Dr. Cruse's Rekord-Oelbrenner mit Verbrennungsregler

(Patente in allen Staaten angemeldet)

Für alle Feuerungen geeignet.

Ersparnis bis 30% je nach Anlage, weil durch den Verbrennungsregler ohne Handhabung des
Heizers eine gleichbleibende und vollkommene Verbrennung erreicht wird.

Ausführliche Angebote ohne jede Verbindlichkeit bereitwilligst.

Generalvertretung für die Schweiz:

Hans Theile, Basel, Wallstrasse 16.

Hallen-, Brücken-, Gerüstbau Holzkonstruktionen „System Stäubli“

in allen Kulturstaaten gesetzlich geschützt.

Profilierte Lamellenträger in jeder Form, ohne Eisen, ohne Leim,
Beste Holzausnutzung, kleines Eigengewicht, leicht zerlegbar,
wetterbeständig. Projekte und Ausführung

Willy Stäubli, Zurlindenstrasse 115, Zürich

Landis & Gyr A.G. Zug

Elektrizitätszähler

FERRODIS-WATTMETER
ZEIT- & SPERRSCHALTER

Alle Arten von

Gelenkketten und Rädern

liefert prompt

Gelenkkettenfabrik Luzern
Aktiengesellschaft.

J. SCHMIDHEINY & C^{IE} HEERBRUGG

(Kanton St. Gallen)

liefern **salpeterfreie**

Backsteine aller Arten, von grösster Druckfestigkeit. Festigkeit gemäss den Normalien des Schweiz. Ingenieur- und Architekten-Vereins wird mindestens garantiert.

Poröse Platten für Scheidewände, Boden- u. Wandbeläge. Sehr leichtes, nagelbares, vollständig schallsicheres Produkt. Bester u. billigster Ersatz f. Kork usw.

Decken-Hohlkörper System Simplex
Bedachungs-Materialien System Pfeiffer
In Naturrot und engobliert

Referenzen, Muster und Prüfungsatteste stehen zur Verfügung.

R. DIETRICH & C^O A.-G., ZÜRICH

Fabrik m. Geleise-Anschluss i. Altstetten. Tel.: Seln. 1890 u. 4501

Grosses Lager in Maschinenölen jeder Art.

Elektromotoren-Oele — Turbinen-Oele — Dampfzylinder-Oele

Automobil-Oel und Motorwagenfett

Wasserlösliches Bohreröl — Bodenöl — Leinöl

Bodenwische — Schmierseife — Carbolineum etc. etc.

H. Fleine & Sohn
Metall-Schraubenfabrik u. Fassonbreherei
Triebre für Uhren u. Laufwerke
Gegründet 1852

Massenfäbrication
auf
automatischen
Maschinen



Vöhrenbach
Baden
Station d. Bregtalbahn

K. Schäffer

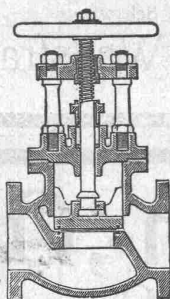
Lager und Verkaufsstelle von

Schäffer & Budenberg G.m.b.H., Zürich

Stampfenbachstr. 61



Maschinen-
und Dampfkessel-
Armaturen



INTEGRANT

(SYSTEM NAATZ)

Zweckmässigster und billigster Integrierapparat zur raschesten Bestimmung von Flächeninhalten, statischen und Trägheitsmomenten, Schwerpunkten, elastischen Linien, kritischen Tourenzahlen, Stabilitätsberechnungen für Schiffe, zur Lösung kinetischer und kinostatistischer Aufgaben etc. nach dem Sehn- und Tangentenverfahren. Fehler unter 1%. Gratisbrochure und Auskünfte durch die alleinige Patentinhaberin f. d. Schweiz, Frankreich, Belgien, England, U. S. Amerika u. Japan

Société Anonyme
Exploitation d'Inventions modernes
Zurich

PERSONEN- & WAREN-AUFZÜGE

nach
bewährtem
System

für jede Leistung und Betriebsart

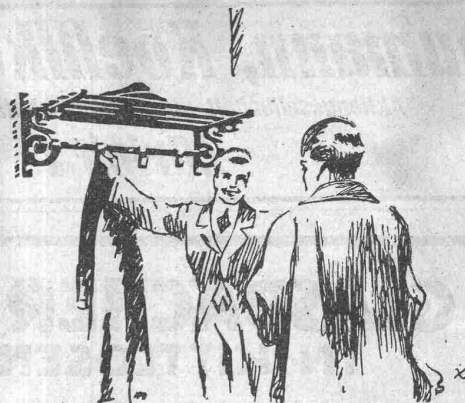
Schweiz. Wagonsfabrik Schlieren A. G., Schlieren-Zürich

Telephon: Selnau 11.15
Telegr.: Wagonsfabrik Schlieren



VEREINIGTE DRAHTWERKE A.G. BIEL

EISEN & STAHL
BLANK & PRÄZIS GEZOGEN, RUND, VIERKANT, SECHSKANT & ANDERE PROFILE
SPEZIALQUALITÄTEN FÜR SCHRAUBENFABRIKATION & FACONDEREIER
BLANKE STAHLWELLEN, KOMPRIMIERT ODER ABGEDREHT
BLANKGEWALZTES BANDEISEN & BANDSTAHL
BIS ZU 300⁷/₁₆ m BREITE
VERPACKUNGS-BANDEISEN
GRÖßER AUSSTELLUNGSPREIS SCHWEIZ. LANDESAUSSTELLUNG BERN 1916



HUTAUFLAGE AUS EISEN
für Privatschrank geeignet, denn sie braucht wenig
Platz und lässt sich in jedem Winkel unterbringen

DER KATALOG

Unsere Garderobemöbel enthält viele praktische
Modelle in Holz, Eisen und Messing
SUTER-STREHLER SÖHNE & CO
ZÜRICH-LOWENPLATZ



LITOSILO

gestampfter, fugenloser

Kunstholz-Bodenbelag

Ausführung seit 18 Jahren unsere Spezialität.

Ch. H. Pfister & Co., Basel

Granit-Arbeiten

in

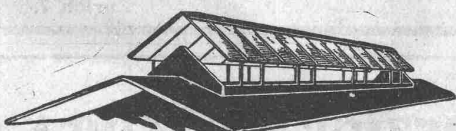
Urner-, Tessiner- und Verzasca-Granit

liefert in sauberster Ausführung und fehlerlosem Material

T. Niederberger, Granitgeschäft

Bureau: Luzern — Telephon 657

Neue rationelle Gebäudeentlüftung



Dachfirstkappen-Entlüfter „Sesam“

⊕ Patent 77894

Oeffnen und Schliessen des ganzen Dachfirstes mit kleinster
Zugkraft von einer Seite aus.
Grösste Regulierfähigkeit je nach Bedürfnis der Entlüftung.
In beliebiger Länge ausführbar und auf jedem Gebäude anzu-
bringen. Absolut regendicht.

Ausführungs- und Vertriebsrecht:

C. Gaisser, Zürich 6.

Wir übernehmen die Lieferung von

Roh- Grauguss.

Embru-Werke A.-G.,

Rüti (Zch.)

Abteilung Glesserei.

Dichtungs-Materialien für Hoch- und Tiefbau

Hafnerstrasse 7 ASPHALT-EMULSION A.-G. ZÜRICH Tel. Selnau 4674

Baumann, Koelliker & Co.

Aktiengesellschaft für elektrotechnische Industrie

Zürich 1**Beleuchtungskörper
und Bronzearbeiten****GLASDÄCHER u. DACHOBERLICHTER
IN KITTLOSEN SYSTEMEN „KULLI“****GLASDACH-WERKE**SCHWEIZER
FIRMA**ALTESTES SPEZIALGESCHÄFT
GEGRÜNDET 1854
EIGENES INGENIEURBUREAU****Simon Kulli
Olten****A. G. STEHLE & GUTKNECHT****Sulzer - Zentralheizungen**

Basel

Prima Referenzen

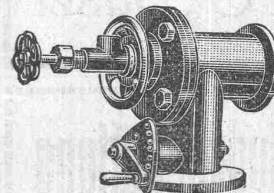
Basel

Zeiss-Nivelliere

jeder Grösse liefern wieder und teilen Preise und Bedingungen auf Anfrage mit

Emil Pfenninger & Co.
Zürich

Technisches Versandgeschäft.



Schweizerfabrikat

Universalbrenner

Marke „Omega“ für flüssige, halbflüssige Brennstoffe u. Industriegase. Tiegellose Schmelzöfen „Omega“, bestbewährt für Gusseisen, Metalle. Öfen für flüssige Brennstoffe.

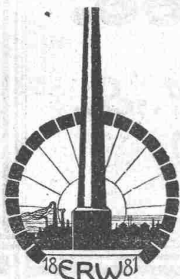
A. V. Lipinski & Co.
Zürich 7.**Ofen-Anlagen**

wirtschaftlich und betriebssicher für sämtliche Industrien.

Spezialität:

Glüh- und Härteöfen
Schmelz- und Schmiedeöfen
Dampfkesselmauerungen
Hochkaminbau

Für Projekte, Kostenvoranschläge, sowie Ausführungen empfiehlt sich bestens

E. Romegialli
WinterthurHaus gegründet 1881 — Telephon 1186
Prima Refer. — Geübtes Spezial-Personal
Grosses Lager in feuerfesten Materialien**Verzinkerei Zug A. G.**Fabrik für verzinkte
lackierte und rohe Blechwaren**Blecharbeiten nach jeder Zeichnung und
nach Mustern****Lohnverzinkung**

Verzinken von Draht in Rollen und Drahtgeweben.

Metall- & Kabelwerke^{A.} G., DornachKupfer, Messing, Bronze, Nickellegierungen
in Blechen, Stangen, Profilen, Drähten etc.