

Zeitschrift: Schweizerische Bauzeitung
Herausgeber: Verlags-AG der akademischen technischen Vereine
Band: 73/74 (1919)
Heft: 17

Werbung

Nutzungsbedingungen

Die ETH-Bibliothek ist die Anbieterin der digitalisierten Zeitschriften auf E-Periodica. Sie besitzt keine Urheberrechte an den Zeitschriften und ist nicht verantwortlich für deren Inhalte. Die Rechte liegen in der Regel bei den Herausgebern beziehungsweise den externen Rechteinhabern. Das Veröffentlichen von Bildern in Print- und Online-Publikationen sowie auf Social Media-Kanälen oder Webseiten ist nur mit vorheriger Genehmigung der Rechteinhaber erlaubt. [Mehr erfahren](#)

Conditions d'utilisation

L'ETH Library est le fournisseur des revues numérisées. Elle ne détient aucun droit d'auteur sur les revues et n'est pas responsable de leur contenu. En règle générale, les droits sont détenus par les éditeurs ou les détenteurs de droits externes. La reproduction d'images dans des publications imprimées ou en ligne ainsi que sur des canaux de médias sociaux ou des sites web n'est autorisée qu'avec l'accord préalable des détenteurs des droits. [En savoir plus](#)

Terms of use

The ETH Library is the provider of the digitised journals. It does not own any copyrights to the journals and is not responsible for their content. The rights usually lie with the publishers or the external rights holders. Publishing images in print and online publications, as well as on social media channels or websites, is only permitted with the prior consent of the rights holders. [Find out more](#)

Download PDF: 19.02.2026

ETH-Bibliothek Zürich, E-Periodica, <https://www.e-periodica.ch>

Schweizerische Bauzeitung

Abonnementspreis:

Schweiz 30 Fr. jährlich
Ausland 36 Fr. jährlich

Für Vereinsmitglieder:

Schweiz 24 Fr. jährlich
Ausland 29 Fr. jährlich
sofern beim Herausgeber
abonniert wird

WOCHENSCHRIFT

FÜR BAU-, VERKEHRS- UND MASCHINENTECHNIK

GEGRÜNDET VON A. WALDNER, ING. HERAUSGEBER A. JEGHER, ING., ZÜRICH

Verlag: A. & C. Jegher, Zürich — Kommissionsverlag: Rascher & Cie., Zürich und Leipzig

ORGAN

DES SCHWEIZ. ING.- & ARCHITEKTEN-VEREINS & DER GESELLSCHAFT EHEM. STUDIERENDER DER EIDG. TECHN. HOCHSCHULE

Insertionspreis:

4-gespalt. Pettizelle oder
deren Raum . 50 Cts.
Haupttitelseite: 80 Cts.
Alleinige Inseraten-An-
nahme: Rudolf Mosse,
Annoncen-Expedition,
Zürich, Basel und deren
Filialen und Agenturen

PERSONEN-&WAREN-AUFZÜGE

nach
bewährtem
System

für jede Leistung und Betriebsart

Schweiz. Wagonsfabrik Schlieren A. G., Schlieren-Zürich

Telephon: Selnau 11.15
Telegr.: Wagonsfabrik Schlieren

Behälter und Apparate

aus Eisen, Aluminium und Kupfer

Buss Aktiengesellschaft **Basel**

Motorwagen-Fabrik

Arbenz A. G.

Albisrieden-
-Zürich

Industrielle-

Kippwagen
Omnibusse
Strassen-Sprengwagen
Zisternenwagen
Müllabfuhrwagen
Fäkalienwagen

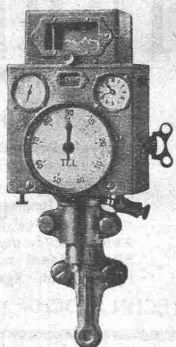
-Fahrzeuge

Fabrik

Elektrischer Fahrzeuge

Altstetten-
-Zürich

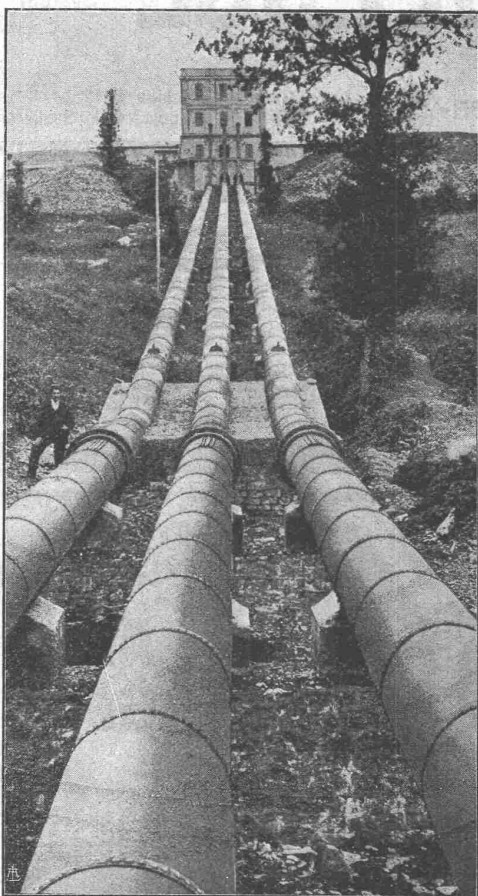
Tribelhorn A. G.



TEL

ist der vollkommenste **Kontroll-Apparat** für **Automobil-** und **Camion-Besitzer**

Verlangen Sie Spezial-Prospekte bei der
HASLER, A.-G., BERN



TUBI TOGNI BRESCIA

Société Anonyme au Capital de Lires 15,000,000

Etablissements: Brescia-Cogoleto

Bureaux: Milan et Rome

Conduites forcées

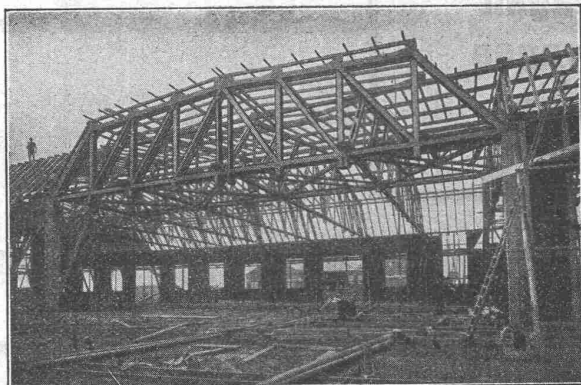
en tôle d'acier soudée ou rivée de tous diamètres et pressions
pour chûtes d'eau

500 Installations exécutées

Force totale utilisée au dessus de 1,200,000 HP

Barrages métalliques — grilles — appareils spéciaux de sécurité
— vannes — Accessoires pour conduite d'eau — Pylones métalliques — Réservoirs-Chaudières — Bombes pour gaz comprimés — Machineries spéciales pour l'Industrie chimique — pour sucrerie etc.

Le clichés représente l'Installation d'Isola — Società Idroelettrica Ligure-Milano — Diamètres des Tubes mm 600/700 — Chûte m 360 — Force HP 10 000



Holzkonstruktion Syst. Gabaz

für

Industriebauten aller Art, Hallen- und Saalbauten, landwirtschaftliche Gebäude, Flugzeughallen, Brücken und Brücken-Lehrgerüste etc.

Rein gelenkig wirkende, elastisch arbeitende Fachwerkkonstruktion. Wirtschaftliche stützenlose Spannweiten für horizontale und steile Dacheindeckungen bis 30 m und mehr. Keine Materialüberbeanspruchungen, deshalb praktisch unbegrenzte Lebensdauer. Bedeutende Baukostenersparnisse, kürzeste Lieferzeit, sehr leicht transportabel. Man verlange Prospekt und unverbindlichen Ingenieurbesuch.

Kurzfristige kostenlose Projektbearbeitung u. verbindl. Offertstellung.

✚ 81727 ✚ Ingenieurbureau, Bauunternehmung Auslandpatente

Industrie- und Gartenstädte - Baugesellschaft

32 Gessnerallee.

Zürich

Telephon S. 44.56

R·U·B·A·G

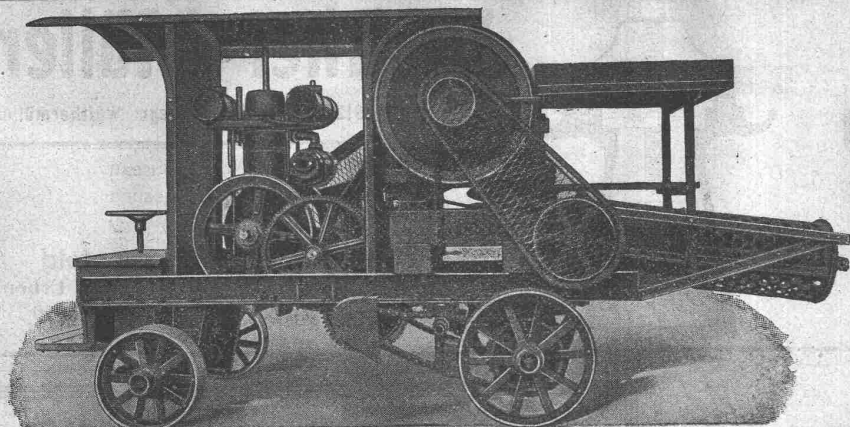
Maschinenbau A.-G., Zürich

vormals H. von Arx & Co.
und John B. Metzler, Zürich

Telegr.: RUBAG Zürich Tel.: Selnau
593 u. 594

Rollmaterial
Baumaschinen
Hebezeuge
Werkzeugmaschinen
Motoren etc.

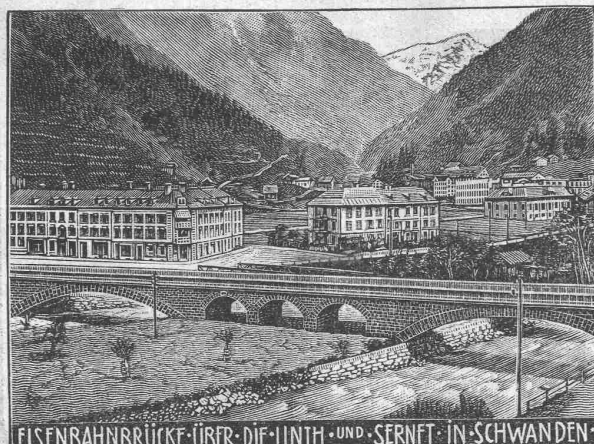
Grosse Lager



Wotan
gasgefüllt

Die bevorzugte Glühlampe

Siemens-Schuckertwerke
Zweigbüro Zürich



Heinrich Brändli, Horgen
Asphaltgeschäft

erstellt als Spezialität:

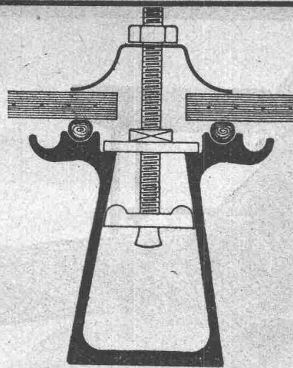

Asphalt-Arbeiten für Hoch- und Tiefbauten,
Asphalt-Isolierungen unter Grundwasserdruck,
Trockenlegung feuchter Lokale, salpeterhaltiger,
schwammiger Mauern etc.,
Asphaltierungen, öl- und säurefest, je nach Bedarf.

Mit Garantie fachgerechter Ausführung. Passende Ratschläge.
Feinste Referenzen.

Telegramme: Heinrich Brändli, Horgen. — Telephon Nr. 38.

Kittlose Glasdächer

System Zimmermann

Sprosse „Fortuna“ 

Walther & Müller

Telephon Nr. 912 **Bern** Telegr.: WalthermüllerEigenes technisches Bureau
Verlangen Sie unsern Besuch

Vertreter in:

ZürichP. Appel, Limmatstr. 55
Telephon: Selnau 66.54**Frauenfeld**Tuchschild's Erben
Telephon Nr. 70


F. & C. Ziegler Schaffhausen


Elektr. Wärmespeicher-Kachelöfen
mit leicht herausnehmbaren Heizelementen

**Elektrische
Fabrik- und Werkstatt-Heizungen
Warmluftheizungen**
**Elektrische
Heisswasserboiler, Durchlaufkessel
Eintauchheizkörper**
zur Erwärmung von Wasser, Oel und andern Flüssigkeiten

Elektrische Heizelemente
für Heiz- und Backöfen, Trockenschränke, Dörranlagen, Form-
trocknungskammern, Emaillier- und Lackier-Oefen, Bahn- und
Tramwagen usw.

Spezialfabrik für Lichtpauspapiere

H. Messerli, Zürich und BernAelteste Lichtpausanstalt der Schweiz. — Gegr. in Zürich 1876
Liefert prompt und billig unter Garantie:
Lichtpauspapiere eigener, bewährter Fabrikation,
Lichtpausapparate diverser Systeme, pneumat. u. elektr.
Lichtkopien auf blauem, weissem und braunem Grund,
Plandruck (Trockendruckverfahren) schwarz und farbig.

Bauguss

aller Art nach Zeichnungen und Modellen,

Guss

für Strassen- u. Wasserbau
wie Schachtabdeckungen und Strassenröste
nach eigenen Modellen und in allen ge-
wünschten Ausführungen empfiehlt in vor-
züglicher Ausführung, prompter Lieferung
und billigster Berechnung
P. Cretin, Eisengiesserei, Liestal

— Kostenvorschläge und Prospekte gratis und franko. —

AERO

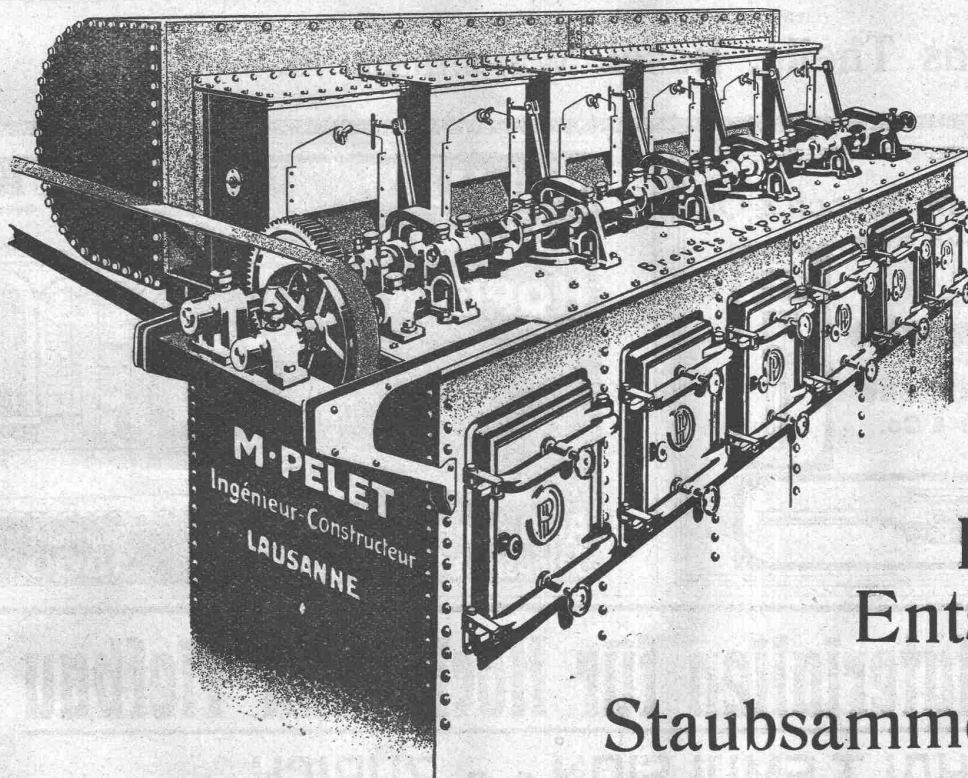
komplette autom. Betonier-AnlagenGewähr für grösste Arbeitslohn-Ersparnis.
Vollständige Ausnutzung aller Materialien
und Bindemittel. Grosse Rentabilität.
Robert Aebi & Co
ZÜRICH

JOSEPH VÖGELE

JOSEPH VÖGELE,
MANNHEIM.

Joseph Vögele
Mannheim

Weichen, Kreuzungen
Drehscheiben, Schiebebühnen
Rangierwinden
Spills

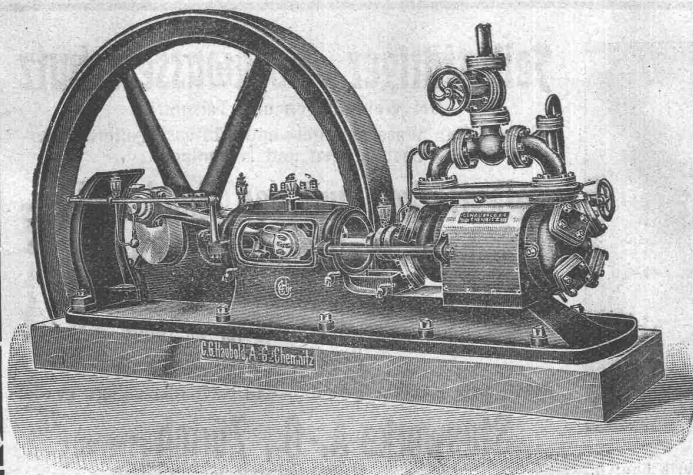


M. PELET

Ingénieur - Constructeur

LAUSANNE

Industrielle
Entstaubungs-
und
Staubsammel-Anlagen



**Haubold Kühl- u. Eiserzeugungs-
Anlagen**

nach dem **Ammoniak-** und
Kohlensäure-Kompressions-System

C. G. Haubold A.-G., Chemnitz i. Sa.
Maschinenfabrik

Baumann, Koelliker & Co.

Aktiengesellschaft für elektrotechnische Industrie

Zürich 1**Kontaktleitungen
elektrischer Bahnen****Dr. Cruse's Rekord-Oelbrenner mit Verbrennungsregler**

(Patente in allen Staaten angemeldet)

Für alle Feuerungen geeignet.

Ersparnis bis 30% je nach Anlage, weil durch den Verbrennungsregler ohne Handhabung des Heizers eine gleichbleibende und vollkommene Verbrennung erreicht wird.

Ausführliche Angebote ohne jede Verbindlichkeit bereitwilligst.

Generalvertretung für die Schweiz:

Hans Theile, Basel, Wallstrasse 16.**Dr. Hoigné vorm. M. Schoch & Co.**

Münsterhof 14 — Telefon S. 81.91

Zürich 1

Verkaufsstelle der

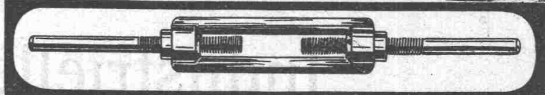
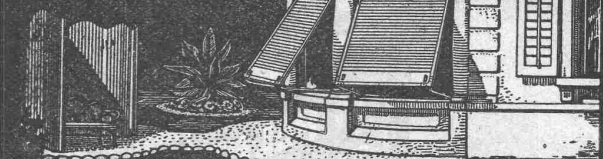
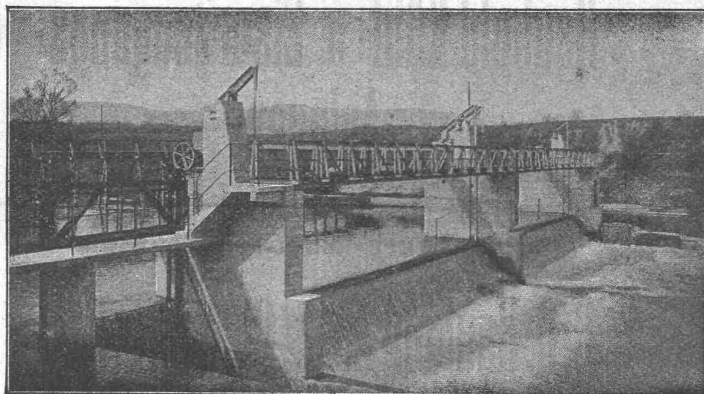
Hammerwerke

und

Gesenk-Schmiede

Gebr. Tüscher & Co.

Zürich

**WILH.
BAUMANN
HORGEN****Rolladen. Rolljalousien.
Jalousieladen. Rollschutzwände**Gegründet
1860**Dichtungs-Materialien für Hoch- und Tiefbau****Hafnerstrasse 7 ASPHALT-EMULSION A.-G. ZÜRICH** Tel. Selnau 4674Automatische Wehranlage in der Birs bei Münchenstein,
der Aktien-Gesellschaft Brown, Boveri & Co. und Portlandzement-Fabrik Laufen.**Selbsttätiger Hochwasserschutz**

bei Wehranlagen und Talsperren.

Selbsttätige Wasserspiegel- und Abflussregulierung an bestehenden und Neuanlagen.

Selbsttätige und von Hand bedienbare Wehrkonstruktionen.

Ausgeführt und im Bau:

Über 1000 Meter Wehrbreite für ca. 8000 m³/sek
Regulierungsfähigkeit.

Illustrierter Katalog, Projekte und Kostenanschläge gratis.

Stauwerke A.-G., Zürich (Schweiz)

St. Peterstrasse 15.

Centralheizungen J. Rukstuhl, Basel

Moderne INDUSTRIEBAUTEN

mit der Zeit angepassten Ausführungen
projektiert rasch und wirtschaftlich

H. KNOBEL, ZÜRICH 6

Weinbergstrasse 53 a. Telephon: Hottingen 20.48

Ingenieur- und Architekturbureau

SPEZIALKONSTRUKTIONEN:

1. Anlagen für Textilindustrie,
2. Gebäude für Elektrochemie,
3. Werkstätten für Maschinenbau,
4. Giessereien und Montierungshallen.

Keine Unternehmung



INTEGRANT

(SYSTEM NAATZ)

Zweckmässigster und billigster Integrier-
apparat zur raschesten Bestimmung von
Flächeninhalten, statischen und Trägheits-
momenten, Schwerpunkten, elastischen
Linien, kritischen Tourenzahlen, Stabili-
tätsberechnungen für Schiffe, zur Lösung
kinetischer und kinetostatischer Aufgaben
etc. nach dem Sehn- und Tangenten-
verfahren. Fehler unter 1%. Gratisbro-
schüre und Auskünfte durch die alleinige
Patentinhaberin f. d. Schweiz, Frankreich,
Belgien, England, U. S. Amerika u. Japan

Société Anonyme
Exploitation d'Inventions modernes
Zurich

LITOSILO

gestampfter, fugenloser

Kunstholz-Bodenbelag

Ausführung seit 18 Jahren unsere Spezialität.

Ch. H. Pfister & Co., Basel

Verzinkerei Zug A. G.

Fabrik für verzinkte
lackierte und rohe Blechwaren

Blecharbeiten nach jeder Zeichnung und
nach Mustern

Lohnverzinkung

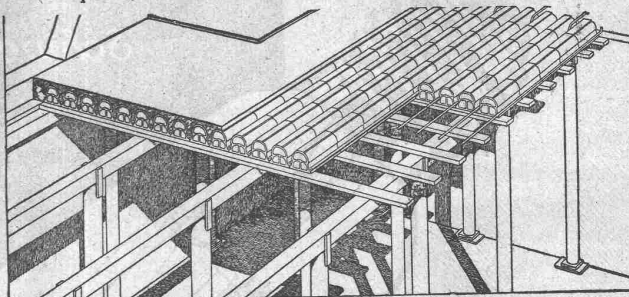
Verzinken von Draht in Rollen und Drahtgeweben.

Bauer & Albrecht, Zürich

Ingenieurbureau — Kaspar Escherhaus 19

Vorzüglichste Eisenbeton-Hohlkörperdecke „Pat. Wörner“

grösste stat. Sicherheit, absolute Feuersicherheit, isolierend, schall-
dämpfend, rissfrei. Für jede Spannweite und Belastung.



✚ 55494. D. R. P. 240007. ³/₈ Silb. Med. S. L. A. B. 1914.

Vielf. ausgef. in Bauten aller Art, wie: Schul-, Krankenhäuser, Kasernen,
Fabriken, Geschäfts-, Wohnhäuser, Villen, Käsereien, Stallungen,
Auskunft, Referenzen, Projekt prompt und kostenfrei.

Jules Weber's Erben Uster

Eisengiesserei

Maschinenguß aller Art — Massenartikel
Feuerbeständiger Guß — Kanalisationsguß

Telephon Nr. 111

Brückenisolierungen Kiesklebedächer Asphaltarbeiten

aller Art erstellen

Gysel & Cie., Asphalt-Fabrik-Käpfnach (Horgen)

Telephon 24 — Telegramme: Asphalt.

Bauer, A.-G., Zürich 6

Gegründet 1862



Moderne Tresoranlagen
Panzer Türen
Kassenschränke
Einmauerschränke

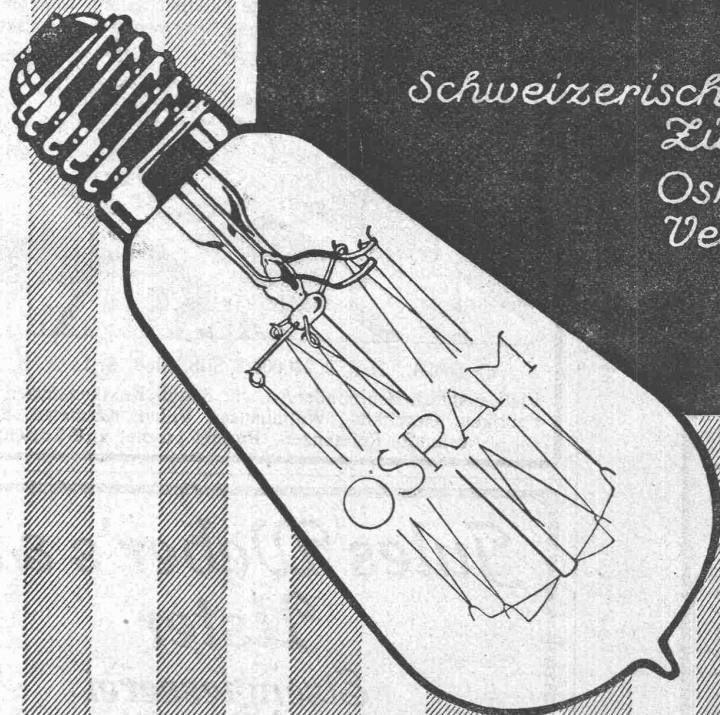
Archiv- und Bibliothek-
Anlagen

Kataloge zu Diensten

OSRAM

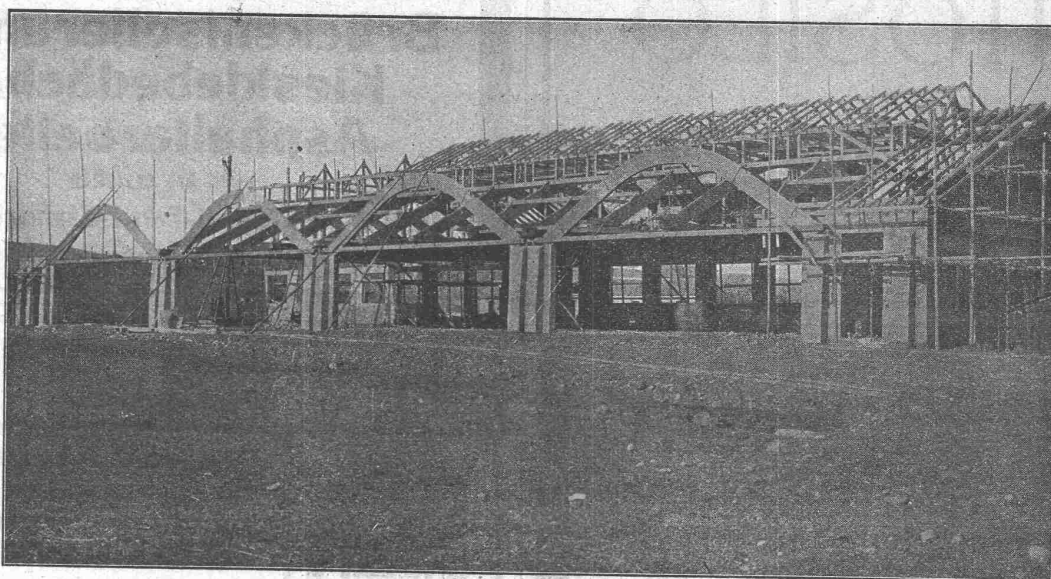
*Schweizerische Auergesellschaft
Zürich*

*Osramlampen-Fabrik
Veltheim-Winterthur*



Hetzer-Construktionen

Schweizer-Patente Nr. 33871, 40409, 50660, 73063



Neue Flugzeughalle auf dem Eidg. Flugplatz in Dübendorf (im Bau)

Schweiz. A.-G. für Hetzer'sche Holzbauweisen, Zürich