

**Zeitschrift:** Schweizerische Bauzeitung  
**Herausgeber:** Verlags-AG der akademischen technischen Vereine  
**Band:** 73/74 (1919)  
**Heft:** 15

## **Werbung**

### **Nutzungsbedingungen**

Die ETH-Bibliothek ist die Anbieterin der digitalisierten Zeitschriften auf E-Periodica. Sie besitzt keine Urheberrechte an den Zeitschriften und ist nicht verantwortlich für deren Inhalte. Die Rechte liegen in der Regel bei den Herausgebern beziehungsweise den externen Rechteinhabern. Das Veröffentlichen von Bildern in Print- und Online-Publikationen sowie auf Social Media-Kanälen oder Webseiten ist nur mit vorheriger Genehmigung der Rechteinhaber erlaubt. [Mehr erfahren](#)

### **Conditions d'utilisation**

L'ETH Library est le fournisseur des revues numérisées. Elle ne détient aucun droit d'auteur sur les revues et n'est pas responsable de leur contenu. En règle générale, les droits sont détenus par les éditeurs ou les détenteurs de droits externes. La reproduction d'images dans des publications imprimées ou en ligne ainsi que sur des canaux de médias sociaux ou des sites web n'est autorisée qu'avec l'accord préalable des détenteurs des droits. [En savoir plus](#)

### **Terms of use**

The ETH Library is the provider of the digitised journals. It does not own any copyrights to the journals and is not responsible for their content. The rights usually lie with the publishers or the external rights holders. Publishing images in print and online publications, as well as on social media channels or websites, is only permitted with the prior consent of the rights holders. [Find out more](#)

**Download PDF:** 20.02.2026

**ETH-Bibliothek Zürich, E-Periodica, <https://www.e-periodica.ch>**

# Schweizerische Bauzeitung

**Abonnementspreis:**

Schweiz 30 Fr. jährlich  
Ausland 36 Fr. jährlich

**Für Vereinsmitglieder:**

Schweiz 24 Fr. jährlich  
Ausland 29 Fr. jährlich  
sofern beim Herausgeber  
abonniert wird

**WOCHENSCHRIFT**

FÜR BAU-, VERKEHRS- UND MASCHINENTECHNIK

GEGRÜNDET VON A. WALDNER, ING. HERAUSGEBER A. JEGHER, ING., ZÜRICH

Verlag: A. & C. Jegher, Zürich — Kommissionsverlag: Rascher & Cie., Zürich und Leipzig

**ORGAN**

DES SCHWEIZ. ING.- & ARCHITEKTEN-VEREINS & DER GESELLSCHAFT EHEM. STUDIERENDER DER EIDG. TECHN. HOCHSCHULE

**Insertionspreis:**

4-gespalt. Petitzeile oder  
deren Raum . . 50 Cts.  
Haupttitelseite: 80 Cts.  
Alleinige Inseraten-An-  
nahme: Rudolf Mosse,  
Annoncen-Expedition,  
Zürich, Basel und deren  
Filialen und Agenturen

## PERSONEN-&WAREN-AUFZÜGE

nach  
bewährtem  
System

für jede Leistung und Betriebsart

Schweiz. Wagonsfabrik Schlieren A. G., Schlieren-Zürich

Telephon: Selnau 11.15  
Telegr.: Wagonsfabrik Schlieren

### Buss A.-G. Basel

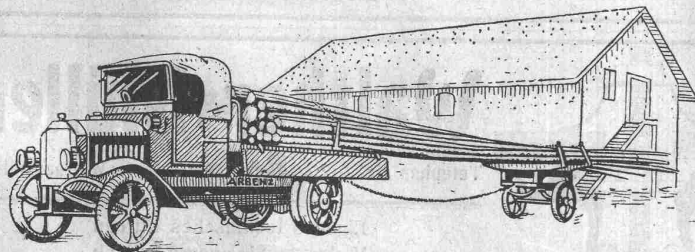
Werk Pratteln

**Eisenkonstruktionen** (Brücken, Hochbauten, etc.)

**Behälter & Apparate** aus Eisen, Aluminium und Kupfer

**Ofenbau** (Härte-, Glüh-, Einsatz- und andere Oefen)

Lohnhärtnerei



Spezialwagen für Langholztransport

Motorwagen-Fabrik

## Arbenz A.-G.

Albisrieden-Zürich

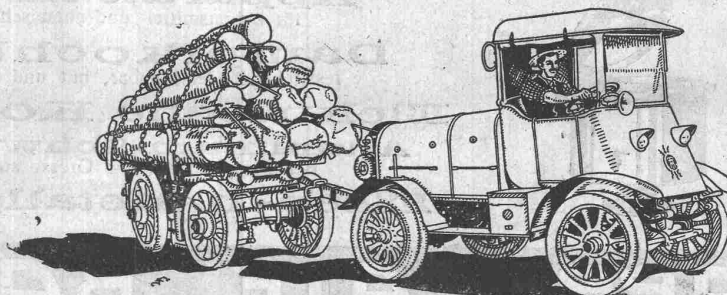
## Industrielle Fahrzeuge.

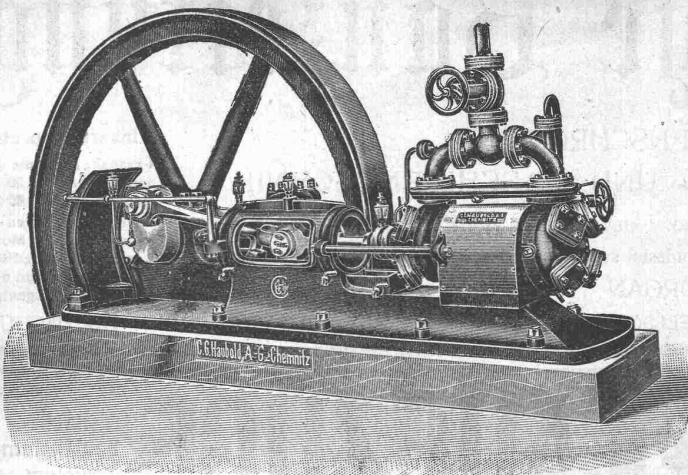
Fabrik Elektrischer  
Fahrzeuge

### Tribelhorn A. G.

Altstetten-Zürich

Elektro-Traktor

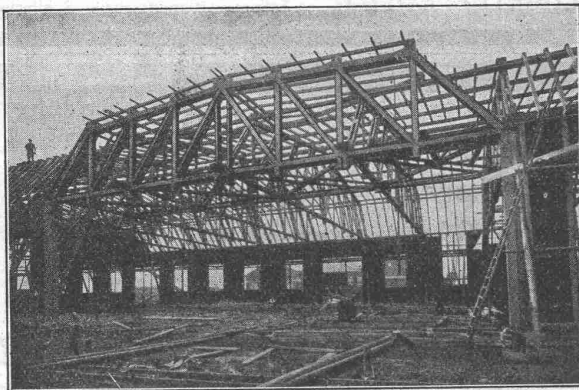




## Haubold Kühl- u. Eiszeugungs- Anlagen

nach dem **Ammoniak-** und  
**Kohlensäure-Kompressions-System**

**C. G. Haubold A.-G., Chemnitz i. Sa.**  
Maschinenfabrik



## Holzkonstruktion Syst. Gabaz

für

**Industriebauten aller Art, Hallen- und Saalbauten,  
landwirtschaftliche Gebäude, Flugzeughallen  
Brücken und Brücken-Lehrgerüste etc.**

Rein gelenkig wirkende, elastisch arbeitende Fachwerkkonstruktion.  
Wirtschaftliche stützenlose Spannweiten für horizontale und steile  
Dacheindeckungen bis 30 m und mehr. Keine Materialüberbeanspru-  
chungen, deshalb praktisch unbegrenzte Lebensdauer. Bedeutende  
Baukostenersparnisse, kürzeste Lieferzeit, sehr leicht transportabel.

Man verlange Prospekt und unverbindlichen Ingenieurbesuch.

Kurzfristige kostenlose Projektbearbeitung u. verbindl. Offertstellung.

✚ 81727 ✚ Ingenieurbureau, Bauunternehmung Auslandpatente  
**Industrie- und Gartenstädte - Baugesellschaft**

32 Gessnerallee

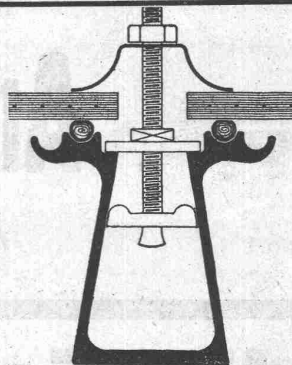
Zürich

Telephon S. 44.56

## Kittlose Glasdächer

System Zimmermann

Sprosse „Fortuna“ ➡



## Walther & Müller

Telephon Nr. 912 **Bern** Telegr.: Walthermüller

Eigenes technisches Bureau  
Verlangen Sie unsern Besuch

Vertreter in:

**Zürich**

P. Appel, Limmatstr. 55  
Telephon: Selnau 66.54

**Frauenfeld**

Tuchschmid's Erben  
Telephon Nr. 70

## ZENTRALHEIZUNGSFABRIK A.G. BERN



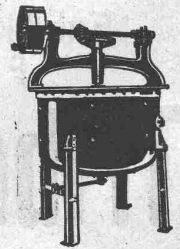
**Apparate aller Art**  
für Lebensmittel- und chemische Industrie

**Dampfkochkessel**  
feststehend oder kippbar, mit und ohne Rührwerk

**Elektrische Kochkessel**

**Aluminium-Schweisswerk**  
Behälter jeder Art und Grösse aus Aluminium

**Eisen- u. Metallgiesserei**



## APPARATE - BAUANSTALT





# Heinrich Brändli, Horgen

Asphalt-, Dachpappen- und Holz-Zementfabrik

erstellt Asphaltarbeiten für jeden  
Bedarf bei Hoch- und Tiefbauten.

Spezialität: Asphalt Isolierungen für wasserdichte Abdeckungen von  
Brücken, Viadukten, Gewölben, Ueber- und Unterführungen jeglicher Art,  
bei Eisenbahn- und Strassenbauten nach System Heinrich Brändli, in  
bestbewährten Ausführungen.

Sorgfältige Bedienung. Sichere Garantie-Uebernahme. Feinste Referenzen.  
Telegramm-Adresse: Heinrich Brändli, Horgen. — — Telephon Nr. 38.

# GRANIT

A.-G. H. Schulthess, Personico (Tessin)

Direktion in Lavorgo (Tessin) — Telephon 9

Zweibureau: Eichstr. 9, Zürich 3, Telephon 66.75

Ausgedehnte Steinbrüche und Werkplätze in Personico (Station Bodio), Cresciano (Station Osogna), Tenero (Station Gordola)  
und im Verzascatal.

Spezialität: Weisszer Verzascagranit für bessere Treppenanlagen.

Lieferantin sämtlicher innerer Treppenanlagen zur Universität Zürich, zum Naturwissenschaftlichen und Land- und  
Forstwirtschaftlichen Institut der Eidgenössischen Technischen Hochschule, zum Bezirksgebäude Zürich.

# Eisenwerk-Aktiengesellschaft Bosshard & Cie., Näfels.

## Abteilung Eisenhochbau:

Brücken, Hochbauten, Reservoirs, Maste etc. etc.

## Abteilung Maschinenfabrik u. Giesserei:

Mechanische Förderanlagen, Schleusen und Wehr-  
anlagen, Krane aller Systeme, Maschinen- u. Bauguss.

# R·U·B·A·G, Maschinenbau A.G.

vormals H. v. Arx & Co. und John B. Metzler

ZÜRICH

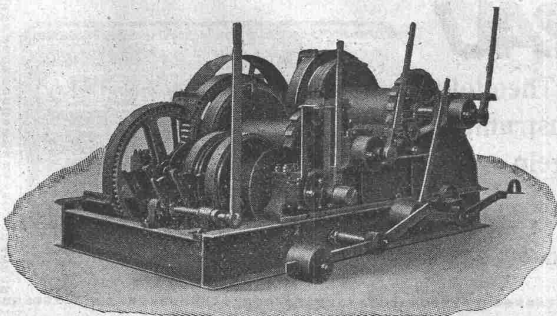
Telegramme: RUBAG — Telephon: Selnau 593 u. 594

Rollmaterial, Bau- u. Werkzeugmaschinen

Hebezeuge, Steinbrecher

Mischmaschinen, Motoren, Seilbahnen

Verkauf — Vermietung



**FÜR DAS TECHNISCHE BUREAU****Bureau-Möbel**

liefern in erstklassiger Ausführung; ab Lager und  
Extraanfertigungen. — Erste Referenzen. — Verlangen  
Sie unverbindliche Vorschläge.

**Rüegg-Naegeli & Cie, Zürich**  
Abteilung Vertikal.

Zweifacher

**Loga-Rechenschieber**

Patent H. Daemen-Schmid  
Preis Fr. 10.50 mit Anleitungen.

**Unübertroffen leistungsfähig** für Techniker, Gewerbe-  
treibende, Fabrikanten und Kaufleute, sowie als Lehr-  
mittel für sämtliche Schulen.

**Schweizerische Erfindung! Schweizer Fabrikat!**

Verlangen Sie Prospekt B/1  
unter Angabe Ihres Berufes.

**Loga-Calculator A.-G., Zürich**  
vormals Daemen-Schmid & Co

SCHWEIZ.  
**LICHTPAUSANSTALTEN A.-G.**  
Auf der Mauer 4 **ZÜRICH** Auf der Mauer 4

**Heliographie**  **Negrographie**  
Spezialität: **Trockendruck** (Plandruck)  
Heliographie-Paus- und Zeichenpapiere  
**Lichtpaus-Apparate**  
Man verlange Muster u. Preislisten.

**BAUER A.G.****Zürich 6**

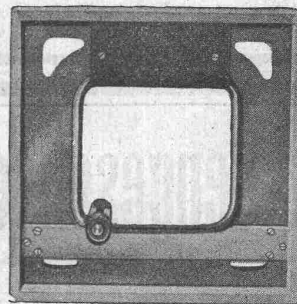
Geldschrank- und Tresorbau

Bau von Archiv- u. Bibliothek-Anlagen

Büromöbel f. Vertikal-Registatur

aus Stahlblech in höchster Vollkommenheit

Kataloge zur Verfügung

**Klingelfuss, Aarau**

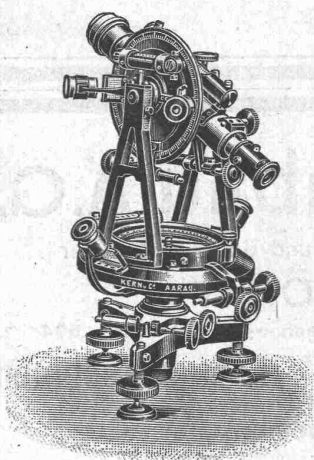
Kontroll - Wasserwagen

Montage- und

Werkstattwasserwagen

Bau-Wasserwagen

Libellen

Kataloge und Offerten  
gratis**Mathematisch-mechanisches Institut**

**Kern**  
**AARAU**

Gegründet 1819

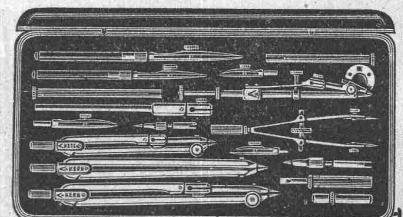
Einfache und Repetitions-Theodolite

Bautheodolite - Nivellier-Instrumente

Messtische - Kippregeln

**Präzisions-Reisszeuge**

Kataloge gratis und franko





# AERO

automatisch arbeitender

## Beton- u. Mörtel-Mischer

Patentverfahren.

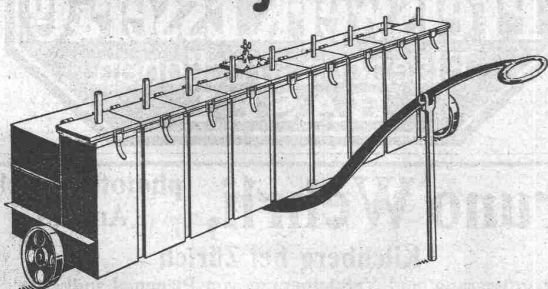
Mehrfach amtlich kontrollierte Belege und bautechnisch kompetente Referenzen.

### Robert Aebi & Co

Zürich

# Centralheizungen J. Rukstuhl, Basel

## Fahrbare Acetylen-Hochleistungsentwickler



für stündliche Gasleistungen bis zu 50 000 Liter zum Autogenschweissen im Hoch- und Tiefbau, Eisenbahn- und Brückenbau, Werften, Thermogenarbeiten, Beleuchtungs- und Scheinwerferanlagen usw., nach den Patenten.

**Acetylen-Motor, Bern, Belpstrasse Nr. 30**



## Echelles

mécaniques

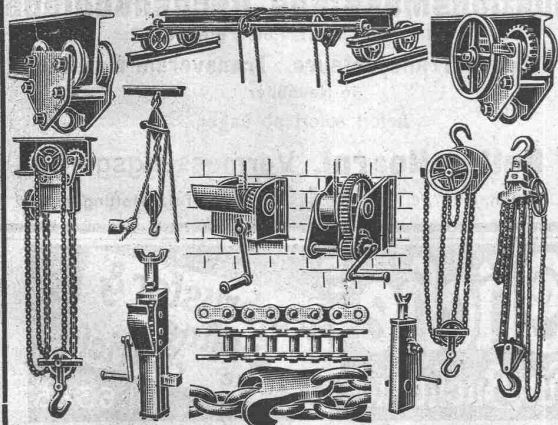
pour

le service d'installation et de feu sont fourni

par la  
fabrique de  
tuyaux en  
chanvre et de ma-  
tériel d'incendie

**Ehrsam**

Wädenswil (Zurich)



## J. Brun & Co, Nebikon

### Ketten- und Hebezeugfabrik

liefert prompt und billig:

Laufwinden, Laufkatzen  
Flaschenzüge, Wandwinden, Fuss-  
winden mit Holz- oder Eisenschaft  
Wellenböcke, Bauwinden  
Stockwinden

### Ketten für alle Zwecke!

Stets grosser Lagervorrat in kuranten  
Hebezeugen!

Telegramme: Brun Nebikon  
Telephon Nr. 12



# Dichtungs-Materialien für Hoch- und Tiefbau

Hafnerstrasse 7 **ASPHALT-EMULSION A.-G. ZÜRICH** Tel. Selnau 4674

# LITOSILO

gestampfter, fugenloser

Kunstholz-Bodenbelag

Ausführung seit 18 Jahren unsere Spezialität.

Ch. H. Pfister &amp; Co., Basel

## PHOTOGRAPHIE

### Spezialität in Architektur-Aufnahmen

Techn. Konstruktionen, Intérieur, Maschinen etc.

Aufnahmen für Kataloge und Werke aller Art.

H. Wolf-Bender, Kappelergasse 16, Zürich.

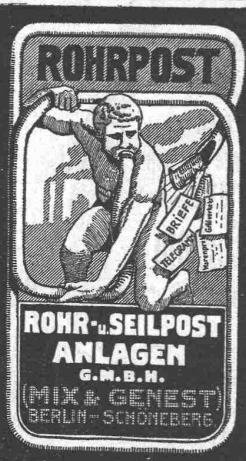
— Atelier für technische Photographie. —

## Verzinkerei Zug A. G.

Fabrik für verzinkte  
lackierte und rohe BlechwarenBlecharbeiten nach jeder Zeichnung und  
nach Mustern

### Lohnverzinkung

Verzinken von Draht in Rollen und Drahtgeweben.



## Postes pneumatiques et postes par cable

pour

bureaux de poste, administrations, caisses d'épargne, bazars, journaux, banques, hôtels etc. etc.

Agence générale pour la Suisse:

Walter Reuter

Bâle

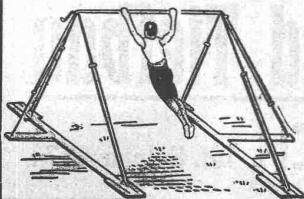
Téléphone 3368

Références suisses de 1<sup>er</sup> ordre.Schweizerische Turngerätefabrik  
Alder-Fierz & Gebr. Eisenhut  
Küsnacht bei Zürich

## Turngeräte aller Art

für Schulen, Vereine  
und PrivateUebernahme kompletter  
Einrichtungen für Turn-  
hallen und -Plätze

Telephon

Man verlange Preis-  
Courant

## Brückenisolierungen Kiesklebedächer Asphaltarbeiten

aller Art erstellen

Gysel &amp; Cie., Asphalt-Fabrik-Käpfnach (Horgen)

Telephon 24 — Telegramme: Asphalt.

## TREIBRIEMEN

in Leder und Balata, Näh- und Binderleinen,  
technische Lederartikel, Riemenverbindungen

Gut &amp; Co., Lederhandlung, Zürich



## Bruno Wehrli, phototechnische Anstalt

Kilchberg bei Zürich

Vergrößerung und Verkleinerung von Plänen, Landkarten  
Zeichnungen etc. auf jeden Masstab

## Nivellierlatten, Jalons, Messtangen Reduktionsmasstäbe, Rechenschieber

Universal, Rietz, Peter, Electro

Präzisions-Transporteure, Transversal-Masstäbe  
in Neusilber

liefert sofort ab Lager

J. Keller-Hoerni, Vermessungsgeräte,

Tel.: Hottingen 37.76

Zürich 8

Tel.: Hottingen 37.76

**Cliche's**  
für Buchdruck  
Armbruster & Söhne  
Zürich  
Ob. Zäune  
Tel: 63 65

## Gummiwaren für technische Zwecke

Englische Kanalhasen

Regenmäntel, Pelerinen, Hanfschläuche, Saug- u. Druckschläuche  
Stoffbüchsenpackungen, Dichtungsplatten liefert preiswert

A. Brunner

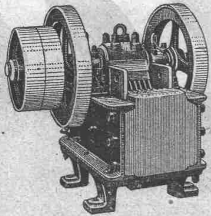
Fritz Brunner's Nachf., Basel.



## U. Ammann, Maschinenfabrik Langenthal

Spezialfabrik für den Bau moderner

### Bartzerkleinerungs-Maschinen



Stabile, fahrbare und  
Automobil-Steinbrecher  
in 20 verschiedenen  
Typen und Grössen  
Strassenbau-Maschinen



## F&C Ziegler Schaffhausen



**Elektr. Wärmespeicher-Kachelöfen**  
mit leicht herausnehmbaren Heizelementen

**Elektrische  
Fabrik- und Werkstatt-Heizungen  
Warmluftheizungen**

**Elektrische  
Heisswasserboiler, Durchlaufkessel  
Eintauchheizkörper**  
zur Erwärmung von Wasser, Öl und andern Flüssigkeiten

**Elektrische Heizelemente**  
für Heiz- und Backöfen, Trockenschränke, Dörranlagen, Form-  
trocknungskammern, Emaillier- und Lackier-Oefen, Bahn- und  
Tramwagen usw.

## Jules Weber's Erben Uster Eisengiesserei

*Maschinenguß aller Art — Massenartikel  
Feuerbeständiger Guß — Kanalisationsguß*

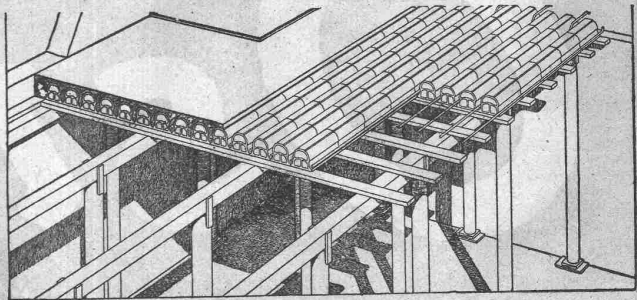
Telephon Nr. 111

## Bauer & Albrecht, Zürich

Ingenieurbureau — Kaspar Escherhaus 19

**Vorzüglichste Eisenbeton-Hohlkörperdecke „Pat. Wörner“**

größte stat. Sicherheit, absolute Feuersicherheit, isolierend, schalldämpfend, rissfrei. Für jede Spannweite und Belastung.



⊕ 55494. D. R. P. 240007. Silb. Med. S. L. A. B. 1914.

Vielf. ausgef. in Bauten aller Art, wie: Schul-, Krankenhäuser, Kasernen, Fabriken, Geschäfts-, Wohnhäuser, Villen, Kaserne, Stallungen, Auskunft, Referenzen, Projekt prompt und kostenfrei.

## Theodor Bertschinger

Hoch- und Tiefbau-Unternehmung

**Lenzburg und Zürich**

Muschel-Sandsteinbruch

**„Steinhof“**

Othmarsingen

(Marine-Molasse)

Lieferung von

**Roh- und Hausteine**

in gelblicher u. bläulicher Färbung,  
dekorative Struktur, warmer Ton

Referenzen:

„Peterhof“ und „Leuenbank“  
Paradeplatz, Zürich,

Geschäftshaus „Singer“

Marktplatz, Basel

Verwaltungsgebäude

„Piccard, Pictet & Cie., Genf“  
u. a. m.



## K. Schäffer

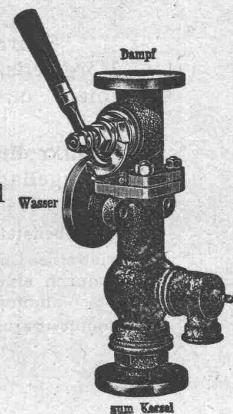
Lager und Verkaufsstelle  
von

**Schäffer & Budenberg**  
G. m. b. H.

Zürich, Stampfenbachstr. 61

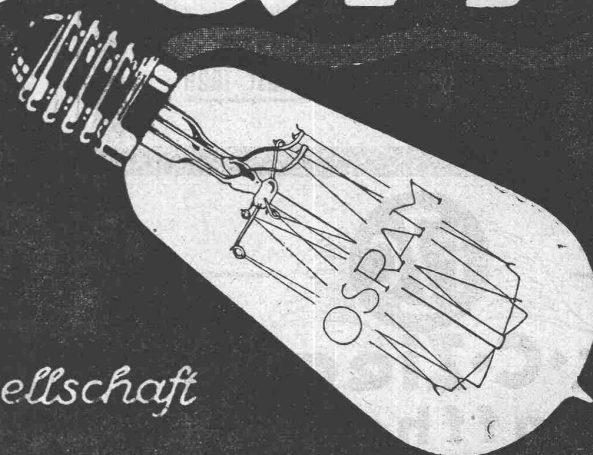


Manometer  
Thermometer  
Hähne  
Ventile  
Schieber  
Injektoren  
Wasserstände  
Pumpen





# Osrām



*Schweizerische Auergesellschaft  
Zürich  
Osramlampen-Fabrik Veltheim-Winterthur*



GESELLSCHAFT DER LUDW. VON ROLL'SCHEN EISENWERKE  
: FILIALE: EISENWERK CLUS KT. SOLOTHURN :



Ausführungsrecht für die Schweiz der

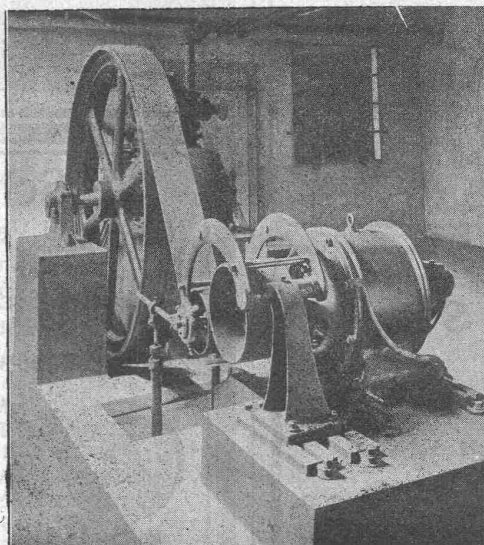
## Patent-LENIX-Getriebe

**Direkter**  
Antrieb bei grössten  
Uebersetzungs - Ver-  
hältnissen und klein-  
sten Achsendistanzen.

**Sparen**  
Vorgelege, Kraft,  
Riemen und Platz.

Lenixrollen auf  
Kugellagern.

**Nebenstehend:**  
Antrieb eines Luftkompres-  
sors durch einen Elektro-  
motor.  
Kraftübertragung 50 PS.



**Ueber**  
4500 Lenix-Apparate  
geliefert für Ueber-  
tragungen bis 1000 PS  
und Uebersetzungs-  
Verhältnisse bis 1:25.

**Komplete Transmissions-  
Anlagen.**

f. alle Industriezweige,  
in mod. Ausführung  
m. Ringschmierlagern  
oder Kugellagern.

**Benn-Kupplungen.**