

Zeitschrift: Schweizerische Bauzeitung
Herausgeber: Verlags-AG der akademischen technischen Vereine
Band: 73/74 (1919)
Heft: 14

Werbung

Nutzungsbedingungen

Die ETH-Bibliothek ist die Anbieterin der digitalisierten Zeitschriften auf E-Periodica. Sie besitzt keine Urheberrechte an den Zeitschriften und ist nicht verantwortlich für deren Inhalte. Die Rechte liegen in der Regel bei den Herausgebern beziehungsweise den externen Rechteinhabern. Das Veröffentlichen von Bildern in Print- und Online-Publikationen sowie auf Social Media-Kanälen oder Webseiten ist nur mit vorheriger Genehmigung der Rechteinhaber erlaubt. [Mehr erfahren](#)

Conditions d'utilisation

L'ETH Library est le fournisseur des revues numérisées. Elle ne détient aucun droit d'auteur sur les revues et n'est pas responsable de leur contenu. En règle générale, les droits sont détenus par les éditeurs ou les détenteurs de droits externes. La reproduction d'images dans des publications imprimées ou en ligne ainsi que sur des canaux de médias sociaux ou des sites web n'est autorisée qu'avec l'accord préalable des détenteurs des droits. [En savoir plus](#)

Terms of use

The ETH Library is the provider of the digitised journals. It does not own any copyrights to the journals and is not responsible for their content. The rights usually lie with the publishers or the external rights holders. Publishing images in print and online publications, as well as on social media channels or websites, is only permitted with the prior consent of the rights holders. [Find out more](#)

Download PDF: 07.01.2026

ETH-Bibliothek Zürich, E-Periodica, <https://www.e-periodica.ch>

Schweizerische Bauzeitung

Abonnementspreis:

Schweiz 30 Fr. jährlich
Ausland 36 Fr. jährlich

Für Vereinsmitglieder:

Schweiz 24 Fr. jährlich
Ausland 29 Fr. jährlich
sofern beim Herausgeber
abonniert wird ::

WOCHENSCHRIFT

FÜR BAU-, VERKEHRS- UND MASCHINENTECHNIK

GEGRÜNDET VON A. WALDNER, ING. HERAUSGEBER A. JEGHER, ING., ZÜRICH

Verlag: A. & C. Jegher, Zürich — Kommissionsverlag: Rascher & Cie., Zürich und Leipzig

ORGAN

DES SCHWEIZ. ING.- & ARCHITEKTEN-VEREINS & DER GESELLSCHAFT EHEM. STUDIERENDER DER EIDG. TECHN. HOCHSCHULE

Insertionspreis:

4-gespalt. Petitzeile oder
deren Raum . . 50 Cts.
Haupttitelseite: 80 Cts.
Alleinige Inseraten-An-
nahme: Rudolf Mosse,
Annoncen-Expedition,
Zürich, Basel und deren
Filialen und Agenturen

Baukontor Bern A. G.

Bureau: Hirschengraben 7
Hauptlager: Effingerstrasse
Telephone: 3271 und 1723

Einkaufs- u. Auskunftsstelle
für Baumaterialien, Holz, Eisen en gros



Verkauf sämtlicher Baumaterialien

Spezialgeschäft für Baukeramik
Boden- und Wandplatten

Erstklassige Vertretungen
Verkehr nur mit dem Baugewerbe

Ingenieurbureau

Klingler & Leuprecht

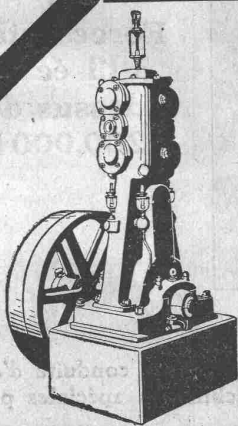
Diplom. Ingenieure

Wallstrasse Nr. 24 Basel Telephon Nr. 6254

Eisenbeton-Bau

Fabriken, Lagerhäuser, Silos etc. — Patent. hölzerner Fachwerksbinder.

Statische Berechnungen jeder Art — Expertisen — 30jährige Erfahrung.



Kompressoren Vakuumpumpen

Weitere Erzeugnisse:

**Nassluftpumpen, Kondensatoren, Filterpressen
Rührwerke, Zentrifugen**

Maschinenfabrik Burckhardt, Aktiengesellschaft, Basel

A.-G. Theodor Bell & Cie.

Kriens - Luzern

Wasserturbinen

Präzisions-Oeldruck-Regulatoren
Komplette hydraulische Anlagen



Otis Aufzugswerke

Schweizer Fabrikat, Gebr. Laue

Wädenswil

♦♦
Elektrische
Hydraulische
Transmissions-
Hand-Aufzüge

Ueber 60000 Anlagen

Telephon 89

Gegründet 1878



TUBI TOGNI :: BRESCIA

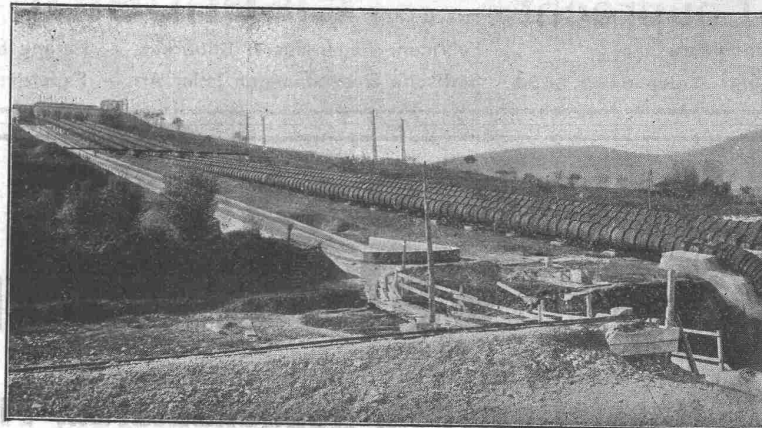
Société Anonyme au Capital de L. 15,000,000

Etablissements: **Brescia-Cogoleto** :: Bureaux: **Milan et Rome**

Conduites forcées

en tôle d'acier soudée ou rivée de tous diamètres et pressions pour chûtes d'eau

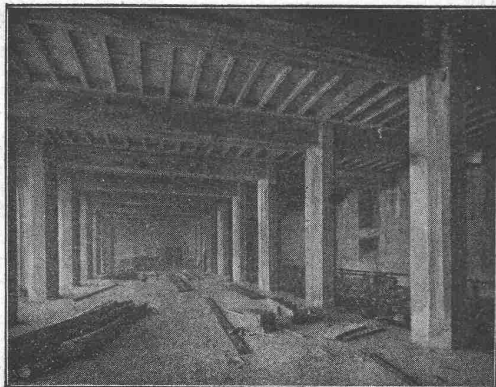
500
Installations
exécutées



Force totale
utilisée au
dessus de
1,200,000 H. P.

Soc. Ital. di Elettrochimica - Roma - Installation du Pescara

Barrages métalliques - grilles - appareils spéciaux de sécurité - vannes - Accessoires pour conduite d'eau
Pylones métalliques - Réservoirs-Chaudières - Bombes pour gaz comprimés - Machineries spéciales pour
l'Industrie chimique - pour sucrerie etc.



Terner & Chopard

Ingenieur-Bureau

Telephon:
Hottingen 19.15

Zürich 1

Caspar Escher-Haus

Telegramme:
Terucho

Armierter Beton

im Hoch- und Tiefbau.

Spezialitäten:

Industriebauten u. Hetzer-Konstruktionen

Eisenwerk-Aktiengesellschaft Bosshard & Cie., Näfels.

Abteilung Eisenhochbau:

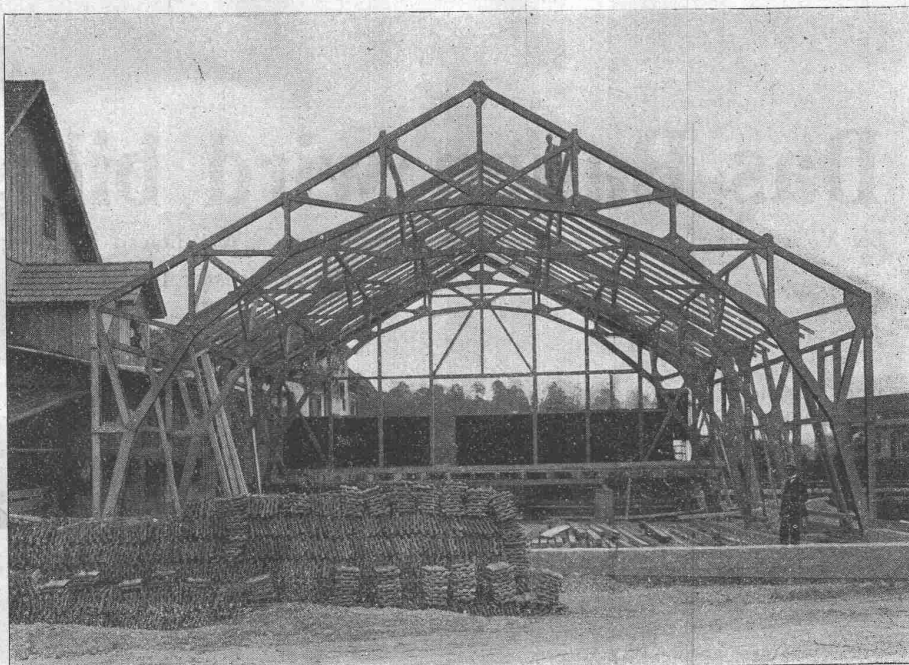
Brücken, Hochbauten, Reservoirs, Maste etc. etc.

Abteilung Maschinenfabrik u. Giesserei:

Mechanische Förderanlagen, Schleusen und Wehranlagen, Krane aller Systeme, Maschinen- u. Bauguss.

Moderner Holzbau System „Holzfachwerk“

Zweigelenkbinder
in System
Holzfachwerk für
Lagerhaus Olten.

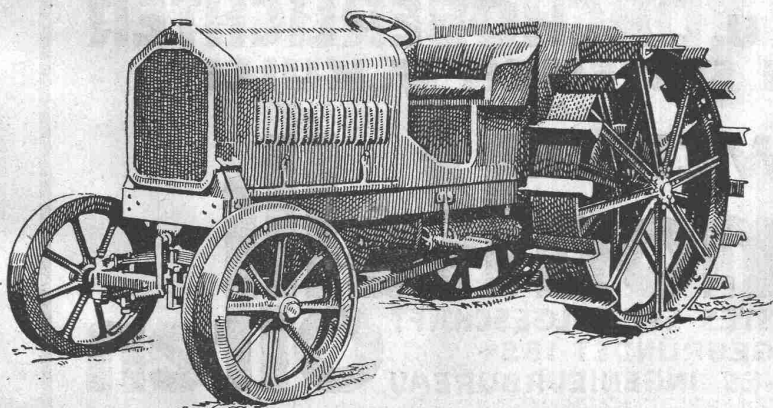


Zweigelenkbinder
in System
Holzfachwerk für
Lagerhaus Olten.

Leicht, billig, rasche Montage. Jede gewünschte Form statisch einwandfrei ausführbar. Mehrere 1000 m² überbaut. — Holzersparnis bis 50 %.

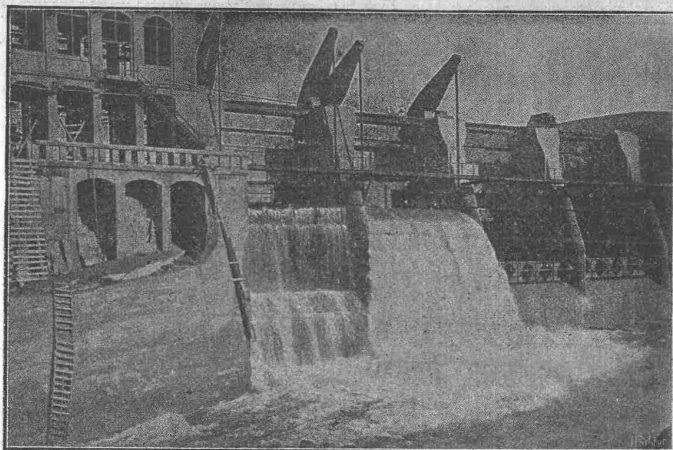
Man verlange kostenlose Offerte von den Patent-Inhabern:

KIENAST & HAMMERER, Ingenieur-Architekturbureau ZÜRICH, Seefeldstrasse 47, Telephon Hottingen 48.08



Lastwagen Omnibusse Traktoren

Motorwagenfabrik Berna A.-G.
Olten (Schweiz)



Zwei von sieben selbsttätigen Ueberfallwehren, je 10,00 m breit, 6,00 m hoch, der Stauanlage Riegos y Fuerza del Ebro S. A. Tremp (Spanien).

Selbsttätiger Hochwasserschutz

bei Wehranlagen und Talsperren.
Selbsttätige Wasserspiegel- und Abflussregulierung an bestehenden und Neuanlagen.

Selbsttätige und von Hand bedienbare Wehrkonstruktionen.

Ausgeführt und im Bau:

Ueber 1000 Meter Wehrbreite für ca. 8000 m³/sek
Regulierfähigkeit.

Illustrierter Katalog, Projekte und Kostenanschläge gratis.

Stauwerke A.-G., Zürich (Schweiz)

St. Peterstrasse 15.

Das Bauen wird billiger

bei Verwendung unserer Fenster und Türnormalien. Wir liefern zu billigen Preisen

Normal-Fenster 100 × 145 cm im Lichten

Zimmer-Türen 83 × 205 " " "

" 73 × 205 " " "

" 63 × 205 " " "

und sämtliche übrigen Bauschreinerarbeiten, wie Haustüren, Jalousieläden, Täfer etc., sowie unsere Spezial-Küchen-, Keller- und Garten-Möbel. Verlangen Sie unverbindlichen Besuch.

Hoch- und Tiefbau A.-G. Aarau

vorm. Baugeschäft M. ZSCHOKKE A.-G. Gegründet 1860

**GLASDÄCHER u. DACHOBERLICHTER
IN KITTLOSEN SYSTEMEN „KULLI“**

GLASDACH-WERKE



Simon Kulli
ÄLTESTES SPEZIALGESCHÄFT
GEGRÜNDET 1854
EIGENES INGENIEURBUREAU

SCHWEIZER
FIRMA

Olten

Hetzer-Construktionen

Ueberdeckte Fläche in der Schweiz rund 180,000 m²

Offertstellung und Ausführung durch:

Schweiz. A.-G. für Hetzer'sche Holzbauweisen, Zürich I.



Heinrich Brändli, Horgen

Asphalt-, Dachpappen- und Holzzementfabrik

Telephon Nr. 38 — Telegramme: Heinrich Brändli

liefert

in nur prima Qualität Asphalt-Isolierplatten für wasserdichte Eindeckungen von Brücken, Gewölben, Durchlässen, Mauerabdeckungen bei Eisenbahnen, Strassen, Hoch- und Tiefbauarbeiten in verschiedenen Stärken, je nach Angabe der Verwendungsarten.

Fachmännische Ratschläge. — Referenzen zu Diensten.

AERO

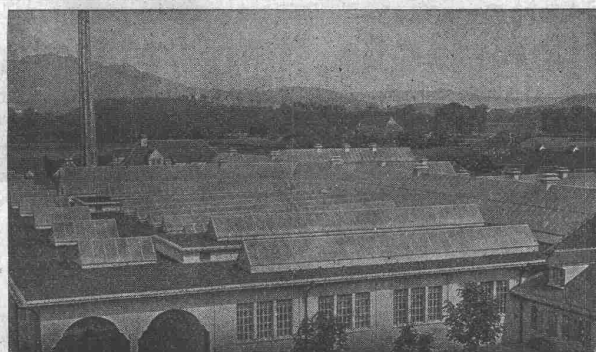
komplette autom. Betonier-Anlagen

Gewähr für grösste Arbeitslohn-Ersparnis.
Vollständige Ausnutzung aller Materialien
und Bindemittel. Grosse Rentabilität.

Robert Aebi & Co

ZÜRICH

Städt. Schlachthof Bern 4000 m²



Walther & Müller - Bern

Telephon Nr. 912 — Telegramme: Walthermüller
Eigenes technisches Bureau. Verlangen Sie unsern Besuch.

Kittlose Glasdächer

System Zimmermann

Vertreter in:

Zürich

P. Appel, Limmatstr 55
Telephon: Selnau 66.54

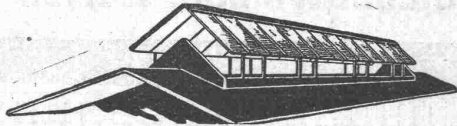
Frauenfeld

Tuchschmid's Erben
Telephon Nr. 70

Dichtungs-Materialien für Hoch- und Tiefbau

Hafnerstrasse 7 **ASPHALT-EMULSION A.-G. ZÜRICH** Tel. Selnau 4674

Neue rationelle Gebäudeentlüftung



Dachfirstkappen-Entlüfter „Sesam“

⊕ Patent 77894

Oeffnen und Schliessen des ganzen Dachfirstes mit kleinster Zugkraft von einer Seite aus.
Grösste Regulierfähigkeit je nach Bedürfnis der Entlüftung.
In beliebiger Länge ausführbar und auf jedem Gebäude anzu-
bringen. Absolut regendicht.

Ausführungs- und Vertriebsrecht:

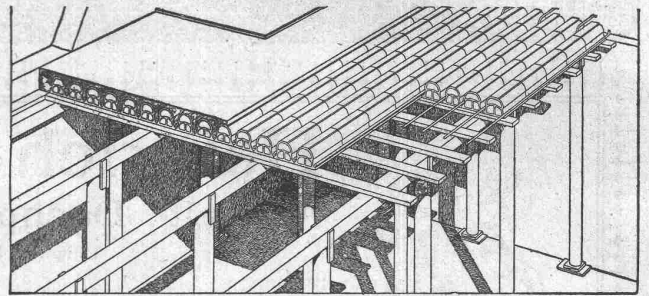
C. Gaisser, Zürich 6.

Bauer & Albrecht, Zürich

Ingenieurbureau — Kaspar Escherhaus 19

Vorzüglichste Eisenbeton-Hohlkörperdecke „Pat. Wörner“

grösste stat. Sicherheit, absolute Feuersicherheit, isolierend, schalldämpfend, rissfrei. Für jede Spannweite und Belastung.



⊕ 55494. D. R. P. 240007. Silb. Med. S. L. A. B. 1914.

Vielf. ausgef. in Bauten aller Art, wie: Schul-, Krankenhäuser, Kasernen, Fabriken, Geschäfts-, Wohnhäuser, Villen, Käsereien, Stallungen, Auskunft, Referenzen, Projekt prompt und kostenfrei.

K. Schäffer

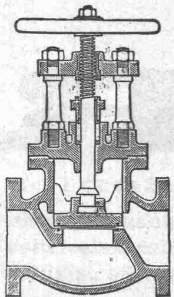
Lager und Verkaufsstelle von

Schäffer & Budenberg G.m.b.H., Zürich

Stampfenbachstr. 61



Maschinen-
und Dampfkessel-
Armaturen



Schweiz. Gesellschaft für Holz-konservierung A.-G., Zofingen

Imprägnieranstalt und Sägerei

Spezialität: **Schwellen u. Hölzer f. Bahnbauten**
aus Eichen, Buchen, Lärchen, Föhren, roh
oder imprägniert nach Vorschriften der S.B.B.

Schwellenlager für Industriegeleise

Holzpfaster — Imprägnierung von Hölzern
für Einzäunungen und Wasserbauten.

Telephon 46 — Telegramme: Teeröl Zofingen

Granit-Arbeiten

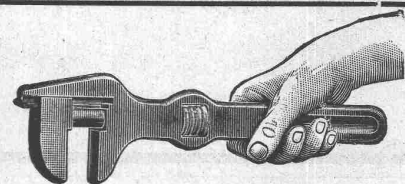
in

Urner-, Tessiner- und Verzasca-Granit

liefert in sauberster Ausführung und fehlerlosem Material

T. Niederberger, Granitgeschäft

Bureau: Luzern — Telephon 657



Stanz- und Hammerwerk

Otto Mann & Co., Stuttgart-Wangen.

liefert gepresste Stahlschlüssel, holländer Fasson, 300 mm lang,
mit T-förmiger Backenführung. Grössere Posten sofort greifbar.

A. G. STEHLE & GUTKNECHT

Sulzer - Zentralheizungen

Basel

Prima Referenzen

Basel

PERSONEN- & WAREN-AUFZÜGE

nach
bewährtem
System

für jede Leistung und Betriebsart

Schweiz. Wagonsfabrik Schlieren A. G., Schlieren-Zürich

Telephon: Selnau 11.15
Telegr.: Wagonsfabrik Schlieren

R. DIETRICH & CO A.-G., ZÜRICH

Fabrik m. Geleise-Anschluss i. Altstetten. Tel.: Seln. 1890 u. 4501

Grosses Lager in Maschinenölen jeder Art.Elektromotoren-Oele — Turbinen-Oele — Dampfzylinder-Oele
Automobil-Oel und MotorwagenfettWasserlösliches Bohreröl — Bodenöl — Leinöl
Bodenwische — Schmierseife — Carbolineum etc. etc.

Verband Schweiz. Dachpappenfabrikanten E. G.

Verkaufs- und Beratungsstelle

Peterhof, Bahnhofstrasse 30 — **Zürich** — Peterhof, Bahnhofstrasse 30
Telephon: Selnau Nr. 3636 — Telegramme: Dachpappverband

Verkaufsstelle für

Dachpappen — Holz-Zement — Klebmassen
Filzkarten — Teerfreie Dachpappen

Elektro-mech. Werkstätten S. Spälti Wanger & Spälti Zürich 5

Hardturmstrasse 121

Bahnhofsstation: Hauptbahnhof — Tramhaltestelle: Hardtstrasse
Postcheck- und Giro-Konto Nr. VIII/1880**Lieferung, Reparatur, Umwicklung, Instandstellung**
Kauf, Verkaufvon neuen und gebrauchten elektrischen Maschinen, Motoren,
Transformatoren und zugehöriger Apparate jeder Provenienz.Telephon: Geschäft 4499, Wohnung 3773
Telegramm-Adresse: Wangerspälti Zürich

Sanitäre Artikel

der Marmor-Mosaik-Werke Baldegg A.-G.

Badewannen

Waschröge

Spühlsteine, Reihenwaschtische etc.

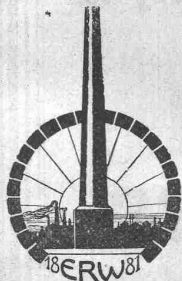
Verkaufsbureau für Zürich und Ostschweiz:

Sponagel & Co., Zürich

Ofen-Anlagen

wirtschaftlich und betriebssicher für sämtliche Industrien.

Spezialität:

Glüh- und Härteöfen
Schmelz- und Schmiedeöfen
Dampfkesselmauerungen
HochkaminbauFür Projekte, Kostenvoranschläge, sowie
Ausführungen empfiehlt sich bestens**E. Romegialli**
WinterthurHaus gegründet 1881 — Telephon 1186
Prima Refer. — Geübtes Spezial-Personal
Grosses Lager in feuerfesten Materialien

LITOSILO

gestampfter, fugenloser

Kunstholz-Bodenbelag

Ausführung seit 18 Jahren unsere Spezialität.

Ch. H. Pfister & Co., Basel

Brückenisolierungen Kiesklebedächer Asphaltarbeiten

aller Art erstellen

Gysel & Cie., Asphalt-Fabrik-Käpfnach (Horgen)

Telephon 24 — Telegramme: Asphalt.

Institut **Minerva** ZürichRascheu. Maturität svorbe-
gründl. gründl. reitungHöhere **Handelsschule**

Inh. und Direktoren: A. Merk & Dr. Husmann.

Cliche's
für Buchdruck
Armbruster & Söhne
Zürich
Ob. Zäune
Tel: 63 65

Verzinkerei Zug A. G.

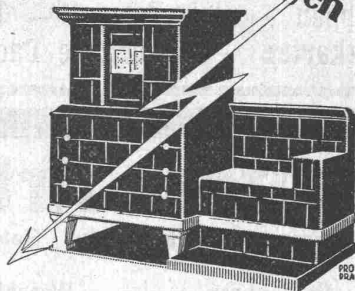
Fabrik für verzinkte
lackierte und rohe Blechwaren**Blecharbeiten nach jeder Zeichnung und**
nach Mustern**Lohnverzinkung**

Verzinken von Draht in Rollen und Drahtgeweben.

Metall- & Kabelwerke^{A.}_{G.}, Dornach

Kupfer, Messing, Bronze, Nickellegierungen
in Blechen, Stangen, Profilen, Drähten etc.

**Elektrische
Wärmespeicher-Kachelöfen**



Vorteilhafteste Heizung mit billigem Nachtstrom. Ausreichende Wärmespeicherung für 16 stündigen Stromunterbruch. Gleichmäßige, gesunde Raumtemperatur. Kein Ruß - kein Rauch. Einfachste Bedienung. Wärmespeicheröfen in jeder Größe und Ausführung für Wohnräume, Bureaux usw. - Einfachere Öfen für Heizung von Werkstätten und dergleichen.

Bei allen unsern Wärmespeicher-Öfen sind die Heizkörper leicht auswechselbar

Prospekte und nähere Auskunft auf Verlangen.

**F. & C. ZIEGLER
SCHAFFHAUSEN**



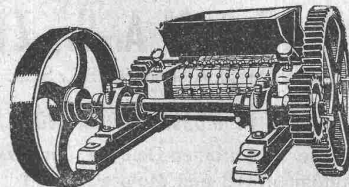
Zeichentische

modernster Konstruktion fabrizieren

Siegrist & Stokar, Schaffhausen.

Erhältlich in guten Papeterien
und Spezialgeschäften.

Kurzfristig
event.
ab Lager
lieferbar



Beachten
Sie
die Valuta

Kohlen-Koksbrecher

für Gaswerke, Fabriken, Hotels.

Schlackenbrecher

für Wegebau, Schlacken-Steinfabrikation usw.

Steinbrecher

für Schotterwerke, Kalkwerke, Gipsmühlen, Kohlenaubereitungen.

P. Hoffmann & Städen

Eisengiesserei und Maschinenfabrik G. m. b. H.
Mannheim.

Generalvertreter für die Schweiz:

A. Staiger, Albisrieden - Zürich.

Wir übernehmen die Lieferung von

Roh- Grauguss.

Embru-Werke A.-G.,

Rüti (Zch.)

Abteilung Glesserei.

Maurer & Hösli

vorm. Gebr. Maurer :: Gegr. 1885

**Holz- u. Steinpflasterung
Zürich**

Bureau: Dahliastr. 5, Zürich 8 — Telephon: Hott. 28,80

Neu- u. Umpflasterungen, Reparaturen

Lagerplätze in Dietikon und Küsnacht
mit Geleiseanschluss in **Zürich-Tiefenbrunnen.**

Prima Referenzen.

Landis & Gyr A.G. Zug

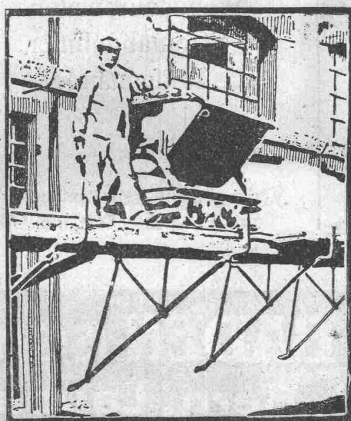
Elektrizitätszähler

FERRARIS - WATTMETER
ZEIT- & SPERRSCHALTER

Modernste Holzschrauben-Maschinen

liefert

Rud. Naegeli, Ingenieur, Düsseldorf 106



Freier Verkehr
bei Neu- und
Umbauten.

Für
Maurer
Steinhauer
Spengler
Maler etc.
mietweise.

Mietweise
Erstellung durch
unsere Bau-
geschäfte und
Vermietung
von Trägern
an
Baugeschäfte
u. Private.

BLITZ GERÜSTE

Ohne Stangen; das Beste auf dem Gebiete.

Zürich: Fietz & Leuthold
Zürich: Fr. Erismann
Winterthur: M. Häring
Andelfingen: E. Landolt-Frey
Bern: G. Rieser
Luzern: E. Berger
Bubikon: A. Oetiker
Basel: W. Starck.

Glarus: Rud. Stüssy-Aebly
Genf: Ed. Cuénod S. A.
Neuhausen: Jos. Albrecht
Herisau: Joh. Müller
St. Gallen: Sigrist, Merz & Co.
Olten: Otto Ehrensperger
Rheinfelden: F. Schär
Solothurn: Franz Vally

Schweiz. Gerüstgesellschaft A.-G., Zürich 7
Steinwiesstr. 86, Tel.: Hott. 2134, Tel.-Adr.: Blitz-Gerüst.

AUTOFRIGOR A.G. Zürich

Bureau und Ausstellungsraum:

Utoquai 31 (5), Zürich 8 — Telefon: Hottingen 32.17

Klein-Kühlmaschine (Autofrigor)



(völlig automatisch)
für alle Arten von Be-
trieben wie z. B.

Hotels
Haushaltungen
Metzgereien

Mehrfach patentiert in
vielen Staaten.

67/19

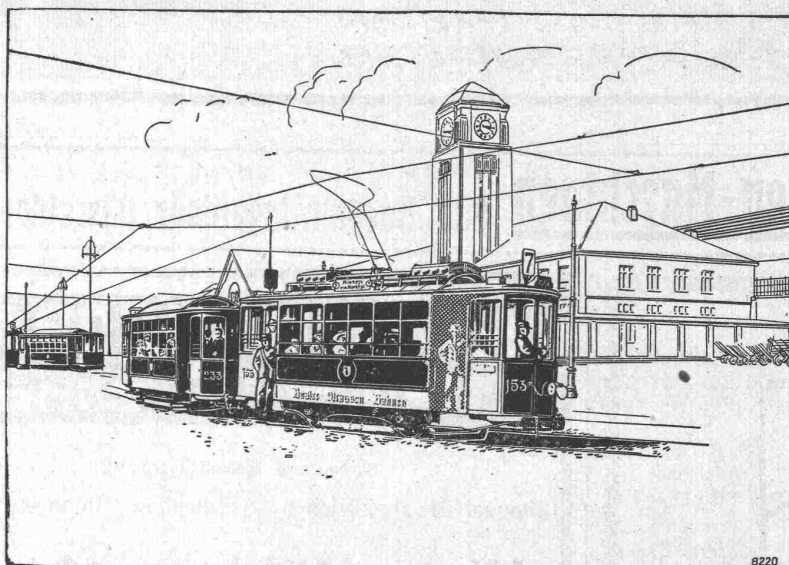
Hallen-, Brücken-, Gerüstbau Holzkonstruktionen „System Stäubli“

in allen Kulturstaaten gesetzlich geschützt.

Profilierte Lamellenträger in jeder Form, ohne Eisen, ohne Leim,
Beste Holzausnutzung, kleines Eigengewicht, leicht zerlegbar,
wetterbeständig. Projekte und Ausführung

Willy Stäubli, Zurlindenstrasse 115, Zürich

B B C



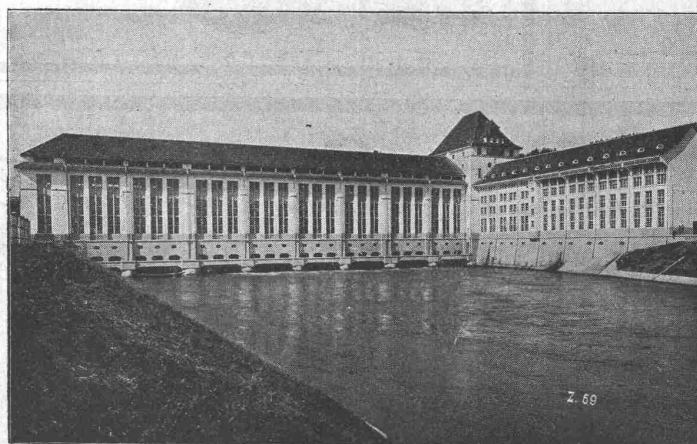
Elektrische Ausrüstung von Strassenbahnen

Strassenbahnmotoren
Fahrschalter
Wagenautomaten
Stromabnehmer
Widerstände

Verlangen Sie Referenzliste 493 III
und Prospekte 549 und 551.

A.G. BROWN, BOVERI & C^{IE} BADEN (SCHWEIZ)
Verkaufsbureaux: Baden, Basel, Bern, Lausanne

Ed. Züblin & C^{ie} A. G. Zürich und Basel



Eisenbetonbau

Brücken
Foundationen
Hochbauten

Maschinenhaus der neuen Kraftanlage Olten-Gösgen,
erbaut 1915/17