

**Zeitschrift:** Schweizerische Bauzeitung  
**Herausgeber:** Verlags-AG der akademischen technischen Vereine  
**Band:** 73/74 (1919)  
**Heft:** 13

## **Werbung**

### **Nutzungsbedingungen**

Die ETH-Bibliothek ist die Anbieterin der digitalisierten Zeitschriften auf E-Periodica. Sie besitzt keine Urheberrechte an den Zeitschriften und ist nicht verantwortlich für deren Inhalte. Die Rechte liegen in der Regel bei den Herausgebern beziehungsweise den externen Rechteinhabern. Das Veröffentlichen von Bildern in Print- und Online-Publikationen sowie auf Social Media-Kanälen oder Webseiten ist nur mit vorheriger Genehmigung der Rechteinhaber erlaubt. [Mehr erfahren](#)

### **Conditions d'utilisation**

L'ETH Library est le fournisseur des revues numérisées. Elle ne détient aucun droit d'auteur sur les revues et n'est pas responsable de leur contenu. En règle générale, les droits sont détenus par les éditeurs ou les détenteurs de droits externes. La reproduction d'images dans des publications imprimées ou en ligne ainsi que sur des canaux de médias sociaux ou des sites web n'est autorisée qu'avec l'accord préalable des détenteurs des droits. [En savoir plus](#)

### **Terms of use**

The ETH Library is the provider of the digitised journals. It does not own any copyrights to the journals and is not responsible for their content. The rights usually lie with the publishers or the external rights holders. Publishing images in print and online publications, as well as on social media channels or websites, is only permitted with the prior consent of the rights holders. [Find out more](#)

**Download PDF:** 19.02.2026

**ETH-Bibliothek Zürich, E-Periodica, <https://www.e-periodica.ch>**



**Zellweger A.G.**  
**Ulster.**  
**Telephonfabrik**

**C. & E. Fein Stuttgart**  
Ingenieur-Bureau, Zürich  
Rennweg 35



Elektrisch  
betriebene  
**Hochleistungs-  
Hand-  
Bohrmaschinen**  
für alle Stromarten  
und Spannungen

**LITOSILO**  
gestampfter, fugenloser  
Kunstholz-Bodenbelag  
Ausführung seit 18 Jahren unsere Spezialität.  
**Ch. H. Pfister & Co., Basel**

**Stanz- u. Hammerwerk**  
Otto Mann & Co.  
Stuttgart-Wangen  
beste Bezugsquelle von Pressteilen für den  
**Automobil- und Maschinenbau.**  
— Legierte Stähle jederzeit vorrätig. —

**R. DIETRICH & CO. A.-G., ZÜRICH**  
Fabrik m. Geleise-Anschluss i. Altstetten. Tel.: Seln. 1890 u. 4501  
**Grosses Lager in Maschinenölen jeder Art.**  
Elektromotoren-Oele — Turbinen-Oele — Dampfzylinder-Oele  
Automobil-Oel und Motorwagenfett  
Wasserlösliches Bohreröl — Bodenöl — Leinöl  
Bodenwiche — Schmierseife — Carbolineum etc. etc.

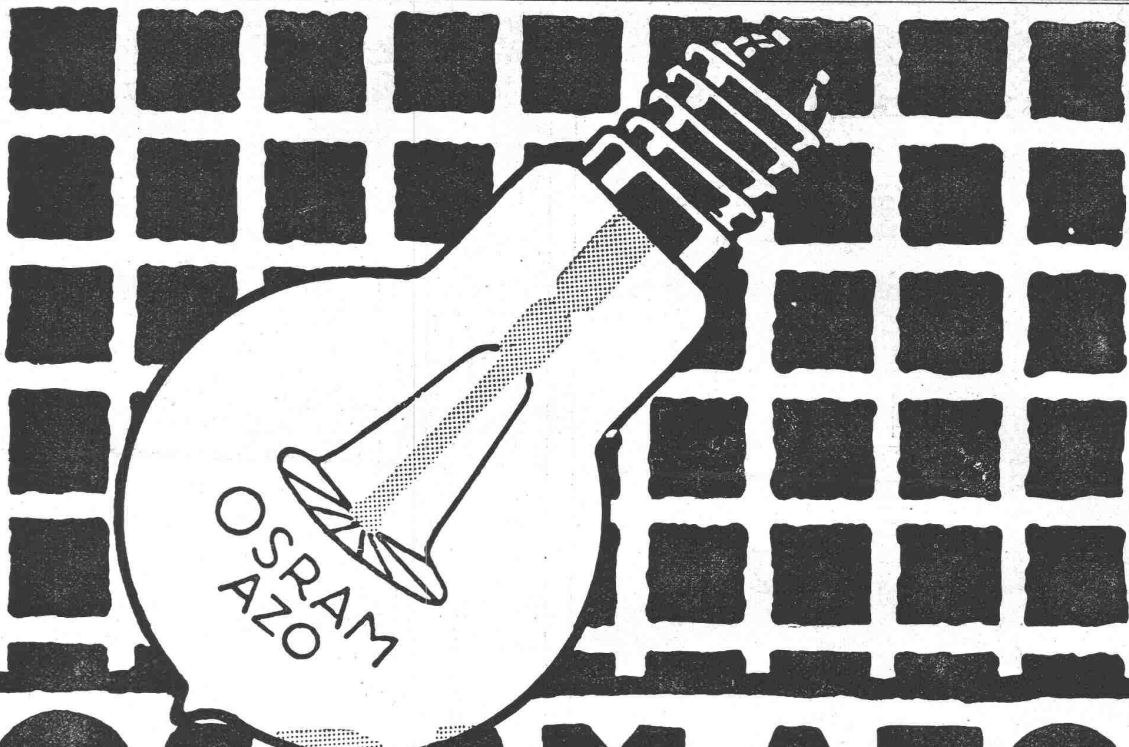
**Drechslerarbeiten**  
für  
Industrie, Bau und Möbel in Holz, Horn etc.  
übernimmt die  
**Mech. Drechslerei G. Spaar & Sohn**  
**Langenthal (Bern)**

DERMATYPE OHNE WACHS  
10000 Vervielfältigungen m. e. Niederschrift  
auf dem



Offerten und unverbindliche Vorführung durch:  
Zürich: Henry Michel & Co., Gen.-Vertr., Olgastrasse 8.  
Basel: Allgem. Bureau-Organ., Aeschenvorstadt.  
Bern: Theo Muggli, Spitalgasse 31.

Spezialfabrik für  
**Lichtpauspapiere**  
**H. Messerli, Zürich und Bern**  
Aelteste Lichtpausanstalt der Schweiz. — Gegr. in Zürich 1876  
Liefert prompt und billig unter Garantie:  
**Lichtpauspapiere** eigener, bewährter Fabrikation,  
**Lichtpausapparate** diverser Systeme, pneumat. u. elektr.  
**Lichtkopien** auf blauem, weissem und braunem Grund,  
**Plandruck** (Trockendruckverfahren) schwarz und farbig.

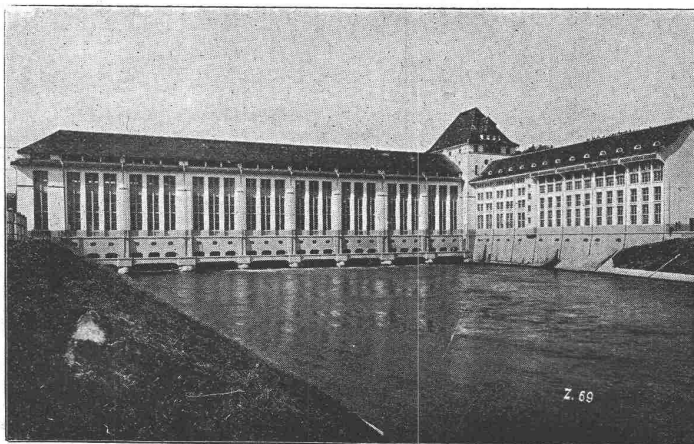


# OSRAM-AZO

**Gasgefüllte Lampen bis 2000 Watt**

Schweizerische Auer-Gesellschaft Zürich, Osramlampen-Fabrik Veltheim-Winterthur

## Ed. Züblin & C<sup>ie</sup> A. G. Zürich und Basel



**Eisenbetonbau**

**Brücken  
Foundationen  
Hochbauten**

Maschinenhaus der neuen Kraftanlage Olten-Gösgen,  
erbaut 1915/17



# B B C



## Elektrische Ausrüstung von Strassenbahnen

Strassenbahnmotoren  
Fahrschalter  
Wagenautomaten  
Stromabnehmer  
Widerstände

Verlangen Sie Referenzliste 493 III  
und Prospekte 549 und 551.

**A.-G. BROWN, BOVERI & C<sup>IE</sup> BADEN (SCHWEIZ)**  
Verkaufsbureaux: Baden, Basel, Bern, Lausanne



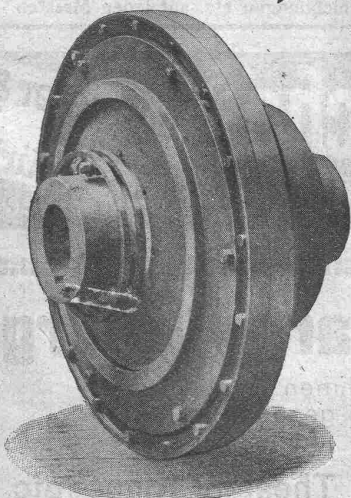
GESELLSCHAFT DER LUDW. VON ROLL'SCHEN EISENWERKE  
: FILIALE: EISENWERK CLUS KT. SOLOTHURN :



# TRANSMISSIONEN

in moderner Ausführung.

Komplette Anlagen für alle Industriezweige.



Elektromagnetische Reibungskupplung  
Patent.

Benn's Patent-Reibungskupplungen.  
Elektromagnetische Reibungskupplungen.

Patentiert in der Schweiz und im Auslande.

Nachgiebige, isolierende Kupplungen.

Schleifringlose Zahnkupplungen.

Lager mit Ringschmierung.

Lagerkonstruktionen mit Kugellagern.

Riemenscheiben in Gusseisen

bis zu den grössten Durchmessern.

Riemen-Leitrollen

mit automatischer Schmierung oder mit Kugellagern.

Zahnräder

mit rohen oder gefrästen Zähnen.

Ausführungsrecht für die Schweiz der

**Patent-LENIX-Getriebe.**

## Submissions-Anzeiger.

| Termin      | Auskunftstelle               | Ort                 | Gegenstand  |
|-------------|------------------------------|---------------------|---|
| 30. Septbr. | Bureau der Bauleitung        | Gossau (St. Gallen) | Verschied. Bauarbeiten zur Güterzusammenlegung Helfenberg.                        |
| 30. "       | Kantonsingenieur             | Aarau               | Versch. Bauarb. f. d. teilw. Neuanlage d. Verbindungsstr. v. Dietikon-Vorderbühl. |
| 1. Oktober  | Pfarrer Stüdel               | Welschenrohr        | Alle Arbeiten zur Erstellung von 6 Wohnhäusern in Welschenrohr (Solothurn).       |
| 4. "        | Stadtbauamt                  | Thun                | Kanalisationsarbeiten im Bahnhofgebiet Thun.                                      |
| 1. Novbr.   | Elektrifizierung d. S. B. B. | Bern                | Drahtseilbahn (1300 m) für die Anlage der Barberine-Wasserkraftanlage.            |
| 1. "        | Werksattvorstand d. S. B. B. | Bellinzona          | Elektrische Heizung und Warmwasserversorgung der Bundesbahnwerkstätte.            |



# Ventilatoren

und Ventilations-Anlagen für alle Industriezweige,  
sowie

Entnebelungs-Anlagen, Trockne-Anlagen, Luft-  
heizungs-Anlagen, Pneumatische Transport-  
Anlagen, Späne- und Staubabsaugungs-An-  
lagen, Luftturbinen und Blechrohrleitungen  
nach

eigenen, langjährig bestbewährten  
Spezial-Konstruktionen.

**Wanner & Co. A.-G., Horgen**

## Offerten zur Verwertung von Erfindungspatenten EIMER-SCHNEIDER INGENIEUR GENÈVE

Die Inhaber folgender schweizerischer Patente wünschen mit schweizerischen Fabrikanten bezw. Interessenten in Verbindung zu treten und sind gerne bereit, Lizenzen zu erteilen oder die Patente zu verkaufen.

Nr. 75136 vom 5. September 1916, William Marriott, auf: „Metallarmatur zur Herstellung von Betonstücken“;

Nr. 49295 vom 5. Oktober 1909, Antonio Calchiopulo, auf: „Zielvorrichtung“;

Nr. 62135 vom 26. Oktober 1912, Bedford & Erdmann, auf: „Verfahren zur Erzeugung von Nickeloxyd in voluminösem Zustande, speziell für katalytische Reaktionen“.

Gefl. Offerten oder Vorschläge werden durch Herrn E. Imer-Schneider, Ingenieur, Conseil, 8, Bd. James Fazy in Genf, weiterbefördert.

**Walter Zeugin, vorm. J. Zeugin & Sohn**  
Pratteln bei Basel

Moderne Ofenbauten für alle Industrien ...  
Hochkaminbauten, Dampfkesselmauerungen

## Marquisen- u. Storröfenfabrik

Störren nach eigenen patent. bewährten Systemen für Privat- u. Geschäftshäuser, Schulen, Spitäler etc.  
**Spezialkonstruktionen für Bogenfenster, Veranden etc.** Prima Referenzen.  
•Rolladen- und Jalousie-Reparaturen.  
Gegr. 1865. Vielfach prämiert. Teleph.: Hott. 2284.

**Mertzlufft, Spiegelgasse 29 Zürich 1**

**Bruno Wehrli, phototechnische Anstalt**

Kilchberg bei Zürich

Vergrößerung und Verkleinerung von Plänen, Landkarten  
Zeichnungen etc. auf jeden Masstab

**Cliche's Armbruster & Söhne Zürich**  
für Buchdruck Ob. Zäune Tel: 63 65

## A.-G. Möbelfabrik Horgen-Glarus in Horgen.

Bedeutendstes schweizerisches Unternehmen für die Herstellung von Sitzmöbeln und Tischen in gesägter und gebogener Ausführung in jeder Art und für jeden Zweck.

**Spezialität: Massenbestuhlungen für Säle, Theater, Kinos etc.**

Fabriken in Horgen und Glarus.





# Kägi & Egli :: Zürich 2

TELEPHON SELNAU 18.92

Vertrauenshaus für  
Erstellung elektr.

SEESTRASSE Nr. 289

## Hausinstallationen

für Beleuchtungs-, Koch- und Heiz-Zwecke

*Kunstgewerbemuseum der Stadt Zürich*

### Ausstellung

*Bebauungspläne Siedlung Freidorf MuttENZ  
und Wohnkolonie Piccard Pictet & Co. Genf*

13. September bis 28. September 1919

### Hütte

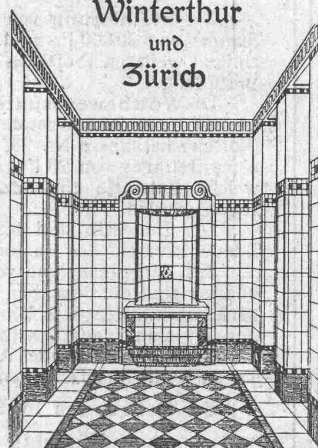
Auflage September 1919. 3 Bde.  
Nachnahme Fr. 20 netto.

### Eisenbeton

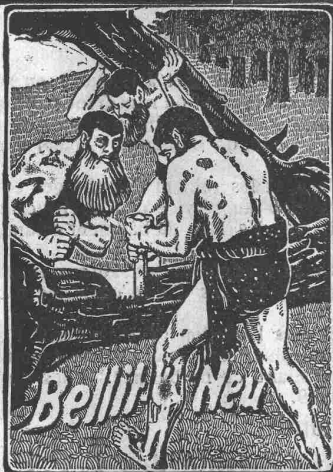
Formelsammlung und Anleitung  
für die Berechnung von Massiv-  
konstruktionen auf Eisenbeton:  
Platten, Balken, stat. best. u. ur. best.  
Syst. Nachnahme Fr. 3,35 netto.  
Richard, Ing., Postrest., Travers.

Georg Streiff & Co.

Winterthur  
und  
Zürich



Spezialgeschäft für keramische  
Boden- und Wandbeläge.



Bei den  
hohen Holzpreisen  
gegen Fäulnis  
Erfolgreiche Imprägnierung

sollte der Witterung  
ausgesetztes Holz

geschützt werden.  
besorgen nach paten-  
tiertem und behö-

lich anerkanntem Hochdruck-Verfahren:

## Renfer & C<sup>ie</sup> A.G.

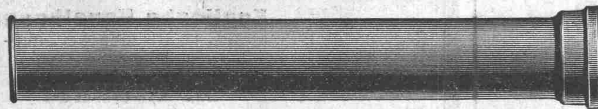
Sägereien und Imprägnier-Anstalten  
Biel-Bözingen

Man verlange Kostenvoranschläge

### Gusseiserne Muffen- und Flanschenröhren sowie Formstücke

Schweizer  
Normalien

Lager  
in Winterthur



für  
normalen  
und höhern  
Betriebsdruck

Kägi & Co., Winterthur

Telephon Nr. 496

## Echelles

mécaniques

pour

le service d'in-  
stallation et de  
feu sont  
fourni

par la  
fabrique de  
tuyaux en  
chanvre et de ma-  
tériel d'incendie

### Ehram

Wädenswil (Zurich)

EWB



Kanton St. Gallen

# Ideenwettbewerb

für die Erweiterung der  
Regierungsgebäulichkeiten St. Gallen

Gemäss Beschluss des Regierungsrates des Kantons St. Gallen wird unter  
den selbständig erwerbenden, im Kt. St. Gallen heimatberechtigten und zugleich in der Schweiz ansässigen und  
den selbständig erwerbenden, seit wenigstens einem Jahre im Kt. St. Gallen niedergelassenen Architekten schweizerischer Nationalität

ein Ideenwettbewerb zur Erlangung von Entwürfen für die Ueberbauung des Areals um das Regierungsgebäude (altes Zeughaus und Gebiet östlich der neuen Pfalz bis zur Moosbrückstrasse) zum Zwecke der Erweiterung der Gebäulichkeiten für die kantonale Verwaltung und der architektonischen Ausgestaltung des Klosterhofes eröffnet.

Zur **Prämierung** von 5 bis 6 Entwürfen steht eine Summe von 20 000 Fr. und zum eventuellen Ankauf von einigen weiteren Projekten eine solche von 5000 Fr. zur Verfügung.

Die **Wettbewerbsunterlagen** (Pläne und Programm) können beim Sekretariat des kantonalen Baudepartements (Rorschacherstrasse Nr. 28, erster Stock) gegen Erlegung eines Betrages von 20 Fr., welcher denjenigen Bezüglern, welche Entwürfe einsenden, zurückerstattet wird, bezogen werden.

Die Entwürfe sind bis zum **1. März 1920** an das Baudepartement des Kantons St. Gallen abzuliefern.

Zur Entgegennahme von allfällig gewünschten Auskünften sind die Bewerber auf **Mittwoch, 15. Oktober 1919, nachmittags 2 Uhr**, in das Kommissionszimmer des Regierungsgebäudes (zweiter Stock) eingeladen. Den Wettbewerb betreffende Anfragen sind bis zu diesem Tage schriftlich an das kantonale Baudepartement zu richten.

St. Gallen, den 16. September 1919.

Für das Baudepartement des  
Kantons St. Gallen:  
Der Regierungsrat: **A. Rlegg.**

## Aktive Beteiligung

oder selbständigen Posten als **Employé intéressé**, an nachweisbar solidem, event. industriellem Unternehmen im In- od. Ausland, **sucht** tüchtiger, seriöser, kaufmännisch gebildeter **Diplom-Ingenieur**, Schweizer, mit mehrjähriger Praxis. — Offerten erbeten unter Chiffre Z. F. 5131 an **R. Mosse, Zürich.**

## Oesterreichisches Fensterglas

in grösseren Quantitäten (nur waggonweise) wird kompensationsweise zu vorteilhaften Preisen angeboten. Offert. einzuholen unt. Chiff. Z. L. 5011 an **Rudolf Mosse, Zürich.**

## Ca. 7000 Meter verzinktes Drahtgewebe Nr. 6 und 7

in Rollen von 30 bis 50 Meter Länge und 1 bis 15 cm Breite zum Preise von **Mk. 8,50 das qm netto** sofortige Kasse **sofort lieferbar.**

**Metallwarenfabrik Union, Quedlinburg, Deutschl.**

# Techn. Vorarbeiten

Technisches Bureau mit prima Referenzen empfiehlt sich für **akkordweise** Uebernahme von **Terrain-aufnahmen, Absteckungen** etc. für grössere **Projekte und Bauten**. Geil. Anfragen unter Chiffre Z. S. 4950 befördert **Rudolf Mosse, Zürich 1.**

## Bau-Ingenieur

Chiffre Z. R. 5017 befördert **Rudolf Mosse, Zürich.**

mit Praxis in Eisenbahnbau und Vermessungswesen, guter Zeichner, **sucht Engagement** auf Bau oder in Bureau. Zeugnis steht zu Diensten. Eintritt sofort möglich. Offerten unter

## Baugenossenschaft „Eigenheim“ Welschenrohr (Solothurn)

### Bauausschreibung

Die Baugenossenschaft „Eigenheim“ Welschenrohr eröffnet, zum Zwecke der Erstellung von **1 Dreifamilienhaus, 3 Zweifamilienhäusern, 2 Einfamilienhäusern** und einem Umbau über folgende Arbeiten freie Konkurrenz:

1. Erd-, Maurer- und Zementarbeiten,
2. Zimmerarbeiten,
3. Dachdeckerarbeiten,
4. Spenglerarbeiten,
5. Gipser-, Maler- und Tapeziererarbeiten,
6. Schreiner- und Glaserarbeiten,
7. Sanitäre und elektrische Installationen,
8. Feuerungsanlagen.

Offerten sind bis **1. Oktober 1919** an den Präsidenten, Herrn Pfarrer **Städely**, einzureichen. Die Pläne liegen im Pfarrhaus zur Einsicht auf.

## Chemins de fer fédéraux

### Soumission

La **Direction générale** des C. F. F. met à nouveau en soumission la fourniture de la **superstructure** et du **matériel roulant**, ainsi que la fourniture et le **montage** de la **partie mécanique** du **funiculaire** de l'usine hydro-électrique de Barberine (Valais) d'une longueur d'environ 1300 m.

On peut consulter les plans et les cahiers des charges et se procurer les formulaires de soumission au service de l'électrification, à Berne, rue de l'Université 6, bureau No 118, du bâtiment d'administration des C. F. F.

Les plans seront adressés contre dépôt de frs. 20 aux soumissionnaires qui en feront la demande. En cas d'offre conforme à ces documents, ce montant sera restitué.

Les offres devront parvenir à la Direction générale des C. F. F., à Berne, le 1<sup>er</sup> novembre 1919 au plus tard, sous pli fermé portant la suscription „Offre pour le funiculaire de Barberine“. Elles seront valables jusqu'au 15 décembre 1919.

Berne, le 19 septembre 1919.

Direction générale des C. F. F.

## Gummiwaren für technische Zwecke

Englische Kanalhosen

Regenmäntel, Pelerinen, Hanfschläuche, Saug- u. Druckschläuche  
Stoffbüchsenpackungen, Dichtungsplatten liefert preiswert

**A. Brunner**

**Fritz Brunner's Nachf., Basel.**



**S.I.A.****Stellen-Vermittlung des Schweiz. Ing.- und Arch.-Vereins, Tiefenhöfe 11, Zürich.**

(Bewerber zahlen 5 Fr. (Mitglieder 3 Fr.) Einschreibgebühr).

**Offene Stellen.****722****Ingenieur** parlant, parfait. le français, bien expérimenté aux études de projets, de forces motr. pour une mission d'étude aux colonies. 716**Stellen suchen:****Architekten, Ingenieure und Techniker verschiedener Branchen, total 42.****S.I.A.****Bautechniker**, künstlerisch veranlagt.

## Patentverkauf oder Lizenzabgabe

Die Inhaberin des Schweizer Patentes Nr. 58727, betreffend: **Nouveau procédé pour la cémentation des objets en fer ou en acier ou formés d'alliages de l'acier**

wünscht mit schweizerischen Fabrikanten in Verbindung zu treten behufs Verkaufs des Patentes, beziehungsweise Abgabe der Lizenz für die Schweiz.

Reflektanten belieben sich um weitere Auskunft zu wenden an das Patentanwaltsbureau **E. Blum & Co A.-G.**, Bahnhofstrasse 74, Zürich 1.

## Zu verkaufen T-Eisen- Abschnitte

in diversen Längen und Profilen. Offerten mit Verzeichnis unter Chiffre Z. V. 5021 beförd. **Rudolf Mosse, Zürich.**

**Zu verkaufen**  
38 Tafeln  
**galvanisiertes Blech Nr. 14**  
zusammen zirka 1000 kg., sofort einzeln oder gesamt, preiswürdig abzugeben. Angebote befördert sub Chiffre B. E. 6849 **Rudolf Mosse, Basel.**

**PATENT-ANWÄLTE**  
**E. BLUM & Co** DIPL. INGENIEURE  
GEGRÜNDET 1878 · ZÜRICH · BAHNHOFSTR. 74

## Diplom-Ingenieur

gewandt in sämtlichen Vermessungsarbeiten, sucht Stelle in Ingenieurbureau für einschlägige Arbeiten und Einarbeitung in die Tiefbaupraxis. Offerten unt. Chiff. Z. O. 4989 befördert **Rud. Mosse, Zürich.**

Un atelier de constructions  
métalliques de la Suisse  
cherche un

## Ingenieur en Chef

pour son bureau technique.  
Ecrire en indiquant prétentions et références sous chiffre P. 45614 à **Publicitas S. A., Lausanne.**

# Gesucht

jüngerer, energischer Architekt als

## selbständiger Bauleiter

für Um- und Neubauten in Hoch- und Tiefbau. Bewerber, die sich über langjährige Erfahrungen in ähnlichen Stellen ausweisen können, wollen Angebote mit Angaben über Alter, Bildungsgang, bisherige Tätigkeit und Sprachkenntnisse unter Beigabe von Zeugnisabschriften und Photographie einreichen unter Chiffre Z. E. 4930 an **Rudolf Mosse, Zürich 1, Limmatquai (Mossehaus).**

Wir suchen für unser Konstruktionsbureau für Dreh- u. Wechselstromgeneratoren

## erfahrene Konstrukteure und Rechner

ferner für unser Transformatoren-Konstruktionsbureau

## erfahrene Konstrukteure

Anmeldungen mit Angabe von Vorbildung, Praxis, Eintritt, Gehaltsansprüchen sind zu richten an die

**Maschinenfabrik Oerlikon in Oerlikon.**

**Grosse Ueberlandszentrale sucht**  
für ihre Tarifabteilung einen jüngern

## Elektrotechniker.

Verlangt wird ein zuverlässiger Rechner, zur Ausarbeitung von Tarif-Statistik. Bewerber, welche in ähnlicher Stellung tätig waren, werden bevorzugt. Offerten mit Angabe von Lebenslauf, Gehaltsansprüchen und Eintrittstermin sind zu richten unter H. 8530 Y. an **Publicitas A.-G., Bern.**

Eine erstklassige leistungsfähige Fabrik elektrischer Anlassapparate, im besetzten deutschen Gebiet liegend, sucht ihre

## Vertretung f. d. Schweiz

zu vergeben. Bevorzugt werden Ingenieure mit kaufmännischen Fähigkeiten und guten Beziehungen, welche wenige ähnliche Erzeugnisse vertreten oder zu vertreten beabsichtigen. Handelshäuser, welche das gesamte Gebiet oder einen grossen Teil der Elektrotechnik bearbeiten, kommen weniger in Frage. — Ausführliche Angebote unter Chiffre Z. N. 5138 an **Rudolf Mosse, Zürich, Limmatquai 34**, erbeten.

**Französischer Ingenieur** mit einem Stab von Reisenden arbeitend, sucht **ausschliessliche Vertretung** für alles was die Industrie interessiert. Würde auch Verkaufslager einrichten. — Offerten an: **Berthaud 2 Rue François Coppée, MALAKOFF (Seine).**

**Diplomierter**

## Maschinen-Ing.

Schweizer, Mitte dreissig, in ungekündigter, leitender Stellung, mit langjährigen, umfangreichen Erfahrungen in Verwaltung, Projektierung Bau und Betrieb, **sucht sich zu verändern.** Reflektiert wird nur auf wirklich dauernde leitende Stellung. Prima Referenzen. Gebl. Offerten erbeten unt. Chiffre Z. V. 4946 an **Rudolf Mosse, Zürich.**

## Gesucht

für den Prüfraum einer  
Fabrikations-Gesellschaft

## Elektro-Ingenieur

oder **Elektrotechniker.**  
Eintritt baldigst. Offert. unter Y. 27239 L. an **Publicitas S. A., Lausanne.**

## Dipl. Gartenarchitekt

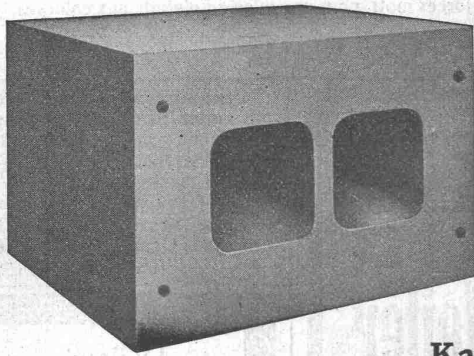
37 Jahre, der auch Studien und Erfahrungen im **Landhausbau** gemacht hat und gute italienische wie französische Sprachkenntnisse besitzt, **sucht passende Stellung.** Wenn Gelegenheit zu schneller Weiterbildung im Kleinwohnungs- oder Landhausbau geboten, Gehaltsansprüche gering. Gebl. Zuschriften erbeten unter Chiffre Z. E. 5080 durch **Rudolf Mosse, Zürich.**

## Erste Kraft

**Tüchtiger, energischer Baufachmann**, 34 Jahre alt, Schweizer, verheiratet, militärfrei, **sucht**, gestützt auf prima Zeugnisse und Referenzen, **Stelle als Bauführer.** Suchender ist durchaus selbständig und praktisch erfahren in Bahn-, Strassen- und Wasserbauten, Fundation., Sprengungs- und Spriessungsarbeiten, in Trocken- und Nass-Baggerung sehr bewandert, sowie in Absteckungsarbeiten, Abrechnung, Bauaufsicht, Rapport- und Lohnwesen, der drei Landessprachen mächtig und guter Organisator. Eintritt nach Ueber-einkunft. Offerten unter Chiffre Z. O. 5139 bef. **R. Mosse, Zürich.**



Das beste, billigste  
Zentralheizungskamin



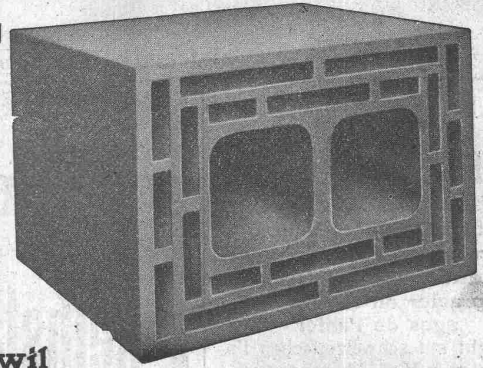
# Isolit

⊕ Patent

D. R. P.

Leichtes Versetzen.  
Isolierter Rauchkanal.  
Breites Mörtelaufleger,  
Dauernd dichtes Kamin.  
Ganz glatter Rauchkanal.

Das beste, billigste  
Rauchkamin.



**Bern**  
Effingerstrasse Nr. 19  
Telephon 32.71

**Kamin-Werk Allschwil**  
(Isolit- und Schoferkamine)

## Verkaufsbureau Bern

**Zürich**  
Seefeldstrasse Nr. 35  
Telephon: Hottingen 50.19

## Zum Wiederaufbau der verwüsteten Gebiete in Frankreich und Belgien

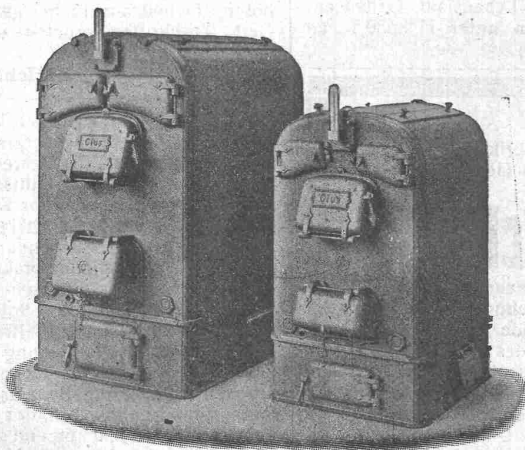
Für Transporte von Baumaterial jeder  
Art nach Frankreich und Belgien  
empfehlen bestens ihre Vermittlung

### A. Natural Le Coultre & Cie. Aktiengesellschaft

Basel Genf St. Gallen



GESELLSCHAFT DER LUDW. VON ROLL'SCHEN EISENWERKE  
· FILIALE: EISENWERK CLUS KT. SOLOTHURN ·



## Cluser Heizkessel

für Warmwasser- und Niederdruck-Dampf-  
heizung, sowie für gewerbliche Anlagen.

Bewährtes System.

Einfache Bauart und Aufstellung.  
Bequeme Reinigung während dem Betriebe.

Ueber 9000 Cluserkessel im Betriebe.

## Radiatoren

55 verschiedene Modelle.

Rippenhelzröhren, Wärmeplatten, Wärmeschränke,  
Wärmetische, Ventile, Formstücke und Flanschen.

Lieferung ab Vorrat.

Zu beziehen durch die Installationsfirmen.