

**Zeitschrift:** Schweizerische Bauzeitung  
**Herausgeber:** Verlags-AG der akademischen technischen Vereine  
**Band:** 73/74 (1919)  
**Heft:** 12

## **Werbung**

### **Nutzungsbedingungen**

Die ETH-Bibliothek ist die Anbieterin der digitalisierten Zeitschriften auf E-Periodica. Sie besitzt keine Urheberrechte an den Zeitschriften und ist nicht verantwortlich für deren Inhalte. Die Rechte liegen in der Regel bei den Herausgebern beziehungsweise den externen Rechteinhabern. Das Veröffentlichen von Bildern in Print- und Online-Publikationen sowie auf Social Media-Kanälen oder Webseiten ist nur mit vorheriger Genehmigung der Rechteinhaber erlaubt. [Mehr erfahren](#)

### **Conditions d'utilisation**

L'ETH Library est le fournisseur des revues numérisées. Elle ne détient aucun droit d'auteur sur les revues et n'est pas responsable de leur contenu. En règle générale, les droits sont détenus par les éditeurs ou les détenteurs de droits externes. La reproduction d'images dans des publications imprimées ou en ligne ainsi que sur des canaux de médias sociaux ou des sites web n'est autorisée qu'avec l'accord préalable des détenteurs des droits. [En savoir plus](#)

### **Terms of use**

The ETH Library is the provider of the digitised journals. It does not own any copyrights to the journals and is not responsible for their content. The rights usually lie with the publishers or the external rights holders. Publishing images in print and online publications, as well as on social media channels or websites, is only permitted with the prior consent of the rights holders. [Find out more](#)

**Download PDF:** 17.01.2026

**ETH-Bibliothek Zürich, E-Periodica, <https://www.e-periodica.ch>**

# Schweizerische Bauzeitung

**Abonnementspreis:**

Schweiz 30 Fr. jährlich  
Ausland 36 Fr. jährlich

**Für Vereinsmitglieder:**

Schweiz 24 Fr. jährlich  
Ausland 29 Fr. jährlich  
sofern beim Herausgeber  
:: abonniert wird ::

**WOCHENSCHRIFT**

FÜR BAU-, VERKEHRS- UND MASCHINENTECHNIK

GEGRÜNDET VON A. WALDNER, ING. HERAUSGEBER A. JEGHER, ING., ZÜRICH

Verlag: A. & C. Jegher, Zürich — Kommissionsverlag: Rascher & Cie., Zürich und Leipzig

**ORGAN**

DES SCHWEIZ. ING.- & ARCHITEKTEN-VEREINS & DER GESELLSCHAFT EHEM. STUDIERENDER DER EIDG. TECHN. HOCHSCHULE

**Insertionspreis:**

4-gespalt. Pettizelle oder  
deren Raum . 50 Cts.  
Haupttitelseite: 80 Cts.  
Alleinige Inseraten-An-  
nahme: Rudolf Mosse,  
Annoncen-Expedition,  
Zürich, Basel und deren  
Filialen und Agenturen

## PERSONEN-&WAREN-AUFZÜGE

nach  
bewährtem  
System

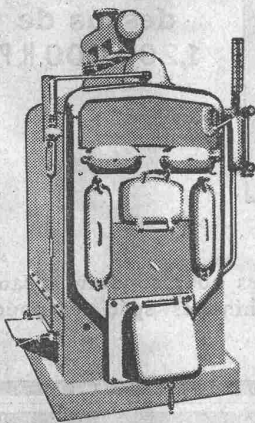
für jede Leistung und Betriebsart.

Schweiz. Wagonsfabrik Schlieren A. G., Schlieren-Zürich

Telephon: Selnu 11.15  
Telegr.: Wagonsfabrik Schlieren

# NIPLOS-KESSEL

Dampf-Kessel

**Schweizer Filialen**

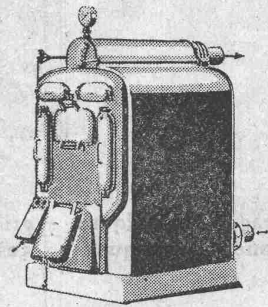
Aarau  
Bern, Biel  
La Chaux-de-Fonds, Genf  
Lausanne, Lugano, Luzern,  
Solothurn, St. Gallen  
Zürich

sind für Heizungsanlagen in

Leistungen und  
Haltbarkeit  
unübertroffen

♦  
Amtliche Leistungs-Atteste  
♦

Wasser-Kessel

**Ausland Filialen**

Paris  
Marseille, Lyon  
London, Mailand, Rom  
Bukarest, Kairo  
Alexandrien, Kobe  
Brüssel

BUSAG

GEBRÜDER **SULZER** AKTIENGESELLSCHAFT  
ABT. ZENTRALHEIZUNGEN  
WINTERTHUR



# Otis Aufzugswerke

Schweizer Fabrikat, Gebr. Laue

Wädenswil

♦ ♦ ♦  
Elektrische  
Hydraulische  
Transmissions-  
Hand-Aufzüge

Ueber 60000 Anlagen

Telephon 89

Gegründet 1878



# TUBI TOGNI :: BRESCIA

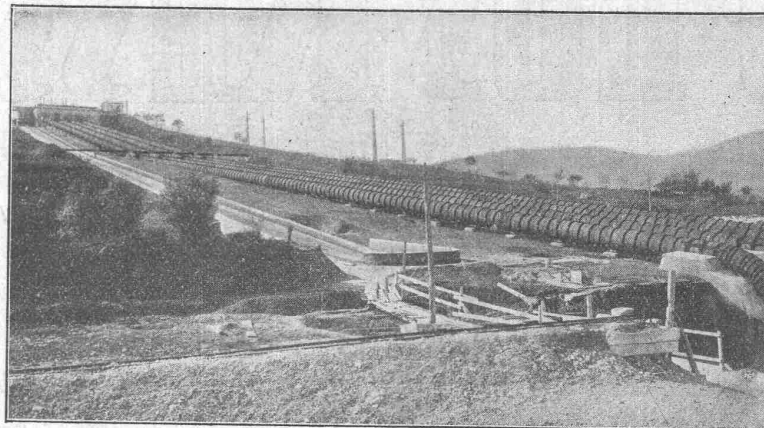
Société Anonyme au Capital de L. 15,000,000

Etablissements: **Brescia-Cogoleto** :: Bureaux: **Milan et Rome**

## Conduites forcées

en tôle d'acier soudée ou rivée de tous diamètres et pressions pour chûtes d'eau

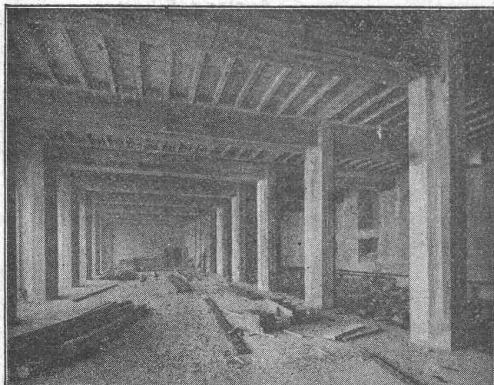
**500**  
**Installations**  
**exécutées**



**Force totale**  
**utilisée au**  
**dessus de**  
**1,200,000 H. P.**

Soc. Ital. di Elettrochimica - Roma - Installation du Pescara

Barrages métalliques - grilles - appareils spéciaux de sécurité - vannes - Accessoires pour conduite d'eau  
Pylones métalliques - Réservoirs-Chaudières - Bombes pour gaz comprimés - Machineries spéciales pour  
l'Industrie chimique - pour sucrerie etc.



# Termer & Chopard

Ingenieur-Bureau

Telephon:  
Hottingen 19.15

**Zürich 1**

Caspar Escher-Haus

Telegramme:  
Terucho

## Armierter Beton

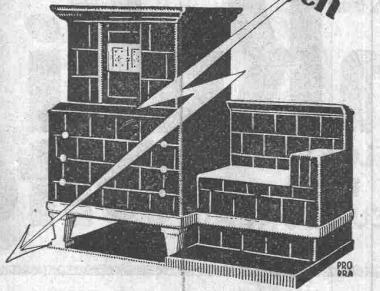
im Hoch- und Tiefbau.

Spezialitäten:

Industriebauten u. Hetzer-Konstruktionen



## Elektrische Wärmespeicher-Kachelöfen

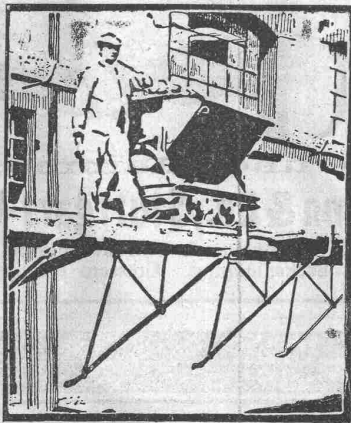


Vorteilhafteste Heizung mit billigem Nachtstrom. Ausreichende Wärmespeicherung für 16 stündigen Stromunterbruch. Gleichmäßige, gesunde Raumtemperatur. Kein Ruß - kein Rauch. Einfachste Bedienung. Wärmespeicheröfen in jeder Größe und Ausführung für Wohnräume, Bureaux usw. - Einfachere Öfen für Heizung von Werkstätten und dergleichen.

**Bei allen unsern Wärmespeicher-Öfen sind die Heizkörper leicht auswechselbar**

Prospekte und nähere Auskunft auf Verlangen.

### F. & C. ZIEGLER SCHAFFHAUSEN



Freier Verkehr  
bei Neu- und  
Umbauten.

Für  
Maurer  
Steinhauer  
Spengler  
Maler etc.  
mietweise.

Mietweise  
Erstellung  
durch  
unsere Bau-  
geschäfte und  
Vermietung  
von Trägern  
an  
Baugeschäfte  
u. Private.

## BLITZ GERÜSTE

Ohne Stangen; das Beste auf dem Gebiete.

Zürich: Fietz & Leuthold  
Zürich: Fr. Erismann  
Winterthur: M. Häring  
Andelfingen: E. Landolt-Frey  
Bern: G. Rieser  
Luzern: E. Berger  
Bubikon: A. Oetiker

Glarus: Rudolf Stüssy-Aebly  
Genf: Ed. Cuénod S. A.  
Neuhausen: Jos. Albrecht  
Herisau: Joh. Müller  
St. Gallen: Sigrist, Merz & Co.  
Olten: Otto Ehrensperger  
Rheinfelden: F. Schär.  
Solothurn: F. Balli

**Schweiz. Gerüstgesellschaft A.-G., Zürich 7**  
Steinwiesstr. 86, Tel.: Hott. 2134, Tel.-Adr.: Blitz-Gerüst.

## Giesserei Bern

in Bern

### Konstruktionswerkstätten

Werk der Gesellschaft der L. von Roll'schen  
Eisenwerke liefert als Spezialität:



## Eisenbahnmaterial

Hebezeuge

Zahnradbahnmaterial

Standseilbahnen

Schützenanlagen und  
Wehreinrichtungen

Maschinen

für Torfgewinnung

Allgemeiner Maschinenbau

Telegramme: Giesserei Bern

Telephon 1066

# GLASDÄCHER u. DACHOBERLICHTER IN KITTLOSEN SYSTEMEN „KULLI“

GLASDACH-

WERKE

SCHWEIZER  
FIRMA

ALTESTES SPEZIALGESCHÄFT  
GEGRÜNDET 1854  
EIGENES INGENIEURBUREAU

# Simon Kulli Olten

Alle Arten von

## Gelenkketten und Rädern

liefert prompt

Gelenkkettenfabrik Luzern  
Aktiengesellschaft.

KAISER & CO. MASCHINEN-  
FABRIK A.G.  
CASSEL 24

Drahtseilbahnen

Handseilbahnen, Elektro-  
bahnen, Kettenseilbahnen,  
Bahnen, Bremsberge,  
Umschwenk-  
Geräte,  
Geräte.

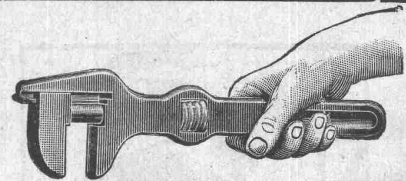


Vertreter: Fritz Marti A.-G., Bern.

## Brückenisolierungen Kiesklebedächer Asphaltarbeiten

aller Art erstellen

Gysel & Cie., Asphalt-Fabrik-Käpfnach (Horgen)  
Telephon 24 — Telegramme: Asphalt.



Stanz- und Hammerwerk  
Otto Mann & Co., Stuttgart-Wangen.

liefert gepresste Stahlschlüssel, holländer Fasson, 300 mm lang,  
mit T-förmiger Backenführung. Grössere Posten sofort greifbar.

# AERO

automatisch arbeitender

## Beton- u. Mörtel-Mischer

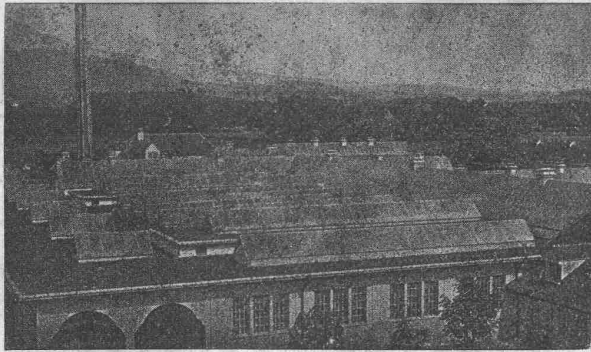
Patentverfahren.

Mehrfach amtlich kontrollierte Belege und bautechnisch kompetente Referenzen.

## Robert Aebi & Co

Zürich



Stadt, Schlachthof Bern 4000 m<sup>2</sup>

## Walther & Müller - Bern

Telephon Nr. 912 — Telegramme: Walthermüller  
Eigenes technisches Bureau. Verlangen Sie unsern Besuch.

### Kittlose Glasdächer System Zimmermann

Vertreter in:

Zürich

P. Appel, Limmattstr 55  
Telephon: Selnau 66.54

Frauenfeld

Tuchschild's Erben  
Telephon Nr. 70

## A. G. STEHLE & GUTKNECHT

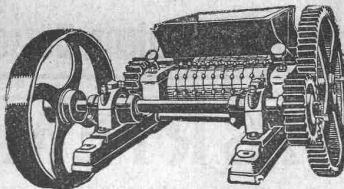
### Sulzer - Zentralheizungen

Basel

Prima Referenzen

Basel

Kurzfristig  
event.  
ab Lager  
lieferbar



Beachten  
Sie  
die Valuta

### Kohlen-Koksbrecher

für Gaswerke, Fabriken, Hotels.

### Schlackenbrecher

für Wegebau, Schlacken-Steinfabrikation usw.

### Steinbrecher

für Schotterwerke, Kalkwerke, Gipsmühlen, Kohlenaufbereitungen.

P. Hoffmann &amp; Städen

Eisengiesserei und Maschinenfabrik G. m. b. H.

Mannheim.

Generalvertreter für die Schweiz:

A. Staiger, Albisrieden - Zürich.

## THEODOR BERTSCHINGER

### Hoch- und Tiefbau-Unternehmung

LENZBURG

ZÜRICH

Telephon No. 8

Tel. Selnau 6192

Erd-Arbeiten

Beton- und Eisenbetonbau

Steinmetzarbeiten (Marine Molasse)

Holzbau

Uebernahme von:

Fluss-Korrektionen

Kanal-Bauten

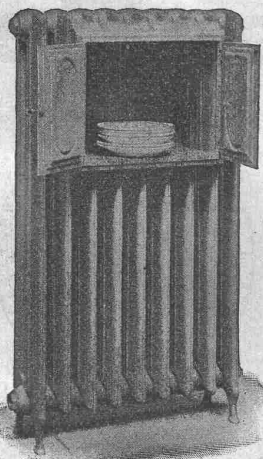
Foundationen

Industriebauten

etc. etc.



GESELLSCHAFT DER LUDW. VON ROLL'SCHEN EISENWERKE  
· FILIALE: EISENWERK CLUS KT. SOLOTHURN ·



## Cluser Radiatoren

55 verschiedene Modelle

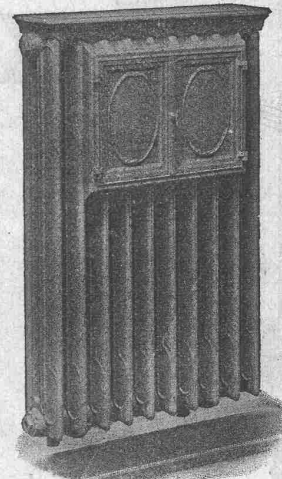
## Cluser Heizkessel

für Warmwasser- und Niederdruck-Dampfheizung, sowie für gewerbliche Anlagen. — Ueber 9000 Cluserkessel im Betriebe.

Rippenheizröhren, Wärmeplatten,  
Wärmeschränke, Wärmetische, Ventile,  
Formstücke und Flanschen.

Lieferung ab Vorrat.

Zu beziehen durch die Installationsfirmen.



# Dichtungs-Materialien für Hoch- und Tiefbau

Hafnerstrasse 7 **ASPHALT-EMULSION A.-G. ZÜRICH** Tel. Selnau 4674

## Landis & Gyr A.G. Zug

### Elektrizitätszähler

FERARIS - WATTMETER  
ZEIT- & SPARSCHALTER

## Modernste Holzschrauben-Maschinen

liefert

Rud. Naegeli, Ingenieur, Düsseldorf 106

**Wehrli A.-G.**

Photographische Kunst-  
und Verlagsanstalt

Kilchberg-Zürich

empfiehlt sich für  
Photogr. Aufnahmen von Gebäuden,  
Maschinen etc.  
Vergrößerung und Verkleinerung  
von Plänen, Landkarten etc. auf  
jedes gewünschte Format.  
Preisliste steht zu Diensten.

## TREIBRIEMEN

in Leder und Balata, Näh- und Binderleinen,  
technische Lederartikel, Riemenverbindungen

Gut & Co., Lederhandlung, Zürich

## Granit-Arbeiten

in

Urner-, Tessiner- und Verzasca-Granit

liefert in sauberster Ausführung und fehlerlosem Material

**T. Niederberger, Granitgeschäft**

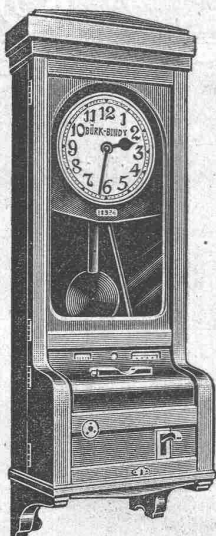
Bureau: Luzern — Telefon 657

**Alfr. Schmidweber's Erben**

Zürich 8 — Dietikon

Innen- und Aussendekorationen  
in poliertem Marmor und Granit

Goldene Medaille Schweizer. Landes-Ausstellung,  
Bern 1914



## Arbeiter- und Personal-Kontroll-Apparate

für jede Arbeitszeit und Lohnrechnung  
passend

**Wächteruhren  
Laufwerke und Zählwerke**

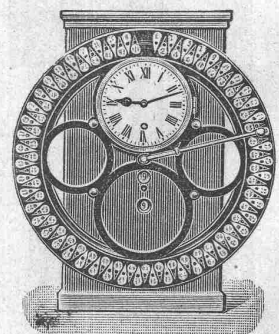
Verlangen Sie Offerten oder Vertreterbesuch.

**Bürk-Bundy A.-G.**

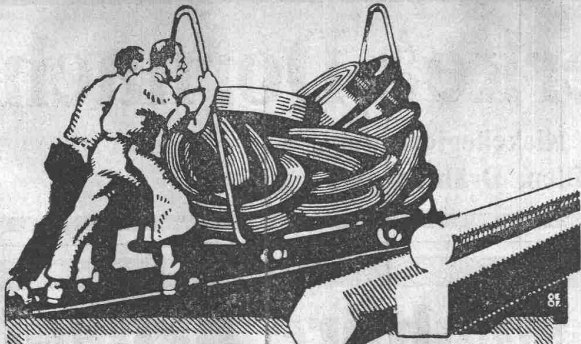
Zürich 1

Telephon: Selnau 810

Löwenstrasse 32







## VEREINIGTE DRAHTWERKE A.G. BIEL

EISEN & STAHL  
BLANK & PRÄZIS GEZOGEN, RUND, VIERKANT, SECHSKANT & ANDERE PROFILE  
SPEZIALQUALITÄTEN FÜR SCHRAUBENFABRIKATION & FACONREHEREI  
BLANKE STAHLWELLEN, KOMPRIMIERT ODER ABGEDREHT  
BLANKGEWALZTES BANDEISEN & BANDSTAHL  
BIS ZU 300% IN BREITE  
VERPACKUNGS-BANDEISEN

GROSSER AUSSTELLUNGSPREIS SCHWEIZ. LANDESAUSSTELLUNG BERN 1914

## LITOSILO

gestampfter, fugenloser

Kunstholz-Bodenbelag

Ausführung seit 18 Jahren unsere Spezialität.

Ch. H. Pfister & Co., Basel

Ingenieurbureau

## H. Reber

Telephon 959 Schaffhausen Telephon 959

Empfehle mich zur Uebernahme von:

Gutachten über Neu- und Umbau von  
Fabriken

Wohlfahrtseinrichtungen in fabrikkpolizeilicher Hinsicht.

Vortaxationen von Fabriken  
zum Zwecke der Feuerversicherung.

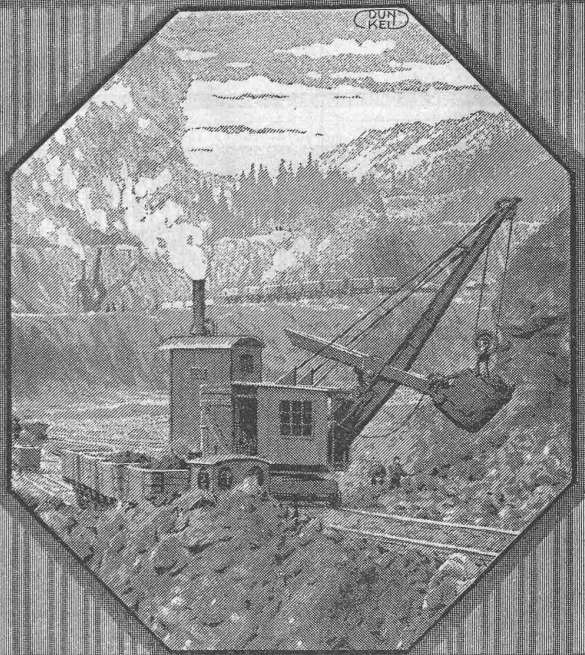
Schadenerhebungen bei Fabrikbrandfällen,  
Einschätzung industrieller Betriebe  
hauptsächlich von Ziegeleien und ähnlichen Anlagen.

Beratungen über Projektierung, Bau  
und Betrieb von Ziegeleien  
Torfabbauteilen, Transportanlagen.

Expertisen in Patentstreitigkeiten

H. Reber, Dipl.-Ingenieur  
chem. schweiz. Fabrikinspektor

## Löffelbagger



Menck & Hambrock  
Altona-Hamburg

Vertreter für die Schweiz:  
**Fritz Marti A.G.**  
Bern, Murtenstrasse 83  
Fernsprecher Nr. 1074

WILH.  
BAUMANN  
HORGEN



Rolladen. Rolljalousien.  
Jalousieladen. Rollschutzwände

Gegründet  
1860

## CERTUS -KALTLEIM

leimt Hart- und Weichholz, Leder, Linoleum,  
wie fast alle Materialien. Uebertrifft jedes  
Konkurrenzprodukt in Bezug auf Bindekraft,  
Wasser-, Hitze- und Frostbeständigkeit. —  
Ein Versuch wird Sie überzeugen. Muster  
gratis und franko.

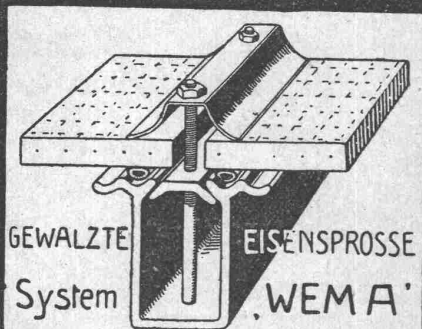
Kaltleimfabrik O. Messmer, Basel.



# Metall- & Kabelwerke<sup>A.G.</sup>, Dornach

Kupfer, Messing, Bronze, Nickellegierungen  
in Blechen, Stangen, Profilen, Drähten etc.

**KITTLOSE GLASDÄCHER**  
FÜR  
EINFACHE & DOPPELVERGLASUNG



GEWALZTE  
System

EISENSPROSSE  
'WEMA'

**Martin Keller & Co.**  
Wallisellen-  
Zürich  
TELEPHON 64

## Sanitäre Artikel

der Marmor - Mosaik - Werke Baldegg A.-G.

Badewannen      Waschtröge  
Spühlsteine, Reihenwaschtische etc.

Verkaufsbureau für Zürich und Ostschweiz:

**Sponagel & Co., Zürich**

**Nivellier-Instrumente**  
**Repetitions-Theodoliten**  
**Messtische, Winkelprismen**

alles in nur erstklassiger Konstruktion von Kern, Zeiss,  
Fennel, liefert zu Fabrikpreisen

**J. Keller-Hoerni, Zürich 8**

Vermessungsgeräte  
Telephon Hottingen 3776

## Verzinkerei Zug A.G.

Fabrik für verzinkte  
lackierte und rohe Blechwaren

Blecharbeiten nach jeder Zeichnung und  
nach Mustern

**Lohnverzinkung**

Verzinken von Draht in Rollen und Drahtgeweben.

## Ofen-Anlagen

wirtschaftlich und betriebssicher für sämtliche Industrien.

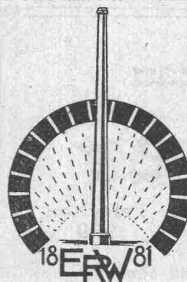
Spezialität:

Glüh- und Härteöfen  
Schmelz- und Schmiedeöfen  
Dampfkessel einmauerungen  
Hochkaminbau

Für Projekte, Kostenvoranschläge, sowie  
Ausführungen empfiehlt sich bestens

**E. Romegialli**  
**Winterthur**

Haus gegründet 1881 — Telephon 1186  
Prima Refer. — Geübtes Spezial-Personal  
Grosses Lager in feuerfesten Materialien



## Hallen-, Brücken-, Gerüstbau Holzkonstruktionen „System Stäubli“

in allen Kulturstaaten gesetzlich geschützt.

Profilierte Lamellenträger in jeder Form, ohne Eisen, ohne Leim,  
Beste Holz ausnützung, kleines Eigengewicht, leicht zerlegbar,  
wetterbeständig. Projekte und Ausführung

**Willy Stäubli, Zurlindenstrasse 115, Zürich**