

Zeitschrift: Schweizerische Bauzeitung
Herausgeber: Verlags-AG der akademischen technischen Vereine
Band: 73/74 (1919)
Heft: 11

Werbung

Nutzungsbedingungen

Die ETH-Bibliothek ist die Anbieterin der digitalisierten Zeitschriften auf E-Periodica. Sie besitzt keine Urheberrechte an den Zeitschriften und ist nicht verantwortlich für deren Inhalte. Die Rechte liegen in der Regel bei den Herausgebern beziehungsweise den externen Rechteinhabern. Das Veröffentlichen von Bildern in Print- und Online-Publikationen sowie auf Social Media-Kanälen oder Webseiten ist nur mit vorheriger Genehmigung der Rechteinhaber erlaubt. [Mehr erfahren](#)

Conditions d'utilisation

L'ETH Library est le fournisseur des revues numérisées. Elle ne détient aucun droit d'auteur sur les revues et n'est pas responsable de leur contenu. En règle générale, les droits sont détenus par les éditeurs ou les détenteurs de droits externes. La reproduction d'images dans des publications imprimées ou en ligne ainsi que sur des canaux de médias sociaux ou des sites web n'est autorisée qu'avec l'accord préalable des détenteurs des droits. [En savoir plus](#)

Terms of use

The ETH Library is the provider of the digitised journals. It does not own any copyrights to the journals and is not responsible for their content. The rights usually lie with the publishers or the external rights holders. Publishing images in print and online publications, as well as on social media channels or websites, is only permitted with the prior consent of the rights holders. [Find out more](#)

Download PDF: 04.04.2026

ETH-Bibliothek Zürich, E-Periodica, <https://www.e-periodica.ch>

Schweizerische Bauzeitung

WOCHENSCHRIFT

FÜR BAU-, VERKEHRS- UND MASCHINENTECHNIK

GEGRÜNDET VON A. WALDNER, ING. HERAUSGEBER A. JEGHER, ING., ZÜRICH

Verlag: A. & C. Jegher, Zürich — Kommissionsverlag: Rascher & Cie., Zürich und Leipzig

ORGAN

Abonnementspreis:

Schweiz 30 Fr. jährlich
Ausland 36 Fr. jährlich

Für Vereinsmitglieder:

Schweiz 24 Fr. jährlich
Ausland 29 Fr. jährlich
sofern beim Herausgeber
abonniert wird

DES SCHWEIZ. ING.- & ARCHITEKTEN-VEREINS & DER GESELLSCHAFT EHEM. STUDIERENDER DER Eidg. TECHN. HOCHSCHULE

Insertionspreis:

4-gespalt. Petitzeile oder deren Raum . 50 Cts.
Haupttitelseite: 80 Cts.
Alleinige Inseraten-Annahme: Rudolf Mosse, Annoncen-Expeditoren, Zürich, Basel und deren Filialen und Agenturen

PERSONEN- & WAREN-AUFZÜGE

nach
bewährtem
System

für jede Leitung und Betriebsart

Schweiz. Wagonsfabrik Schlieren A. G., Schlieren-Zürich

Telephon: Selnau 11.15
Telegr.: Wagonsfabrik Schlieren

Unfallversicherung Winterthur

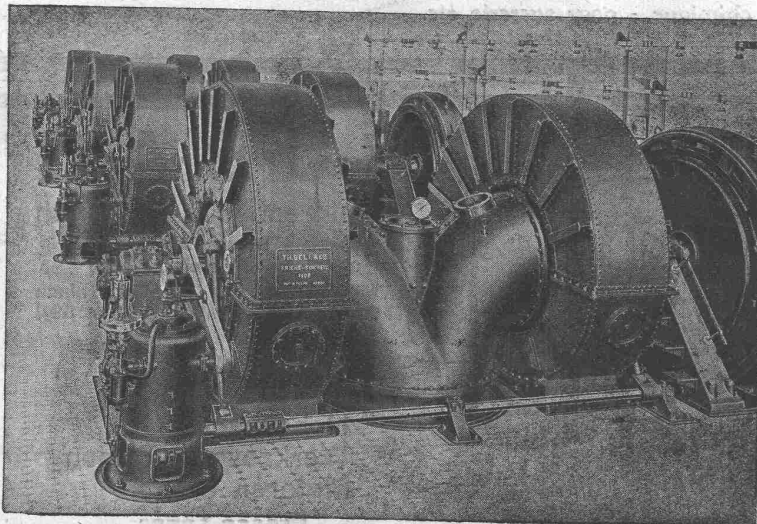
Einzel-Unfall-, Haftpflicht-, Reise-, Kollektiv-, Einbruch- und Kautions-Versicherungen.

Auskunft und Prospekte durch die Direktion der Gesellschaft in Winterthur und die Generalagenturen, sowie die Vertreter an allen grösseren Orten.

Behälter und Apparate

aus Eisen, Aluminium und Kupfer

Buss Aktiengesellschaft **Basel**

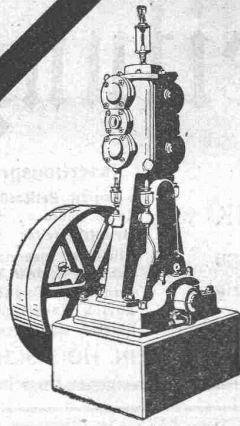


A.-G. der Maschinenfabrik von

Theodor Bell & Cie
Kriens-Luzern (Schweiz)

Wasserturbinen

Präzisions-Oeldruck-Regulatoren
Wehranlagen — Rohrleitungen
Komplette hydraulische Anlagen



Kompressoren Vakuumpumpen

Weitere Erzeugnisse:

**Nassluftpumpen, Kondensatoren, Filterpressen
Rührwerke, Zentrifugen**

Maschinenfabrik Burckhardt, Aktiengesellschaft, Basel

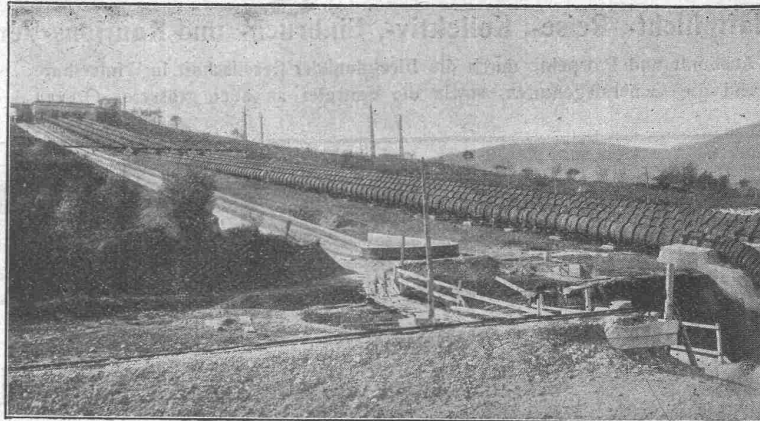
TUBI TOGNI :: BRESCIA

Société Anonyme au Capital de L. 15,000,000

Etablissements: **Brescia-Cogoleto** :: Bureaux: **Milan et Rome**

Conduites forcées

en tôle d'acier soudée ou rivée de tous diamètres et pressions pour chûtes d'eau

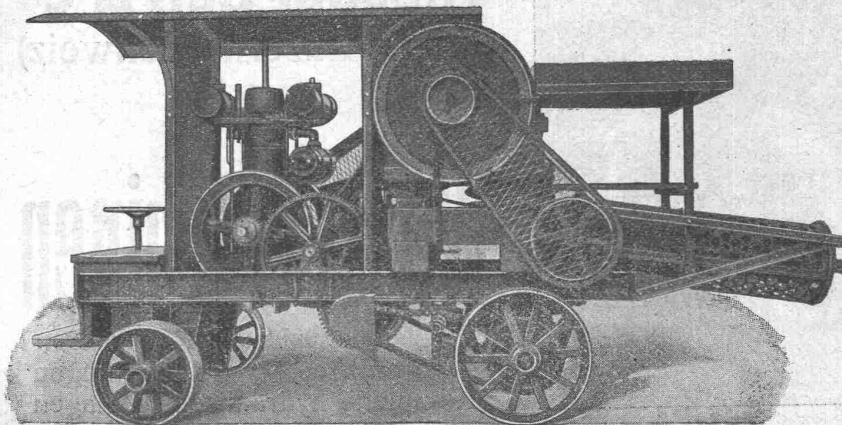


**500
Installations
exécutées**

**Force totale
utilisée au
dessus de
1,200,000 H. P.**

Soc. Ital. di Elettrochimica - Roma - Installation du Pescara

Barrages métalliques - grilles - appareils spéciaux de sécurité - vannes - Accessoires pour conduite d'eau
Pylones métalliques - Réservoirs-Chaudières - Bombes pour gaz comprimés - Machineries spéciales pour
l'Industrie chimique - pour sucrerie etc.



R·U·B·A·G

Maschinenbau A.-G., Zürich

vormals H. von Arx & Co.
und John B. Metzler, Zürich

Telegr.: **Zürich** Tel.: Selnau
RUBAG 593 u. 594

Rollmaterial
Baumaschinen
Hebezeuge
Werkzeugmaschinen
Motoren etc.

Grosse Lager



Heinrich Brändli, Asphaltgeschäft, Horgen

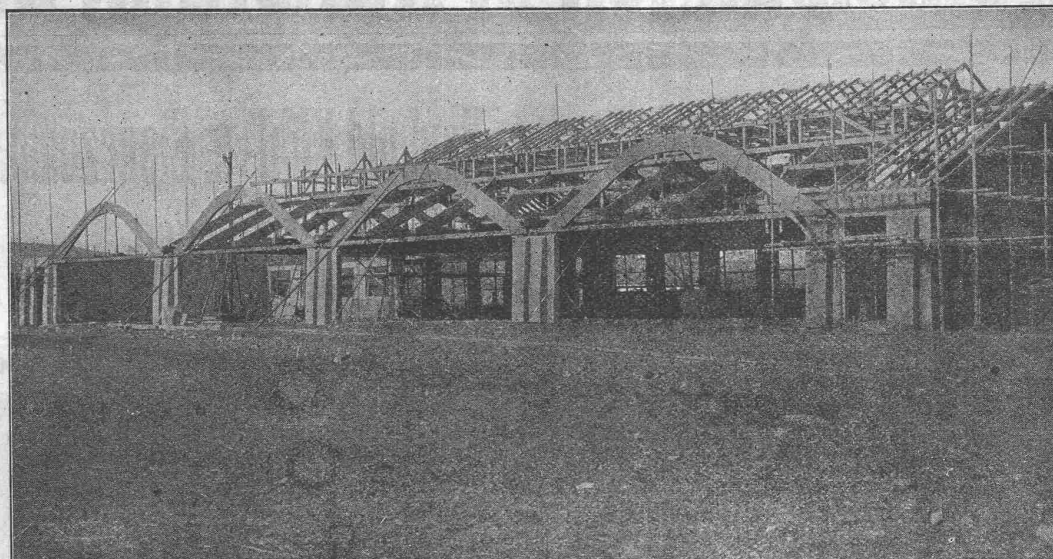
erstellt als Spezialität:

Asphalt-Arbeiten für Hoch- und Tiefbauten,
Asphalt-Isolierungen unter Grundwasserdruck,
Trockenlegung feuchter Lokale, salpeterhaltiger,
schwammiger Mauern etc.,
Asphaltierungen, öl- und säurefest, je nach Bedarf.

Mit Garantie fachgerechter Ausführung. Passende Ratschläge. Feinste Referenzen.
Telegramme: Heinrich Brändli, Horgen. — Telephon Nr. 38.

Hetzer-Construktionen

Schweizer-Patente Nr. 33871, 40409, 50660, 73063



Neue Flugzeughalle auf dem Eidg. Flugplatz in Dübendorf (im Bau)

Schweiz. A.-G. für Hetzer'sche Holzbauweisen, Zürich

Eisenwerk-Aktiengesellschaft Bosshard & Cie., Näfels.

Abteilung Eisenhochbau:

Brücken, Hochbauten, Reservoirs, Maste etc. etc.

Abteilung Maschinenfabrik u. Giesserei:

Mechanische Förderanlagen, Schleusen und Wehranlagen, Krane aller Systeme, Maschinen- u. Bauguss.

TECHN. BUREAU **BIGLER, SPICHIGER & C^{IE}** A. G. BUREAU TECHN. S. A. **BERNE**

GLAS-ISOLATOREN **B** **B** ISOLATEURS EN VERRE

GEPRUEFT ESSAYE A 46000 VOLT

FAHRLEITUNGSMATERIAL FÜR ELEKTR. BAHNEN
MATERIEL DE LIGNES DE CONTACT POUR CHEMINS DE FER ELECTRIQUES

Centralheizungen J. Rukstuhl, Basel

Haubold Kühl- u. Eiserzeugungs-Anlagen

nach dem **Ammoniak-** und **Kohlensäure-Kompressions-System**

C. G. Haubold A.-G., Chemnitz i. Sa.
Maschinenfabrik

Aktiengesellschaft der

Dillinger Hüttenwerke in Dillingen a. d. Saar (Rheinpreussen)

Press- und Schweissarbeiten aus Blech:
Druckwindkessel, Verzinkungskessel, Böden, Mäntel, Konusse zur Herstellung von Behältern, **Bohrrohre** mit allen vorkommenden Gewindeverbindungen.
Ueberlappt geschweisste Rohre für Dampf-, Luft- und Kanalisationsleitungen mit allen Formstücken von 300 bis 3000 mm Durchmesser, mit 6 bis 50 mm Wandstärke, in allen bahntransportfähigen Längen (bis 8300 mm Länge ohne Rundschweisnaht). Diese Rohre werden mit jeder gewünschten Flanschen- oder Muffenverbindung geliefert.

Hochdruckleitungen für Wasserkraftanlagen
 mit allen erforderlichen Form- und Ausdehnungsstücken.
Lokomotiv- und Lokomobilteile aus Blech gepresst oder geschweisst.
Grobbleche aus Thomas- und Siemens-Martin-Flusseisen.
Feinbleche, Stanz-, Falz-, Dynamo- und Transformatorenbleche.
Hartstahlbleche.

Vertreter für die Schweiz: **Henri Schoch, Zürich**, Postfach Neumünster.



F. & C. Ziegler Schaffhausen



Elektr. Wärmespeicher-Kachelöfen
mit leicht herausnehmbaren Heizelementen

**Elektrische
Fabrik- und Werkstatt-Heizungen
Warmluftheizungen**

**Elektrische
Heisswasserboiler, Durchlaufkessel
Eintauchheizkörper**
zur Erwärmung von Wasser, Oel und andern Flüssigkeiten

Elektrische Heizelemente
für Heiz- und Backöfen, Trockenschränke, Dörranlagen, Form-
trocknungskammern, Emaillier- und Lackier-Oefen, Bahn- und
Tramwagen usw.

Spezialfabrik für Lichtpauspapiere

H. Messerli, Zürich und Bern

Aelteste Lichtpausanstalt der Schweiz. — Gegr. in Zürich 1876
liefert prompt und billig unter Garantie:

Lichtpauspapiere eigener, bewährter Fabrikation,
Lichtpausapparate diverser Systeme, pneumat. u. elektr.
Lichtkopien auf blauem, weissem und braunem Grund,
Plandruck (Trockendruckverfahren) schwarz und farblig.

Bauguss

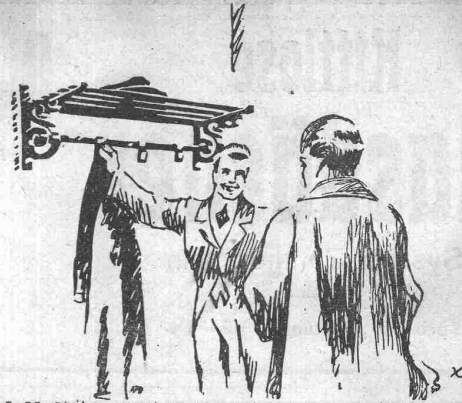
aller Art nach Zeichnungen und Modellen,

Guss

für Strassen- u. Wasserbau
wie Schachtabdeckungen und Strassenröste
nach eigenen Modellen und in allen ge-
wünschten Ausführungen empfiehlt in vor-
züglicher Ausführung, prompter Lieferung
und billigster Berechnung

P. Cretin, Eisengiesserei, Liestal

— Kostenvorschläge und Prospekte gratis und franko. —



HUTAUFLAGE AUS EISEN

(für Privaltureau geeignet, denn sie braucht wenig
Platz und lässt sich in jedem Winkel unterbringen)

DER KATALOG

„Unsere Garderobemöbel“ enthält viele praktisch-
Modelle in Holz Eisen und Messing

SUTER-STREHLER SOHNE & CO
ZÜRICH-LOWENPLATZ



Drechslerarbeiten

für

Industrie, Bau und Möbel in Holz, Horn etc.

übernimmt die

Mech. Drechslerei G. Spaar & Sohn
Langenthal (Bern)

Verzinkerei Zug A. G.

Fabrik für verzinkte
lackierte und rohe Blechwaren

**Blecharbeiten nach jeder Zeichnung und
nach Mustern**

Lohnverzinkung

Verzinken von Draht in Rollen und Drahtgeweben.

K. Schäffer

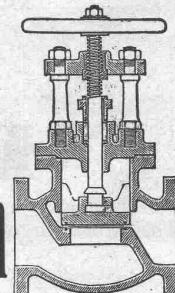
Lager und Verkaufsstelle von

Schäffer & Budenberg G.m.b.H., Zürich

Stampfenbachstr. 61




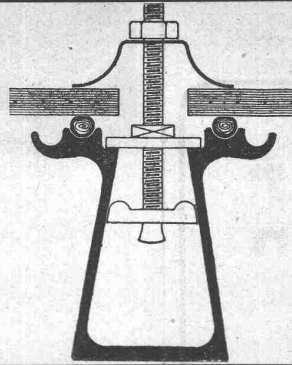
**Maschinen-
und Dampkessel-
Armaturen**



Rittlose Glasdächer

System Zimmermann

Sprosse „Fortuna“ 



Walther & Müller

Telephon Nr. 912 **Bern** Telegr.: Walthermüller

Eigenes technisches Bureau
Verlangen Sie unsern Besuch

Vertreter in:

Zürich **Frauenfeld**
P. Appel, Limmatstr. 55 Tuchschnid's Erben
Telephon: Selnau 66.54 Telephon Nr. 70

Bruno Wehrli,

phototechnische
Anstalt

Kilchberg bei Zürich

Vergrößerung und Verkleinerung von Plänen, Landkarten
Zeichnungen etc. auf jeden Masstab

Walter Zeugin, vorm. J. Zeugin & Sohn

Pratteln bei Basel

Moderne Ofenbauten für alle Industrien
Hochkaminbauten, Dampfkesselmauerungen

Brückenisolierungen Kiesklebedächer Asphaltarbeiten

aller Art erstellen

Gysel & Cie., Asphalt-Fabrik-Käpfnach (Horgen)

Telephon 24 — Telegramme: Asphalt.

LITOSILO

gestampfter, fugenloser

Kunstholz-Bodenbelag

Ausführung seit 18 Jahren unsere Spezialität.

Ch. H. Pfister & Co., Basel

Schweizerische Turngerätefabrik
Alder-Fierz & Gebr. Eisenhut
Küsnacht bei Zürich

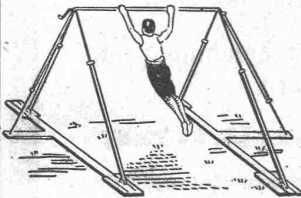
Turngeräte aller Art

für Schulen, Vereine
und Private

Übernahme kompletter
Einrichtungen für Turn-
hallen und -plätze

Telephon

Man verlange Preis-
Courant



Blechwaren-Fabrik und Verzinkerei Aktien-Gesellschaft Wolfhausen .:

Zweighbureau Zürich (Rudolf Mosse Haus)

Fabrik

für verzinkte Blechwaren

Lohnverzinkung

AERO

komplette autom. Betonier-Anlagen

Gewähr für grösste Arbeitslohn-Ersparnis.
Vollständige Ausnutzung aller Materialien
und Bindemittel. Grosse Rentabilität.

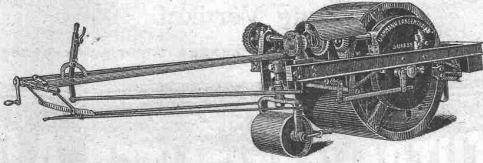
Robert Aebi & Co

ZÜRICH

U. Ammann, Langenthal

Spezialfabrikation von

**Strassenbau- und
Zerkleinerungs - Maschinen**



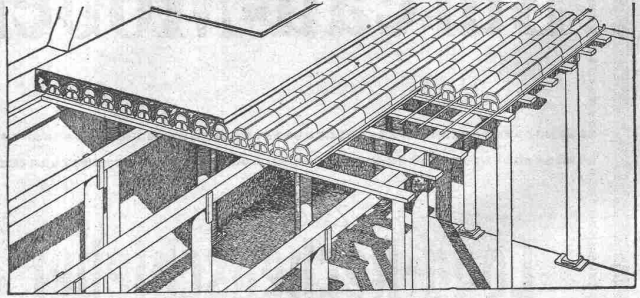
Motorwalzen, 1 bis 4 Tonnen

für Strassen, Trottoirs etc.
Lenkung spielend leicht.

Bauer & Albrecht, Zürich

Ingenieurbureau — Kaspar Escherhaus 19

Vorzüglichste Eisenbeton-Hohlkörperdecke „Pat. Wörner“
grösste stat. Sicherheit, absolute Feuersicherheit, isolierend, schalldämpfend, rissfrei. Für jede Spannweite und Belastung.



⊕ 55494. D. R. P. 240007. Sib. Med. S. L. A. B. 1914.

Vielf. ausgef. in Bauten aller Art, wie: Schul-, Krankenhäuser, Kasernen, Fabriken, Geschäfts-, Wohnhäuser, Villen, Käsereien, Stallungen, Auskunft, Referenzen, Projekt prompt und kostenfrei.

Theodor Bertschinger

Hoch- und Tiefbau-Unternehmung

Lenzburg und Zürich



Muschel-Sandsteinbruch

„Steinhof“

Othmarsingen

(Marine-Molasse)

Lieferung von

Roh- und Hausteine

in gelblicher u. bläulicher Färbung,
dekorative Struktur, warmer Ton

Referenzen:

„Peterhof“ und „Leuenbank“

Paradeplatz, Zürich,

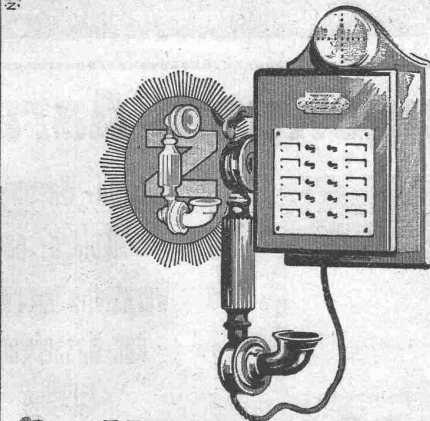
Geschäftshaus „Singer“

Marktplatz, Basel

Verwaltungsgebäude

„Piccard, Pictet & Cie., Genf“

u. a. m.



Zellweger A.G.
Uster.
Telephonfabrik

Moderne
INDUSTRIEBAUTEN

mit der Zeit angepassten Ausführungen
projektiert rasch und wirtschaftlich

H. KNOBEL, ZÜRICH 6

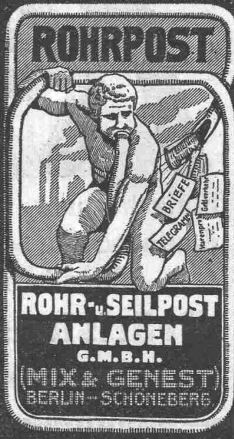
Weinbergstrasse 53a. Telephon: Hottingen 20.48

Ingenieur- und Architekturbureau

SPEZIALKONSTRUKTIONEN:

1. Anlagen für Textilindustrie,
2. Gebäude für Elektrochemie,
3. Werkstätten für Maschinenbau,
4. Giessereien und Montierungshallen.

Keine Unternehmung



Rohrpost
und
Seilpost

für

Postämter, Verwaltungen,
Sparkassen, Kaufhäuser,
Zeitungen, Banken, Hotels
etc.

Generalvertreter für die Schweiz:

Walter Reuter

Basel

Telephon 3368

Ersiklassige Schweizer Referenzen.

FÜR DAS TECHNISCHE BUREAU

Bureau-Möbel

liefern in erstklassiger Ausführung; ab Lager und Extraanfertigungen. — Erste Referenzen. — Verlangen Sie unverbindliche Vorschläge.

Rüegg-Naegeli & Cie, Zürich
Abteilung Vertikal.

Zweifacher
Loga-Rechenschieber

Patent H. Daemen-Schmid
Preis Fr. 10.50 mit Anleitungen.

Unübertroffen leistungsfähig für Techniker, Gewerbetreibende, Fabrikanten und Kaufleute, sowie als Lehrmittel für sämtliche Schulen.

Schweizerische Erfindung! Schweizer Fabrikat!

Verlangen Sie Prospekt B/1 unter Angabe Ihres Berufes.

Loga-Calculator A.-G., Zürich
vormals Daemen-Schmid & Co

SCHWEIZ.
LICHTPAUSANSTALTEN A.G.
Auf der Mauer 4 **ZÜRICH** Auf der Mauer 4

Heliographie  **Negrographie**

Spezialität: **Trockendruck** (Plandruck)

Heliographie-Paus- und Zeichenpapiere
Lichtpaus-Apparate

Man verlange Muster u. Preislisten.

BAUER A.G.

Zürich 6

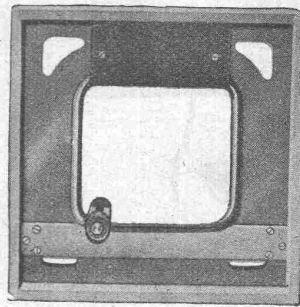
Geldschrank- und Tresorbau
Bau von Archiv- u. Bibliothek-Anlagen

Büromöbel f. Vertikal-Registrierung

aus Stahlblech in höchster Vollkommenheit

Kataloge zur Verfügung

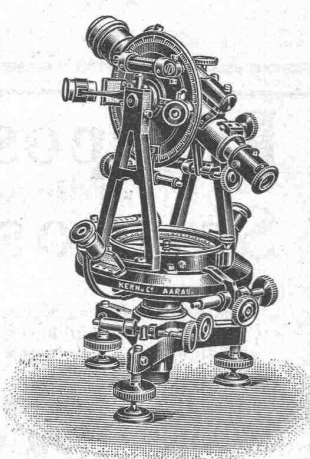
Klingelfuss, Aarau



Kontroll-Wasserwagen
Montage- und
Werkstattwasserwagen
Bau-Wasserwagen
Libellen

Kataloge und Offerten gratis

Mathematisch-mechanisches Institut



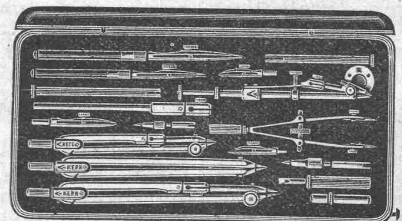
Kern
AARAU

Gegründet 1819

Einfache und Repetitions-Theodolite
Bautheodolite - Nivellier-Instrumente
Messtische - Kippregeln

Präzisions-Reisszeuge

Kataloge gratis und franko



Dichtungs-Materialien für Hoch- und Tiefbau

Hafnerstrasse 7 **ASPHALT-EMULSION A.-G. ZÜRICH** Tel. Selnau 4674

Schweizerische Lebensversicherungs- und Rentenanstalt in Zürich

Älteste Lebensversicherungsgesellschaft der Schweiz — Hauptgeschäft gegründet 1857

Gegenseitigkeitsanstalt ohne Nachschußpflicht

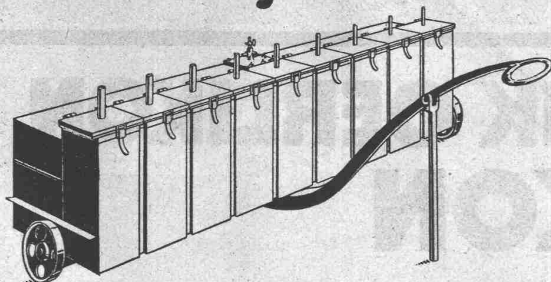
Größter schweizerischer Versicherungsbestand

Alle Ueberschüsse den Versicherten ::

Der Vertrag der Anstalt mit dem Schweiz. Ingenieur- und Architektenverein vom 20./24. Dezember 1910 räumt den Mitgliedern des Vereins beträchtliche Vorteile ein auf Versicherungen, die sie mit der Anstalt abschließen.

Auskunft durch die **Direktion in Zürich**, Alpenquai 40, und die Generalagenturen.

Fahrbare Acetylen-Hochleistungsentwickler



für stündliche Gasleistungen bis zu 50 000 Liter zum Autogenschweissen im Hoch- und Tiefbau, Eisenbahn- und Brückenbau, Werften, Thermogenarbeiten, Beleuchtungs- und Scheinwerferanlagen usw., nach den Patenten.

Acetylen-Motor, Bern, Belpstrasse Nr. 30

Stumpfe

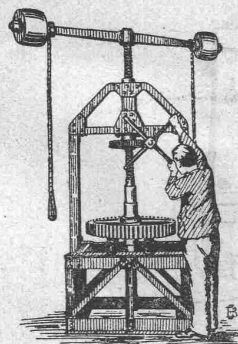
Giletteklingen und andere werden ff. geschliffen. **Spezialgeschäft für Giletteklingen C. Freudenthal, Zürich, Oetenbachgasse 11.** Per Dutzend Fr. 1,80 Nachnahmeversand postwendend.



Pegel
Flügel
Planimeter
Pantographen
Barographen

liefert am vorteilhaftesten

A. Ott
Kempten (Bayern)



Neu! Neu! Neu!
Kombinierte Spindelpresse „RUCO“

Verwendbar zum: Richten von Trägern, Wellen etc; Einpressen von Wellen in Zahnräder, Riemenscheiben, Ankerkörper etc.

➔ Grösste Genauigkeit. ➔

Unentbehrlich für Maschinenfabriken
Eisenkonstruktionswerkstätten
Waggonfabriken etc.

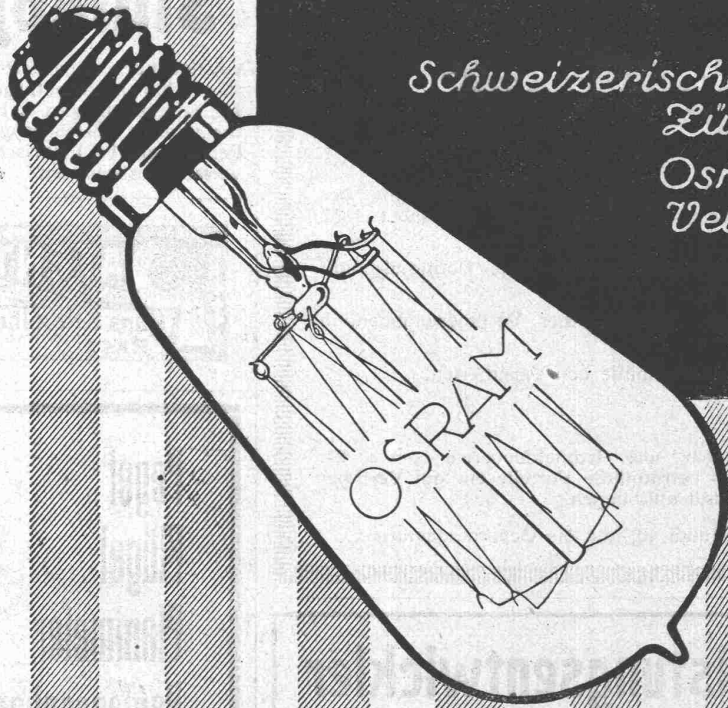
Maschinenfabrik Ruegger & Cie. A.-G. Basel



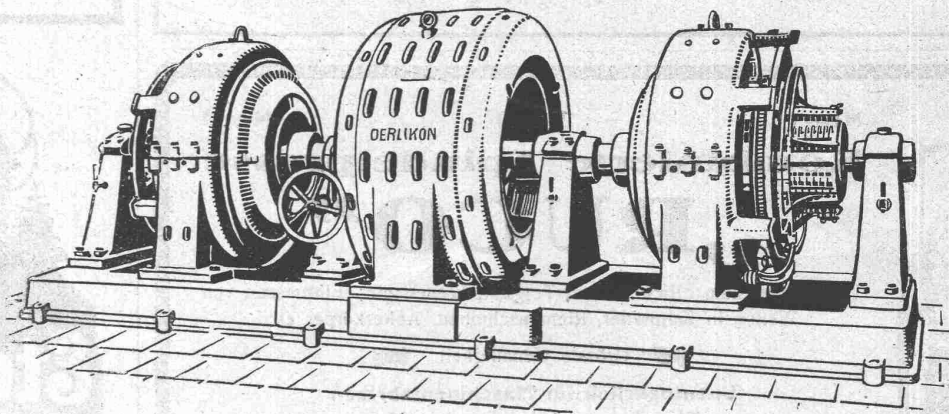
Ausgezeichnete Bedachung
Langjährige Garantie,
auch gegen Hagelschlag.
Absolut sturmsicher.
Schöne, billige äussere Wand-
verkleidung.
Unverwüsthche Täfer und Decken.
Eternit Niederurnen.

OSRAM

*Schweizerische Auer-Gesellschaft
Zürich
Osramlampen-Fabrik
Veltheim-Winterthur*



MASCHINENFABRIK OERLIKON OERLIKON



Elektr. Motoren

Generatoren-Umformer—Transformatoren—Kompl. Apparatenanlagen