

**Zeitschrift:** Schweizerische Bauzeitung  
**Herausgeber:** Verlags-AG der akademischen technischen Vereine  
**Band:** 73/74 (1919)  
**Heft:** 4

## **Werbung**

### **Nutzungsbedingungen**

Die ETH-Bibliothek ist die Anbieterin der digitalisierten Zeitschriften auf E-Periodica. Sie besitzt keine Urheberrechte an den Zeitschriften und ist nicht verantwortlich für deren Inhalte. Die Rechte liegen in der Regel bei den Herausgebern beziehungsweise den externen Rechteinhabern. Das Veröffentlichen von Bildern in Print- und Online-Publikationen sowie auf Social Media-Kanälen oder Webseiten ist nur mit vorheriger Genehmigung der Rechteinhaber erlaubt. [Mehr erfahren](#)

### **Conditions d'utilisation**

L'ETH Library est le fournisseur des revues numérisées. Elle ne détient aucun droit d'auteur sur les revues et n'est pas responsable de leur contenu. En règle générale, les droits sont détenus par les éditeurs ou les détenteurs de droits externes. La reproduction d'images dans des publications imprimées ou en ligne ainsi que sur des canaux de médias sociaux ou des sites web n'est autorisée qu'avec l'accord préalable des détenteurs des droits. [En savoir plus](#)

### **Terms of use**

The ETH Library is the provider of the digitised journals. It does not own any copyrights to the journals and is not responsible for their content. The rights usually lie with the publishers or the external rights holders. Publishing images in print and online publications, as well as on social media channels or websites, is only permitted with the prior consent of the rights holders. [Find out more](#)

**Download PDF:** 17.01.2026

**ETH-Bibliothek Zürich, E-Periodica, <https://www.e-periodica.ch>**

# Schweizerische Bauzeitung

**Abonnementspreis:**

Schweiz 30 Fr. jährlich  
Ausland 36 Fr. jährlich

**Für Vereinsmitglieder:**

Schweiz 24 Fr. jährlich  
Ausland 29 Fr. jährlich  
sofern beim Herausgeber  
abonniert wird

**WOCHENSCHRIFT**

FÜR BAU-, VERKEHRS- UND MASCHINENTECHNIK

GEGRÜNDET VON A. WALDNER, ING. HERAUSGEBER A. JEGHER, ING., ZÜRICH

Verlag: A. & C. Jegher, Zürich — Kommissionsverlag: Rascher & Cie., Zürich und Leipzig

ORGAN

**Insertionspreis:**

4-gespalt. Pettizelle oder  
deren Raum . . 50 Cts.  
Haupttitelzeile: 80 Cts.

Alleinige Inseraten-An-  
nahme: Rudolf Mosse,  
Annoncen-Expedition,  
Zürich, Basel und deren  
Filialen und Agenturen

DES SCHWEIZ. ING.- & ARCHITEKTEN-VEREINS & DER GESELLSCHAFT EHEM. STUDIERENDER DER EIDG. TECHN. HOCHSCHULE.

## PERSONEN-&WAREN-AUFZÜGE

nach  
bewährtem  
System

für jede Leistung und Betriebsart

Schweiz. Wagonsfabrik Schlieren A. G., Schlieren-Zürich

Telephon: Selnau 11.15

Telegr.: Wagonsfabrik Schlieren

### Baukontor Bern A. G.

Bureau: Hirschengraben 7

Hauptlager: Effingerstrasse

Telephone: 3271 und 1723

**Einkaufs- u. Auskunftsstelle**  
für Baumaterialien, Holz, Eisen en gros



### Verkauf sämtlicher Baumaterialien

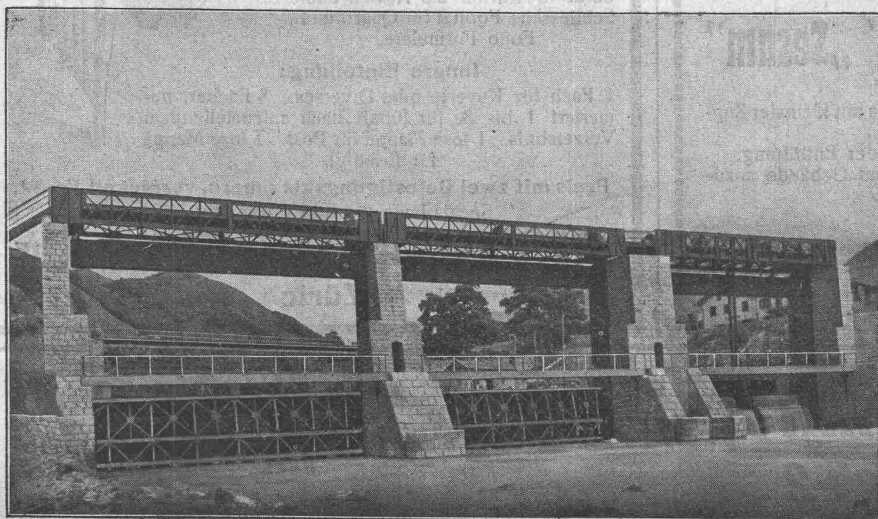
Spezialgeschäft für Baukeramik  
Boden- und Wandplatten

**Erstklassige Vertretungen**  
Verkehr nur mit dem Baugewerbe

## Eisenkonstruktionen

Brücken, Hochbauten, Maste, Reservoirs, Krane, Blecharbeiten etc.

**Wartmann, Vallette & Cie., Brugg.** (Filiale in Genf.)



A.-G. der Maschinenfabrik von

**Theodor Bell & Cie.**

Kriens-Luzern

(Schweiz)

### Wehranlagen

Eiserne Brücken

Hochbaukonstruktionen

Ingenieurbureau  
**Klingler & Leuprecht**  
 Dipl. Ingenieure

Wallstrasse Nr. 24 **Basel** Telephon Nr. 6254

**Fabriken, Geschäftshäuser, Silos**

in Beton und Eisenbeton. — Patent. hölzerner Fachwerksbinder.

Statische Berechnungen jeder Art — Expertisen — 30jährige Erfahrung

**Wehrli A.-G.**

Photographische Kunst-  
 und Verlagsanstalt

Kilchberg-Zürich

empfiehlt sich für  
 Photogr. Aufnahmen von Gebäuden,  
 Maschinen etc.  
 Vergrößerung und Verkleinerung  
 von Plänen, Landkarten etc. auf  
 jedes gewünschte Format.  
 Preisliste steht zu Diensten.



**VEREINIGTE  
 DRAHTWERKE  
 A.G. BIEL**

EISEN & STAHL  
 BLANK & PRÄZIS GEZOGEN, RUND, VIERKANT, SECHSKANT & ANDERE PROFILE  
 SPEZIALQUALITÄTEN FÜR SCHRAUBENFABRIKATION & FAÇONDEREIE  
 BLANKE STAHLWELLEN, KOMPRIMIERT ODER ABGEDREHT  
 BLANKGEWALZTES BANDEISEN & BANDSTAHL  
 BIS ZU 300 mm BREITE  
 VERPACKUNGS-BANDEISEN

GROSSER AUSSTELLUNGSPREIS SCHWEIZ, LANDESAUSSTELLUNG BERN 1916.

**Neue rationelle Gebäudeentlüftung**



**Dachfirstkappen-Entlüfter „Sesam“**

✚ Patent 77894

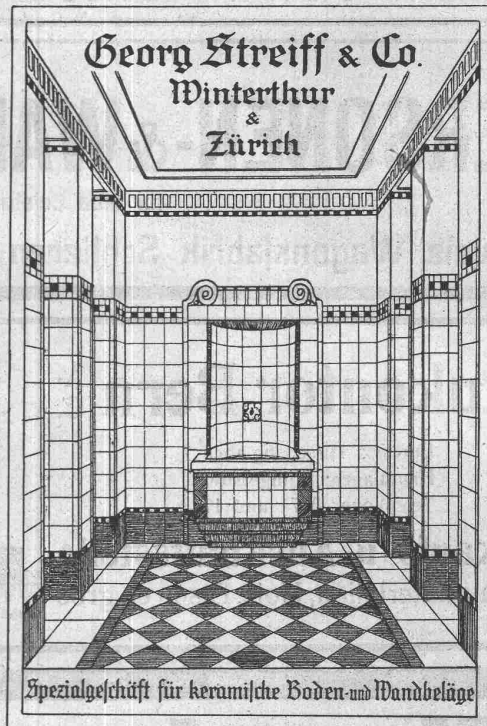
Öffnen und Schliessen des ganzen Dachfirstes mit kleinster Zugkraft von einer Stelle aus.  
 Grösste Regulierfähigkeit je nach Bedürfnis der Entlüftung.  
 In beliebiger Länge ausführbar und auf jedem Gebäude anzu-  
 bringen. Absolut regendicht.

Generalvertreter:

Louis Müller, Luzern.

E. Vogel, Bau-Ingenieur, Zürich, Neumühlequai 12.

**Cliche's** Armbruster & Söhne Zürich  
 für Buchdruck Ob. Zäune Tel. 63 65



Spezialgeschäft für keramische Boden- und Wandbeläge

**FORMULAR-ORDNER**



Ein unentbehrlicher Artikel für  
 Bureaux; an jedem Schreibtisch  
 seitlich nach nebenstehender Zeich-  
 nung zu befestigen; erspart viel  
 Raum und schützt den Inhalt.  
 Solid in Karton als Kasten zum  
 Schliessen; Format für Quart. und  
 Folio-Formulare.



Innere Einteilung:

1 Fach für Kuverte oder Diverses. 8 Fächer, nu-  
 meriert 1 bis 8, für Inhalt nach aufzustellendem  
 Verzeichnis. 1 lose Mappe für Post. 1 lose Mappe  
 für Erledigt.

Preis mit zwei Befestigungsklammern, vernickelt Fr. 24.

Spezialhaus für Bureau-Einrichtungen:

**RÜEGG-NAEGELI & CIE**

Bahnhofstrasse Nr. 27 Zürich Telephon: Selnau 1983

**Baumann, Koelliker & Co.**  
 Zürich 2

**Elektrische  
 Installationen**  
 jeder Art



# Giesserei Bern in Bern

## Konstruktionswerkstätten

Werk der Gesellschaft der L. v. Roll'schen  
Eisenwerke

liefert als Spezialität:



## Eisenbahnmateriale

Hebezeuge, Zahnradbahnmateriale

Standseilbahnen, Schützenanlagen und Wehr-  
einrichtungen

Maschinen für Torfgewinnung

Allgemeiner Maschinenbau

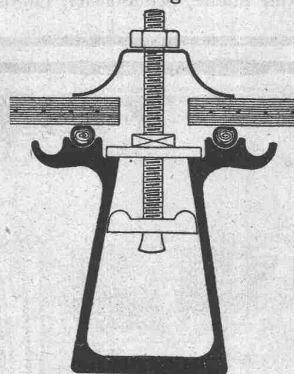
Telegramme: Giesserei Bern

Telephon 1066

## Kittlose Glasdächer

(System Zimmermann)

Best bewährte Oberlichtbedachung für Fabriken, Bahnhöfe etc.



Sprosse „Fortuna“

## Walther & Müller, Bern

Telephon Nr. 912 — Telegramme: Walthermüller

Vertreten in:

**Zürich**

durch **P. Appel**, Limmatstr. 55

Telephon: Selnau 66.54

**Frauenfeld**

durch **J. Tuchschnid's Erben**

Telephon Nr. 70

Eigenes technisches Bureau — Verlangen Sie unsern Besuch.

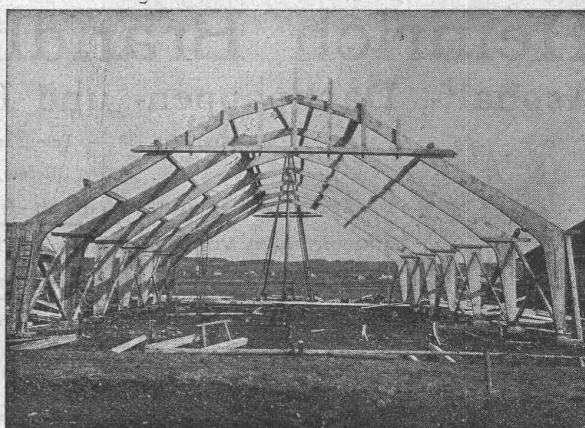
## Bruno Wehrli, phototechnische Anstalt

Kilchberg bei Zürich

Vergrößerung und Verkleinerung von Plänen, Landkarten  
Zeichnungen etc. auf jeden Masstab.

## Patentierter Vertikallamellenbinder

Statisch einwandfreie Holzkonstruktionen



**Schuppenbauten** (Billige Lagerräume)

Dreigelenkbogen ohne Zugband

Projektierendes Ingenieurbureau

## Gustav Thurnherr

Zürich, Limmatquai 34

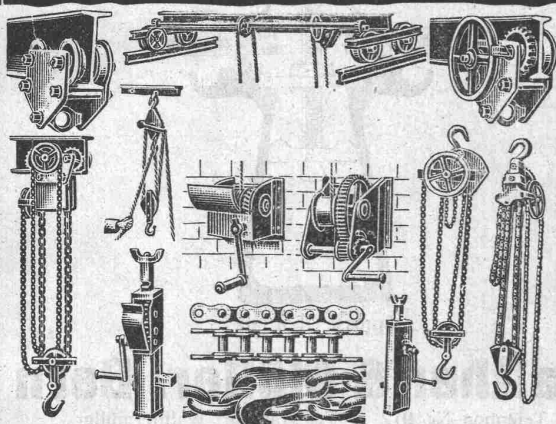
Zahlreiche Referenzen

# SCHWEIZERISCHE MAGNETA A.-G., ZÜRICH

erstellt als Spezialität

## Elektrische Zentraluhrenanlagen

für Städte, Schulhäuser, Fabriken etc. Ueber 100000 Magneta-Uhren in allen Weltteilen in Betrieb.



### J. Brun & Co., Nebikon

#### Ketten- und Hebezeugfabrik

liefert prompt und billig:

Laufwinden, Laufkatzen  
Flaschenzüge, Wandwinden, Fuss-  
winden mit Holz- oder Eisenschacht  
Wellenböcke, Bauwinden  
Stockwinden

#### Ketten für alle Zwecke!

Stets grosser Lagervorrat in kuranten  
Hebezeugen!

Telegramme: Brun Nebikon  
Telephon Nr. 12

### Patentverkauf oder Lizenzabgabe

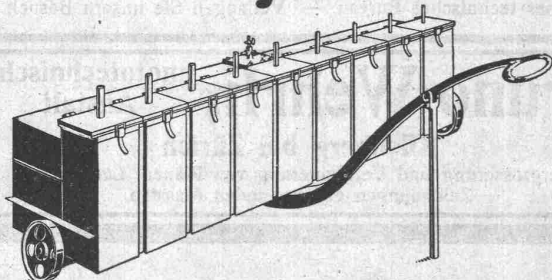
Die Inhaberin des Schweizer-  
Patentes Nr. 73223, betreffend:

„Kugellager“,

wünscht mit schweizerischen Fab-  
rikanten in Verbindung zu treten  
behuft Verkaufs des Patentes,  
bezw. Abgabe der Lizenz für die  
Schweiz, zwecks Fabrikation des  
Patentgegenstandes in der Schweiz.

Reflektanten belieben sich um  
weitere Auskunft zu wenden an  
das Patentanwaltsbureau **E. Blum  
& Co A.-G.**, Bahnhofstrasse 74,  
Zürich 1.

### Fahrbare Acetylen-Hochleistungsentwickler



für stündliche Gasleistungen bis zu  
5000 Kubikmeter z. Autogenschweissen  
im Hoch- und Tiefbau, Eisenbahn- und  
Brückenbau, Werften, Thermogenarbeiten,  
Beleuchtungs- und Scheinwerferanlagen  
usw., nach den Patenten

**Acetylen-Motor, Bern, Belpstrasse  
Nr. 30.**

### Lichtpausenanstalt Albrecht

Zürich 1

Hirschengr. 80, Tel.: Hoff. 5.67

### Heliographie Plandruck

### Heinrich Brändli, Horgen

#### Asphalt-, Dachpappen- und Holzzementfabrik

Telephon Nr. 38 — Telegramme: Heinrich Brändli

liefert



in nur prima Qualität Asphalt-Isolierplatten für wasserdichte  
Eindeckungen von Brücken, Gewölben, Durchlässen, Mauerab-  
deckungen bei Eisenbahnen, Strassen. Hoch- und Tiefbauarbeiten  
in verschiedenen Stärken, je nach Angabe der Verwendungsarten.

Fachmännische Ratschläge. — Referenzen zu Diensten.

### W. KOCH & Co ZÜRICH

#### EISENBAU



### SCHMIEDEISERNE FENSTER

## J. BOLLIGER & Co., ZÜRICH

Tödistrasse 65  
Telephon Selnau 1263

Ingenieurbureau

Tödistrasse 65  
Telephon Selnau 1263

Projekte, Voranschläge, Bau-  
leitung, Stat. Berechnungen.

### Eisenbetonbau

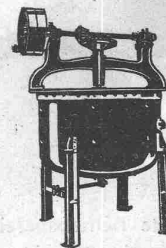
Brücken, Reservoirs, Decken,  
Foundationen, Leitungsmasten.



# ZENTRALHEIZUNGSFABRIK A.G. BERN



**Apparate aller Art**  
für Lebensmittel- und chemische Industrie  
**Dampfkochkessel**  
feststehend oder kippbar, mit und ohne Rührwerk  
**Kochkessel**  
mit Eigenfeuerung  
**Aluminium-Schweisswerk**  
Behälter jeder Art und Grösse aus Aluminium  
**Eisen- u. Metallgiesserei**



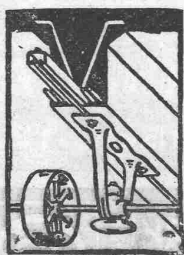
## APPARATE-BAUANSTALT

### Zeiss - Nivelliere

jeder Grösse liefern wieder und teilen Preise und Bedingungen auf Anfrage mit

**Emil Pfenninger & Co.**  
**Zürich**

**Technisches Versandgeschäft**



### !! Architekten Baumeister !!

**D. K. G. Ankerschienen und D. K. G.**  
**Transmissionsträger patentiert,**  
sind einzige Mittel zur rationellen Befestigung von  
**Transmissionen, Rohrleitungen etc. i. modernen**  
**Industriebauten.**

Prospekt und Muster kostenlos.

Alleinvertrieb durch  
**J. Louis Müller, Luzern**

### Granit-Arbeiten

in

**Urner-, Tessiner- und Verzasca-Granit**

liefert in sauberster Ausführung und fehlerlosem Material

**T. Niederberger, Granitgeschäft**

Bureau: Luzern — Telefon 657

### Brückenisolierungen Kiesklebedächer Asphaltarbeiten

aller Art erstellen

**Gysel & Cie., Asphaltfabrik**  
**Käpfnach (Horgen)**

Telephon Nr. 24 — Telegramme: Asphalt

### Schweiz. Gesellschaft für Holz- konservierung A.-G., Zofingen

Imprägnieranstalt und Sägerei

Spezialität: **Schwellen u. Hölzer f. Bahnbauten**  
aus Eichen, Buchen, Lärchen, Föhren, roh  
oder imprägniert nach Vorschriften der S.B.B.

### Schwellenlager für Industriegeleise

Holzpflaster — Imprägnierung von Hölzern  
für Einzäunungen und Wasserbauten.

Telephon 46 — Telegramme: Teeröl Zofingen

### WILH. BAUMANN HORGEN



**Rolladen. Rolljalousien.**  
**Jalousieladen. Rollschutzwände**

Gegründet  
**1860**

### K. Schäffer

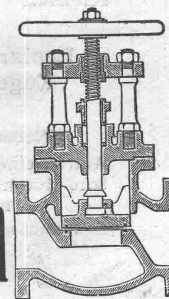
Lager und Verkaufsstelle von

**Schäffer & Budenberg G.m.b.H., Zürich**

Stampfenbachstr. 61



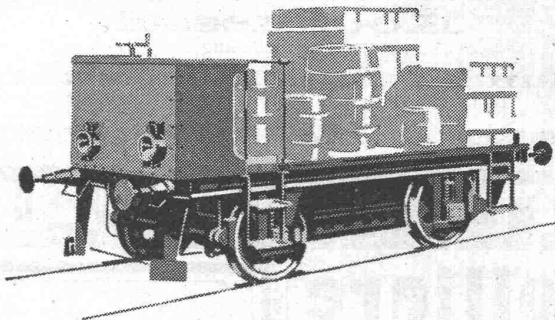
**Maschinen-  
und Dampfkessel-  
Armaturen**



**B B C**

Stete Betriebsbereitschaft

Äusserst einfache Bedienung ohne geschultes Personal.



Ladung der Batterie bei niedrigen Strompreisen während der Nacht.

Geringe Betriebs- und Unterhaltungskosten.

## Akkumulatoren-Plattformwagen

für Fabrikbetrieb und Bahnhofdienst.

Ausführung für alle vorkommenden Spurweiten.

Verlangen Sie Broschüre 601 D.

**A.G. BROWN, BOVERI & C<sup>IE</sup> BADEN (SCHWEIZ)**  
 Verkaufsbureaux: Baden, Basel, Bern, Lausanne



GESELLSCHAFT DER LUDW. VON ROLL'SCHEN EISENWERKE  
 : FILIALE : EISENWERK CLUS KT. SOLOTHURN :



Ausführungsrecht für die Schweiz der

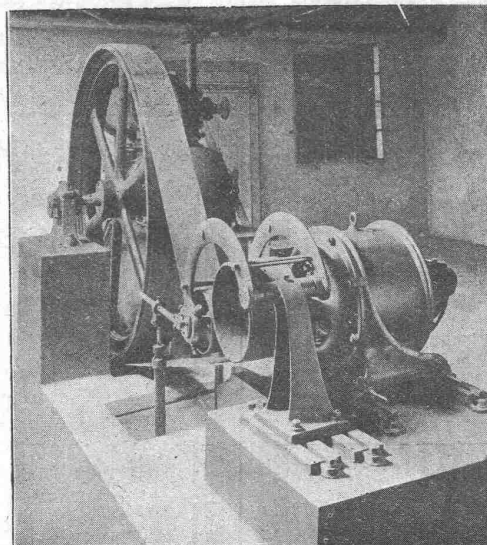
## Patent-LENIX-Getriebe

Direkter  
 Antrieb bei grössten  
 Uebersetzungs - Ver-  
 hältnissen und klein-  
 sten Achsendistanzen.

Sparen  
 Vorgelege, Kraft,  
 Riemen und Platz.

Lenixrollen auf  
 Kugellagern.

Nebenstehend:  
 Antrieb eines Luftkompres-  
 sors durch einen Elektro-  
 motor.  
 Kraftübertragung 50 PS.



Ueber  
 4500 Lenix-Apparate  
 geliefert für Ueber-  
 tragungen bis 1000 PS  
 und Uebersetzungs-  
 Verhältnisse bis 1:25.

**Komplete Transmissions-  
 Anlagen.**

f. alle Industriezweige,  
 in mod. Ausführung  
 m. Ringschmierlagern  
 oder Kugellagern.

**Benn-Kupplungen.**