

Zeitschrift: Schweizerische Bauzeitung
Herausgeber: Verlags-AG der akademischen technischen Vereine
Band: 73/74 (1919)
Heft: 9

Werbung

Nutzungsbedingungen

Die ETH-Bibliothek ist die Anbieterin der digitalisierten Zeitschriften auf E-Periodica. Sie besitzt keine Urheberrechte an den Zeitschriften und ist nicht verantwortlich für deren Inhalte. Die Rechte liegen in der Regel bei den Herausgebern beziehungsweise den externen Rechteinhabern. Das Veröffentlichen von Bildern in Print- und Online-Publikationen sowie auf Social Media-Kanälen oder Webseiten ist nur mit vorheriger Genehmigung der Rechteinhaber erlaubt. [Mehr erfahren](#)

Conditions d'utilisation

L'ETH Library est le fournisseur des revues numérisées. Elle ne détient aucun droit d'auteur sur les revues et n'est pas responsable de leur contenu. En règle générale, les droits sont détenus par les éditeurs ou les détenteurs de droits externes. La reproduction d'images dans des publications imprimées ou en ligne ainsi que sur des canaux de médias sociaux ou des sites web n'est autorisée qu'avec l'accord préalable des détenteurs des droits. [En savoir plus](#)

Terms of use

The ETH Library is the provider of the digitised journals. It does not own any copyrights to the journals and is not responsible for their content. The rights usually lie with the publishers or the external rights holders. Publishing images in print and online publications, as well as on social media channels or websites, is only permitted with the prior consent of the rights holders. [Find out more](#)

Download PDF: 19.02.2026

ETH-Bibliothek Zürich, E-Periodica, <https://www.e-periodica.ch>

Schweizerische Bauzeitung

WOCHENSCHRIFT

Abonnementspreis:

Schweiz 30 Fr. jährlich
Ausland 36 Fr. jährlich

Für Vereinsmitglieder:

Schweiz 24 Fr. jährlich

Ausland 29 Fr. jährlich

sofern beim Herausgeber

abonniert wird

DES SCHWEIZ. ING.- & ARCHITEKTEN-VEREINS & DER GESELLSCHAFT EHEM. STUDIERENDER DER EIDG. TECHN. HOCHSCHULE

FÜR BAU-, VERKEHRS- UND MASCHINENTECHNIK

GEGRÜNDET VON A. WALDNER, ING. HERAUSGEBER A. JEGHER, ING., ZÜRICH

Verlag: A. & C. Jegher, Zürich — Kommissionsverlag: Rascher & Cie., Zürich und Leipzig

ORGAN

Insertionspreis:

4-gespalt. Petitzeile oder

deren Raum . 50 Cts.

Haupttitelseite: 80 Cts.

Alleinige Inseraten-An-

nahme: Rudolf Mosse,

Annoncen-Expedition,

Zürich, Basel und deren

Filialen und Agenturen

PERSONEN-&WAREN-AUFZÜGE

nach
bewährtem
System

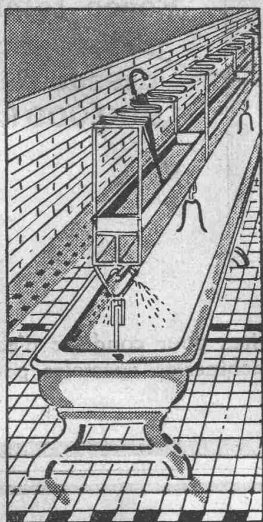
für jede Leistung und Betriebsart

Schweiz. Wagonsfabrik Schlieren A. G., Schlieren-Zürich

Telephon: Selnau 11.15

Telegr.: Wagonsfabrik Schlieren

SANITÄRE-ANLAGEN



Schweizer Filialen

Aarau

Bern, Biel

Chaux-de-fonds, Genf

Lausanne, Lugano, Luzern

Montreux, St. Gallen

Sonthurn, Zürich

ERSTKLASSIGE AUSFÜHRUNG

für

Anstalten, Hotels, Villen, Fabriken

ferner

BADEANLAGEN

aller Art und Grösse



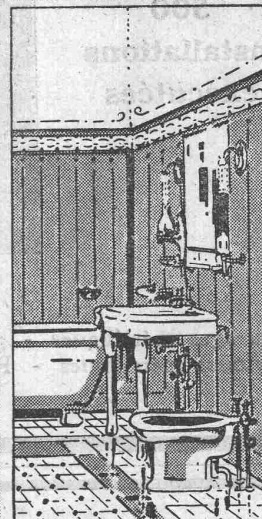
PERSONAL-WASCHEINRICHTUNGEN

mit Garderoben für

Industrielle Betriebe

erstellen als

SPEZIALITÄT



Ausland Filialen

Paris

Lyon, Marseille

London, Rom, Mailand

Bukarest, Kobe

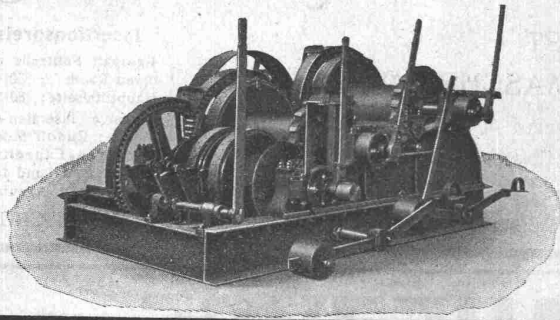
Kairo, Alexandrien

Brüssel

BUSAG

GEBRÜDER **SULZER** AKTIENGESELLSCHAFT
ABT. ZENTRALHEIZUNGEN
WINTERTHUR

R·U·B·A·G, Maschinenbau A.G.



vormals H. v. Arx & Co. und John B. Metzler

ZÜRICH

Telegramme: RUBAG — Telephon: Selnau 593 u. 594

Rollmaterial, Bau- u. Werkzeugmaschinen

Hebezeuge, Steinbrecher

Mischmaschinen, Motoren, Seilbahnen

Verkauf — Vermietung

TUBI TOGNI :: BRESCIA

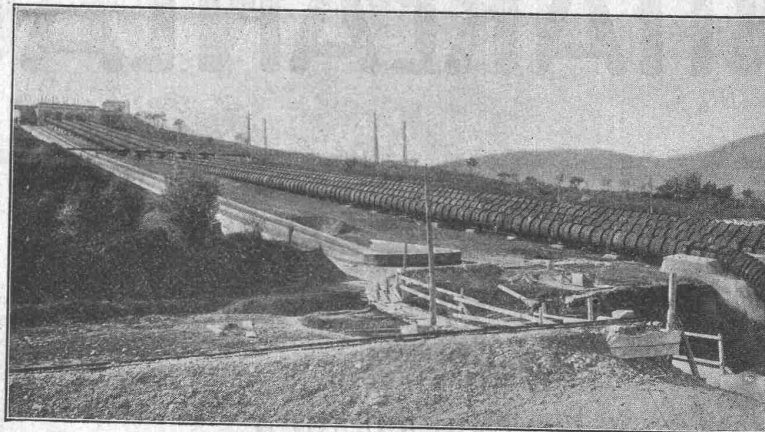
Société Anonyme au Capital de L. 15,000,000

Etablissements: **Brescia-Cogoleto** :: Bureaux: **Milan et Rome**

Conduites forcées

en tôle d'acier soudée ou rivée de tous diamètres et pressions pour chûtes d'eau

**500
Installations
exécutées**



**Force totale
utilisée au
dessus de
1,200,000 H.P.**

Soc. Ital. di Elettrochimica - Roma - Installation du Pescara

Barrages métalliques - grilles - appareils spéciaux de sécurité - vannes - Accessoires pour conduite d'eau
Pylones métalliques - Réservoirs-Chaudières - Bombes pour gaz comprimés - Machineries spéciales pour
l'Industrie chimique - pour sucrerie etc.

H. FLOTTMANN & C^{IE}, ZÜRICH

**Kompl. Pressluft-Gesteinsbohranlagen
Kompl. Pressluft-Stampf- und Nietanlagen**

stationär und fahrbar

LAGER IN ZÜRICH 2

TELEPHON: SELNAU 16.71

BUREAU: RENGGERSTR. 86

GRANIT

A.-G. H. Schulthess, Personico (Tessin)

Direktion in **Lavorgo** (Tessin) — Telephon 9
Zweibureau: Eichstr. 9, **Zürich 3**, Telephon 66.75

Ausgedehnte Steinbrüche und Werkplätze in **Personico** (Station Bodio), **Cresciano** (Station Osogna), **Tenero** (Station Gordola) und im **Verzascatal**.

Spezialität: Weisser Verzascagranit für bessere Treppenanlagen.

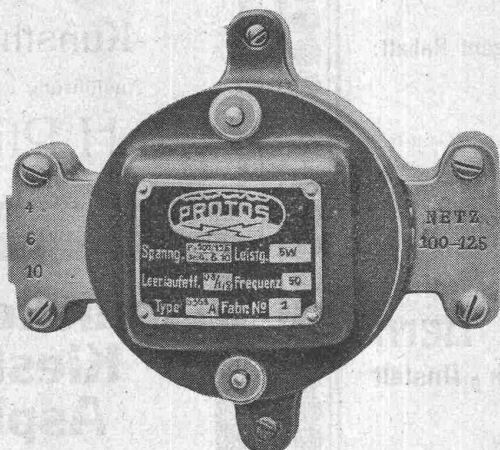
Lieferantin sämtlicher innerer Treppenanlagen zur Universität Zürich, zum Naturwissenschaftlichen und Land- und Forstwirtschaftlichen Institut der Eidgenössischen Technischen Hochschule, zum Bezirksgebäude Zürich.

Klingel - Transformatoren

zur
Stromversorgung von Sonnerie-Anlagen

Einfache Schwachstromentnahme aus Starkstromnetzen

Unbegrenzte Lebensdauer
Zuverlässiger, billiger Betrieb



Kurzschlussicher
Plombierbar

Von Elektrizitätswerken geprüft. Zum Anschluss zugelassen.

Telephonwerke „PROTOS“ A.-G., Albisrieden-Zürich

Eisenwerk-Aktiengesellschaft Bosshard & Cie., Näfels.

Abteilung Eisenhochbau:

Brücken, Hochbauten, Reservoirs, Maste etc. etc.

Abteilung Maschinenfabrik u. Giesserei:

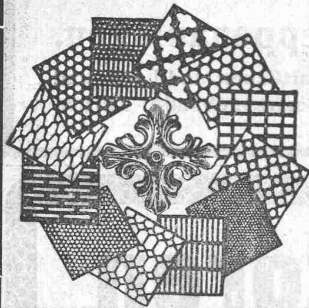
Mechanische Förderanlagen, Schleusen und Wehranlagen, Krane aller Systeme, Maschinen- u. Bauguss.

Buss A.-G. Basel

Werk Pratteln

Eisenkonstruktionen (Brücken, Hochbauten, etc.)**Behälter & Apparate** aus Eisen, Aluminium und Kupfer**Ofenbau** (Härte-, Glüh-, Einsatz- und andere Öfen)

Lohnhärtnerei

**H. HEER & Co.**
OLTENSPEZIALITÄT:
Gelochte und
gepresste Bleche**A.-G. „UNION“ in BIEL, Fabrik in METT**

Erste schweizerische Fabrik für elektrisch geschweisste Ketten.

Ketten aller Artfür industrielle und landwirtschaftliche Zwecke.
Grösste Leistungsfähigkeit.
Ketten v. höchst. Tragkraft.

NB. Handelsketten nur durch Eisenhandlungen zu beziehen.



Ich offeriere mit 10 bis 20 Prozent Rabatt:

Paus-Papier
Detail-Papier
Zeichen-Papier
Millimeter-Papier
Pausleinwand**Ed. Aerni-Leuch, Bern**

Lichtpaus- und Plandruck-Anstalt

**LITOSILO**

gestampfter, fugenloser

Kunstholz-Bodenbelag

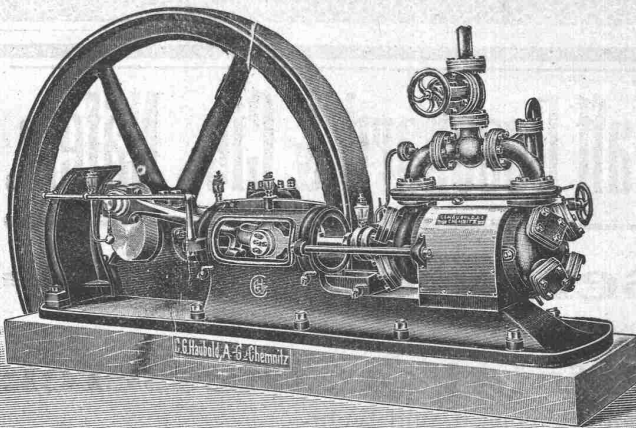
Ausführung seit 18 Jahren unsere Spezialität.

Ch. H. Pfister & Co., Basel**Brückenisolierungen
Kiesklebedächer
Asphaltarbeiten**

aller Art erstellen

Gysel & Cie., Asphalt-Fabrik-Käpfnach (Horgen)

Telephon 24 — Telegramme: Asphalt.

**Haubold Kühl- u. Eiserzeugungs-
Anlagen**nach dem **Ammoniak-** und
Kohlensäure-Kompressions-System**C. G. Haubold A.-G., Chemnitz i. Sa.**

Maschinenfabrik



Heinrich Brändli, Horgen

Asphalt-, Dachpappen- und Holzzementfabrik

Telephon Nr. 38 — Telegramme: Heinrich Brändli

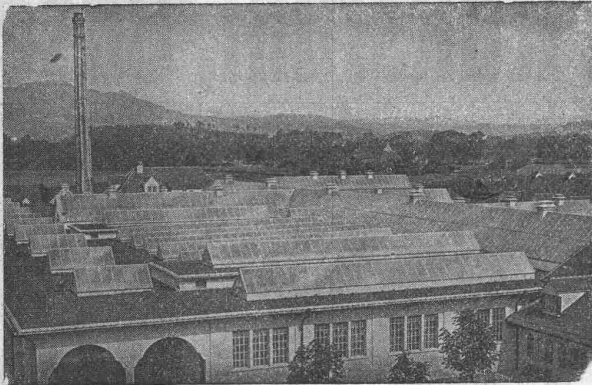
liefert

in nur prima Qualität Asphalt-Isolierplatten für wasserdichte Eiudeckungen von Brücken, Gewölben, Durchlässen, Mauerabdeckungen bei Eisenbahnen, Strassen, Hoch- und Tiefbauarbeiten in verschiedenen Stärken, je nach Angabe der Verwendungsarten.

Fachmännische Ratschläge. — Referenzen zu Diensten.

Kittlose Glasdächer

(System Zimmermann)



Städtischer Schlachthof Bern, 4000 m²

Walther & Müller, Bern

Telephon Nr. 192 — Telegramme: Walthermüller

Vertreten in:

Zürich

durch P. Appel, Limmatstr. 55
Telephon: Selnau 66.54

Frauenfeld

durch J. Tuchschnid's Erben
Telephon Nr. 70

Eigenes technisches Bureau — Verlangen Sie unsern Besuch.

M. Schoch-Wernecke

Treibriemen-, Schlauch- und Gurten-Weberei

Bureau Zürich: Münsterhof Nr. 14
Telephon: Selnau 31.91

Pressfilter-Tücher für Oel, Seife, chemische Fabrikate

Transportbänder für Torf, Kohle etc.

Fallhammer-Riemen

Treibriemen-Hanfschläuche

Blechwaren-Fabrik und Verzinkerei
Aktien-Gesellschaft Wolfhausen .:
Zweigbureau Zürich (Rudolf Mosse Haus)

Fabrik
für verzinkte Blechwaren
Lohnverzinkung

AERO

automatisch arbeitender

Beton- u. Mörtel-Mischer

Patentverfahren.

Mehrfach amtlich kontrollierte Belege und bautechnisch kompetente Referenzen.

Robert Aebi & Co

Zürich

Baumann, Koelliker & Co.

Aktiengesellschaft für elektrotechnische Industrie

Zürich 1**Elektr. Kachelöfen****LUFTTECHNISCHE ANLAGEN**

für jede Industrie



Entstaubungs- und Spänetransport-, Luftbefeuchtungs- und
allgemeine Ventilations-, Luftheizungs- und Trocken-Anlagen
SCHRAUBEN- u. CENTRIFUGAL-VENTILATOREN

VENTILATOR A.-G., STÄFA

älteste Spezialfabrik der Schweiz

Centralheizungen J. Rukstuhl, Basel**Ofen-Anlagen**

wirtschaftlich und betriebssicher für sämtliche Industrien.

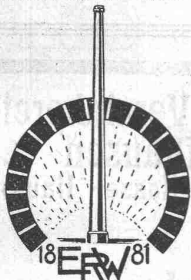
Spezialität:

Glüh- und Härteöfen
Schmelz- und Schmiedeöfen
Dampfkessel-einmauerungen
Hochkaminbau

Für Projekte, Kostenvoranschläge, sowie Ausführungen empfiehlt sich bestens

**E. Romegialli
Winterthur**

Haus gegründet 1881 — Telephon 1186
Prima Refer. — Geübtes Spezial-Personal
Grosses Lager in feuerfesten Materialien

**MARTIN KELLER & Co**

Spezialitäten in chem.
bautechn. Produkten
WALLISELEN · ZCH.



Original Avenarius-Carbolineum

Indurin — Ideal I und II

(Kaltwasserfarben)

Blancfixe „Cellarius“ — Brillantweiss

(Beste Weisslepulver)

Inertol — Pinol — Raco

Trockenlegung — Schwammverteilung

AKTIENGESELLSCHAFT

SCHWEIZERISCHER KALKFABRIKEN ZÜRICH

umfassend die Fabriken:

Kalkwerk Schinznach-Bad Knoblauch
Hydraulische Kalkfabrik Holderbank

G. Spühler, Rekingen

Kalk- und Cementfabriken Beckenried A.-G.

Ingenieur Borner & Cie., Wallenstadt

Cement- und Kalkfabriken R. Vigier A.-G.,
Luterbach

C. Hürlimann, Brunnen

Jura Cementfabriken, Aarau

Cement- und Kalkwerk Liesberg A.-G.,

empfiehlt den Konsumenten ihren

Hydraulische Kalk- und Gypsfabrik Bärschwil
Gips-Union A.-G. Zürich

Schweiz. Cementindustrie-Ges., Unterterzen

Vereinigte Zementfabriken Rozloch A.-G.

A. Müller-Rickli, Heimberg bei Thun

Ia hydraulischen Kalk.Verkaufsstelle: **E. G. Portland, Zürich.** Bureau: Seldengasse 9.

Telegramm-Adresse: Portland, Zürich. Telephon-Nr.: Selnau 285.

J. BOLLIGER & Co., ZÜRICH

Tödi-strasse 65

Telephon Selnau 1263

Ingenieurbureau

Tödi-strasse 65

Telephon Selnau 1263

Projekte, Voranschläge, Bau-
leitung, Stat. Berechnungen.

Eisenbetonbau

Brücken, Reservoirs, Decken,
Foundationen, Leitungsmasten.

Landis & Gyr A.G. Zug

Elektrizitätszähler

FERRARIS - WATTMETER
ZEIT- & SPERRSCHALTER

Das Ideal aller Gerüste (ohne Stangen) ist das

BLITZ-GERÜST

System E. Schärer



Ungehindert freier
Verkehr bei Ge-
bäude-Renovati-
onen,

Neu- und Umbauten

Mietweise Erstel-
lung für Maurer-,
Steinhauer-, Speng-
ler- und Maler-
arbeiten etc. durch
die Baugeschäfte:

Zürich:

Fletz & Leuthold, Zürich 8
Fr. Erlmann, Zürich 2, Bleicherw. 36
Winterthur: M. Häring
Andelfingen: E. Landolt-Frey
Bern: G. Rieser
Luzern: E. Berger
Bubikon: A. Oetiker, Baumstr.

Glarus: Rud. Stüssy-Aebly,
Baumeister

Genf: Ed. Cuénod S. A.
Neuhausen: Jos. Albrecht
Herisau: Joh. Müller
St. Gallen: Sigrist, Merz & Co
Olten: Otto Ehrensperger
Rheinfelden: F. Schär
Solothurn: F. Valli, Baumstr.

Vermietung von Trägern an Baumeister und Private durch die
Schweiz. Gerüstgesellschaft A.-G.
Zürich 7

Steinwiesstr. 86, Tel. 21.34, Telegr.-Adr. „Blitzgerüst“

F&C-Ziegler Schaffhausen



Elektr. Wärmespeicher-Kachelöfen
mit leicht herausnehmbaren Heizelementen

**Elektrische
Fabrik- und Werkstatt-Heizungen
Warmluftheizungen**

**Elektrische
Heisswasserboiler, Durchlaufkessel
Eintauchheizkörper**
zur Erwärmung von Wasser, Öl und andern Flüssigkeiten

Elektrische Heizelemente
für Heiz- und Backöfen, Trockenschränke, Dörranlagen, Form-
trocknungskammern, Emaillier- und Lackier-Oefen, Bahn- und
Tramwagen usw.



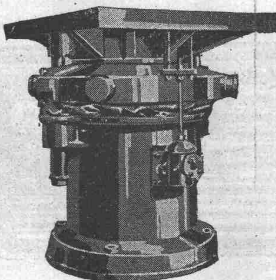
Badische Maschinenfabrik
Seboldwerk Durlach

Gegründet 1854



Giesserei-Maschinen

in neuzeitlichen Konstruktionen und für alle Leistungen.



Stossfreie Rüttelformmaschine
D. R. P.

Formmaschinen aller Art
für Hand-, Druckluft- Druckwasser-
und elektrischen Betrieb.
Stossfr. Rüttelformmaschinen
Schmelzöfen, Maschinen für
Sandaufbereitung
Sandstrahlgebläse
Gussputz-Anlagen
Vollständige Einrichtungen für
**Eisen-, Stahl-
und Metall-Giessereien**

Vertreter für die Schweiz:
Ing. Ed. Gams, Zürich 8
Seegartenstrasse 2 — Telefon 5708

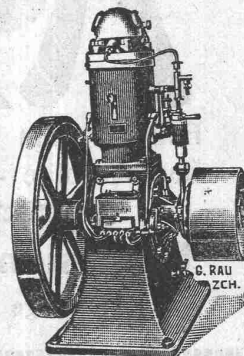
Weber & Co., Uster

Maschinenfabrik und Giesserei
empfehlen ihre bewährten

**Benzin-, Gas- und
Petroleum-
Motoren
Rohölmotoren**

Sparsamster Betrieb

**Fahrbare Bandsägen
und Spaltmaschinen
Benzin-Lokomobilen**



FÜR DAS TECHNISCHE BUREAU

Ihre Unkosten

überwachen Sie am besten an Hand einer genauen, über alle Einzelheiten Aufschluss gebenden Statistik. Bei zweckmässiger Anordnung ohne Mehrarbeit direkt durch die Buchhaltung zu erreichen. Ia Referenzen. Verlangen Sie unverbindliche Vorschläge.

Rüegg-Naegeli & Co., Zürich
Abteilung Vertikal.

Zweifacher

Loga-Rechenschieber

Patent H. Daemen-Schmid

Preis Fr. 10.50 mit Anleitungen.

Unübertroffen leistungsfähig für Techniker, Gewerbetreibende, Fabrikanten und Kaufleute, sowie als Lehrmittel für sämtliche Schulen.

Schweizerische Erfindung! Schweizer Fabrikat!

Verlangen Sie Prospekt B/1 unter Angabe Ihres Berufes.

Loga-Calculator A.-G., Zürich
vormals Daemen-Schmid & Co

SCHWEIZ.

LICHTPAUSANSTALTEN A.-G.

Auf der Mauer 4 **ZÜRICH** Auf der Mauer 4

Heliographie  **Negrographie**

Spezialität: **Trockendruck** (Plandruck)

Heliographie-Paus- und Zeichenpapiere
Lichtpaus-Apparate

Man verlange Muster u. Preislisten.

BAUER A.G.

Zürich 6

Geldschrank- und Tresorbau

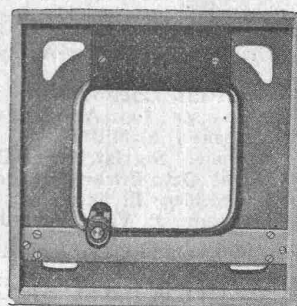
Bau von Archiv- u. Bibliothek-Anlagen

Büromöbel f. Vertikal-Registratur

aus Stahlblech in höchster Vollkommenheit

Kataloge zur Verfügung

Klingelfuss, Aarau



Kontroll-Wasserwagen

Montage- und

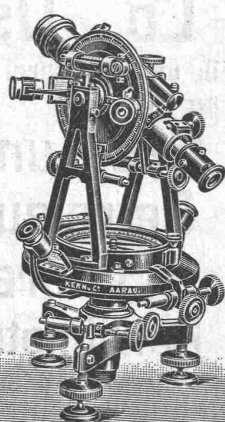
Werkstattwasserwagen

Bau-Wasserwagen

Libellen

Kataloge und Offerten gratis

Mathematisch-mechanisches Institut



Kern

AARAU

Gegründet 1819

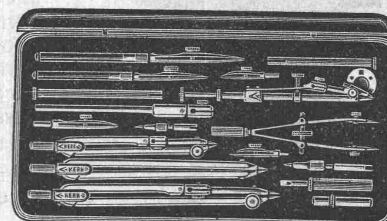
Einfache und Repetitions-Theodolite

Bautheodolite - Nivellier-Instrumente

Messtische - Kippregeln

Präzisions-Reisszeuge

Kataloge gratis und franko



Ingenieurbureau

Dr. ing. Bertschinger
Zürich, Hafnerstr. 7

Telefon Selnau 48.99



PROJEKTE

Bauleitung, Kostenvoranschläge von

TIEFBAUTEN

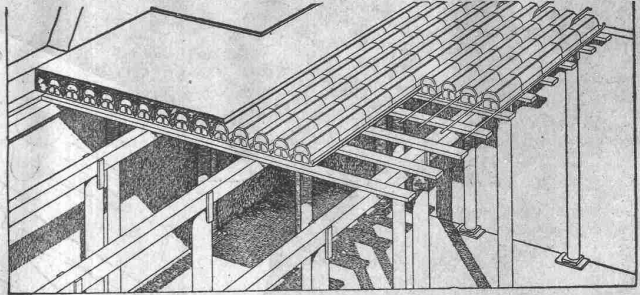
Spezialität: Wasserbauten

Bauer & Albrecht, Zürich

Ingenieurbureau — Kaspar Escherhaus 19

Vorzüglichste Eisenbeton-Hohlkörperdecke „Pat. Wörner“

grösste stat. Sicherheit, absolute Feuersicherheit, isolierend, schalldämpfend, rissfrei. Für jede Spannweite und Belastung.



⊕ 55494. D. R. P. 240007. Silb. Med. S. L. A. B. 1914.

Vielf. ausgef. in Bauten aller Art, wie: Schul-, Krankenhäuser, Kasernen, Fabriken, Geschäfts-, Wohnhäuser, Villen, Käsereien, Stallungen, Auskunft, Referenzen, Projekt prompt und kostenfrei.

**WILH.
BAUMANN
HORGEN**

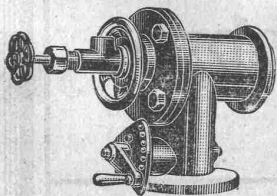
Rolladen. Rolljalousien
Jalousieladen. Rollschutzwände

Gegründet
1860

TEMPERGUSS

u. TEMPER-STAHLGUSS auf FORM-
MASCHINEN hergestellt nach MO-
DELL, MUSTER, ZEICHNUNG :-:

EISENGIESSEREI NÜRNBERG-MÖGELDORF
GEBR. DECKER, NÜRNBERG



Schweizerfabrikat

Universalbrenner

Marke „Omega“ für flüssige, halb-
flüssige Brennstoffe u. Industriegase.
Tiegellose Schmelzöfen „Omega“,
bestbewährt für Gusseisen, Metalle.
Öfen für flüssige Brennstoffe.

A. V. Lipinski & Co.
Zürich 7.

Bauguss

aller Art nach Zeichnungen und Modellen,

Guss

für Strassen- u. Wasserbau
wie Schachtabdeckungen und Strassenröste
nach eigenen Modellen und in allen ge-
wünschten Ausführungen empfiehlt in vor-
züglicher Ausführung, prompter Lieferung
und billigster Berechnung

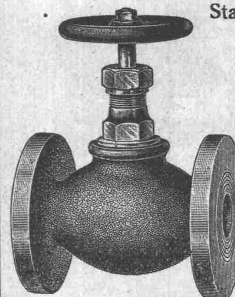
P. Cretin, Eisengießerei, Liestal

— Kostenvorschläge und Prospekte gratis und franko. —

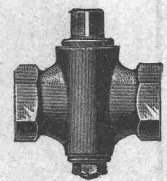
K. Schäffer

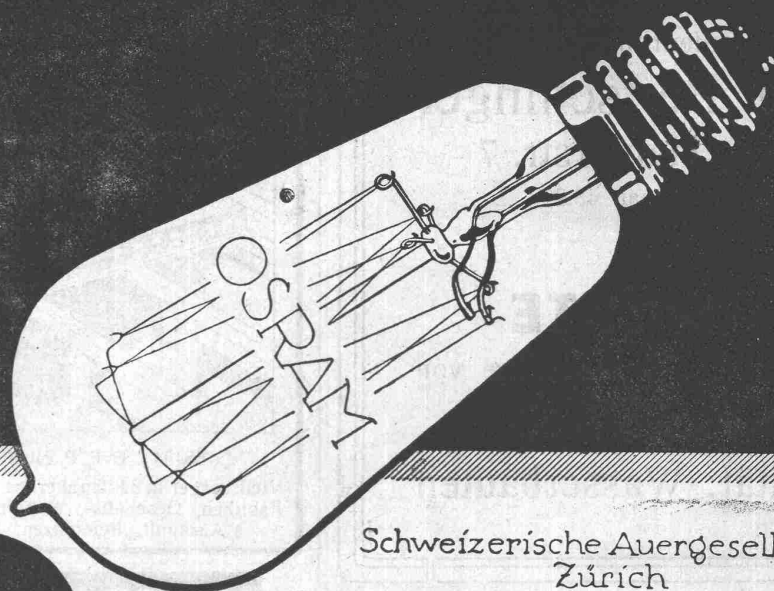
Lager und Verkaufsstelle von

Schäffer & Budenberg G. m. b. H., Zürich
Stampfenbachstr. 61



Ventile
Manometer
Nähne
Wasserstände
Injektoren
Kondenswasserableiter



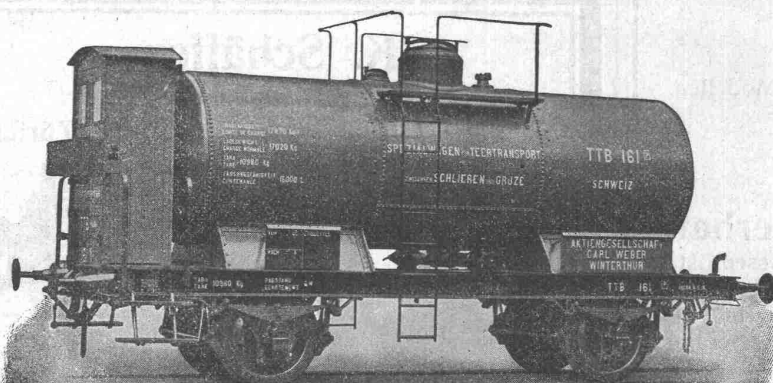


Osram

Schweizerische Auergesellschaft
Zürich
Osramlampen Fabrik Veltheim-Winterthur

Schweizerische
Lokomotiv- & Maschinenfabrik
Winterthur

Kessel - Wagen



für

Petrol, Säure, Teer,
Wein, Alkohol etc.

Reservoirs,
geschweisst od. genietet

Kurze Lieferzeit.