

**Zeitschrift:** Schweizerische Bauzeitung  
**Herausgeber:** Verlags-AG der akademischen technischen Vereine  
**Band:** 73/74 (1919)  
**Heft:** 7

## **Werbung**

### **Nutzungsbedingungen**

Die ETH-Bibliothek ist die Anbieterin der digitalisierten Zeitschriften auf E-Periodica. Sie besitzt keine Urheberrechte an den Zeitschriften und ist nicht verantwortlich für deren Inhalte. Die Rechte liegen in der Regel bei den Herausgebern beziehungsweise den externen Rechteinhabern. Das Veröffentlichen von Bildern in Print- und Online-Publikationen sowie auf Social Media-Kanälen oder Webseiten ist nur mit vorheriger Genehmigung der Rechteinhaber erlaubt. [Mehr erfahren](#)

### **Conditions d'utilisation**

L'ETH Library est le fournisseur des revues numérisées. Elle ne détient aucun droit d'auteur sur les revues et n'est pas responsable de leur contenu. En règle générale, les droits sont détenus par les éditeurs ou les détenteurs de droits externes. La reproduction d'images dans des publications imprimées ou en ligne ainsi que sur des canaux de médias sociaux ou des sites web n'est autorisée qu'avec l'accord préalable des détenteurs des droits. [En savoir plus](#)

### **Terms of use**

The ETH Library is the provider of the digitised journals. It does not own any copyrights to the journals and is not responsible for their content. The rights usually lie with the publishers or the external rights holders. Publishing images in print and online publications, as well as on social media channels or websites, is only permitted with the prior consent of the rights holders. [Find out more](#)

**Download PDF:** 14.01.2026

**ETH-Bibliothek Zürich, E-Periodica, <https://www.e-periodica.ch>**

# Schweizerische Bauzeitung

**Abonnementspreis:**

Schweiz 30 Fr. jährlich  
Ausland 36 Fr. jährlich

**Für Vereinsmitglieder:**

Schweiz 24 Fr. jährlich  
Ausland 29 Fr. jährlich  
sofern beim Herausgeber  
abonniert wird

**WOCHENSCHRIFT****FÜR BAU-, VERKEHRS- UND MASCHINENTECHNIK**

GEGRÜNDET VON A. WALDNER, ING. HERAUSGEBER A. JEGHER, ING., ZÜRICH

Verlag: A. &amp; C. Jegher, Zürich — Kommissionsverlag: Rascher &amp; Cie., Zürich und Leipzig

**ORGAN****Insertionspreis:**

4-gespalt. Petitzeile oder  
deren Raum . 50 Cts.  
Haupttitelseite: 80 Cts.

Alleinige Inseraten-An-  
nahme: Rudolf Mosse,  
Annoncen-Expedition,  
Zürich, Basel und deren  
Filialen und Agenturen

DES SCHWEIZ. ING.- &amp; ARCHITEKTEN-VEREINS &amp; DER GESELLSCHAFT EHEM. STUDIERENDER DER EIDG. TECHN. HOCHSCHULE

## PERSONEN-&WAREN-AUFZÜGE

nach  
bewährtem  
System

für jede Leistung und Betriebsart

Schweiz. Wagonsfabrik Schlieren A. G., Schlieren-Zürich

Telephon: Selnau 11.15

Telegr.: Wagonsfabrik Schlieren



**GEILINGER & C<sup>o</sup>**  
WINTERTHUR  
**EISENHOCHBAU**  
**SCHMIEDEEISERNE FENSTER**  
**KLEIDER SCHRÄNKE in EISEN & ETERNIT**

## Eisenkonstruktionen

Brücken, Hochbauten, Maste, Reservoirs, Krane, Blecharbeiten etc.

*Wartmann, Vallette & Cie., Brugg.* (Filiale in Genf.)



**GIL D'OR**  
**CHICAGO**

**WALASCO**  
**BLUE-**  
**POINTS**

**BRIDGE**  
**CAIRO**

**Waldorf-Astoria-Cigarette**

**Buss A.-G. Basel**

Werk Pratteln

**Eisenkonstruktionen** (Brücken, Hochbauten, etc.)**Behälter & Apparate** aus Eisen, Aluminium und Kupfer**Ofenbau** (Härte-, Glüh-, Einsatz- und andere Oefen)

Lohnhärtnerei

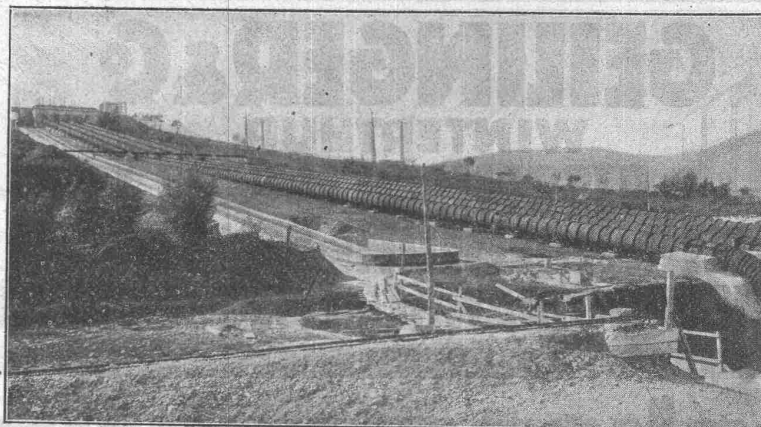
# TUBI TOGNI :: BRESCIA

Société Anonyme au Capital de L. 15,000,000

Etablissements: **Brescia-Cogoleto** :: Bureaux: **Milan et Rome**

## Conduites forcées

en tôle d'acier soudée ou rivée de tous diamètres et pressions pour chûtes d'eau

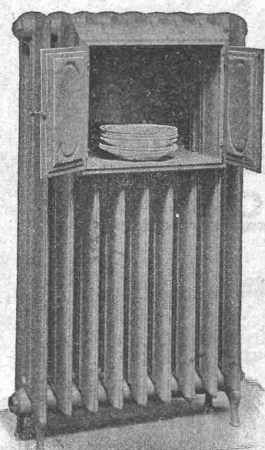
500  
Installations  
exécutéesForce totale  
utilisée au  
dessus de  
1,200,000 H. P.

Soc. Ital. di Elettrochimica - Roma - Installation du Pescara

Barrages métalliques - grilles - appareils spéciaux de sécurité - vannes - Accessoires pour conduite d'eau  
 Pylones métalliques - Réservoirs-Chaudières - Bombes pour gaz comprimés - Machineries spéciales pour  
 l'Industrie chimique - pour sucrerie etc.



GESELLSCHAFT DER LUDW. VON ROLL'SCHEN EISENWERKE  
 · FILIALE: **EISENWERK CLUS** KT. SOLOTHURN ·



## Cluser Radiatoren

55 verschiedene Modelle

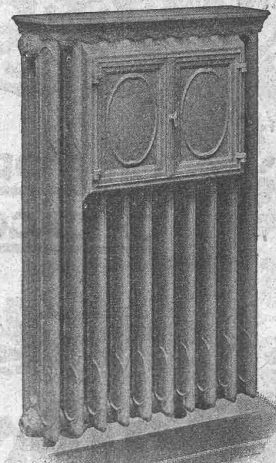
## Cluser Heizkessel

für Warmwasser- und Niederdruck-Dampfheizung, sowie für gewerbliche Anlagen. — Ueber 9000 Cluserkessel im Betriebe.

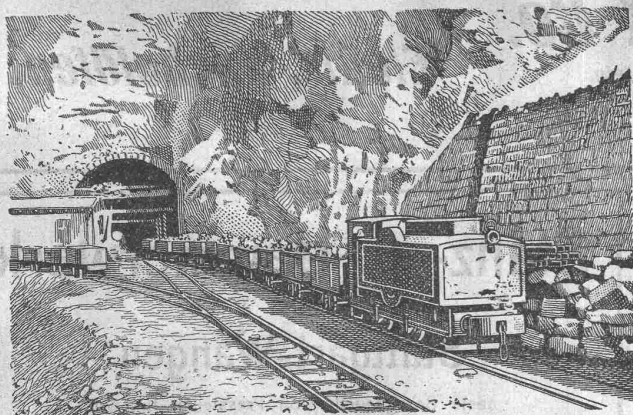
Rippenheizröhren, Wärmeplatten,  
 Wärmeschränke, Wärmetische, Ventile,  
 Formstücke und Flanschen.

Lieferung ab Vorrat.

Zu beziehen durch die Installationsfirmen.







# R·U·B·A·G

Maschinenbau A.-G. Zürich

vormals H. von Arx & Co. und John B. Metzler, Zürich

Telegramme: RUBAG

Zürich

Telephon:  
Selnau 593 und 594

Rollmaterial, Bau- und Werkzeugmaschinen

Waschanlagen — Kompressoren  
Rangieranlagen — Krane

☛ Grosse Lager ☛



Moderne, zuverlässige

**Telephon-Anlagen**

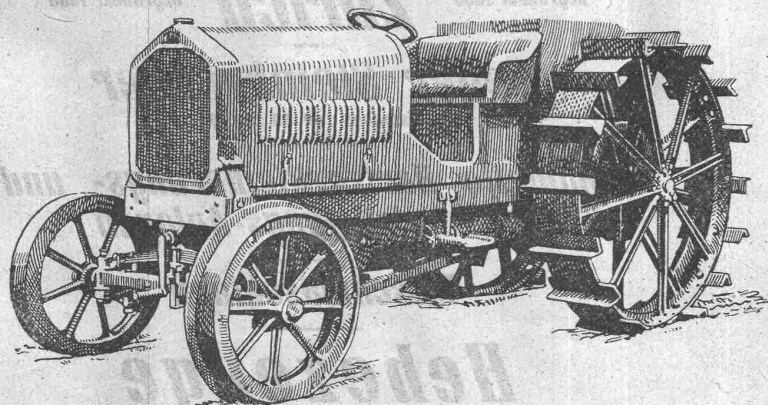
und

**Signal-Einrichtungen**

erhalten Sie durch Verwendung unserer  
erstklassigen Eigen-Fabrikate



**Telephonwerke „PROTOS“ A.-G., Albisrieden-Zürich**



**Lastwagen  
Omnibusse  
Traktoren**

**Motorwagenfabrik Berna A.-G.**  
Olten (Schweiz)

**Baumann, Koelliker & Co.**

Aktiengesellschaft für elektrotechnische Industrie

**Zürich 1****Elektr. Kachelöfen****Brückenisolierungen  
Kiesklebedächer  
Asphaltarbeiten**

aller Art erstellen

Gysel &amp; Cie., Asphalt-Fabrik-Käpfnach (Horgen)

Telephon 24 — Telegramme: Asphalt.

**Stanz- u. Hammerwerk**

Otto Mann &amp; Co.

**Stuttgart-Wangen**

beste Bezugsquelle von Pressteilen für den

**Automobil- und Maschinenbau.**

— Legierte Stähle jederzeit vorrätig. —

**TEMPERGUSS**u. TEMPER-STAHLGUSS auf FORM-  
MASCHINEN hergestellt nach MO-  
DELL, MUSTER, ZEICHNUNG ::EISENGIESSEREI NÜRNBERG-MÖGELDORF  
GEBR. DECKER, NÜRNBERG**Granit-Arbeiten**

in

**Urner-, Tessiner- und Verzasca-Granit**

liefert in sauberster Ausführung und fehlerlosem Material

**T. Niederberger, Granitgeschäft**

Bureau: Luzern — Telephon 657

**Blechwaren-Fabrik und Verzinkerei  
Aktien-Gesellschaft Wolfhausen .:**  
Zweigbureau Zürich (Rudolf Mosse Haus)**Fabrik****für verzinkte Blechwaren****Lohnverzinkung**

APPARATE FABRIK-BAHNHOFSTR.-57

**NEYER & CO. ZÜRICH****Klosettpühler-Stella**

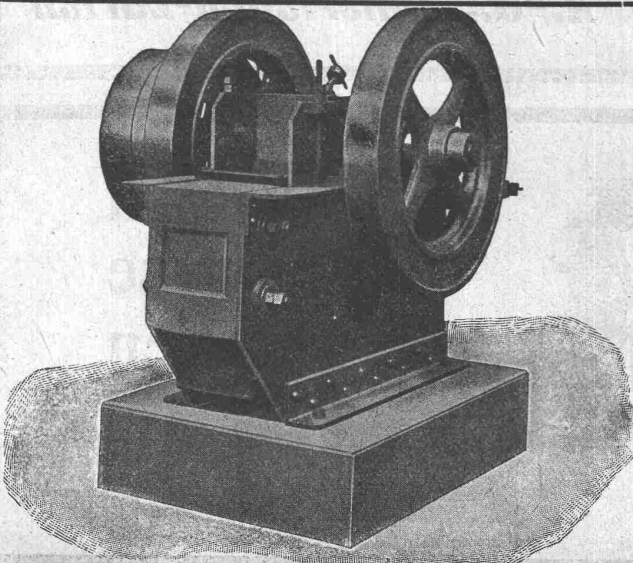
Automat. Toilette-Röhren

Neues, von Fachleuten  
glänzend begutachtetes  
System -Regulierbarer -  
WasserverbrauchSehr elegant &  
solid**Robert Aebi & Co.**

Gegründet 1880

**Zürich**

Gegründet 1880

**Neuer Steinbrecher**für Leistungen von 30 bis 100 m<sup>3</sup>**Komplette Hartzerkleinerungs- und  
Kies-Aufrüstungs-Anlagen****Waschmaschinen****Hebezeuge**





# F. & C. Ziegler Schaffhausen



**Elektr. Wärmespeicher-Kachelöfen**  
mit leicht herausnehmbaren Heizelementen

**Elektrische  
Fabrik- und Werkstatt-Heizungen  
Warmluftheizungen**

**Elektrische  
Heisswasserboiler, Durchlaufkessel  
Eintauchheizkörper**  
zur Erwärmung von Wasser, Oel und andern Flüssigkeiten

**Elektrische Heizelemente**  
für Heiz- und Backöfen, Trockenschränke, Dörranlagen, Form-  
trocknungskammern, Emaillier- und Lackier-Oefen, Bahn- und  
Tramwagen usw.

## D Hoigné vorm. M. Schoch & Co

Münsterhof 14 — Telefon S. 81.91

Zürich 1

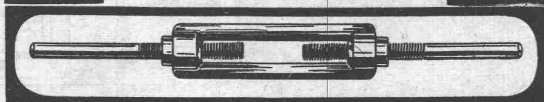
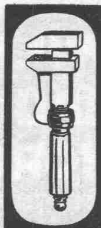
Verkaufsstelle der

**Hammerwerke**

und

**Gesenk-Schmiede**

Gebr. Tüscher & Co.  
Zürich



## K. Schäffer

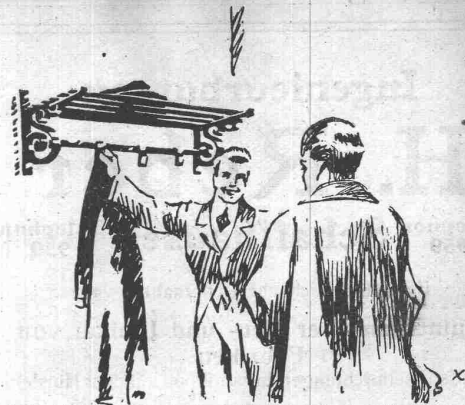
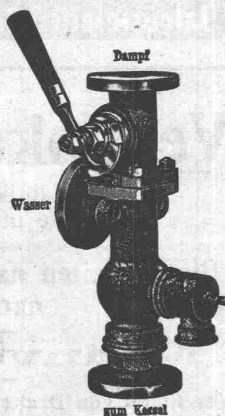
Lager und Verkaufsstelle  
von

**Schäffer & Budenberg**  
G. m. b. H.

Zürich, Stampfenbachstr. 61



Manometer  
Thermometer  
Hähne  
Ventile  
Schieber  
Injektoren  
Wasserstände  
Pumpen



## HUTAUFLAGE AUS EISEN

für Privatschreibbureau geeignet, denn sie braucht wenig  
Platz und lässt sich in jedem Winkel unterbringen

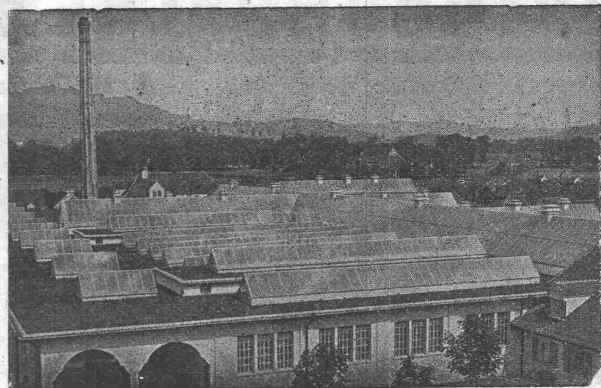
### DER KATALOG

Unsere Garderobemöbel enthält viele praktisch  
Modelle in Holz Eisen und Messing  
**SUTER-STREHLER, SÖHNE & CO**  
ZÜRICH-LOWENPLATZ



## Kittlose Glasdächer

(System Zimmermann)



Städtischer Schlachthof Bern, 4000 m<sup>2</sup>

## Walther & Müller, Bern

Telephon Nr. 192 — Telegramme: Walthermüller

Vertreten in:

**Zürich**

durch **P. Appel**, Limmatstr. 55  
Telephon: Selnau 66.54

**Frauenfeld**

durch **J. Tuchschnid's Erben**  
Telephon Nr. 70

Eigenes technisches Bureau — Verlangen Sie unsern Besuch.

## Maurer & Hösli

vorm. Gebr. Maurer :: Gegr. 1885

**Holz- u. Steinpflasterung**  
**Zürich**

Bureau: Dahliastr. 5, Zürich 8 — Telephon: Hott. 28.80

**Neu- u. Umpflasterungen, Reparaturen**

Lagerplätze in Dietikon und Küsnacht  
mit Geleiseanschluss in **Zürich-Tiefenbrunnen**.

Prima Referenzen.

## Ingenieurbureau H. Reber

Telephon 959 **Schaffhausen** Telephon 959

Empfehle mich zur Uebernahme von:

**Gutachten über Neu- und Umbau von Fabriken**

Wohlfahrtseinrichtungen in fabrikpolizeilicher Hinsicht.

**Vortaxationen von Fabriken**  
zum Zwecke der Feuerversicherung.

**Schadenerhebungen bei Fabrikbrandfällen,**  
**Einschätzung industrieller Betriebe**  
hauptsächlich von Ziegeleien und ähnlichen Anlagen.

**Beratungen über Projektierung, Bau**  
**und Betrieb von Ziegeleien**  
Torfabbauten, Transportanlagen.

**Expertisen in Patentstreitigkeiten**

**H. Reber, Diplom-Ingenieur**  
ehem. schweiz. Fabrikinspektor

## Theodor Bertschinger

Hoch- und Tiefbau-Unternehmung

**Lenzburg und Zürich**

**Muschel-Sandsteinbruch**  
**„Steinhof“**

**Othmarsingen**

(Marine-Molasse)

Lieferung von

**Roh- und Hausteine**  
in gelblicher u. bläulicher Färbung,  
dekorative Struktur, warmer Ton

Referenzen:

„Peterhof“ und „Leuenbank“  
Paradeplatz, Zürich,

Geschäftshaus „Singer“

Marktplatz, Basel

Verwaltungsgebäude

„Piccard, Pictet & Cie., Genf“  
u. a. m.



## ORTOGONBALKEN

Billigste, einfachste, leichteste Eisenbetondecke



für alle Nutzlasten u. Spann-  
weiten, grösste Sicherheit,  
keine Schalung. Offerten  
kostenlos durch:

Grosses Lager.

**Brenneisen & Cie., Weesen**

## H. & E. SALZMANN

Ingenieurbureau f. Tiefbau u. Eisenbeton  
Solothurn, Niklaus-Konradstr. 159

Projektierung und Bauleitung von Eisenbahn-,  
Strassen- und Brückenbauten, Fundierungen,  
Wasserkraftanlagen, Wasserversorgungen und  
Kanalisationen, Eisenbeton im Hoch- u. Tiefbau

Telephon Nr. 734

Telephon Nr. 734

## Meynadier & Cie, Zürich 8

Generalvertreter für die Schweiz der Dachpappenfabrik  
**H. Süssmann, Affoltern b. Zürich** (vorm. Carl Schmidt & Co.)



**Ia. Asphalt-Dachpappen**  
**acht schlesisch. Holzcement**  
**Asphalt-Klebmasse**  
für Klesklebedächer



**Ia. Deckpapiere, Isolier-Filzkarton**

**Ia. Schiffskitt — Asphaltkitt — Ia. Schwarzkitt —**  
**Ia. Carbolineum, Roofing — teerfreie Dauerpappe.**

## PHOTOGRAPHIE

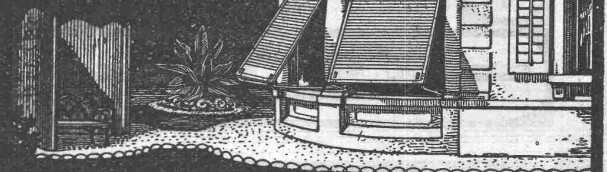
### Spezialität in Architektur-Aufnahmen

Techn. Konstruktionen, Intérieur, Maschinen etc.  
Aufnahmen für Kataloge und Werke aller Art.

**H. Wolf-Bender, Kappelergrasse 16, Zürich.**

— Atelier für technische Photographie. —

**WILH.  
BAUMANN  
HORGEN**



**Rolladen. Rolljalousien.**  
**Jalousieladen. Rollschutzwände**

Gegründet  
**1860**

## Verzinkerei Zug A.G.

Fabrik für verzinkte  
lackierte und rohe Blechwaren

**Blecharbeiten nach jeder Zeichnung und**  
**nach Mustern**

### Lohnverzinkung

Verzinken von Draht in Rollen und Drahtgeweben.



# Granitarbeiten

in jeder Ausführung. Eigene, leistungsfähigste Brüche.

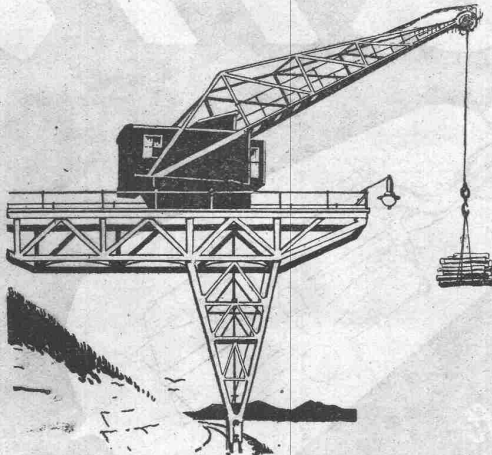
**A.-G. Tessinische Granitbrüche Biasca**  
**Zürich 1, Fraumünsterstrasse 14**

Telegr.: Tessingranit.

Telephon: Selnau 24.50

Prima Referenzen.

## MASCHINENFABRIK RUEGGER & Co. A.-G. BASEL



**Krane und Hebezeuge**  
für elektrischen oder Hand-Betrieb.

Elektroflaschenzüge — Motorlaufwinden — Spills  
Schiebeebenen — Drehscheiben — Rangieranlagen

**Zellweger A.G.**  
**Ulster.**  
**Telephonfabrik**

## MARTIN KELLER & Co

Spezialitäten in chem.  
bautechn. Produkten  
**WALLISELEN-ZCH.**



Kaltwasserfarben:  
**INDURIN & IDEAL I & II**

Ölfarbenersatz  
**MEIROL**  
 beste Anstrichfarbe für Innen  
 und Aussen.

Innenanstrichfarben:  
**BLANC-FIX & BRILLANTWEISS**

**ORIGINAL-  
Avenarius Carbolineum**  
 seit 40 Jahren bewährt.

Billiger, guter Holzkonservierungsanstrich:  
**„ACOLA“**

sogenanntes Sparcarbolineum (von Avenarius)  
 Zement- und Betonabdichtung **INERTOL**

Rostschutz-Spezialfarben:  
**INERTOL & GLASURIT**

Trockenlegung und Schwammverteilung  
**PINOL & RACO**

Techn. Anstriche für alle Industriezwecke.  
 Telephon Wallisellen 64

## Pearsons Mexican Eagle Bitumen

erstklassiges Bitumen, garantiert rein 99,8%, übertrifft an Fein-  
 gehalt den Trinidad-Asphalt. Bestens geeignet für:

**Asphaltierungs- und Isolierzwecke**  
**Pflasterfugenausguss-Muffenkitt.**

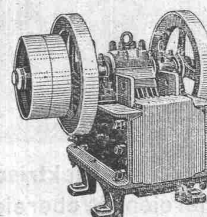
Preise und Muster auf Verlangen durch

**Meynadier & Cie., Zürich 8**

## U. Ammann, Maschinenfabrik Langenthal

Spezialfabrik für den Bau moderner

## Harzerkleinerungsmaschinen



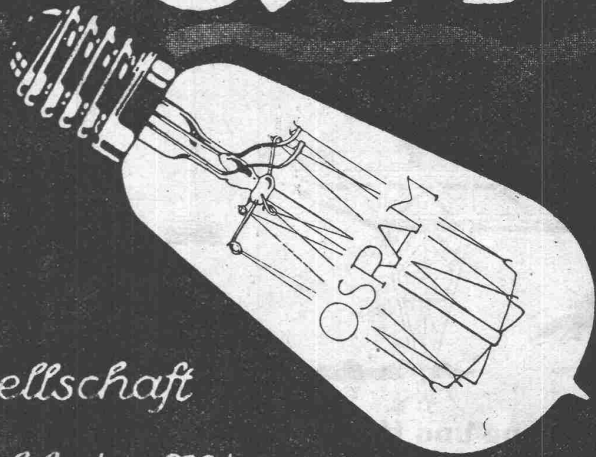
**Stabile, fahrbare und  
Automobil-Steinbrecher**

in 20 verschiedenen  
Typen und Grössen

**Strassenbaumaschinen**



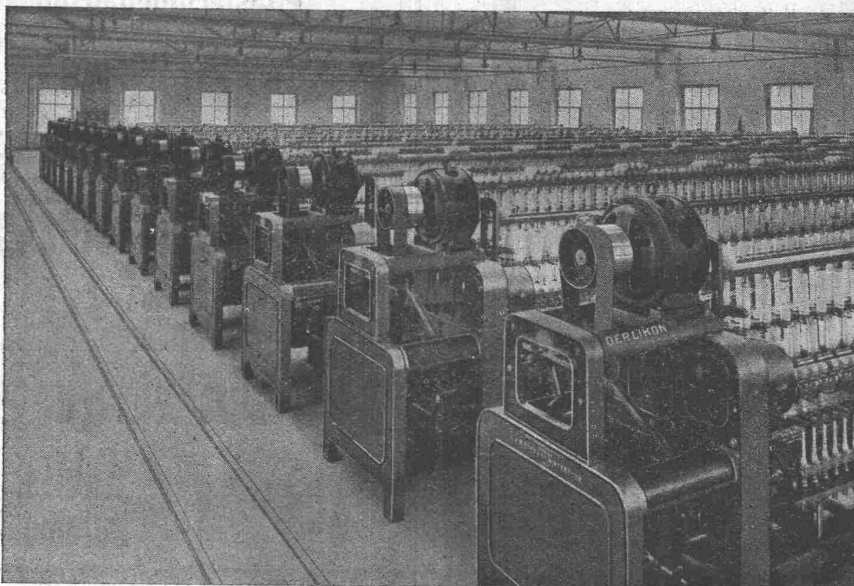
# Osrām



*Schweizerische Auergesellschaft  
Zürich  
Osramlampen-Fabrik Vellheim-Winterthur*

## MASCHINENFABRIK OERLIKON OERLIKON

Maschinensaal mit  
elektrischen Einzel-  
antrieben  
Patent Oerlikon



Ringspinn-  
maschinen  
mit Drehstrom-  
Kurzschlussanker-  
motoren

Elektrische Spezialantriebe  
für Spinnereien, Webereien, Stoffdruckereien und Stickereien  
Elektrifizierung kompletter Textilanlagen.