

**Zeitschrift:** Schweizerische Bauzeitung  
**Herausgeber:** Verlags-AG der akademischen technischen Vereine  
**Band:** 73/74 (1919)  
**Heft:** 6

## **Werbung**

### **Nutzungsbedingungen**

Die ETH-Bibliothek ist die Anbieterin der digitalisierten Zeitschriften auf E-Periodica. Sie besitzt keine Urheberrechte an den Zeitschriften und ist nicht verantwortlich für deren Inhalte. Die Rechte liegen in der Regel bei den Herausgebern beziehungsweise den externen Rechteinhabern. Das Veröffentlichen von Bildern in Print- und Online-Publikationen sowie auf Social Media-Kanälen oder Webseiten ist nur mit vorheriger Genehmigung der Rechteinhaber erlaubt. [Mehr erfahren](#)

### **Conditions d'utilisation**

L'ETH Library est le fournisseur des revues numérisées. Elle ne détient aucun droit d'auteur sur les revues et n'est pas responsable de leur contenu. En règle générale, les droits sont détenus par les éditeurs ou les détenteurs de droits externes. La reproduction d'images dans des publications imprimées ou en ligne ainsi que sur des canaux de médias sociaux ou des sites web n'est autorisée qu'avec l'accord préalable des détenteurs des droits. [En savoir plus](#)

### **Terms of use**

The ETH Library is the provider of the digitised journals. It does not own any copyrights to the journals and is not responsible for their content. The rights usually lie with the publishers or the external rights holders. Publishing images in print and online publications, as well as on social media channels or websites, is only permitted with the prior consent of the rights holders. [Find out more](#)

**Download PDF:** 19.02.2026

**ETH-Bibliothek Zürich, E-Periodica, <https://www.e-periodica.ch>**

# Schweizerische Bauzeitung

**Abonnementspreis:**

Schweiz 30 Fr. jährlich  
Ausland 36 Fr. jährlich

**Für Vereinsmitglieder:**

Schweiz 24 Fr. jährlich  
Ausland 29 Fr. jährlich  
sofern beim Herausgeber  
abonniert wird

**WOCHENSCHRIFT**

FÜR BAU-, VERKEHRS- UND MASCHINENTECHNIK

GEGRÜNDET VON A. WALDNER, ING. HERAUSGEBER A. JEGHER, ING., ZÜRICH

Verlag: A. & C. Jegher, Zürich — Kommissionsverlag: Rascher & Cie., Zürich und Leipzig

**ORGAN**

DES SCHWEIZ. ING.- & ARCHITEKTEN-VEREINS & DER GESELLSCHAFT EHEM. STUDIERENDER DER EIDG. TECHN. HOCHSCHULE

**Insertionspreis:**

4-gespalt. Petitzeile oder  
deren Raum . 50 Cts.  
Haupttitelseite: 80 Cts.  
Alleinige Inseraten-An-  
nahme: Rudolf Mosse,  
Annoncen-Expedition,  
Zürich, Basel und deren  
Filialen und Agenturen

## Löhle & Kern A.-G. für Eisenbau, Zürich

Entwurf und Ausführung von

# Eisenkonstruktionen aller Art.

## Baukontor Bern A. G.

Bureau: Hirschengraben 7  
Hauptlager: Effingerstrasse  
Telephone: 3271 und 1723

**Einkaufs- u. Auskunftsstelle**  
für Baumaterialien, Holz, Eisen en gros



## Verkauf sämtlicher Baumaterialien

Spezialgeschäft für Baukeramik  
Boden- und Wandplatten

**Erstklassige Vertretungen**  
Verkehr nur mit dem Baugewerbe

# Eisenkonstruktionen

Brücken, Hochbauten, Masten, Reservoirs, Krane, Blecharbeiten etc.

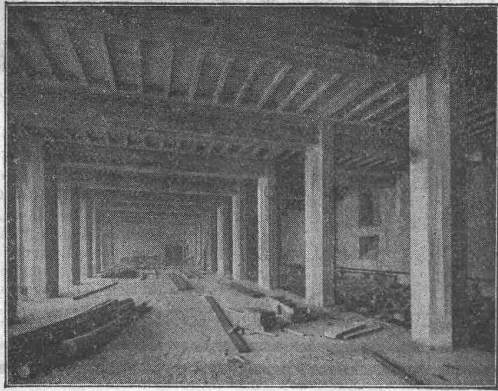
**Wartmann, Vallette & Cie., Brugg.** (Filiale in Genf.)

## A.-G. Theodor Bell & Cie.

Kriens - Luzern

# Wasserturbinen

Präzisions-Oeldruck-Regulatoren  
Komplette hydraulische Anlagen



# Terner & Chopard

Ingenieur-Bureau

Telephon:  
Hottingen 19.15

Zürich 1

Telegramme:  
Terucho

Caspar Escher-Haus

## Armierter Beton

im Hoch- und Tiefbau.

Spezialitäten:

Industriebauten u. Hetzer-Konstruktionen

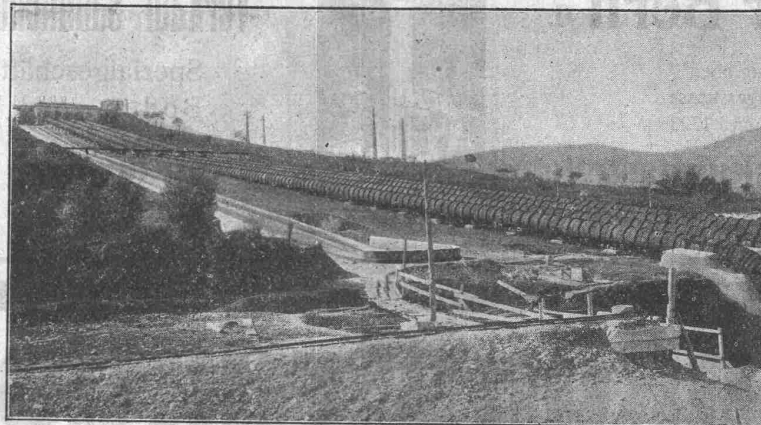
# TUBI TOGNI :: BRESCIA

Société Anonyme au Capital de L. 15,000,000

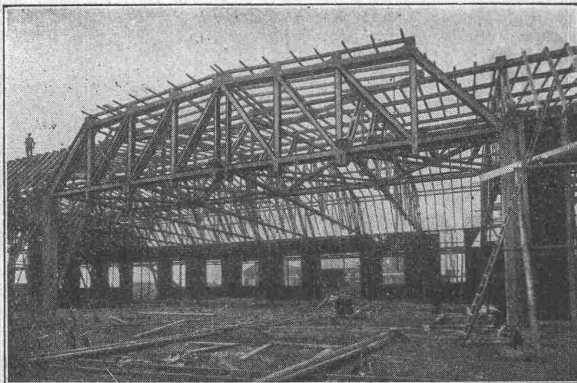
Etablissements: **Brescia-Cogoleto** :: Bureaux: **Milan et Rome**

## Conduites forcées

en tôle d'acier soudée ou rivée de tous diamètres et pressions pour chûtes d'eau

500  
Installations  
exécutéesForce totale  
utilisée au  
dessus de  
1,200,000 H. P.

Soc. Ital. di Elettrochimica - Roma - Installation du Pescara

Barrages métalliques - grilles - appareils spéciaux de sécurité - vannes - Accessoires pour conduite d'eau  
Pylones métalliques - Réservoirs-Chaudières - Bombes pour gaz comprimés - Machineries spéciales pour  
l'Industrie chimique - pour sucrerie etc.

## Holzkonstruktion Syst. Gabaz

für

Industriebauten aller Art, Hallen- und Saalbauten,  
landwirtschaftliche Gebäude, Flugzeughallen  
Brücken und Brücken-Lehrgerüste etc.Rein gelenkig wirkende, elastisch arbeitende Fachwerkkonstruktion.  
Wirtschaftliche stützenlose Spannweiten für horizontale und steile  
Dacheindeckungen bis 30 m und mehr. Keine Materialüberbeanspru-  
chungen, deshalb praktisch unbegrenzte Lebensdauer. Bedeutende  
Baukostenersparnisse, kürzeste Lieferzeit, sehr leicht transportabel.

Man verlange Prospekt und unverbindlichen Ingenieurbesuch.

Kurzfristige kostenlose Projektbearbeitung u. verbindl. Offertstellung.

+ 81727 + Ingenieurbureau, Bauunternehmung Auslandpatente

Industrie- und Gartenstädte - Baugesellschaft

32 Gessnerallee

Zürich

Telephon S. 44.56



# *Thyssen & Co., Aktiengesellschaft*

*Abteilung Stahl- und Walzwerke*

*Mülheim a. d. Ruhr*

*liefert als Sonderheit*

## *Turbinen-Leitungsrohre*

*in allen vorkommenden, bis zu den grössten verladefähigen Abmessungen und mit allen bewährten Verbindungsarten für jeden Betriebsdruck, bis zu 40 mm und auch höheren Wandstärken aus wassergasgeschweissten Rohren, bei grösseren Wandstärken für höheren Druck aus nahtlos gepressten und gewalzten Schüssen hergestellt, wie in der Schweiz geliefert für*

### *Lac de Fully*

*1650 m Gefälle, oberer Teil aus wassergasgeschweissten Rohren von 600 bis 500 mm Durchmesser, unterer Teil aus nahtlosen Rohren von 500 mm Durchmesser bestehend.*

### *Ritom-Werk*

*in Verbindung mit Escher Wyss & Co. A.-G. in Zürich, gegenwärtig im Bau begriffen, wassergasgeschweisste Rohre von 1100 bis 650 mm Durchmesser.*

*Die Firma Thyssen & Co., Aktiengesellschaft, liefert ausserdem als Sonderheit*

*nahtlos gewalzte Stahl-Muffenrohre und schmiedeeiserne gewalzte und wassergasgeschweisste Muffenrohre*

*für Gas- und Wasserleitungen usw. in allen vorkommenden Abmessungen.*

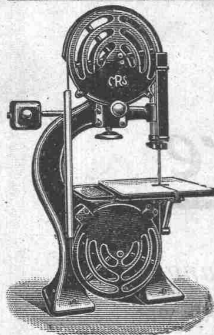


## Otis Aufzugswerke

Schweizer Fabrikat, Gebr. Laue  
Wädenswil

Elektrische  
Hydraulische  
Transmissions-  
Hand-Aufzüge

Ueber 60000 Anlagen  
Telephon 89      Gegründet 1878



## Maschinenfabrik Rauschenbach A.-G. Schaffhausen

### Moderne Holzbearbeitungs-Maschinen

Alleinverkaufsbureau in Holzbearbeitungsmaschinen für die Schweiz:  
Rud. Brenner & Co., Basel.

# AERO

automatisch arbeitender

## Beton- u. Mörtel-Mischer

Patentverfahren.

Mehrfach amtlich kontrollierte Belege und bautechnisch kompetente Referenzen.

## Robert Aebi & Co Zürich

## Hallen-, Brücken-, Gerüstbau Holzkonstruktionen „System Stäubli“

in allen Kulturstaaten gesetzlich geschützt.

Profilierte Lamellenträger in jeder Form, ohne Eisen, ohne Leim,  
Beste Holzausnutzung, kleines Eigengewicht, leicht zerlegbar,  
wetterbeständig. Projekte und Ausführung

## Willy Stäubli, Zurlindenstrasse 115, Zürich



# PERSONEN- & WAREN-AUFZÜGE

nach  
bewährtem  
System

für jede Leistung und Betriebsart

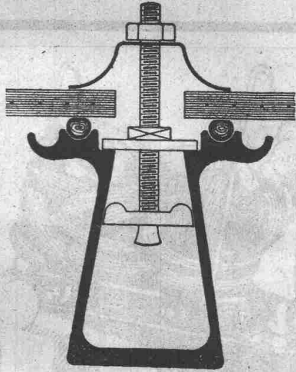
Schweiz. Wagonsfabrik Schlieren A. G., Schlieren-Zürich

Telephon: Selnau 11.15  
Telegr.: Wagonsfabrik Schlieren

## Kittlose Glasdächer

(System Zimmermann)

Best bewährte Oberlichtbedachung für Fabriken, Bahnhöfe etc.



Sprosse „Fortuna“

**Walther & Müller, Bern**

Telephon Nr. 912 — Telegramme: Walthermüller

Vertreten in:

Zürich

Frauenfeld

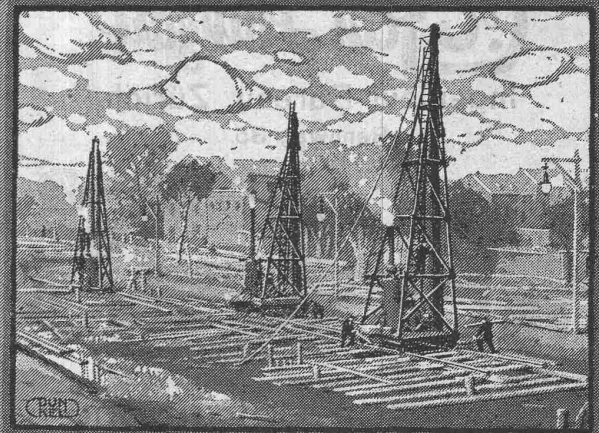
durch P. Appel, Limmatstr. 55 durch J. Tuchschild's Erben  
Telephon: Selnau 66.54 Telephon Nr. 70

Eigenes technisches Bureau — Verlangen Sie unsern Besuch.

**Cliche's**  
für Buchdruck  
Armbruster & Söhne  
Zürich  
Ob. Zäune  
Tel: 63 65

**MENCK & HAMBROCK**  
ALTONA-HAMBURG

## RAMMEN



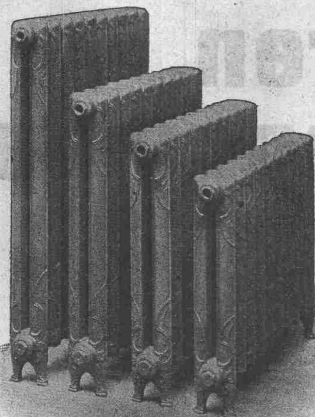
VERTRETER FÜR DIE SCHWEIZ:  
**FRITZ MARTI A.G.**  
BERN

MURTENSTRASSE 85  
FERNSPRECHER NR. 1074



GESELLSCHAFT DER LUDW. VON ROLL'SCHEN EISENWERKE

FILIALE: **EISENWERK CLUS** KT. SOLOTHURN



## Cluser Heizkessel

für Warmwasser- und Niederdruck-Dampf-  
heizung, sowie für gewerbliche Anlagen.

Bewährtes System.

Einfache Bauart und Aufstellung.  
Bequeme Reinigung während dem Betriebe.

Ueber 9000 Cluserkessel im Betriebe.

## Radiatoren

55 verschiedene Modelle.

Rippenheizröhren, Wärmeplatten, Wärmeschränke,  
Wärmetische, Ventile, Formstücke und Flanschen.

Lieferung ab Vorrat.

Zu beziehen durch die Installationsfirmen.

**GLASDÄCHER U. DACHOBERLICHTER  
IN KITTLOSEN SYSTEMEN „KULLI“**

**GLASDACH-WERKE**



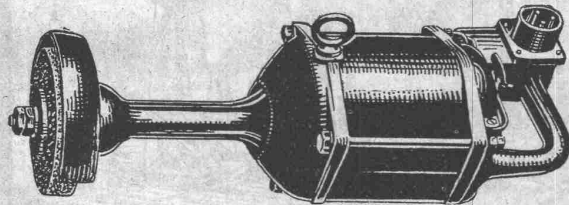
SCHWEIZER  
FIRMA

ÄLTESTES SPEZIALGESCHÄFT  
GEGRÜNDET 1854  
EIGENES INGENIEURBUREAU

**Simon Kulli  
Olten**

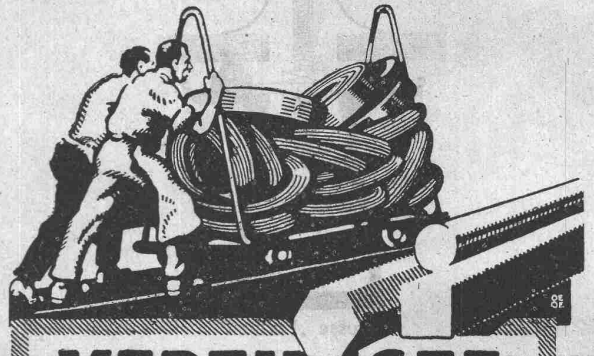
**C. & E. Fein Stuttgart**

Ingenieur-Bureau, Zürich  
Rennweg 35



Elektrisch betriebene  
**Handschleifmotoren**

für alle Stromarten und Spannungen  
bis zu 1½ PS Motorleistung



**VEREINIGTE  
DRAHTWERKE  
A. G. BIEL**

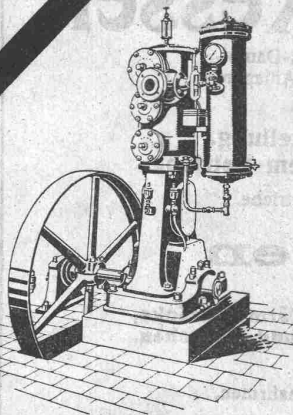
EISEN & STAHL  
BLANK & PRÄZIS GEZOGEN, RUND, VIERKANT, SECHSKANT & ANDERE PROFILS  
SPEZIALQUALITÄTEN FÜR SCHRAUBENFABRIKATION & FAÇONNEMENT  
BLANKE STAHLWELLEN, KOMPRIMIERT ODER ABGEDREHT  
BLANKGEWALZTES BANDEISEN & BANDSTAHL  
BIS ZU 300 mm BREITE  
VERPACKUNGS-BANDEISEN

GROSSER AUSSTELLUNGSPREIS SCHWEIZ. LANDESAUSSTELLUNG BERN 1919

**Bruno Wehrli,** phototechnische  
Anstalt

Kilchberg bei Zürich

Vergrößerung und Verkleinerung von Plänen, Landkarten  
Zeichnungen etc. auf jeden Masstab



**Kompressoren  
Vakuumpumpen**

für alle vorkommenden Verwendungszwecke

Während Jahrzehnten bewährte Konstruktionen  
Minimaler Kraftverbrauch — Ruhiger Gang  
Sehr solide, sorgfältig gearbeitete Maschinen  
Gesicherter, fast reparaturloser Betrieb

**Maschinenfabrik Burckhardt, Aktiengesellschaft, Basel**



## Verzinkerei Zug A. G.

Fabrik für verzinkte  
lackierte und rohe Blechwaren

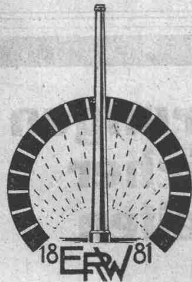
Blecharbeiten nach jeder Zeichnung und  
nach Mustern

### Lohnverzinkung

Verzinken von Draht in Rollen und Drahtgeweben.

## Ofen-Anlagen

wirtschaftlich und betriebssicher für sämtliche Industrien.



Spezialität:

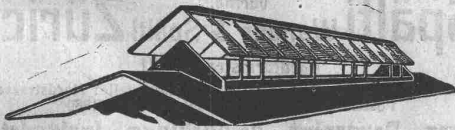
Glüh- und Härteöfen  
Schmelz- und Schmiedeöfen  
Dampfkesselmauerungen  
Hochkaminbau

Für Projekte, Kostenvoranschläge, sowie  
Ausführungen empfiehlt sich bestens

**E. Romegialli**  
**Winterthur**

Haus gegründet 1881 — Telephon 1186  
Prima Refer. — Geübtes Spezial-Personal  
Grosses Lager in feuerfesten Materialien

## Neue rationelle Gebäudeentlüftung



### Dachfirstkappen-Entlüfter „Sesam“

⊕ Patent 77894

Oeffnen und Schliessen des ganzen Dachfirstes mit kleinster Zugkraft von einer Stelle aus.

Grösste Regulierfähigkeit je nach Bedürfnis der Entlüftung.  
In beliebiger Länge ausführbar und auf jedem Gebäude anzu-  
bringen. Absolut regendicht.

Ausführung und Vertriebsrecht:

**C. Gaisser, Zürich 6.**

## KRISTALLSPIEGEL

in feiner Ausführung, in jeder Schleifart und in  
jeder Façon mit vorzüglichem Belag aus eigen-  
er Belegerei liefern prompt, ebenso alle Arten  
unbelegte, geschliffene und ungeschliffene

### KRISTALLGLÄSER

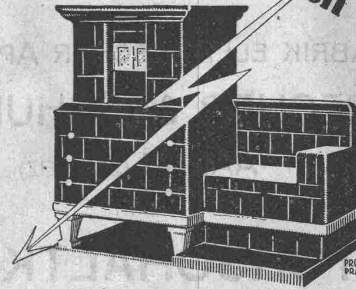
sowie jede Art

METALLVERGLASUNG, aus eigener Fabrik

**RUPPERT, SINGER & CIE., ZÜRICH**  
SPIEGELFABRIK

Telephon Seinau 717 - Kanzleistrasse 57

## Elektrische Wärmespeicher-Kachelöfen



Vorteilhafteste Heizung mit billigem Nachtstrom.  
Ausreichende Wärmespeicherung für 16 stün-  
digen Stromunterbruch. Gleichmäßige, gesunde  
Raumtemperatur. Kein Ruß - kein Rauch. Ein-  
fachste Bedienung. Wärmespeicheröfen in je-  
der Größe und Ausführung für Wohnräume,  
Bureaux usw. - Einfachere Öfen für Heizung  
von Werkstätten und dergleichen.

**Bei allen unsern Wärmespeicher-Öfen  
sind die Heizkörper leicht auswechselbar**

Prospekte und nähere Auskunft auf Verlangen.

**F. & C. ZIEGLER**  
**SCHAFFHAUSEN**

**KAISER & CO. MASCHINEN-  
FABRIK AG**  
**CASSEL 24**

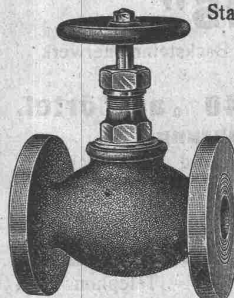
Drahtseilbahnen.

Transport von Gestein, Holz, etc.  
Bergbau, Industrie, etc.  
Bau von Drahtseilbahnen  
in jeder Richtung  
möglich.

Vertreter: Fritz Marti A.-G., Bern.

## K. Schäffer

Lager und Verkaufsstelle von  
**Schäffer & Budenberg G. m. b. H., Zürich**  
Stampfenbachstr. 61



**Ventile**  
**Manometer**  
**Hähne**  
**Wasserstände**  
**Injektoren**  
**Kondenswasserableiter**



# A. G. STEHLE & GUTKNECHT

## Sulzer - Zentralheizungen

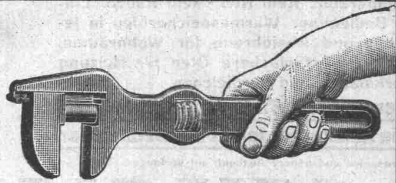
Basel Prima Referenzen Basel

FABRIK ELEKTRISCHER APPARATE  
SPRECHER & SCHUH A.-G.

AARAU (SCHWEIZ)

BAUT

**MOTORSCHALTKASTEN**



**Stanz- und Hammerwerk  
Otto Mann & Co., Stuttgart-Wangen.**

liefert gepresste Stahlschlüssel, holländer Fasson, 300 mm lang, mit T-förmiger Backenführung. Grössere Posten sofort greifbar.

**Nivellierlatten, Jalons, Messtangen  
Reduktionsmasstäbe, Rechenschleier**

Universal, Rietz, Peter, Electro

**Präzisions-Transporteure, Transversal-Masstäbe**  
in Neusilber

liefert sofort ab Lager

**J. Keller-Hoernli, Vermessungsgeräte,**

Tel.: Hottingen 37.76 **Zürich 8** Tel.: Hottingen 37.76

# TREIBRIEMEN

in Leder und Balata, Näh- und Binderleimen,  
technische Lederartikel, Riemenverbindungen

**Gut & Co., Lederhandlung, Zürich**

Bei der  
**Hohlblock-Backsteinweise  
„ARISTOS“**

werden gegenüber gewöhnlichem Backsteinmauerwerk  
**gespart:**

**50 % an Arbeitslöhnen, 40 % an Mörtel.**

**Rascheste Ausführung.**

**Beste Isolation** gegen Wärme- und Kälte durchgang.

Prospekte durch die Allein-  
vertretung für die Schweiz:

**Eisen u. Backsteine Bern**

Murtenstrasse 8

Telephon 17.14

# TEMPERGUSS

u. TEMPER-STAHLGUSS auf FORM-  
MASCHINEN hergestellt nach MO-  
DELL, MUSTER, ZEICHNUNG :-:

EISENGIESSEREI NÜRNBERG-MÖGELDORF  
GEBR. DECKER, NÜRNBERG

## Brückenisolierungen Kiesklebedächer Asphaltarbeiten

aller Art erstellen

**Gysel & Cie., Asphalt-Fabrik-Käpfnach (Horgen)**

Telephon 24 — Telegramme: Asphalt.

Elektro - mech. Werkstätten  
S. Spälti vormal's Wanger & Spälti **Zürich 5**

Hardturmstrasse 121

Bahnstation: Hauptbahnhof — Tramhaltestelle: Hardstrasse  
Postcheck- und Giro-Konto Nr. VIII/1880

**Lieferung, Reparatur, Umwicklung, Instandstellung  
Kauf, Verkauf**

von neuen und gebrauchten elektrischen Maschinen, Motoren,  
Transformatoren und zugehöriger Apparate jeder Provenienz.

Telephon: Geschäft 4499, Wohnung 3773  
Telegramm-Adresse: Wangerspälti Zürich

**J. Zeugin & Sohn, Pratteln bei Basel**

Moderne Ofenbauten für alle Industrien ...  
Hochkaminbauten, Dampfkesselmauerungen

**Schweiz. Gesellschaft für Holz-  
konservierung A.-G., Zofingen**  
Imprägnieranstalt und Sägerei

Spezialität: **Schwellen u. Hölzer f. Bahnbauten**  
aus Eichen, Buchen, Lärchen, Föhren, roh  
oder imprägniert nach Vorschriften der S.B.B.

**Schwellenlager für Industriegeleise**

Holzpflaster — Imprägnierung von Hölzern  
für Einzäunungen und Wasserbauten.

Telephon 46 — Telegramme: Teeröl Zofingen