

Zeitschrift: Schweizerische Bauzeitung
Herausgeber: Verlags-AG der akademischen technischen Vereine
Band: 73/74 (1919)
Heft: 4

Werbung

Nutzungsbedingungen

Die ETH-Bibliothek ist die Anbieterin der digitalisierten Zeitschriften auf E-Periodica. Sie besitzt keine Urheberrechte an den Zeitschriften und ist nicht verantwortlich für deren Inhalte. Die Rechte liegen in der Regel bei den Herausgebern beziehungsweise den externen Rechteinhabern. Das Veröffentlichen von Bildern in Print- und Online-Publikationen sowie auf Social Media-Kanälen oder Webseiten ist nur mit vorheriger Genehmigung der Rechteinhaber erlaubt. [Mehr erfahren](#)

Conditions d'utilisation

L'ETH Library est le fournisseur des revues numérisées. Elle ne détient aucun droit d'auteur sur les revues et n'est pas responsable de leur contenu. En règle générale, les droits sont détenus par les éditeurs ou les détenteurs de droits externes. La reproduction d'images dans des publications imprimées ou en ligne ainsi que sur des canaux de médias sociaux ou des sites web n'est autorisée qu'avec l'accord préalable des détenteurs des droits. [En savoir plus](#)

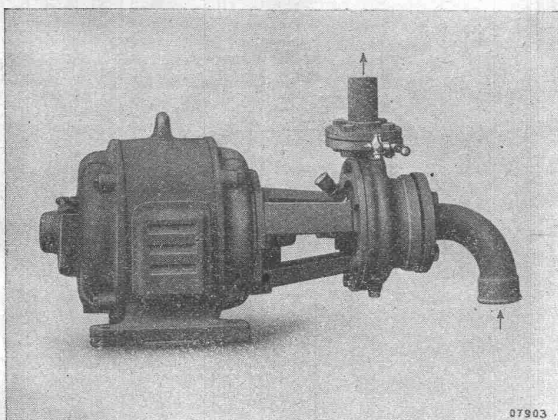
Terms of use

The ETH Library is the provider of the digitised journals. It does not own any copyrights to the journals and is not responsible for their content. The rights usually lie with the publishers or the external rights holders. Publishing images in print and online publications, as well as on social media channels or websites, is only permitted with the prior consent of the rights holders. [Find out more](#)

Download PDF: 28.04.2026

ETH-Bibliothek Zürich, E-Periodica, <https://www.e-periodica.ch>

B B C



Hauswasserpumpe bestehend aus einer einstufigen Sulzer-Zentrifugalpumpe, direkt an einen BBC-Dreiphasenmotor angebaut.

Hauswasserpumpen

für Wohnhäuser und gewerbliche Anlagen

Gedrängte Bauart

Wegfall von Grundplatte und Kupplung

Geringe Anschaffungskosten

6 Grössen

für Fördermengen bis 25 m³/h und bis 60 m max. Förderhöhe.

A.G. BROWN, BOVERI & C^{IE} BADEN (SCHWEIZ)

Verkaufsbureaux: Baden, Basel, Bern, Lausanne



GESELLSCHAFT DER LUDW. VON ROLL'SCHEN EISENWERKE

: FILIALE: EISENWERK CLUS KT. SOLOTHURN :



Ausführungsrecht für die Schweiz der

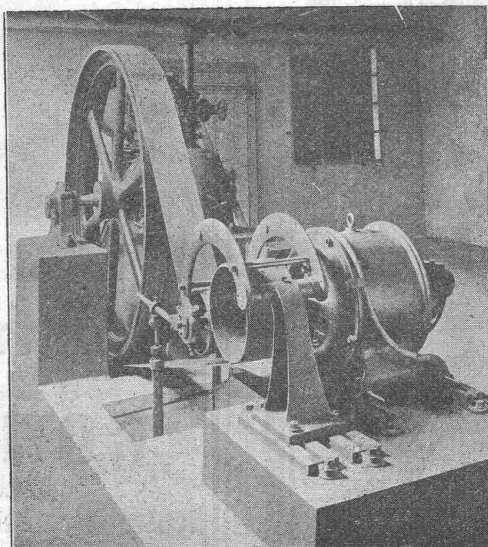
Patent-LENIX-Getriebe

Direkter Antrieb bei grössten Uebersetzungs - Verhältnissen und kleinsten Achsendistanzen.

Sparen Vorgelege, Kraft, Riemen und Platz.

Lenixrollen auf Kugellagern.

Nebenstehend: Antrieb eines Luftkompressors durch einen Elektromotor.
Kraftübertragung 50 PS.



Ueber 4500 Lenix-Apparate geliefert für Uebersetzungen bis 1000 PS und Uebersetzungsverhältnisse bis 1:25.

Komplete Transmissions-Anlagen.

f. alle Industriezweige, in mod. Ausführung m. Ringschmierlagern oder Kugellagern.

Benn-Kupplungen.

Submissions-Anzeiger.

Termin	Auskunftstelle	Ort	Gegenstand
28. Juli	Kant. Elektrizitätsinspektor	Zürich	Bauarbeiten für vier Einfamilien-Reihenwohnhäuser b. Unterwerk Affoltern a. A.
28. "	Architekt A. Rimli	Frauenfeld	Bauarbeiten zum Wohnhaus an der Thalackerstrasse in Frauenfeld.
31. "	Gemeindekanzlei	Boniswil (Aargau)	Ausführung der Wasserversorgung (Reservoir 400 m ³ , Rohrnetz 5000 m usw.)
1. Aug.	Gemeindekanzlei	Maienfeld	Wasserversorgung i. d. Alp „Egg“, Drain. in „Alpnova“, Waldwegbau i. d. „Luva“.
3. "	Karl Scheer, Architekt	Oerlikon	Bauarbeiten f. d. 4 Mehrfamilienhäuser der in Gründung begr. Baugenossenschaft.
18. "	Moser & Schürch, Arch.	Biel	Erd-, Maurer-, Eisenbeton- u. Steinhauerarbeit z. Aufnahmegebäude i. Bahnhof Biel.

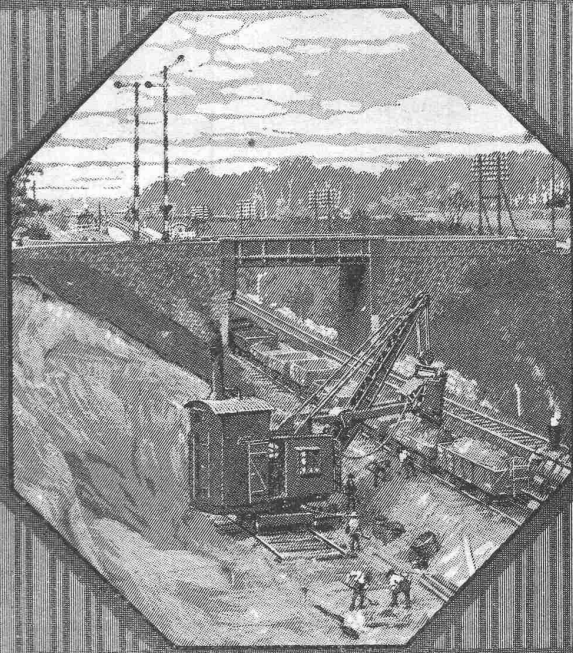


**VEREINIGTE
DRAHTWERKE
A.G. BIEL**

EISEN & STAHL
BLANK & PRÄZIS GEZOGEN, RUND, VIERKANT, SECHSKANT & ANDERE PROFILE
SPEZIALQUALITÄTEN FÜR SCHRAUBENFABRIKATION & FACONDREHEREI
BLANKE STAHLWELLEN, KOMPRIMIERT ODER ABGEDREHT
BLANKGEWÄLTZTES BANDEISEN & BANDSTAHL
BIS ZU 300⁰⁰m BREITE
VERPACKUNGS-BANDEISEN

GROSSER AUSSTELLUNGSPREIS SCHWEIZ. LANDESAUSSTELLUNG BERN 1916

Löffelbagger



Menck & Hambrock
Altona-Hamburg

Vertreter für die Schweiz:
Fritz Marti A.G.
Bern, Murtenstrasse 83
Fernsprecher Nr. 1074

**WILH.
BAUMANN
HORGEN**



**Rolladen. Rolljalousien.
Jalousieladen. Rollschutzwände**

Gegründet
1860

K. Schäffer
Lager und Verkaufsstelle
von
Schäffer & Budenberg
G. m. b. H.
Zürich, Stampfenbachstr. 61



Manometer
Thermometer
Hähne
Ventile
Schieber
Injektoren
Wasserstände
Pumpen




KREMATORIUM ZÜRICH
Erbaut von ALB. FRÖHLICH, Arch., Zürich
conserviert und gedichtet mit
CONSERVADO
Fabrikation und Vertrieb:
Kaspar Winkler & Co. :-:-: Zürich 5
Telephon: Selnau 3963 — Telegramme: Sika

Elektrische Leitungen

für Hoch- und Niederspannung, Telephon etc.

erstellt prompt und fachgemäss

Ernst Zwicky

Elektrische Unternehmungen
Leonhardstr. 10 Zürich 1 Teleph. H. 10.92

R. DIETRICH & CO A.-G., ZÜRICH

Fabrik m. Geleise-Anschluss i. Altstetten. Tel.: Seln. 1890 u. 4501

Grosses Lager in Maschinenölen jeder Art.

Elektromotoren-Oele — Turbinen-Oele — Dampfzylinder-Oele
Automobil-Oel und Motorwagenfett
Wasserlösliches Bohrlöl — Bodenöl — Leinöl
Bodenwische — Schmierseife — Carbolineum etc. etc.

Lichtpausanstalt

Albrecht

Zürich 1

Hirschengr. 80, Tel.: Hoff. 5.67

Heliographie

Plandruck

**PRO
PRA**

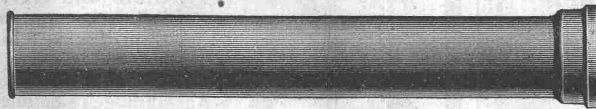
ist die Schutzmarke für
KLISCHEES
aus meinem Atelier
für künstler. Reklame
MAX DALANG
ZÜRICH

Rämistr. 5 Tel. Hoff. 5637
Verlangen Sie Muster
Ihrer Branche

Gusseiserne Muffen- und Flanschenröhren sowie Formstücke

Schweizer
Normalien

Lager
in Winterthur



für
normalen
und höhern
Betriebsdruck

Kägi & Co., Winterthur

Telephon Nr. 496

Zur sachgemässen Ausführung von

Flechtzäunen

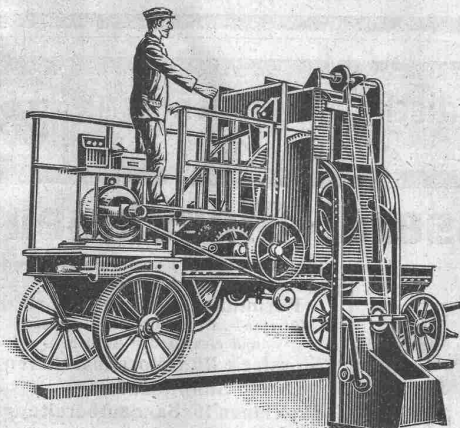
an rutschigen Böschungen, sowie
allen andern im Erd- und Wasser-
bau vorkommenden

Faschinen-Arbeiten

empfiehlt sich

Herm. Hofmann, Sisikon
(Kt. Uri).

Referenzen zu Diensten.



Betonmischmaschinen

in

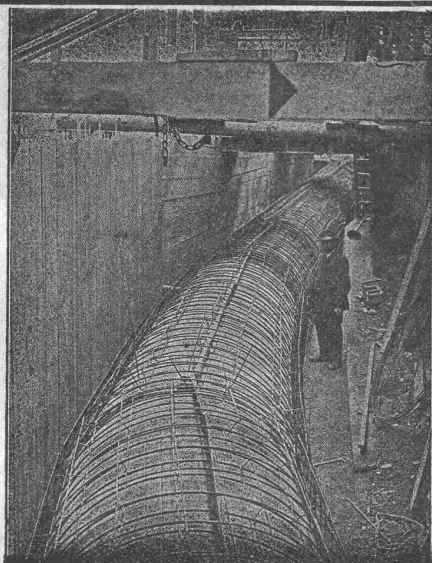
Kauf und Miete

Beton- und Mörtelmischer

von 40 bis 50, 80 bis 100, 200 m³ Tages-
leistung

mit oder ohne Materialaufzug
mit oder ohne komb. Bauwinde
zu billigsten Fabrikpreisen.

J. Brun & Cie., Nebikon
Maschinenfabrik.



Druckrohr in Eisenbeton von 2 m Durchmesser der
Wasserkraftanlage Stöcklin & Cie., Basel, 1916/17.

Dr. Nowacki

vorm. E. Froté & Cie.

Telephon 4410 Zürich 7 Hottingerstrasse 52

Industriebauten

in Beton und Eisenbeton
Geschäftshäuser, Fabriken, Magazine

Flüssigkeitsbehälter

Reservoir, Stofffänger
Behälter für Heisswasser, Säuren, Oele, Gase.

Klär- und Filteranlagen

zur Reinigung von Fäkal- und Fabrikabwassern



Ausgezeichnete Bedachung

Langjährige Garantie,
auch gegen Hagelschlag.
Absolut sturmsicher.
Schöne, billige äussere Wand-
verkleidung.
Unverwüsthliche Täfer und Decken.
Eternit Niederurnen.

Metall- & Kabelwerke ^{A.}_{G.}, Dornach

Kupfer, Messing, Bronze, Nickellegierungen
in Blechen, Stangen, Profilen, Drähten etc.

TREIBRIEMEN

in Leder und Balata, Näh- und Bänderriemen,
technische Lederartikel, Riemenverbindungen

Gut & Co., Lederhandlung, Zürich

PHOTOGRAPHIE Spezialität in Architektur-Aufnahmen

Techn. Konstruktionen, Intérieur, Maschinen etc.
Aufnahmen für Kataloge und Werke aller Art.

H. Wolf-Bender, Kappelergasse 16, Zürich.

— Atelier für technische Photographie. —

Bauer, A.-G., Zürich 6

Gegründet 1862



Moderne Tresoranlagen
Panzer Türen
Kassenschränke
Einmauerschränke

Archiv- und Bibliothek-
Anlagen

Kataloge zu Diensten

Ofen-Anlagen

wirtschaftlich und betriebssicher für sämtliche Industrien.

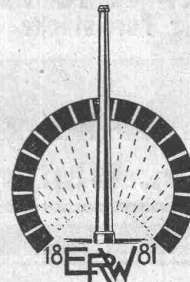
Spezialität:

Glüh- und Härteöfen
Schmelz- und Schmiedeöfen
Dampfkesselmauerungen
Hochkaminbau

Für Projekte, Kostenvoranschläge, sowie
Ausführungen empfiehlt sich bestens

E. Romegiali
Winterthur

Haus gegründet 1881 — Telephon 1186
Prima Refer. — Geübtes Spezial-Personal
Grosses Lager in feuerfesten Materialien



Weber & Co., Uster

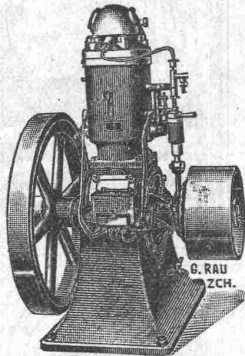
Maschinenfabrik und Giesserei

empfehlen ihre bewährten

**Benzin-, Gas- und
Petroleum-
Motoren**
Rohölmotoren

Sparsamster Betrieb

Fahrbare Bandsägen
und Spaltmaschinen
Benzin-Lokomobilen



Badische Maschinenfabrik Durlach

Seboldwerk

Gegründet 1854

Giesserei-Maschinen

in neuzeitlichen Konstruktionen und
für alle Leistungen.

Formmaschinen aller Art
für Hand-, Druckluft-, Druckwasser-
und elektrischen Betrieb.

Stossfreie Rüttelformmaschinen
Schmelzöfen

Maschinen für Sandaufbereitung
Sandstrahlgebläse

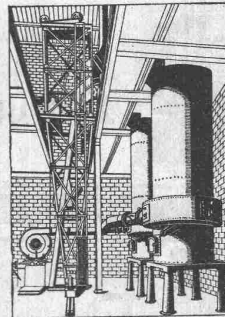
Gussputzer-Anlagen

Vollständige Einrichtungen für

Eisen-, Stahl- und Metall-
Giessereien

Vertreter für die Schweiz:

Ing. Ed. Gams, Zürich 8
Seegartenstrasse 2 — Telephon 5780



Kupolofenanlage
mit selbsttätiger Begichtungs-
Einrichtung.

LUFTECHNISCHE ANLAGEN

für jede Industrie



Entstaubungs- und Spänetransport-, Luftbefeuchtungs- und
allgemeine Ventilations-, Luftheizungs- und Trocken-Anlagen
SCHRAUBEN- u. CENTRIFUGAL-VENTILATOREN

VENTILATOR A.-G., STÄFA

älteste Spezialfabrik der Schweiz

Meynadier & Cie., Zürich 8

Ia. Asphalt-Dachpappe
Carbolineum
Holzement — Klebemasse
Asphaltkitt — Schiffskitt
Roofing = teerfreie Dauerpappe



Moderne
INDUSTRIEBAUTEN

mit der Zeit angepassten Ausführungen
projektiert rasch und wirtschaftlich

H. KNOBEL, ZÜRICH 6

Weinbergstrasse 53 a. Telefon: Hottingen 20.48

Ingenieur- und Architekturbureau

SPEZIALKONSTRUKTIONEN:

1. Anlagen für Textilindustrie,
2. Gebäude für Elektrochemie,
3. Werkstätten für Maschinenbau,
4. Giessereien und Montierungshallen.

Keine Unternehmung

A.-G. „UNION“ in BIEL, Fabrik in METT

Erste schweizerische Fabrik für elektrisch geschweisste Ketten.

Ketten aller Art



für Industrielle und landwirtschaftliche Zwecke.
Grösste Leistungsfähigkeit.
Ketten v. höchst. Tragkraft.

NB. Handelsketten nur durch Eisenhandlungen zu beziehen.

Spezialfabrik für

Lichtpauspapiere

H. Messerli, Zürich und Bern

Älteste Lichtpausanstalt der Schweiz. — Gegr. in Zürich 1876

liefert prompt und billig unter Garantie:

Lichtpauspapiere eigener, bewährter Fabrikation,
Lichtpausapparate diverser Systeme, pneumat. u. elektr.
Lichtkopien auf blauem, weissem und braunem Grund,
Plandruck (Trockendruckverfahren) schwarz und farbig.

Wehrli A.-G.

Photographische Kunst-
und Verlagsanstalt

Kilchberg-Zürich

empfiehlt sich für
Photogr. Aufnahmen von Gebäuden,
Maschinen etc.
Vergrößerung und Verkleinerung
von Plänen, Landkarten etc. auf
jedes gewünschte Format.
Preisliste steht zu Diensten.



Alfr. Schmidweber's Erben

Zürich 8 — Dietikon

Innen- und Aussendekorationen
in poliertem Marmor und Granit

Goldene Medaille Schweizer. Landes-Ausstellung,
Bern 1914

M. Schoch-Wernecke

Treibriemen-, Schlauch- und Gurten-
Weberei

Bureau Zürich: Münsterhof Nr. 14
Telephon: Selnau 31.91

Pressfilter-Tücher für Oel, Seife, chemische
Fabrikate

Transportbänder für Torf, Kohle etc.

Fallhammer-Riemen

Treibriemen-Hanfschläuche

Eisenwerk-Aktiengesellschaft Bosshard & Cie., Näfels.

Abteilung Eisenhochbau:

Brücken, Hochbauten, Reservoirs, Maste etc. etc.

Abteilung Maschinenfabrik u. Giesserei:

Mechanische Förderanlagen, Schleusen und Wehr-
anlagen, Krane aller Systeme, Maschinen- u. Bauguss.

Brückenisolierungen Kiesklebedächer Asphaltarbeiten

aller Art erstellen

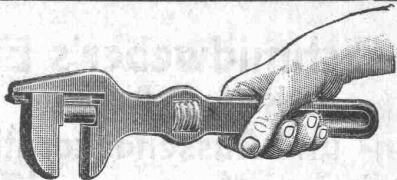
Gysel & Cie., Asphalt-Fabrik-Käpfnach (Horgen)

Telephon 24 — Telegramme: Asphalt.

TEMPERGUSS

u. TEMPER-STAHLGUSS auf FORM-
MASCHINEN hergestellt nach MO-
DELL, MUSTER, ZEICHNUNG :-:

EISENGIESSEREI NÜRNBERG-MÖGELDORF
GEBR. DECKER, NÜRNBERG



Stanz- und Hammerwerk Otto Mann & Co., Stuttgart-Wangen.

liefert gepresste Stahlschlüssel, holländer Fasson, 300 mm lang,
mit T-förmiger Backenführung. Grössere Posten sofort greifbar.

Elektro-mech. Werkstätten S. Spälti vormals Wanger & Spälti **Zürich 5**

Hardturmstrasse 121

Bahnstation: Hauptbahnhof — Tramhaltestelle: Hardstrasse
Postcheck- und Giro-Konto Nr. VIII/1880

Lieferung, Reparatur, Umwicklung, Instandstellung
Kauf, Verkauf

von neuen und gebrauchten elektrischen Maschinen, Motoren,
Transformatoren und zugehöriger Apparate jeder Provenienz.
Telephon: Geschäft 4499, Wohnung 3773
Telegramm-Adresse: Wangerspälti Zürich

Cliche's Armbruster &
Söhne **Zürich**
für Buchdruck Ob. Zäune Tel: 63 65

Granit-Arbeiten

in

Urner-, Tessiner- und Verzasca-Granit

liefert in sauberster Ausführung und fehlerlosem Material

T. Niederberger, Granitgeschäft

Bureau: Luzern — Telephon 657

Baracke

neu, 2,70×3,95, leicht zerlegbar, doppelwandig mit Isolierung, Farben-
holz, prima Arbeit, passend für Baubureau, zu verkaufen. Preis
Fr. 880.—

Vertikalaktenschrank eichen, Preis
Fr. 100.—

Fertige Baracken als Spezialität nach eigenem bewährten System
für alle Zwecke, ohne jede Nagelung. Man verlange Offerten.
R. Schmid, Laufenburg.

Sofort zu verkaufen

Niederspannungs-Anlage

bestehend aus:

Gleichstrom-Nebenschluss-Dynamo

neues Fabrikat, mit einem Kollektor, bis 8 Volt und 4000 Amp,
600 Touren per Minute, für beidseitigen direkten Antrieb; dazu

**ein Gleichstrom-Nebenschluss-Erreger-
Dynamo und komplette Schaltanlage**

mit allen nötigen Regulier- und Messinstrumenten. Gefl. Offerten
erbeten unter V. 3978 A. L. an die Publicitas A. G., Luzern.

Buchstaben a. echter Bronze

Schrifttafeln, Firmen- und Türschilder
etc. schnellstens lieferbar. Eilige Aufträge
werden binnen 8 bis 14 Tagen ausgeführt.
Schriftenkatalog mit 87 Schriftarten kostenlos.
Anfertigung v. Modellen jed. Art billigst.

Heinrich Keim, München

Belgradstrasse 18

Fernruf Nr. 34273

Maurer & Hösl

vorm. Gebr. Maurer :: Gegr. 1885

**Holz- u. Steinpflasterung
Zürich**

Bureau: Dahliastr. 5, Zürich 8 — Telephon: Hott. 28.80

Neu- u. Umpflasterungen, Reparaturen

Lagerplätze in Dietikon und Küsnacht
mit Geleiseanschluss in **ZÜRICH-Tiefenbrunnen.**

Prima Referenzen.

Bei der

**Hohlblock-Backsteinweise
„ARISTOS“**

werden gegenüber gewöhnlichem Backsteinmauerwerk
gespart:

50 % an Arbeitslöhnen, 40 % an Mörtel.

Rascheste Ausführung.

Beste Isolation gegen Wärme- und Kälte durchgang.

Prospekte durch die Allein-
vertretung für die Schweiz:

Eisen u. Backsteine Bern

Murtenstrasse 8

Telephon 17.14

Zu verkaufen

ca. 400 cbm

Bauholz

Flecklinge, Kantholz, Riegelholz.
Gefl. Anfragen an Chiff. Z. 4370 B.
an Publicitas A.-G., Basel.

Flußeisendraht

blank, verzinkt etc.

Gußstahlförderseil-**draht;****Federstahldraht**

blank;

Klavierseitendraht

poliert; liefert vorteilhaftest

Otto Gnaedinger, Zürich 7.

Zu verkaufen:

ca. 600 Tafeln

Flusseisen-
Schwarzblech

1000×2000×1 mm, mit Fabrika-
tionsfehlern behaftet, jedoch zum
größten Teil sehr gut verwendbar,
à Fr. 1.— per kg ab Zürich netto.

Bamberger, Leroi & Co.

Zürich, A.-G. in Zürich.

Feldbahngeleis

neu, 600 mm Spur, mit Zubehör,
sofort billig lieferbar, auch transit.
Anfragen unter Chiffre Z. D. 3729
befördert

Rudolf Mosse, Zürich.

Ideen und

Erfindungen

patentiert und verwertet in allen
Staaten

GEBR. REBMANN

Patentanwaltsbureau

Zürich Forchstr. 114

W. KOCH & Co ZÜRICH
EISENBAU**SCHMIEDEISERNE**
FENSTER**Bauausschreibung**

Die durch den Neubau des Güterschuppens in Interlaken-West erforderlichen **Erd- und Maurerarbeiten, Eisenbetonarbeiten, Zimmerarbeiten, Schreiner- und Glaserarbeiten, Dachdeckerarbeiten, Schlosserarbeiten, Spenglerarbeiten, Malerarbeiten und Gipserarbeiten** werden hiemit zur öffentlichen Konkurrenz ausgeschrieben. Die diesbezüglichen Unterlagen liegen im Architektur-Bureau **Emil Niggli, Interlaken**, zur Einsicht auf und können jeweilen von 2 bis 5 nachmittags daseibst bezogen werden. Die Eingaben können sowohl als für die einzelnen Arbeiten wie auch für die Gesamtübernahme gemacht werden. Offerten mit der Aufschrift: „Neuer Güterschuppen Interlaken-West“ sind bis **8. August 1919** an die Direktion der B. L. S. in Bern zu richten.

Bern, den 22. Juli 1919.

Berner Alpenbahn-Gesellschaft**Bern-Lötschberg-Simplon,**Der Direktor: **Kunz.****Konkurrenz-**
Ausschreibung.

Die **Flurgenossenschaft Nidau** schreibt anmit unter Fachleuten die Erd- und Maurerarbeiten sowie die Materiallieferungen, im Gesamten zur freien Konkurrenz aus. Grösse des Entsumpfunggebietes auf der Weid zu Nidau: 14 ha 50,55 a.

Pläne und Pflichtenheft liegen beim Sekretär **J. STRASSER, Notar in Nidau**, zur Einsicht auf, wo auch Devise en blanc bezogen werden können.

Eingabefrist bis und mit dem **15. August 1919.****Die Flurkommission.****WETTBEWERB**

zur Erlangung von Plänen für den Neubau eines
BANKGEBÄUDES IN FRAUENFELD

□

Die **Thurgauische Kantonalbank** eröffnet zur Erlangung von Plänen für ein neues Bankgebäude in Frauenfeld einen Wettbewerb.

An diesem sind teilnahmeberechtigt alle Fachleute, welche im Kanton Thurgau heimatberechtigt sind, sowie alle diejenigen Architekten, welche mindestens seit 1. Januar 1917 im Kanton niedergelassen sind.

Die gleichen Vorschriften gelten für allfällige Mitarbeiter, jedoch nicht für solche, die Teilhaber sind an Firmen, welche länger als seit 1. Januar 1917 bestehen.

Die Unterlagen können gegen Einsendung von Fr. 5.— bei der **Verwaltung der Filiale Frauenfeld** bezogen werden. Der Betrag wird den Einreichern eines programmgemässen Entwurfes wieder zurückerstattet.

WEINFELDEN, den 16. Juli 1919.

Thurgauische Kantonalbank:

Die Direktion.**PATENT-ANWÄLTE**
E. BLUM & Co DIPL. INGENIEURE
GEGRÜNDET 1878 · ZÜRICH · BAHNHOFSTR. 74**Eisenguß - Temperguß**

zu Marktpreisen

in **erstklassiger Qualität** liefern**Eisen- und Stahlgiessereien****J. D. Brackelsberg, Milspe (Westfalen)**

Alleinvertreter:

Otto Gnaedinger, Zürich**Eisenlack**bewährtes Rostschutzmittel
liefert**J. Bucher, Zürich 1**

Löwenstrasse 64.

Chaudières

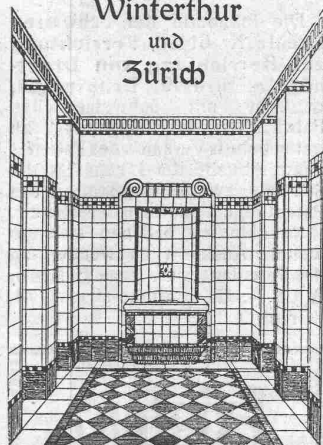
On demande à acheter de ren-
contre une ou deux bonnes chau-
dières, vaporisant 4 à 6000 kg
d'eau à l'heure. Adresser offres
sous R. 25618 L. Publicitas S.A.,
Lausanne.

Georg Streiff & Co

Winterthur

und

Zürich

Spezialgeschäft für keramische
Boden- und Wandbeläge.

Der Eigentümer des schweiz.
Patentes Nr. 75973 vom 9. Mai
1917, für

**„Appareil pour l'élec-
trolyse de l'eau“**

wünscht sein Patent zu verkaufen
oder Lizenzen abzugeben. Man
wende sich an **Mathey-Doret
& Co**, Patentanwälte, Bollwerk 17,
Bern.

Betoneisenbiege-
Apparate

erstellt und liefert

E. Niederhauser, Bern

Eisenbauwerkstätte.

Auslandsschweizer

Mitte dreissig, mit langjährigen Erfahrungen in leitenden Stellen, sucht für sofort oder später verantwortliche Stelle im

Wasserturbinenbau.

Deutsch, Französisch, Italienisch und Spanisch in Wort und Schrift. Gefl. Zuschriften erbeten unter Chiffre Z. P. 3565 an
Rudolf Mosse, Zürich.

Patentverkauf oder Lizenzabgabe

Die Inhaberin des Schweizer Patentes Nr. 74941 betreffend Verfahren zur kontinuierlichen Darstellung von Stickstoffverbindungen durch Einwirkung von Stickstoffgas auf Metallkarbide, wünscht mit schweizerischen Fabrikanten in Verbindung zu treten behufs Verkaufs des Patentes, bezw. Abgabe der Lizenz für die Schweiz, zwecks Fabrikation des Patentgegenstandes in der Schweiz.

Reflektanten belieben sich um weitere Auskunft zu wenden an das Patentanwaltsbureau E. Blum & C^o A.-G., Bahnhofstrasse 74, Zürich 1.

Patentverkauf oder Lizenzabgabe

Die Inhaberin der Schweizer Patente Nr. 61490, Vorrichtung zur Herrichtung von Drahtnägeln, Nr. 61491, Drahtnagel, wünscht mit schweizerischen Fabrikanten in Verbindung zu treten behufs Verkaufs des Patentes bezw. Abgabe der Lizenz für die Schweiz, zwecks Fabrikation des Patentgegenstandes in der Schweiz.

Reflektanten belieben sich um weitere Auskunft zu wenden an das Patentanwaltsbureau E. Blum & C^o A.-G., Bahnhofstrasse 74, Zürich 1.

Existenz

bietet sich tüchtigem Mann durch Uebernahme eines kleinen vielverlangten landwirtschaftlichen Patent-Artikels. Nötiges Kapital 2000 Franken. Nähere Auskunft durch **Bahnpostfach 348, Zürich.**

Junger, tüchtiger u. energischer Mann, kaufmännische und techn. Praxis, seit mehreren Jahren in der Baubranche tätig, sucht Stelle als

Bau-Sekretär- Kontrollleur

oder als Bauleiter eines kleineren Baues. Torfbetrieb etc. Suchender würde auch Stelle ins Ausland annehmen. Offerten unt. Chiffre Z. N. 3789 befördert **Rud. Mosse, Zürich.**

Verbauungs-Arbeiten

Nachstehende Arbeiten in der „Wannelen“, im Bannwalde in Hospenthal, werden hiermit zur Anmeldung ausgeschrieben:

**950 m³ Terrassenmauern
280 m³ andere Mauern**

Weitere Auskunft erteilt **Revierförster Furrer in Hospenthal.** Die Eingaben sind bis und mit **Mittwoch den 30. Juli 1919** an die Korporationsverwaltung, Herrn Präsident C. Furrer, zu richten.

Ventilations-Ingenieur

für unser Projekten- und Kostenanschlagsbureau, mit akademischer Bildung, 6—8jähriger Praxis, Sprachkenntnissen, Erfahrung im Heizungs-, Lüftungs-, Trocknungs-, Entstaubungs- und Feuerungsfach, sowie reichen technologischen Kenntnissen aus den hauptsächlichsten Industrien, wie z. B. chemische, keramische, Carbid-, Eisen-, Stahl-Industrie etc. zum baldigsten Eintritt gesucht. Nur in der Schweiz ansässige oder mit Einreiseerlaubnissen versehene Bewerber wollen ihre Angebote mit ehestem Eintrittstermin, Gehaltsansprüchen und Zeugnissabschriften senden an

G. MEIDINGER & CIE., BASEL (Schweiz)
Bewerbungen von Spezialisten lediglich aus der Zentralheizungsbranche nutzlos.

Bauingenieur

Schweizer, Diplom E. T. H., 6jährige Tiefbaupraxis bei Grossunternehmungen des In- und Auslandes, spez. Wasser- und Tunnelbauten, selbständiger Bauleiter, spricht Deutsch, Italienisch und etwas Franz.,

sucht Stellung

zu wechseln. Offerten unter Chiffre Z. B. 3727 befördert die **Annoncen-Expedition Rudolf Mosse, Zürich.**

Bauingenieur oder Techniker

für die Leitung einer grösseren Unternehmung in Hoch-, Tief- und Eisenbetonbau gesucht. — Bewerber mit langjähriger Bureau- und Baupraxis, gewandt im Verkehr und selbständig, wollen sich unter Angabe ihres Lebenslaufes, der Gehaltsansprüche und Referenzen unt. Chiff. Z. B. 3802 an **Rudolf Mosse, Zürich, melden.**

Zentralheizungen

Entwürfe für

Wärme- und lufttechnische Anlagen

besorgt tüchtiger Fachmann. Gefällige Offerten sind zu richten unter Chiffre Z. H. 3733 an **Rudolf Mosse, Zürich.**

Aug. Diethelm, Oberuzwil (Kt. St. Gallen)
Techn. Art.

empfiehlt als Spezialität seine

Dichtungen und Verpackungen

in Leder, Gummi, Fibre, Klingerith und Asbest, Hydranten u. Schlauchschlossverpackungen, Patentachsenringe etc.

Wir suchen

zu möglichst baldigem Eintritt

Ingenieure

oder

Techniker

mit Praxis in der Berechnung von Asynchron-Motoren. Ausführliche Offerten sind zu richten an die Aktiengesellschaft

Brown, Boveri & Cie. (Personalbureau)Baden

Bautechniker

Meistersohn, 37 Jahre alt, gel. Z. u. M., Absolvent einer Gewerbe- und 6klassigen Baugewerkschule, 6 Jahre Baubureau- u. Bauführerpraxis, 4 Jahre auf anderm Bureau tätig, sucht Stelle auf Bau- od. Architekturbureau. Offerten unt. Chiffre Z. V. 3596 befördert **Rud. Mosse, Zürich.**

Ingenieur

Mitte dreissig, mit gediegenen theoretischen Kenntnissen und reicher praktischer Erfahrung

sucht Anstellung

als Betriebsingenieur od. Betriebsleiter industrieller Werke, mechanischer Werkstätte usw. Zuschriften erbeten unter Chiffre Z. V. 3571 an

Rudolf Mosse, Zürich.

Stelle sucht

für die Ferien Studierender der Ingenieurschule (6 Semester absolviert) auf Bau oder in Bureau. Offerten unter Chiffre Z. Z. 3725 befördert

Rudolf Mosse, Zürich.

Gesucht

für 6 bis 8 Monate einen

Bauführer

mit architektonischer Schulbildung zur Errichtung von 10 bis 12 Wohnhäusern. Offert. unt. Chiff. Z. A. 3751 befördert

Rudolf Mosse, Zürich.

Für Baumeister!

Junger Mann mit zweijähriger Tätigkeit als Bauezeichner sucht Stelle in ein Baugeschäft nach der französischen Schweiz zur Ausbildung auf Bau. Offerten unter Chiffre Z. R. 3765 befördert **Rudolf Mosse, Zürich.**

S.I.A.**Stellen-Vermittlung des Schweiz. Ing.- und Arch.-Vereins, Tiefenhöfe 11, Zürich.**

(Bewerber zahlen 5 Fr. (Mitglieder 3 Fr.) Einschreibgebühr).

Offene Stellen.**Jüngerer Ingenieur oder Techniker** für Bureauarbeiten und Ausarbeitung von Strassenprojekten.

702

Stellen suchen.**Elektro-Ingenieur** mit zehnjähriger Praxis. Sprachkenntnisse. 469**Architekten, Ingenieure u. Techniker** versch. Branchen, total 32.**Schweizerische Bundesbahnen**

Generaldirektion

Stellen - Ausschreibung**Vakante Stelle:** Ingenieur in provisorischer Stellung auf dem Brückenbauabteilung der Abteilung des Oberingenieurs für Bahnbau bei der Generaldirektion.**Erfordernisse:** Gewandtheit im Entwerfen und Berechnen von Brücken aus Stein und Eisenbeton.**Besoldung:** Fr. 3500 bis 8000, nebst den gesetzlichen Teuerungszulagen.**Anmeldungstermin:** 27. Juli 1919.**Anmeldung schriftlich** an die Generaldirektion der S. B. B. in Bern.**Bemerkung:** Eintritt auf 1. August 1919.**Stelle-Ausschreibung**

Die Stelle des Adjunkten des kant. Kulturingenieurs wird hiemit zur Bewerbung ausgeschrieben. Erfordernisse: Diplom als Kulturingenieur und praktische Betätigung im Tiefbau. Anfangsgehalt für Bewerber, die sich über praktische Betätigung ausweisen, 6500 Fr.

Anmeldungen sind bis **10. August** an das unterfertigte Departement zu richten.Departement der Staatswirtschaft
des Kantons Luzern.**Gesucht Elektro - Ingenieur**

mit Hochschulbildung als Vertreter des technischen Leiters für Bureau und Versuchswerkstätte. Herren mit längerer Praxis und guter theoretischer Vorbildung ist Gelegenheit zu einem aussichtsreichen Arbeitsfeld geboten. Ausführliche Bewerbungsschreiben sind unter Angabe der bisherigen Tätigkeit, Gehaltsansprüche und des frühesten Eintrittstermins nebst Photographie zu richten an die

Gleichrichter Akt.-Ges., Geschäftsstelle Baden
Haselstr. 16.**Berechnungs-Ingenieur**für elektrische Maschinen und Transformatoren mit akademischer Vorbildung, 6-8-jähriger Praxis, zum baldigen Eintritt bei bekannter Elektromotorenfabrik gesucht. — Nur in der Schweiz ansässige Bewerber werden berücksichtigt. Offerten mit Attestkopie, Salärangabe, Photographie und Eintritt-Termin erbeten unter Chiffre Z. N. 3613 an **Rudolf Mosse, Zürich.****Vertretung-Reise-Stellung**sucht vielerfahrener Architekt, langjähr. In- und Auslandpraxis, deutsch und französisch perfekt. Anträge unt. Chiff. Jc. 3366 G. an **PUBLICITAS A.-G., ZÜRICH.****Schweizerische Bundesbahnen**

Kreisdirektion II

AusschreibungDie Kreisdirektion II der schweizerischen Bundesbahnen eröffnet Konkurrenz über die Ausführung der **Erd-, Maurer-, Eisenbeton- und Steinhauerarbeiten** für den II. Bauabschnitt (von Oberkante Sockel bis unter Dach) des neuen Aufnahmegebäudes und für die Perroneinbauten des Bahnhofes Biel.Pläne und Uebernahmsbedingungen liegen vom **21. Juli** an im Bureau der bauleitenden Architekten **Moser & Schürch** in Biel zur Einsicht auf, wo auch die Eingabeformulare bezogen werden können. Für den Bezug der Pläne sind **50 Fr.** zu hinterlegen, welche zurück-erstattet werden, sobald die Pläne in sauberem Zustande zurückgegeben werden.Gesamt- oder Teilangebote mit der Aufschrift: „II. Bauabschnitt des Aufnahmegebäudes Biel“ sind bis zum **18. August 1919** der Kreisdirektion II der schweizerischen Bundesbahnen in Basel verschlossen einzusenden. Sie bleiben bis zum **30. September 1919** verbindlich.

Basel, den 15. Juli 1919.

Kreisdirektion II.

Schweizer. Bundesbahnen

Kreisdirektion II

Ausschreibung von Bauarbeiten

Die Kreisdirektion II der schweizerischen Bundesbahnen in Basel eröffnet Konkurrenz über die Lieferung und Montierung der Eisenkonstruktion im Gewichte von etwa 235 Tonnen für das rechte Geleise der Aarebrücke bei Uttigen, Km. 130.754 der Linie Bern-Thun.

Pläne und Bedingungen liegen im Bureau des Brückeningenieurs des Kreises II der Bundesbahnen, Schützengraben Nr. 16, I. Stock, in Basel zur Einsicht auf, wo auch die Eingabeformulare bezogen werden können. Auf Wunsch werden den Bewerbern die hauptsächlichsten Pläne, so lange der Vorrat reicht, gegen Nachnahme von 20 Fr. zugestellt; bei Einreichung eines Angebotes und Rückgabe der Pläne in sauberem Zustande, wird dieser Betrag rückerstattet.

Eingaben mit der Aufschrift „Eisenkonstruktion für die rechte Aarebrücke bei Uttigen“ sind bis **20. August 1919** der unterzeichneten Kreisdirektion verschlossen einzureichen.Die Angebote bleiben bis **20. September 1919** verbindlich.

Basel, den 17. Juli 1919.

Kreisdirektion II.

Gesucht
von grosser Maschinenfabrik
auf dem Lande jung, tüchtiger**Bautechniker oder
Bauzeichner**zur Anfertigung von Bauplänen für Mühlen und Projekten. Offerten mit nähern Angaben über theoretische und praktische Ausbildung, Alter, Gehaltsansprüche, Eintrittszeit, Referenzen etc., unter Bellage von Zeugniskopien und Photo unter Chiffre Z. O. 3739 an die Annoncen-Exp. **Rudolf Mosse, Zürich.**

Chemisches Produkt

D. R. P. + Patent

Schweizer Fabrikat.

Chromatol

ist eine chemische Lösung von Metallverbindungen, die von jeder un-
geübten Person mit Lappen, Pinsel oder Bürste kräftig eingerieben wird. —

für Eisen

Vollkommen neue Wege auf dem Gebiete des Eisenschutzes.

für Leder

Die überaus gute Wirkung und die Billigkeit im Verbrauch sind seit Jahren allgemein anerkannt.

Chromatol-Werke Güttingen (Thurgau).

Prospekte durch: **Chromatol-Verkaufsbureau, Basel** Telephon 3372.
Thiersteinerrain 50.

Chemischer Schutz (farblos) gegen Zerstörung des Eisens
durch Gase, Dämpfe und Feuchtigkeit etc.

Rostschutzfarben für alle Eisenkonstruktionen, ela-
stischer Anstrich, kann unmöglich abblättern, springen
oder reißen.

Leder-Chromatol macht Treibriemen, Rohleder, Fertig-
fabrikate weich, geschmeidig und wasserdicht.

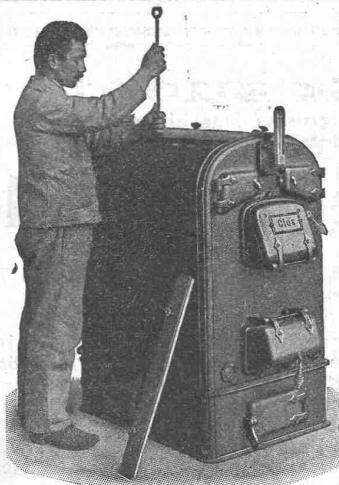
Zum Wiederaufbau der verwüsteten Gebiete in Frankreich und Belgien

Für Transporte von Baumaterial jeder
Art nach Frankreich und Belgien
empfehlen bestens ihre Vermittlung

A. Natural Le Coultre & Cie. Aktiengesellschaft
Basel Genf St. Gallen



GESELLSCHAFT DER LUDW. VON ROLL'SCHEN EISENWERKE
· FILIALE: **EISENWERK CLUS** KT. SOLOTHURN ·



Cluser Heizkessel

für Warmwasser- und Niederdruck-Dampf-
heizung, sowie für gewerbliche Anlagen.

Bewährtes System.
Einfache Bauart und Aufstellung.
Bequeme Reinigung während dem Betriebe.

Ueber 9000 Cluserkessel im Betriebe.

Radiatoren

55 verschiedene Modelle.

Rippenheizröhren, Wärmeplatten, Wärmeschränke,
Wärmetische, Ventile, Formstücke und Flanschen.

Lieferung ab Vorrat.
Zu beziehen durch die Installationsfirmen.