

**Zeitschrift:** Schweizerische Bauzeitung  
**Herausgeber:** Verlags-AG der akademischen technischen Vereine  
**Band:** 73/74 (1919)  
**Heft:** 4

## **Werbung**

### **Nutzungsbedingungen**

Die ETH-Bibliothek ist die Anbieterin der digitalisierten Zeitschriften auf E-Periodica. Sie besitzt keine Urheberrechte an den Zeitschriften und ist nicht verantwortlich für deren Inhalte. Die Rechte liegen in der Regel bei den Herausgebern beziehungsweise den externen Rechteinhabern. Das Veröffentlichen von Bildern in Print- und Online-Publikationen sowie auf Social Media-Kanälen oder Webseiten ist nur mit vorheriger Genehmigung der Rechteinhaber erlaubt. [Mehr erfahren](#)

### **Conditions d'utilisation**

L'ETH Library est le fournisseur des revues numérisées. Elle ne détient aucun droit d'auteur sur les revues et n'est pas responsable de leur contenu. En règle générale, les droits sont détenus par les éditeurs ou les détenteurs de droits externes. La reproduction d'images dans des publications imprimées ou en ligne ainsi que sur des canaux de médias sociaux ou des sites web n'est autorisée qu'avec l'accord préalable des détenteurs des droits. [En savoir plus](#)

### **Terms of use**

The ETH Library is the provider of the digitised journals. It does not own any copyrights to the journals and is not responsible for their content. The rights usually lie with the publishers or the external rights holders. Publishing images in print and online publications, as well as on social media channels or websites, is only permitted with the prior consent of the rights holders. [Find out more](#)

**Download PDF:** 08.01.2026

**ETH-Bibliothek Zürich, E-Periodica, <https://www.e-periodica.ch>**

# Schweizerische Bauzeitung

WOCHENSCHRIFT

FÜR BAU-, VERKEHRS- UND MASCHINENTECHNIK

GEGRÜNDET VON A. WALDNER, ING. HERAUSGEBER A. JEGHER, ING., ZÜRICH

Verlag: A. &amp; C. Jegher, Zürich — Kommissionsverlag: Rascher &amp; Cie., Zürich und Leipzig

ORGAN

## Abonnementspreis:

Schweiz 30 Fr. jährlich  
Ausland 36 Fr. jährlich

## Für Vereinsmitglieder:

Schweiz 24 Fr. jährlich  
Ausland 29 Fr. jährlich  
sofern beim Herausgeber  
abonniert wird

DES SCHWEIZ. ING.- &amp; ARCHITEKTEN-VEREINS &amp; DER GESELLSCHAFT EHEM. STUDIERENDER DER EIDG. TECHN. HOCHSCHULE

## Insertionspreis:

4-gespalt. Petitzeile oder  
deren Raum . 50 Cts.  
Haupttitelseite: 80 Cts.Alleinige Inseraten-An-  
nahme: Rudolf Mosse,  
Annoncen-Expedition,  
Zürich, Basel und deren  
Filialen und Agenturen

## PERSONEN-&WAREN-AUFZÜGE

nach  
bewährtem  
System

für jede Leistung und Betriebsart

Schweiz. Wagonsfabrik Schlieren A. G., Schlieren-Zürich

Telephon: Selnau 11.15  
Telegr.: Wagonsfabrik Schlieren

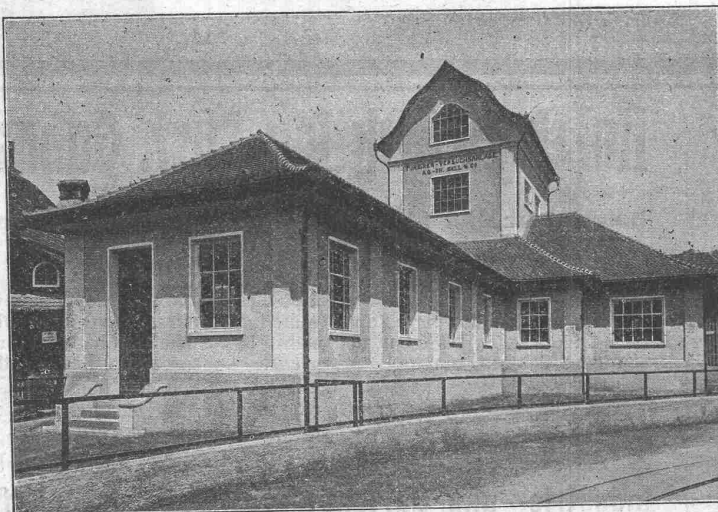
## Eisenkonstruktionen

Brücken, Hochbauten, Maste, Reservoirs, Krane, Blecharbeiten etc.

*Wartmann, Vallette & Cie., Brugg.* (Filiale in Genf.)


## GEILINGER & C<sup>o</sup>

WINTERTHUR  
EISENHOCHBAU  
SCHMIEDEISERNE FENSTER  
KLEIDER SCHRÄNKE in EISEN & ETERNIT

Turbinen-Versuchsanlage

A.-G. der Maschinenfabrik von  
**Theodor Bell & C<sup>ie</sup>**  
 Kriens-Luzern (Schweiz)

## Wasserturbinen

Präzisions-Oeldruck-Regulatoren  
 Wehranlagen — Rohrleitungen  
 Komplette hydraulische Anlagen

# Hallen-, Brücken-, Gerüstbau Holzkonstruktionen „System Stäubli“

in allen Kulturstaaten gesetzlich geschützt.

Profilierte Lamellenträger in jeder Form, ohne Eisen, ohne Leim,  
Beste Holzausnützung, kleines Eigengewicht, leicht zerlegbar,  
wetterbeständig. Projekte und Ausführung

**Willy Stäubli, Zurlindenstrasse 115, Zürich**

## TUBI TOGNI :: BRESCIA

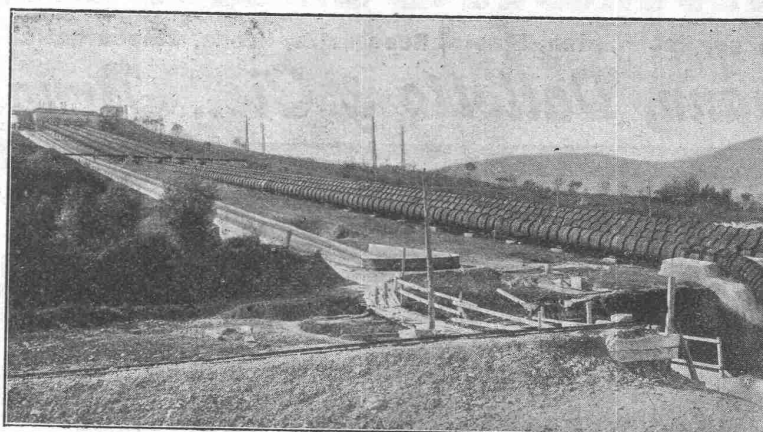
Société Anonyme au Capital de L. 15,000,000

Etablissements: **Brescia-Cogoleto** :: Bureaux: **Milan et Rome**

### Conduites forcées

en tôle d'acier soudée ou rivée de tous diamètres et pressions pour chûtes d'eau

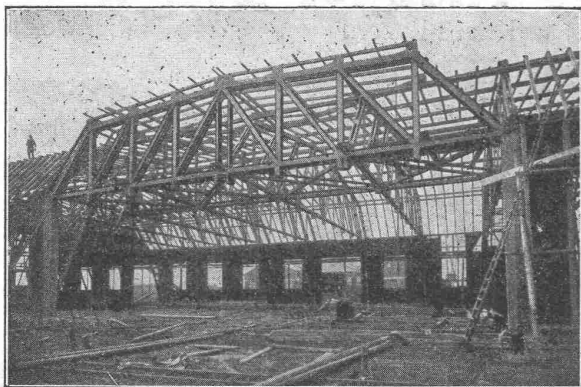
**500  
Installations  
exécutées**



**Force totale  
utilisée au  
dessus de  
1,200,000 H. P.**

Soc. Ital. di Elettrochimica - Roma - Installation du Pescara

Barrages métalliques - grilles - appareils spéciaux de sécurité - vannes - Accessoires pour conduite d'eau  
Pylones métalliques - Réservoirs-Chaudières - Bombes pour gaz comprimés - Machineries spéciales pour  
l'Industrie chimique - pour sucrerie etc.



## Holzkonstruktion Syst. Gabaz

für

**Industriebauten aller Art, Hallen- und Saalbauten,  
landwirtschaftliche Gebäude, Flugzeughallen  
Brücken und Brücken-Lehrgerüste etc.**

Rein gelenkig wirkende, elastisch arbeitende Fachwerkkonstruktion.  
Wirtschaftliche stützenlose Spannweiten für horizontale und steile  
Dacheindeckungen bis 30 m und mehr. Keine Materialüberbeanspru-  
chungen, deshalb praktisch unbegrenzte Lebensdauer. Bedeuteude  
Baukostenersparnisse, kürzeste Lieferzeit, sehr leicht transportabel.

Man verlange Prospekt und unverbindlichen Ingenieurbesuch.

Kurzfristige kostenlose Projektbearbeitung u. verbindl. Offertstellung.

✚ 81727 ✚ Ingenieurbureau, Bauunternehmung Auslandpatente  
**Industrie- und Gartenstädte - Baugesellschaft**

32 Gessnerallee

**Zürich**

Telephon S. 44.56



# R·U·B·A·G, Maschinenbau A.G.

vormals H. v. Arx &amp; Co., und John B. Metzler

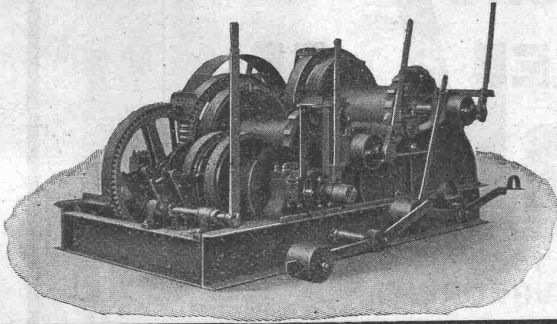
**ZÜRICH**

Telegramme: RUBAG — Telephon: Selnau 593 u. 594

**Rollmaterial, Bau- u. Werkzeugmaschinen**

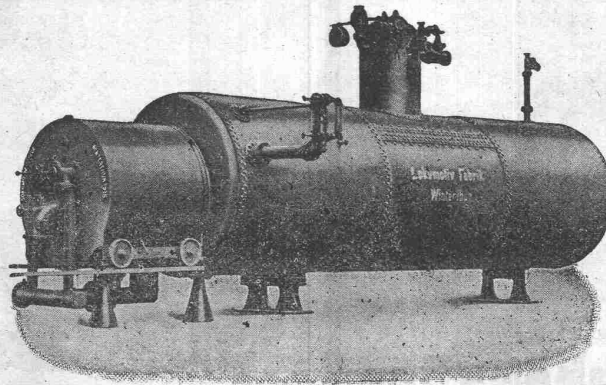
Hebezeuge, Steinbrecher

Mischmaschinen, Motoren, Seilbahnen

Verkauf — Vermietung

## Schweizerische Lokomotiv- & Maschinenfabrik Winterthur

Reservoir

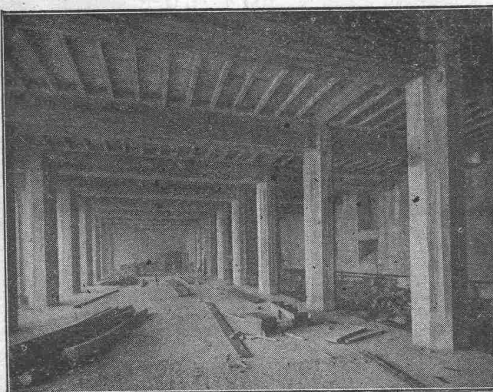
Uebernahme von  
Reparaturen jeder Art

Reservoir

Uebernahme von  
Reparaturen jeder Art

## Kessel-Anlagen, Flammrohrkessel, Steilrohrkessel Marinekessel, Lokomotivkessel

Dampftrockner, Ueberhitzer, Speisewasserreiniger und Vorwärmer (Economiser),  
Automatische Feuerungen, Gas- u. Oelfeuerungen, Voröfen für Sägespanfeuerungen,  
Rohrleitungen, Transportkessel für Petrol, Säure, Teer, Wein, Alkohol, etc.  
Koch-, Bleiche- und Imprägnierkessel.



## Terner & Chopard

Ingenieur-Bureau

**Zürich 1**

Caspar Escher-Haus

Telephon:  
Hottingen 19.15Telegramme:  
Terucho

## Armierter Beton

im Hoch- und Tiefbau.

Spezialitäten

Industriebauten u. Hetzer-Konstruktionen

# SCHMIEDEEISERNE FABRIKFENSTER SAMT EINGLASUNG

## GLASDACHWERKE

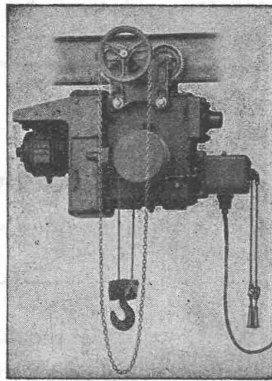


SCHWEIZER  
FIRMA

ALTESTES SPEZIALGESCHÄFT  
GEGRÜNDET 1854  
EIGENES INGENIEURBUREAU

# Simon Kuli Olten

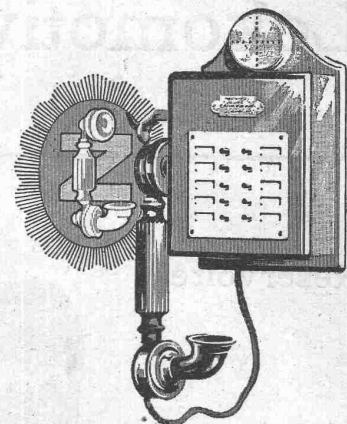
## MASCHINENFABRIK RUEGGER & Cie. A.-G. BASEL



liefert in vollendeter Ausführung

## Elektro-Flaschenzüge

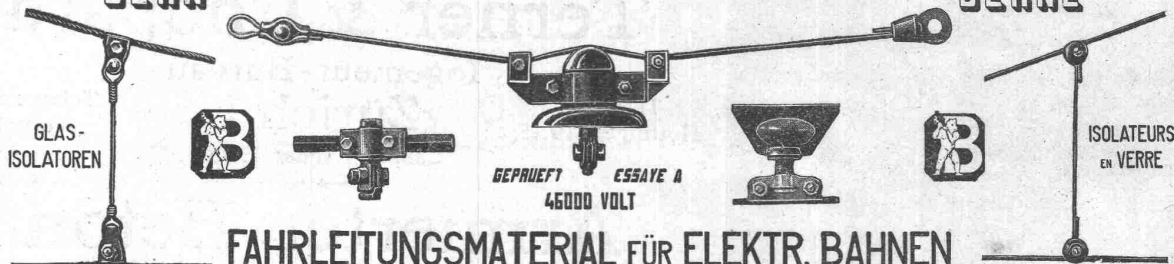
von 500 bis 5000 kg Tragkraft  
für Hubhöhen bis 20 Meter mit  
Drahtseil als Huborgan



*Zettweger A.G.*  
*Ulster.*  
*Telephonfabrik*

TECHN. BUREAU  
BEAN

**BIGLER, SPICHIGER & C<sup>IE</sup>** A.G. BUREAU TECHN.  
S.A. BEARNE



FAHRLEITUNGSMATERIAL FÜR ELEKTR. BAHNEN  
*MATERIEL DE LIGNES DE CONTACT POUR CHEMINS DE FER ELECTRIQUES*



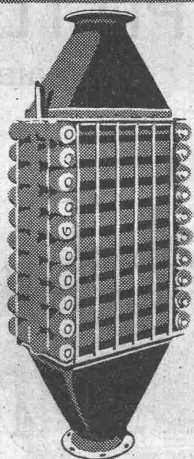
# Landis & Gyr A.G. Zug

## Elektrizitätszähler

FERRARIS - WATTMETER  
ZEIT- & SPERRSCHALTER

# SENDRIC

## HEIZ-UND KÜHLAPPARATE



PATENTE IN  
ALLEN  
HAUPTSTAATEN  
SCHWEIZER-  
FILIALEN

AARAU · BERN · BIEL ·  
CHAUX-DE-FONDS · GENÈVE ·  
LAUSANNE · LÜZERN ·  
SOLOTHURN · ST. GALL ·  
LUGANO · ZÜRICH

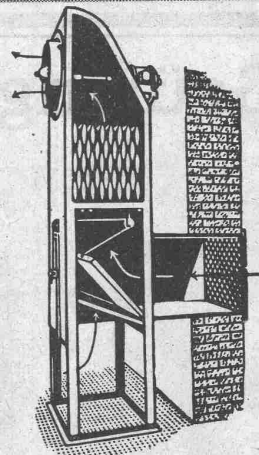
FÜR LUFTHEIZUNGEN  
LÜFTUNGS-KÜHL- & TROCKEN  
ANLAGEN

ENTNEBELUNGEN

Bieten bei vielseitiger An-  
wendungsmöglichkeit  
manigfache Vorteile

KLEINE ANLAGEKOSTEN  
GROSSE RAUMERSPARNIS  
WEGFALL DER

MAURER ARBEITEN  
VERMEIDUNG UNNÖTIGER WI-  
DERSTÄNDE DURCH SELBSTREINI-  
GUNG · HYGIENISCH EINWANDFREI ·  
VERSCHWINDEND KLEINE WÄRME-  
VERLUSTE · BEQUEME WIRKSAME  
REGULIERUNG · GERÄUSCHLOSER GANG  
DER ANLAGE · SPARSAMER BETRIEB



PROMPTE  
LIEFERUNGSMÖG-  
LICHKEIT  
AUSLAND-  
FILIALEN

PARIS · MARSEILLE  
LYON · LONDON · MILANO  
ROM · ALEXANDRIEN · KAIRO  
BUKAREST · KOBE  
BRÜSSEL

GEBRÜDER **SULZER** AKTIENGESELLSCHAFT  
ABT. ZENTRALHEIZUNGEN  
WINTERTHUR

# J. BOLLIGER & Co., ZÜRICH

Tödi strasse 65  
Telephon Selnau 1263

Ingenieurbureau

Tödi strasse 65  
Telephon Selnau 1263

Projekte, Voranschläge, Bau-  
leitung, Stat. Berechnungen.

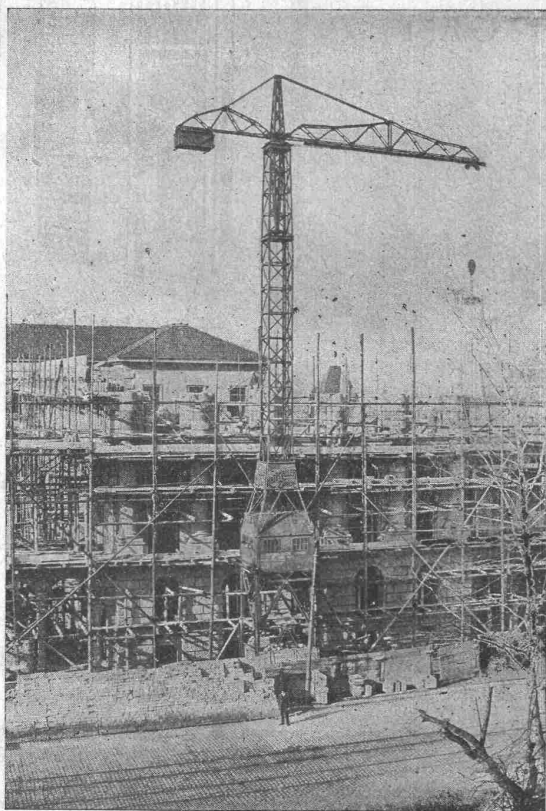
## Eisenbetonbau

Brücken, Reservoirs, Decken,  
Foundationen, Leitungsmasten.

FABRIK ELEKTRISCHER APPARATE  
**SPRECHER & SCHUH A.-G.**  
 AARAU (SCHWEIZ)  
 BAUT  
**MOTORSCHALTKASTEN**

**Nivellier-Instrumente**  
**Repetitions-Theodoliten**  
**Messische, Winkelprismen**  
 alles in nur erstklassiger Konstruktion von Kern, Zeiss,  
 Fennel, liefert zu Fabrikpreisen  
**J. Keller-Hoerni, Zürich 8**  
 Vermessungsgeräte  
 Telefon Hottingen 3776

## Grüning-Krane



### Fahrbare Turm-Dreh-Krane

Einmotoren-Krane neuesten Systems, bestens bewährt.

⊕ Patent. Prima Referenzen.

Im Betrieb zu besichtigen: Technische Hochschule Zürich.

**F. Grüning-Dutoit, Söhne & Cie**

Konstruktionswerkstätte

Biel: Telefon 280 — Mett: Telefon 513

## THEODOR BERTSCHINGER

Hoch- und Tiefbau-Unternehmung  
**LENZBURG ZÜRICH**

Telephon No. 8

Tel. Selnau 6192

Erdarbeiten  
 Beton- und Eisenbetonarbeiten  
 Steinhauerarbeiten (Muschelsandstein)  
 Zimmerarbeiten  
 Schreinerarbeiten

GROSSES INVENTAR AN:

Rollmaterial  
 Baumaschinen  
 Baumaterialien

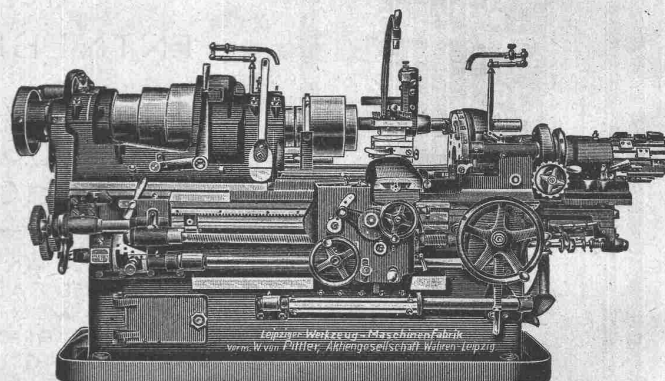
(Flusskorrekturen, Fundationen, Industriebauten  
 etc.)

## ORIGINAL PITTLER

Revolver

Automaten

Halbautomaten



**H. Graf-Buchler, Zürich**  
 Werkzeugmaschinen

Splügenstrasse 12  
 beim Bahnhof Enge

Telephon: Selnau 4452

## Neue rationelle Gebäudeentlüftung



### Dachfirstkappen-Entlüfter „Sesam“

⊕ Patent 77894

Oeffnen und Schliessen des ganzen Dachfirstes mit kleinster Zugkraft von einer Stelle aus.

Grösste Regulierfähigkeit je nach Bedürfnis der Entlüftung. In beliebiger Länge ausführbar und auf jedem Gebäude anzu bringen. Absolut regendicht.

Ausführung und Vertriebsrecht:

**C. Gaisser, Zürich 6.**





## Otis Aufzugswerke

Schweizer Fabrikat, Gebr. Laue  
Wädenswil

Elektrische  
Hydraulische  
Transmissions-  
Hand-Aufzüge

Ueber 60000 Anlagen  
Telephon 89      Gegründet 1878



## Das Ideal aller Gerüste (ohne Stangen) ist das BLITZ-GERÜST

System E. Schärer



Ungehindert freier  
Verkehr bei Ge-  
bäude-Renovati-  
onen,

### Neu- und Umbauten

Mietweise Erstel-  
lung für Maurer-,  
Steinhauer-, Speng-  
ler- und Maler-  
arbeiten etc. durch  
die Baugeschäfte:

Zürich:

Fietz & Luthold, Zürich 8  
Fr. Erlsmann, Zürich 2, Bleicherw. 36  
Winterthur: M. Häring  
Andelfingen: E. Landolt-Frey  
Bern: G. Rieser  
Luzern: E. Berger  
Bubikon: A. Oetliker, Baumstr.

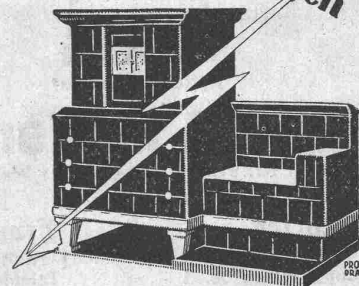
Glarus: Rud. Stüssy-Aebly,  
Baumeister

Genf: Ed. Cuénod S. A.  
Neuhausen: Jos. Albrecht  
Herisau: Joh. Müller  
St. Gallen: Sigrist, Merz & Co  
Olten: Otto Ehrensperger  
Rheinfelden: F. Schär  
Solothurn: F. Valli, Baumstr.

Vermietung von Trägern an Baumeister und Private durch die  
**Schweiz. Gerüstgesellschaft A.-G.**  
Zürich 7

Steinwiesstr. 86, Tel. 21.34, Telegr.-Adr. „Blitzgerüst“

## Elektrische Wärmespeicher-Kachelöfen

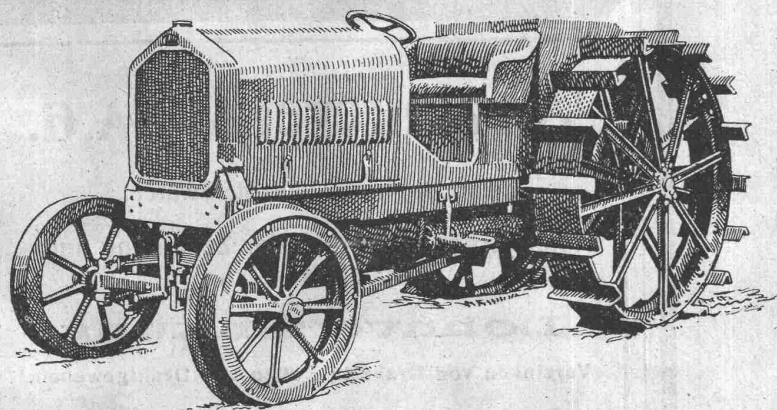


Vorteilhafteste Heizung mit billigem Nachtstrom.  
Ausreichende Wärmespeicherung für 16 stün-  
digen Stromunterbruch. Gleichmäßige, gesunde  
Raumtemperatur. Kein Ruß - kein Rauch. Ein-  
fachste Bedienung. Wärmespeicheröfen in je-  
der Größe und Ausführung für Wohnräume,  
Bureaux usw. - Einfachere Öfen für Heizung  
von Werkstätten und dergleichen.

**Bei allen unsern Wärmespeicher-Öfen  
sind die Heizkörper leicht auswechselbar**

Prospekte und nähere Auskunft auf Verlangen.

**F & C ZIEGLER**  
**SCHAFFHAUSEN**



## Lastwagen Omnibusse Traktoren

**Motorwagenfabrik Berna A.-G.**  
Olten (Schweiz)



# A. G. STEHLE & GUTKNECHT

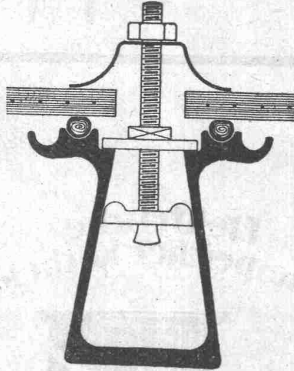
## Sulzer - Zentralheizungen

Basel                      Prima Referenzen                      Basel

### Kittlose Glasdächer

(System Zimmermann)

Best bewährte Oberlichtbedachung für Fabriken, Bahnhöfe etc.



Sprosse „Fortuna“

### Walther & Müller, Bern

Telephon Nr. 912 — Telegramme: Walthermüller

Vertreten in:

Zürich

durch P. Appel, Limmatstr. 55  
Telephon: Selnau 66.54

Frauenfeld

durch J. Tuchschild's Erben  
Telephon Nr. 70

Eigenes technisches Bureau — Verlangen Sie unsern Besuch.

### Bruno Wehrli, phototechnische Anstalt

Kilchberg bei Zürich

Vergrößerung und Verkleinerung von Plänen, Landkarten  
Zeichnungen etc. auf jeden Masstab

Ausführung von  
Neubauten aller Art  
Umbauten, Renovation  
Eisenbeton

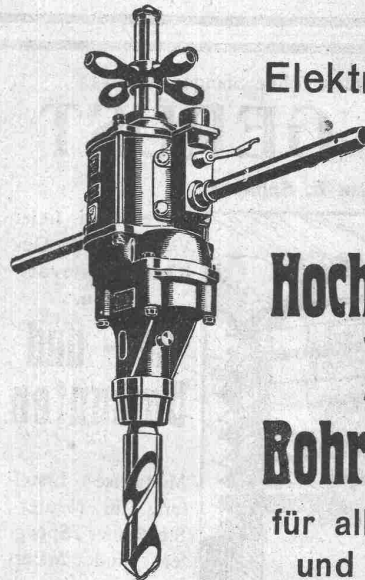
Bureau Kernstrasse 2 und 4

Telephon: Selnau 30.60

### C. & E. Fein Stuttgart

Ingenieur-Bureau, Zürich

Rennweg 35



Elektrisch

betriebene

## Hochleistungs- Hand- Bohrmaschinen

für alle Stromarten  
und Spannungen

### KAISER & CO. MASCHINEN- FABRIK A.G.

## CASSEL 24

Drahtseilbahnen.

Hängebahnen, Elektrohänge-  
bahnen, Kletter- u. Seilseil-  
bahnen, Bremsberge u.  
Bremsgesenke  
Streckenför-  
derungen.

Vertreter: Fritz Marti A.-G., Bern.

### Verzinkerei Zug A. G.

Fabrik für verzinkte  
lackierte und rohe BlechwarenBlecharbeiten nach jeder Zeichnung und  
nach Mustern

### Lohnverzinkung

Verzinken von Draht in Rollen und Drahtgeweben.

## Düsseldorfer Maschinenfabrik. und Hammerwerk G. m. b. H.

Reisholz bei Düsseldorf (Deutschland)

Telegr.-Adr.: Hammerwerk Reisholz-Düsseldorf

liefert als Spezialitäten:

**Schmiedestücke** aller Art, roh, vorgearbeitet und fertig bearbeitet, besonders Kurbel-, Schiffs- u. Hohlwellen.

**Press- und Stanzteile** für Personen- und Güterwagen.

**Kupplungen und Spannschlösser** für den Waggonbau.

**Presszylinder und Plunger** bis zu den höchsten Betriebsdrücken.

**Bohrwerkzeuge und komplette Leitungen** für die Erdöl-gewinnung.

**Schwerstangen** bis zu 10 Meter Länge.

**Schrumpfringe** bis zu den grössten Abmessungen.

**Ansatz-, Aufwulz- und Gewindeflanschen** für Nieder-, Mittel- u. Hochdruckleitungen, sowie glatte Flanschen und Bordringe dazu.

**Nahtlos und geschweisste Flanschen** bis 1800 mm Durchmesser mit dazu gehörigen **Vorschweissbunden**

**Nahtlose Zylinder** für Oelabscheider-Apparate.

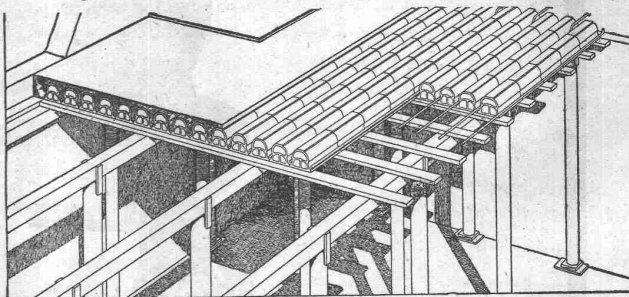
Materialnach Vorschrift, mit und ohne Abnahme.

## Bauer & Albrecht, Zürich

Ingenieurbureau — Kaspar Escherhaus 19

**Vorzüglichste Eisenbeton-Hohlkörperdecke „Pat. Wörner“**

grösste stat. Sicherheit, absolute Feuersicherheit, isolierend, schalldämpfend, rissfrei. Für jede Spannweite und Belastung.



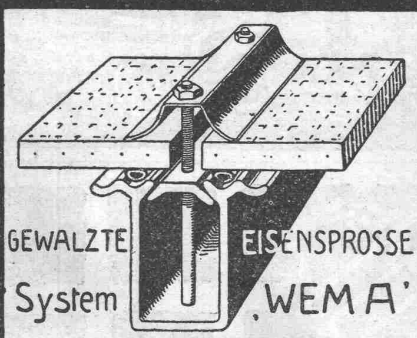
✚ 55494. D. R. P. 240007. Silb. Med. S. L. A. B. 1914.

Vielf. ausgef. in Bauten aller Art, wie: Schul-, Krankenhäuser, Kasernen, Fabriken, Geschäfts-, Wohnhäuser, Villen, Käsereien, Stallungen, Auskunft, Referenzen, Projekt prompt und kostenfrei.

## KITTLOSE GLASDÄCHER

FÜR

EINFACHE & DOPPELVERGLASUNG



GEWALZTE

EISENSPROSSE

System

WEMA

Martin Keller & C<sup>ie</sup>

Wallisellen-

Zürich

TELEPHON 64

Ich offeriere mit 10 bis 20 Prozent Rabatt:

Paus-Papier

Detail-Papier

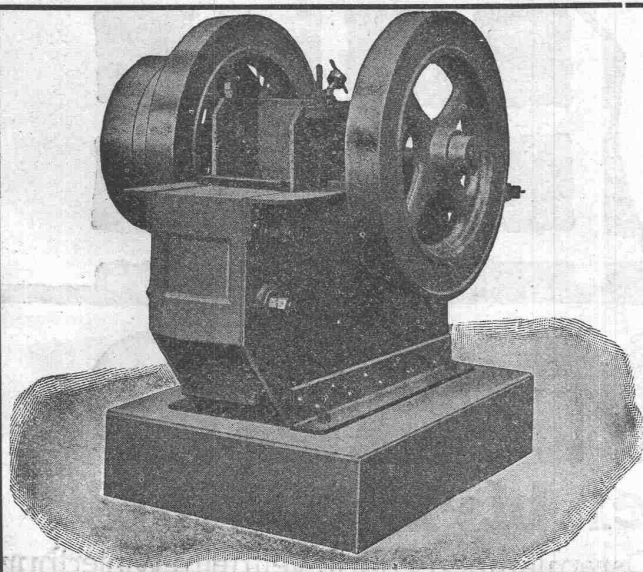
Zeichen-Papier

Millimeter-Papier

Pausleinwand

Ed. Aerni-Leuch, Bern

Lichtpaus- und Plandruck-Anstalt



**Robert Aebi & C<sup>o</sup>**

Gegründet 1880

**Zürich**

Gegründet 1880

**Neuer Steinbrecher**

für Leistungen von 30 bis 100 m<sup>3</sup>

**Komplette Hartzerkleinerungs- und  
Kies-Aufrüstungs-Anlagen**

**Waschmaschinen**

**Hebezeuge**



**Maag-  
Zahnräder-  
A.G.**

**Zürich 5  
Schweiz.**



EMIL HUBER 17



**OSRAM-AZO**

**Gasgefüllte Lampen bis 2000 Watt**

Schweizerische Auergesellschaft Zürich, Osramlampen-Fabrik Veltheim-Winterthur