

Zeitschrift: Schweizerische Bauzeitung
Herausgeber: Verlags-AG der akademischen technischen Vereine
Band: 73/74 (1919)
Heft: 3

Inhaltsverzeichnis

Nutzungsbedingungen

Die ETH-Bibliothek ist die Anbieterin der digitalisierten Zeitschriften auf E-Periodica. Sie besitzt keine Urheberrechte an den Zeitschriften und ist nicht verantwortlich für deren Inhalte. Die Rechte liegen in der Regel bei den Herausgebern beziehungsweise den externen Rechteinhabern. Das Veröffentlichen von Bildern in Print- und Online-Publikationen sowie auf Social Media-Kanälen oder Webseiten ist nur mit vorheriger Genehmigung der Rechteinhaber erlaubt. [Mehr erfahren](#)

Conditions d'utilisation

L'ETH Library est le fournisseur des revues numérisées. Elle ne détient aucun droit d'auteur sur les revues et n'est pas responsable de leur contenu. En règle générale, les droits sont détenus par les éditeurs ou les détenteurs de droits externes. La reproduction d'images dans des publications imprimées ou en ligne ainsi que sur des canaux de médias sociaux ou des sites web n'est autorisée qu'avec l'accord préalable des détenteurs des droits. [En savoir plus](#)

Terms of use

The ETH Library is the provider of the digitised journals. It does not own any copyrights to the journals and is not responsible for their content. The rights usually lie with the publishers or the external rights holders. Publishing images in print and online publications, as well as on social media channels or websites, is only permitted with the prior consent of the rights holders. [Find out more](#)

Download PDF: 10.08.2025

ETH-Bibliothek Zürich, E-Periodica, <https://www.e-periodica.ch>

INHALT: Die neue Entwässerungs-Anlage in Codigoro. — Ideen-Wettbewerb für die Erweiterung der kantonalen Kranken-Anstalt Aarau. — Zum hundertsten Geburtstag Gottfried Kellers. — Aus den Anfängen des Schweizerischen Eisenbahnwesens. — Miscellanea: Ein Projekt zu einer Eisenbahnbrücke von 20 km Länge über das Paraná-Delta in Argentinien. Erster deutscher Architektentag. Elektrostrahlöfen von Boot-Hall.

Die Verwendung des Erdgases in den Vereinigten Staaten. Eidgenössische Technische Hochschule. Gottfried Keller-Feier in München. — Nekrologie: Lord Rayleigh. — Literatur. — Korrespondenz. — Vereinsnachrichten: Basler Ingenieur- und Architekten-Verein. Schweizerischer Ingenieur- und Architekten-Verein. Gesellschaft ehemaliger Studierender: Stellenvermittlung.

Band 74.

Nachdruck von Text oder Abbildungen ist nur mit Zustimmung der Redaktion und nur mit genauer Quellenangabe gestattet.

Nr. 3.

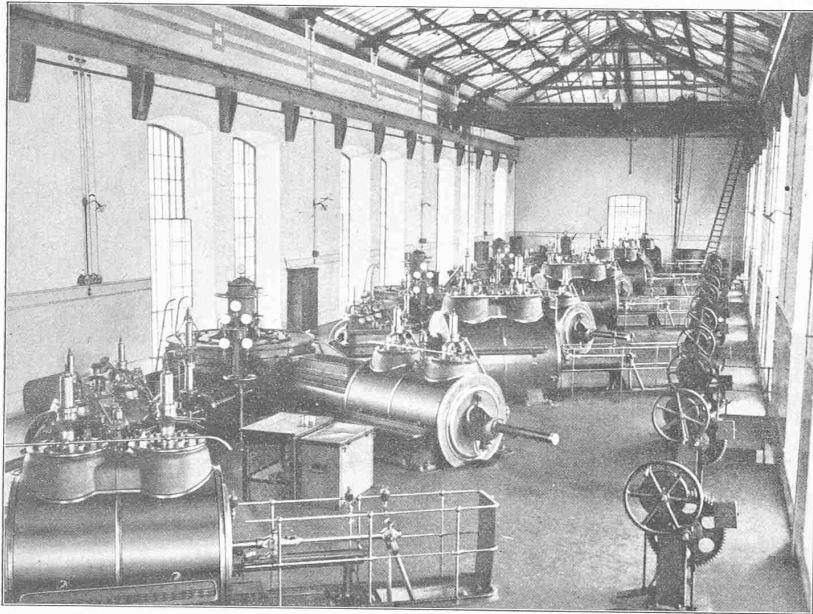


Abb. 17. Gesamtansicht des Maschinensaals der neuen Pumpanlage. Maschinelle Ausrüstung von Gebrüder Sulzer A.-G. in Winterthur.

Die neue Entwässerungs-Anlage in Codigoro.

Von Obering. G. Müller, Winterthur.

(Fortsetzung von Seite 16.)

Ueber die allgemeine Anordnung der alten und der neuen Anlage zueinander orientiert der Gesamtplan in Abb. 13.

Das neue Maschinenhaus (Abb. 14 bis 16) besteht aus vier Stockwerken. Das unterste umfasst die stets mit Wasser gefüllten Saugkammern, in denen die vertikal-achsigen Pumpen aufgestellt sind; das zweite bildet die Druckkammern mit den Ausläufen; in diesen Kammern ist auch die grosse Kühlwasserleitung für die Oberflächen-Kondensatoren untergebracht. Das dritte Stockwerk dient zur Aufnahme der Maschinen-Fundamente; es enthält auch die Dampfzuleitungen zu den Dampfmaschinen, die Oberflächenkondensatoren, die Luftpumpen, Ölpumpen für die Zentralschmierung, Öelfilter usw. Das oberste Stockwerk endlich stellt den eigentlichen Maschinensaal (Abb. 17) mit den Dampfmaschinen dar. Es ist besonders darauf

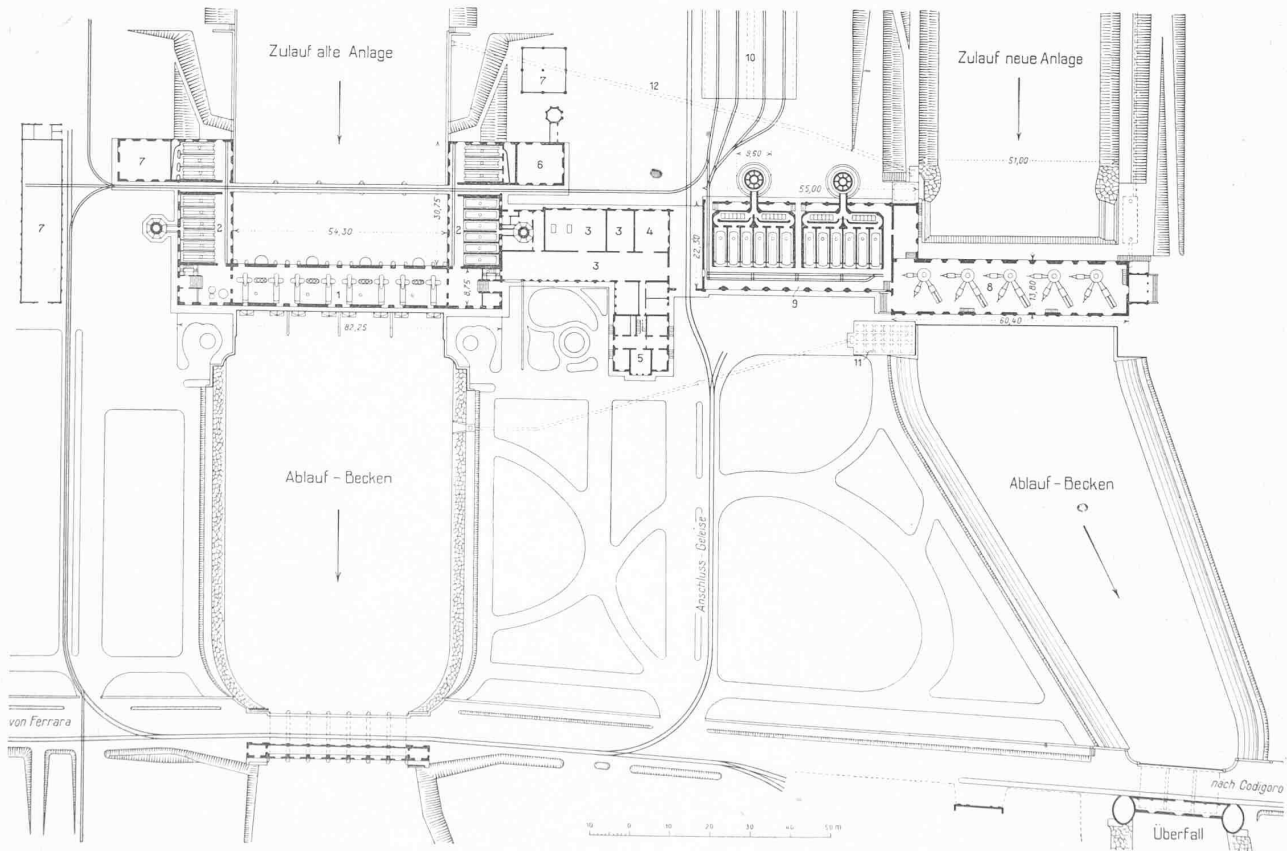


Abb. 13. Uebersichtsplan der Entwässerungs-Pumpanlagen der Tiefebene von Ferrara in Codigoro. — Masstab etwa 1:1700.

LEGENDE: 1. Maschinenhaus der alten Pumpanlage für das höhere Kanalsystem — 2. Kesselhäuser der alten Anlage — 3. Werkstatträume — 4. Elektrische Zentrale — 5. Bureaux und Wohnhaus — 6. Arbeiter-Speisesaal. — 7. Magazinräume — 8. Maschinenhaus der neuen Pumpanlage für das tiefere Kanalsystem — 9. Kesselhaus der neuen Anlage — 10. Kohlenlagerplatz — 11. Filteranlage mit Wasserfassung aus dem Ablaufbecken der alten Anlage — 12. Verbindungsleitung zwischen der alten und der neuen Anlage.