

Zeitschrift: Schweizerische Bauzeitung
Herausgeber: Verlags-AG der akademischen technischen Vereine
Band: 73/74 (1919)
Heft: 2

Werbung

Nutzungsbedingungen

Die ETH-Bibliothek ist die Anbieterin der digitalisierten Zeitschriften auf E-Periodica. Sie besitzt keine Urheberrechte an den Zeitschriften und ist nicht verantwortlich für deren Inhalte. Die Rechte liegen in der Regel bei den Herausgebern beziehungsweise den externen Rechteinhabern. Das Veröffentlichen von Bildern in Print- und Online-Publikationen sowie auf Social Media-Kanälen oder Webseiten ist nur mit vorheriger Genehmigung der Rechteinhaber erlaubt. [Mehr erfahren](#)

Conditions d'utilisation

L'ETH Library est le fournisseur des revues numérisées. Elle ne détient aucun droit d'auteur sur les revues et n'est pas responsable de leur contenu. En règle générale, les droits sont détenus par les éditeurs ou les détenteurs de droits externes. La reproduction d'images dans des publications imprimées ou en ligne ainsi que sur des canaux de médias sociaux ou des sites web n'est autorisée qu'avec l'accord préalable des détenteurs des droits. [En savoir plus](#)

Terms of use

The ETH Library is the provider of the digitised journals. It does not own any copyrights to the journals and is not responsible for their content. The rights usually lie with the publishers or the external rights holders. Publishing images in print and online publications, as well as on social media channels or websites, is only permitted with the prior consent of the rights holders. [Find out more](#)

Download PDF: 21.01.2026

ETH-Bibliothek Zürich, E-Periodica, <https://www.e-periodica.ch>

Schweizerische Bauzeitung

Abonnementspreis:

Schweiz 30 Fr. jährlich
Ausland 36 Fr. jährlich

Für Vereinsmitglieder:

Schweiz 24 Fr. jährlich
Ausland 29 Fr. jährlich
sofern beim Herausgeber
abonniert wird ::

WOCHENSCHRIFT**FÜR BAU-, VERKEHRS- UND MASCHINENTECHNIK**

GEGRÜNDET VON A. WALDNER, ING. HERAUSGEBER A. JEGHER, ING., ZÜRICH

Verlag: A. & C. Jegher, Zürich — Kommissionsverlag: Rascher & Cie., Zürich und Leipzig

ORGAN**Insertionspreis:**

4-gespal. Petitzeile oder
deren Raum . 50 Cts.
Haupttitelzeile: 80 Cts.
Alleinige Inseraten-An-
nahme: Rudolf Mosse,
Annoncen-Expedition,
Zürich, Basel und deren
Filialen und Agenturen

DES SCHWEIZ. ING.- & ARCHITEKTEN-VEREINS & DER GESELLSCHAFT EHEM. STUDIERENDER DER EIDG. TECHN. HOCHSCHULE

PERSONEN-&WAREN-AUFZÜGE

nach
bewährtem
System

für jede Leistung und Betriebsart

Schweiz. Wagonsfabrik Schlieren A. G., Schlieren-Zürich

Telephon: Selnau 11.15

Telegr.: Wagonsfabrik Schlieren

Baukontor Bern A. G.

Bureau: Hirschengraben 7

Hauptlager: Eifingerstrasse

Telephone: 3271 und 1723

Einkaufs- u. Auskunftsstelle

für Baumaterialien, Holz, Eisen en gros

**Verkauf sämtlicher Baumaterialien**

Spezialgeschäft für Baukeramik
Boden- und Wandplatten

Erstklassige Vertretungen

Verkehr nur mit dem Baugewerbe

Eisenkonstruktionen

Brücken, Hochbauten, Maste, Reservoirs, Krane, Blecharbeiten etc.

Wartmann, Vallette & Cie., Brugg. (Filiale in Genf.)



GEILINGER & C^o

WINTERTHUR
EISENHOCHBAU
SCHMIEDEISERNE FENSTER
KLEIDER SCHRÄNKE in EISEN & ETERNIT



Löhle & Kern A.-G. für Eisenbau, Zürich

Entwurf und Ausführung von

Eisenkonstruktionen aller Art.

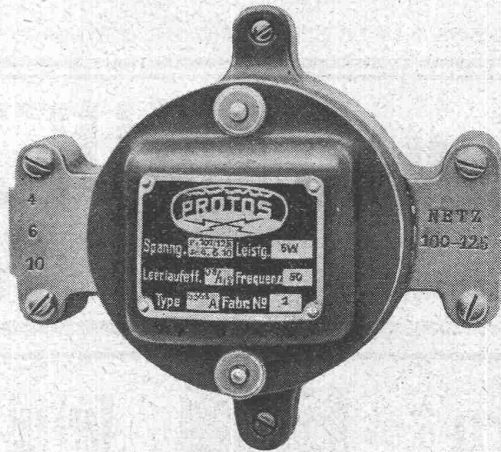
Klingel - Transformatoren

zur

Stromversorgung von Sonnerie-Anlagen

Einfache Schwachstromentnahme aus Starkstromnetzen

Unbegrenzte Lebensdauer
Zuverlässiger, billiger Betrieb



Kurzschlussicher
Plombierbar

Von Elektrizitätswerken geprüft. Zum Anschluss zugelassen.

Telephonwerke „PROTOS“ A.-G., Albisrieden-Zürich

TUBI TOGNI :: BRESCIA

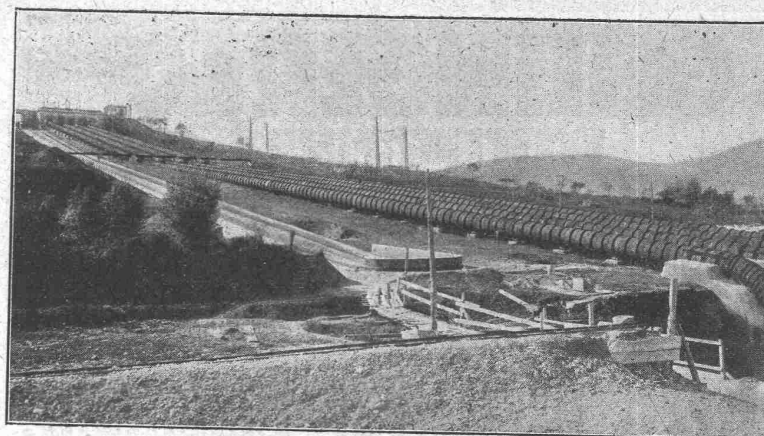
Société Anonyme au Capital de L. 15,000,000

Etablissements: **Brescia-Cogoleto** :: Bureaux: **Milan et Rome**

Conduites forcées

en tôle d'acier soudée ou rivée de tous diamètres et pressions pour chûtes d'eau

500
Installations
exécutées



Force totale
utilisée au
dessus de
1,200,000 H. P.

Soc. Ital. di Elettrochimica - Roma - Installation du Pescara

Barrages métalliques - grilles - appareils spéciaux de sécurité - vannes - Accessoires pour conduite d'eau
Pylones métalliques - Réservoirs-Chaudières - Bombes pour gaz comprimés - Machineries spéciales pour
l'Industrie chimique - pour sucrerie etc.



Otis Aufzugswerke

Schweizer Fabrikat, Gebr. Laue
Wädenswil

♦♦
Elektrische
Hydraulische
Transmissions-
Hand-Aufzüge

Ueber 60000 Anlagen
Telephon 89 Gegründet 1878



Bis über 20% Kohlenersparnis

und eine erhöhte Dampfleistung erzielbar durch Einbau eines

Hartmann-Economisers

Amortisation in wenigen Monaten! — Erste Referenzen!

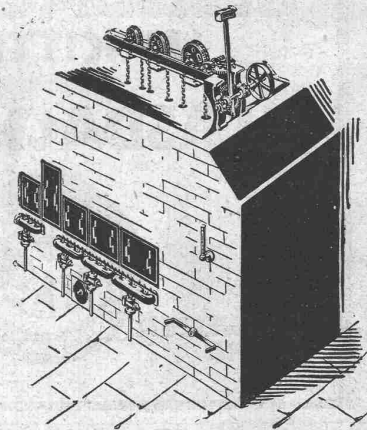
Prospekte und Offerten kostenlos.

Generalvertreter für die Schweiz:

Dipl.-Ing. **H. THIEME**, Zivilingenieur, **ZÜRICH 6**, Huttenstr. 58

Lieferung sämtlicher *Ersatzteile für Green-Economiser* ab Lager.

Auch *gebrauchte Green-Anlagen* verkäuflich.



J. BOLLIGER & Co., ZÜRICH

Tödlstrasse 65
Telephon Selnau 1263

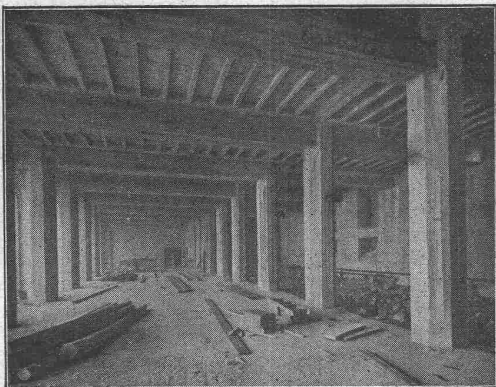
Ingenieurbureau

Tödlstrasse 65
Telephon Selnau 1263

Projekte, Voranschläge, Bau-
leitung, Stat. Berechnungen.

Eisenbetonbau

Brücken, Reservoirs, Decken,
Foundationen, Leitungsmasten.



Terner & Chopard

Ingenieur-Bureau

Zürich 1

Caspar Escher-Haus

Telephon:
Hottingen 19.15

Telegramme:
Terucho

Armierter Beton

im Hoch- und Tiefbau.

Spezialitäten

Industriebauten u. Hetzer-Konstruktionen

AERO

komplette autom. Betonier-Anlagen

Gewähr für grösste Arbeitslohn-Ersparnis.
Vollständige Ausnutzung aller Materialien
und Bindemittel. Grosse Rentabilität.

Robert Aebi & Co

ZÜRICH

GLASDÄCHER u. DACHOBERLICHTER IN KITTLOSEN SYSTEMEN „KULLI“

GLASDACH-WERKE

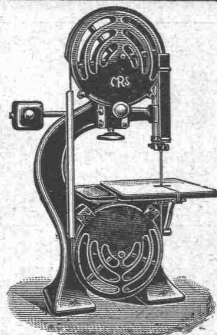


SCHWEIZER
FIRMA

ÄLTESTES SPEZIALGESCHÄFT
GEGRÜNDET 1854
EIGENES INGENIEURBUREAU

Simon Kulli

Olten



Maschinenfabrik

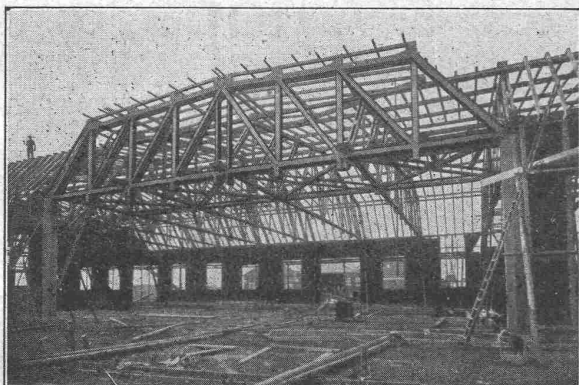
Rauschenbach A.-G.

Schaffhausen

Moderne Holzbearbeitungs-Maschinen

Alleinverkaufsbureau in Holzbearbeitungsmaschinen für die Schweiz:

Rud. Brenner & Co., Basel.



Holzkonstruktion Syst. Gabaz

für

Industriebauten aller Art, Hallen- und Saalbauten,
landwirtschaftliche Gebäude, Flugzeughallen
Brücken und Brücken-Lehrgerüste etc.

Rein gelenkig wirkende, elastisch arbeitende Fachwerkkonstruktion.
Wirtschaftliche stützenlose Spannweiten für horizontale und steile
Dacheindeckungen bis 30 m und mehr. Keine Materialüberbeanspru-
chungen, deshalb praktisch unbegrenzte Lebensdauer. Bedeutende
Baukostenersparnisse, kürzeste Lieferzeit, sehr leicht transportabel.

Man verlange Prospekt und unverbindlichen Ingenieurbesuch.

Kurzfristige kostenlose Projektbearbeitung u. verbindl. Offertstellung.

+ 81727 + Ingenieurbureau, Bauunternehmung Auslandpatente

Industrie- und Gartenstädte - Baugesellschaft

32 Gessnerallee

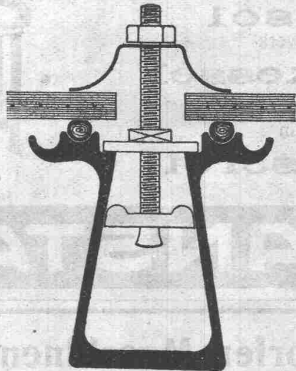
Zürich

Telephon S. 44.56

Kittlose Glasdächer

(System Zimmermann)

Best bewährte Oberlichtbedachung für Fabriken, Bahnhöfe etc.



Sprosse „Fortuna“

Walther & Müller, Bern

Telephon Nr. 912 — Telegramme: Walthermüller

Vertreten in:

Zürich

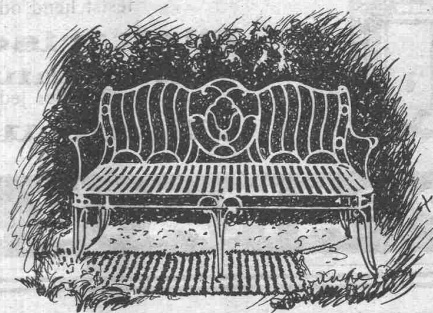
Frauenfeld

durch P. Appel, Limmatstr. 55 durch J. Tuchschnid's Erben
Telephon: Selnau 66.54 Telephon Nr. 70

Eigenes technisches Bureau — Verlangen Sie unsern Besuch.

NEUE GANZ EISEN MÖBEL FÜR DEN HAUSGARTEN

Gartenbank 82



*Bequemes schmuckes Eisengartenmö-
bel mit federndem Sitz und schmie-
gsamer Lehnung... Unser neuester Sitz
im Grünen*

SUTER-STREHLER SÖHNE & CO ZÜRICH

Verlangen Sie den Bilder Katalog „Der Sitz im Grünen“

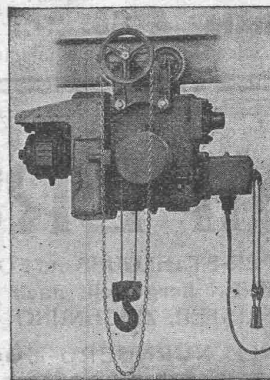


*Bandsägen, Kreissägen, Schlitzfräser
f. Holz, Horn, Metall, Eisen, Stahl, usw.
Laubsägen, Brisuren & Markkettensägen
Kalt- & Warmsägen
Schnellschnitt-Kaltsägeblätter.*

Paul Schubert

Rüschlikon - Zürich

MASCHINENFABRIK RUEGGGER & Cie. A.-G. BASEL



liefert in vollendeter Ausführung

Elektro-Flaschenzüge

von 500 bis 5000 kg Tragkraft
für Hubhöhen bis 20 Meter mit

Drahtseil als Huborgan

Nivellierlatten, Jalons, Messtangen Reduktionsmasstäbe, Rechenschleier

Universal, Rietz, Peter, Electro

Präzisions-Transporteure, Transversal-Masstäbe
in Neusilber

liefert sofort ab Lager

J. Keller-Hoernli, Vermessungsgeräte,

Tel.: Hottingen 37.76

Zürich 8

Tel.: Hottingen 37.76

Zeiss - Nivelliere

jeder Grösse liefern wieder und teilen Preise und Bedin-
gungen auf Anfrage mit

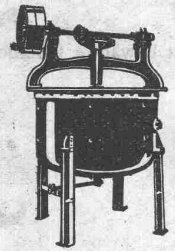
Emil Pfenninger & Co. Zürich

Technisches Versandgeschäft

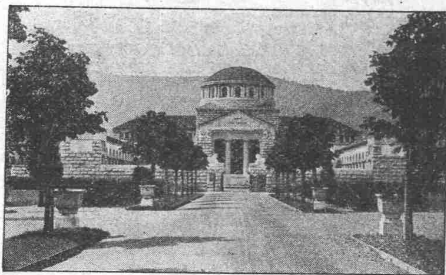
ZENTRALHEIZUNGSFABRIK A.G. BERN



Apparate aller Art
für Lebensmittel- und chemische Industrie
Dampfkochkessel
feststehend oder kippbar, mit und ohne Rührwerk
Elektrische Kochkessel
Aluminium-Schweisswerk
Behälter jeder Art und Grösse aus Aluminium
Eisen- u. Metallgiesserei



APPARATE - BAUANSTALT



KREMATORIUM ZÜRICH

Erbaut von ALB. FRÖHLICH, Arch., Zürich
conserviert und gedichtet mit

CONSERVADO

Fabrikation und Vertrieb:

Kaspar Winkler & Co. :::: Zürich 5

Telephon: Selnau 3963 — Telegramme: Sika

Düsseldorfer Maschinenfabrik. und Hammerwerk G. m. b. H.

Reisholz bei Düsseldorf (Deutschland)

Telegr.-Adr.: Hammerwerk Reisholz-Düsseldorf

liefert als Spezialitäten:

Schmiedestücke aller Art, roh, vorgefertigt und fertig
bearbeitet, besonders Kurbel-, Schiffs- u. Hohlwellen.
Press- und Stanzteile für Personen- und Güterwagen.
Kupplungen und Spannschlösser für den Waggonbau.
Presszylinder und Plunger bis zu den höchsten Be-
triebsdrücken.

Bohrwerkzeuge und komplette Leitungen für die Erd-
ölgewinnung.

Schwerstangen bis zu 10 Meter Länge.

Schrumpfringe bis zu den grössten Abmessungen.

Ansatz-, Aufwalz- und Gewindeflanschen für Nieder-,
Mittel- u. Hochdruckleitungen, sowie glatte Flanschen
und Bordringe dazu.

Nahtlos und geschweisste Flanschen bis 1800 mm
Durchmesser mit dazu gehörigen Verschweissbunden

Nahtlose Zylinder für Oelabscheider-Apparate.

Materialnach Vorschrift, mit und ohne Abnahme.

Maurer & Hösli

vorm. Gebr. Maurer :: Gegr. 1885

Holz- u. Steinpflasterung Zürich

Bureau: Dahliastr. 5, Zürich 8 — Telephon: Hott. 28.80

Neu- u. Umpflasterungen, Reparaturen

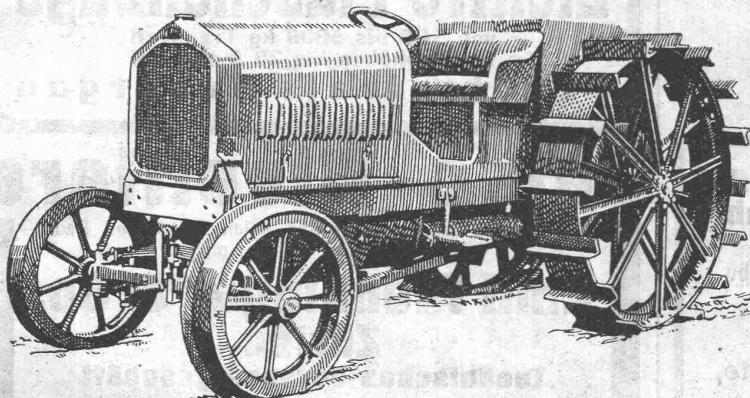
Lagerplätze in Dietikon und Küsnacht
mit Geleiseanschluss in Zürich-Tiefenbrunnen.

Prima Referenzen.

TEMPERGUSS

u. TEMPER-STAHLGUSS auf FORM-
MASCHINEN hergestellt nach MO-
DELL, MUSTER, ZEICHNUNG ::

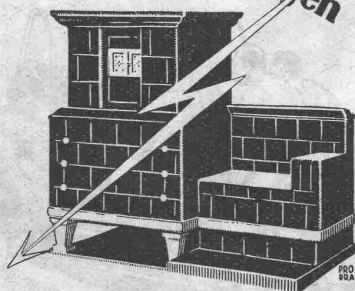
EISENGIESSEREI NÜRNBERG-MÖGELDORF
GEBR. DECKER, NÜRNBERG



Lastwagen Omnibusse Traktoren

Motorwagenfabrik Berna A.-G.
Olten (Schweiz)

Elektrische Wärmespeicher-Kachelöfen



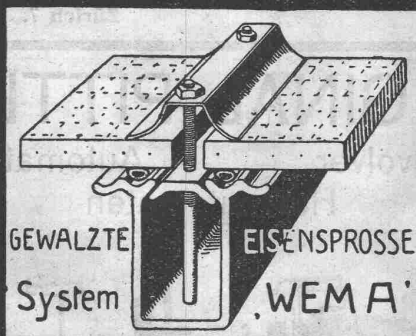
Vorteilhafteste Heizung mit billigem Nachtstrom. Ausreichende Wärmespeicherung für 16 stündigen Stromunterbruch. Gleichmäßige, gesunde Raumtemperatur. Kein Ruß - kein Rauch. Einfachste Bedienung. Wärmespeicheröfen in jeder Größe und Ausführung für Wohnräume, Bureaux usw. - Einfachere Öfen für Heizung von Werkstätten und dergleichen.

Bei allen unsern Wärmespeicher-Öfen sind die Heizkörper leicht auswechselbar

Prospekte und nähere Auskunft auf Verlangen.

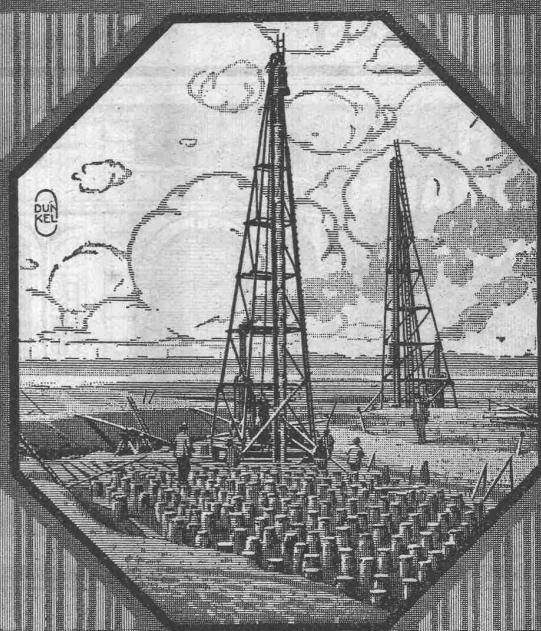
F. & C. ZIEGLER
SCHAFFHAUSEN

KITTLOSE GLASDÄCHER FÜR EINFACHE & DOPPELVERGLASUNG



Martin Keller & Co.
Wallisellen-
Zürich
TELEPHON 64

Kammen



Menck & Hambrock
Altona-Hamburg

Vertreter für die Schweiz:
Fritz Marti A.G.
Bern
Murtensstraße 83
Fernsprecher Nr. 1074

Neue rationelle Gebäudeentlüftung



Dachfirstkappen-Entlüfter „Sesam“

⊕ Patent 77894

Oeffnen und Schliessen des ganzen Dachfirstes mit kleinster Zugkraft von einer Stelle aus. Grösste Regulierfähigkeit je nach Bedürfnis der Entlüftung. In beliebiger Länge ausführbar und auf jedem Gebäude anzu bringen. Absolut regendicht.

Ausführung und Vertriebsrecht:

C. Gaisser, Zürich 6.

Elektrische Leitungen

für Hoch- und Niederspannung, Telephon etc.

erstellt prompt und fachgemäss

Ernst Zwicky

Elektrische Unternehmungen

Leonhardstr. 10 Zürich 1 Teleph. H. 10.92

A. G. STEHLE & GUTKNECHT

Sulzer - Zentralheizungen

Basel Prima Referenzen Basel

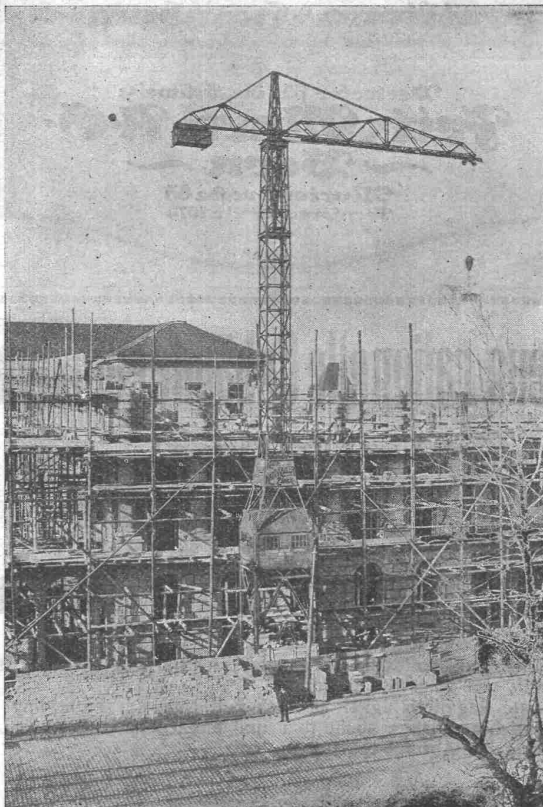
**WILH.
BAUMANN
HORGEN**



Rolladen. Rolljalousien.
Jalousieladen. Rollschutzwände

Gegründet
1860

Grüning-Krane



Fahrbare Turm-Dreh-Krane

Einmotoren-Krane neuesten Systems, bestens bewährt.

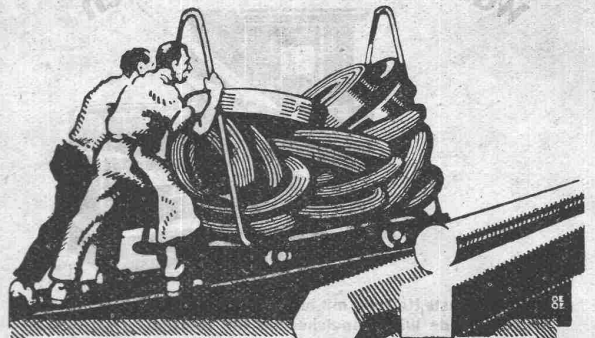
✚ Patent. Prima Referenzen.

Im Betrieb zu besichtigen: Technische Hochschule Zürich.

F. Grüning-Dutoit, Söhne & C^{ie}

Konstruktionswerkstätte

Biel: Telephon 280 — Mett: Telephon 513



VEREINIGTE DRAHTWERKE A.G. BIEL

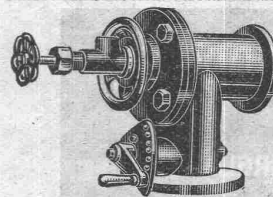
EISEN & STAHL

BLANK & PRÄZIS GEZOGEN, RUND, VIERKANT, SECHSKANT & ANDERE PROFILS
SPEZIALQUALITÄTEN FÜR SCHRAUBENFABRIKATION & FACONDREREI
BLANKE STAHLWELLEN KOMPRIMIERT ODER ABGEBOHRT
BLANKGEWALZTES BANDEISEN & BANDSTAHL
BIS ZU 300% BREITE
VERPACKUNGS-BANDEISEN

GROSSER AUSSTELLUNGSPREIS SCHWEIZ. LANDESAUSSTELLUNG BERN 1918

Schweizerfabrikat

Universalbrenner



Marke „Omega“ für flüssige, halb-
flüssige Brennstoffe u. Industriegase.
Tiegellose Schmelzöfen „Omega“,
bestbewährt für Gusseisen, Metalle.
Öfen für flüssige Brennstoffe.

A. V. Lipinski & Co.

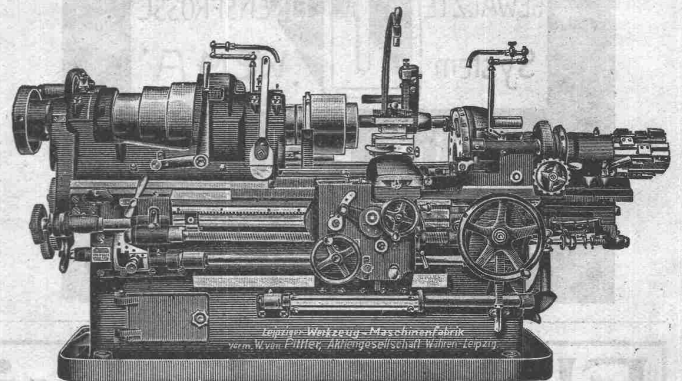
Zürich 7.

ORIGINAL PITTLE

Revolver

Automaten

Halbautomaten



H. Graf-Buchler, Zürich

Werkzeugmaschinen

Splügenstrasse 12
beim Bahnhof Enge

Telephon: Selnau 4452