

Zeitschrift: Schweizerische Bauzeitung
Herausgeber: Verlags-AG der akademischen technischen Vereine
Band: 73/74 (1919)
Heft: 26

Werbung

Nutzungsbedingungen

Die ETH-Bibliothek ist die Anbieterin der digitalisierten Zeitschriften auf E-Periodica. Sie besitzt keine Urheberrechte an den Zeitschriften und ist nicht verantwortlich für deren Inhalte. Die Rechte liegen in der Regel bei den Herausgebern beziehungsweise den externen Rechteinhabern. Das Veröffentlichen von Bildern in Print- und Online-Publikationen sowie auf Social Media-Kanälen oder Webseiten ist nur mit vorheriger Genehmigung der Rechteinhaber erlaubt. [Mehr erfahren](#)

Conditions d'utilisation

L'ETH Library est le fournisseur des revues numérisées. Elle ne détient aucun droit d'auteur sur les revues et n'est pas responsable de leur contenu. En règle générale, les droits sont détenus par les éditeurs ou les détenteurs de droits externes. La reproduction d'images dans des publications imprimées ou en ligne ainsi que sur des canaux de médias sociaux ou des sites web n'est autorisée qu'avec l'accord préalable des détenteurs des droits. [En savoir plus](#)

Terms of use

The ETH Library is the provider of the digitised journals. It does not own any copyrights to the journals and is not responsible for their content. The rights usually lie with the publishers or the external rights holders. Publishing images in print and online publications, as well as on social media channels or websites, is only permitted with the prior consent of the rights holders. [Find out more](#)

Download PDF: 13.01.2026

ETH-Bibliothek Zürich, E-Periodica, <https://www.e-periodica.ch>

Schweizerische Bauzeitung

Abonnementspreis:

Schweiz 30 Fr. jährlich
Ausland 36 Fr. jährlich

Für Vereinsmitglieder:

Schweiz 24 Fr. jährlich
Ausland 29 Fr. jährlich
sofern beim Herausgeber
abonniert wird

WOCHENSCHRIFT

FÜR BAU-, VERKEHRS- UND MASCHINENTECHNIK

GEGRÜNDET VON A. WALDNER, ING. HERAUSGEBER A. JEGHER, ING., ZÜRICH

Verlag: A. & C. Jegher, Zürich — Kommissionsverlag: Rascher & Cie., Zürich und Leipzig

ORGAN

DES SCHWEIZ. ING.- & ARCHITEKTEN-VEREINS & DER GESELLSCHAFT EHEM. STUDIERENDER DER EIDG. TECHN. HOCHSCHULE.

Insertionspreis:

4-gespalt. Petitzeile oder
deren Raum . . . 50 Cts.
Haupttitelseite: 80 Cts.
Alleinige Inseraten-An-
nahme: Rudolf Mosse,
Annoncen-Expedition,
Zürich, Basel und deren
Filialen und Agenturen

PERSONEN-&WAREN-AUFZÜGE

nach
bewährtem
System

für jede Leistung und Betriebsart

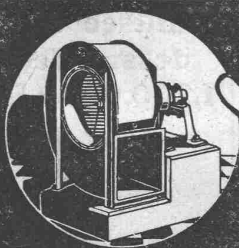
Schweiz. Wagonsfabrik Schlieren A. G., Schlieren-Zürich

Telephon: Sebnau 11.15
Telegr.: Wagonsfabrik Schlieren

Eisenkonstruktionen

Brücken, Hochbauten, Maste, Reservoirs, Krane, Blecharbeiten etc.

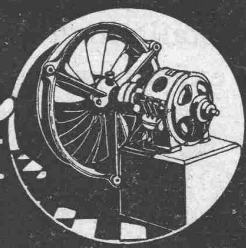
Wartmann, Vallette & Cie., Brugg. (Filiale in Genf.)



SULZER

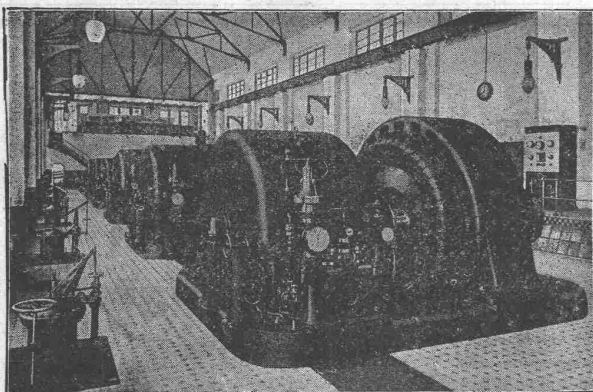
VENTILATOREN

für Heizung und Lüftung



NIEDERDRUCK- u. MITTELDRUCK- u. HOCHDRUCK-VENTILATOREN für jeden Zweck und jede Leistung

GEBRÜDER SULZER, Aktiengesellschaft, WINTERTHUR



Löntschwerk 70000 PS

A.-G. der Maschinenfabrik von
Theodor Bell & Cie
Kriens-Luzern (Schweiz)

Wasserturbinen

Präzisions-Oeldruck-Regulatoren
Wehranlagen — Rohrleitungen
Komplette hydraulische Anlagen



Otis Aufzugswerke

Schweizer Fabrikat, Gebr. Laue
Wädenswil

Elektrische
Hydraulische
Transmissions-
Hand-Aufzüge

Ueber 60000 Anlagen
Telephon 89 Gegründet 1878



TUBI TOGNI :: BRESCIA

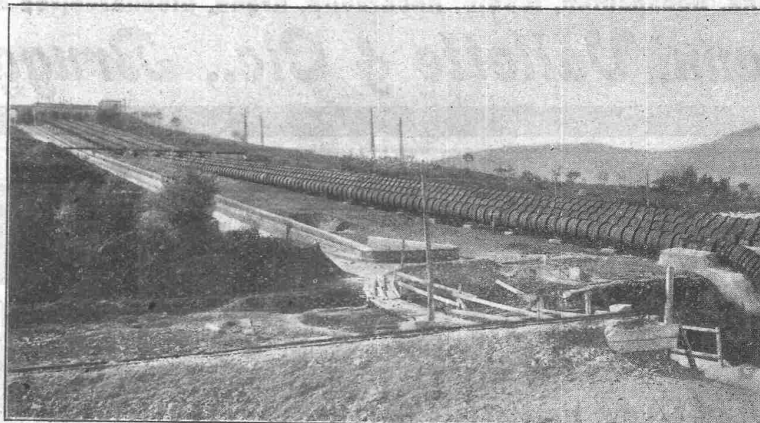
Société Anonyme au Capital de L. 15,000,000

Etablissements: **Brescia-Cogoleto** :: Bureaux: **Milan et Rome**

Conduites forcées

en tôle d'acier soudée ou rivée de tous diamètres et pressions pour chûtes d'eau

500
Installations
exécutées



Force totale
utilisée au
dessus de
1,200,000 H. P.

Soc. Ital. di Elettrochimica - Roma - Installation du Pescara

Barrages métalliques - grilles - appareils spéciaux de sécurité - vannes - Accessoires pour conduite d'eau
Pylones métalliques - Réservoirs-Chaudières - Bombes pour gaz comprimés - Machineries spéciales pour
l'Industrie chimique - pour sucrerie etc.

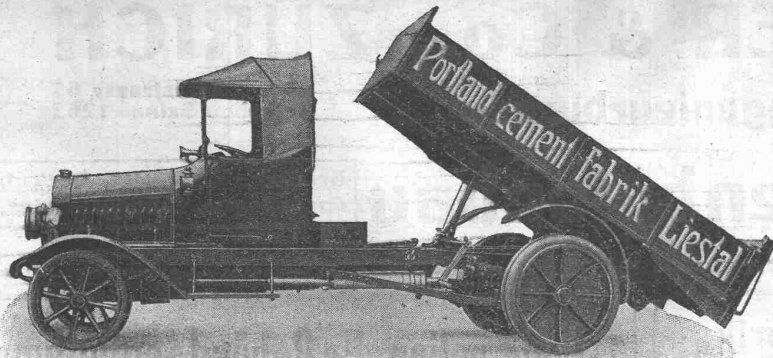
H. FLOTTMANN & C^{IE}, ZÜRICH

Kompl. Pressluft-Gesteinsbohranlagen
Kompl. Pressluft-Stampf- und Nietanlagen
stationär und fahrbar

LAGER IN ZÜRICH 2

TELEPHON: SELNAU 16.71

BUREAU: RENGERSTR. 86

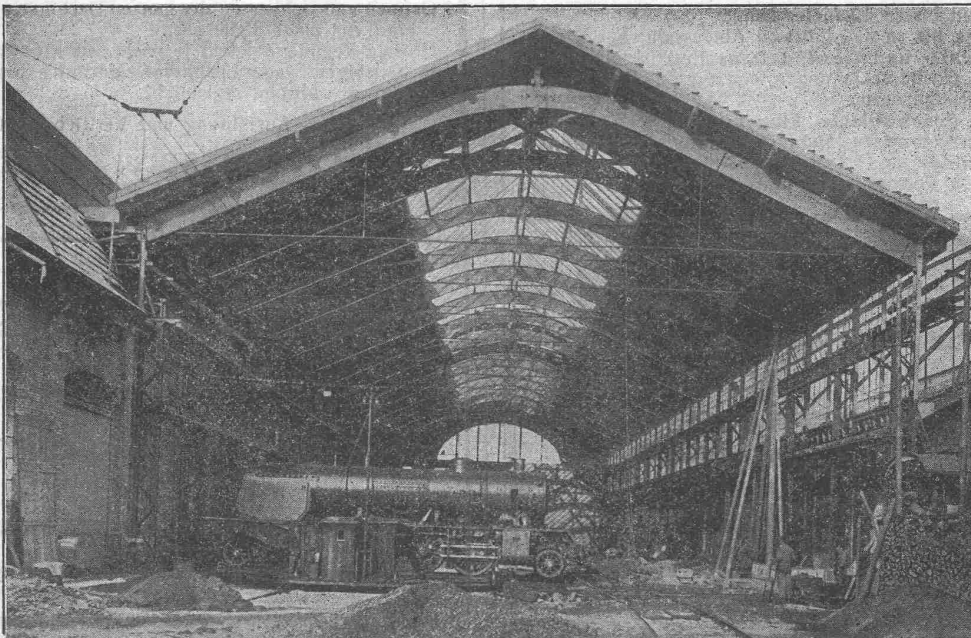


**Lastwagen
Omnibusse
Traktoren**

Motorwagenfabrik Berna A.-G.
Olten (Schweiz)

Hetzer - Konstruktionen

Schweizer Patente. — Ueberdeckte Fläche in der Schweiz rund 180 000 m².



Montagehalle der Schweiz. Lokomotiv- und Maschinenfabrik Winterthur. Spannweite der Hetzerbinder 24½ m.

Schweiz. A.-G. für Hetzer'sche Holzbauweisen, Zürich.

Hallen-, Brücken-, Gerüstbau Holzkonstruktionen „System Stäubli“

in allen Kulturstaaten gesetzlich geschützt.

Profilierte Lamellenträger in jeder Form, ohne Eisen, ohne Leim,
Beste Holzausnützung, kleines Eigengewicht, leicht zerlegbar,
wetterbeständig. Projekte und Ausführung

Willy Stäubli, Zurlindenstrasse 115, Zürich

J. BOLLIGER & Co., ZÜRICH

Tödlstrasse 65
Telephon Selnau 1263

Ingenieurbureau

Tödlstrasse 65
Telephon Selnau 1263

Projekte, Voranschläge, Bau-
leitung, Stat. Berechnungen.

Eisenbetonbau

Brücken, Reservoirs, Decken,
Foundationen, Leitungsmasten.

Düsseldorfer Maschinenfabrik. und Hammerwerk G. m. b. H.

Reisholz bei Düsseldorf (Deutschland)
Telegr.-Adr.: Hammerwerk Reisholz-Düsseldorf

liefert als Spezialitäten:

Schmiedestücke aller Art, roh, vorgearbeitet und fertig
bearbeitet, besonders Kurbel-, Schiffs- u. Hohlwellen.

Press- und Stanzteile für Personen- und Güterwagen.

Kupplungen und Spannschlösser für den Waggonbau.
Presszylinder und Plunger bis zu den höchsten Be-
triebsdrücken.

Bohrwerkzeuge und komplette Leitungen für die Erd-
ölgewinnung.

Schwerstangen bis zu 10 Meter Länge.

Schrumpringe bis zu den grössten Abmessungen.

Ansatz-, Aufwalz- und Gewindeflanschen für Nieder-,
Mittel- u. Hochdruckleitungen, sowie glatte Flanschen
und Bordringe dazu.

Nahtlos und geschweisste Flanschen bis 1800 mm
Durchmesser mit dazu gehörigen Vorschweissbunden

Nahtlose Zylinder für Oelabscheider-Apparate.

Materialnach Vorschrift, mit und ohne Abnahme.

Neue rationelle Gebäudeentlüftung



Dachfirstkappen-Entlüfter „Sesam“

⊕ Patent 77894

Oeffnen und Schliessen des ganzen Dachfirstes mit kleinster Zug-
kraft von einer Stelle aus.

Grösste Regulierfähigkeit je nach Bedürfnis der Entlüftung.
In beliebiger Länge ausführbar und auf jedem Gebäude anzu-
bringen. Absolut regendicht.

Ausführung und Vertriebsrecht:

C. Gaisser, Zürich 6.

M. Schoch-Wernecke Treibriemen-, Schlauch- und Gurten- Weberei

Bureau Zürich: Münsterhof Nr. 14
Telephon: Selnau 31.91

Pressfilter-Tücher für Oel, Selve, chemische
Fabrikate

Transportbänder für Torf, Kohle etc.

Fallhammer-Riemen

Treibriemen, Hanfschläuche

Verzinkerei Zug A. G.

Fabrik für verzinkte
lackierte und rohe Blechwaren

Blecharbeiten nach jeder Zeichnung und
nach Mustern

Lohnverzinkung

Verzinken von Draht in Rollen und Drahtgeweben.

Sanitäre Artikel

der Marmor-Mosaik-Werke Baldegg A.-G.

Badewannen

Waschtröge

Spühlsteine, Reihenwaschtische etc.

Verkaufsbureau für Zürich und Ostschweiz:

Sponagel & Co., Zürich

Ofen-Anlagen

wirtschaftlich und betriebssicher für sämtliche Industrien.

Spezialität:

Glüh- und Härteöfen

Schmelz- und Schmiedeöfen

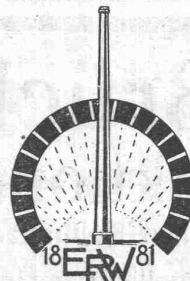
Dampfkesselinmauerungen

Hochkaminbau

Für Projekte, Kostenvoranschläge, sowie
Ausführungen empfiehlt sich bestens

E. Romegiali
Winterthur

Haus gegründet 1881 — Telephon 1186
Prima Refer. — Geübtes Spezial-Personal
Grosses Lager in feuerfesten Materialien



A. G. STEHLE & GUTKNECHT

Sulzer - Zentralheizungen

Basel

Prima Referenzen

Basel

AERO

automatisch arbeitender

Beton- u. Mörtel-Mischer

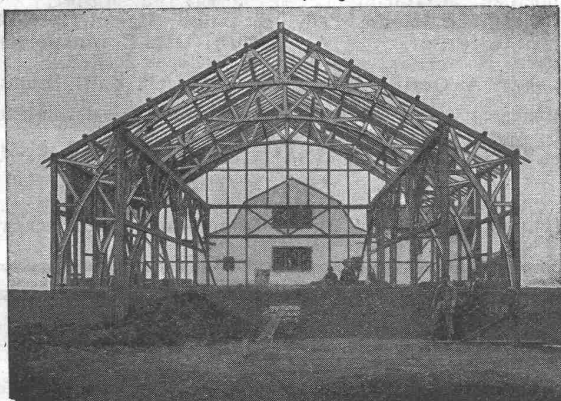
Patentverfahren.

Mehrfach amtlich kontrollierte Belege und bautechnisch kompetente Referenzen.

Robert Aebi & Co

Zürich

Moderner Holzbau, Syst. „Holzfachwerk“



Zweigelenkbinder mit Krahnbahn in „Holzfachwerk“
Waagenfabrik J. Studer in Olten

Leicht, billig, rasche Montage.

Jede gewünschte Form statisch einwandfrei ausführbar.
Mehrere 1000 m² überbaut.

Patentinhaber:

Kienast & Hammerer, Zürich

Ingenieur-Architekturbureau

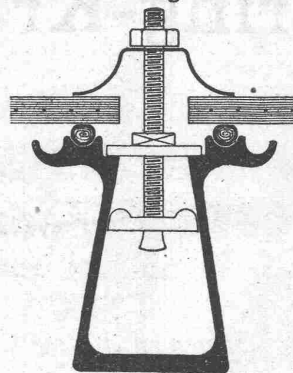
Seefeldstrasse 47 — Telefon: Hottingen 48.08

Man verlange kostenlose Offerte.

Kittlose Glasdächer

(System Zimmermann)

Best bewährte Oberlichtbedachung für Fabriken, Bahnhöfe etc.



Sprosse „Fortuna“

Walther & Müller, Bern

Telephon Nr. 912 — Telegramme: Walthermüller

Vertreten in:

Zürich

durch P. Appel, Limmatstr. 55

Telephon: Selnau 66.54

Eigenes technisches Bureau

Frauenfeld

durch J. Tuchschnid's Erben

Telephon Nr. 70

Verlangen Sie unsern Besuch.

SCHMIEDEISERNE FABRIKFENSTER SAMT EINGLASUNG

GLASDACH-WERKE



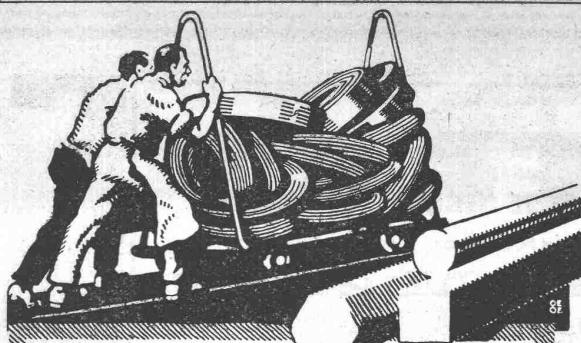
SCHWEIZER
FIRMA

ALTESTES SPEZIALGESCHÄFT

GEGRÜNDET 1854

EIGENES INGENIEURBUREAU

Simon Kulli Olten

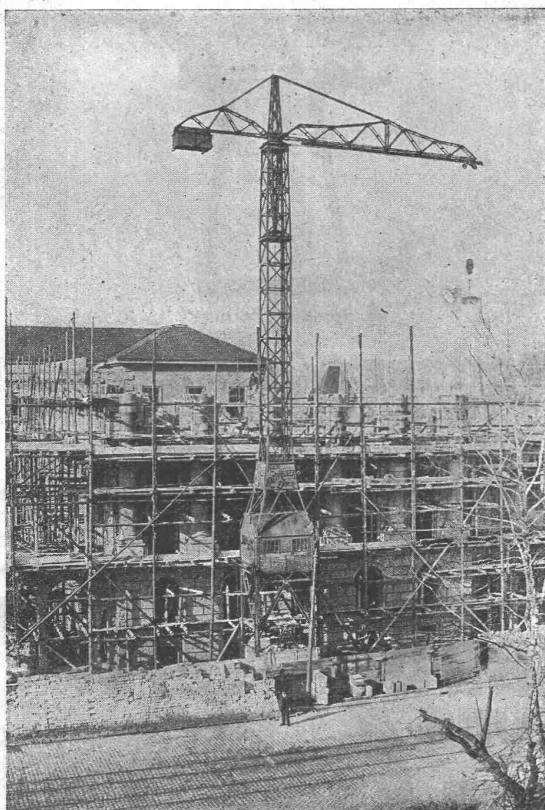


VEREINIGTE DRAHTWERKE A.G. BIEL

EISEN & STAHL
BLANK & PRÄZIS GEZOGEN, RUND, VIERKANT, SECHSKANT & ANDERE PROFILE
SPEZIALQUALITÄTEN FÜR SCHRAUBENFABRIKATION & FACONDREHEREI
BLANKE STAHLWELLEN, KOMPRIMIERT ODER ABGEDREHT
BLANKGEWALZTES BANDEISEN & BANDSTAHL
BIS ZU 300⁷/₁₆ m BREITE
VERPACKUNGS-BANDEISEN

GROSSER AUSSTELLUNGSPREIS SCHWEIZ LANDESAUSSTELLUNG BERN 1914

Grüning-Krane



Fahrbare Turm-Dreh-Krane

Einmotoren-Krane neuesten Systems, bestens bewährt.

⚙ Patent. Prima Referenzen.

Im Betrieb zu besichtigen: Technische Hochschule Zürich.

F. Grüning-Dutoit, Söhne & Cie

Konstruktionswerkstätte

Biel: Telefon 280 — Mett: Telefon 513

BLITZ-GERÜST

System E. Schärer



Ungehindert freier
Verkehr bei Ge-
bäude-Renovati-
onen,

Neu- und Umbauten

Mietweise Erst-
stellung für Maurer-,
Steinhauer-, Speng-
ler- und Maler-
arbeiten etc. durch
die Baugeschäfte:

Zürich:

Fietz & Leuthold, Zürich 8
Fr. Erlmann, Zürich 2, Bleicherw. 36
Winterthur: M. Häring
Andelfingen: E. Landolt-Frey
Bern: G. Rieser
Luzern: E. Berger
Bubikon: A. Oetiker, Baumstr.

Glarus: Rud. Stüssy-Aebly,
Baumeister

Genf: Ed. Cuénod S. A.
Neuhäusen: Jos. Albrecht
Herisau: Joh. Müller
St. Gallen: Sigrist, Merz & Co
Olten: Otto Ehrensperger
Rheinfelden: F. Schär
Solothurn: F. Balli, Baumstr.

Vermietung von Trägern an Baumeister und Private durch die
Schweiz. Gerüstgesellschaft A.-G.
Zürich 7

Steinwiesstr. 86, Tel. 21.34, Telegr.-Adr. „Blitzgerüst“

R. DIETRICH & CO A.-G., ZÜRICH

Fabrik m. Geleise-Anschluss i. Altstetten. Tel.: Seln. 1890 u. 4501

Grosses Lager in Maschinenölen jeder Art.

Elektromotoren-Oele — Turbinen-Oele — Dampfzylinder-Oele
Automobil-Oel und Motorwagenfett

Wasserlösliches Bohreröl — Bodenöl — Leinöl
Bodenwischse — Schmierseife — Carbolineum etc. etc.

THEODOR BERTSCHINGER

Hoch- und Tiefbau-Unternehmung
LENZBURG ZÜRICH

Telephon No. 8

Tel. Selnau 6192

Erdbarbeiten

Beton- und Eisenbetonarbeiten

Steinhauerarbeiten (Muschelsandstein)

Zimmerarbeiten

Schreinerarbeiten

GROSSES INVENTAR AN:

Rollmaterial

Baumaschinen

Baumaterialien

(Flusskorrekturen, Foundationen, Industriebauten
etc.)

GRANIT

A.-G. H. Schulthess, Personico (Tessin)

Direktion in **Lavorgo** (Tessin) — Telephon 9

Zweigbureau: Eichstr. 9, **Zürich 3**, Telephon 66.75

Ausgedehnte Steinbrüche und Werkplätze in **Personico** (Station Bodio), **Cresciano** (Station Osogna), **Tenero** (Station Gordola) und im **Verzascatal**.

Spezialität: Weisser Verzascagränit für bessere Treppenanlagen.

LieferantIn sämtlicher innerer Treppenanlagen zur Universität Zürich, zum Naturwissenschaftlichen und Land- und Forstwirtschaftlichen Institut der Eidgenössischen Technischen Hochschule, zum Bezirksgebäude Zürich.

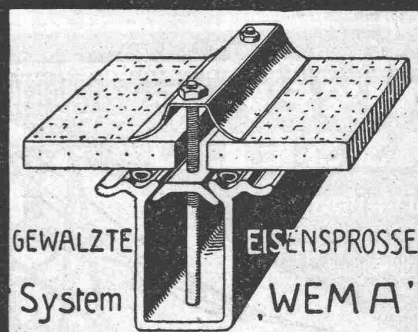


Ausführung von
Neubauten aller Art
Umbauten, Renovation
Eisenbeton

Bureau Kernstrasse 2 und 4

Telephon: Selnau 30.60

KITTLÖSE GLASDÄCHER
FÜR
EINFACHE & DOPPELVERGLASUNG



GEWALZTE
System

EISENSPROSSE
'WEMA'

Martin Keller & C^{ie}
Wallisellen-
Zürich
TELEPHON 64

Maurer & Hösli

vorm. Gebr. Maurer :: Gegr. 1885

Holz- u. Steinpflästerung
Zürich

Bureau: Dahliastr. 5, Zürich 8 — Telephon: Hott. 28.80

Neu- u. Umpflästerungen, Reparaturen

Lagerplätze in Dietikon und Küsnacht
mit Geleiseanschluss in **Zürich-Tiefenbrunnen**.

Prima Referenzen.

Elektro-mech. Werkstätten
vormals **S. Spälti Wanger & Spälti Zürich 5**

Hardturmstrasse 121

Bahnstation: Hauptbahnhof — Tramhaltestelle: Hardstrasse
Postcheck- und Giro-Konto Nr. VIII/1880

Lieferung, Reparatur, Umwicklung, Instandstellung
Kauf, Verkauf

von neuen und gebrauchten elektrischen Maschinen, Motoren,
Transformatoren und zugehöriger Apparate jeder Provenienz.

Telephon: Geschäft 4499, Wohnung 3773

Telegramm-Adresse: Wangerspälti Zürich

TREIBRIEMEN

in **Leder** und **Balata**, Näh- und Bänderriemen,
technische Lederartikel, Riemenverbindungen

Gut & Co., Lederhandlung, Zürich

Wehrli A.-G.

**Photographische Kunst-
und Verlagsanstalt**

Kilchberg-Zürich

empfiehlt sich für
Photogr. Aufnahmen von Gebäuden,
Maschinen etc.
Vergrößerung und Verkleinerung
von Plänen, Landkarten etc. auf
jedes gewünschte Format.
Preisliste steht zu Diensten.

Granitarbeiten

in jeder Ausführung. Eigene, leistungsfähigste Brüche.

A.-G. Tessinische Granitbrüche Biasca
Zürich 1, Fraumünsterstrasse 14

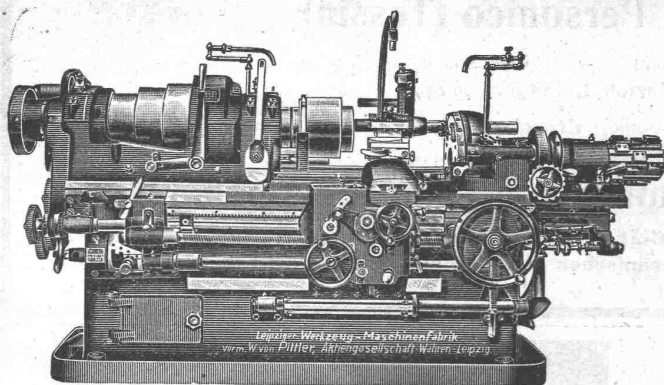
Telegr.: Tessingranit.

Telephon: Selnau 24.60

Prima Referenzen.

ORIGINAL PITTLER

Revolver Automaten
Halbautomaten



H. Graf-Buchler, Zürich
Werkzeugmaschinen

Splügenstrasse 12
beim Bahnhof Enge

Telephon: Selnu 4452

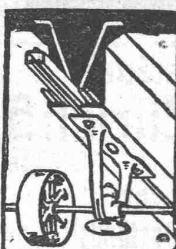
KAISER & C^o MASCHINEN
CASSEL 24 FABRIK A. G.

Drahtseilbahnen.

hängebahnen, Elektrische
Bahnen, Ketten- u. Seileisen
Bahnen, Bergwerke u.
Brennereien
Streckenfor-
derungen.



Vertreter: Fritz Marti A.-G., Bern.



**Architekten
Baumeister**

D. K. G. Ankerschienen und D. K. G.
Transmissionsträger patentiert.

sind einzige Mittel zur rationellen Befestigung von
**Transmissionen, Rohrleitungen etc. i. modernen
Industriebauten.**

Prospekt und Muster kostenlos.

Alleinvertreib durch

J. Louis Müller, Luzern

F. A. Franken, Kannenfeldstr. 46, Basel.

**WILH.
BAUMANN
HORGEN**



**Rolladen. Rolljalousien.
Jalousieladen. Rollschutzwände.**

Gegründet
1860



Ich offeriere mit 10 bis 20 Prozent Rabatt:

Paus-Papier
Detail-Papier
Zeichen-Papier
Millimeter-Papier
Pausleinwand

Ed. Aerni-Leuch, Bern

Lichtpaus- und Plandruck-Anstalt



Dr Hoigné vorm. M. Schoch & Co

Münsterhof 14 — Telephon S. 31.91

Zürich 1

Verkaufsstelle der

Hammerwerke

und

Gesenk-Schmiede

Gebr. Tüscher & Co.
Zürich



Meynadier & Cie., Zürich 8

Ia. Asphalt-Dachpappe

Carbolineum

Holz cement — Klebmasse

Asphaltpflaster — Schiffskitt

Roofing = teerfreie Dauerpappe

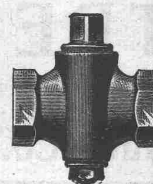
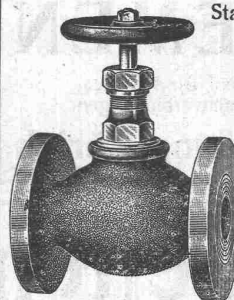


K. Schäffer

Lager und Verkaufsstelle von

Schäffer & Budenberg G. m. b. H., Zürich

Stampfenbachstr. 61



Ventile
Manometer
Hähne
Wasserstände
Injektoren
Kondenswasserableiter

Metall- & Kabelwerke^A_G, Dornach

Kupfer, Messing, Bronze, Nickellegierungen
in Blechen, Stangen, Profilen, Drähten etc.

Granit-Arbeiten

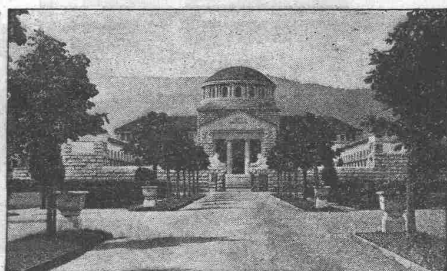
in

Urner-, Tessiner- und Verzasca-Granit

liefert in sauberster Ausführung und fehlerlosem Material

T. Niederberger, Granitgeschäft

Bureau: Luzern — Telephon 657



KREMATORIUM ZÜRICH

Erbaut von ALB. FRÖHLICH, Arch., Zürich
conserviert und gedichtet mit

CONSERVADO

Fabrikation und Vertrieb:

Kaspar Winkler & Co. ::-:: Zürich 5

Telephon: Selnau 3963 — Telegramme: Sika

Brückenisolierungen Kiesklebedächer Asphaltarbeiten

aller Art erstellen

Gysel & Cie., Asphalt-Fabrik-Käpfnach (Horgen)

Telephon 24 — Telegramme: Asphalt.

Nivellierlatten, Jalons, Messtangen Reduktionsmasstäbe, Rechenschleber

[Universal, Rietz, Peter, Electro

Präzisions-Transporteure, Transversal-Masstäbe

in Neusilber

liefert sofort ab Lager

J. Keller-Hoernl, Vermessungsgeräte,

Tel.: Hottingen 37.76

Zürich 8

Tel.: Hottingen 37.76

Zeiss - Nivelliere

jeder Grösse liefern wieder und teilen Preise und Bedingungen auf Anfrage mit

**Emil Pfennlinger & Co.
Zürich**

Technisches Versandtgeschäft

Elektrische Leitungen

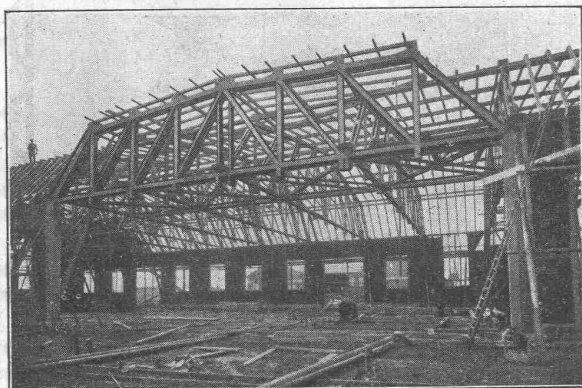
für Hoch- und Niederspannung, Telephon etc.

erstellt prompt und fachgemäss

Ernst Zwicky

Elektrische Unternehmungen

Leonhardstr. 10 Zürich 1 Teleph. H. 10.92



Holzkonstruktion Syst. Gabaz

für

Industriebauten aller Art, Hallen- und Saalbauten,
landwirtschaftliche Gebäude, Flugzeughallen
Brücken und Brücken-Lehrgerüste etc.

Rein gelenkig wirkende, elastisch arbeitende Fachwerkkonstruktion. Wirtschaftliche stützenlose Spannweiten für horizontale und steile Dacheindeckungen bis 30 m und mehr. Keine Materialüberbeanspruchungen, deshalb praktisch unbegrenzte Lebensdauer. Bedeutende Baukostenersparnisse, kürzeste Lieferzeit, sehr leicht transportabel.

Man verlange Prospekt und unverbindlichen Ingenieurbesuch.

Kurzfristige kostenlose Projektbearbeitung u. verbindl. Offertstellung.

✚ 81727 ✚ Ingenieurbureau, Bauunternehmung Auslandpatente

Industrie- und Gartenstädte - Baugesellschaft

32 Gessnerallee

Zürich

Telephon S. 44.56

**Maag-
Zahnräder-
A.G.**

**Zürich 5
Schweiz.**



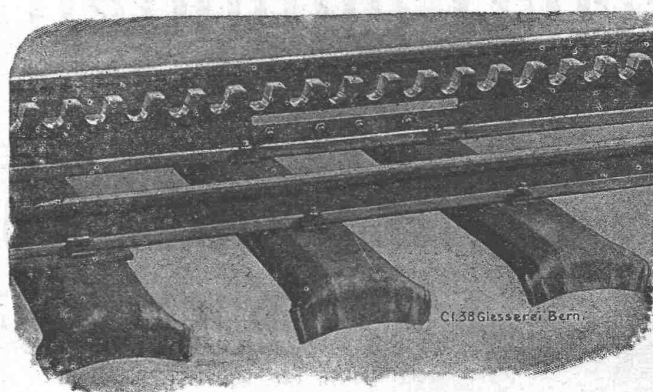
EMIL HUBER 17.

GIESSEREI BERN

in Bern Konstruktionswerkstätten

Werk der Gesellschaft der L. von Roll'schen Eisenwerke liefert als Spezialität:

Telephon
1066



Telegramme:
Giesserei Bern



**Zahnradbahnmaterial, Hebezeuge, Eisenbahnmaterial, Standseilbahnen, Schützen-
anlagen und Wehreinrichtungen, Maschinen für Torfgewinnung, Allgemeiner
Maschinenbau**