

Zeitschrift: Schweizerische Bauzeitung
Herausgeber: Verlags-AG der akademischen technischen Vereine
Band: 73/74 (1919)
Heft: 24

Werbung

Nutzungsbedingungen

Die ETH-Bibliothek ist die Anbieterin der digitalisierten Zeitschriften auf E-Periodica. Sie besitzt keine Urheberrechte an den Zeitschriften und ist nicht verantwortlich für deren Inhalte. Die Rechte liegen in der Regel bei den Herausgebern beziehungsweise den externen Rechteinhabern. Das Veröffentlichen von Bildern in Print- und Online-Publikationen sowie auf Social Media-Kanälen oder Webseiten ist nur mit vorheriger Genehmigung der Rechteinhaber erlaubt. [Mehr erfahren](#)

Conditions d'utilisation

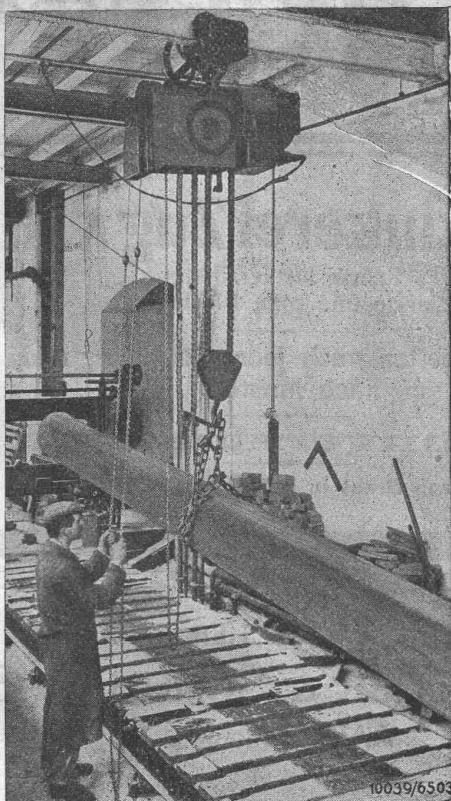
L'ETH Library est le fournisseur des revues numérisées. Elle ne détient aucun droit d'auteur sur les revues et n'est pas responsable de leur contenu. En règle générale, les droits sont détenus par les éditeurs ou les détenteurs de droits externes. La reproduction d'images dans des publications imprimées ou en ligne ainsi que sur des canaux de médias sociaux ou des sites web n'est autorisée qu'avec l'accord préalable des détenteurs des droits. [En savoir plus](#)

Terms of use

The ETH Library is the provider of the digitised journals. It does not own any copyrights to the journals and is not responsible for their content. The rights usually lie with the publishers or the external rights holders. Publishing images in print and online publications, as well as on social media channels or websites, is only permitted with the prior consent of the rights holders. [Find out more](#)

Download PDF: 13.01.2026

ETH-Bibliothek Zürich, E-Periodica, <https://www.e-periodica.ch>



Elektroflaschenzug von 4000 kg Tragfähigkeit,
mit Unterflanschlaufkatze.

A.-G. BROWN, BOVERI & C^{IE} BADEN (Schweiz)
Technische Bureaux: Baden — Basel — Bern — Lausanne

Elektroflaschenzüge

mit Antrieb durch Dérimotor.

In Ein- und Mehrphasen-Netzen verwendbar.

Steuerung durch Bürstenverschiebung.

Stossfreies Anheben und Absetzen der Last.

Verlangen Sie Broschüre 593.

BENN KUPPLUNG

Patentiert in allen Industriestaaten
und überall als die **beste zuverlässigste** Reibungskupplung anerkannt.



Benn Kupplung Nr. 12 für 600 PS
geliefert in eine Zementfabrik.

Reibungsflächen Eisen auf Eisen
Keine Holzbacken
Reibungsflächen laufen in Oel
Vollständig geschlossen
Reibungsflächen scheibenförmig
Keine vorstehenden Teile

Zum Ein- oder Ausrücken bei jeder Kraft und Geschwindigkeit während
des Betriebes.

TRANSMISSIONEN

KOMPLETTE ANLAGEN FÜR ALLE INDUSTRIEZWEIGE.

„LENIX“-Patent-Spannrollengetriebe.
Ausführungsrecht für die Schweiz.

SELLERSLAGER mit RINGSCHMIERUNG, mit herausnehmbarer unterer Laufschaale, + Patent als
FESTE STEHLAGER mit RINGSCHMIERUNG, Stehlager, Hängelager, Wand- und Säulen-Konsollager.
und herausnehmbaren Weissmetall- oder Bronze-
schalen für Massiv- und Hohlwellen.

GESELLSCHAFT der L. v. ROLL ^{SCHEN} EISENWERKE
EISENWERK CLUS.

A. G. STEHLE & GUTKNECHT

Sulzer - Zentralheizungen

Basel Prima Referenzen Basel

A.-G. Domo, Schaffhausen

(Abt. Planolith-Werke)

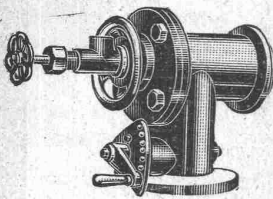
fugenlose, feuersicher und warme

Kunstholz-Böden „Domolith“

besten und billigsten Boden
in jeder Ausführung u. Farbe.
Muster u. Offert. z. Diensten.

Schweizerfabrikat

Universalbrenner

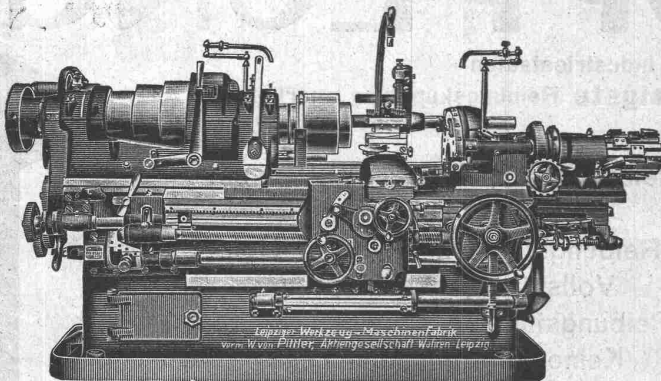


Marke „Omega“ für flüssige, halb-
flüssige Brennstoffe u. Industriegase.
Tiegellose Schmelzöfen „Omega“,
bestbewährt für Gusseisen, Metalle.
Öfen für flüssige Brennstoffe.

A. V. Lipinski & Co.
Zürich 7.

ORIGINAL PITTNER

Revolver Automaten
Halbautomaten



H. Graf-Buchler, Zürich
Werkzeugmaschinen

Splügenstrasse 12
beim Bahnhof Enge

Telephon: Selnau 4452

Verzinkerei Zug A. G.

Fabrik für verzinkte
lackierte und rohe Blechwaren

Blecharbeiten nach jeder Zeichnung und
nach Mustern

Lohnverzinkung

Verzinken von Draht in Rollen und Drahtgeweben.

FABRIK ELEKTRISCHER APPARATE SPRECHER & SCHUH A.-G.

AARAU (SCHWEIZ)

BAUT

SCHALTANLAGEN

JEDEN UMFANGES

Brückenisolierungen Kiesklebedächer Asphaltarbeiten

aller Art erstellen

Gysel & Cie., Asphalt-Fabrik-Käpfnach (Horgen)

Telephon 24 — Telegramme: Asphalt.

PHOTOGRAPHIE

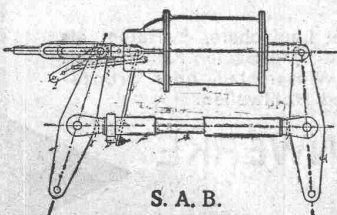
Spezialität in Architektur-Aufnahmen

Techn. Konstruktionen, Intérieur, Maschinen etc.
Aufnahmen für Kataloge und Werke aller Art.

H. Wolf-Bender, Kappelergasse 16, Zürich.

— Atelier für technische Photographie. —

Svenska Aktiebolaget Bromsregulator, Malmö, Schweden



S. A. B.

FILIALE ZÜRICH 1

Fraumünsterstrasse 25

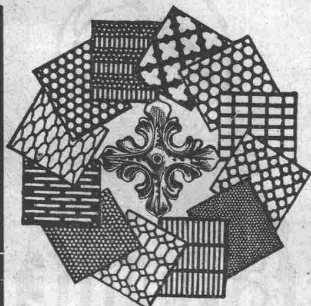
Selbsttätige Bremsenachstell-Vorrichtung

Patentiert in allen Industriestaaten :: Kann in jedes Bremssystem eingebaut werden.
Grösste Betriebssicherheit :: Geringere Betriebskosten :: Mathematisch genaue
Nachstellung garantiert :: Prospekte und Einbauvorschläge kostenlos auf Verlangen.

Landis & Gyr A.G. Zug

Elektrizitätszähler

FERRARIS-WATTMETER
ZEIT- & SPERRSCHALTER

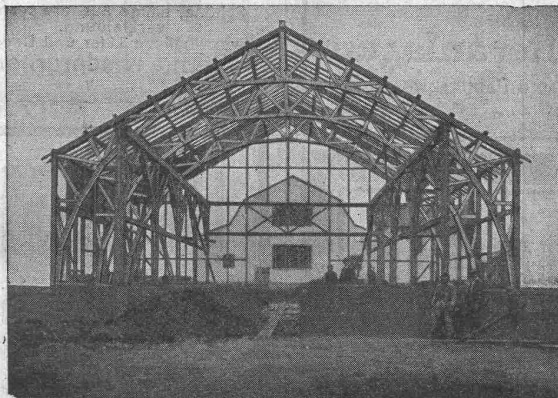


H. HEER & Co.
OLTEN

SPEZIALITÄT:

Gelochte und
gepresste Bleche

Moderner Holzbau, Syst. „Holzfachwerk“



Zweigelenkbinder mit Krahnbahn in „Holzfachwerk“
Waagenfabrik J. Studer in Olten

Leicht, billig, rasche Montage.

Jede gewünschte Form statisch einwandfrei ausführbar.
Mehrere 1000 m² überbaut.

Patentinhaber:

Kienast & Hammerer, Zürich

Ingenieur-Architekturbureau

Seefeldstrasse 47 — Telephon: Hottingen 48.08

Man verlange kostenlose Offerte.

M. Schoch-Wernecke

**Treibriemen-, Schlauch- und Gurten-
Weberei**

Bureau Zürich: Münsterhof Nr. 14
Telephon: Selnau 31.91

Pressfilter-Tücher für Oel, Seife, chemische
Fabrikate

Transportbänder für Torf, Kohle etc.

Fallhammer-Riemen

Treibriemen, Hanfschläuche

Die Industrielle Baumaterialien-Gesellschaft

Simac, A.-G., Bern

z. Theaterplatz

empfiehlt für Ausmauerung und Verkleidung von Riegwerk

RIEGSTEIN

„SIMAC“

Patent
Ges. 99426

Vorzügliche Neuerung für modernen Wohnungsbau.
Prospekt zur Verfügung

Fabrikationslizenz an Ziegeleien für einzelne Kantons-
teile noch zu vergeben.

Das Ideal aller Gerüste (ohne Stangen) ist das

BLITZ-GERÜST

System E. Schärer



Ungehindert freier
Verkehr bei Ge-
bäude-Renovati-
onen,

**Neu- und
Umbauten**

Mietweise Erstel-
lung für Maurer-,
Steinhauer-, Speng-
ler- und Maler-
arbeiten etc. durch
die Baugeschäfte:

Zürich:

Fietz & Leuthold, Zürich 8
Fr. Erismann, Zürich 2, Bleicherw. 36
Winterthur: M. Häring
Andelfingen: E. Landolt-Frey
Bern: G. Rieser
Luzern: E. Berger
Bubikon: A. Oetiker, Baumstr.

Glarus: Rud. Stüssy-Aebly,
Baumeister

Genf: Ed. Cuénod S. A.
Neuchâtel: Jos. Albrecht
Herisau: Joh. Müller
St. Gallen: Sigrist, Merz & Co
Olten: Otto Ehrensperger
Rheinfelden: F. Schär
Solothurn: F. Balli, Baumstr.

Vermietung von Trägern an Baumeister und Private durch die

Schweiz. Gerüstgesellschaft A.-G.
Zürich 7

Steinwiesstr. 86, Tel. 21.34, Telegr.-Adr. „Blitzgerüst“

J. BOLLIGER & Co., ZÜRICH

Tödistrasse 65
Telephon Selnau 1263

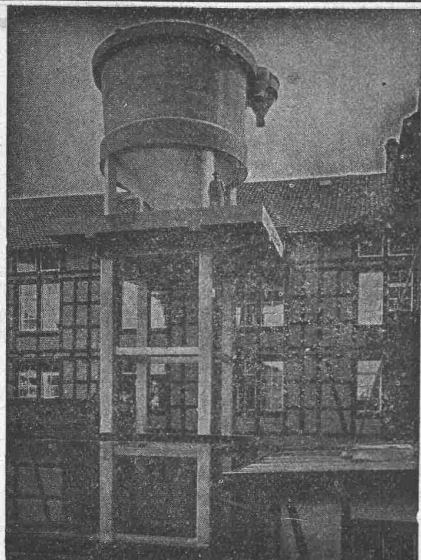
Ingenieurbureau

Tödistrasse 65
Telephon Selnau 1263

Projekte, Voranschläge, Bau-
leitung, Stat. Berechnungen.

Eisenbetonbau

Brücken, Reservoirs, Decken,
Fundationen, Leitungsmasten.



Papierstoff-Fänger der Karton- und Papierfabrik
G. Laagen, Bischofszell, 1917.

Dr. Nowacki vorm. E. Frofé & Cie.

Telephon **Zürich 7** Hottingerstrasse
Hottingen 4410 52

Industriebauten

in Beton und Eisenbeton
Geschäftshäuser, Fabriken, Magazine

Flüssigkeitsbehälter

Reservoirs, Stofffänger
Behälter für Heisswasser, Säuren, Öle, Gase

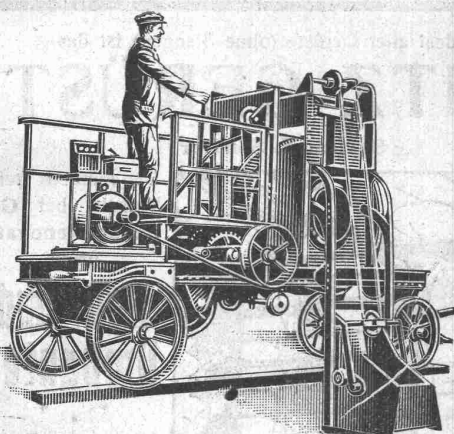
Klär- und Filteranlagen

zur Reinigung von Fäkal- und Fabrikabwässern



Ausgezeichnete Bedachung

Langjährige Garantie,
auch gegen Hagelschlag.
Absolut sturmsicher.
Schöne, billige äussere Wand-
verkleidung.
Unverwüsthche Täfer und Decken.
Eternit Niederurnen.



Betonmischmaschinen

in
Kauf und Miete

Beton- und Mörtelmischer

von 40 bis 50, 80 bis 100, 200 m³ Tages-
leistung
mit oder ohne Materialaufzug
mit oder ohne komb. Bauwinde
zu billigsten Fabrikpreisen.

J. Brun & Cie., Nebikon
Maschinenfabrik.

Heinrich Brändli, Horgen

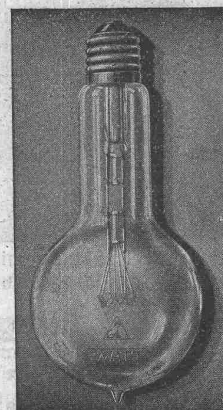
Asphalt-, Dachpappen- und Holzzementfabrik

Telephon Nr. 38 — Telegramme: Heinrich Brändli
liefert



in nur prima Qualität Asphalt-Isolierplatten für wasserdichte
Eindeckungen von Brücken, Gewölben, Durchlässen, Mauerab-
deckungen bei Eisenbahnen, Strassen, Hoch- und Tiefbauarbeiten
in verschiedenen Stärken, je nach Angabe der Verwendungsarten.

Fachmännische Ratschläge. — Referenzen zu Diensten.



1 WATT- & 1/2 WATT-

DRAHTLAMPEN

Erstklassiges
Schweizer Fabrikat
Gezogener Leuchtdraht
nach eigenem Verfahren
hergestellt

Goldene
Medaille
S.L.A.B.
1914

LICHT A.-G. ZUG

Fabrik in Goldau

PRO PRA

ist die Schutzmarke für
KLISCHEES
aus meinem Atelier
für Künstler, Reklame
MAX DALANG
ZÜRICH

Rämistr. 5 Tel. Hoff. 5637
Verlangen Sie Muster
Ihrer Branche

Dolomites

(carbonate de magnésie)

à vendre

Carrières d'Arvel, Villeneuve
(Vaud).

Flußeisendraht

blank, verzinkt etc.

**Gußstahlförderseil-
draht;**

Federstahldraht
blank;

Klavierseilendraht

poliert; liefert vorteilhaftest

Otto Gnaedinger, Zürich 7.

Patentverwertung

Die Inhaber der schweizerischen Patente Nr. 52157 vom 13. April 1910, auf: „Kreiselpumpe“, No. 52961 vom 13. April 1910, auf: „Verbrennungskraftmaschine“ und No. 60191 vom 31. Mai 1911 auf: „An Verbrennungskraftmaschinen vorzusehende Verbrennungskammer“ wünschen die Patente zu verkaufen, in Lizenz zu geben oder anderweitige Vereinbarungen für die Fabrikation in der Schweiz einzugehen.

Anfragen befördert **H. Kirchhofer**, vorm. Bourry-Séquin & Co., Ingenieur- u. Patentanwaltsbureau in Zürich 1, Löwenstrasse 51.

Patentverwertung

Die Inhaber der schweizerischen Patente Nr. 70988 vom 4. Septbr. 1914 und Nr. 73353 vom 2. Juni 1916 auf: „Federgabel für das Vorderrad von Fahrrädern, Motorfahrrädern und dergleichen“ wünschen die Patente zu verkaufen, in Lizenz zu geben oder anderweitige Vereinbarungen für die Fabrikation in der Schweiz einzugehen. Anfragen befördert **H. Kirchhofer**, vormals Bourry-Séquin & Co., Ingenieur- und Patentanwaltsbureau in Zürich 1, Löwenstrasse 51.

Schweizerische Bundesbahnen

Generaldirektion

Konkurrenz- Eröffnungen.

Die **Generaldirektion** der SBB eröffnet Konkurrenz über folgende Arbeiten für das Maschinenhaus des Kraftwerkes Rütom in Piotta:

1. die Ausführung und das Anschlagen der **Schreinerarbeiten**;
2. die Lieferung der **Türbeschläge**.

Pläne und Uebernahmebedingungen liegen bei der Abteilung für Einführung der elektrischen Zugförderung, Verwaltungsgebäude der SBB in Bern, Hochschulstrasse 6, Zimmer No. 119 und im Baubureau des Kraftwerkes Rütom in Piotta (Kt. Tessin) zur Einsicht auf, wo auch die Eingabeformulare bezogen werden können.

Angebote sind mit der Aufschrift „Schreinerarbeiten Piotta“ und „Lieferung der Türbeschläge Piotta“ bis 25. Juni 1919 der Generaldirektion der SBB in Bern verschlossen einzureichen; sie bleiben bis 25. Juli 1919 verbindlich.

Generaldirektion der SBB.

Mise au concours de travaux

La Direction du 1^{er} arrondissement des chemins de fer fédéraux à Lausanne, met au concours la fourniture et le montage du tablier métallique du passage supérieur à construire en gare de Chavornay, au km 27.545 de la ligne Lausanne-Bienne.

Poids total 67 tonnes.

Les formulaires de soumission peuvent être retirés au Services central de la Voie à Lausanne, bureau N° 142 du bâtiment d'administration II, Razude.

Les plans seront remis aux entrepreneurs qui en feront la demande, moyennant un dépôt de fr. 3.— qui leur sera remboursé si une soumission a été déposée et les plans restitués.

Les offres devront parvenir à la Direction soussignée le 30 juin 1919 au plus tard, sous pli fermé portant la suscription: „P. S. de Chavornay“.

Les soumissionnaires resteront liés par leurs offres jusqu'au 31 juillet 1919.

Lausanne, le 27 mai 1919.

Direction du 1^{er} arrondissement C. F. F.

Konkurrenz-Eröffnung.

Die **Kreisdirektion** der S. B. B. eröffnet Konkurrenz über die **Lieferung von 25 Kippwagen**

(Spurweite 600 mm und 750 l Inhalt) für die mechanische **Bekohlungsanlage im Depot Zürich.**

Nähere Auskunft wird auf dem Bureau des Obermaschineningenieurs im Vorbahnhof in Zürich 4 erteilt.

Bewerber haben ihre bis 31. Juli 1919 verbindlichen Eingaben bis zum 21. Juni 1919 mit der Aufschrift „Lieferung von Kippwagen“ der Kreisdirektion III der S. B. B. in Zürich verschlossen einzureichen.

Bruno Wehrli, phototechnische Anstalt

Kilchberg bei Zürich

Vergrößerung und Verkleinerung von Plänen, Landkarten
Zeichnungen etc. auf jeden Masstab.

Cliche's
für Buchdruck
Armbruster & Söhne
Zürich
Ob. Säule Tel. 63 65



Silhouetten
Firmatafeln
Buchstaben
in Blech auf
Drahtgeflecht



**SUTER-
STREHLER
SÖHNE & CO.**
ZÜRICH

Bitte Offerte
verlangen

Lichtpausanstalt

Albrecht

Zürich 1

Hirschengr. 80, Tel.: Hoff. 5.67

Heliographie

Plandruck

Ideen und

Erfindungen

patentiert und verwertet in allen
Staaten

GEOR. REBMANN

Patentanwaltsbureau

Zürich

Forchstr. 114

Stumpfe

Gillettklingen und andere, werden
ff. geschliffen. **Spezialschlei-
ferei f. Gillettklingen, Zürich,**
Oetenbachgasse 11. Per Dutzend
Fr. 1.80. Postversand mit Nach-
nahme. Postwendende Erledig.

Eisenguß - Temperguß

zu Markpreisen

in **erstklassiger Qualität** liefern
Eisen- und Stahlgießereien
J. D. Brackelsberg, Milspe (Westfalen)
Alleinvertreter:

Otto Gnaedinger, Zürich 7

Wir suchen

für gutgeschultes Installationspersonal

Arbeit auf Rohrleitungen

Übernahme ganzer Fabrikeinrichtungen
mit oder ohne Materiallieferung zu
festen Preisen oder in Regie.
Günstige Bedingungen, Beste Referenzen.

Rothenbach & Co., K. A. G., Bern**+ Patent +**

betreffend **Aufspannvorrichtung an Werkzeugmaschinen** ist
preiswürdig zu veräußern. Offerten unter Chiffre Z. S. 2968 befördert
Rudolf Mosse, Zürich.

Schweiz. Pat. Nr. 65072

betreffend:

Rollenschütze mit endlosen Rollenketten

für Wasserkraft-Anlagen ist umstande halber günstig zu verkaufen
(gleiches Patent betreffend Oesterreich verkauft) durch Patentinhaber
Ingenieur Joh. Theodor Köster, Klagenfurt.

**HOLZ**

Grosse Quantitäten Schnittware in Tanne, Kiefer, Pappel,
Esche, Buche, Eiche sofort ab Deutschland lieferbar zu
äusserst billigen Preisen.

Anfragen erbeten unter Chiffre Z. P. 2565 an Rudolf Mosse, Zürich.

Dipl. Bauingenieur

mit mehrjähriger Bureau u. Baupraxis in Tief- und Wasserbau, Eisen-
bahn- und Strassenwesen etc., guter Organisator und Kaufmann, sucht
sich in gutem schweizerischen Ingenieurbureau

aktiv zu beteiligen.Gefl. Zuschriften unter Chiffre Z. S. 3018 befördert **Rudolf Mosse, Zürich.****Patentverkauf oder Lizenzerteilung.**

Für die folgenden Patente betreffend verschiedene Erfindungen
bezüglich Dampfturbinen (Gasturbinen) und elektrischer Maschinen
werden Käufer oder Lizenzabnehmer gesucht:

39491,	39500,	39501,	39649,	39650,	40090,	40091,	42939,
43085,	43092,	43846,	47030,	47169,	51329,	51330,	55605,
55617,	56011,	56210,	56919,	56920,	62006,	65972,	66572,
65973,	64553,	67640,	69833,	66388,	66584,	63213,	
70192,	73411,	75187,	74976,	76607,	75901,	75903,	76013,
76012,	76356,	75580,	76472,	76133,	76841,	76840,	77151,
77299,	77596,						

Gefl. Offerten erbeten an **Aktiebolaget Ljungströms Angturbin,**
Stockholm (Schweden).

ORTOGONBALKEN

Billigste, einfachste, leichteste Eisenbetondecke

für alle Nutzlasten u. Spann-
weiten, grösste Sicherheit,
keine Schalung. Offerten
kostenlos durch:

Brennensen & Cie., Weesen**Nivellierlatten, Jalons, Messtangen
Reduktionsmasstäbe, Rechenschieber**

Universal, Rietz, Peter, Electro

Präzisions-Transporteure, Transversal-Masstäbe
in Neusilber

liefert sofort ab Lager

J. Keller-Hoernli, Vermessungsgeräte,Tel.: Hottingen 37.76 **Zürich 8** Tel.: Hottingen 37.76**Wehrli A.-G.**

Photographische Kunst-
und Verlagsanstalt

Kilchberg-Zürich

empfiehlt sich für
Photogr. Aufnahmen von Gebäuden,
Maschinen etc.
Vergrößerung und Verkleinerung
von Plänen, Landkarten etc. auf
jedes gewünschte Format.
Preisliste steht zu Diensten.

KASSEN

zum

Einmauern
Stahlkammern

Union-Kassensfabrik**B. Schneider, Zürich**

Gessnerallee 36

Gold. Medaille

Land.-Ausstg. Bern 1914

Zu verkaufen:

1 komplette Bau-Hütte für 10—12 Mann mit Schlafrum,
Speiseraum, Küche und Bureau, sowie

1 grössere Partie Gerüstholz,

Sprengstoff mit Zündkapseln und Zündschnur,

Verschiedene Werkzeuge, wie Schaufeln, Hacken etc.
1 Partie Geleise, 400 mm Spur, mit Weiche, Drehscheiben
und Rollwagen.

1 Bremsberg-Wellbock, komplett mit Bremsvorrichtung und
120 m Drahtseil.

Zur Besichtigung sich wenden an

J. Stutz, Sellenbüren

(Kanton Zürich).

**Steinbrecher**

Das Brechen von ca. 1000 m³ würde im
Akkord vergeben. Offerten nimmt entgegen

Kantonsingenieur Obwalden.

S.I.A.**Stellen-Vermittlung des Schweiz. Ing.- und Arch.-Vereins, Tiefenhöfe 11, Zürich.**

(Bewerber zahlen 5 Fr. (Mitglieder 3 Fr.) Einschreibgebühr).

Offene Stellen.**Elektro-Techniker oder -Ingenieur** mit Praxis im Telephonbau. Eintritt sofort.

684

Stellen suchen.**Ingénieur mécan. et élect.** dipl., 6 années de pratique, plusieurs langues, bonnes références.

449

Architekten, Ingenieure und Techniker verschiedener Branchen, total 38.**S.I.A.****SERVICES INDUSTRIELS**

La Chaux-de-Fonds

Mise au Concours

La Direction soussignée met au concours les travaux de **CREUSEMENT D'UNE GALERIE SOUTERRAINE** de 600 mètres environ, pour le captage de nouvelles sources aux Molliats, près Champ-du-Moulin.

Les plans et cahiers des charges sont déposés au bureau de l'Ingénieur du service des eaux, Collège 30 au 1^{er} étage, où ils peuvent être consultés dès le **lundi 16 juin 1919**.

Les offres — sous pli fermé — portant la suscription „**Creusement d'une Galerie Souterraine aux Molliats**“, doivent être adressées à la Direction des Services Industriels, jusqu'au **mardi 8 juillet 1919, à 8 heures du matin**.

Les soumissions devront être valables jusqu'au **15 août 1919**. L'ouverture publique des soumissions aura lieu le **mardi 8 juillet 1919, à 2 heures de l'après-midi, à l'Hôtel communal, salle du Conseil général**.

Des visions locales se feront les **mardis 17 et 24 juin et 1^{er} juillet, de 2 1/2 à 6 heures de l'après-midi, à l'Usine des Molliats**. Station de chemin de fer la plus rapprochée: Champ-du-Moulin.

La Chaux-de-Fonds, le 7 juin 1919.

Direction des Services Industriels.**Gesucht**

Maschinenfabrik mittl. Grösse in Italien, Spezialitäten: **Land- und Schiffskessel, Teigwarenmaschinen und zugehörige Trocknungsanlagen, Kühlanlagen, kleine horizontale Oelmotoren, Transmissionen, Pumpen**, sucht

Dipl. Ingenieur

als

Chef für techn. Bureau

mit mehreren Jahren Praxis u. der ital. Sprache mächtig. Offertsteller sollen schweiz. od. ital. Nationalität sein. Anmeldungen unter Angabe von Lebenslauf, Referenzen, Eintrittstermin und Gehaltsansprüchen und Einsendung von Zeugnisabschriften unter Chiffre **H. Z. 2909 an Rudolf Mosse, Zürich**.

Architekt

I. künstlerische Kraft

sucht Stellung

wo spätere Associerung möglich. Offerten bef. sub Chiffre **B. W. 2519 Rudolf Mosse, Zürich**.

Bauingenieur

mit guter Bau- und Bureau Praxis, guter Statiker, franz. und ital. sprechend, **sucht Stellung**. Finanzielle Beteiligung nicht ausgeschlossen. Offerten unt. Chiff. **Z. Z. 2875** befördert

Rudolf Mosse, Zürich.**Bon Constructeur**

expérimenté dans la construction des appareils de levage, est demandé par importante usine de la Suisse romande. Adresser offres avec références et prétentions sous chiffre **P. 45609 Publicitas S. A., Lausanne**.

„Hütte“ (22. Aufl.)

2 neue Exempl., Bd. 1 & 2 Leinen, Bd. 3 Leder, einzeln oder samthaft verkäuflich. Angebote u. Chiffre **Z. G. 702 an Rudolf Mosse, St. Gallen**.

Offerten zur Verwertung von Erfindungspatenten
E. IMER-SCHNEIDER INGENIEUR GENÈVE

Die Inhaber folgender schweizerischer Patente wünschen mit schweizerischen Fabrikanten bzw. Interessenten in Verbindung zu treten und sind gerne bereit, Lizenzen zu erteilen oder die Patente zu verkaufen.

No. 74297 vom 13. Juni 1916, Naoum Alchevsky, auf: „Fruchtschneidmaschine“.

No. 76961 vom 8. August 1916, H. L. Kochanski, auf: „Ausdehnbares Armband“.

No. 64926 vom 24. Juni 1913, H. K. Scott, auf: „Elektrischer Ofen zur direkten Bindung des Stickstoffes aus der Luft“.

No. 58047 vom 25. August 1911, T. L. Larrad, auf: „Schraubensicherung“.

No. 70515 vom 28. Dezember 1914, J. L. Müller & J. Bonnet, auf: „Maschine zur Herstellung von Glühstrümpfen“.

No. 56176 vom 14. Juni 1911, C. D. Elieson (Inhaber Bloxham) auf: „Durch das Eigengewicht des Uhrwerkes angetriebene Uhr“.

No. 72718 vom 18. Juni 1915, G. Josephy's Erben, auf: „Antrieb mit wechselnder Geschwindigkeit für Ringspinn- und Ringzwirnmachines“.

No. 68086 vom 2. August 1913, Vickers Limited, auf: „Verfahren zur Einspritzung eines flüssigen Brennstoffes in Verbrennungsmotoren und Einrichtung zu dessen Ausführung“.

No. 68087 vom 2. August 1913, Vickers Limited, auf: „Verfahren zur Einspritzung eines flüssigen Brennstoffes in Verbrennungsmotoren u. Einrichtung zu dessen Ausführung“.

No. 79711 vom 2. März 1916, Société Anonyme des Etablissements Delaunay-Belleville, auf: „Achtzylindriger Zweitakt-Verbrennungsmotor“.

Gefl. Offerten oder Vorschläge werden durch Herrn **E. Imer-Schneider**, Ingenieur-Conseil, 8, Bd. James Fazy in **Genf**, weiterbefördert.

Berechnungs-Ingenieur

mit akademischer Vorbildung und 6- bis 8-jähriger Praxis zum baldigen Eintritt bei bekannter Elektromotoren-Fabrik

gesucht.

Nur in der Schweiz ansässige Bewerber werden berücksichtigt. Offerten mit Attestkopien, Salärangaben, Photographie und Eintrittstermin erbeten unter Chiffre **B. O. 3861 an Rudolf Mosse, Basel**.

Gesucht**Architekt oder Bautechniker**

auf Land, der tüchtig ist in Darstellung und event. Entwerfen. Zeugnisse mit Gehaltsansprüchen, Skizzen und Alter beliebe man unter Chiffre **Z. C. 3003 an Rudolf Mosse, Zürich** zu richten.

EISENBETON-INGENIEUR

Dipl. (T. H. Z.) mit 15jähr. Praxis im Hoch- u. Tiefbau, langjähriger Oberingenieur, sucht Anstellung. Offerten befördert unter Chiffre **Z. G. 2982 Rudolf Mosse, Zürich**.

Architekt

(Auslandschweizer)

sucht Stelle als Bauführer oder auf Bureau, ev. Beteiligung an Architekturbureauo od. Baugeschäft, ev. Uebernahme eines Architekturbureaus oder Beteiligung an rentablem Unternehmen der Baubranche. Ia Referenzen z. Diensten. Gefl. Offerten erbeten unt. Chiffre **Z. O. 3014 an Rudolf Mosse, Zürich**.

Tüchtiger Zeichner

an selbständiges Arbeiten gewöhnt **sucht Stelle** per sofort oder später. Offerten unter Chiffre **Mc 5236 Y an Publicitas A.-G., Bern**.

Chemisches Produkt

D. R. P. + Patent

Schweizer Fabrikat.

Chromatol

ist eine chemische Lösung von Metallverbindungen, die von jeder un-
geübten Person mit Lappen, Pinsel oder Bürste kräftig eingerieben wird. —

für Eisen

Vollkommen neue Wege auf dem Gebiete des Eisenschutzes.

für Leder

Die überaus gute Wirkung und die Billigkeit im Verbrauch sind seit Jahren allgemein anerkannt.

Chromatol-Werke Güttingen (Thurgau).

Prospekte durch: **Chromatol-Verkaufsbureau, Basel** ^{Telephon 3372.}
Thiersteinerrain 50.

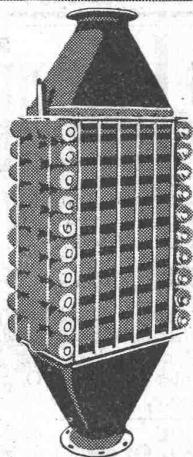
*Chemischer Schutz (farblos) gegen Zerstörung des Eisens
durch Gase, Dämpfe und Feuchtigkeit etc.*

*Rostschutzfarben für alle Eisenkonstruktionen, ela-
stischer Anstrich, kann unmöglich abblättern, springen
oder reissen.*

*Leder-Chromatol macht Treibriemen, Rohleder, Fertig-
fabrikate weich, geschmeidig und wasserdicht.*

SENDRIC

HEIZ-UND KÜHLAPPARATE



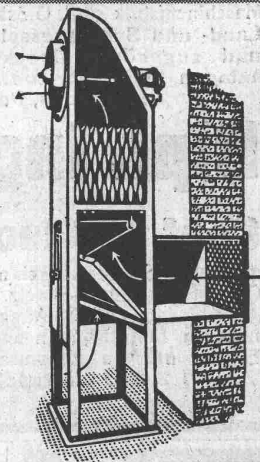
PATENTE IN
ALLEN
HAUPTSTAATEN
**SCHWEIZER-
FILIALEN**

AARAU · BERN · BIEL ·
CHAUX-DE-FONDS · GENÈVE ·
LAUSANNE · LUZERN ·
SOLOTHURN · ST. GALL ·
LUGANO · ZÜRICH

FÜR LUFTHEIZUNGEN
LÜFTUNGS-KÜHL- & TROCKEN
ANLAGEN
ENTNEBELUNGEN

Bieten bei vielseitiger An-
wendungsmöglichkeit
manigfache Vorteile

KLEINE ANLAGEKOSTEN
GROSSE RAUMERSPARNIS
WEGFALL DER
MAURER ARBEITEN
VERMEIDUNG UNNÖTIGER WI-
DERSTÄNDE DURCH SELBSTREINI-
GUNG · HYGIENISCH EINWANDFREI ·
VERSCHWINDEND KLEINE WÄRME-
VERLUSTE · BEQUEME WIRKSAME
REGULIERUNG · GERÄUSCHLOSER GANG
DER ANLAGE · SPARSAMER BETRIEB



PROMPTE
LIEFERUNGSMÖG-
LICHKEIT ·
**AUSLAND-
FILIALEN**

PARIS · MARSEILLE ·
LYON · LONDON · MAILAND ·
ROM · ALEXANDRIEN · KAIRO ·
BUKAREST · KOBE ·
BRÜSSEL

GEBRÜDER

SULZER

AKTIENGESellschaft

ABT. ZENTRALHEIZUNGEN
WINTERTHUR