

Objektyp: **Advertising**

Zeitschrift: **Schweizerische Bauzeitung**

Band (Jahr): **73/74 (1919)**

Heft 24

PDF erstellt am: **21.09.2024**

Nutzungsbedingungen

Die ETH-Bibliothek ist Anbieterin der digitalisierten Zeitschriften. Sie besitzt keine Urheberrechte an den Inhalten der Zeitschriften. Die Rechte liegen in der Regel bei den Herausgebern.

Die auf der Plattform e-periodica veröffentlichten Dokumente stehen für nicht-kommerzielle Zwecke in Lehre und Forschung sowie für die private Nutzung frei zur Verfügung. Einzelne Dateien oder Ausdrucke aus diesem Angebot können zusammen mit diesen Nutzungsbedingungen und den korrekten Herkunftsbezeichnungen weitergegeben werden.

Das Veröffentlichen von Bildern in Print- und Online-Publikationen ist nur mit vorheriger Genehmigung der Rechteinhaber erlaubt. Die systematische Speicherung von Teilen des elektronischen Angebots auf anderen Servern bedarf ebenfalls des schriftlichen Einverständnisses der Rechteinhaber.

Haftungsausschluss

Alle Angaben erfolgen ohne Gewähr für Vollständigkeit oder Richtigkeit. Es wird keine Haftung übernommen für Schäden durch die Verwendung von Informationen aus diesem Online-Angebot oder durch das Fehlen von Informationen. Dies gilt auch für Inhalte Dritter, die über dieses Angebot zugänglich sind.

Schweizerische Bauzeitung

Abonnementspreis:

 Schweiz 30 Fr. jährlich
 Ausland 36 Fr. jährlich

Für Vereinsmitglieder:

 Schweiz 24 Fr. jährlich
 Ausland 29 Fr. jährlich
 sofern beim Herausgeber
 abonniert wird

WOCHENSCHRIFT
FÜR BAU-, VERKEHRS- UND MASCHINENTECHNIK

GEGRÜNDET VON A. WALDNER, ING. HERAUSGEBER A. JEGHER, ING., ZÜRICH

Verlag: A. & C. Jegher, Zürich — Kommissionsverlag: Rascher & Cie., Zürich und Leipzig

ORGAN

DES SCHWEIZ. ING.- & ARCHITEKTEN-VEREINS & DER GESELLSCHAFT EHEM. STUDIERENDER DER EIDG. TECHN. HOCHSCHULE.

Insertionspreis:

 4-gespalt. Petitzeile oder
 deren Raum . 50 Cts.
 Haupttitelseite: 80 Cts.
 Alleinige Inseraten-An-
 nahme: Rudolf Mosse,
 Annoncen-Expedition,
 Zürich, Basel und deren
 Filialen und Agenturen

PERSONEN- & WAREN-AUFZÜGE

 nach
 bewährtem
 System

für jede Leistung und Betriebsart

Schweiz. Wagonsfabrik Schlieren A. G., Schlieren-Zürich

 Telefon: Soltau 11.15
 Telegr.: Wagonsfabrik Schlieren

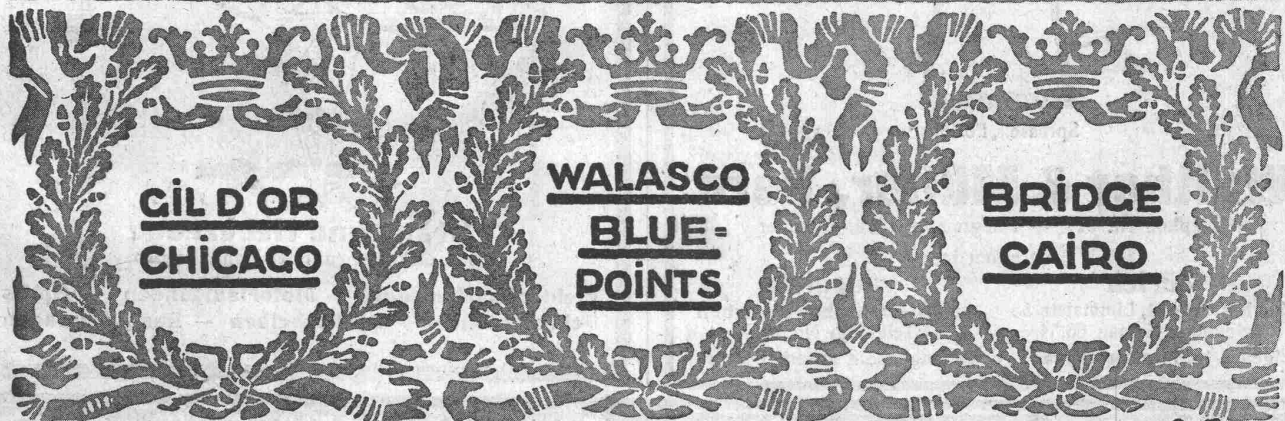
Baumann, Koelliker & Co.

Aktiengesellschaft für elektrotechnische Industrie

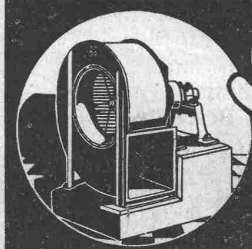
Zürich 2

Elektrische Installationen

jeder Art


GIL D'OR
CHICAGO
WALASCO
BLUE-
POINTS
BRIDGE
CAIRO

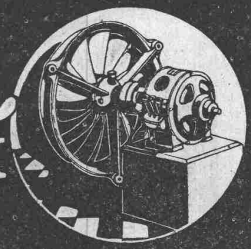
Waldorf-Astoria-Cigarette



SULZER

VENTILATOREN

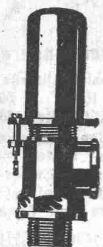
für Heizung und Lüftung



NIEDERDRUCK- u. MITTELDRUCK- u. HOCHDRUCK-VENTILATOREN für jeden Zweck und jede Leistung

GEBRÜDER SULZER, Aktiengesellschaft, WINTERTHUR

ZENTRALHEIZUNGSFABRIK A.G. BERN



Dampfventile, Dampfdruckreduzierventile, Sicherheitsventile,
Kondensstöpfe, Kondensapparate, Absperrschieber,
Schnellschlussventile, Doppelreguliertventile,
Drosselklappen, Rückschlagventile
Hahnen aller Art, Wasser-
stände — Säure-
pumpen etc.

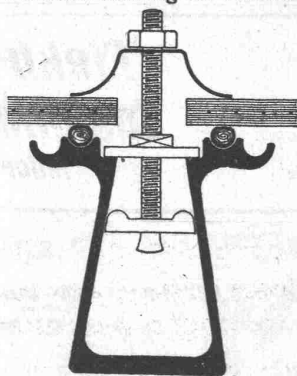


ZENT. ARMATUREN

Kittlose Glasdächer

(System Zimmermann)

Best bewährte Oberlichtbedachung für Fabriken, Bahnhöfe etc.



Sprosse „Fortuna“

Walther & Müller, Bern

Telephon Nr. 912 — Telegramme: Walthermüller

Vertreten in:

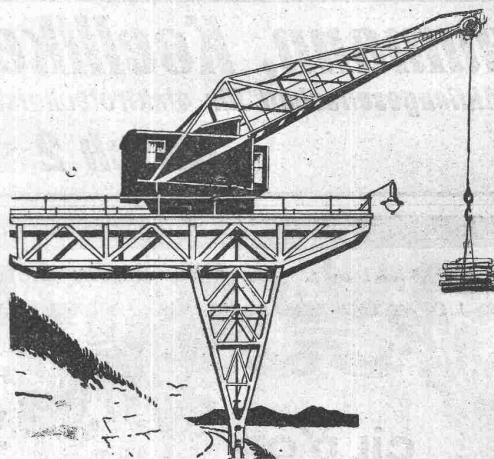
Zürich

Frauenfeld

durch P. Appel, Limmatstr. 55 durch J. Tuchschmid's Erben
Telephon: Selnau 66.54 Telephon Nr. 70

Eigenes technisches Bureau — Verlangen Sie unsern Besuch.

MASCHINENFABRIK RUEGGER & Co. A.-G. BASEL



Krane und Hebezeuge
für elektrischen oder Hand-Betrieb.

Elektroflaschenzüge — Motorlaufwinden — Spills
Schiebebühnen — Drehscheiben — Rangieranlagen



GESELLSCHAFT DER LUDW. VON ROLL'SCHEN EISENWERKE
· FILIALE: EISENWERK CLUS KT. SOLOTHURN ·



Cluser Heizkessel

für Warmwasser- und Niederdruck-Dampf-
heizung, sowie für gewerbliche Anlagen.

Bewährtes System.

Einfache Bauart und Aufstellung.

Bequeme Reinigung während dem Betriebe.

Ueber 9000 Cluserkessel im Betriebe.

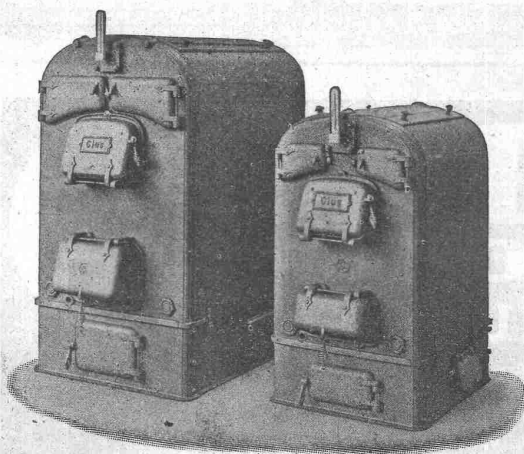
Radiatoren

55 verschiedene Modelle.

Rippenheizröhren, Wärmeplatten, Wärmeschränke,
Wärmetische, Ventile, Formstücke und Flanschen.

Lieferung ab Vorrat.

Zu beziehen durch die Installationsfirmen.



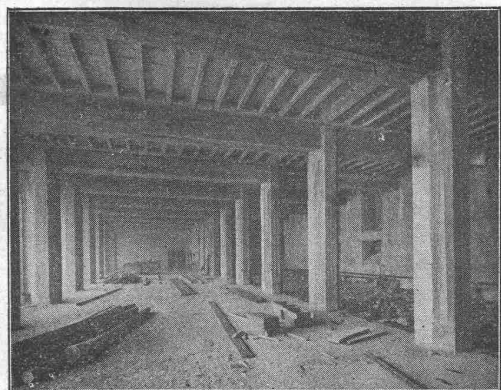


Otis Aufzugswerke

Schweizer Fabrikat, Gebr. Laue
Wädenswil

◆◆
Elektrische
Hydraulische
Transmissions-
Hand-Aufzüge

Ueber 60000 Anlagen
Telephon 89 Gegründet 1878



Terner & Chopard

Ingenieur-Bureau

Telephon:
Hottingen 19.15

Zürich 1

Telegramme:
Terucho

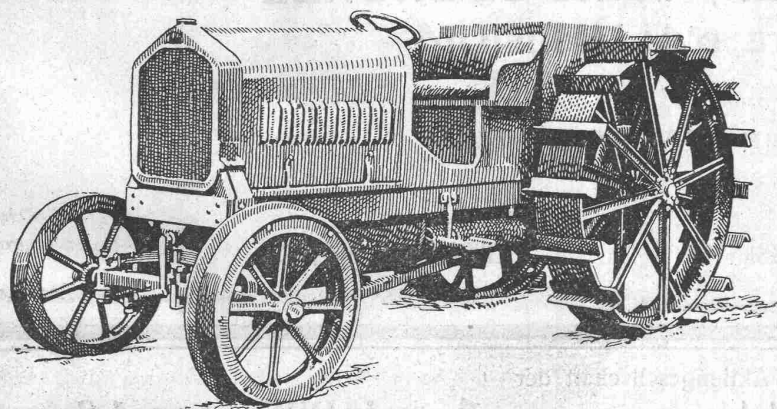
Caspar Escher-Haus

Armierter Beton

im Hoch- und Tiefbau.

Spezialitäten:

Industriebauten u. Hetzer-Konstruktionen



Lastwagen Omnibusse Traktoren

Motorwagenfabrik Berna A.-G.
Olten (Schweiz)

Hallen-, Brücken-, Gerüstbau Holzkonstruktionen „System Stäubli“

in allen Kulturstaaten gesetzlich geschützt.

Profilierte Lamellenträger in jeder Form, ohne Eisen, ohne Leim,
Beste Holzausnutzung, kleines Eigengewicht, leicht zerlegbar,
wetterbeständig. Projekte und Ausführung

Willy Stäubli, Zurlindenstrasse 115, Zürich

Schweiz. Sprengstoff A.-G. Cheddite u. Dynamit

Telephon 1.82

Bureau: LIESTAL

Telegr.-Adr.: Cheddite Liestal

Fabriken in Isleten (Kt. Uri) und Liestal

liefert zu günstigen Bedingungen

Gelatine Telsit stärkster Sicherheitssprengstoff**Cheddite und Gelatine Cheddite** geeignetste Sicherheitssprengstoffe für Steinbrüche**Dynamite und Sprenggelatine**

sowie

prima kupferne Sprengkapseln, Zündschnüre und Kapselzangen.

LES FONDERIES ZENITH

LE LOCLE - COL DES ROCHES

exécutent toutes pièces de

FONTE DE FER, FONTE DE BRONZE
FONTE D'ALUMINIUM

sur modèles et gabarits

CONDITIONS INTÉRESSANTES

LIVRAISONS RAPIDES

Aktiengesellschaft der

Dillinger Hüttenwerke in Dillingen a.d. Saar (Rheinpreussen)

Press- und Schweissarbeiten aus Blech:

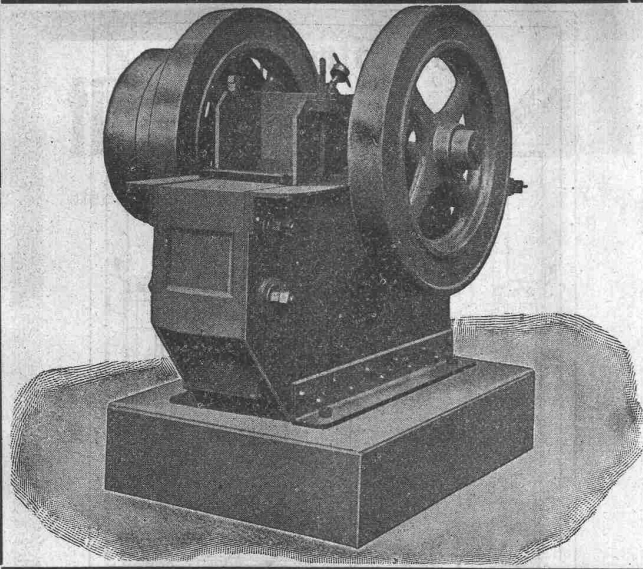
Druckwindkessel, Verzinkungskessel, Böden, Mäntel, Konusse zur Herstellung von Behältern, **Bohrrohre** mit allen vorkommenden Gewindeverbindungen.

Ueberlappt geschweisste Rohre für Dampf-, Luft- und Kanalisationsleitungen mit allen Formstücken von 300 bis 3000 mm Durchmesser, mit 6 bis 50 mm Wandstärke, in allen bahntransportfähigen Längen (bis 8300 mm Länge ohne Rundschweisnaht). Diese Rohre werden mit jeder gewünschten Flanschen- oder Muffenverbindung geliefert.

Hochdruckleitungen für Wasserkraftanlagen

mit allen erforderlichen Form- und Ausdehnungsstücken.

Lokomotiv- und Lokomobilteile aus Blech gepresst oder geschweisst.**Grobbleche** aus Thomas- und Siemens-Martin-Flusseisen.**Feinbleche**, Stanz-, Falz-, Dynamo- und Transformatorenbleche.**Hartstahlbleche.**Vertreter für die Schweiz: **Henri Schoch, Zürich**, Postfach Neumünster.



Robert Aebi & Co

Gegründet 1880

Zürich

Gegründet 1880

Neuer Steinbrecher

für Leistungen von 30 bis 100 m³

**Komplette Hartzerkleinerungs- und
Kies-Aufrüstungs-Anlagen**

Waschmaschinen

Hebezeuge

**Fried. Krupp A.-G. Grusonwerk
Magdeburg-B.**

liefert in
besten Ausführung

Maschinen und Drehöfen

zur Gewinnung von

**Zement, Kalk, Gips
Tonerde**

usw.

Schotteranlagen.

Schalenguss-Walzen

für Mühlen, Papier- und Zellhornfabriken und andere Betriebe.

Hochwertige Gusstücke aus Eisen u. Stahl.

AKTIENGESELLSCHAFT

SCHWEIZERISCHER KALKFABRIKEN ZÜRICH

umfassend die Fabriken:

Kalkwerk Schinznach-Bad Knoblauch

Hydraulische Kalkfabrik Holderbank

G. Spühler, Rekingen

Kalk- und Cementfabriken Beckenried A.-G.

Ingenieur Borner & Cie., Wallenstadt

Cement- und Kalkfabriken R. Vigier A.-G.,

Luterbach

C. Hürlimann, Brunnen

Jura Cementfabriken, Aarau

Cement- und Kalkwerk Liesberg A.-G.

empfiehlt den Konsumenten ihren

Hydraulische Kalk- und Gypsfabrik Bärswil

Gips-Union A.-G. Zürich

Schweiz. Cementindustrie-Ges., Unterterzen

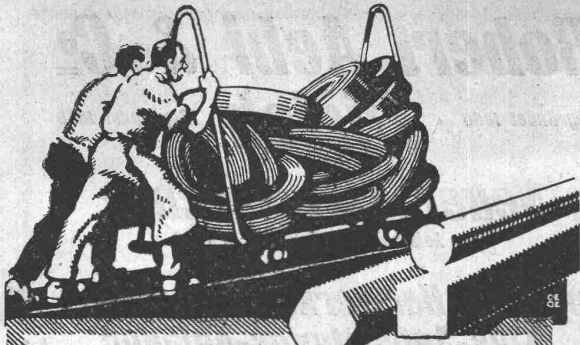
Vereinigte Zementfabriken Rozloch A.-G.

A. Müller-Rickli, Heimberg bei Thun

Ia hydraulischen Kalk.

Verkaufsstelle: **E. G. Portland, Zürich.** Bureau: Seidengasse 9.

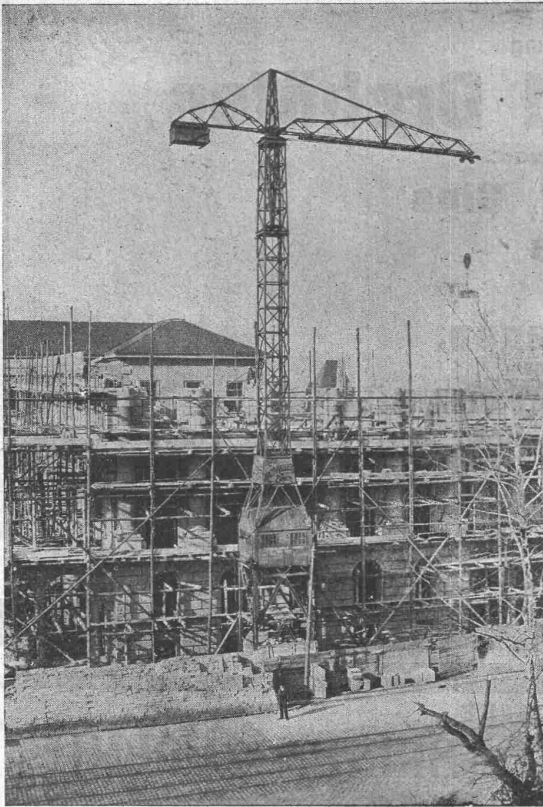
Telegramm-Adresse: **Portland, Zürich.** Telephon-Nr.: Selnau 285.



VEREINIGTE DRAHTWERKE A.G. BIEL

EISEN & STAHL
BLANK & PRÄZIS GEZOGEN, RUND, VIERKANT, SECHSKANT & ANDERE PROFILE
SPEZIALQUALITÄTEN FÜR SCHRAUBENFABRIKATION & FAÇONDEREIER
BLANKE STAHLWELLEN, KOMPRIMIERT ODER ABGEDREHT
BLANKGEWALZTES BANDEISEN & BANDSTAHL
BIS ZU 300^m BREITE
VERPACKUNGS-BANDEISEN
GROSSER AUSSTELLUNGSPREIS SCHWEIZ. LANDESAUSSTELLUNG BERN 1912

Grüring-Krane



Fahrbare Turm-Dreh-Krane

Einmotoren-Krane neuesten Systems, bestens bewährt.

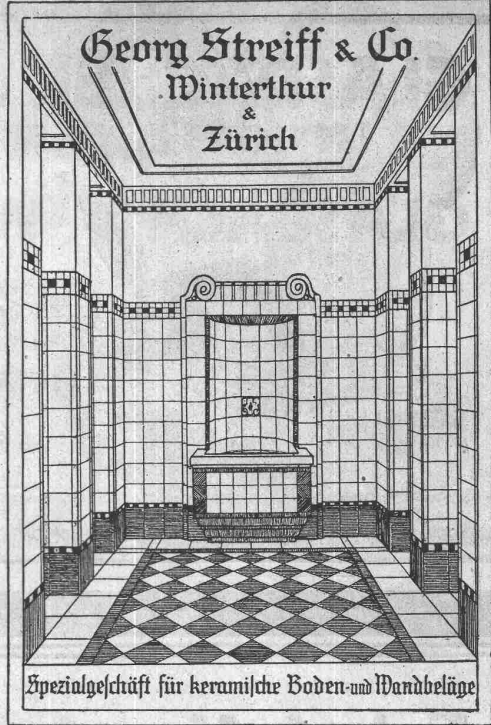
⊕ Patent. Prima Referenzen.

Im Betrieb zu besichtigen: Technische Hochschule Zürich.

F. Grüring-Dutoit, Söhne & C^{ie}

Konstruktionswerkstätte

Biel: Telephon 280 — Mett: Telephon 513



Georg Streiff & Co.
Winterthur
&
Zürich

Spezialgeschäft für keramische Boden- und Wandbeläge

Schweiz. Gesellschaft für Holz- konservierung A.-G., Zofingen

Imprägnieranstalt und Sägerei

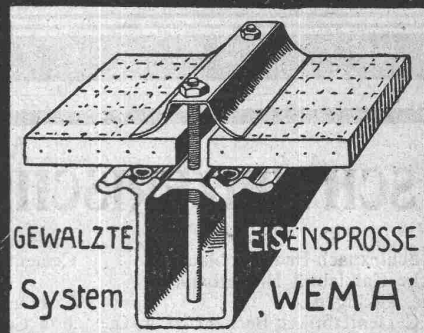
Spezialität: **Schwellen u. Hölzer f. Bahnbauten**
aus Eichen, Buchen, Lärchen, Föhren, roh
oder imprägniert nach Vorschriften der S.B.B.

Schwellenlager für Industriegeleise

Holzplaster — Imprägnierung von Hölzern
für Einzäunungen und Wasserbauten.

Telephon 46 — Telegramme: Teeröl Zofingen

KITTLOSE GLASDÄCHER FÜR EINFACHE & DOPPELVERGLASUNG



GEWALZTE
System

EISENSPROSSE
'WEMA'

Martin Keller & C^{ie}

Wallisellen-
Zürich

TELEPHON 64

GLASDÄCHER U. DACHOBERLICHTER IN KITTLOSEN SYSTEMEN „KULLI“

GLASDACH-WERKE



SCHWEIZER
FIRMA

ALTESTES SPEZIALGESCHAFT
GEGRÜNDET 1854
EIGENES INGENIEURBUREAU

Simon Kulli Olten

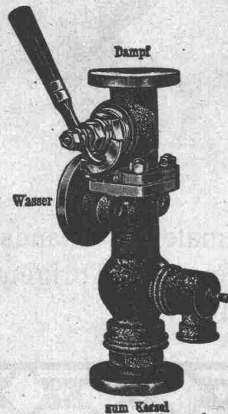
K. Schäffer
Lager und Verkaufsstelle
von

Schäffer & Budenberg
G. m. b. H.

Zürich, Stampfenbachstr. 61



Manometer
Thermometer
Hähne
Ventile
Schieber
Injektoren
Wasserstände
Pumpen



KRISTALLSPIEGEL

in feiner Ausführung, in jeder Schleifart und in jeder Façon mit vorzüglichem Belag aus eigener Belegerei liefern prompt, ebenso alle Arten unbelegte, geschliffene und ungeschliffene

KRISTALLGLÄSER

sowie jede Art
METALLVERGLASUNG, aus eigener Fabrik

RUPPERT, SINGER & CIE., ZÜRICH
SPIEGELFABRIK

Telephon Selnau 717 - Kanzleistrasse 57



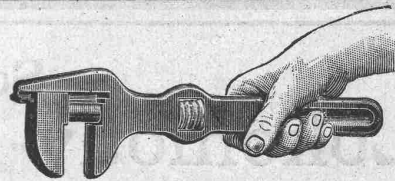
!!! Architekten Baumeister !!!

D. K. G. Ankerschienen und D. K. G.
Transmissionsträger patentiert.

sind einzige Mittel zur rationellen Befestigung von
Transmissionen, Rohrleitungen etc. i. modernen
Industriebauten.

Prospekt und Muster kostenlos.
Alleinvertrieb durch

J. Louis Müller, Luzern
F. A. Franken, Kannenfeldstr. 46, Basel.



Stanz- und Hammerwerk Otto Mann & Co., Stuttgart-Wangen.

liefert gepresste Stahlschlüssel, holländer Fasson, 300 mm lang, mit T-förmiger Backenführung. Grössere Posten sofort greifbar.

Düsseldorfer Maschinenfabrik. und Hammerwerk G. m. b. H.

Reisholz bei Düsseldorf (Deutschland)

Telegr.-Adr.: Hammerwerk Reisholz-Düsseldorf

liefert als Spezialitäten:

Schmledestücke aller Art, roh, vorgearbeitet und fertig

bearbeitet, besonders Kurbel-, Schiffs- u. Hohlwellen.

Press- und Stanzteile für Personen- und Güterwagen.

Kupplungen und Spanschlösser für den Waggonbau.

Presszylinder und Plunger bis zu den höchsten Betriebsdrücken.

Bohrwerkzeuge und komplette Leitungen für die Erdöl-gewinnung.

Schwerstangen bis zu 10 Meter Länge.

Schrumpfringe bis zu den grössten Abmessungen.

Ansatz-, Aufwalz- und Gewindeflanschen für Nieder-,

Mittel- u. Hochdruckleitungen, sowie glatte Flanschen

und Bordringe dazu.

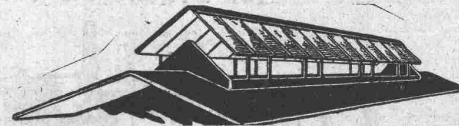
Nahtlos und geschweisste Flanschen bis 1800 mm

Durchmesser mit dazu gehörigen Vorschweissbunden

Nahtlose Zylinder für Oelabscheider-Apparate.

Materialnach Vorschrift, mit und ohne Abnahme.

Neue rationelle Gebäudeentlüftung



Dachfirstkappen-Entlüfter „Sesam“

⊕ Patent 77894

Oeffnen und Schliessen des ganzen Dachfirstes mit kleinster Zugkraft von einer Stelle aus.

Grösste Regulierfähigkeit je nach Bedürfnis der Entlüftung.

In beliebiger Länge ausführbar und auf jedem Gebäude anzubringen. Absolut regendicht.

Ausführung und Vertriebsrecht:

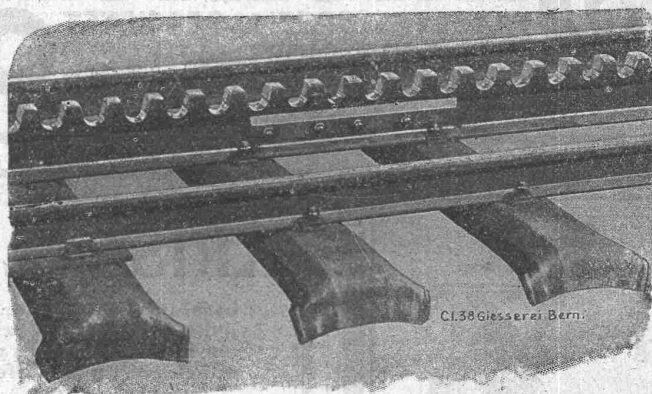
C. Gaisser, Zürich 6.

GIESSEREI BERN

in Bern ——— Konstruktionswerkstätten

Werk der Gesellschaft der L. von Roll'schen Eisenwerke liefert als Spezialität:

Telephon
1066



Telegramme:
Giesserei Bern

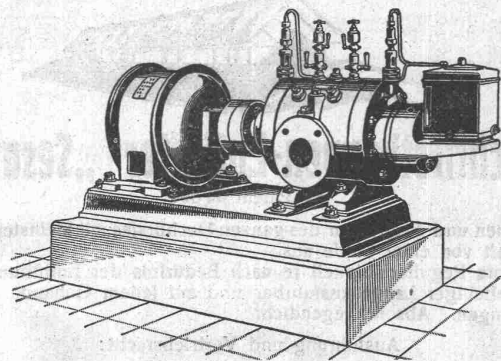


Zahnradbahnmateriel, Hebezeuge, Eisenbahnmateriel, Standseilbahnen, Schützenanlagen und Wehreinrichtungen, Maschinen für Torfgewinnung, Allgemeiner Maschinenbau

Schweizerische Lokomotiv- & Maschinenfabrik Winterthur

Neu! Neu! Neu!
Rotierende Kompressoren und Vakuumpumpen

für Drücke bis 8 Atm. resp. Vakuum bis 99 Prozent.



Direkte Kupplung mit Elektromotoren oder Riemenbetrieb.
Ruhiger Gang, Luftförderung ohne Stösse.
Keine Ventile oder andere Steuerorgane.
Geringe Abnutzung infolge der patentiert. Entlastungsringe
Grösste Betriebssicherheit bei geringster Wartung.
Kleinster Raumbedarf, geringe Gewichte, daher überall
aufstellbar, auch fahrbar.
Geringe Kosten für Anschaffung, Fundamente u. Montage.

Prospekte und Kostenvoranschläge auf Verlangen