

Zeitschrift: Schweizerische Bauzeitung
Herausgeber: Verlags-AG der akademischen technischen Vereine
Band: 73/74 (1919)
Heft: 23

Werbung

Nutzungsbedingungen

Die ETH-Bibliothek ist die Anbieterin der digitalisierten Zeitschriften auf E-Periodica. Sie besitzt keine Urheberrechte an den Zeitschriften und ist nicht verantwortlich für deren Inhalte. Die Rechte liegen in der Regel bei den Herausgebern beziehungsweise den externen Rechteinhabern. Das Veröffentlichen von Bildern in Print- und Online-Publikationen sowie auf Social Media-Kanälen oder Webseiten ist nur mit vorheriger Genehmigung der Rechteinhaber erlaubt. [Mehr erfahren](#)

Conditions d'utilisation

L'ETH Library est le fournisseur des revues numérisées. Elle ne détient aucun droit d'auteur sur les revues et n'est pas responsable de leur contenu. En règle générale, les droits sont détenus par les éditeurs ou les détenteurs de droits externes. La reproduction d'images dans des publications imprimées ou en ligne ainsi que sur des canaux de médias sociaux ou des sites web n'est autorisée qu'avec l'accord préalable des détenteurs des droits. [En savoir plus](#)

Terms of use

The ETH Library is the provider of the digitised journals. It does not own any copyrights to the journals and is not responsible for their content. The rights usually lie with the publishers or the external rights holders. Publishing images in print and online publications, as well as on social media channels or websites, is only permitted with the prior consent of the rights holders. [Find out more](#)

Download PDF: 04.04.2026

ETH-Bibliothek Zürich, E-Periodica, <https://www.e-periodica.ch>

Schweizerische Bauzeitung

Abonnementspreis:

 Schweiz 30 Fr. jährlich
 Ausland 36 Fr. jährlich

Für Vereinsmitglieder:

 Schweiz 24 Fr. jährlich
 Ausland 29 Fr. jährlich
 sofern beim Herausgeber
 abbonniert wird

WOCHENSCHRIFT
FÜR BAU-, VERKEHRS- UND MASCHINENTECHNIK

Gegründet von A. Waldner, Ing. Herausgeber A. Jegher, Ing., Zürich

Verlag: A. & C. Jegher, Zürich — Kommissionsverlag: Rascher & Cie., Zürich und Leipzig

ORGAN

DES SCHWEIZ. ING.- & ARCHITEKTEN-VEREINS & DER GESELLSCHAFT EHEM. STUDIERENDER DER EIDG. TECHN. HOCHSCHULE.

Insertionspreis:

 4-gespalt. Pettizelle oder
 deren Raum . . . 50 Cts.
 Haupttitelseite: 80 Cts.
 Alleinige Inseraten-An-
 nahme: Rudolf Mosse,
 Annoncen-Expedition,
 Zürich, Basel und deren
 Filialen und Agenturen

PERSONEN- & WAREN-AUFZÜGE

 nach
 bewährtem
 System

für jede Leistung und Betriebsart

Schweiz. Wagonsfabrik Schlieren A. G., Schlieren-Zürich

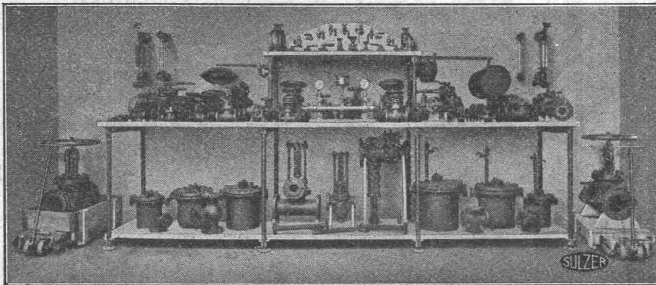
 Telefon: Seinau 11.15
 Telegr.: Wagonsfabrik Schlieren

Löhle & Kern A.-G. für Eisenbau, Zürich

Entwurf und Ausführung von

Eisenkonstruktionen aller Art.

SULZER-ARMATUREN


 Abschlüssungen für Dampf,
 Wasser und Säuren
 Abschlämmentile f. Dampfkessel
 Auslaufhähnen für Dampfkessel
 Dampfverteiler
 Dampfdruck-Reduzier-Ventile für
 gesättigt. u. überhitzten Dampf
 Hoch- und Niederdruck
 Drosselklappen
 Flanschen
 Flügelmaschinen zur Förderung von
 Öl, Seifenwasser etc.
 Hähnen in verschiedener Kon-
 struktion aus Guss und Bronze
 Injektoren
 Jenkinsventile
 Kondensierwassertöpfe
 Kondensierwasserapparate
 Kondensierwasserkästen

 Manometer und Vacuummeter
 samt Zubehör
 Ölstandsanzeiger
 Packungs- u. Dichtungsmaterial.
 Rohrformstücke
 Rückschlagventile
 Rückschlagklappen
 Schmierapparate
 Schmierölschneidapparate
 Schwimmerventile b. 300 mm l. W.
 Sicherheitsventile mit Gewicht-
 und Federbelastung
 Speiseventile
 Speisekästen
 Ventilstützapparate
 Wasserschieber
 Wasserstände in verschiedenen
 Ausführungen u. a. m.

Hubtransportwagen, Oellagerungs- und Abfüllgefäße, Universal-Magazingestelle, Manometer-Kontrollapparate, Rohrrichtapparate.

Gebrüder Sulzer, Aktiengesellschaft, Winterthur

A.-G. THEODOR BELL & C^{IE}

KRIENS-LUZERN

Eisenkonstruktionen

Fabrik- und Hochbauten

Brücken

Maste

Krane

Wehranlagen

AERO

automatisch arbeitender

Beton- u. Mörtel-Mischer

Patentverfahren.

Mehrfach amtlich kontrollierte Belege und bautechnisch kompetente Referenzen.

Robert Aebi & Co

Zürich

Ingenieurbureau

Klingler & Leuprecht

Diplom. Ingenieure

Wallstrasse Nr. 24 Basel Telephon Nr. 6254

Fabriken, Geschäftshäuser, Silos

in Beton und Eisenbeton. — Patent. hölzerner Fachwerksbinder.

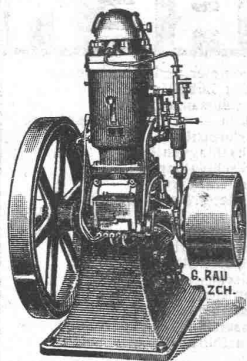
Statische Berechnungen jeder Art — Expertisen — 30jährige Erfahrung

Weber & Co., Uster

Maschinenfabrik und Giesserei

empfehlen ihre bewährten

Benzin-, Gas- und Petroleum- Motoren Rohölmotoren



Sparsamster Betrieb

Fahrbare Bandsägen
und Spaltmaschinen
Benzin-Lokomobilen



Badische Maschinenfabrik

Seboldwerk

Durlach

Gegründet 1854



Sandstrahlgebläse

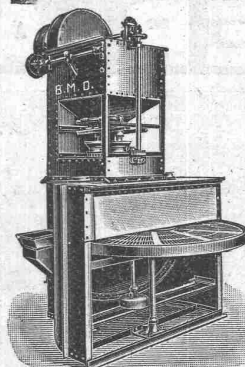
in neuester und vollkommener Bauart für alle vorkommenden Verwendungszwecke. D.R.P. — D.R.G.M.

Maschinen
für die Gusssputzerei
sowie

Dekapierapparate
für Bleche u. Walzisen.

Sämtliche Maschinen und Einrichtungen für

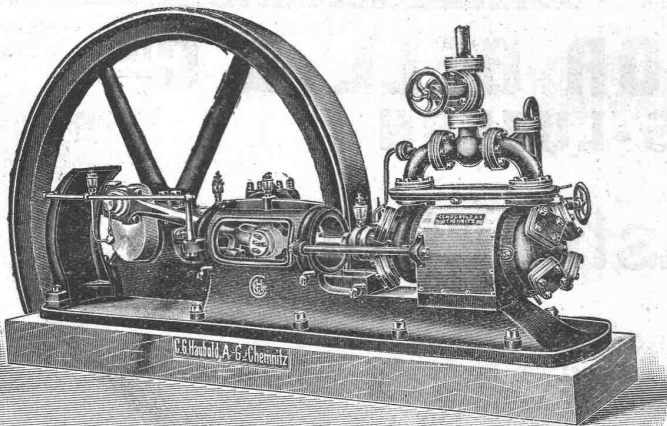
Eisen-, Stahl- und Metall-Giessereien



Vertreter für die Schweiz:

Ing. Ed. Gams, Zürich 8

Sandstrahlgebläse mit Drehtisch Seegartenstr. 2 — Telephon 5780.

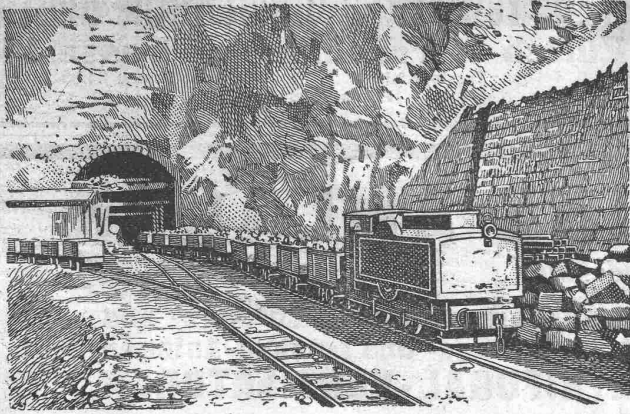


Haubold Kühl- u. Eiserverzeugungs- Anlagen

nach dem **Ammoniak-** und
Kohlensäure-Kompressions-System

C. G. Haubold A.-G., Chemnitz i. Sa.

Maschinenfabrik



Rollmaterial Und Baumaschinen A. G.

Zürich, Seidengasse 16

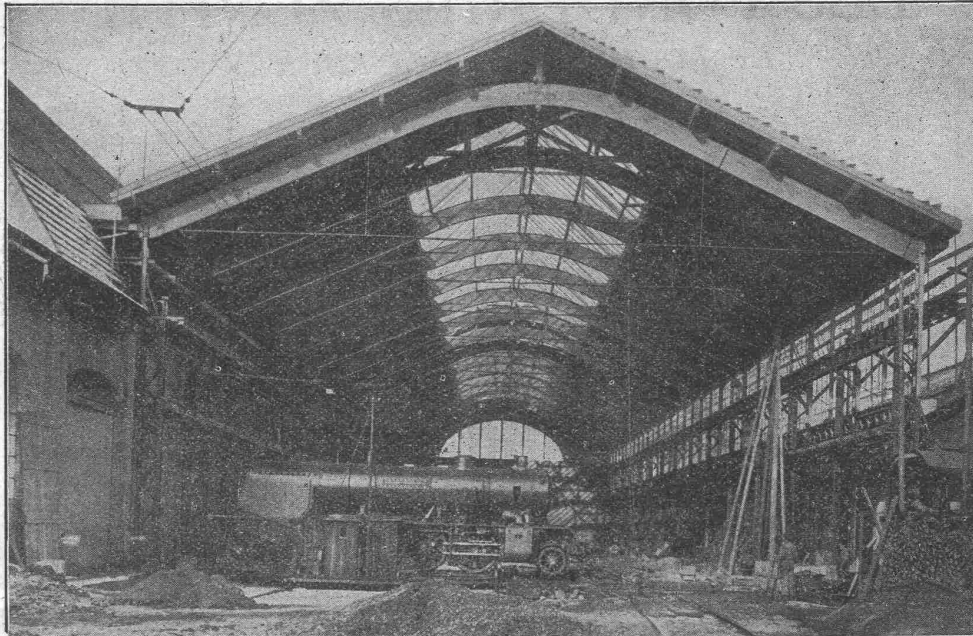
R · U · B · A · G.

Waschanlagen - Kompressoren
Rangier-Anlagen ———— Krane

☞ Grosse Lager ☜

Hetzer - Konstruktionen

Schweizer Patente. — Ueberdeckte Fläche in der Schweiz rund 180 000 m².



Montagehalle der Schweiz. Lokomotiv- und Maschinentabrik Winterthur. Spannweite der Hetzerbinder 24½ m.

Schweiz. A.-G. für Hetzer'sche Holzbauweisen, Zürich.

Eisenwerk-Aktiengesellschaft Bosshard & Cie., Näfels.

Abteilung Eisenhochbau:

Brücken, Hochbauten, Reservoirs, Maste etc. etc.

Abteilung Maschinenfabrik u. Giesserei:

Mechanische Förderanlagen, Schleusen und Wehranlagen, Krane aller Systeme, Maschinen- u. Bauguss.

Granitarbeiten

in jeder Ausführung. Eigene, leistungsfähigste Brüche.

A.-G. Tessinische Granitbrüche Biasca
Zürich 1, Fraumünsterstrasse 14

Telegr.: Tessingranit.

Telephon: Selnau 24.60

Prima Referenzen.

LUFTECHNISCHE ANLAGEN

für jede Industrie



Entstaubungs- und Spänetransport-, Luftbefeuchtungs- und
allgemeine Ventilations-, Luftheizungs- und Trocken-Anlagen
SCHRAUBEN- u. CENTRIFUGAL-VENTILATOREN

VENTILATOR A.-G., STÄFA

älteste Spezialfabrik der Schweiz

LES FONDERIES ZENITH

LE LOCLE - COL DES ROCHES

exécutent toutes pièces de

FONTE DE FER, FONTE DE BRONZE
FONTE D'ALUMINIUM

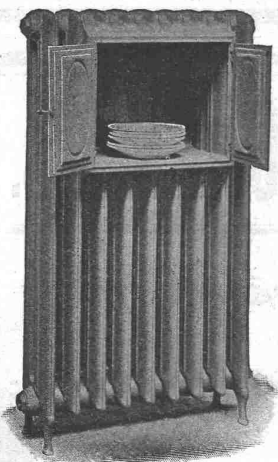
sur modèles et gabarits

CONDITIONS INTÉRESSANTES

LIVRAISONS RAPIDES



GESELLSCHAFT DER LUDW. VON ROLL'SCHEN EISENWERKE
· FILIALE: **EISENWERK CLUS** KT. SOLOTHURN ·



Cluser Radiatoren

55 verschiedene Modelle

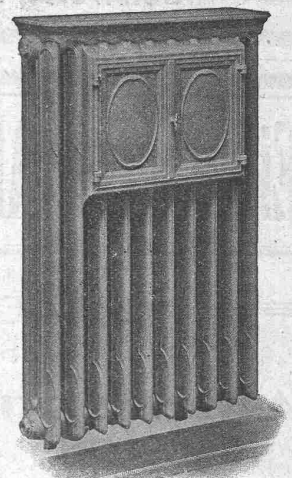
Cluser Heizkessel

für Warmwasser- und Niederdruck-Dampfheizung, sowie für
gewerbliche Anlagen. — Ueber 9000 Cluserkessel im Betriebe.

Rippenheizröhren, Wärmeplatten,
Wärmeschränke, Wärmetische, Ventile,
Formstücke und Flanschen.

Lieferung ab Vorrat.

Zu beziehen durch die Installationsfirmen.

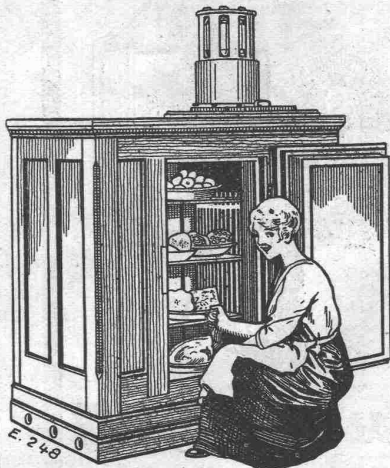


AUTOFRIGOR A.G.

Zürich

Bureau und Ausstellungsraum:
Utoquai 31(5), Zürich 8 — Telephon: Hottingen 32.17

Klein-Kühlmaschine (Autofrigor)

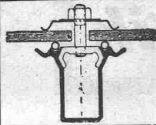


(völlig automatisch)
für alle Arten von Be-
trieben wie z. B.

Hotels
Haushaltungen
Metzgereien

Mehrfach patentiert in
vielen Staaten.

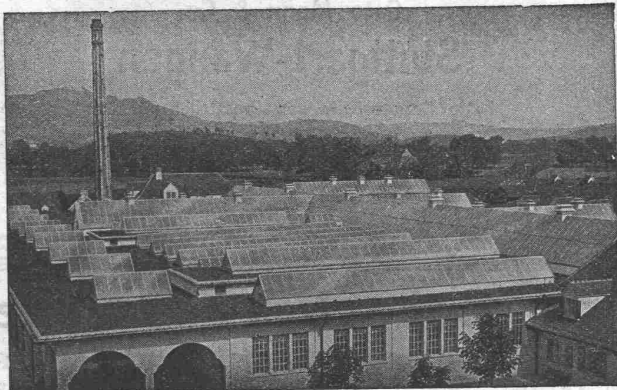
67/19



J. Louis Müller, Luzern
Kittlose Glasdächer
für einfache und Doppelverglasung.
Entlüfter. Schweizer Fabrikat.

Kittlose Glasdächer

(System Zimmermann)



Städt. Schlachthof Bern, 4000 m²

Walther & Müller, Bern

Telephon Nr. 912 — Telegramme: Walthermüller

Vertreten in:

Zürich

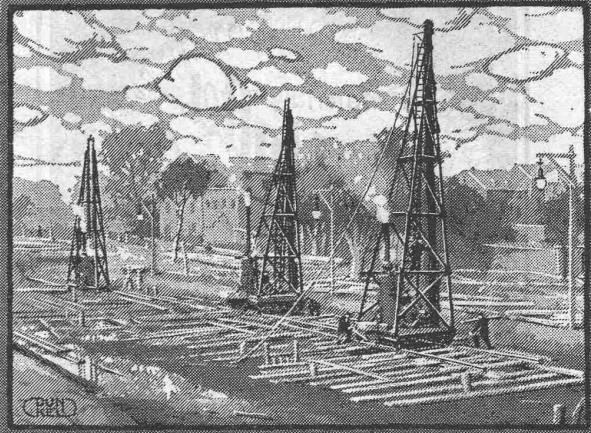
Frauenfeld

durch P. Appel, Limmatstr. 55 durch J. Tuchschnid's Erben
Telephon: Selnau 66.54 Telephon Nr. 70

Eigenes technisches Bureau — Verlangen Sie unsern Besuch.

MENCK & HAMBROCK
ALTONA-HAMBURG

RAMMEN



VERTRETER FÜR DIE SCHWEIZ:
FRITZ MARTI A.G.
BERN

MURTENSTRASSE 65
PERMISSEUR NR. 1074

laufener Steine

in allen Ausführungen
Jurassische Steinbrüche A.G.
laufen

THEODOR BERTSCHINGER

Hoch- und Tiefbau-Unternehmung
LENZBURG ZÜRICH

Telephon No. 8

Tel. Selnau 6192

Erdarbeiten
Beton- und Eisenbetonarbeiten
Steinhauerarbeiten (Muschelsandstein)
Zimmerarbeiten
Schreinerarbeiten

GROSSES INVENTAR AN:

Rollmaterial
Baumaschinen
Baumaterialien

(Flusskorrekturen, Fundationen, Industriebauten
etc.)

Landis & Gyr A.G. Zug

Elektrizitätszähler

FERRARIS - WATTMETER
ZEIT- & SPERRSCHALTER



*Bandsägen, Kreissägen, Schützfräser
f. Holz, Horn, Metall, Eisen, Stahl, usw.
Laubsägen, Brisuren & Markettreesägen
Kalt- & Warmsägen
Schnellschnitt-Kaltsägeblätter.*

Paul Schubert
Rüschlikon-Zürich



Zellweger A.G.
Uster.
Telephonfabrik

Verzinkerei Zug A.G.

Fabrik für verzinkte
lackierte und rohe Blechwaren

Blecharbeiten nach jeder Zeichnung und
nach Mustern

Lohnverzinkung

Verzinken von Draht in Rollen und Drahtgeweben.

Stanz- u. Hammerwerk

Otto Mann & Co.

Stuttgart-Wangen

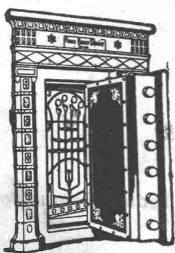
beste Bezugsquelle von Pressteilen für den

Automobil- und Maschinenbau.

— Legierte Stähle jederzeit vorrätig. —

Bauer, A.-G., Zürich 6

Gegründet 1862



Moderne Tresoranlagen
Panzer Türen
Kassenschränke
Einmurschränke

Archiv- und Bibliothek-
Anlagen

Kataloge zu Diensten

M. Schoch-Wernecke

Treibriemen-, Schlauch- und Gurten-
Weberei

Bureau Zürich: Münsterhof Nr. 14
Telephon: Seinau 31.91

Pressfilter-Tücher für Oel, Selve, chemische
Fabrikate

Transportbänder für Torf, Kohle etc.

Fallhammer-Riemen

Treibriemen, Hanfschläuche

Höchste Stellung.

Zwischen-Stellung.

Hydraulisches
Dachwehr
müheles bedienbar durch
Stauwasser, keine Pfeiler
und Dienststege, bestens
bewährt bei **starkem Eis-
gang.**
Ingenieurbureau
Huber & Lutz
Zürich

Alfr. Schmidweber's Erben
Zürich 8 — Dietikon

Innen- und Aussendekorationen
in poliertem Marmor und Granit

Goldene Medaille Schweizer. Landes-Ausstellung,
Bern 1914

**Brückenisolierungen
Kiesklebedächer
Asphaltarbeiten**
aller Art erstellen

Gysel & Cie., Asphalt-Fabrik-Käpfnach (Morgen)
Telephon 24 — Telegramme: Asphalt.

A.-G. „UNION“ in BIEL, Fabrik in METT
Erste schweizerische Fabrik für elektrisch geschweisste Ketten.

Ketten aller Art

für industrielle und landwirtschaftliche Zwecke.
Grösste Leistungsfähigkeit.
Ketten v. höchst. Tragkraft.

NB. Handelsketten nur durch Eisenhandlungen zu beziehen.

H. HEER & Co.
OLTEN

SPEZIALITÄT:
Gelochte und
gepresste Bleche

R. DIETRICH & Co A.-G., ZÜRICH
Fabrik m. Geleise-Anschluss i. Altstetten. Tel.: Seln. 1890 u. 4501

Grosses Lager in Maschinenölen jeder Art.
Elektromotoren-Oele — Turbinen-Oele — Dampfzylinder-Oele
Automobil-Oel und Motorwagenfett
Wasserlösliches Bohról — Bodenöl — Leinöl
Bodenwische — Schmierseife — Carbolineum etc. etc.

Zeiss - Nivelliere
jeder Grösse liefern wieder und teilen Preise und Bedin-
gungen auf Anfrage mit

Emil Pfenninger & Co.
Zürich
Technisches Versandtgeschäft

K. Schäffer
Lager und Verkaufsstelle von
Schäffer & Budenberg G. m. b. H., Zürich
Stampfenbachstr. 61

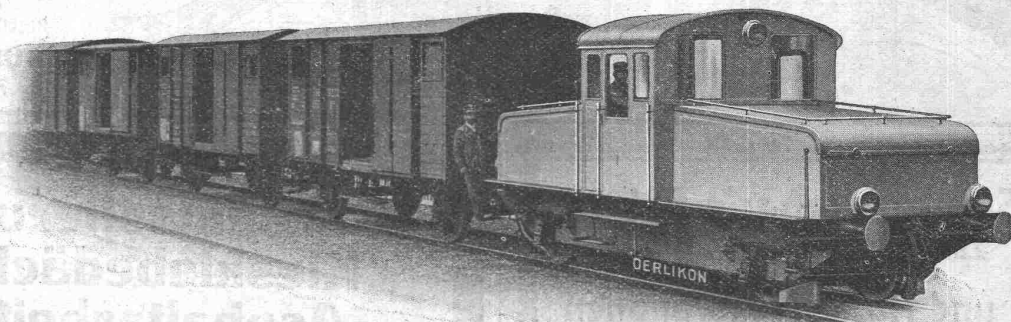
Ventile
Manometer
Hähne
Wasserstände
Injektoren
Kondenswasserableiter

Das patentierte

Stuckfabrikat
von
Ernst Haberer & Cie, Bern
Sulgenauweg 38 — Telephon Nr. 943
ersetzt vollwertig
Rabitzarbeiten.

Aufträge werden rasch ausgeführt und trocken
versetzt, wie: Gewölbe aller Art — Bögen —
Kästen — Gesimse und Kehlen — Platten etc.

MASCHINENFABRIK OERLIKON OERLIKON

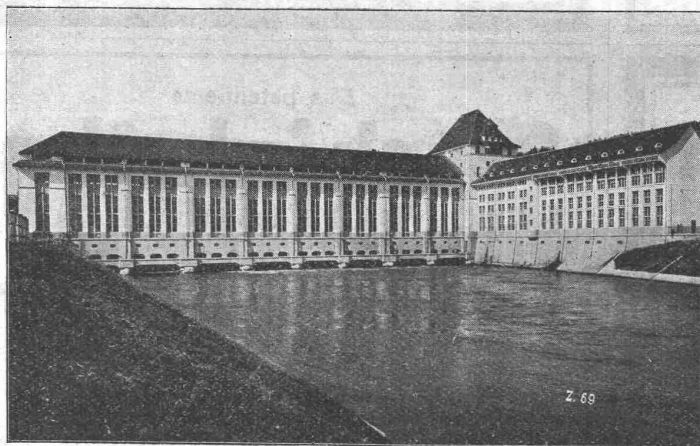


Akkumulatoren-Fahrzeuge

Plattformwagen

Rangierlokomotiven mit Akkumulatoren- oder
Oberleitungsbetrieb

Ed. Züblin & Cie Aktien- Gesellschaft Zürich und Basel



Eisenbeton- bau

Brücken
Fundationen
Hochbauten

Maschinenhaus der neuen Kraftanlage Olten-Gösgen, erbaut 1915/17