

Objektyp: **FrontMatter**

Zeitschrift: **Schweizerische Bauzeitung**

Band (Jahr): **73/74 (1919)**

Heft 23

PDF erstellt am: **26.09.2024**

### **Nutzungsbedingungen**

Die ETH-Bibliothek ist Anbieterin der digitalisierten Zeitschriften. Sie besitzt keine Urheberrechte an den Inhalten der Zeitschriften. Die Rechte liegen in der Regel bei den Herausgebern. Die auf der Plattform e-periodica veröffentlichten Dokumente stehen für nicht-kommerzielle Zwecke in Lehre und Forschung sowie für die private Nutzung frei zur Verfügung. Einzelne Dateien oder Ausdrucke aus diesem Angebot können zusammen mit diesen Nutzungsbedingungen und den korrekten Herkunftsbezeichnungen weitergegeben werden. Das Veröffentlichen von Bildern in Print- und Online-Publikationen ist nur mit vorheriger Genehmigung der Rechteinhaber erlaubt. Die systematische Speicherung von Teilen des elektronischen Angebots auf anderen Servern bedarf ebenfalls des schriftlichen Einverständnisses der Rechteinhaber.

### **Haftungsausschluss**

Alle Angaben erfolgen ohne Gewähr für Vollständigkeit oder Richtigkeit. Es wird keine Haftung übernommen für Schäden durch die Verwendung von Informationen aus diesem Online-Angebot oder durch das Fehlen von Informationen. Dies gilt auch für Inhalte Dritter, die über dieses Angebot zugänglich sind.

Ein Dienst der *ETH-Bibliothek*  
ETH Zürich, Rämistrasse 101, 8092 Zürich, Schweiz, [www.library.ethz.ch](http://www.library.ethz.ch)

<http://www.e-periodica.ch>

# Schweizerische Bauzeitung

**Abonnementspreis:**

 Schweiz 30 Fr. jährlich  
 Ausland 36 Fr. jährlich

**Für Vereinsmitglieder:**

 Schweiz 24 Fr. jährlich  
 Ausland 29 Fr. jährlich  
 sofern beim Herausgeber  
 abbonniert wird

**WOCHENSCHRIFT**
**FÜR BAU-, VERKEHRS- UND MASCHINENTECHNIK**

Gegründet von A. Waldner, Ing. Herausgeber A. Jegher, Ing., Zürich

Verlag: A. &amp; C. Jegher, Zürich — Kommissionsverlag: Rascher &amp; Cie., Zürich und Leipzig

**ORGAN**

DES SCHWEIZ. ING.- &amp; ARCHITEKTEN-VEREINS &amp; DER GESELLSCHAFT EHEM. STUDIERENDER DER EIDG. TECHN. HOCHSCHULE.

**Insertionspreis:**

 4-gespalt. Pettizelle oder  
 deren Raum . 50 Cts.  
 Haupttitelseite: 80 Cts.  
 Alleinige Inseraten-An-  
 nahme: Rudolf Mosse,  
 Annoncen-Expedition,  
 Zürich, Basel und deren  
 Filialen und Agenturen

## PERSONEN- & WAREN-AUFZÜGE

 nach  
 bewährtem  
 System

für jede Leistung und Betriebsart

Schweiz. Wagonsfabrik Schlieren A. G., Schlieren-Zürich

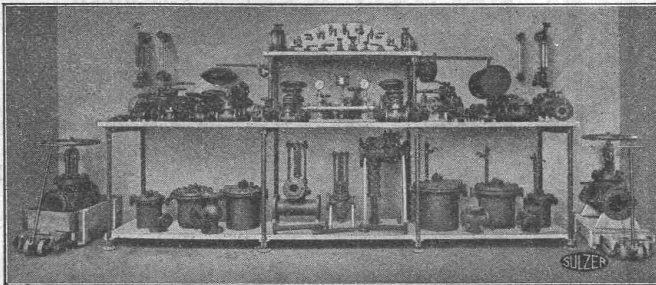
 Telefon: Seinau 11.15  
 Telegr.: Wagonsfabrik Schlieren

### Löhle & Kern A.-G. für Eisenbau, Zürich

Entwurf und Ausführung von

## Eisenkonstruktionen aller Art.

## SULZER-ARMATUREN


 Abschlüssungen für Dampf,  
 Wasser und Säuren  
 Abschlammventile f. Dampfkessel  
 Auslaufhähnen für Dampfkessel  
 Dampfverteiler  
 Dampfdruck-Reduzier-Ventile für  
 gesättigt. u. überhitzten Dampf  
 Hoch- und Niederdruck  
 Drosselklappen  
 Flanschen  
 Flügelmaschinen zur Förderung von  
 Öl, Seifenwasser etc.  
 Hähnen in verschiedener Kon-  
 struktion aus Guss und Bronze  
 Injektoren  
 Jenkinsventile  
 Kondensierwassertöpfe  
 Kondensierwasserapparate  
 Kondensierwasserkästen

 Manometer und Vacuummeter  
 samt Zubehör  
 Ölstandsanzeiger  
 Packungs- u. Dichtungsmaterial.  
 Rohrformstücke  
 Rückschlagventile  
 Rückschlagklappen  
 Schmierapparate  
 Schmierölsäugerapparate  
 Schwimmerventile b. 300 mm l. W.  
 Sicherheitsventile mit Gewicht-  
 und Federbelastung  
 Speiseventile  
 Speisekästen  
 Ventilstützapparate  
 Wasserschieber  
 Wasserstände in verschiedenen  
 Ausführungen u. a. m.

Hubtransportwagen, Oellagerungs- und Abfüllgefäße, Universal-Magazingestelle, Manometer-Kontrollapparate, Rohrrichtapparate.

**Gebrüder Sulzer, Aktiengesellschaft, Winterthur**

## A.-G. THEODOR BELL & C<sup>IE</sup>

### KRIENS-LUZERN

## Eisenkonstruktionen

Fabrik- und Hochbauten

Brücken

Maste

Krane

Wehranlagen