

Zeitschrift: Schweizerische Bauzeitung
Herausgeber: Verlags-AG der akademischen technischen Vereine
Band: 73/74 (1919)
Heft: 22

Werbung

Nutzungsbedingungen

Die ETH-Bibliothek ist die Anbieterin der digitalisierten Zeitschriften auf E-Periodica. Sie besitzt keine Urheberrechte an den Zeitschriften und ist nicht verantwortlich für deren Inhalte. Die Rechte liegen in der Regel bei den Herausgebern beziehungsweise den externen Rechteinhabern. Das Veröffentlichen von Bildern in Print- und Online-Publikationen sowie auf Social Media-Kanälen oder Webseiten ist nur mit vorheriger Genehmigung der Rechteinhaber erlaubt. [Mehr erfahren](#)

Conditions d'utilisation

L'ETH Library est le fournisseur des revues numérisées. Elle ne détient aucun droit d'auteur sur les revues et n'est pas responsable de leur contenu. En règle générale, les droits sont détenus par les éditeurs ou les détenteurs de droits externes. La reproduction d'images dans des publications imprimées ou en ligne ainsi que sur des canaux de médias sociaux ou des sites web n'est autorisée qu'avec l'accord préalable des détenteurs des droits. [En savoir plus](#)

Terms of use

The ETH Library is the provider of the digitised journals. It does not own any copyrights to the journals and is not responsible for their content. The rights usually lie with the publishers or the external rights holders. Publishing images in print and online publications, as well as on social media channels or websites, is only permitted with the prior consent of the rights holders. [Find out more](#)

Download PDF: 10.12.2025

ETH-Bibliothek Zürich, E-Periodica, <https://www.e-periodica.ch>

Schweizerische Bauzeitung

Abonnementspreis:
Schweiz 30 Fr. jährlich
Ausland 36 Fr. jährlich

Für Vereinsmitglieder:
Schweiz 24 Fr. jährlich
Ausland 29 Fr. jährlich
sofern beim Herausgeber
abonniert wird

WOCHENSCHRIFT

FÜR BAU-, VERKEHRS- UND MASCHINENTECHNIK

GEGRÜNDET VON A. WALDNER, ING. HERAUSGEBER A. JEGHER, ING., ZÜRICH

Verlag: A. & C. Jegher, Zürich — Kommissionsverlag: Rascher & Cie., Zürich und Leipzig

ORGAN

Insertionspreis:

4-gespalt. Pettizelle oder deren Raum . 50 Cts.
Haupttitelseite: 80 Cts.
Alleinige Inseraten-Annahme: Rudolf Mosse, Annoncen-Expedition, Zürich, Basel und deren Filialen und Agenturen

DES SCHWEIZ. ING.- & ARCHITEKTEN-VEREINS & DER GESELLSCHAFT EHEM. STUDIERENDER DER EIDG. TECHN. HOCHSCHULE.

PERSONEN- & WAREN-AUFZÜGE nach bewährtem System

für jede Leistung und Betriebsart

Schweiz. Wagonsfabrik Schlieren A. G., Schlieren-Zürich

Telephon: Selnau 11.15
Telegr.: Wagonsfabrik Schlieren



NIEDERDRUCK- MITTELDRUCK- u. HOCHDRUCK-VENTILATOREN für jeden Zweck und jede Leistung
GEBRÜDER SULZER, Aktiengesellschaft, WINTERTHUR

Baukontor Bern A. G.

Bureau: Hirschengraben 7
Hauptlager: Effingerstrasse
Telephone: 3271 und 1723



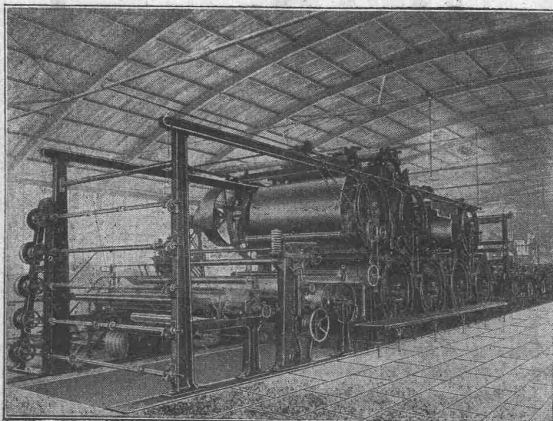
Verkauf sämtlicher Baumaterialien

Spezialgeschäft für Baukeramik
Boden- und Wandplatten

Einkaufs- u. Auskunftsstelle
für Baumaterialien, Holz, Eisen en gros

BAUKONTOR BERN

Erstklassige Vertretungen
Verkehr nur mit dem Baugewerbe



Papiermaschine

A.-G. der Maschinenfabrik
von

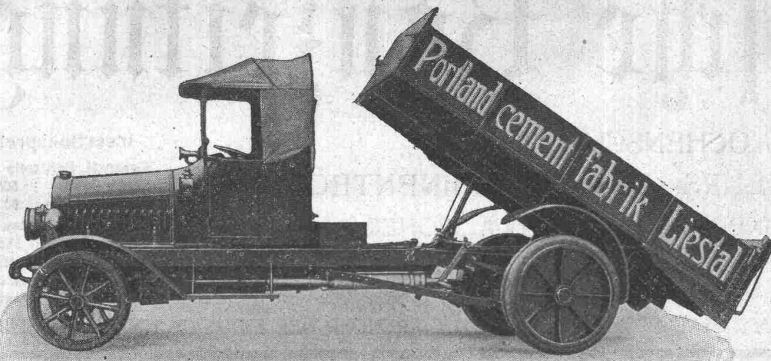
Theodor Bell & Cie.

Kriens-Luzern

Schweiz

Sämtliche Maschinen für die
Holzstoff-, Papier- u. Karton-
Fabrikation

Spezialprospekte zu Diensten



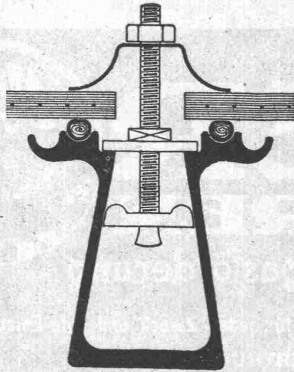
Lastwagen Omnibusse Traktoren

Motorwagenfabrik Berna A.-G.
Olten (Schweiz)

Kittlose Glasdächer

(System Zimmermann)

Best bewährte Oberlichtbedachung für Fabriken, Bahnhöfe etc.



Sprosse „Fortuna“

Walther & Müller, Bern

Telephon Nr. 912 — Telegramme: Walthermüller

Vertreten in:

Zürich

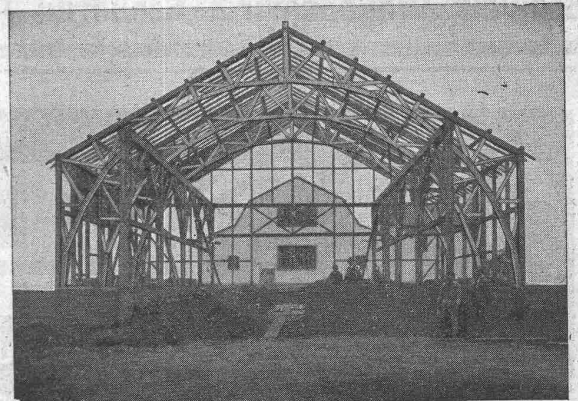
durch P. Appel, Limmatstr. 55
Telephon: Selnau 66.54

Frauenfeld

durch J. Tuchschnid's Erben
Telephon Nr. 70

Eigenes technisches Bureau — Verlangen Sie unsern Besuch.

Moderner Holzbau, Syst. „Holzfachwerk“



Zweigelenkbinde mit Krahnbahn in „Holzfachwerk“
Waagenfabrik J. Studer in Olten

Leicht, billig, rasche Montage.

Jede gewünschte Form statisch einwandfrei ausführbar.
Mehrere 1000 m² überbaut.

Patentinhaber:

Kienast & Hammerer, Zürich

Ingenieur-Architekturbureau
Seefeldstrasse 47 — Telephon: Hottingen 48.08

Man verlange kostenlose Offerte.



GESELLSCHAFT DER LUDW. VON ROLL'SCHEN EISENWERKE

FILIALE: EISENWERK CLUS KT. SOLOTHURN



Cluser Heizkessel

für Warmwasser- und Niederdruck-Dampf-
heizung, sowie für gewerbliche Anlagen.

Bewährtes System.

Einfache Bauart und Aufstellung.

Bequeme Reinigung während dem Betriebe.

Ueber 9000 Cluserkessel im Betriebe.

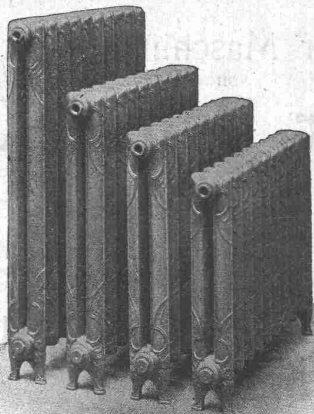
Radiatoren

55 verschiedene Modelle.

Rippenhelzröhren, Wärmeplatten, Wärmeschränke,
Wärmetische, Ventile, Formstücke und Flanschen.

Lieferung ab Vorrat.

Zu beziehen durch die Installationsfirmen.

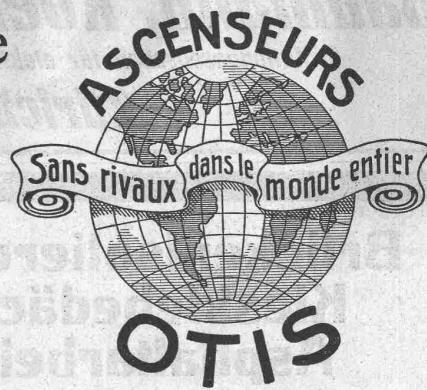




Otis Aufzugswerke
Schweizer Fabrikat, Gebr. Laue
Wädenswil

◆◆
Elektrische
Hydraulische
Transmissions-
Hand-Aufzüge

Ueber 60000 Anlagen
Telephon 89 Gegründet 1878



Giesserei Bern in Bern

Konstruktionswerkstätten

Werk der Gesellschaft der L. von Roll'schen Eisenwerke liefert als Spezialität:

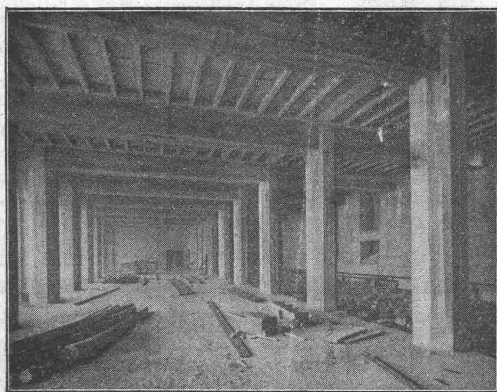


Hebezeuge

Eisenbahnmaterial
Schützenanlagen und
Wehreinrichtungen
Zahnradbahnmaterial
Standseilbahnen
Maschinen f. Torfgewinnung
Allgem. Maschinenbau



Telegramme: Giesserei Bern
Telephon 1066



Terner & Chopard

Ingenieur-Bureau

Telephon:
Hottingen 19.15

Zürich 1

Telegramme:
Terucho

Caspar Escher-Haus

Armierter Beton

im Hoch- und Tiefbau.

Spezialitäten:

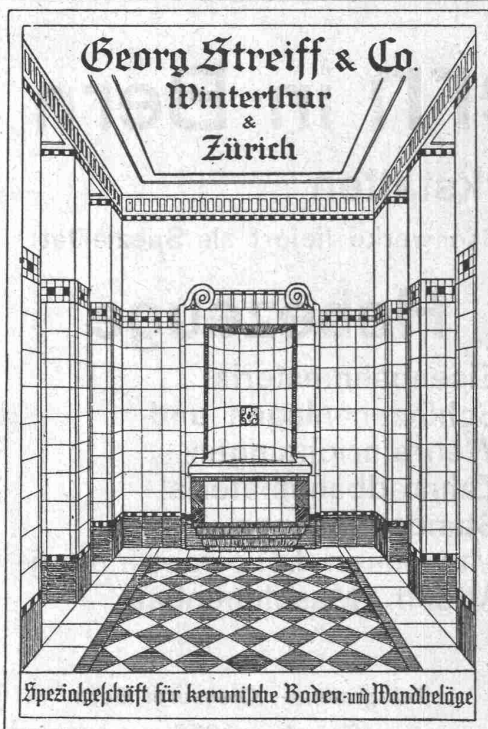
Industriebauten u. Hetzer-Konstruktionen

Baumann, Koelliker & Co. *Beleuchtungskörper
und Bronzearbeiten*
Aktiengesellschaft für elektrotechnische Industrie
Zürich 2

**Brückenisolierungen
Kiesklebedächer
Asphaltarbeiten**

aller Art erstellen
Gysel & Cie., Asphalt-Fabrik-Käpfnach (Horgen)
Telephon 24 — Telegramme: Asphalt.

FABRIK ELEKTRISCHER APPARATE
SPRECHER & SCHUH A.-G.
AARAU (SCHWEIZ)
BAUT
SCHALTANLAGEN
JEDEN UMFANGES



KITTLOSE GLASDÄCHER
FÜR
EINFACHE & DOPPELVERGLASUNG

GEWALZTE System EISENSPROSSE 'WEMA'

Martin Keller & Cie
Wallisellen-
Zürich
TELEPHON 64

Granit-Arbeiten

in
Urner-, Tessiner- und Verzasca-Granit
liefert in sauberster Ausführung und fehlerlosem Material
T. Niederberger, Granitgeschäft
Bureau: Luzern — Telephon 657

Stanz- und Hammerwerk
Otto Mann & Co., Stuttgart-Wangen.
liefert gepresste Stahlschlüssel, holländer Fasson, 300 mm lang, mit T-förmiger Backenführung. Grössere Posten sofort greifbar.



**Architekten
Baumeister**

D. K. G. Ankerschienen und D. K. G. Transmissionsträger patentiert.
sind einzige Mittel zur rationellen Befestigung von **Transmissionen, Rohrleitungen etc. i. modernen Industriebauten.**
Prospekt und Muster kostenlos.
Alleinvertrieb durch
J. Louis Müller, Luzern
F. A. Franken, Kannenfeldstr. 46, Basel.

ORTOGONBALKEN

Billigste, einfachste, leichteste Eisenbetondecke

für alle Nutzlasten u. Spannweiten, grösste Sicherheit, keine Schalung. Offerten kostenlos durch:
Grosses Lager.
Brenneisen & Cie., Weesen

AERO

komplette autom. Betonier-Anlagen

Gewähr für grösste Arbeitslohn-Ersparnis.
Vollständige Ausnutzung aller Materialien
und Bindemittel. Grosse Rentabilität.

Robert Aebi & Co

ZÜRICH

LES FONDERIES ZENITH

LE LOCLE - COL DES ROCHES

exécutent toutes pièces de

**FONTE DE FER, FONTE DE BRONZE
FONTE D'ALUMINIUM**

sur modèles et gabarits

CONDITIONS INTÉRESSANTES

LIVRAISONS RAPIDES

Centralheizungen J. Rukstuhl, Basel

**SCHMIEDEISERNE FABRIKFENSTER
SAMT EINGLASUNG**

GLASDACHWERKE



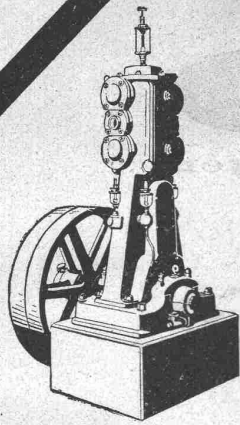
Simon Kulli

ALTESTES SPEZIALGESCHAFT
GEGRÜNDET 1854
EIGENES INGENIEURBUREAU

Olten

SCHWEIZER
FIRMA

*



Kompressoren Vakuumpumpen

für alle vorkommenden Verwendungszwecke

Während Jahrzehnten bewährte Konstruktionen
Minimaler Kraftverbrauch — Ruhiger Gang
Sehr solide, sorgfältig gearbeitete Maschinen
Gesicherter, fast reparaturloser Betrieb

Maschinenfabrik Burckhardt, Aktiengesellschaft, Basel

Moderne INDUSTRIEBAUTEN

mit der Zeit angepassten Ausführungen
projektiert rasch und wirtschaftlich

H. KNOBEL, ZÜRICH 6
Weinbergstrasse 53a. Telefon: Hottingen 20.48
Ingenieur- und Architekturbureau

SPEZIALKONSTRUKTIONEN:

1. Anlagen für Textilindustrie,
2. Gebäude für Elektrochemie,
3. Werkstätten für Maschinenbau,
4. Giessereien und Montierungshallen.

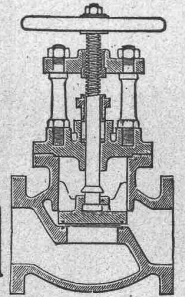
Keine Unternehmung

K. Schäffer
Lager und Verkaufsstelle von
Schäffer & Budenberg G.m.b.H., Zürich

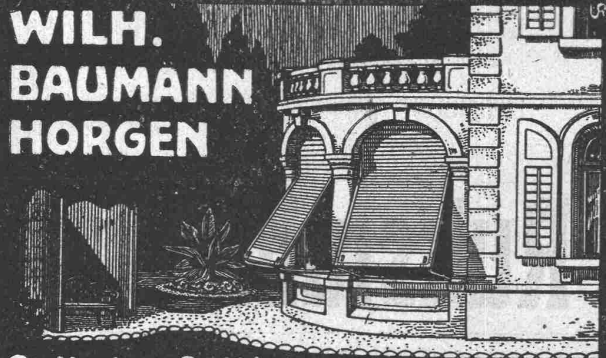
Stampfenbachstr. 61



Maschinen-
und Dampfkessel-
Armaturen



**WILH.
BAUMANN
HORGEN**



Rolläden. Rolljalousien.
Jalousieläden. Rollschutzwände

Gegründet
1860

Verzinkerei Zug A. G.

Fabrik für verzinkte
lackierte und rohe Blechwaren

Blecharbeiten nach jeder Zeichnung und
nach Mustern

Lohnverzinkung

Verzinken von Draht in Rollen und Drahtgeweben.



Ausführung von

Neubauten aller Art
Umbauten, Renovation
Eisenbeton

Bureau Kernstrasse 2 und 4

Telephon: Selnau 30.60

J. Zeugin & Sohn, Pratteln bei Basel

Moderne Ofenbauten für alle Industrien
Hochkaminbauten, Dampfkesselinmauerungen

KAISER & CO. MASCHINEN-FABRIK A G
CASSEL 24

Drahtseilbahnen.
 Hängebahnen, Elektrohängebahnen, Ketten- u. Seileisenbahnen, Bremsberge u. Bremsgesenke, Streckenförderungen.



Vertreter: Fritz Marti A.-G., Bern.

Das Ideal aller Gerüste (ohne Stangen) ist das

BLITZ-GERÜST

System E. Schärer



Ungehindert freier Verkehr bei Gebäude-Renovationen,

Neu- und Umbauten

Mietweise Erstellung für Maurer-, Steinhauer-, Spengler- und Malerarbeiten etc. durch die Baugeschäfte:

Zürich:
 Fietz & Leuthold, Zürich 8
 Fr. Erlmann, Zürich 2, Bleicherw. 36
 Winterthur: M. Häring
 Andelfingen: E. Landolt-Frey
 Bern: G. Rieser
 Luzern: E. Berger
 Bubikon: A. Oetiker, Baumstr.

Glarus: Rud. Stüssy-Aebly, Baumeister
 Genf: Ed. Cuénod S. A.
 Neuhausen: Jos. Albrecht
 Herisau: Joh. Müller
 St. Gallen: Sigrist, Merz & C^o
 Olten: Otto Ehrensperger
 Rheinfelden: F. Schär
 Solothurn: F. Ballf, Baumstr.

Vermietung von Trägern an Baumeister und Private durch die

Schweiz. Gerüstgesellschaft A.-G.

Zürich 7

Steinwiesstr. 86, Tel. 21.34, Telegr.-Adr. „Blitzgerüst“

Wehrli A.-G. empfiehlt sich für
 Photogr. Aufnahmen von Gebäuden, Maschinen etc.
 Vergrößerung und Verkleinerung von Plänen, Landkarten etc. auf jedes gewünschte Format.
 Preisliste steht zu Diensten.

Photographische Kunst- und Verlagsanstalt
 Kilchberg-Zürich

Elektro-mech. Werkstätten
 vormals **S. Spälti Wanger & Spälti Zürich 5**
 Hardturmstrasse 121

Bahnstation: Hauptbahnhof — Tramhaltestelle: Hardstrasse
 Postcheck- und Giro-Konto Nr. VIII/1880

Lieferung, Reparatur, Umwicklung, Instandstellung
Kauf, Verkauf

von neuen und gebrauchten elektrischen Maschinen, Motoren, Transformatoren und zugehöriger Apparate jeder Provenienz.
 Telefon: Geschäft 4499, Wohnung 3773
 Telegramm-Adresse: Wangerspälti Zürich



GARTENFIGUREN AUS KUNSTSTEIN
 für den altfranzösischen Winkel in Ihrem Garten verschiedene Modelle zu mässigen Preisen sind ausgestellt bei

SUTER-STREHLER SOHNE & CO ZÜRICH
 LÖWENPLATZ

Neue rationelle Gebäudeentlüftung



Dachfirstkappen-Entlüfter „Sesam“

⊕ Patent 77894

Öffnen und Schliessen des ganzen Dachfirstes mit kleinster Zugkraft von einer Stelle aus.
 Grösste Regulierfähigkeit je nach Bedürfnis der Entlüftung.
 In beliebiger Länge ausführbar und auf jedem Gebäude anzubringen. Absolut regendicht.

Ausführung und Vertriebsrecht:
C. Gaisser, Zürich 6.

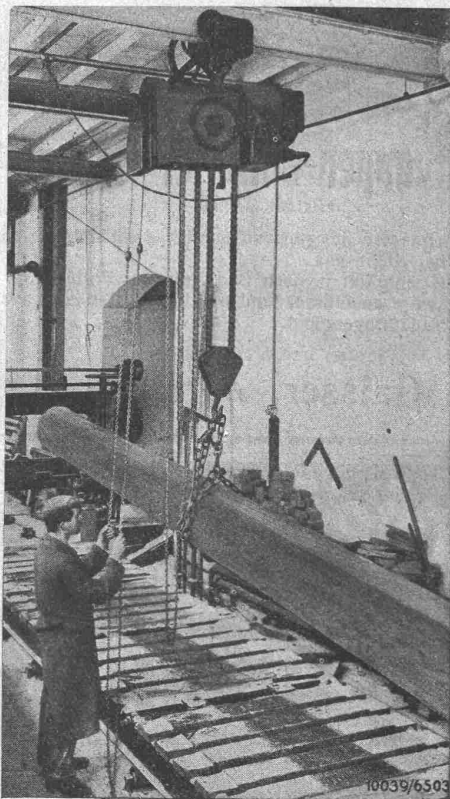
Cliche's Armbruster & Söhne Zürich
 für Buchdruck Ob. Säune Tel. 63 65

Zeiss - Nivelliere

jeder Grösse liefern wieder und teilen Preise und Bedingungen auf Anfrage mit

Emil Pfenninger & Co. Zürich

Technisches Versandgeschäft



Elektroflaschenzug von 4000 kg Tragfähigkeit, mit Unterflanschlaufkatze.

A.-G. BROWN, BOVERI & C^{IE} BADEN (Schweiz)
 Technische Bureaux: Baden — Basel — Bern — Lausanne

Elektroflaschenzüge

mit Antrieb durch Dérimotor.

In Ein- und Mehrphasen-Netzen verwendbar.

Steuerung durch Bürstenverschiebung.

Stossfreies Anheben und Absetzen der Last.

Verlangen Sie Broschüre 593.