

Zeitschrift: Schweizerische Bauzeitung
Herausgeber: Verlags-AG der akademischen technischen Vereine
Band: 73/74 (1919)
Heft: 21

Werbung

Nutzungsbedingungen

Die ETH-Bibliothek ist die Anbieterin der digitalisierten Zeitschriften auf E-Periodica. Sie besitzt keine Urheberrechte an den Zeitschriften und ist nicht verantwortlich für deren Inhalte. Die Rechte liegen in der Regel bei den Herausgebern beziehungsweise den externen Rechteinhabern. Das Veröffentlichen von Bildern in Print- und Online-Publikationen sowie auf Social Media-Kanälen oder Webseiten ist nur mit vorheriger Genehmigung der Rechteinhaber erlaubt. [Mehr erfahren](#)

Conditions d'utilisation

L'ETH Library est le fournisseur des revues numérisées. Elle ne détient aucun droit d'auteur sur les revues et n'est pas responsable de leur contenu. En règle générale, les droits sont détenus par les éditeurs ou les détenteurs de droits externes. La reproduction d'images dans des publications imprimées ou en ligne ainsi que sur des canaux de médias sociaux ou des sites web n'est autorisée qu'avec l'accord préalable des détenteurs des droits. [En savoir plus](#)

Terms of use

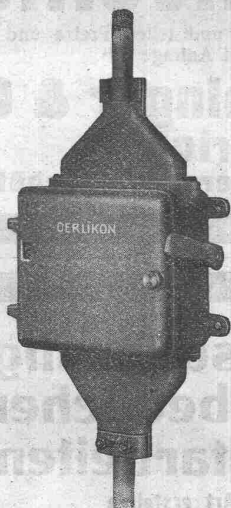
The ETH Library is the provider of the digitised journals. It does not own any copyrights to the journals and is not responsible for their content. The rights usually lie with the publishers or the external rights holders. Publishing images in print and online publications, as well as on social media channels or websites, is only permitted with the prior consent of the rights holders. [Find out more](#)

Download PDF: 16.01.2026

ETH-Bibliothek Zürich, E-Periodica, <https://www.e-periodica.ch>

MASCHINENFABRIK OERLIKON

OERLIKON

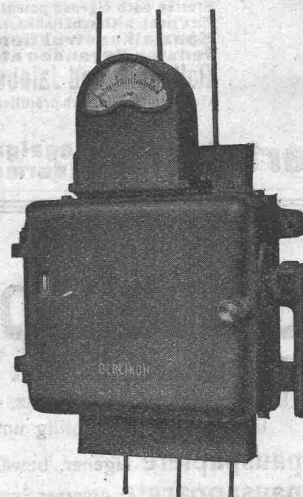


mit Kabelendverschlüssen

Motorschaltkasten



mit Nullspannungsauslösung



mit Drahteinführung u. Ampèremeter



GESELLSCHAFT DER LUDW. VON ROLL'SCHEN EISENWERKE
: FILIALE: EISENWERK CLUS KT. SOLOTHURN :



Ausführungsrecht für die Schweiz der

Patent-LENIX-Getriebe

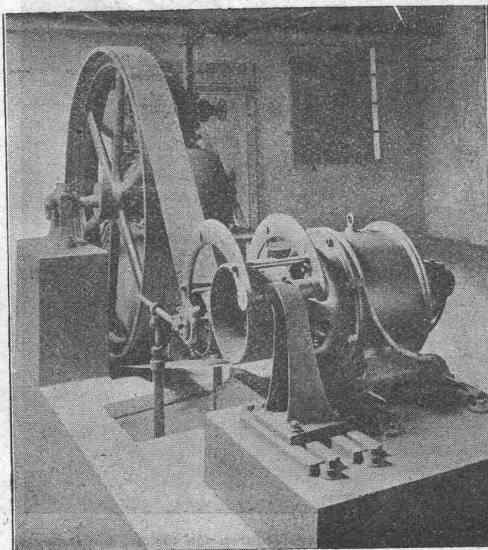
Direkter
Antrieb bei grössten
Uebersetzungen - Ver-
hältnissen und klein-
sten Achsendistanzen.

Sparen
Vorgelege, Kraft,
Riemen und Platz.

Lenixrollen auf
Kugellagern.

Nebstehend:
Antrieb eines Luftkompres-
sors durch einen Elektro-
motor.

Kraftübertragung 50 PS.



Ueber
4500 Lenix-Apparate
geliefert für Ueber-
tragungen bis 1000 PS
und Uebersetzungs-
Verhältnisse bis 1:25.

**Komplete Transmissions-
Anlagen.**

f. alle Industriezweige,
in mod. Ausführung
m. Ringschmierlagern
oder Kugellagern.

Benn-Kupplungen.

Submissions-Anzeiger.

Termin	Auskunftstelle	Ort	Gegenstand
27. Mai	Gemeindeammann Hefs	Märstetten (Thurg.)	Verschiedene Bauarbeiten zur Güterzusammenlegung Märstetten-Boltshausen.
31. "	Oberingenieur der S. B. B.	Zürich	Erneuerung eines Teils der Fassaden des Bahnhofgebäudes Schaffhausen.
31. "	Tiefbaubureau E. Meier	Wetzikon (Zürich)	Bauarbeiten für die Wasserkraftanlage der Parfümeriefabrik in Hinwil.
7. Juni	Elektrifizierung der S. B. B.	Luzern	Unterbau- u. Hochbauarbeiten für die Haltestelle Pollegio zwischen Bodio u. Biasca.
8. "	Oberingenieur der S. B. B.	Bern	Alle Arbeiten z. Bau von sechs Wohnhäusern für die Zentrale Barbérine in Châtelard.
10. "	Techn. Bureau H. Bangerter	Fraubrunnen (Bern)	Bauarbeiten zur Korrektur des Urtenenbaches von Münchringen bis zur Holzmühle.
14. "	Elektrifizierung der S. B. B.	Bern	Wegbau und Unterbauarbeiten für Druckleitung u. Seilbahn der Zentrale Barbérine

Marquisen- u. Storrerfabrik

Storren nach eigenen patent. bewährten Systemen für Privat- u. Geschäftshäuser, Schulen, Spitäler etc. **Spezialkonstruktionen für Bogenfenster, Veranden etc.** Prima Referenzen. Rolladen- und Jalousie-Reparaturen. Gegr. 1865. Vielfach prämiert. Teleph.: Hott. 2284.

Mertzluft, Spiegelgasse 29 Zürich 1

Zeiss - Nivelliere

jeder Grösse liefern wieder und teilen Preise und Bedingungen auf Anfrage mit

Emil Pfenninger & Co.
Zürich
Technisches Versandgeschäft

Spezialfabrik für

Lichtpauspapiere

H. Messerli, Zürich und Bern

Älteste Lichtpausanstalt der Schweiz. — Gegr. in Zürich 1876
Liefert prompt und billig unter Garantie:

Lichtpauspapiere eigener, bewährter Fabrikation,
Lichtpausapparate diverser Systeme, pneumat. u. elektr.
Lichtkopien auf blauem, weissem und braunem Grund,
Plandruck (Trockendruckverfahren) schwarz und farbig.

Brückenisolierungen Kiesklebedächer Asphaltarbeiten

aller Art erstellen

Gysel & Cie., Asphalt-Fabrik-Käpfnach (Horgen)

Telephon 24 — Telegramme: Asphalt.

Armierte Betonröhren

System Siegwart für Niederdruckleitungen



Wasserleitung der neuen Pulverfabrik in Wimmis, aus armierten Siegwart-Röhren von 400 mm Durchmesser.

bis 3 Atm. Betriebsdruck in
Baulängen von 5 m u. 250 bis
800 mm innern Durchmesser

**Bester u. billigster
Ersatz f. gusseiserne
Röhren.**

Bisher insgesamt über 400
Kilometer in der Schweiz und
ins Ausland geliefert.

Informationen und Preisange-
bote durch die Patentinhaberin
und einzige Lieferantin in der
Schweiz

**Siegwartbalken-
Gesellschaft A.-G.**
Luzern

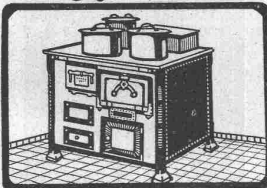
PRO PRA

ist die Schutzmarke für
KLISCHEES
aus meinem Atelier
für künstler. Reklame
MAX DALANG
ZÜRICH
Rämistr. 5 Tel. Hott. 5637
Verlangen Sie Muster
Ihrer Branche

Lichtpausanstalt
Albrecht
Zürich 1
Hirschengr. 80, Tel.: Hott. 5.67

Heliographie
Plandruck

OFENFABRIK
SURSEE
Grösste Ofenfabrik der Schweiz



KÖCHHERDE
für
Private
Restaurants/Hotels
Preislisten Gratis



Eternit
Ausgezeichnete Bedachung
Langjährige Garantie,
auch gegen Hagelschlag.
Absolut sturmsicher.
Schöne, billige äussere Wand-
verkleidung.
Unverwüstliche Täfer und Decken.
Eternit Niederurnen.

Schweizerische Lebensversicherungs- und Rentenanstalt in Zürich

Älteste Lebensversicherungsgesellschaft der
Schweiz — Hauptgeschäft gegründet 1857

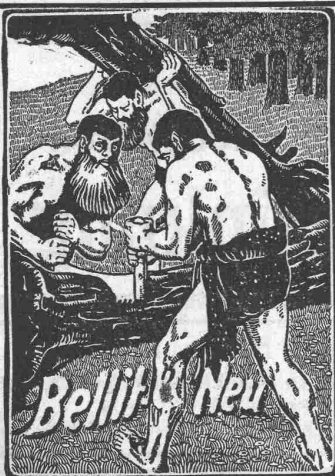
Gegenseitigkeitsanstalt ohne Nachschußpflicht

Grösster Schweizerischer Versicherungsbestand

Alle Ueberschüsse den Versicherten ::

Der Vertrag der Anstalt mit dem Schweiz. Ingenieur- und Architektenverein vom 20./24.
Dezember 1910 räumt den Mitgliedern des Vereins beträchtliche Vorteile ein auf Versiche-
rungen, die sie mit der Anstalt abschließen.

Auskunft durch die **Direktion in Zürich**, Alpenquai 40, und die Generalagenturen.



Renfer & Cie A.-G.
Biel-Bözingen

liefern

Bahnschwellen
u. Stangen mit Bellit-
Neu imprägniert.
Parquets.

Gusseiserne Muffen- und Flanschenröhren sowie Formstücke

Schweizer
Normalien
Lager
in Winterthur



für
normalen
und höhern
Betriebsdruck

Kägi & Co., Winterthur

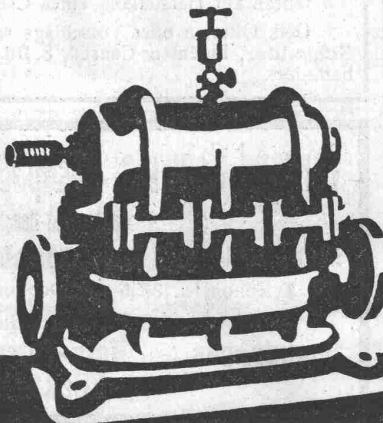
Telephon Nr. 496

Maschinenfabrik a. d. Sihl A.-G., Zürich

vorm. A. Schmid

Wassermesser
System Schmid
zur Kontrolle des Brenn-
stoffverbrauches, un-
entbehrlich für Dampf-
kesselbesitzer.
Grösste Genauigkeit.
Ueber 10 000 Apparate
im Betrieb.

**Kondens-
Wassermesser**
+ Pat. 78685.



Pumpen
Wassermotoren
Turbinen
Vakuumpumpen
Kompressoren
Hydraulische Pressen
Exzenterpressen
Steinpressen
Schneckengetriebe
Luftgasapparate
Buchheftmaschinen

KASSEN
zum
Einmauern
Stahlkammern
Union-Kassenfabrik
B. Schneider, Zürich
Gessnerallee 36
Gold. Medaille
Land.-Ausstg. Bern 1914

Zur sachgemässen Ausführung von
Flechtzäunen

an rutschigen Böschungen, sowie
allen andern im Erd- und Wasser-
bau vorkommenden

Faschinen-Arbeiten

empfiehlt sich

Herm. Hofmann, Sisikon
(Kt. Uri).

Referenzen zu Diensten.

Patentverwertung

Die Inhaber des schweizerischen Patentes Nr. 72359 vom 9. März 1915, auf: „**Verfahren zur Darstellung von Oelgas und Anlage zur Ausübung dieses Verfahrens**“, wünschen das Patent zu verkaufen, in Lizenz zu geben oder anderweitige Vereinbarungen für die Fabrikation in der Schweiz einzugehen.

Anfragen befördert **H. Kirchhofer**, vorm. Bourry-Séquin & Co., Ingenieur- u. Patentanwaltsbureau in Zürich 1, Löwenstrasse 51.

Patentverwertung

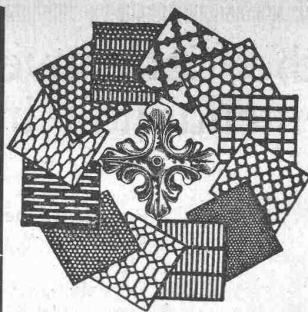
Die Inhaber der schweizerischen Patente Nr. 64543 vom 28. Februar 1913 und Nr. 67944 vom 27. März 1914, auf: „**Getriebe-rad**“, wünschen die Patente zu verkaufen, in Lizenz zu geben oder anderweitige Vereinbarungen für die Fabrikation in der Schweiz einzugehen.

Anfragen befördert **H. Kirchhofer**, vorm. Bourry-Séquin & Co., Ingenieur- u. Patentanwaltsbureau in Zürich 1, Löwenstrasse 51.

Patentverwertung

Die Inhaber der schweizerischen Patente Nr. 58112 vom 19. Juni 1911, auf: „**Vorrichtung zum Einschalten von verschiedenen Geschwindigkeiten an Motorfahrzeugen**“ u. Nr. 61054 vom 8. Mai 1912, auf: „**Stoss-aufnehmende Kupplung für Maschinenelemente**“ wünschen die Patente zu verkaufen, in Lizenz zu geben oder anderweitige Vereinbarungen für die Fabrikation in der Schweiz einzugehen.

Anfragen befördert **H. Kirchhofer**, vorm. Bourry-Séquin & Co., Ingenieur- u. Patentanwaltsbureau in Zürich 1, Löwenstrasse 51.



H. HEER & Co.
OLTEN

SPEZIALITÄT:

Gelochte und
gepresste Bleche

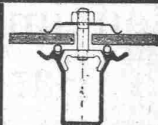
Bruno Wehrli, phototechnische Anstalt

Kilchberg bei Zürich

Vergrösserung und Verkleinerung von Plänen, Landkarten
Zeichnungen etc. auf jeden Masstab.

Blechwaren-Fabrik und Verzinkerei
Aktien-Gesellschaft Wolfhausen .
Zweilgbureau Zürich (Rudolf Mosse Haus)

Fabrik
für verzinkte Blechwaren
Lohnverzinkung



J. Louis Müller, Luzern
Kittlose Glasdächer
für einfache und Doppelverglasung.
Entlüfter. Schweizer Fabrikat.

Offerten zur Verwertung von Erfindungspatenten
EIMER-SCHNEIDER INGENIEUR GENÈVE

Die Inhaber folgender schweizerischer Patente wünschen mit schweizerischen Fabrikanten bzw. Interessenten in Verbindung zu treten und sind gerne bereit, Lizenzen zu erteilen oder die Patente zu verkaufen.

No. 70324 vom 9. April 1914, **W. S. Brown**, auf: „**Steuerungsmechanismus für Dampfmaschinen**“ und No. 74151 vom 11. Mai 1914 auf: „**Schieber-Betätigungsmechanismus bei Steuerungen von Dampfmaschinen**“.

No. 40072 vom 5. Juni 1907, **Vickers Sons & Maxim Ltd.**, auf: „**Dreifusslafette für Maschinengewehre**“.

No. 75827 vom 25. Mai 1916, **The Mills Equipment Company**, auf: „**Militärische Ausrüstung**“.

No. 68996 vom 8. Juni 1914 und Zusatz No. 71991 vom 8. Juni 1915, **Société chimique des Usines du Rhône**, für: „**Verfahren zur Herstellung eines Celluloseacetats**“.

Gefl. Offerten oder Vorschläge werden durch Herrn **E. Imer-Schneider**, Ingenieur-Conseil, 8, Bd. James Fazy in Genf, weiterbefördert.

Verband Schweiz. Dachpappenfabrikanten E. G.

Verkaufs- und Beratungsstelle

Peterhof, Bahnhofstrasse 30 — Zürich — Peterhof, Bahnhofstrasse 30

Telephon Nr. 3636 — Telegramme: Dachpappverband

Verkaufsstelle für

Dachpappen — Holz-Zement — Klebmassen
Filzkarton

Patentverwertung

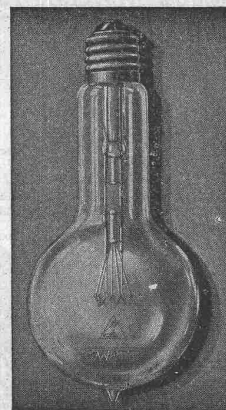
Der Inhaber der schweizerischen Patente Nr. 48535 vom 8. Juni 1909, auf: „**Antriebs-einrichtung an Motorfahrzeugen**“ und Nr. 69098 vom 5. September 1914, auf: „**Motorische Antriebsvorrichtung für Fahrräder**“, wünscht die Patente zu verkaufen, in Lizenz zu geben oder anderweitige Vereinbarungen für die Fabrikation in der Schweiz einzugehen.

Anfragen befördert **H. Kirchhofer**, vorm. Bourry-Séquin & Co., Ingenieur- u. Patentanwaltsbureau in Zürich 1, Löwenstrasse 51.

Patentverwertung

Die Inhaber der schweizerischen Patente Nr. 61914 vom 5. Juni 1912, auf: „**Verfahren zur Darstellung von Glyoxylsäure**“ und Nr. 61915 vom 5. Juni 1912, auf: „**Verfahren zur Darstellung von Weinsäure**“, wünschen die Patente zu verkaufen, in Lizenz zu geben oder anderweitige Vereinbarungen für die Fabrikation in der Schweiz einzugehen.

Anfragen befördert **H. Kirchhofer**, vorm. Bourry-Séquin & Co., Ingenieur- u. Patentanwaltsbureau in Zürich 1, Löwenstrasse 51.



1 WATT- & 1/2 WATT-

DRAHTLAMPEN

Erstklassiges
Schweizer Fabrikat

Gezogener Leuchtdraht
nach eigenem Verfahren
hergestellt

Goldene
Medaille
S.L.A.B.
1914

LICHT A.-G.
ZUG

Fabrik in Goldau

J. BOLLIGER & Co., ZÜRICH

Tödi-Strasse 65
Telephon Selnau 1263

Ingenieurbureau

Tödi-Strasse 65
Telephon Selnau 1263

Projekte, Voranschläge, Bau-
leitung, Stat. Berechnungen.

Eisenbetonbau

Brücken, Reservoirs, Decken,
Fundationen, Leitungsmasten.

Heinrich Brändli, Horgen

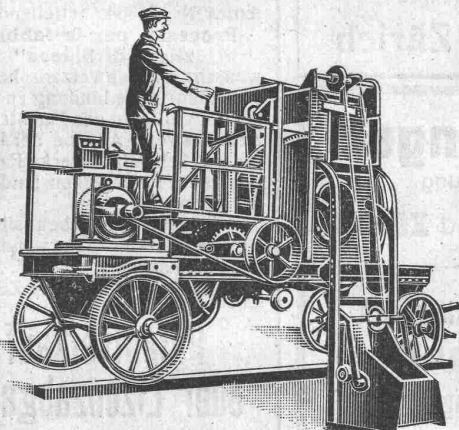
Asphalt-, Dachpappen- und Holzzementfabrik

Telephon Nr. 38 — Telegramme: Heinrich Brändli
liefert



in nur prima Qualität Asphalt-Isolierplatten für wasserdichte
Eindeckungen von Brücken, Gewölben, Durchlässen, Mauerab-
deckungen bei Eisenbahnen, Strassen, Hoch- und Tiefbauarbeiten
in verschiedenen Stärken, je nach Angabe der Verwendungsarten.

Fachmännische Ratschläge. — Referenzen zu Diensten.



Betonmischmaschinen

in
Kauf und Miete

Beton- und Mörtelmischer

von 40 bis 50, 80 bis 100, 200 m³ Tages-
leistung

mit oder ohne Materialaufzug
mit oder ohne komb. Bauwinde
zu billigsten Fabrikpreisen.

J. Brun & Cie., Nebikon
Maschinenfabrik.

AKTIENGESELLSCHAFT

KUMMLER & MATTER

ELEKTR. UNTERNEHMUNGEN, MASCHINENFABRIK

AARAU

empfehlte sich für Aufträge für

Lohn-Feuer-Verzinkerei

Patentverkauf oder Lizenzabgabe

Die Inhaberin des Schweizer-
Patentes Nr. 66573, betreffend:

„Verbrennungskraft-
maschine“,

wünscht mit schweizerischen Fab-
rikanten in Verbindung zu treten
beabsichtigt Verkauf des Patentes, be-
ziehungsweise Abgabe der Lizenz
für die Schweiz, zwecks Fabrika-
tion des Patentgegenstandes in
der Schweiz.

Reflektanten belieben sich um
weitere Auskunft zu wenden an
das Patentanwaltsbureau E. Blum
& Co. A.-G., Bahnhofstrasse 74,
Zürich 1.

Patentverkauf oder Lizenzabgabe

Die Inhaberin der Schweizer
Patente

Nr. 64927, Verfahren zur Aus-
führung chemischer Gas-
reaktionen mit Hilfe eines
elektrisch. Flammenbogens.
Nr. 73295, Verfahren zur Her-
stellung von Ammoniumni-
trat mittelst nitroser Gase,
bei dem das zur Absorption
der letztern angewendete
Alkalikarbonat oder Alka-
libikarbonat wieder gewon-
nen wird,

wünscht mit schweizerischen Fab-
rikanten in Verbindung zu treten
beabsichtigt Verkauf des Patentes, be-
ziehungsweise Abgabe der Lizenz
für die Schweiz, zwecks Fabrika-
tion des Patentgegenstandes in
der Schweiz.

Reflektanten belieben sich um
weitere Auskunft zu wenden an
das Patentanwaltsbureau E. Blum
& Co. A.-G., Bahnhofstrasse 74
Zürich 1.

Patentverkauf oder Lizenzabgabe

Die Inhaberin des Schweizer-
Patentes Nr. 73627, betreffend:

„Für verschiedene Geschwin-
digkeiten einstellbare Regu-
lierungsvorrichtung m. Feder-
regler an Kraftmaschinen“
wünscht mit schweizerischen Fab-
rikanten in Verbindung zu treten
beabsichtigt Verkauf des Patentes, be-
ziehungsweise Abgabe der Lizenz
für die Schweiz, zwecks Fabrika-
tion des Patentgegenstandes in
der Schweiz.

Reflektanten belieben sich um
weitere Auskunft zu wenden an
das Patentanwaltsbureau E. Blum
& Co. A.-G., Bahnhofstr. 74, Zürich.

LES FONDERIES ZENITH

LE LOCLE - COL DES ROCHES

exécutent toutes pièces de

FONTE DE FER, FONTE DE BRONZE

FONTE D'ALUMINIUM

sur modèles et gabarits

CONDITIONS INTÉRESSANTES

LIVRAISONS RAPIDES

Zu verkaufen
6 Stück gestemmte

Türen

mit 4 Füllungen, neu, 200 × 80 cm
samt Futter und Anschlag. Zu
besichtigen bei

L. Ribary, zur Hochwacht
Pfannenstiel.
Telephon 77 von Meilen.

Patentverkauf oder Lizenzabgabe

Die Inhaberin des Schweizer-Patentes Nr. 74407, betreffend:
„Lenkachse mit dem zu lenkenden Rade tragendem, schwenkbarem Achsstumpf, wünscht mit schweizerischen Fabrikanten in Verbindung zu treten behufs Verkaufs des Patentes, beziehungsweise Abgabe der Lizenz für die Schweiz, zwecks Fabrikation des Patentgegenstandes in der Schweiz.

Reflektanten belieben sich um weitere Auskunft zu wenden an das Patentanwaltsbureau E. Blum & C⁹A.-G., Bahnhofstr. 74, Zürich.

Patentverkauf oder Lizenzabgabe

Der Inhaber des Schweizer-Patentes Nr. 73513, betreffend:

„Mechanismus zur Uebertragung v. Mikrobewegungen“ wünscht mit schweizerischen Fabrikanten in Verbindung zu treten behufs Verkaufs des Patentes, beziehungsweise Abgabe der Lizenz für die Schweiz, zwecks Fabrikation des Patentgegenstandes in der Schweiz.

Reflektanten belieben sich um weitere Auskunft zu wenden an das Patentanwaltsbureau E. Blum & C⁹A.-G., Bahnhofstr. 74, Zürich.

TREIBRIEMEN

in Leder und Balata, Näh- und Binderleimen,
technische Lederartikel, Riemenverbindungen

Gut & Co., Lederhandlung, Zürich

Theodor Bertschinger

Hoch- und Tiefbau-Unternehmung

Lenzburg und Zürich



Muschel-Sandsteinbruch

„Steinhof“

Othmarsingen

(Marine-Molasse)

Lieferung von

Roh- und Hausteine

in gelblicher u. bläulicher Färbung,
dekorative Struktur, warmer Ton

Referenzen:

„Peterhof“ und „Leuenbank“

Paradeplatz, Zürich,

Geschäftshaus „Singer“

Marktplatz, Basel

Verwaltungsgebäude

„Piccard, Pictet & Cie., Genf“

u. a. m.

Cliche's
für Buchdruck
Armbruster & Söhne
Zürich
Ob. Zäune
Tel. 63 65

Patentverkauf oder Lizenzabgabe

Der Inhaber des Schweizer-Patentes Nr. 74334, betreffend:

„Processo per la fabbricazione di biacca“

wünscht mit schweizerischen Fabrikanten in Verbindung zu treten behufs Verkaufs des Patentes, beziehungsweise Abgabe der Lizenz für die Schweiz, zwecks Fabrikation des Patentgegenstandes in der Schweiz.

Reflektanten belieben sich um weitere Auskunft zu wenden an das Patentanwaltsbureau E. Blum & C⁹A.-G., Bahnhofstr. 74, Zürich.

Patentverkauf oder Lizenzabgabe

Die Inhaberin der Schweizer-Patente:

Nr. 72574, „Verfahren und Vorrichtung zur Geschwindigkeitsverminderung v. durch Explosionskraft-Maschinen angetriebenen Maschinen mittelst der Antriebsmaschine“,

Nr. 72206, „Brennstoffdüse für Vergaser v. Verbrennungskraftmaschinen“,

Nr. 71984, „Motorwagen mit Cardanantrieb“,

Nr. 71846, „Vergaser für flüssigen Brennstoff“,

Nr. 59990, „Vergaserregulierung für im wechselnden Luftdruck zu betreibende Motorfahrzeuge, insbesondere Luftfahrzeuge“,

wünscht mit schweizerischen Fabrikanten in Verbindung zu treten, behufs Verkaufs der Patente, beziehungsweise Abgabe der Lizenz für die Schweiz, zwecks Fabrikation der patentierten Erfindungen in der Schweiz.

Reflektanten belieben sich um weitere Auskunft zu wenden an das Patentanwaltsbureau E. Blum & C⁹A.-G., Bahnhofstr. 74, Zürich.

Erfindungs-Patente
Marken-Muster
& Modell-Schutz im In- u. Ausland
H. KIRCHHOFFER vormals
Bourry-Séquin & Co. ZÜRICH
1880
Gegründet

Eisenguß - Temperguß zu Markpreisen

in erstklassiger Qualität liefern

Eisen- und Stahlgiessereien
J. D. Brackelsberg, Milspe (Westfalen)

Alleinvertreter:

Otto Gnaedinger, Zürich 7

Patentverwertung

Die Inhaber des schweizerischen Patentes Nr. 73440 vom 16. Febr. 1916, auf:

„Gasheizöfen mit
Ueberhitzer“

wünschen das Patent zu verkaufen, in Lizenz zu geben oder anderweitig Vereinbarungen für die Fabrikation in der Schweiz einzugehen.

Anfragen befördert **H. Kirchhofer**, vormals Bourry-Séquin & Co., Ingenieur- und Patentanwaltsbureau in **Zürich 1**, Löwenstr. 51.

Präzisions-Zug- und Leitspindel- Drehbänke

110/600 mm, Fabrikat **Bühlmann & Simonet**, 5 Stück sofort lieferbar. Anfragen an **Postfach 6278**, **Filiale 7, Zürich**.

Excenterpressen

1 Fabrikat **Schuler** 62000 kg

Druckleistung

1 Fabrikat **Schatz** 32000 kg

Druckleistung

neu, ungebraucht, sofort lieferbar, abzugeben.

Moser & Cie., Schaffhausen.



LINTH-LIMMAT-VERBAND

Gruppe des Schweizerischen
Wasserwirtschafts-Verbandes

Wettbewerb

zur Erlangung von Ideen und Vorschlägen für die Ausgestaltung der Limmat und des Linth- und Escherkanals für die Zwecke der Kraftnutzung und Grossschiffahrt mit Berücksichtigung der Melioration der Linthebene.

Der Linth-Limmatverband eröffnet unter den in den Kantonen Aargau, Glarus, Schwyz, St. Gallen und Zürich domizilierten oder heimatberechtigten Ingenieuren oder Ingenieurfirmen einen Wettbewerb zur Erlangung von Ideen und Vorschlägen für die Ausgestaltung der Limmat und des Linth- und Escherkanals für die Zwecke der Kraftnutzung und Gross-Schiffahrt mit Berücksichtigung der Melioration der Linthebene. Die Entwürfe sind bis **Ende September** dem Sekretariat des Verbandes in Zürich einzureichen. Zur Prämierung von fünf Arbeiten sind Fr. 8000.— vorgesehen, ferner Fr. 1000.— für Einzelentwürfe. Die Unterlagen können gegen Hinterlage von 40 Fr. beim Sekretariat des Linth-Limmatverbandes in Zürich, St. Peterstrasse 10/III bezogen werden. Der hinterlegte Betrag wird jedem Einsender eines Entwurfes zurückerstattet.

Sofort zu kaufen gesucht:

10 Stück eiserne Transportfässer

für Teer, ca. 250 Ltr. Inhalt, Spundloch mindestens 50 mm, gebraucht, aber in gutem Zustande. Offerten mit Preisangabe unter Chiffre **Z. S. 2618** befördert **Rudolf Mosse, Zürich**.

CERTUS -KALTLEIM

leimt Hart- und Weichholz, Leder, Linoleum, wie fast alle Materialien. Uebertrifft jedes Konkurrenzprodukt in Bezug auf Bindekraft, Wasser-, Hitze- und Frostbeständigkeit. — Ein Versuch wird Sie überzeugen. Muster gratis und franko.

Kaltleimfabrik O. Messmer, Basel.



HOLZ

Grosse Quantitäten Schnittware in Tanne, Kiefer, Pappel, Esche, Buche, Eiche sofort ab Deutschland lieferbar zu äusserst billigen Preisen.

Anfragen erbeten unter Chiffre **Z. P. 2565** an **Rudolf Mosse, Zürich**.

Des offres sont sollicitées par la Commune de la Chaux-de-Fonds, pour la construction à forfait de

petites maisons locatives

de 1 ou 2 étages en briques creuses ou tout autre mode nouveau de construction.

Les plans, devis et prix devront être adressés d'ici au **31 Mai** au **Président du Conseil Communal**.

La Chaux-de-Fonds,
le 6 Mai 1919.

Conseil Communal.

PATENT-ANWÄLTE
E. BLUM & Co. DIPL. INGENIEURE
GEGRÜNDET 1878 · ZÜRICH · BAHNHOFSTR. 74

Flußeisendraht
blank, verzinkt etc.
**Gußstahlförderseil-
draht;**

Federstahldraht
blank;

Klavierseitendraht
poliert; liefert vorteilhaftest
Otto Gnaedinger, Zürich 7.



**Pegel
Flügel
Planimeter
Pantographen
Barographen**

liefert am vorteilhaftesten

A. Ott
Kempten (Bayern)

Vermessungs- und Tiefbautechniker

mit langjähriger praktischer Erfahrung, geübter Topograph, übernimmt

akkordweise

technische Vorarbeiten, Absteckungen etc. für Strassen-, Wasser- und Bahnbauten. Ia. Referenzen. Anfragen erbeten unter Chiffre Z. S. 2293 an R. Mosse, Zürich.

Ingénieur, ayant bureau Paris, Bruxelles, Bucarest, Liège, Essonnes, demande à s'entendre avec firme importante pour la vente ou la représentation de machines-outils, textiles et produits métallurgiques. Ecrire J. Lambrecht, 15 Rue Taitbout, Paris, 9ème. Références: Crédit Lyonnais à Corbeil.

Entrepreneur

désire placer son fils âgé de 17 ans, sortant de l'école secondaire, chez entrepreneur en maçonnerie ou charpentier dans la Suisse française. Apprendre son métier ainsi que la langue. On exige une étude sérieuse. Ecrire sous chiffre Z. V. 2396 à Rudolf Mosse Zurich, Limmatquai 34.

Eisenbeton - Ingenieur

verheiratet, mit allen Bau- und Bureauarbeiten des Hoch- und Tiefbaues vertraut, guter Zeichner und Statiker und mehrjähriger Praxis im In- und Ausland, sucht Stellung. Offerten unter Chiffre Z. E. 2580 befördert Rudolf Mosse, Zürich.

Clichés

in allen Verfahren liefert die Graphische Anstalt Basel Tel. 4937 W. Ulrich Austr. 32

BELEUCHTUNGSKÖRPER



**ERNST
SCHEER
HERISAU**

**FABRIK FÜR
EISENKONSTRUKTION
BAUSCHLOSSEREI
& KUNSTSCHMIEDE**

Betoneisenbiegeapparate

baut und liefert

E. Niederhäuser, Bern
Eisenbauwerkstätte

3 Waggon 1a. Stahldrahtseile

6 × 7 Drähte und 6 × 12 Drähte von 120/140 kg je mm² zur Lieferung Juni/Juli franko Stationen S. B. B.

10 mm Diameter à Fr. 2.20 per m, 18 mm Diameter à Fr. 5.05 per m
12 mm Diameter à Fr. 2.75 per m, 20 mm Diameter à Fr. 6.00 per m
14 mm Diameter à Fr. 3.40 per m, 22 mm Diameter à Fr. 7.10 per m
16 mm Diameter à Fr. 4.15 per m, 24 mm Diameter à Fr. 8.30 per m
zahlbar zur Hälfte bei Bestellung, Rest bei Ablieferung. Wiederverkäufer 10 Prozent. Bestellungen an:

Drahtseilkontor: Th. Salvisberg, Ing.-Bureau, Bern. Tel. 6324. Postfach 12792.

Horizontal-Bohrwerk

Fabrikat Wetzell

mit 135 mm Spindel-Durchmesser sofort lieferbar.

Vertreter: H. Graf-Buchler, Splügenstrasse 12, Zürich 2.

GUMMI-WAREN

f. technische Zwecke

Kanal-Hosen

engl. Klingerit — Flockengraphit „Dixon“ — Jenkinsringe
Mannlochringe — Gummiplatten — Stopfbüchsenpackungen
Saug- und Druckschläuche liefert preiswert

A. Brunner, Fritz Brunner's Nachf., Basel

Zu verkaufen:

Wegen Todesfall in einer Kantonshauptstadt ein älteres, guteingerichtetes

Gipser- u. Malergeschäft

samt Schuppen und Hausplatz. Für tüchtigen Mann sehr gute Existenz. Offerten unter Chiffre O. F. 4225 R. an Orell Füssli-Annoncen, Zürich, Bahnhofstrasse 61.

Livable de suite

Matériel neuf

capable de produire 20,000 Ampères, sous 125/250 volts, continu, par Groupes transformateurs-commutatrices de 1,000 Kw. S'adresser à „L'ÉLECTRICITÉ“ 2, rue de la Pépinière, PARIS.

Gesucht jüngerer Elektro- Techniker

von elektrotechn. Spezialfabrik der deutschen Schweiz für Offertenwesen und technische Korrespondenz. Bewerber müssen die deutsche und französische Sprache in Wort und Schrift beherrschen. — Anmeldungen mit Angabe von Lebenslauf und Gehaltsansprüchen unter Chiffre Z. S. 2568 an Rudolf Mosse, Zürich.

Gesucht

energischer, absolut solider und zuverlässiger

Bauführer

Schweizer, der Erfahrung hat im Hoch- und Tiefbau, speziell auch Felssprengungen. Es können nur solche Kräfte berücksichtigt werden die fähig sind, einen grösseren Betrieb selbstständig zu leiten und zu organisieren. Bei ganz guter Leistung Lebensstellung. Offerten unter Chiffre Z. G. 2607 befördert Rudolf Mosse, Zürich.

Baumeister

45 Jahre alt, erfahren im Hoch-, Tief- und Strassenbau, sucht leitende Stellung bzw. Beteiligung an solidem Baugeschäft Beste Referenzen. Spätere Alleinübernahme erwünscht. Gefl. Offerten unter U. S. 2352 an Postfach 20015 Zürich erbeten.

Junger, diplomierter

Tiefbautechniker

sucht Stelle

eventuell als Volontär. Anfragen zu richten unter Chiffre Z. B. 2502 an Rudolf Mosse, Zürich.

Italia

Ingegnere italiano laureato a Zurigo, conosciuto e ben introdotto nel mondo tecnico del suo paese, accetterebbe la rappresentanza per l'Italia di ditte svizzere: Materiale e macchinario per costruzioni civili e idrauliche, cemento armato specialità per impianti idroelettrici etc. Indirizzare offerte sotto cifre Z. A. 2426 Rudolf Mosse, Zurigo.

Jüngerer Eisenkonstrukteur

Schweizer, Spezialist in Eisenhoch- und Brückenbau, mit 6 Jahren Bureauapraxis in Deutschland, sucht Stellung für sofort oder später. Offerten befördert unter Chiffre B. Z. 2433 Rudolf Mosse, Basel.

S.I.A.**Stellen-Vermittlung des Schweiz. Ing.- und Arch.-Vereins, Tiefenhöfe 11, Zürich.**

(Bewerber zahlen 5 Fr. (Mitglieder 3 Fr.) Einschreibgebühr).

S.I.A.**Elektro-Techniker** oder **-Ingenieur** mit Praxis im Telephonbau
Eintritt sofort. **684****Offene Stellen.****Jeune Technicien-mécanicien**, bon dessinateur p. dess. et prépar.
du travail dans la branche petite mécan. de précision. **698****Stellen suchen.****Ingénieur civil expérimenté**, longue pratique techn. et administrative, possédant les deux langues. **417****Ingénieur mécan. et élect. dipl.**, 6 années de pratique, plusieurs langues, bonnes références. **449****Architekten, Ingenieure und Techniker** verschiedener Branchen, total **39**.Die **Strassenbahn Frauenfeld-Wil** sucht
auf 1. September 1919 einen**Betriebsleiter.**Erforderlich sind Kenntnisse in Bau und Betrieb elektrischer Bahnen. Bewerbung ist unter Bezeichnung des Bildungsganges und der bisherigen Tätigkeit, sowie Beilage allfälliger Zeugnisse und unter Angabe der Ansprüche bis zum 25. Mai zu richten an die **Direktion der Strassenbahn Frauenfeld-Wil**, Frauenfeld, den 7. Mai 1919.

Zeichner

der Uebung im Anfertigen von Situationsplänen besitzt, findet auf einem technischen Bureau sofort Anstellung. Offerten mit Angaben über Schulbildung und bisherige Tätigkeit sind zu richten an
Publicitas A.-G. Basel unter Chiffre **J. 2977 Q.****Einwohnergemeinde Kriens, Luzern**

Der Gemeinderat von Kriens eröffnet unter den Ingenieuren und Architekten schweizer. Nationalität

einen Ideenwettbewerbzur Erlangung von Entwürfen zu einem Bebauungsplan der Gemeinde Kriens. Zur Prämierung von Projekten steht dem Preisgericht eine Summe von **12000 Fr.** zur Verfügung. Die Frist zur Einlieferung der Wettbewerbsarbeiten erstreckt sich bis zum **31. August 1919**. Programm und Unterlagspläne können gegen Entrichtung einer Gebühr von **50 Fr.**, die bei Einlieferung eines Projektes wieder zurückerstattet werden, bei Herrn **Siegfr. Studhalter**, Aktuar d. Baukommission, Kriens, bezogen werden.

Kriens, den 19. Mai 1919.

Der Gemeinderat.

In Moskau gut eingeführtes technisches Bureau

übernimmt für später die Vertretung erster Firmen der Maschinenbranche. Offerten unter Chiffre **Z. H. 2533** befördert
Rudolf Mosse, Zürich.

Habe freibleibend abzugeben

zirka 15000 Stück alte gut erhaltene Ziegel.Offerten erbeten an **Hans Koch**, Armaturenfabrik in Dietikon bei Zürich.

Offene Lehrstellen

An der Unterrichtsabteilung des kantonalen Gewerbemuseums in Aarau sind auf anfangs Wintersemester nachstehende Stellen zu besetzen:

Ein Hauptlehrer für die Baufachschule
(Halbjahrstelle) für den theoretischen und zeichnerischen Berufsunterricht;**Ein Hauptlehrer für die allgemeine Handwerkerschule**

für den Unterricht der Mechanik: Technisches Zeichnen, mech. Physik, Maschinenlehre, Algebra, Materiallehre etc.

Ein Hauptlehrer für die allgemeine Handwerkerschule für theoretische Fächer:

Buchhaltung u. Geschäftsführung, Fachrechnen, Algebra, Staatskundliche Fächer etc.

Nähere **Auskünfte** erteilt die Direktion des Gewerbemuseums Aarau.**Anmeldungen** mit Angabe und Belegen über die theoretische und praktische Vorbildung bis 15. Juni an die **Direktion des Innern des Kantons Aargau in Aarau.****Gesucht** von schweizer., gemeinnütziger Gesellschaft selbständige Persönlichkeit (Schweizer) als

General-Sekretär

die in Wort und Schrift die sozialen, juristischen und baulichen Kenntnisse beherrscht, die für Propaganda und Organisation von Wohnreform und Siedlungswesen in der Schweiz nötig sind.

Schweizer. Gesellschaft für Ansiedelung
auf dem Lande, Basel, Steinengraben 65.

Von grösserer Fabrik wird gesucht

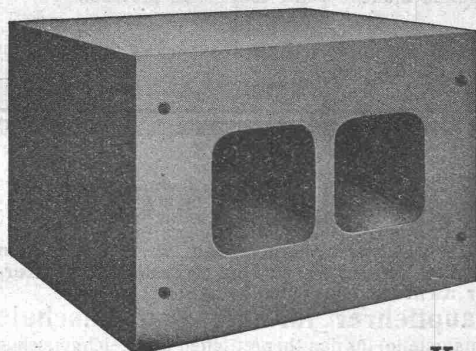
Betriebs - Ingenieur

Lebensstellung. Praktische Erfahrung im Dampfkesselbetrieb und rationeller Wärmeausnutzung erforderlich. Bevorzugt werden Herren, die in der chemischen oder in der Papier-Industrie schon tätig waren. Angebote unter Angabe der Gehaltsansprüche, Familienverhältnisse und der bisherigen Tätigkeit, sowie Beifügung der Zeugnisabschriften befördert unter Chiffre **Z. J. 2484** **Rudolf Mosse, Zürich.**

Ingenieur-Architekt

mit vielseitiger, erfolgreicher, praktischer Erfahrung, gewandt im Umgang mit Bauherrschaft und guter Akquisiteur, als Employé-Interesse mit späterer Geschäftsbeteiligung von Baugeschäft für Hoch- und Tiefbau gesucht. Bewerber muss absolut selbständiger Eisenbeton-Statiker sein. Sprachkenntnisse wenn möglich deutsch und französisch. Offerten u. Chiffre **Z. F. 2381** an **R. Mosse, Zürich.**

Das beste, billigste
Zentralheizungskamin



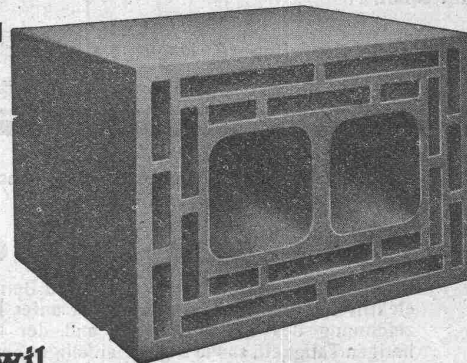
Isolit

+ Patent

D. R. P.

Leichtes Versetzen.
Isolierter Rauchkanal.
Breites Mörtelaufleger,
Dauernd dichtes Kamin.
Ganz glatter Rauchkanal.

Das beste, billigste
Rauchkamin.



Bern
Hirschengraben Nr. 7
Telephon 32.71

Kamin-Werk Allschwil
(Isolit- und Schoferkamine)

Verkaufsbureau Bern

Zürich
Seefeldstrasse Nr. 35
Telephon: Hottingen 50.19

VORTEILHAFTESTE KOHLEN AUSNÜTZUNG

erzielen Sie

mittelfst modernen

Sulzer-Abwärme-Verwertungs-Anlagen

SPEZIALABT. FÜR TECHNISCHE SPARMASSNAHMEN & VERBESSERUNG THERMISCHER ANLAGEN

Abwärmegewinnung

Gasanstalten
Schmelz-,
Glüh- und Brennöfen
Verzinkereien
Dampfkesselfeuerung
Dampfhämmer
Dampfmaschinen
Dampfturbinen
Motoren-Kühlwasser
Elektrische Abfallenergie
Zwischen- und Abdampf-
Ausnützung
Kondenswasser-
Rückgewinnung
Isolier-Verbesserungen
Zentralisierung von Anlagen
Rationelle Ausscheidung von
Sommer- und Winter-
betrieb

Graphische Angaben über Kohlen- und Ausgabenersparnisse pro Jahr

Kohlenersparnis pro Jahr = 15670 Tonnen
Ausgabenersparnis pro Jahr = 2 186 000 Frs.

Franken	Tonnen	1917	1918	1919
3 000 000	15 000	Koks und Kohle		
2 500 000	12 500			
2 000 000	10 000			
1 500 000	7 500			
1 000 000	5 000			
500 000	2 500			
—	—			

Abwärmeverwendung

Warmwasserbereitung
Dampferzeugung
Krafterzeugung
Wasserheizungen
Dampfheizungen
Lufterhitzung
Trockenzwecke
Dorranlagen
Speisewasser-Vorwärmer
Brauchwasser-Erwärmung
Kocheinrichtungen
Destillieranlagen
Sterilisieranlagen
Desinfektionsanlagen
Mech. Wäschereien
Chemische Siedereien
Freiland- und Treibbeelen-
Heizung

BUSAG

Schweizer Filialen

Aarau,
Bern, Biel,
Chaux-de-Fonds, Genf,
Lausanne, Lugano, Luzern,
Montreux, Solothurn,
St. Gallen, Zürich

G E B R Ü D E R
SULZER
AKTIENGESELLSCHAFT
ABT. ZENTRALHEIZUNGEN
WINTERTHUR

Ausland Filialen

Paris,
Marseille, Lyon,
London, Rom, Mailand,
Charkow, Bukarest,
Kairo, Alexandrien,
Kobe

A. G. STEHLE & GUTKNECHT

Sulzer - Zentralheizungen

Basel Prima Referenzen Basel

Düsseldorfer Maschinenfabrik. und Hammerwerk G. m. b. H.

Reisholz bei Düsseldorf (Deutschland)

Telegr.-Adr.: Hammerwerk Reisholz-Düsseldorf

liefert als Spezialitäten:

Schmiedestücke aller Art, roh, vorgearbeitet und fertig bearbeitet, besonders Kurbel-, Schiffs- u. Hohlwellen.

Press- und Stanzteile für Personen- und Güterwagen.

Kupplungen und Spannschlösser für den Waggonbau. **Presszylinder und Plunger** bis zu den höchsten Betriebsdrücken.

Bohrwerkzeuge und komplette Leitungen für die Erdölgewinnung.

Schwerstangen bis zu 10 Meter Länge.

Schrumpfringe bis zu den grössten Abmessungen.

Ansatz-, Aufwalz- und Gewindeflanschen für Nieder-, Mittel- u. Hochdruckleitungen, sowie glatte Flanschen und Bordringe dazu.

Nahtlos und geschweisste Flanschen bis 1800 mm Durchmesser mit dazu gehörigen **Vorschweissbunden**

Nahtlose Zylinder für Oelabscheider-Apparate.

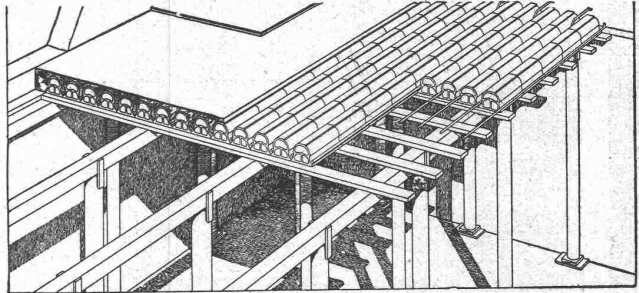
Materialnach Vorschrift, mit und ohne Abnahme.

Bauer & Albrecht, Zürich

Ingenieurbureau — Kaspar Escherhaus 19

Vorzüglichste Eisenbeton-Hohlkörperdecke „Pat. Wörner“

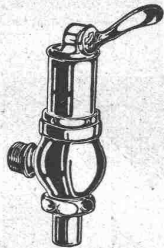
grösste stat. Sicherheit, absolute Feuersicherheit, isolierend, schalldämpfend, rissfrei. Für jede Spannweite und Belastung.



⊕ 55494. D. R. P. 240007. Silb. Med. S. L. A. B. 1914.

Vielf. ausgef. in Bauten aller Art, wie: Schul-, Krankenhäuser, Kasernen, Fabriken, Geschäfts-, Wohnhäuser, Villen, Käsereien, Stallungen, Auskunft, Referenzen, Projekt prompt und kostenfrei.

Flushometer „Hydro“



Im In- und Auslande patentiert.

Closetspülapparat in höchster Vollendung, geräuschlos, sicher und völlig rückschlagfrei funktionierend. **Spülventil** mit automatisch wirkendem **Oel-Reguliermechanismus**. Erstklassiges Material. Vollständige Regulierbarkeit.

Gottfr. Bodmer & Cie.

Mech. Werkstätte

Sihlquai 268, Zürich 5. Telefon S. 32.92

Schweizerische Turngerätefabrik

Alder-Fierz & Gebr. Eisenhut

Küsnacht bei Zürich

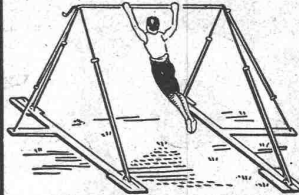
Turngeräte aller Art

für Schulen, Vereine und Private

Ueberrahme kompletter Einrichtungen für Turnhallen und -Plätze

Telephon

Man verlange Preis-Courant



Ich offeriere mit 10 bis 20 Prozent Rabatt:

Paus-Papier
Detail-Papier
Zeichen-Papier
Millimeter-Papier
Pausleinwand

Ed. Aerni-Leuch, Bern

Lichtpaus- und Plandruck-Anstalt

THEODOR BERTSCHINGER

Hoch- und Tiefbau-Unternehmung

LENZBURG

ZÜRICH

Telephon No. 8

Tel. Selnau 6192

Erdarbeiten

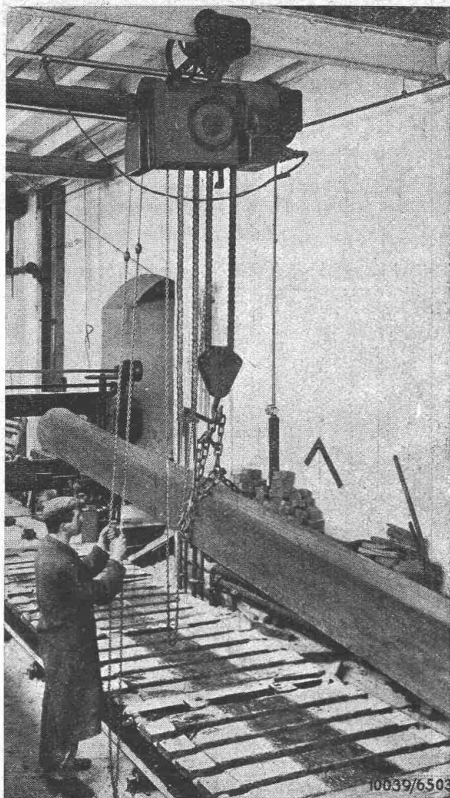
Beton- und Eisenbetonarbeiten
Steinhauerarbeiten (Muschelsandstein)

Zimmerarbeiten
Schreinerarbeiten

GROSSES INVENTAR AN:

Rollmaterial
Baumaschinen
Baumaterialien

(Flusskorrekturen, Fundationen, Industriebauten etc.)



A.-G. BROWN, BOVERI & C^{IE} BADEN (Schweiz)
 Technische Bureaux: Baden — Basel — Bern — Lausanne

Elektroflaschenzüge

mit Antrieb durch Dérimotor.

In Ein- und Mehrphasen-Netzen verwendbar.

Steuerung durch Bürstenverschiebung.

Stossfreies Anheben und Absetzen der Last.

Elektroflaschenzug von 4000 kg Tragfähigkeit,
 mit Unterflanschlaufkatze.

Verlangen Sie Broschüre 593.

OSRAM

*Schweizerische Auergesellschaft
 Zürich*

*Osramlampen-Fabrik
 Veltheim-Winterthur*

