

**Zeitschrift:** Schweizerische Bauzeitung  
**Herausgeber:** Verlags-AG der akademischen technischen Vereine  
**Band:** 73/74 (1919)  
**Heft:** 21

## **Werbung**

### **Nutzungsbedingungen**

Die ETH-Bibliothek ist die Anbieterin der digitalisierten Zeitschriften auf E-Periodica. Sie besitzt keine Urheberrechte an den Zeitschriften und ist nicht verantwortlich für deren Inhalte. Die Rechte liegen in der Regel bei den Herausgebern beziehungsweise den externen Rechteinhabern. Das Veröffentlichen von Bildern in Print- und Online-Publikationen sowie auf Social Media-Kanälen oder Webseiten ist nur mit vorheriger Genehmigung der Rechteinhaber erlaubt. [Mehr erfahren](#)

### **Conditions d'utilisation**

L'ETH Library est le fournisseur des revues numérisées. Elle ne détient aucun droit d'auteur sur les revues et n'est pas responsable de leur contenu. En règle générale, les droits sont détenus par les éditeurs ou les détenteurs de droits externes. La reproduction d'images dans des publications imprimées ou en ligne ainsi que sur des canaux de médias sociaux ou des sites web n'est autorisée qu'avec l'accord préalable des détenteurs des droits. [En savoir plus](#)

### **Terms of use**

The ETH Library is the provider of the digitised journals. It does not own any copyrights to the journals and is not responsible for their content. The rights usually lie with the publishers or the external rights holders. Publishing images in print and online publications, as well as on social media channels or websites, is only permitted with the prior consent of the rights holders. [Find out more](#)

**Download PDF:** 17.01.2026

**ETH-Bibliothek Zürich, E-Periodica, <https://www.e-periodica.ch>**

# Schweizerische Bauzeitung

**Abonnementspreis:**

Schweiz 30 Fr. jährlich  
Ausland 36 Fr. jährlich

**Für Vereinsmitglieder:**

Schweiz 24 Fr. jährlich  
Ausland 29 Fr. jährlich  
sofern beim Herausgeber  
abonniert wird

DES SCHWEIZ. ING.- & ARCHITEKTEN-VEREINS & DER GESELLSCHAFT EHEM. STUDIERENDER DER EIDG. TECHN. HOCHSCHULE.

**WOCHENSCHRIFT**

FÜR BAU-, VERKEHRS- UND MASCHINENTECHNIK

GEGRÜNDET VON A. WALDNER, ING. HERAUSGEBER A. JEGHER, ING., ZÜRICH

Verlag: A. & C. Jegher, Zürich — Kommissionsverlag: Rascher & Cie., Zürich und Leipzig

**ORGAN****Insertionspreis:**

4-gespalt. Petitzelle oder  
deren Raum . 50 Cts.  
Haupttitelseite: 80 Cts.  
Alleinige Inseraten-An-  
nahme: Rudolf Mosse,  
Annoncen-Expedition,  
Zürich, Basel und deren  
Filialen und Agenturen

## PERSONEN-&WAREN-AUFZÜGE

nach  
bewährtem  
System

für jede Leistung und Betriebsart

Schweiz. Wagonsfabrik Schlieren A. G., Schlieren-Zürich

Telephon: Selnau 11.15

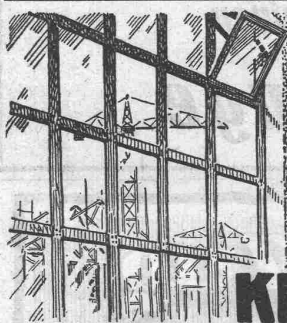
Telegr.: Wagonsfabrik Schlieren

**Baumann, Koelliker & Co.** *Kontaktleitungen*

*Aktiengesellschaft für elektrotechnische Industrie*

**Zürich 2**

*elektrischer Bahnen*



**GEILINGER & Co.**

**WINTERTHUR**

**EISENHOCHBAU**

**SCHMIEDEISERNE FENSTER**

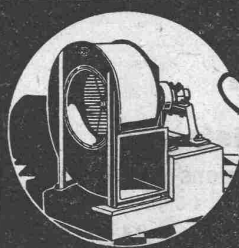
**KLEIDER SCHRÄNKE in EISEN & ETERNIT**



**Löhle & Kern A.-G. für Eisenbau, Zürich**

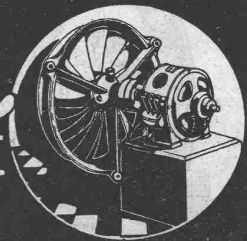
Entwurf und Ausführung von

**Eisenkonstruktionen aller Art.**



**SULZER**  
**VENTILATOREN**

**für Heizung und Lüftung**



NIEDERDRUCK-, MITTELDRUCK- u. HOCHDRUCK-VENTILATOREN für jeden Zweck und jede Leistung

GEBRÜDER SULZER, Aktiengesellschaft, WINTERTHUR

# GRANIT

**A.-G. H. Schulthess, Personico (Tessin)**

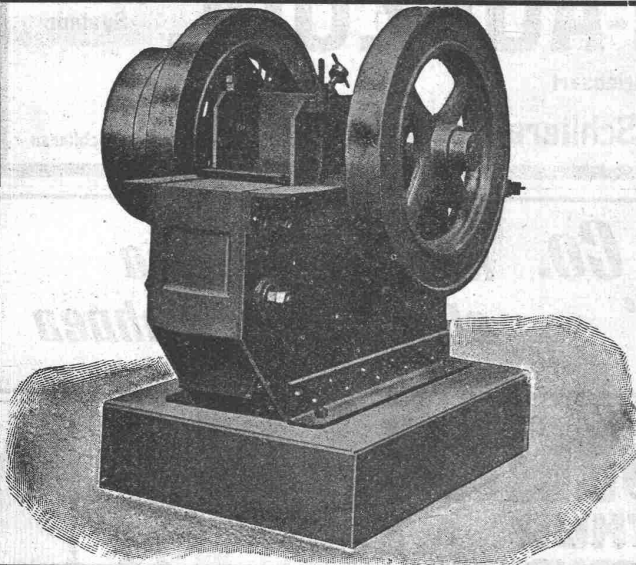
Direktion in **Lavorgo** (Tessin) — Telephon 9

Zweibureau: Eichstr. 9, **Zürich 3**, Telephon 66.75

Ausgedehnte Steinbrüche und Werkplätze in **Personico** (Station Bodio), **Cresciano** (Station Osogna), **Tenero** (Station Gordola) und im **Verzascatal**.

**Spezialität: Weisser Verzascagranit für bessere Treppenanlagen.**

Lieferantin sämtlicher innerer Treppenanlagen zur Universität Zürich, zum Naturwissenschaftlichen und Land- und Forstwirtschaftlichen Institut der Eidgenössischen Technischen Hochschule, zum Bezirksgebäude Zürich.



**Robert Aebi & Co**

Gegründet 1880

**Zürich**

Gegründet 1880

**Neuer Steinbrecher**

für Leistungen von 30 bis 100 m³

**Komplette Hartzerkleinerungs- und  
Kies-Aufrüstungs-Anlagen**

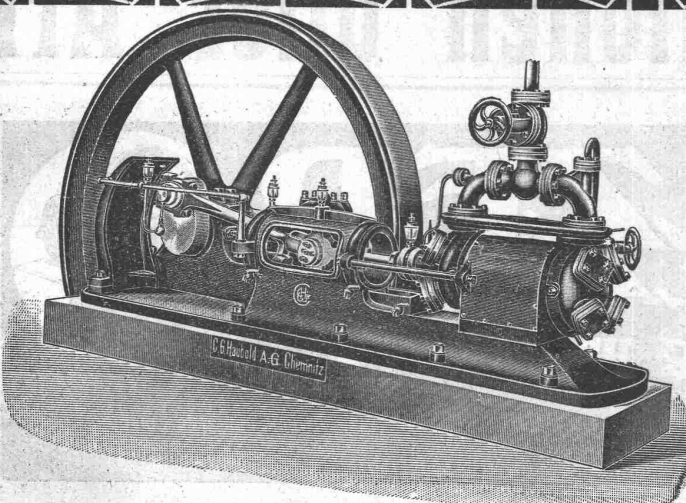
**Waschmaschinen**

**Hebezeuge**

**Landis & Gyr A.G. Zug**

**Elektrizitätszähler**

FERRARIS-WATTMETER  
ZEIT- & SPERRSCHALTER



**Haubold Kühl- u. Eiserzeugungs-  
Anlagen**

nach dem **Ammoniak-** und  
**Kohlensäure-Kompressions-System**

**C. G. Haubold A.-G., Chemnitz i. Sa.**

**Maschinenfabrik**



# H. FLOTTMANN & C<sup>IE</sup>, ZÜRICH

**Kompl. Pressluft-Gesteinsbohranlagen**  
**Kompl. Pressluft-Stampf- und Nietanlagen**

stationär und fahrbar

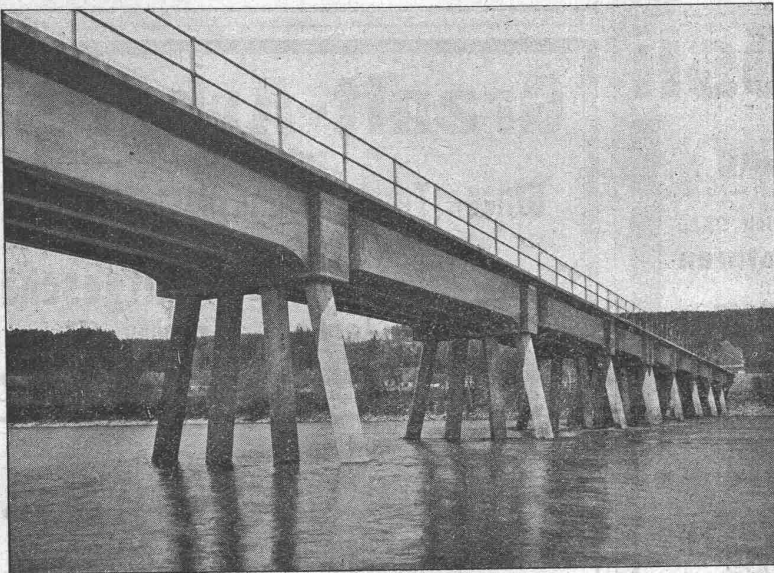
LAGER IN ZÜRICH 2

TELEPHON: SELNAU 16.71

BUREAU: RENGGERSTR. 86

## Ed. Züblin & C<sup>ie</sup> A. G.

**Zürich**  
und  
**Basel**



**Eisenbeton-  
bau**

Brücken  
Foundationen  
Hochbauten

Eisenbahnbrücke über die Aare bei Däniken.  
(Erste schweizerische Pfahljochbrücke in Eisenbeton).

## Eisenwerk-Aktiengesellschaft Bosshard & Cie., Näfels.

### Abteilung Eisenhochbau:

Brücken, Hochbauten, Reservoirs, Maste etc. etc.

### Abteilung Maschinenfabrik u. Giesserei:

Mechanische Förderanlagen, Schleusen und Wehr-  
anlagen, Krane aller Systeme, Maschinen- u. Bauguss.

# Metall- & Kabelwerke<sup>A</sup> G., Dornach

Kupfer, Messing, Bronze, Nickellegierungen  
in Blechen, Stangen, Profilen, Drähten etc.

## Moderne INDUSTRIEBAUTEN

mit der Zeit angepassten Ausführungen  
projektiert rasch und wirtschaftlich

**H. KNOBEL, ZÜRICH 6**

Weinbergstrasse 53a. Telefon: Hottingen 20.48

**Ingenieur- und Architekturbureau**

### SPEZIALKONSTRUKTIONEN:

1. Anlagen für Textilindustrie,
2. Gebäude für Elektrochemie,
3. Werkstätten für Maschinenbau,
4. Giessereien und Montierungshallen.

**Keine Unternehmung**



## Rohrpost und Seilpost

für

Postämter, Verwaltungen,  
Sparkassen, Kaufhäuser,  
Zeitungen, Banken, Hotels  
etc.

Generalvertreter für die Schweiz:

**Walter Reuter**

**Basel**

Telephon 3368

Erstklassige Schweizer Referenzen

## Maurer & Hösli

vorm. Gebr. Maurer :: Gegr. 1885

### Holz- u. Steinpflasterung Zürich

Bureau: Dahliastr. 5, Zürich 8 — Telefon: Hott. 28.80

**Neu- u. Umpflasterungen, Reparaturen**

Lagerplätze in Dietikon und Küsnacht  
mit Geleiseanschluss in **Zürich-Tiefenbrunnen**.

Prima Referenzen.

## Granit-Arbeiten

in

**Urner-, Tessiner- und Verzasca-Granit**

liefert in sauberster Ausführung und fehlerlosem Material

**T. Niederberger, Granitgeschäft**

Bureau: Luzern — Telefon 657

## H. & E. SALZMANN

Ingenieurbureau f. Tiefbau u. Eisenbeton  
Solothurn, Niklaus-Konradstr. 159

Projektierung und Bauleitung von Eisenbahn-,  
Strassen- und Brückenbauten, Fundierungen,  
Wasserkraftanlagen, Wasserversorgungen und  
Kanalisationen, Eisenbeton im Hoch- u. Tiefbau

Telephon Nr. 734

Telephon Nr. 734

## Verzinkerei Zug A. G.

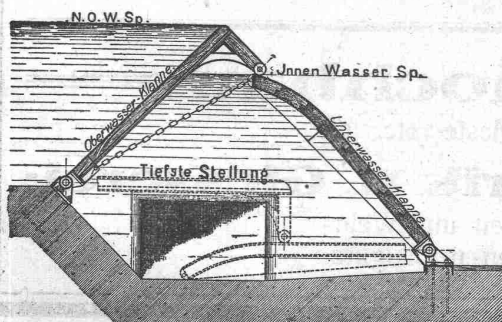
Fabrik für verzinkte  
lackierte und rohe Blechwaren

**Blecharbeiten nach jeder Zeichnung und  
nach Mustern**

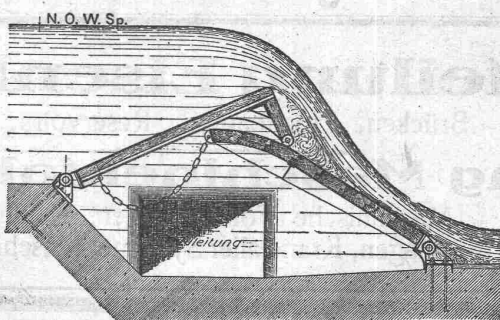
### Lohnverzinkung

Verzinken von Draht in Rollen und Drahtgeweben.

Höchste Stellung.



Zwischen-Stellung.



Hydraulisches

## Dachwehr

müheles bedienbar durch  
Stauwasser, keine Pfeiler  
und Dienststege, bestens  
bewährt bei **starkem Eis-**  
**gang.**

Ingenieurbureau  
**Huber & Lutz**  
Zürich



# Schweiz. Sprengstoff A.-G. Cheddite u. Dynamit

Telephon 1.82

Bureau: LIESTAL

Telegr.-Adr.: Cheddite Liestal

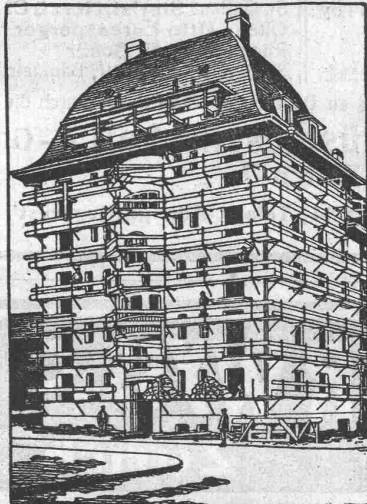
Fabriken in Isleten (Kt. Uri) und Liestal

liefert zu günstigen Bedingungen

**Gelatine Telsit** stärkster Sicherheitssprengstoff**Cheddite und Gelatine Cheddite** geeignetste Sicherheitssprengstoffe für Steinbrüche**Dynamite und Sprenggelatine**

sowie

prima kupferne Sprengkapseln, Zündschnüre und Kapselzangen.



Ansicht eines eingerüsteten Hauses

Keine Gerüststangen mehr bei Verwendung des patent.

## Universal-Gerüstträger „Herkules“

Einfachstes und schnellstes Verfahren im Eingerüsten.

Hauptvorteile gegenüber allen heutigen Systemen:

1. Die Gerüststangen fallen weg, nichts beeinträchtigt den Platz am Gebäude; rasche Montage und Wegnahme der Gerüstträger.
2. Einfache Handhabung, Zusammenlegbarkeit, daher keine Spezialarbeiter erforderlich; bequemes Transportieren.
3. Hohe Tragkraft bei unbegrenzter Wiederverwendbarkeit der Träger.
4. Keine Eisenbestandteile im Mauerwerk, daher keine Rostflecken im Verputz zu gewärtigen.
5. Ueberall verwendbar; in Backstein-, Bruchstein- und Haustein-Mauerwerk leicht anzubringen.
6. Festes Eingreifen im Mauerwerk durch Spezialvorrichtung, die ein Schwanken oder Herausziehen aus der Mauer verunmöglicht.

Kein Hausbesitzer, Architekt oder Baumeister versäume seine Neubauten, sowie bestehende Häuser für Reparaturen mit dem bestbewährten „Herkules-Gerüst“ (ohne Stangen) zu versehen!  
 Uebernahme kompletter Gerüstungen, Reparaturen und Verputzarbeiten. Verkaufs- oder mietweise Ueberlassung der „Herkules-Träger“ für Putz-, Spengler-, Maler- und Bildhauergerüste etc.

Verlangen Sie weitere Auskunft bei

**Heinrich Hatt-Haller, Zürich**

Hoch- und Tiefbau-Unternehmung



GESELLSCHAFT DER LUDW. VON ROLL'SCHEN EISENWERKE  
 FILIALE: EISENWERK CLUS KT. SOLOTHURN



## Cluser Heizkessel

für Warmwasser- und Niederdruck-Dampfheizung, sowie für gewerbliche Anlagen.

Bewährtes System.

Bequeme Reinigung während dem Betriebe.

Ueber 9000 Cluserkessel im Betriebe.

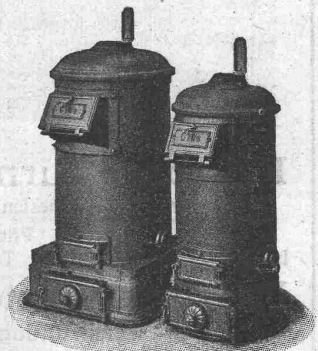
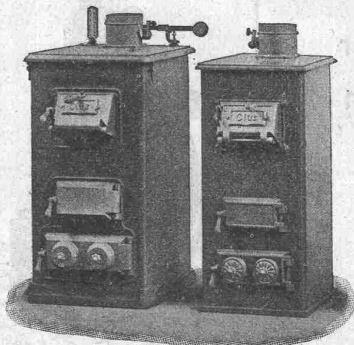
### Radiatoren

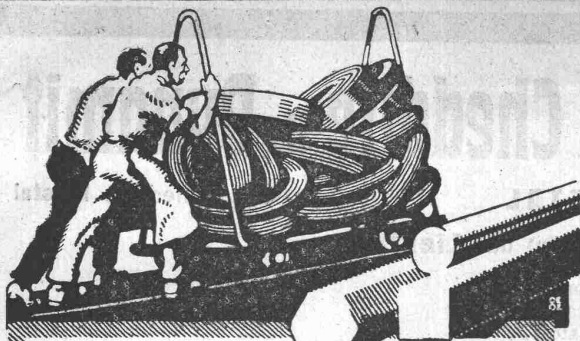
55 verschiedene Modelle.

Rippenheizröhren, Wärmeplatten, Wärmeschränke, Wärmetische, Ventile, Formstücke und Flanschen.

Lieferung ab Vorrat.

Zu beziehen durch die Installationsfirmen.



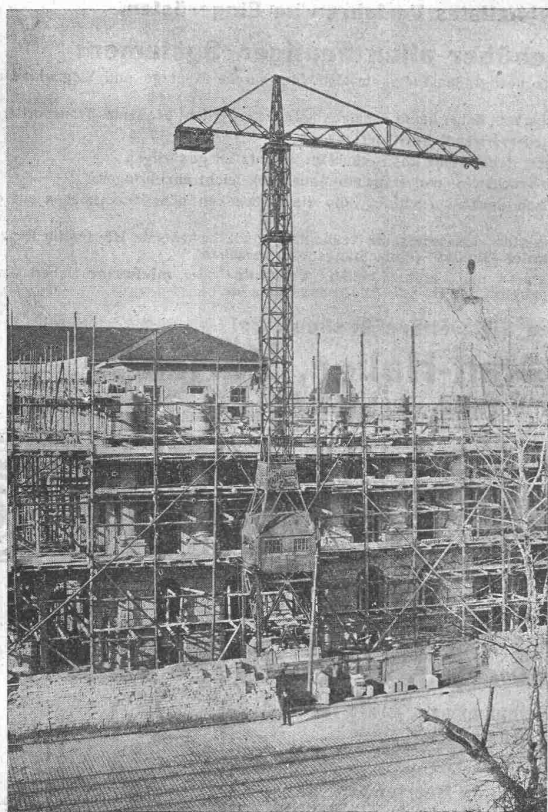


## VEREINIGTE DRAHTWERKE A.G. BIEL

EISEN & STAHL  
BLANK & PRÄZIS GEZOGEN, RUND, VIERKANT, SECHSKANT & ANDERE PROFILE  
SPEZIALQUALITÄTEN FÜR SCHRAUBENFABRIKATION & FAÇONDEREIE  
BLANKE STAHLWELLEN, KOMPRIMIERT ODER ABGEDREHT  
BLANKGEWALZTES BANDEISEN & BANDSTAHL  
BIS ZU 300<sup>00</sup>/m BREITE  
VERPACKUNGS-BANDEISEN

GROSSER AUSSTELLUNGSPREIS SCHWEIZ. LANDESAUSSTELLUNG BERN 1913

## Grüning-Krane



### Fahrbare Turm-Dreh-Krane

Einmotoren-Krane neuesten Systems, bestens bewährt.

⊕ Patent. Prima Referenzen.

Im Betrieb zu besichtigen: Technische Hochschule Zürich.

**F. Grüning-Dutoit, Söhne & C<sup>ie</sup>**

Konstruktionswerkstätte

Biel: Telefon 280 — Mett: Telefon 513

Das Ideal aller Gerüste (ohne Stangen) ist das

## BLITZ-GERÜST

System E. Schärer



Ungehindert freier  
Verkehr bei Ge-  
bäude-Renovati-  
onen,

## Neu- und Umbauten

\* \* \*  
Mietweise Erstel-  
lung für Maurer,  
Steinhauer, Speng-  
ler- und Maler-  
arbeiten etc. durch  
die Baugeschäfte:

Zürich:

Fietz & Leuthold, Zürich 8  
Fr. Erismann, Zürich 2, Bleicherw. 36  
Winterthur: M. Häring  
Andelfingen: E. Landolt-Frey  
Bern: G. Rieser  
Luzern: E. Berger  
Bubikon: A. Oetiker, Baumstr.

Glarus: Rud. Stüssy-Aebly,  
Baumeister

Genf: Ed. Cuénod S. A.  
Neuhausen: Jos. Albrecht  
Herisau: Joh. Müller  
St. Gallen: Sigrist, Merz & C<sup>9</sup>  
Olten: Otto Ehrensperger  
Rheinfelden: F. Schär  
Solothurn: F. Balli, Baumstr.

Vermietung von Trägern an Baumeister und Private durch die

**Schweiz. Gerüstgesellschaft A.-G.**  
Zürich 7

Steinwiesstr. 86, Tel. 21.34, Telegr.-Adr. „Blitzgerüst“

## ESCHER WYSS & C<sup>IE</sup>

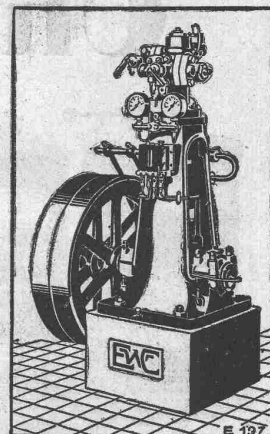
Zürich

## Eis- und Kühl-Maschinen

in allen Grössen und für  
sämtliche Kühlzwecke ::

für

Eisfabriken  
Schlachthäuser  
Bierbrauereien  
Markthallen  
Molkereien  
Metzgereien  
Hotels, Schiffe usw.

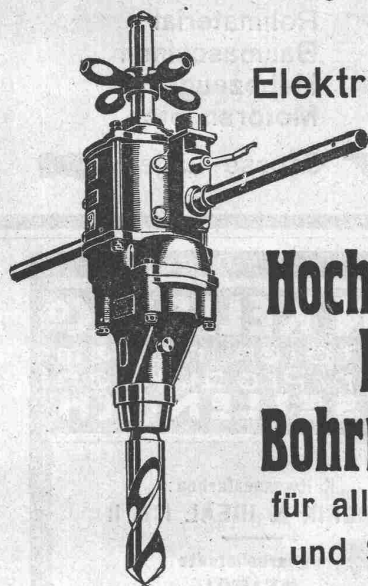


67/19



# C. E. Fein Stuttgart

Ingenieur-Bureau, Zürich  
Rennweg 35



Elektrisch

betriebene

## Hochleistungs- Hand- Bohrmaschinen

für alle Stromarten  
und Spannungen

### PHOTOGRAPHIE

#### Spezialität in Architektur-Aufnahmen

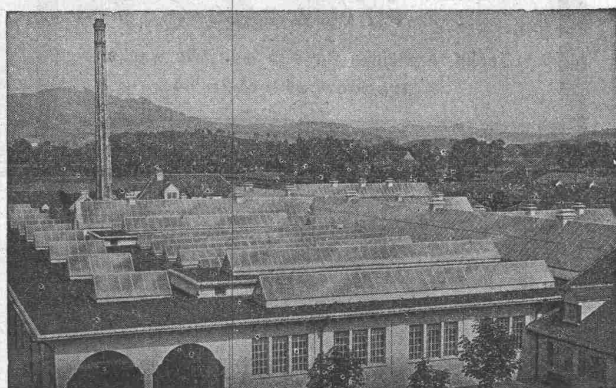
Techn. Konstruktionen, Intérieur, Maschinen etc.  
Aufnahmen für Kataloge und Werke aller Art.

**H. Wolf-Bender**, Kappeler gasse 16, Zürich.

Atelier für technische Photographie.

## Kittlose Glasdächer

(System Zimmermann)



Städt. Schlachthof Bern, 4000 m<sup>2</sup>

### Walther & Müller, Bern

Telephon Nr. 912 — Telegramme: Walthermüller

Vertreten in:

**Zürich**

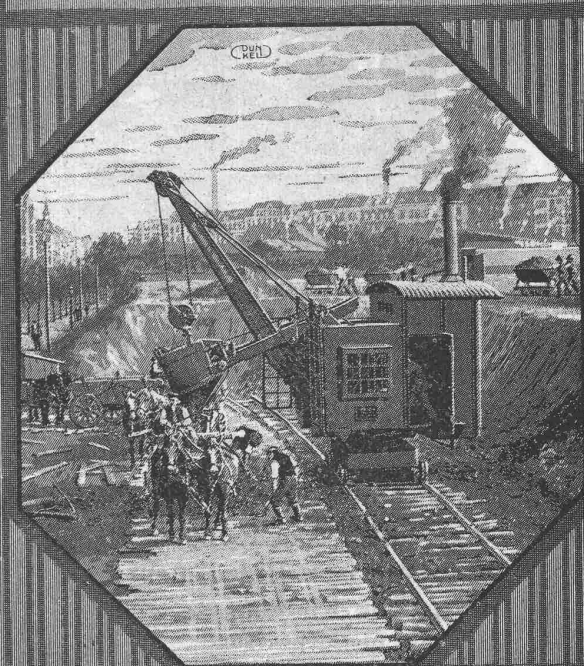
durch **P. Appel**, Limmatstr. 55  
Telephon: Selnau 66.54

**Frauenfeld**

durch **J. Tuchschnid's Erben**  
Telephon Nr. 70

Eigenes technisches Bureau — Verlangen Sie unsern Besuch.

## Löffelbagger



**Menck & Hambrock**  
Altona-Hamburg

Vertreter für die Schweiz:

**Fritz Marti A.G.**  
Bern, Murtenstrasse 83  
Fernsprecher Nr. 1074

**A.-G. „UNION“ in BIEL, Fabrik in METT**

Erste schweizerische Fabrik für elektrisch geschweisste Ketten.

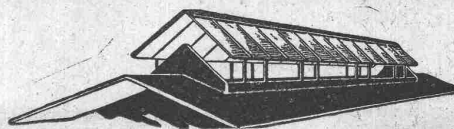
### Ketten aller Art



für Industrielle und landwirtschaftliche Zwecke.  
Grösste Leistungsfähigkeit.  
Ketten v. höchst. Tragkraft.

NB. Handelsketten nur durch Eisenhandlungen zu beziehen.

## Neue rationelle Gebäudeentlüftung



### Dachfirstkappen-Entlüfter „Sesam“

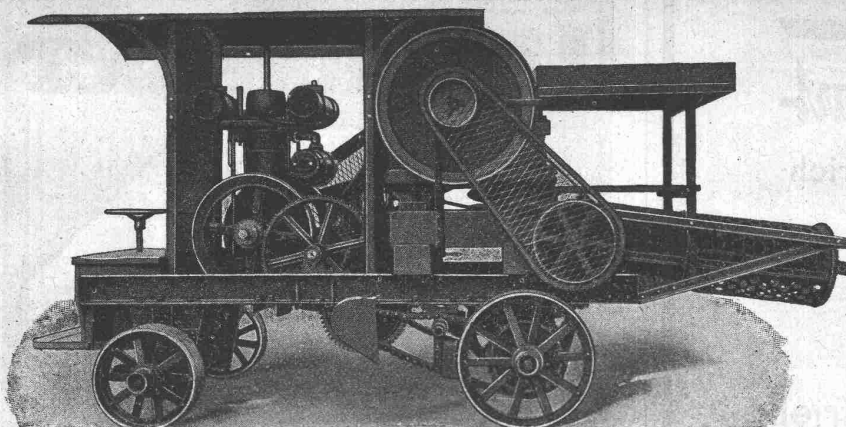
⊕ Patent 77894

Oeffnen und Schliessen des ganzen Dachfirstes mit kleinster Zugkraft von einer Stelle aus.  
Grösste Regulierfähigkeit je nach Bedürfnis der Entlüftung.  
In beliebiger Länge ausführbar und auf jedem Gebäude anzu bringen. Absolut regendicht.

Ausführung und Vertriebsrecht:

**C. Gaisser, Zürich 6.**





# R·U·B·A·G

Seidengasse 16

## ZÜRICH

Rollmaterial  
Baumaschinen  
Hebezeuge  
Motoren etc.

➡ Grosse Lager ➡

### Meynadier & C<sup>ie</sup>, Zürich 8

Generalvertreter für die Schweiz der Dachpappenfabrik  
H. Süssmann, Affoltern b. Zürich (vorm. Carl Schmidt & Co.)



Ia. Asphalt-Dachpappen  
acht schlesisch. Holzcement  
Asphalt-Klebmasse  
für Kiesklebedächer



Ia. Deckpapiere, Isolier-Flitzkarton

Ia. Schiffskitt — Asphaltkitt — Ia. Schwarzkitt —  
Ia. Carbolineum, Roofing = teerfreie Dauerpappe.

Das patentierte

## Stuckfabrikat

von

### Ernst Haberer & C<sup>ie</sup>, Bern

Sulgenauweg 38 — Telephon Nr. 943

ersetzt vollwertig

### Rabitzarbeiten.

Aufträge werden rasch ausgeführt und trocken  
versetzt, wie: Gewölbe aller Art — Bögen —  
Kästen — Gesimse und Kehlen — Platten etc.

## MARTIN KELLER & Co

Spezialitäten in chem.  
bautechn. Produkten  
**WALLISELEN-ZCH.**



Kaltwasserfarben:

**INDURIN & IDEAL I & II**

Oelfarbenersatz  
**MEIROL**

beste Anstrichfarbe für Innen  
und Aussen.

Innenanstrichfarben:

**BLANC-FIX & BRILLANTWEISS**

**ORIGINAL-  
Avenarius Carbolineum**  
seit 40 Jahren bewährt.

Billiger, guter Holzkonservierungsanstrich  
„ACOLA“

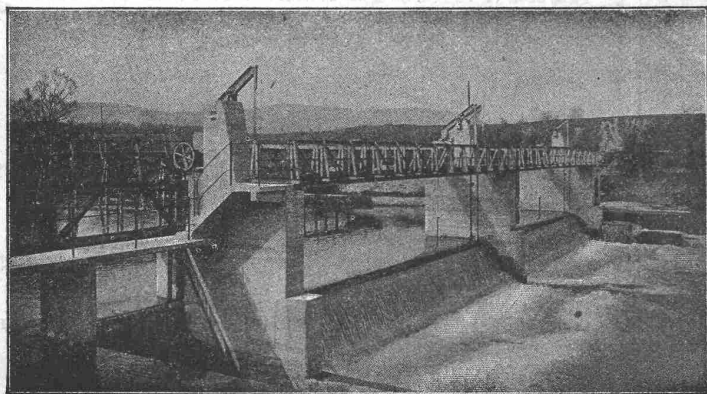
sogenanntes Sparcarbolineum (von Avenarius)

Zement- und Betonabdichtung **INERTOL**

Rostschutz-Spezialfarben:  
**INERTOL & GLASURIT**

Trockenlegung und Schwammverfälschung  
**PINOL & RACO**

Techn. Anstriche für alle Industriezwecke.  
Telephon Wallisellen 64



Automatische Wehranlage in der Birs bei Münchenstein,  
der Aktien-Gesellschaft Brown, Boveri & Co. und Portlandzement-Fabrik Laufen.

## Selbsttätiger Hochwasserschutz

bei Wehranlagen und Talsperren.

Selbsttätige Wasserspiegel- und Abflussregulierung an  
bestehenden und Neuanlagen.

## Selbsttätige und von Hand bedienbare Wehrkonstruktionen.

Ausgeführt und im Bau:

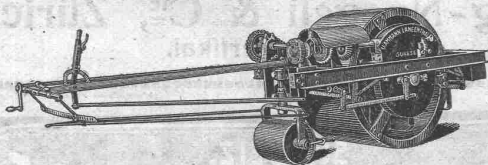
Über 1000 Meter Wehrbreite für ca. 8000 m<sup>3</sup>/sek  
Regulierungsfähigkeit.

Illustrierter Katalog, Projekte und Kostenanschläge gratis.

### Stauwerke A.-G., Zürich (Schweiz)

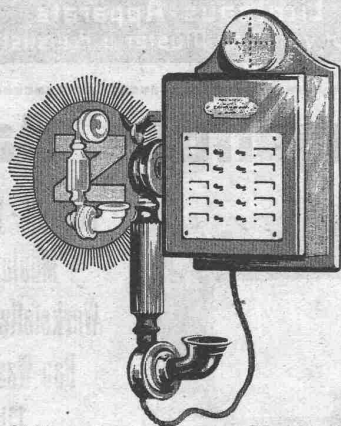
St. Peterstrasse 15.

**U. Ammann, Langenthal**  
Spezialfabrikation von  
**Strassenbau- und  
Zerkleinerungs - Maschinen**



**Motorwalzen, 1 bis 4 Tonnen**  
für Strassen, Trottoirs etc.  
Lenkung spielend leicht.

Schweizerische Mustermesse Basel. 24. April bis 8. Mai  
1919. Gruppe XIV, Halle V, Stand 1226.



**Bellweger A.G.**  
**Uster.**  
**Telephonfabrik**

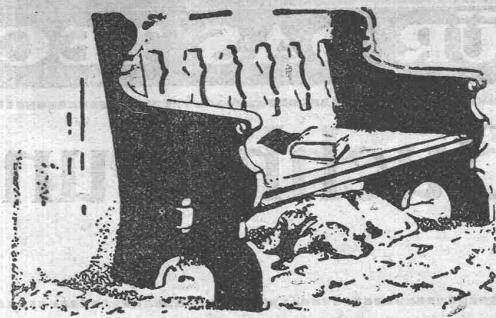
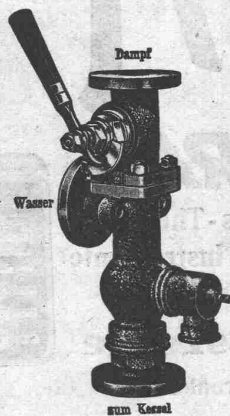
**K. Schäffer**  
Lager und Verkaufsstelle  
von

**Schäffer & Budenberg**  
G. m. b. H.

Zürich, Stampfenbachstr. 61



Manometer  
Thermometer  
Hähne  
Ventile  
Schieber  
Injektoren  
Wasserstände  
Pumpen



**BERNER HAUSBANK**  
Habliches Bauernmodell vor ein  
Landhaus. Unser  
**Katalog**

Der Sitz im Grünen enthält auch  
den dazu passenden Armsessel  
und Tisch. Bitte Katalog verlangen  
**Suler-Strehler Söhne & Co**  
**Zürich & Löwenpl.**

MITGLIEDER DES SCHWEIZ-WEERBUNDES

**D<sup>r</sup> Hoigné vorm. M. Schoch & Co**

Münsterhof 14 — Telefon S. 31.91

**Zürich 1**

Verkaufsstelle der

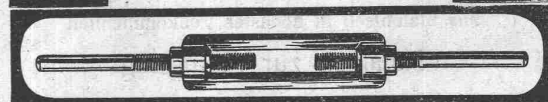
**Hammerwerke**

und

**Gesenk-Schmiede**

Gebr. Tüscher & Co.

Zürich



**Stanz- u. Hammerwerk**

Otto Mann & Co.

**Stuttgart-Wangen**

beste Bezugsquelle von Pressteilen für den

**Automobil- und Maschinenbau.**

— Legierte Stähle jederzeit vorrätig. —

**Elektro-mech. Werkstätten**  
vormals  
**S. Spälti Wanger & Spälti Zürich 5**

Hardturmstrasse 121

Bahnstation: Hauptbahnhof — Tramhaltestelle: Hardtstrasse  
Postcheck- und Giro-Konto Nr. VIII/1880

**Lieferung, Reparatur, Umwicklung, Instandstellung**  
**Kauf, Verkauf**

von neuen und gebrauchten elektrischen Maschinen, Motoren,  
Transformatoren und zugehöriger Apparate jeder Provenienz.

Telephon: Geschäft 4499, Wohnung 3773  
Telegramm-Adresse: Wangerspälti Zürich



# FÜR DAS TECHNISCHE BUREAU

## Buchhaltung

für technische Betriebe, nach neuesten Methoden. Mit geringer Arbeitsaufwendung weitgehendste Ergebnisse.  
Erste Referenzen.

**Rüegg-Naegeli & Cie, Zürich**  
Abteilung Vertikal.

Zweifacher

## Loga-Rechenschieber

Patent H. Daemen-Schmid

Preis Fr. 10.50 mit Anleitungen.

**Unübertroffen leistungsfähig** für Techniker, Gewerbetreibende, Fabrikanten und Kaufleute, sowie als Lehrmittel für sämtliche Schulen.

**Schweizerische Erfindung! Schweizer Fabrikat!**

Verlangen Sie Prospekt B/1 unter Angabe Ihres Berufes.

**Loga-Calculator A.-G., Zürich**  
vormals Daemen-Schmid & Co

SCHWEIZ.

## LICHTPAUSANSTALTEN A.-G.

Auf der Mauer 4 **ZÜRICH** Auf der Mauer 4

**Heliographie**  **Negrographie**

Spezialität: **Trockendruck** (Plandruck)

Heliographie-Paus- und Zeichenpapiere  
**Lichtpaus-Apparate**

Man verlange Muster u. Preislisten.

## BAUER A.G.

Zürich 6

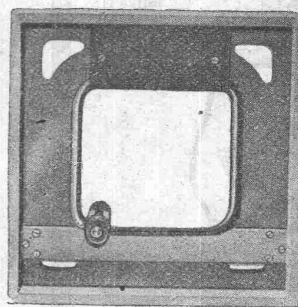
Geldschrank- und Tresorbau  
Bau von Archiv- u. Bibliothek-Anlagen

Büromöbel f. Vertikal-Registratur

aus Stahlblech in höchster Vollkommenheit

Kataloge zur Verfügung

## Klingelfuss, Aarau



Kontroll- Wasserwagen

Montage- und

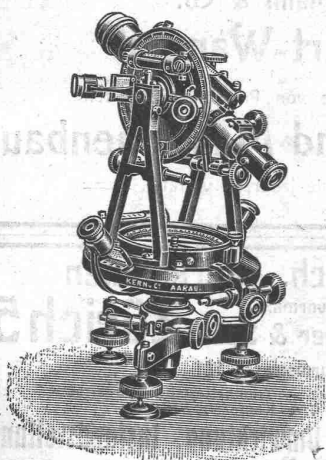
Werkstattwasserwagen

Bau-Wasserwagen

Libellen

Kataloge und Offerten gratis

## Mathematisch-mechanisches Institut



# Kern

## AARAU

Gegründet 1819

Einfache und Repetitions-Theodolite  
Bautheodolite - Nivellier-Instrumente

Messtische - Kippregeln

**Präzisions-Reisszeuge**

Kataloge gratis und franko

