

Zeitschrift: Schweizerische Bauzeitung
Herausgeber: Verlags-AG der akademischen technischen Vereine
Band: 73/74 (1919)
Heft: 20

Werbung

Nutzungsbedingungen

Die ETH-Bibliothek ist die Anbieterin der digitalisierten Zeitschriften auf E-Periodica. Sie besitzt keine Urheberrechte an den Zeitschriften und ist nicht verantwortlich für deren Inhalte. Die Rechte liegen in der Regel bei den Herausgebern beziehungsweise den externen Rechteinhabern. Das Veröffentlichen von Bildern in Print- und Online-Publikationen sowie auf Social Media-Kanälen oder Webseiten ist nur mit vorheriger Genehmigung der Rechteinhaber erlaubt. [Mehr erfahren](#)

Conditions d'utilisation

L'ETH Library est le fournisseur des revues numérisées. Elle ne détient aucun droit d'auteur sur les revues et n'est pas responsable de leur contenu. En règle générale, les droits sont détenus par les éditeurs ou les détenteurs de droits externes. La reproduction d'images dans des publications imprimées ou en ligne ainsi que sur des canaux de médias sociaux ou des sites web n'est autorisée qu'avec l'accord préalable des détenteurs des droits. [En savoir plus](#)

Terms of use

The ETH Library is the provider of the digitised journals. It does not own any copyrights to the journals and is not responsible for their content. The rights usually lie with the publishers or the external rights holders. Publishing images in print and online publications, as well as on social media channels or websites, is only permitted with the prior consent of the rights holders. [Find out more](#)

Download PDF: 19.02.2026

ETH-Bibliothek Zürich, E-Periodica, <https://www.e-periodica.ch>

Schweizerische Bauzeitung

Abonnementspreis:

Schweiz 30 Fr. jährlich
Ausland 36 Fr. jährlich

Für Vereinsmitglieder:

Schweiz 24 Fr. jährlich
Ausland 29 Fr. jährlich
sofern beim Herausgeber
abonniert wird

WOCHENSCHRIFT

FÜR BAU-, VERKEHRS- UND MASCHINENTECHNIK

GEGRÜNDET VON A. WALDNER, ING. HERAUSGEBER A. JEGHER, ING., ZÜRICH

Verlag: A. & C. Jegher, Zürich — Kommissionsverlag: Rascher & Cie., Zürich und Leipzig

ORGAN

DES SCHWEIZ. ING.- & ARCHITEKTEN-VEREINS & DER GESELLSCHAFT EHEM. STUDIERENDER DER EIDG. TECHN. HOCHSCHULE.

Insertionspreis:

4-gespalt. Petitzeile oder
deren Raum . 50 Cts.
Haupttitelseite: 80 Cts.
Alleinige Inseraten-An-
nahme: Rudolf Mosse,
Annoncen-Expedition,
Zürich, Basel und deren
Filialen und Agenturen

PERSONEN-&WAREN-AUFZÜGE

nach
bewährtem
System

für jede Leistung und Betriebsart

Schweiz. Wagonsfabrik Schlieren A.G., Schlieren-Zürich

Telephon: Seinau 11.15
Telegr.: Wagonsfabrik, Schlieren

Löhle & Kern A.-G. für Eisenbau, Zürich

Entwurf und Ausführung von

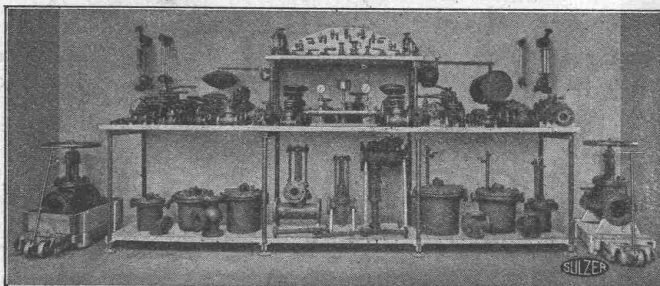
Eisenkonstruktionen aller Art.

Eisenkonstruktionen

Brücken, Hochbauten, Maste, Reservoirs, Krane, Blecharbeiten etc.

Wartmann, Vallette & Cie., Brugg. (Filiale in Genf.)

SULZER-ARMATUREN



Abschlüssungen für Dampf,
Wasser und Säuren
Abschlammventile f. Dampfkessel
Auslaufhähnen für Dampfkessel
Dampfverteiler
Dampfdruck-Reduzier-Ventile für
gesättigt. u. überhitzten Dampf
Hoch- und Niederdruck
Drosselklappen
Flanschen
Flügelumpen zur Förderung von
Öl, Seifenwasser etc.
Hähnen in verschiedener Kon-
struktion aus Guss und Bronze
Injektoren
Jenkinsventile
Kondensierwassertöpfe
Kondensierwasserapparate
Kondensierwasserkasten

Manometer und Vacuummeter
samt Zubehör
Oelstandsanzeiger
Packungs- u. Dichtungsmaterial.
Rohrformstücke
Rückschlagventile
Rückschlagklappen
Schmierapparate
Schmierölsäugungsapparate
Schwimmerventile b. 300 mm l. W.
Sicherheitsventile mit Gewicht-
und Federbelastung
Speiseventile
Speisekasten
Ventilzirkusapparate
Wasserschieber
Wasserstände in verschiedenen
Ausführungen u. a. m.

Hubtransportwagen, Oellagerungs- und Abfüllgefäße, Universal-Magazingestelle, Manometer-Kontrollapparate, Rohrtrichtapparate.

Gebrüder Sulzer, Aktiengesellschaft, Winterthur

**GLASDÄCHER u. DACHOBERLICHTER
IN KITTLOSEN SYSTEMEN „KULLI“**

GLASDACH-WERKE



SCHWEIZER
FIRMA

ÄLTESTES SPEZIALGESCHÄFT
GEGRÜNDET 1854
EIGENES INGENIEURBUREAU

**Simon Kulli
Olten**

**Fried. Krupp A.-G. Grusonwerk
Magdeburg-B.**

liefert in
bester Ausführung

Maschinen und Drehöfen

zur Gewinnung von

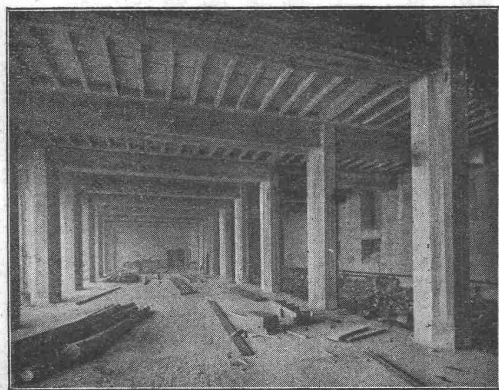
**Zement, Kalk, Gips
Tonerde**
usw.

Schotteranlagen.

Schalenguss-Walzen

für Mühlen, Papier- und Zellhornfabriken und andere Betriebe.

Hochwertige Gusstücke aus Eisen u. Stahl.



Terner & Chopard

Ingenieur-Bureau

Telephon:
Hottingen 19.15

Zürich 1

Caspar Escher-Haus

Telegramme:
Terucho

Armierter Beton

im Hoch- und Tiefbau.

Spezialitäten

Industriebauten u. Hetzer-Konstruktionen

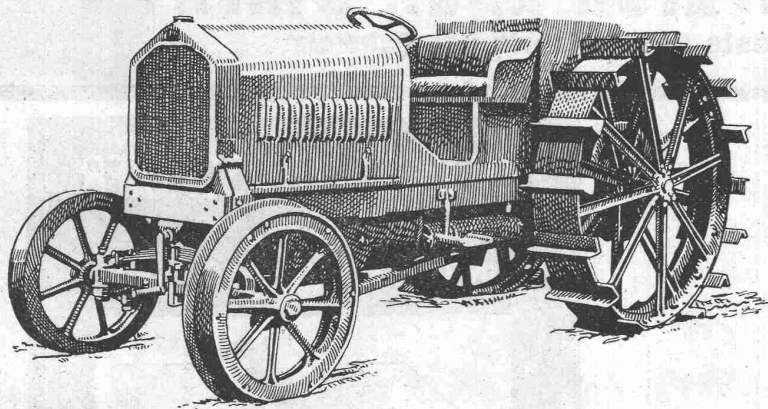


Otis Aufzugswerke

Schweizer Fabrikat, Gebr. Laue
Wädenswil

Elektrische
Hydraulische
Transmissions-
Hand-Aufzüge

Ueber 60000 Anlagen
Telephon 89 Gegründet 1878



Lastwagen Omnibusse Traktoren

Motorwagenfabrik Berna A.-G.
Olten (Schweiz)

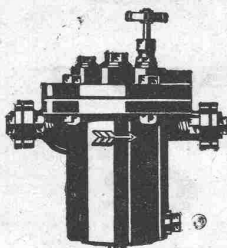
Hallen-, Brücken-, Gerüstbau Holzkonstruktionen „System Stäubli“

in allen Kulturstaaten gesetzlich geschützt.

Profilierte Lamellenträger in jeder Form, ohne Eisen, ohne Leim,
Beste Holzausnützung, kleines Eigengewicht, leicht zerlegbar,
wetterbeständig. Projekte und Ausführung

Willy Stäubli, Zurlindenstrasse 115, Zürich

ZENTRALHEIZUNGSFABRIK A.G. BERN



Apparate aller Art
für Lebensmittel- und chemische Industrie

Dampfkochkessel
feststehend oder kippbar, mit und ohne Rührwerk

Kochkessel
mit Eigenfeuerung

Aluminium-Schweisswerk
Behälter jeder Art und Grösse aus Aluminium

Eisen- u. Metallgiesserei

APPARATE-BAUANSTALT

Baumann, Koelliker & Co.

Aktiengesellschaft für elektrotechnische Industrie

Zürich 2**Elektrische Anlagen***jeder Art***LUFTTECHNISCHE ANLAGEN**

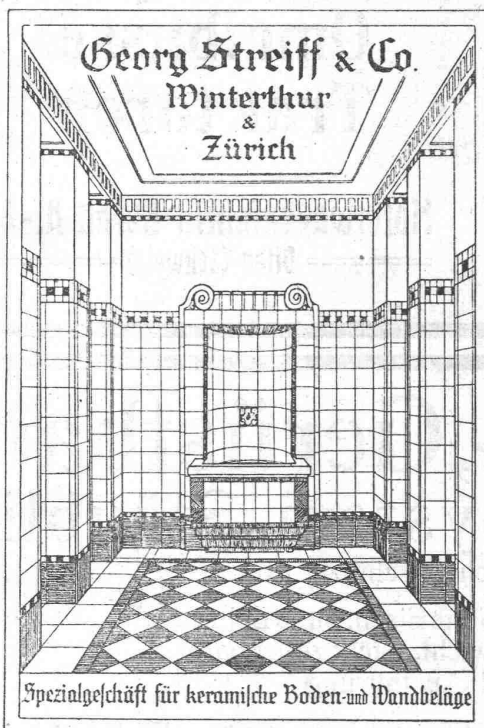
für jede Industrie



Entstaubungs- und Spänetransport-, Luftbefeuchtungs- und
allgemeine Ventilations-, Luftheizungs- und Trocken-Anlagen
SCHRAUBEN- u. CENTRIFUGAL-VENTILATOREN

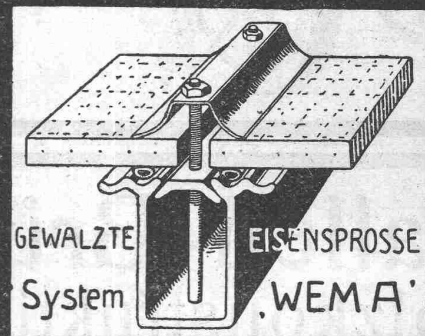
VENTILATOR A.-G., STÄFA

älteste Spezialfabrik der Schweiz

**KITTLOSE GLASDÄCHER**

FÜR

EINFACHE & DOPPELVERGLASUNG

**Martin Keller & Co.**

Wallisellen-

Zürich

TELEPHON 64

AERO

automatisch arbeitender

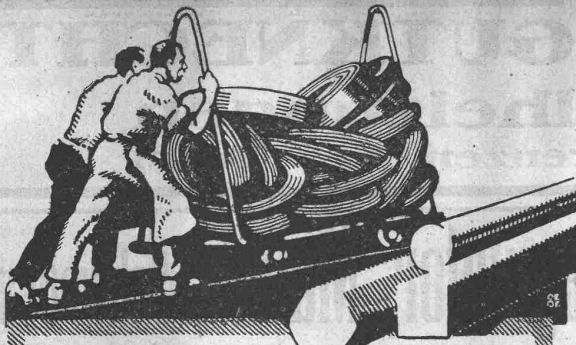
Beton- u. Mörtel-Mischer

Patentverfahren.

Mehrfach amtlich kontrollierte Belege und bautechnisch kompetente Referenzen.

Robert Aebi & Co

Zürich

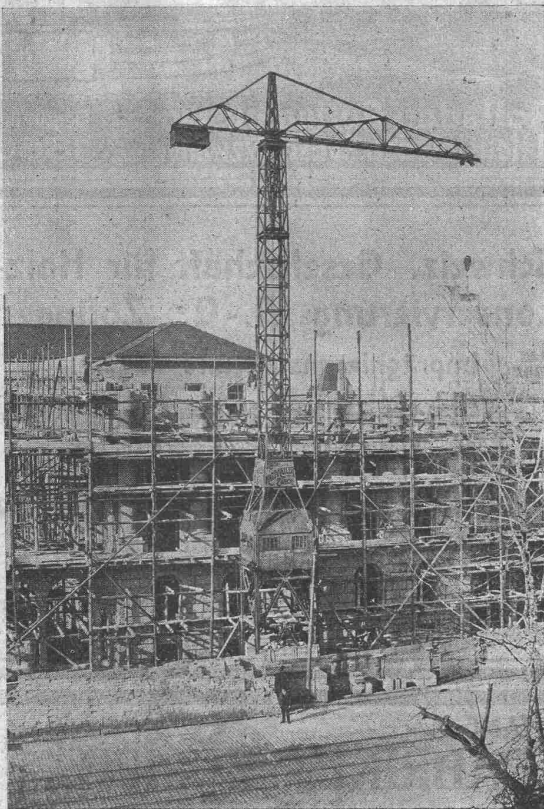


VEREINIGTE DRAHTWERKE A.G. BIEL

EISEN & STAHL
BLANK & PRÄZIS GEZOGEN, RUND, VIERKANT, SECHSKANT & ANDERE PROFILE
SPEZIALQUALITÄTEN FÜR SCHRAUBENFABRIKATION & FACONDREHEREI
BLANKE STAHLWELLEN KOMPRIMIERT ODER ABGEDREHT
BLANKGEWALZTES BANDEISEN & BANDSTAHL
BIS ZU 300 mm BREITE
VERPACKUNGS-BANDEISEN

GROSSER AUSSTELLUNGS-Preis SCHWEIZ. LANDESAUSSTELLUNG BERN 1912

Grüning-Krane



Fahrbare Turm-Dreh-Krane

Einmotoren-Krane neuesten Systems, bestens bewährt.

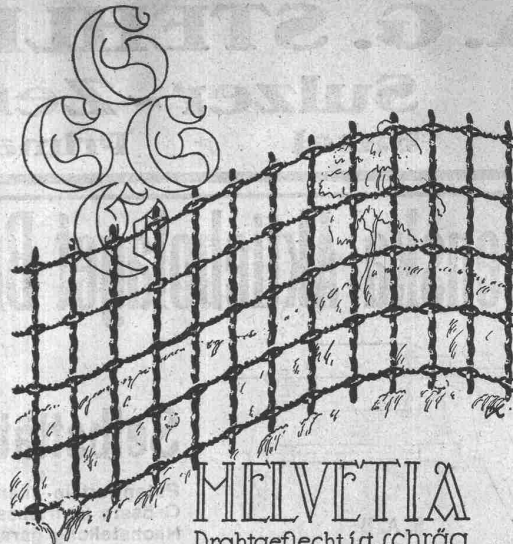
⊕ Patent. Prima Referenzen.

Im Betrieb zu besichtigen: Technische Hochschule Zürich.

F. Grüning-Dutoit, Söhne & Cie

Konstruktionswerkstätte

Biel: Telephon 280 — Mett: Telephon 513



MELVETIA

Drahtgeflecht ist schräg
verschiebbar.

und passt sich daher jeder Bodenwelle an.

**SUTER-STREHLER
SÖHNE & CO ZÜRICH**

Bitte die illustrierte
Preisliste verlangen.



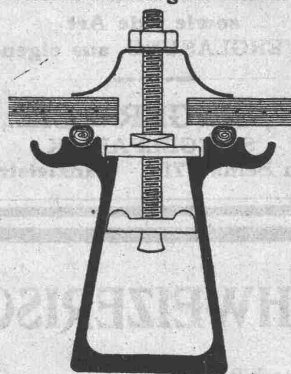
J. Zeugin & Sohn, Pratteln bei Basel

Moderne Ofenbauten für alle Industrien ...
Hochkaminbauten, Dampfkesselleinmauerungen

Kittlose Glasdächer

(System Zimmermann)

Best bewährte Oberlichtbedachung für Fabriken, Bahnhöfe etc.



Sprosse „Fortuna“

Walther & Müller, Bern

Telephon Nr. 912 — Telegramme: Walthermüller

Vertreten in:

Zürich

durch **P. Appel**, Limmatstr. 55
Telephon: Selnau 66.54

Frauenfeld

durch **J. Tuchschnid's Erben**
Telephon Nr. 70

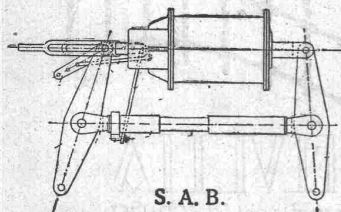
Eigenes technisches Bureau — Verlangen Sie unsern Besuch.

A. G. STEHLE & GUTKNECHT

Sulzer - Zentralheizungen

Basel Prima Referenzen Basel

Svenska Aktiebolaget Broomsregulator, Malmö, Schweden



FILIALE ZÜRICH 1
Fraumünsterstrasse 25

Selbsttätige Bremsenachstell-Vorrichtung

Patentiert in allen Industriestaaten :: Kann in jedes Bremssystem eingebaut werden.
Grösste Betriebssicherheit :: Geringere Betriebskosten :: Mathematisch genaue
Nachstellung garantiert :: Prospekte und Einbauvorschläge kostenlos auf Verlangen.

KAISER & C^o MASCHINEN-
CASSEL 24 FABRIK A. S.

Drahtseilbahnen.

Hängebahnen, Elektrohan-
geseile, Ketten- u. Seileisen-
bahnen, Bremsvor-
richtungen, Brems-
seile, Brems-
vorrichtungen.

Vertreter: Fritz Marti A.-G., Bern.

**WILH.
BAUMANN
HORGEN**

**Rolladen. Rolljalousien.
Jalousieladen. Rollschutzwände**

Gegründet
1860

KRISTALLSPIEGEL

in feiner Ausführung, in jeder Schleifart und in
jeder Façon mit vorzüglichem Belag aus eigen-
er Belegerei liefern prompt, ebenso alle Arten
unbelegte, geschliffene und ungeschliffene

KRISTALLGLÄSER

sowie jede Art
METALLVERGLASUNG, aus eigener Fabrik

RUPPERT, SINGER & CIE., ZÜRICH
SPIEGELFABRIK

Telephon Seftau 717 - Kanzleistrasse 57

**Schweiz. Gesellschaft für Holz-
konservierung A.-G., Zofingen**

Imprägnieranstalt und Sägerei

Spezialität: **Schwellen u. Hölzer f. Bahnbauten**
aus Eichen, Buchen, Lärchen, Föhren, roh
oder imprägniert nach Vorschriften der S.B.B.

Schwellenlager für Industriegeleise

Holzpfaster — Imprägnierung von Hölzern
für Einzäunungen und Wasserbauten.

Telephon 46 — Telegramme: Teeröl Zofingen

AKTIENGESELLSCHAFT SCHWEIZERISCHER KALKFABRIKEN ZÜRICH

umfassend die Fabriken:

Kalkwerk Schinznach-Bad Knoblauch
Hydraulische Kalkfabrik Holderbank
G. Spühler, Rekingen

Kalk- und Cementfabriken Beckenried A.-G.
Ingenieur Borner & Cie., Wallenstadt

Cement- und Kalkfabriken R. Vigier A.-G.,
Luterbach

C. Hürlimann, Brunnen

Jura Cementfabriken, Aarau

Cement- und Kalkwerk Liesberg A.-G.

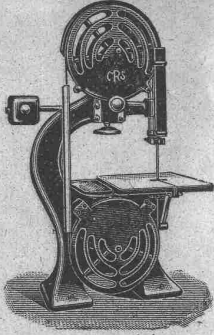
empfiehlt den Konsumenten ihren

Hydraulische Kalk- und Gypsfabrik Bärschwil
Gips-Union A.-G., Zürich
Schweiz. Cementindustrie-Ges. Ennenda
Vereinigte Zementfabriken Rozloch A.-G.
Gebrüder Luginbühl, Krattiggraben

Ia hydraulischen Kalk.

Verkaufsstelle: **H. G. Portland, Zürich.** Bureau: Seidengasse 9.

Telegramm-Adresse: Portland, Zürich. Telephon Nr. 285.



Maschinenfabrik
Rauschenbach A.-G.
 Schaffhausen

Moderne Holzbearbeitungs-Maschinen

Alleinverkaufsbureau in Holzbearbeitungsmaschinen für die Schweiz:

Rud. Brenner & Co., Basel.

Zeiss - Nivelliere

jeder Grösse liefern wieder und teilen Preise und Bedingungen auf Anfrage mit

Emil Pfenninger & Co.
 Zürich

Technisches Versandgeschäft

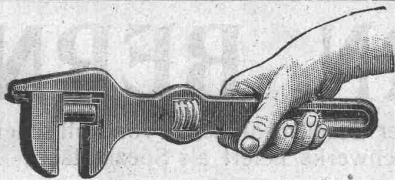
Verzinkerei Zug A.G.

Fabrik für verzinkte
 lackierte und rohe Blechwaren

**Blecharbeiten nach jeder Zeichnung und
 nach Mustern**

Lohnverzinkung

Verzinken von Draht in Rollen und Drahtgeweben.



Stanz- und Hammerwerk
Otto Mann & Co., Stuttgart-Wangen.

liefert gepresste Stahlschlüssel, holländer Fasson, 300 mm lang, mit T-förmiger Backenführung. Grössere Posten sofort greifbar.

K. Schäffer

Lager und Verkaufsstelle von
Schäffer & Budenberg G. m. b. H., Zürich
 Stampfenbachstr. 61



Ventile
Manometer
Hähne
Wasserstände
Injektoren
Kondenswasserableiter

R. DIETRICH & Co A.-G., ZÜRICH

Fabrik m. Geleise-Anschluss i. Altstetten. Tel.: Seln. 1890 u. 4501

Grosses Lager in Maschinenölen jeder Art.

Elektromotoren-Oele — Turbinen-Oele — Dampfzylinder-Oele

Automobil-Oel und Motorwagenfett

Wasserlösliches Bohröl — Bodenöl — Leinöl

Bodenwische — Schmierseife — Carbolineum etc. etc.

A.-G. Domo, Schaffhausen
 (Abt. Planolith-Werke)

fugenlose, feuersicher und warme

Kunstholz-Böden „Domolith“

besten und billigsten Boden
 in jeder Ausführung u. Farbe.
 Muster u. Offert. z. Diensten.

FABRIK ELEKTRISCHER APPARATE
SPRECHER & SCHUH A.-G.

AARAU (SCHWEIZ)

BAUT

SCHALTANLAGEN

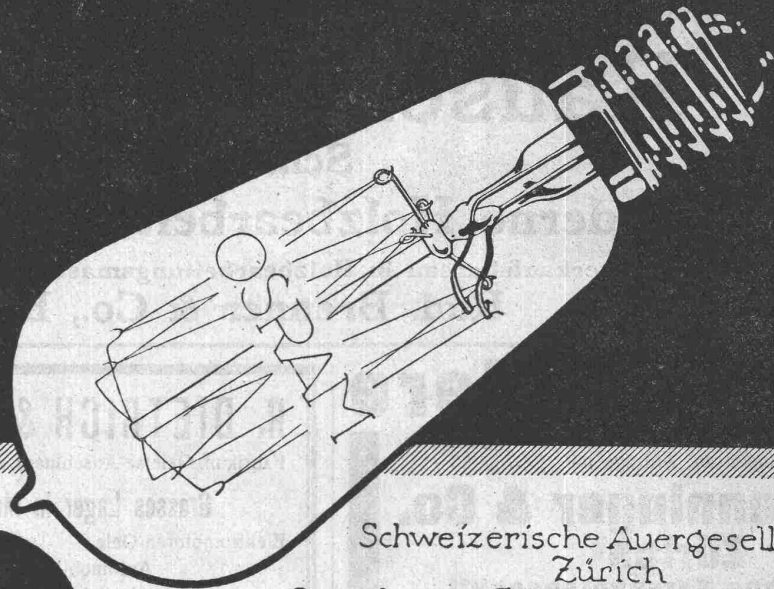
JEDEN UMFANGES

Elektrischer Heisswasser-Speicher

„Cumulus“

für Privathäuser und Anstalten unentbehrlich. Heisswasser stets bereit, ohne Wartung u. Zeitaufwand.
Betriebssicher. Billige Betriebskosten.
 Ueber 500 **Cumulus-Anlagen** von 100 bis 3000 Liter im Betriebe. — Mit Offerten, Ia. Referenzen und näherer Auskunft steht gerne zu Diensten:

Fabrik elektrischer Apparate
Fr. Sauter, Basel.



Schweizerische Auergesellschaft
Zürich
Osramlampen-Fabrik Veltheim-Winterthur

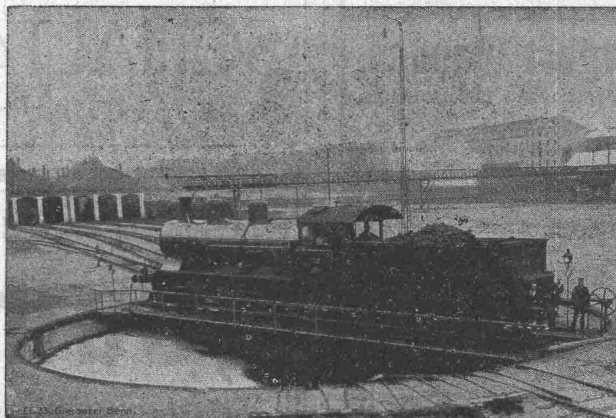
Osram

GIESSEREI BERN, BERN

Konstruktionswerkstätten

Werk der Gesellschaft der L. von Roll'schen
Eisenwerke liefert als Spezialität:

Telegramme:
Giesserei
Bern



Telephon:
1066



Eisenbahnmaterial, Hebezeuge, Zahnradbahnmaterial, Standseilbahnen, Schützen-
anlagen und Wehreinrichtungen, Maschinen für Torfgewinnung, Allgemeiner
Maschinenbau.