

**Zeitschrift:** Schweizerische Bauzeitung  
**Herausgeber:** Verlags-AG der akademischen technischen Vereine  
**Band:** 73/74 (1919)  
**Heft:** 19

## **Werbung**

### **Nutzungsbedingungen**

Die ETH-Bibliothek ist die Anbieterin der digitalisierten Zeitschriften auf E-Periodica. Sie besitzt keine Urheberrechte an den Zeitschriften und ist nicht verantwortlich für deren Inhalte. Die Rechte liegen in der Regel bei den Herausgebern beziehungsweise den externen Rechteinhabern. Das Veröffentlichen von Bildern in Print- und Online-Publikationen sowie auf Social Media-Kanälen oder Webseiten ist nur mit vorheriger Genehmigung der Rechteinhaber erlaubt. [Mehr erfahren](#)

### **Conditions d'utilisation**

L'ETH Library est le fournisseur des revues numérisées. Elle ne détient aucun droit d'auteur sur les revues et n'est pas responsable de leur contenu. En règle générale, les droits sont détenus par les éditeurs ou les détenteurs de droits externes. La reproduction d'images dans des publications imprimées ou en ligne ainsi que sur des canaux de médias sociaux ou des sites web n'est autorisée qu'avec l'accord préalable des détenteurs des droits. [En savoir plus](#)

### **Terms of use**

The ETH Library is the provider of the digitised journals. It does not own any copyrights to the journals and is not responsible for their content. The rights usually lie with the publishers or the external rights holders. Publishing images in print and online publications, as well as on social media channels or websites, is only permitted with the prior consent of the rights holders. [Find out more](#)

**Download PDF:** 20.01.2026

**ETH-Bibliothek Zürich, E-Periodica, <https://www.e-periodica.ch>**

# Schweizerische Bauzeitung

**Abonnementspreis:**

Schweiz 30 Fr. jährlich  
Ausland 36 Fr. jährlich

**Für Vereinsmitglieder:**

Schweiz 24 Fr. jährlich  
Ausland 29 Fr. jährlich  
sofern beim Herausgeber  
abonniert wird

**WOCHENSCHRIFT**

FÜR BAU-, VERKEHRS- UND MASCHINENTECHNIK

GEGRÜNDET VON A. WALDNER, ING. HERAUSGEBER A. JEGHER, ING., ZÜRICH

Verlag: A. & C. Jegher, Zürich — Kommissionsverlag: Rascher & Cie., Zürich und Leipzig

**ORGAN**

DES SCHWEIZ. ING.- & ARCHITEKTEN-VEREINS & DER GESELLSCHAFT EHEM. STUDIERENDER DER EIDG. TECHN. HOCHSCHULE.

**Insertionspreis:**

4-gespalt. Pettizelle oder  
deren Raum . 50 Cts.  
Haupttitelzeile: 80 Cts.  
Alleinige Inseraten-An-  
nahme: Rudolf Mosse,  
Annoncen-Expedition,  
Zürich, Basel und deren  
Filialen und Agenturen

## PERSONEN- & WAREN-AUFZÜGE

nach  
bewährtem  
System

für jede Leistung und Betriebsart

Schweiz. Wagonsfabrik Schlieren A. G., Schlieren-Zürich

Telephon: Selnau 11.15

Telegr.: Wagonsfabrik, Schlieren

### Baukontor Bern A. G.

Bureau: Hirschengraben 7

Hauptlager: Effingerstrasse

Telephone: 3271 und 1723

**Einkaufs- u. Auskunftsstelle**  
für Baumaterialien, Holz, Eisen en gros



BAUKONTOR BERN

### Verkauf sämtlicher Baumaterialien

Spezialgeschäft für Baukeramik

Boden- und Wandplatten

### Erstklassige Vertretungen

Verkehr nur mit dem Baugewerbe

## Eisenkonstruktionen

Brücken, Hochbauten, Maste, Reservoirs, Krane, Blecharbeiten etc.

**Wartmann, Vallette & Cie., Brugg.** (Filiale in Genf.)

### Eisenbeton im Hoch- und Tiefbau

Fabriken, Lagerhäuser, Silos etc. — Patent. hölzerner Fachwerksbinder.

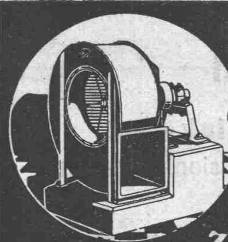
Statische Berechnungen jeder Art — Expertisen — 30jährige Erfahrung

Ingenieurbureau

### Klingler & Leuprecht

Diplom. Ingenieure

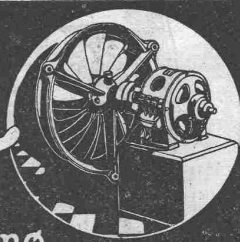
Wallstrasse Nr. 24 Basel Telephon Nr. 6254



# SULZER

## VENTILATOREN

zur Unterwinderzeugung u. Rauchgasförderung



NIEDERDRUCK- MITTELDRUCK- u. HOCHDRUCK-VENTILATOREN für jeden Zweck und jede Leistung

GEBRÜDER SULZER, Aktiengesellschaft, WINTERTHUR

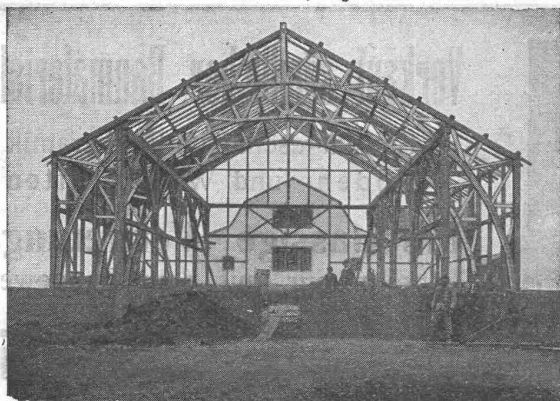
# AERO

**komplette autom. Betonier-Anlagen**

Gewähr für grösste Arbeitslohn-Ersparnis.  
Vollständige Ausnutzung aller Materialien  
und Bindemittel. Grosse Rentabilität.

**Robert Aebi & Co**  
**ZÜRICH**

## Moderner Holzbau, Syst. „Holzfachwerk“



Zweigelenkbinder mit Krahnbahn in „Holzfachwerk“  
Waagenfabrik J. Studer in Olten

**Leicht, billig, rasche Montage.**  
Jede gewünschte Form statisch einwandfrei ausführbar.  
Mehrere 1000 m<sup>2</sup> überbaut.

Patentinhaber:

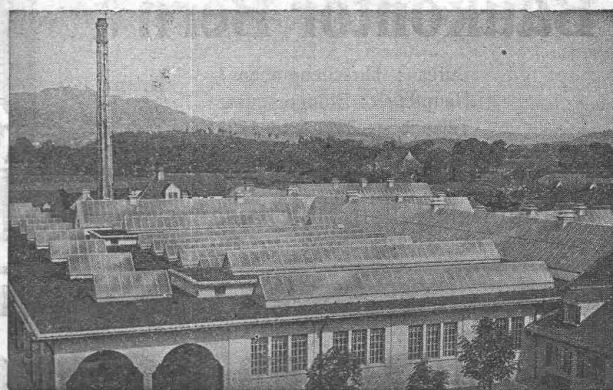
**Kienast & Hammerer, Zürich**

Ingenieur-Architekturbureau  
Seefeldstrasse 47 — Telephon: Hottingen 48.08

Man verlange kostenlose Offerte.

## Kittlose Glasdächer

(System Zimmermann)



Städt. Schlachthof Bern, 4000 m<sup>2</sup>

**Walther & Müller, Bern**

Telephon Nr. 912 — Telegramme: Walthermüller

Vertreten in:

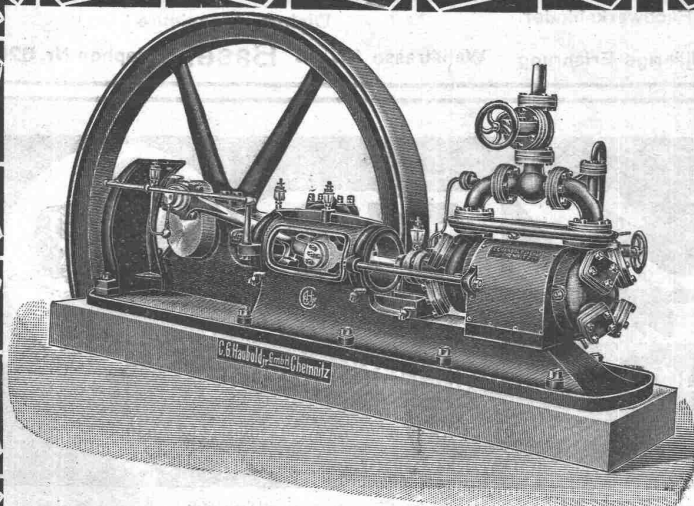
**Zürich**

durch **P. Appel**, Limmatstr. 55  
Telephon: Selnau 66.54

**Frauenfeld**

durch **J. Tuchschild's Erben**  
Telephon Nr. 70

Eigenes technisches Bureau — Verlangen Sie unsern Besuch.



## Haubold Kühl- u. Eiserzeugungs- Anlagen

nach dem **Ammoniak-** und  
**Kohlensäure-Kompressions-System**

**C. G. Haubold A.-G., Chemnitz i. Sa.**  
Maschinenfabrik



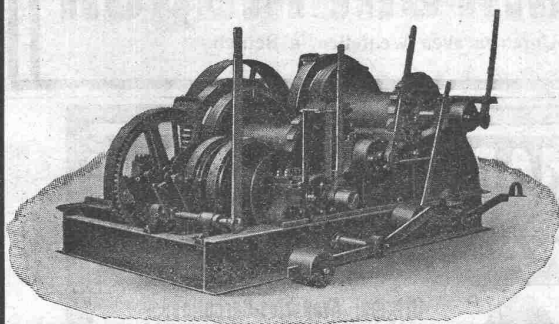
# Rollmaterial Und Baumaschinen A. G.

R · U · B · A · G, Zürich

Seidengasse 16

Hebezeuge · Steinbrecher  
Mischmaschinen · Motoren  
Seilbahnen

➡ Grosse Lager ➡



Das Ideal aller Gerüste (ohne Stangen) ist das

## BLITZ-GERÜST

System E. Schärer



Ungehindert freier  
Verkehr bei Ge-  
bäude-Renovati-  
onen,

### Neu- und Umbauten

\* \* \*  
Mietweise Erstel-  
lung für Maurer-,  
Steinhauer-, Speng-  
ler- und Maler-  
arbeiten etc. durch  
die Bangeschäfte:

Zürich:

Fietz & Leuthold, Zürich 8  
Fr. Erlsmann, Zürich 2, Bleicherw. 36  
Winterthur: M. Häring  
Andelfingen: E. Landolt-Frey  
Bern: G. Rieser  
Luzern: E. Berger  
Bubikon: A. Oetiker, Baumstr.

Glarus: Rud. Stüssy-Aebly,  
Baumeister  
Genf: Ed. Cuénod S. A.  
Neuhausen: Jos. Albrecht  
Herisau: Joh. Müller  
St. Gallen: Sigrist, Merz & Co  
Olten: Otto Ehrensperger  
Rheinfelden: F. Schär  
Solothurn: F. Balli, Baumstr.

Vermietung von Trägern an Baumeister und Private durch die  
**Schweiz. Gerüstgesellschaft A.-G.**  
Zürich 7

Steinwiesstr. 86, Tel. 21.34, Telegr.-Adr. „Blitzgerüst“

## AUTOFRIGOR A.G. Zürich

Bureau und Ausstellungsraum:

Utoquai 31 (5), Zürich 8 — Telefon: Hottingen 32.17

### Klein-Kühlmaschine (Autofrigor)



(völlig automatisch)  
für alle Arten von Be-  
trieben wie z. B.

**Hotels**  
**Haushaltungen**  
**Metzgereien**

Mehrfach patentiert in  
vielen Staaten.

67/19

# Eisenwerk-Aktiengesellschaft Bosshard & Cie., Näfels.

## Abteilung Eisenhochbau:

Brücken, Hochbauten, Reservoirs, Maste etc. etc.

## Abteilung Maschinenfabrik u. Giesserei:

Mechanische Förderanlagen, Schleusen und Wehr-  
anlagen, Krane aller Systeme, Maschinen- u. Bauguss.

# SCHWEIZERISCHE MAGNETA A.-G., ZÜRICH

erstellt als Spezialität

## Elektrische Zentraluhrenanlagen

für Städte, Schulhäuser, Fabriken etc. Ueber 100 000 Magneta-Uhren in allen Weltteilen in Betrieb.

### Spezialfabrik für Lichtpauspapiere

H. Messerli, Zürich und Bern

Älteste Lichtpausanstalt der Schweiz. — Gegr. in Zürich 1876  
Liefert prompt und billig unter Garantie:

**Lichtpauspapiere** eigener, bewährter Fabrikation,  
**Lichtpausapparate** diverser Systeme, pneumat. u. elektr.  
**Lichtkopien** auf blauem, weissem und braunem Grund,  
**Plandruck** (Trockendruckverfahren) schwarz und farbig.



### Moderne INDUSTRIEBAUTEN

mit der Zeit angepassten Ausführungen  
projektiert rasch und wirtschaftlich

**H. KNOBEL, ZÜRICH 6**

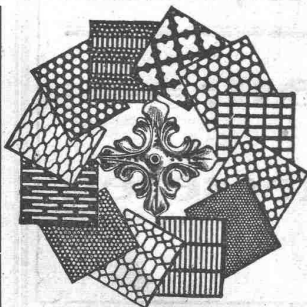
Weinbergstrasse 53a. Telephon: Hottingen 20.48

Ingenieur- und Architekturbureau

**SPEZIALKONSTRUKTIONEN:**

1. Anlagen für Textilindustrie,
2. Gebäude für Elektrochemie,
3. Werkstätten für Maschinenbau,
4. Giessereien und Montierungshallen.

**Keine Unternehmung**



**H. HEER & Co.**  
OLTEN

**SPEZIALITÄT:**

Gelochte und  
gepresste Bleche

**MARTIN KELLER & Co**  
Spezialitäten in chem.  
bautechn. Produkten  
**WALLISELLEN · ZCH.**



Original Avenarius-Carbolineum

Indurin — Ideal I und II

(Kaltwasserfarben)

Blancfixe „Cellarius“ — Brillantweiss

(Beste Weisslepulver)

Inertol — Pinol — Raco

Trockenlegung — Schwammverteilung



### Verzinkerei Zug A. G.

Fabrik für verzinkte  
lackierte und rohe Blechwaren

Blecharbeiten nach jeder Zeichnung und  
nach Mustern

**Lohnverzinkung**

Verzinken von Draht in Rollen und Drahtgeweben.

**A.-G. „UNION“ in BIEL, Fabrik in METT**

Erste schweizerische Fabrik für elektrisch geschweisste Ketten.

**Ketten aller Art**



für industrielle und landwirtschaftliche Zwecke.  
Grösste Leistungsfähigkeit.  
Ketten v. höchst. Tragkraft.

NB. Handelsketten nur durch Eisenhandlungen zu beziehen.



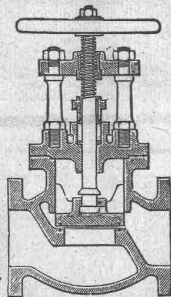
**K. Schäffer**

Lager und Verkaufsstelle von  
**Schäffer & Budenberg G.m.b.H., Zürich**

Stampfenbachstr. 61



Maschinen-  
 und Dampfkessel-  
**Armaturen**



*Bandsägen, Kreissägen, Schlitzfräser  
 f. Holz, Horn, Metall, Eisen, Stahl, usw.  
 Laubsägen, Brisuren & Markettiersägen  
 Kalt- & Warmsägen  
 Schnellschnitt-Kaltsägeblätter.*

**Paul Schubert**  
 Rüschlikon - Zürich

**PHOTOGRAPHIE****Spezialität in Architektur-Aufnahmen**

Techn. Konstruktionen, Intérieur, Maschinen etc.  
 Aufnahmen für Kataloge und Werke aller Art.

**H. Wolf-Bender, Kappelergrasse 16, Zürich.**

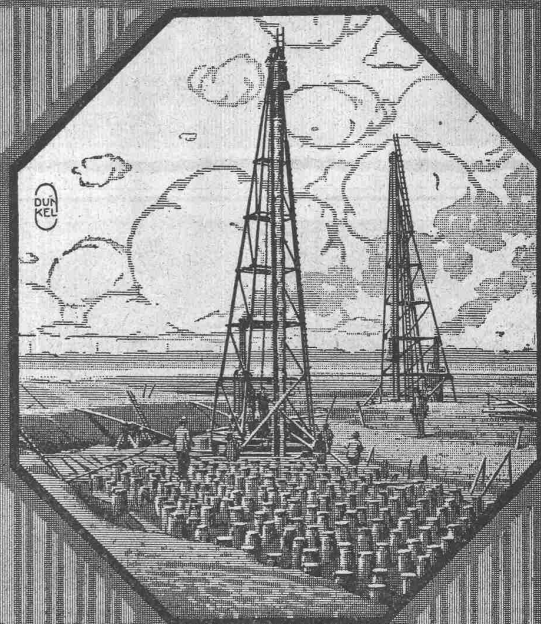
— Atelier für technische Photographie. —

**WILH.  
 BAUMANN  
 HORGEN**



**Rolladen. Rolljalousien.  
 Jalousieladen. Rollschutzwände**

Gegründet  
**1860**

**Rammen**

**Menck & Hambrock**  
 Altona-Hamburg

Vertreter für die Schweiz:  
**Fritz Marti A.-G.**  
 Bern  
 Murtenstrasse 83  
 Fernsprecher Nr. 1074

**Zeiss - Nivelliere**

jeder Grösse liefern wieder und teilen Preise und Bedingungen auf Anfrage mit

**Emil Pfenninger & Co.**  
 Zürich

Technisches Versandtgeschäft

Das patentierte

**Stuckfabrikat**

von

**Ernst Haberer & Co., Bern**

Sulgenauweg 38 — Telefon Nr. 943

ersetzt vollwertig

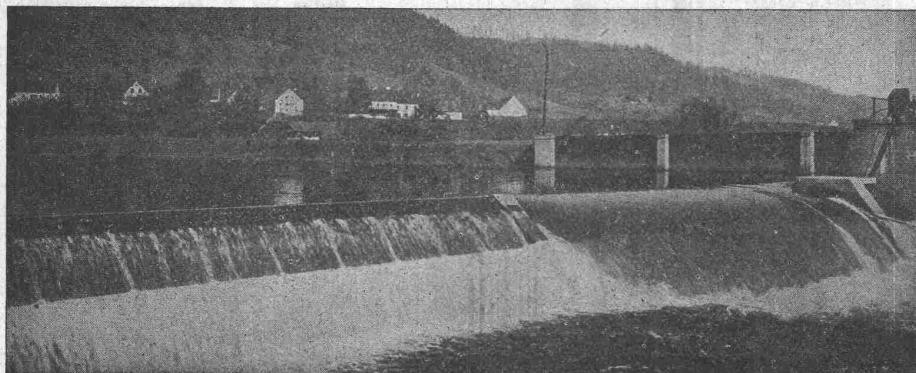
**Rabitzarbeiten.**

Aufträge werden rasch ausgeführt und trocken  
 versetzt, wie: Gewölbe aller Art — Bögen —  
 Kästen — Gesimse und Kehlen — Platten etc.

# Landis & Gyr A.G. Zug

## Elektrizitätszähler

FERRARIS - WATTMETER  
ZEIT- & SPERRSCHALTER



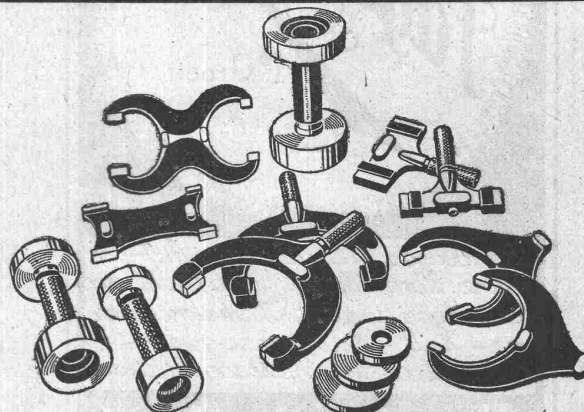
## Hydr. Dachwehr

2 Öffnungen, je 22 m lang, durch Stauwasser vom Ufer aus ohne Dienststeg bedienbar, bestens bewährt bei starkem Eisgang.

Ingenieurbureau  
**Huber & Lutz,**  
Zürich.

**Grenzlehren, Messmaschinen  
Parallel-Endmasse  
Mikrometer, Anreisswerkzeuge**

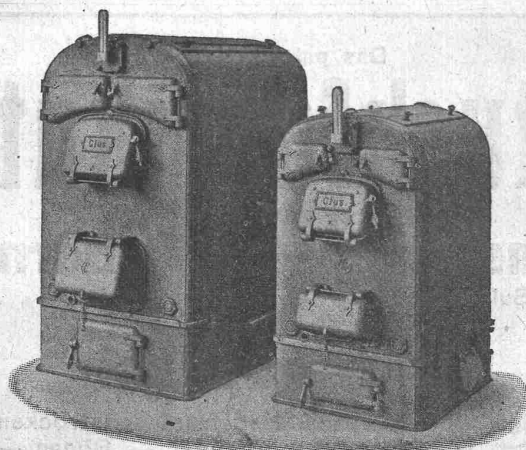
**liefern kurzfristig**



## Hommelwerke Mannheim



GESELLSCHAFT DER LUDW. VON ROLL'SCHEN EISENWERKE  
· FILIALE: EISENWERK CLUS KT. SOLOTHURN ·



## Cluser Heizkessel

für Warmwasser- und Niederdruck-Dampfheizung, sowie für gewerbliche Anlagen.

**Bewährtes System.**

**Einfache Bauart und Aufstellung.  
Bequeme Reinigung während dem Betriebe.**

Ueber 9000 Cluserkessel im Betriebe.

## Radiatoren

55 verschiedene Modelle.

Rippenheizröhren, Wärmeplatten, Wärmeschränke,  
Wärmetsche, Ventile, Formstücke und Flanschen.

**Lieferung ab Vorrat.**

Zu beziehen durch die Installationsfirmen.



# Baumann, Koelliker & Co.

Aktiengesellschaft für elektrotechnische Industrie  
Zürich 2

**Elektrische  
Installationen**  
jeder Art

## Brückenisolierungen Kiesklebedächer Asphaltarbeiten

aller Art erstellen

Gysel & Cie., Asphalt-Fabrik-Käpfnach (Horgen)

Telephon 24 — Telegramme: Asphalt.



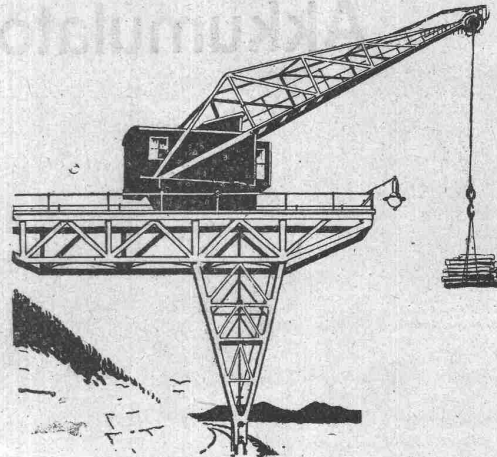
Ich offeriere mit 10 bis 20 Prozent Rabatt:

Paus-Papier  
Detail-Papier  
Zeichen-Papier  
Millimeter-Papier  
Pausleinwand

**Ed. Aerni-Leuch, Bern**  
Lichtpaus- und Plandruck-Anstalt



## MASCHINENFABRIK RUEGGER & Co. A.-G. BASEL



**Krane und Hebezeuge**  
für elektrischen oder Hand-Betrieb.

Elektroflaschenzüge — Motorlaufwinden — Spills  
Schiebebühnen — Drehscheiben — Rangieranlagen

**laufener Steine**  
in allen Ausführungen  
**Jurassische Steinbrüche & laufen**

**„Fides“**

Treuhand - Vereinigung

Zürich 1

Bahnhofstrasse 33

Absolut unabhängiges Institut

Telegr.: „Fides“. Tel.: Seln. 60.98

Revisionen

Buchhaltungs- und Betriebsorganisa-  
tionen, Liquidationen, Sanierungen.

**Vermögens-Verwaltungen**

Konstituierung von Aktien-  
Gesellschaften im In- und Auslande.

**Bildung u. Leitung v. Syndikaten.**

Beratung in Steuer- und Beteiligungs-  
Angelegenheiten.

## Maurer & Hösli

vorm. Gebr. Maurer :: Gegr. 1885

**Holz- u. Steinpflasterung  
Zürich**

Bureau: Dahliastr. 5, Zürich 8 — Telephon: Hott. 28.80

**Neu- u. Umpflasterungen, Reparaturen**

**Lagerplätze** in Dietikon und Küsnacht  
mit Geleiseanschluss in **Zürich-Tiefenbrunnen.**

Prima Referenzen.



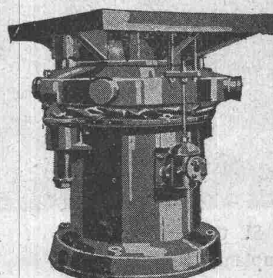
**Badische Maschinenfabrik**  
Seboldwerk Durlach

Gegründet 1854



## Giesserei - Maschinen

in neuzeitlichen Konstruktionen und für alle Leistungen.



Stossfreie Rüttelformmaschine  
D. R. P.

**Formmaschinen aller Art**  
für Hand-, Druckluft- Druckwasser-  
und elektrischen Betrieb.

**Stossfr. Rüttelformmaschinen**  
**Schmelzöfen, Maschinen für**  
**Sandaufbereitung**  
**Sandstrahlgebläse**  
**Gussputz-Anlagen**

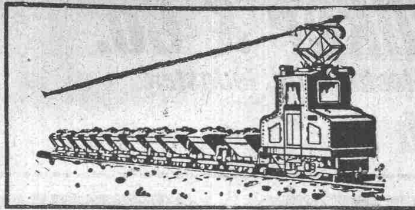
Vollständige Einrichtungen für  
**Eisen-, Stahl-  
und Metall-Giessereien**

Vertreter für die Schweiz:

**Ing. Ed. Gams, Zürich 8**  
Seegartenstrasse 2 — Telephon 5708



Zweigbureau  
 ■ ZÜRICH

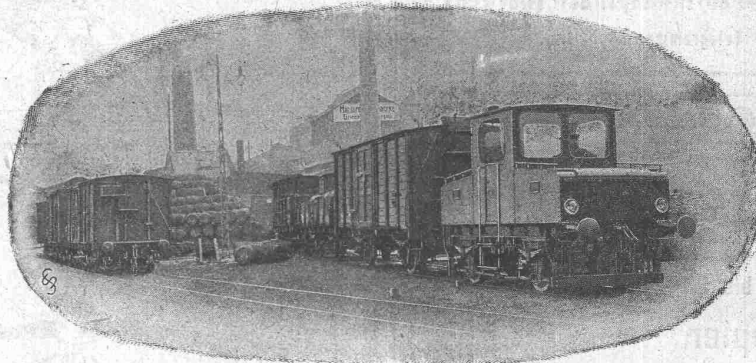


Telegr.-Adr.:  
 BUREAUDYN

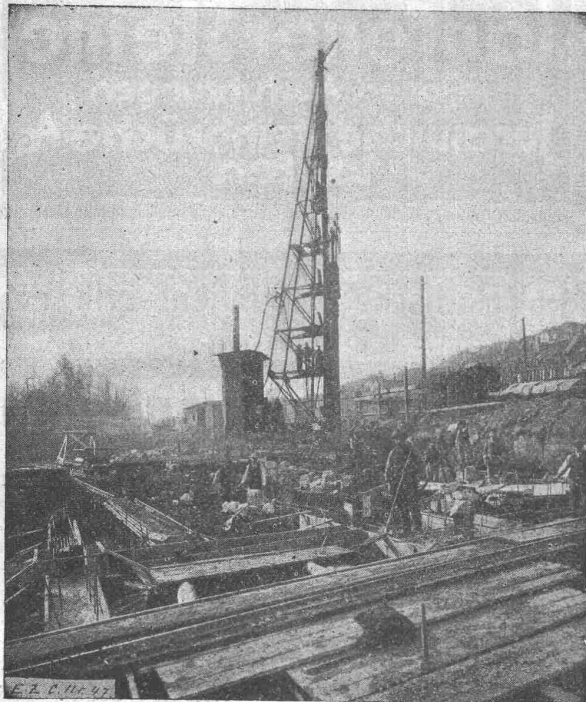
Telephon  
 Selnau 51.25  
 und 25.74

**SIEMENS-SCHUCKERTWERKE** G.m  
 b.H

## Akkumulatoren-Lokomotiven



Zweiachsige Verschiebelokomotive



Postgebäude St. Gallen.  
 Rammung der Eisenbetonpfähle, System Züblin.

**Ed. Züblin & C<sup>ie</sup>**  
 Aktiengesellschaft  
**Zürich & Basel**

**Eisenbetonbau**  
 Brücken  
 Foundationen  
 Hochbauten