

**Zeitschrift:** Schweizerische Bauzeitung  
**Herausgeber:** Verlags-AG der akademischen technischen Vereine  
**Band:** 73/74 (1919)  
**Heft:** 18

## **Werbung**

### **Nutzungsbedingungen**

Die ETH-Bibliothek ist die Anbieterin der digitalisierten Zeitschriften auf E-Periodica. Sie besitzt keine Urheberrechte an den Zeitschriften und ist nicht verantwortlich für deren Inhalte. Die Rechte liegen in der Regel bei den Herausgebern beziehungsweise den externen Rechteinhabern. Das Veröffentlichen von Bildern in Print- und Online-Publikationen sowie auf Social Media-Kanälen oder Webseiten ist nur mit vorheriger Genehmigung der Rechteinhaber erlaubt. [Mehr erfahren](#)

### **Conditions d'utilisation**

L'ETH Library est le fournisseur des revues numérisées. Elle ne détient aucun droit d'auteur sur les revues et n'est pas responsable de leur contenu. En règle générale, les droits sont détenus par les éditeurs ou les détenteurs de droits externes. La reproduction d'images dans des publications imprimées ou en ligne ainsi que sur des canaux de médias sociaux ou des sites web n'est autorisée qu'avec l'accord préalable des détenteurs des droits. [En savoir plus](#)

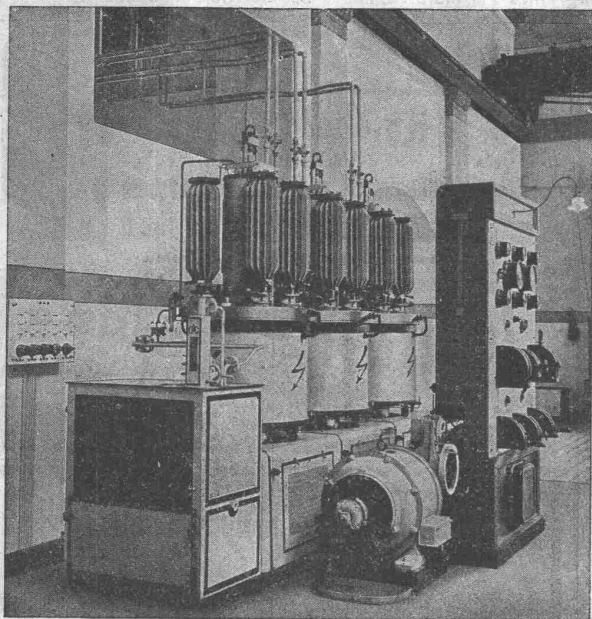
### **Terms of use**

The ETH Library is the provider of the digitised journals. It does not own any copyrights to the journals and is not responsible for their content. The rights usually lie with the publishers or the external rights holders. Publishing images in print and online publications, as well as on social media channels or websites, is only permitted with the prior consent of the rights holders. [Find out more](#)

**Download PDF:** 14.01.2026

**ETH-Bibliothek Zürich, E-Periodica, <https://www.e-periodica.ch>**

# B B C



## Gross-Gleichrichter

zur Umformung von Ein- und Mehrphasenstrom in Gleichstrom.

Besserer Gesamtwirkungsgrad als bei rotierenden Umformern.

Geringe Wartung und einfache Bedienung.

Geräuschloser Betrieb.

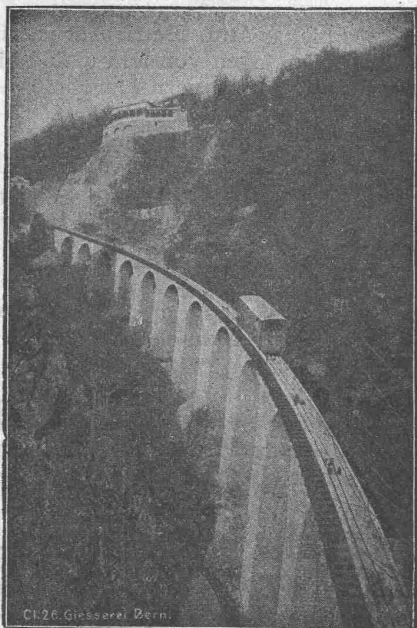
Geringer Platzbedarf.

Verlangen Sie Referenzliste.

Nebstehend: Drei Gleichrichter für Bahnbetrieb mit 520 Volt Gleichstrom.

**A.G. BROWN, BOVERI & C<sup>IE</sup> BADEN (SCHWEIZ)**  
Verkaufsbureaux: Baden, Basel, Bern, Lausanne

Gesellschaft der L. von Roll'schen Eisenwerke  
Werk: **Giesserei Bern in Bern**



**Konstruktionswerkstätten**

liefert als Spezialität

**Standseilbahnen**

für

**Personenbeförderung (auch Gütertransport)**  
für Wasserballast, Motorbetrieb, insbesond. durch elektr. Motor.

**89 Ausführungen.**

**Andere Spezialitäten der Firma:** Zahnstangen für Bergbahnen, Eisenbahnmaterial, Schleusen und Einrichtungen für Wehranlagen, Hebezeuge, Maschinen für Torfgewinnung, Allgemeiner Maschinenbau.

Telegramme: Giesserei Bern — Telefon Nr. 1066.

**Submissions-Anzeiger.**

Termin	Auskunftstelle	Ort	Gegenstand
6. Mai	Strasseninspektorat	Frauenfeld	Bauarbeiten für Strassendolen, Durchlässe und Wasserableitung.
7. "	Verwaltungsgeb. d. S. B. B.	Lausanne	Alle Arbeiten für einen Güterschuppen auf der Station St. Prex.
8. "	Kant. Kulturst. Amt	Altdorf (Uri)	Bauarbeiten zur Erstellung des 3700 m langen Alpweges ins Kleintal.
13. "	Oberingenieur d. S. B. B.	Luzern	Unterbauarbeiten f. d. Bahnhof Chiasso (Erdaushub 135000 m <sup>3</sup> , Mauerwerk 7500 m <sup>3</sup> ).
22. "	Oberingenieur d. S. B. B.	Zürich	Erstellung eines Perrondurchganges auf der Station Schlieren.

**Marquisen- u. Storrenfabrik**

Storren nach eigenen patent. bewährten Systemen für Privat- u. Geschäftshäuser, Schulen, Spitäler etc. **Spezialkonstruktionen für Bogenfenster, Veranden etc.** Prima Referenzen. **Rolladen- und Jalousie-Reparaturen.** Gegr. 1865. Vielfach prämiert. Teleph.: Hott. 2284.

**Mertzluft, Spiegelgasse 29 Zürich 1****Bruno Wehrli,** phototechnische Anstalt

Kilchberg bei Zürich

Vergrößerung und Verkleinerung von Plänen, Landkarten Zeichnungen etc. auf jeden Masstab.

**Zeiss - Nivelliere**

jeder Grösse liefern wieder und teilen Preise und Bedingungen auf Anfrage mit

**Emil Pfönninger & Co.****Zürich****Technisches Versandgeschäft****Humboldt-Schule**

Vorbereitung für:

Universität und Techn. Hochschule

Direktion: Dr. E. Wendling, Zürich 6

Tel. 9762 Schanzstr. 12

**Cliche's** Armbruster & Söhne Zürich  
für Buchdruck Ob. Zäune Tel. 63 65

**Verband Schweiz. Dachpappenfabrikanten E. G.**

Verkaufs- und Beratungsstelle

Peterhol, Bahnhofstrasse 30 — Zürich — Peterhol, Bahnhofstrasse 30

Telephon Nr. 3636 — Telegramme: Dachpappverband

Verkaufsstelle für

**Dachpappen — Holz-Zement — Klebmassen**  
**Filzkarton**

# Armierte Betonröhren

## System Siegwart für Niederdruckleitungen



Wasserleitung der neuen Pulverfabrik in Wimmis, aus armierten Siegwart-Röhren von 400 mm Durchmesser.

bis 3 Atm. Betriebsdruck in  
Baulängen von 5 m u. 250 bis  
800 mm innern Durchmesser

**Bester u. billigster**  
**Ersatz f. gusseiserne**  
**Röhren.**

Bisher insgesamt über 400  
Kilometer in der Schweiz und  
ins Ausland geliefert.Informationen und Preisange-  
bote durch die Patentinhaberin  
und einzige Lieferantin in der  
Schweiz

**Siegwartbalken-**  
**Gesellschaft A.-G.**  
**Luzern**

# GUMMI-WAREN

f. technische Zwecke

## Kanal-Hosen

engl. Klingerit — Flockengraphit „Dixon“ — Jenkinsringe  
Mannlochringe — Gummiplatten — Stopfbüchsenpackungen  
Saug- und Druckschläuche liefert preiswert

A. Brunner, Fritz Brunner's Nachf., Basel

# ORTOGONBALKEN

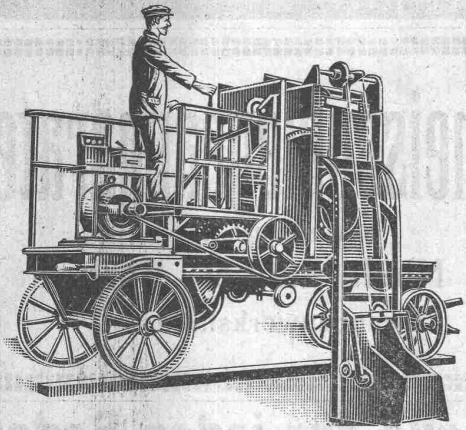
Billigste, einfachste, leichteste Eisenbetondecke

für alle Nutzlasten u. Spann-  
weiten, grösste Sicherheit,  
keine Schalung. Offerten  
kostenlos durch:



Grosses Lager.

**Brenneisen & Cie., Weesen**



## Betonmischmaschinen

in Kauf und Miete

## Beton- und Mörtelmischer

von 40 bis 50, 80 bis 100, 200 m³ Tages-  
leistung

mit oder ohne Materialaufzug  
mit oder ohne komb. Bauwinde  
zu billigsten Fabrikpreisen.

**J. Brun & Cie., Nebikon**  
Maschinenfabrik.

## Heinrich Brändli, Horgen

### Asphalt-, Dachpappen- und Holzzementfabrik

Telephon Nr. 38 — Telegramme: Heinrich Brändli

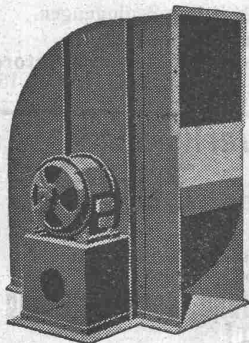
liefert

in nur prima Qualität Asphalt-Isolierplatten für wasserdichte  
Eindeckungen von Brücken, Gewölben, Durchlässen, Mauerab-  
deckungen bei Eisenbahnen, Strassen, Hoch- und Tiefbauarbeiten  
in verschiedenen Stärken, je nach Angabe der Verwendungsarten.

Fachmännische Ratschläge. — Referenzen zu Diensten.



# ZENTRIFUGAL-VENTILATOREN



für alle Bedürfnisse der Industrie, geräuschlos  
laufend mit garantiert geringstem Kraftverbrauch

Lüftungs- und Entstaubungsanlagen  
Trocknungs-, Entnebelungs- und  
Spänetransport-Anlagen, Luftfilter

## Hochdruck-Ventilatoren

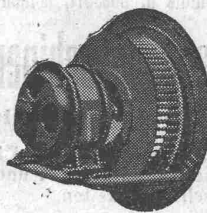
für Schmeldefeuer, Cupolöfen, Schmelzöfen,  
Orgelgebläse - Unterwindgebläse

## Elektromotoren

für alle Stromarten und Spannungen

**G. MEIDINGER & Co., BASEL**

Spezialfabrik für Elektromotoren und Ventilatoren.



*Rechnungen  
KATALOGE  
KLEINE  
CLICHÉS*

*Kunstanstalt  
für  
Rechnungen  
und  
Kataloge  
für alle  
Zwecke.*

H. MORF, ZÜRICH 6.  
WEHNTALERSTRASSE 1

## W. KOCH & Co ZÜRICH

### EISENBAU



## SCHMIEDEISERNE

### FENSTER

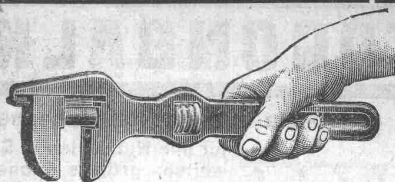
Lichtpausanstalt

**Albrecht**

Zürich 1

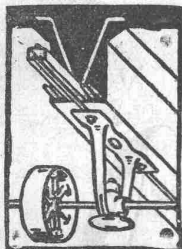
Hirschengr. 30, Tel.: Hott. 5.67

Heliographie  
Plandruck



## Stanz- und Hammerwerk Otto Mann & Co., Stuttgart-Wangen.

liefert gepresste Stahlschlüssel, holländer Fasson, 300 mm lang mit T-förmiger Backenführung. Grössere Posten sofort greifbar.



## Architekten Baumeister

**D. K. G. Ankerschienen und D. K. G. Transmissionsträger patentiert,**

sind einzige Mittel zur rationellen Befestigung von Transmissionen, Rohrleitungen etc. i. modernen Industriebauten.

Prospekt und Muster kostenlos.

Alleinvertrieb durch

**J. Louis Müller, Luzern**

**F. A. Franken, Kannenfeldstr. 46, Basel.**

## Etagenwagen Bohrapparate Hau- und Spaltäxte

zur Torfausbeutung Spur 50 und 60 cm.  
zu Sondierungszwecken, von Bohringenieurern begutachtet.  
zur Holztausbeutung.  
**E. Niederhäuser, Eisenbauwerkstätte, Bern**  
Gesellschaftsstrasse 30a — Telephon 2446.

## Meynadier & Cie., Zürich 8



Ia. Asphalt-Dachpappe

Carbolineum

Holzement — Klebemasse

Asphaltpflicht — Schiffskitt

Roofing = teerfreie Dauerpappe



## Alfr. Schmidweber's Erben

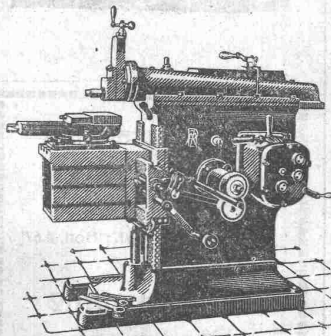
Zürich 8 — Dietikon

## Innen- und Aussendekorationen in poliertem Marmor und Granit

Goldene Medaille Schweizer. Landes-Ausstellung,  
Bern 1914

## Zentralschweizer. Maschinen- und Werkzeugfabrik A.-G.

vormal's H. Bossart, Reiden



## Shapingmaschinen

300 450 600 mm Hub

Stufenscheiben und Einscheibenantrieb, 4 und 8 Geschwindigkeiten.

Modernste Präzisions-Hochleistungsmaschinen.

Leitspindel- und Zug- und Leitspindeldrehbänke.

Kaltsägen, 12 und 16".

## Eimerkettenbagger

(Hoch- und Tiefbagger)

Spezial-Projekte auf Wunsch.

Einige Maschinen sofort greifbar.

**W. Koch & Co., Maschinenfabrik  
Zürich-Selnau**

## Betoneisenbiegeapparate

baut und liefert

**E. Niederhäuser, Bern**

Eisenbauwerkstätte

## Drahtseile für jeden Bedarf

Luftseilbahnen — Bergbahnen  
Schacht- und Streckenförderungen  
Schrägaufzüge — Bremsberge

Konkurrenzlos: Torsionsfreie Seile.

Drahtseilkontor:

**Theodor Salvisberg, Ingenieurbureau, Bern**  
(vorm. Obering. der Firma Bleichert, London-Leipzig-Paris)  
Projekte — Kostenanschläge — Expertisen  
Telephon 6324 — Postfach 12792

## R. DIETRICH & CO A.-G., ZÜRICH

Fabrik m. Geleise-Anschluss i. Altstetten. Tel.: Seln. 1890 u. 4501

Grosses Lager in Maschinenölen jeder Art.

Elektromotoren-Oele — Turbinen-Oele — Dampfzylinder-Oele

Automobil-Oel und Motorwagenfett

Wasserlösliches Bohreröl — Bohreröl — Leinöl

Bodenwiche — Schmierseife — Carbolineum etc. etc.

## Elektro-Motoren

nur sofort verfügbare Maschinen ab Lager.

Prompteste Bedienung an Verbraucher.

Gelegenheiten. — Garantie nach Fabrik-Bedingungen.

**Fabrik-Sirenen.**

**Jean Raeber, Zürich 2** Maschinen und Motoren,  
Revisionsen. Tel. S. 1555.

## Elektro-mech. Werkstätten S. Spälti Wanger & Spälti Zürich 5

Hardturmstrasse 121

Bahnstation: Hauptbahnhof — Tramhaltestelle: Hardtstrasse  
Postcheck- und Giro-Konto Nr. VIII/1880

Lieferung, Reparatur, Umwicklung, Instandstellung  
Kauf, Verkauf

von neuen und gebrauchten elektrischen Maschinen, Motoren,  
Transformatoren und zugehöriger Apparate jeder Provenienz.

Telephon: Geschäft 4499, Wohnung 3773  
Telegramm-Adresse: Wangerspälti Zürich

# Moderne Zerkleinerungsmaschinen

Komplette Werkstattzeichnungen mit  
Stücklisten und Bearbeitung liefert

A. Kienast, Zivilingenieur, Basel, Münchensteinerstrasse 116.

## ELEKTROMOTOREN

zu vorteilhaften Bedingungen zu verkaufen:

3 Serien-Motoren, 400 HP, 2000 V, 150 A, 1 Dreiphasen-Generator, 77 kvA, 216 V, 1 Drehstrom-Generator, 130V, 180 A, 1 Drehstrom-Generator, 110 V, 30 A, 1 Dreiphasen-Transformator, 6000/225/130 V-135 kvA. Näheres verlangen unter Chiffre L. 32349 C, Annonces Suisses S. A., Lausanne.



Ausgezeichnete Bedachung

Langjährige Garantie,  
auch gegen Hagelschlag.  
Absolut sturmsicher.  
Schöne, billige äussere Wand-  
verkleidung.  
Unverwüstliche Täfer und Decken.  
Eternit Niederurnen.

## Korrektion der Allaine

auf dem Gebiete von Pruntrut.

Die Gemeinde Pruntrut schreibt zur Konkurrenz das Studium einer Korrektion der Allaine und ihren Nebenflüssen auf ihrem Gebiete aus.

Die Interessenten können von den Bedingungen auf dem Bureau des Gemeindehauses Einsicht nehmen, wo auch die Submissionen bis inkl. 3. Mai hinterlegt werden müssen.

Pruntrut, 15. April 1919.

Das Bürgerammanamt.

## Zu verkaufen

ca. 100 Meter

## 50 cm Spur-Geleise

komplett mit 3 Drehscheiben und 4 Kippwagen. Offerten unt. A. H. 1200 an Publicitas A.-G., Zürich.

**PRO  
PRA**

ist die Schutzmarke für  
**KLISCHEES**  
aus meinem Atelier  
für künstler. Reklame  
**MAX DALANG**  
**ZÜRICH**  
Rämistr. 5 Tel. Hott. 5637  
Verlangen Sie Muster  
Ihrer Branche



## Zu verkaufen ein Drehstrom-Motor

8 PS, 250 Volt, B. B. C. 1500 Touren, mit Spannschienen, Anlasser und Schaltkasten Movo mit Ampèremeter in Gussgehäuse. Fast gar nicht gebraucht, absolut wie neu. Offerten unter Chiffre Z. B. 665 an Publicitas A.-G., Zürich.

## Zu verkaufen

per sofort: 1 eis. Steg 9,0 m lang, 1,35 m breit,  
1 " " 19,5 " " 1,35 " "  
per später: 1 " " 6,0 " " 1,35 " "  
1 " " 19,0 " " 1,35 " "

sehr geeignet als Dienststege für Wasserwerksanlagen. Offerten unter Chiffre S. 1830 Z. an Publicitas A.-G., Zürich.

## Zu verkaufen gut erhaltene eiserne Wendeltreppe

mit Geländer. Durchmesser 1,60 m, ganze Höhe 5,00, mit 27 Tritten von 0,70 m Länge und ca. 0,187 m Höhe. Die Treppe kann durch Wegnahme einzelner Tritte in der Höhe leicht reduziert werden. Offerten an das Bauinspektorat Langenthal.

## Zu verkaufen wegen Nichtgebrauch:

Laufkran, 15,20 m, 6 t Tragkraft,  
Benzinmotor, „Winterthur“, horiz., 6 bis 8 PS,  
Wassermotor, „A. Schmid“, 2 PS,  
Doppelzylinderpumpe für Motorantrieb,  
Flüssiggas-Installation für autog. Schweissanlage  
oder für Röntgeneinrichtung,  
Elektr. Vacuum „Santo“, 50 Per., 120 Volt.  
Offerten unter Chiffre Z. B. 2277 befördert Rudolf Mosse, Zürich.

Erstklassige

## Tiegelgußstahldrahtseile

Jede Dimension und Konstruktion für alle Zwecke.  
Lieferung ab Lager oder kurzfristig.

**Rob. Wermelinger, Bern**  
Eisen und Stahl en gros.

**KASSEN**  
zum  
**Einmauern**  
Stahlkammern  
**Union-Kassenfabrik**  
**B. Schneider, Zürich**  
Gessnerallee 36.  
Gold. Medaille  
Land.-Ausstg. Bern 1914

**Eisenguß - Temperguß**  
zu Markpreisen  
in **erstklassiger Qualität** liefern  
**Eisen- und Stahlgiessereien**  
**J. D. Brackelsberg, Milspe (Westfalen)**  
Alleinvertreter:  
**Otto Gnaedinger, Zürich 7**

## Lokomotiven

600, 700, 750, 900 mm  
Spur

preiswert lieferbar.

Feldbahn- und  
Lokomotiv-Fabrik  
**Smoschewer & Co.,**  
Breslau 13.

## Voie Decauville

On cherche à acheter 500 mètres  
de voie de 0,50 ou 0,60 avec 10  
wagonnets de 500 ou 750 dm<sup>3</sup>,  
2 aiguilles, 2 plaques tournantes.  
Offres sous T. 2734 X. à  
**Publicitas S. A., Genève.**

## Treibriemen

in allen gangbaren Breiten vor-  
rätig. Neueste Riemenverbinder.  
**Adolf Schlatter, Dietikon-  
Zürich.**

### Schulzrapiere Paus-Detail

Detailzeichen, hochtransp.  
**Pauspapiere**, geölt & ölfrei  
**Zeichenpapiere**, assortiert  
Schöllershammerzeichen  
in Bogen, für Geometer

**Lichtpauspapiere**  
**Millimeterzeichen- &  
Millimeterpauspapiere**  
i. Rollen & Blocs, braun & blau  
liefert rasch & billig

Spezialgeschäft techn. Papiere  
**G. Sufer-Glogg, Basel 7.**

## Konkursamtlicher Freihandverkauf

Aus dem Konkurse über die Firma Rathgeb & Mayer, Fabrikation von Lehren und Präzisionswerkzeugen in Oerlikon, werden durch das unterzeichnete Konkursamt samthaft oder einzeln verkauft:  
Das Wohnhaus Affolternstrasse 54 in Oerlikon, unter Assekuranz Nr. 407 für Fr. 49000.— assekuriert.

Das Werkzeugfabrikgebäude mit Bureau unter Nr. 418 für Fr. 22200 assekuriert.

Das Werkzeugfabrikgebäude Nr. 437 für Fr. 14000.— assekuriert.  
**Kataster Nr. 2237.**

1224,9 m<sup>3</sup> Gebäudegrundfläche und Hofraum im Birch, Oerlikon.

### Bureau-Mobiliar:

1 Kassaschrank, 1 Doppelsitzpult, 3 eich. Sitzpulte, 1 Registraturschrank mit Pultaufsatz, 1 Aktenschrank, 1 Bücherschrank, 3 Bureau-  
stühle, 6 Sessel, 2 Schreibmaschinentischen, 1 Zeichnungstisch, 1 Aktenordner, 1 Vertikalregistratur, 1 Vervielfältigungsapparat, div. kleine Bureau-Utensilien.

### Maschinen, Werkzeuge, Lehren, Material etc.:

3 Elektro-Motoren Oerlikon, 2 à 8 und 1 à 6 PS, 380 Volt, 950 Touren mit Anlasser und Schaltkasten, 1 Ventilator „Wunderli“, 8 Leitspindeldrehbänke mit Zubehör, 1 Drehbank für 2 Hinterdreh-  
apparate, 2 Fräsmaschinen, 1 Säulenbohrmaschine, 1 Rundschleif-  
maschine, 1 Kaltsäge, 1 Schleifmaschine, 3 Hinterdrehapparate, 3 Hinterfräsmaschinen (unmontiert), sämtliche Transmissionen, Werk-  
bänke, 10 Schraubstöcke, 9 Dreibeckenfutter 100 bis 200 mm, 30 Dreh-  
herze (verschiedene Grössen), 1 Partie Fräser, Drehdörner, Spiralbohrer,  
Schmirgelscheiben, Modulmesser, Nutenfräser, Kreissägen, Richtplatten,  
Schlosser- und Schmiedewerkzeuge, diverse Gewindeschneidzeuge  
(Whitworth, S.-J., Löwenherz), Mikrometer, Winkel, Kaliber, Lehren  
für Modulmesser, Radiuslehren, Winkellehren, ca. 560 kg S.-M.-Stahl  
(rund), ca. 400 kg S.-M.-Stahl (in Abschnitten), ca. 80 kg Stahlblech,  
ca. 40 kg Eisenblech, ca. 300 kg Eisen, ca. 150 kg Werkzeugstahl,  
ca. 100 kg Spindelstahl, ca. 200 kg Guss, ca. 80 kg Drehstähle, Ab-  
brenn- und Einsatzpulver, ca. 10 kg Maschinenöl, 1 vierrädriger Hand-  
wagen, 1 zweirädriger Handwagen, 2 Dezimalwagen mit Gewicht u. a. m.

Offerten sind bis zum 5. Mai a. c. dem Konkursamt Schwamendingen, welches jederzeit nähere Auskunft erteilt, einzureichen.

Schwamendingen, den 14. April 1919.

### Konkursamt Schwamendingen:

E. Graf, Substitut.

## Zu verkaufen Torf-Etagenwagen

sofort ab Lager lieferbar.

**W. Koch & Co., Zürich-Selnau.**

## Zu verkaufen ein 10 HP Benzinmotor

System Lokomotivfabrik Winterthur, fast nicht gebraucht,  
in tadellosem Zustande, wie neu. Ebenso dazu gehörende  
doppelt wirkende Kolbenpumpe mit Vorgelege und  
Riemen. Abgabe wegen Umänderung der Anlage. Auf  
Verlangen wird der Motor separat abgegeben. Offerten  
sind zu richten an die

Wasserversorgung A.-G. in Hochdorf.

## Diplom-Ingenieur

Schweizer, mit 16jähr., reicher Erfahrung  
in Projekt und Ausführung von Gross-  
wasserkraftanlagen, Tunnel, Eisenbahnbau,  
pneumatische Fundierungen, in leitenden  
Stellungen des In- und Auslandes. Tüchtige,  
energische, organisatorische Kraft sucht  
entsprechende Stellung, am geeignetsten  
mit Kapitalbeteiligung. — Offerten unter  
Chiffre Z. W. 2047 befördert Rudolf Mosse,  
Zürich.

Jüngerer, gewandter

## Reisender

(Bautechniker) deutsch und fran-  
zösisch sprechend, in Geschäft der  
Baubranche

gesucht.

Offerten mit Gehaltsangaben unter  
Chiffre X. 1831 U. an **Publicitas**  
**A. G., Biel.**

**Schweizerfirma sucht**  
für den Vertrieb

## kittloser Glasdächer

auf dem Platze Basel einen ge-  
wandten, tüchtigen

## Vertreter

gegen Provision. Interessenten  
aus der Baubranche erhalten den  
Vorzug. Offerten unter Chiffre  
Z. B. 2177 an **R. Mosse, Zürich.**

## Autorität

auf dem Gebiete des  
**Luftfahrzeugbaues**

sucht ernste Persön-  
lichkeit m. geeigneten  
Beziehungen z. Schaf-  
fung einer

## Lehranstalt

für Theorie u. Praxis  
der Luftfahrt in der  
deutschen Schweiz.  
Erforderliche erstklas-  
sige Lehrkräfte sind  
zur Hand. Zuschriften  
erbeten unter Chiffre  
Z. M. 2262 „Aero-  
mechanik“ an **Rudolf**  
**Mosse, Zürich.**

## Architekt

od. Zeichner  
gesucht

gewandt im Entwurf und Dar-  
stellung für Konkurrenzarbeiten  
für zwei Monate, event. auch  
länger. (Könnte auch als Neben-  
arbeit ausgeführt werden.) Ge-  
naue Offerten mit bisheriger Tätig-  
keit u. Gehaltsansprüche befördert  
unter Chiffre B. J. 5848 **Rudolf**  
**Mosse, Basel.**

**Flußeisendraht**  
blank, verzinkt etc.;  
**Gußstahlförderseil-  
draht;**

**Federstahldraht**  
blank;

**Klavierseilendraht**  
poliert; liefert vorteilhaftest  
**Otto Gnaedinger, Zürich 7.**

**S.I.A.****Stellen-Vermittlung des Schweiz. Ing.- und Arch.-Vereins, Tiefenhöfe 11, Zürich.**

(Bewerber zahlen 5 Fr. (Mitglieder 3 Fr.) Einschreibgebühr).

**S.I.A.**

**Elektro-Techniker** oder **-Ingenieur** mit längerer Erfahrung auf dem Prüffeld, sofortiger Eintritt. **682**  
**Jeune Technicien-mécanicien**, bon dessinateur p. dess. et prépar. du travail dans la branche petite mécan. de précision. **698**

**Offene Stellen.**

**Elektro-Techniker** oder **-Ingenieur** mit Praxis im Telephonbau Eintritt sofort. **684**  
**Stellen suchen.** **698**

**Architekten, Ingenieure und Techniker** verschiedener Branchen, total **41**.

Grosses Ueberlandwerk sucht für das Konstruktionsbureau f. Zentralenbau erfahrenen

## Konstrukteur

für Apparate für Hoch- u. Niederspannungsschaltanlagen zu baldigem Eintritt. Ferner für das gleiche Bureau einen tüchtigen

## Zeichner

der in der Ausarbeitung von Plänen für Schaltanlagen bewandert und an sauberes Arbeiten gewöhnt ist. Vollständige Anmeldungsschreiben mit Zeugnisabschriften über die Studien und bisherige Tätigkeit, sowie Angabe der Gehaltsansprüche, des Alters und des frühesten Eintrittstermines erbeten unter Z. 3596 an **Publicitas A.-G., Bern.**

**Schweizer. Kraftwerkgruppe sucht erfahrenen**

## Diplom-Ingenieur

**als Leiter des wasserwirtschaftlichen Dienstes.**

**Bedingungen:** Selbständigkeit in Theorie und Praxis der Wassermessung, Hydraulik, Kraftnutzung Lebensstellung. Offerten unter Chiffre O. 3571 an **Publicitas A.-G., Bern.**

## Dipl. Architekt (E. T. H.)

Schweizer, mit 11jähriger Praxis im In- und Ausland, erfahren in Projekt und Bauleitung, sowie Eisenbeton und Fabrikbau; seit Jahren in leitender Stellung, künstlerisch befähigt und sprachgewandt, **sucht sich zu verändern.** Prima Referenzen und Zeugnisse. Gefl. Offerten erbeten unt. Chiff. Z. B. 2227 an **Rudolf Mosse, Zürich.**

## J. Zeugin & Sohn, Pratteln bei Basel

**Moderne Ofenbauten für alle Industrien ...**  
**Hochkaminbauten, Dampfkesselmauerungen**

## Gesucht

von Baugenossenschaft tüchtiger

## Architekt

der speziell im Kleinwohnungsbau erfahren, zur Erstellung bezw. Leitung der projektierten Einfamilienhäuser. Detaillierte Offerten mit Angabe der Gehaltsansprüche und Referenzen unter Chiffre Z. J. 2209 befördert

**Rudolf Mosse, Zürich.**

## Clichés

in allen Verfahren liefert die **Graphische Anstalt Basel** Tel. 4937 W. Ulrich Austr. 32

## Stellenausschreibung

## Motorwagen-Ingenieur

**Sektionschef****bei der Oberpostdirektion**

**Erfordernisse:** Erfahrung im Bau und Betrieb von Kraftwagen; Kenntnis der deutschen und französischen Sprache. Erwünscht ist abgeschlossene Hochschulbildung als Maschinen-Ingenieur.

**Besoldung:** Bis Fr. 7300 nebst Teuerungszulage. **Anmeldungen** mit Lebenslauf, Ausweisen über Bildungsgang und bisherige Tätigkeit, sowie mit Leumundszeugnis sind bis 3. Mai 1919 an die unterzeichnete Direktion zu richten.

**Schweiz. Oberpostdirektion**  
**Bern.**

## Diplomiert. Ingenieur

Schweizer, z. Z. in leitender Stellung in grösster deutscher Betonfirma, erfahren in Statik, Konstruktion und Bauleitung des Eisenbetonbaues, gewandter Akquisiteur, **sucht sich in der Schweiz zu verändern.** Beteiligung nicht ausgeschlossen. Offerten unter Chiffre Z. L. 1886 befördert **Rudolf Mosse, Zürich 1, Limmatquai.**

Künstlerisch-praktischer selbständiger **Architekt**, grosszügiger Organisator mit vielfährigen Erfahrungen auf allen Gebieten des Bauwesens und des Städtebaues, erfolgreich bei vielen Wettbewerben, wünscht kaufmännisch technisch-praktisch durchaus tüchtigen Fachmann kennen zu lernen, zwecks gemeinsamer Arbeit. Offerten unter Zag. E. 71 an **Rudolf Mosse, Zürich.**

**Grössere Firma der französischen Schweiz sucht zur Leitung ihres technischen Bureaus**

## Ingenieur

guter Konstrukteur, erfahren in Herstellung von Zentralheizungen, Ventilations-Anlagen und Küchen-Installationen. — Offerten mit curriculum vitae, Photographie, Referenzen und Gehaltsansprüchen unter Chiffre L. 32767 C. an **Annonces Suisses S. A., Lausanne.**

Chemisches Produkt

Schweizer Mustermesse Basel 1919.

Schweizer Fabrikat.

# Chromatol

ist eine chemische Lösung von Metallverbindungen, die von jeder un-  
geübten Person mit Lappen, Pinsel oder Bürste kräftig eingerieben wird. —

## für Eisen

D. R. P.

+ Patent

Chemischer Schutz (farblos) gegen Zerstörung des Eisens  
durch Gase, Dämpfe und Feuchtigkeit etc.

Vollkommen neue Wege auf dem Gebiete des Eisenschutzes.

## für Leder

Rostschutzfarben für alle Eisenkonstruktionen, ela-  
stischer Anstrich, kann unmöglich abblättern, springen  
oder reissen.

Leder-Chromatol macht Treibriemen, Rohleder, Fertig-  
fabrikate weich, geschmeidig und wasserdicht.

Die überraschend gute Wirkung und die Billigkeit im Verbrauch sind seit Jahren allgemein anerkannt.

Chromatol-Werke Göttingen (Thurgau).

Prospekte durch: **Chromatol-Verkaufsbureau, Basel** **Telephon 3372.**  
Thiersteinerrain 50.

Aktiengesellschaft der

# Dillinger Hüttenwerke in Dillingen a.d.Saar (Rheinpreussen)

## Press- und Schweissarbeiten aus Blech:

**Druckwindkessel, Verzinkungskessel, Böden, Mäntel, Konusse** zur Herstellung von Behältern, **Bohrrohre** mit allen vor-  
kommenden Gewindeverbindungen.

**Ueberlappt geschweisste Rohre für Dampf-, Luft- und Kanalisationsleitungen mit allen Formstücken** von 300 bis  
3000 mm Durchmesser, mit 6 bis 50 mm Wandstärke, in allen bahntransportfähigen Längen (bis 8300 mm Länge ohne Rund-  
schweisssnaht). Diese Rohre werden mit jeder gewünschten Flanschen- oder Muffenverbindung geliefert.

## Hochdruckleitungen für Wasserkraftanlagen

mit allen erforderlichen Form- und Ausdehnungsstücken.

**Lokomotiv- und Lokomobilteile** aus Blech gepresst oder geschweisst.

**Grobbleche** aus Thomas- und Siemens-Martin-Flusseisen.

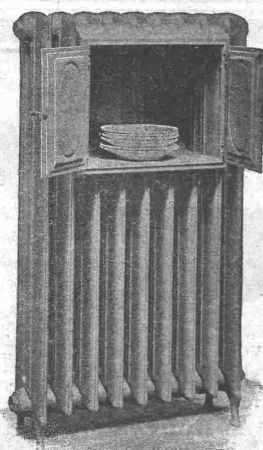
**Feinbleche**, Stanz-, Falz-, Dynamo- und Transformatorenbleche.

**Hartstahlbleche.**

Vertreter für die Schweiz: **Henri Schoch, Zürich**, Postfach Neumünster.



GESELLSCHAFT DER LUDW. VON ROLL'SCHEN EISENWERKE  
· FILIALE: EISENWERK CLUS KT. SOLOTHURN ·



## Cluser Radiatoren

55 verschiedene Modelle

## Cluser Heizkessel

für Warmwasser- und Niederdruck-Dampfheizung, sowie für  
gewerbliche Anlagen. — Ueber 9000 Cluserkessel im Betriebe.

Rippenheizröhren, Wärmeplatten,  
Wärmeschränke, Wärmetische, Ventile,  
Formstücke und Flanschen.

Lieferung ab Vorrat.

Zu beziehen durch die Installationsfirmen.

