

Zeitschrift: Schweizerische Bauzeitung
Herausgeber: Verlags-AG der akademischen technischen Vereine
Band: 73/74 (1919)
Heft: 17

Werbung

Nutzungsbedingungen

Die ETH-Bibliothek ist die Anbieterin der digitalisierten Zeitschriften auf E-Periodica. Sie besitzt keine Urheberrechte an den Zeitschriften und ist nicht verantwortlich für deren Inhalte. Die Rechte liegen in der Regel bei den Herausgebern beziehungsweise den externen Rechteinhabern. Das Veröffentlichen von Bildern in Print- und Online-Publikationen sowie auf Social Media-Kanälen oder Webseiten ist nur mit vorheriger Genehmigung der Rechteinhaber erlaubt. [Mehr erfahren](#)

Conditions d'utilisation

L'ETH Library est le fournisseur des revues numérisées. Elle ne détient aucun droit d'auteur sur les revues et n'est pas responsable de leur contenu. En règle générale, les droits sont détenus par les éditeurs ou les détenteurs de droits externes. La reproduction d'images dans des publications imprimées ou en ligne ainsi que sur des canaux de médias sociaux ou des sites web n'est autorisée qu'avec l'accord préalable des détenteurs des droits. [En savoir plus](#)

Terms of use

The ETH Library is the provider of the digitised journals. It does not own any copyrights to the journals and is not responsible for their content. The rights usually lie with the publishers or the external rights holders. Publishing images in print and online publications, as well as on social media channels or websites, is only permitted with the prior consent of the rights holders. [Find out more](#)

Download PDF: 20.01.2026

ETH-Bibliothek Zürich, E-Periodica, <https://www.e-periodica.ch>

Schweizerische Bauzeitung

Abonnementspreis:

 Schweiz 30 Fr. jährlich
 Ausland 36 Fr. jährlich

Für Vereinsmitglieder:

 Schweiz 24 Fr. jährlich
 Ausland 29 Fr. jährlich
 sofern beim Herausgeber
 abonniert wird

WOCHENSCHRIFT
FÜR BAU-, VERKEHRS- UND MASCHINENTECHNIK

GEGRÜNDET VON A. WALDNER, ING. HERAUSGEBER A. JEGHER, ING., ZÜRICH

Verlag: A. & C. Jegher, Zürich — Kommissionsverlag: Rascher & Cie., Zürich und Leipzig

ORGAN

DES SCHWEIZ. ING.- & ARCHITEKTEN-VEREINS & DER GESELLSCHAFT EHEM. STUDIERENDER DER EIDG. TECHN. HOCHSCHULE.

Insertionspreis:

 4-gespalt. Petitzeile oder
 deren Raum . 50 Cts.
 Haupttitelseite: 80 Cts.
 Alleinige Inseraten-An-
 nahme: Rudolf Mosse,
 Annoncen-Expedition,
 Zürich, Basel und deren
 Filialen und Agenturen

PERSONEN- & WAREN-AUFZÜGE

 nach
 bewährtem
 System

für jede Leistung und Betriebsart

Schweiz. Wagonsfabrik Schlieren A. G., Schlieren-Zürich

Telefon: Seinau 11.15

Telegr.: Wagonsfabrik Schlieren

Löhle & Kern A.-G. für Eisenbau, Zürich

Entwurf und Ausführung von

Eisenkonstruktionen aller Art.

Eisenkonstruktionen

* Brücken, Hochbauten, Maste, Reservoirs, Krane, Blecharbeiten etc.

Wartmann, Vallette & Cie., Brugg. (Filiale) in Genf.

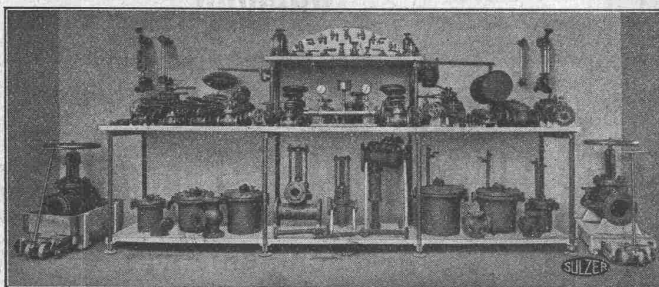
Baumann, Koelliker & Co.

Aktiengesellschaft für elektrotechnische Industrie

Zürich 2

Beleuchtungskörper und Bronzearbeiten

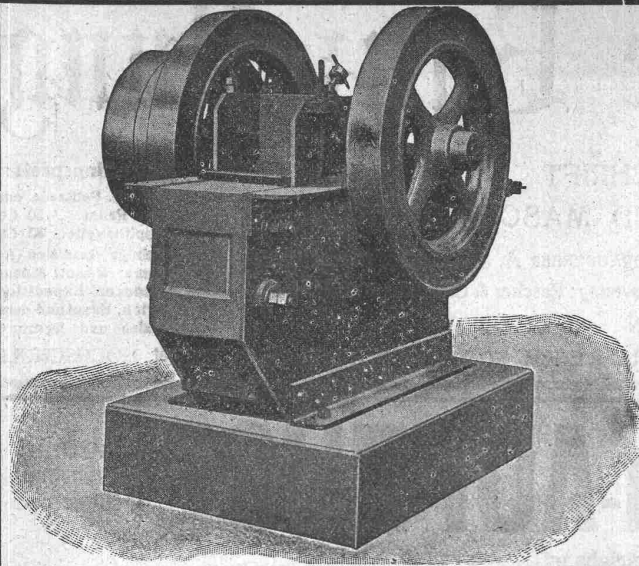
SULZER-ARMATUREN


 Abschlüssungen für Dampf,
 Wasser und Säuren
 Abschlammventile f. Dampfkessel
 Auslaufhähnen für Dampfkessel
 Dampfverteiler
 Dampfdruck-Reduzier-Ventile für
 gesättigt. u. überhitzten Dampf
 Hoch- und Niederdruck
 Drosselklappen
 Flanschen
 Flügelumpen zur Förderung von
 Öl, Seifenwasser etc.
 Hähnen in verschiedener Kon-
 struktion aus Guss und Bronze
 Injektoren
 Jenkinsventile
 Kondensierwassertöpfe
 Kondensierwasserapparate
 Kondensierwasserkasten

 Manometer und Vacuummeter
 samt Zubehör
 Oelstandsanzeiger
 Packungs- u. Dichtungsmaterial.
 Rohrformstücke
 Rückschlagventile
 Rückschlagklappen
 Schmierapparate
 Schmierölschneidungsapparate
 Schwimmerventile b. 300 mm l. W.
 Sicherheitsventile mit Gewicht-
 und Federbelastung
 Speiseventile
 Speisekasten
 Ventil Sitzfräsen
 Wasserschieber
 Wasserstände in verschiedenen
 Ausführungen u. a. m.

Hubtransportwagen, Oellagerungs- und Abfüllgefäße, Universal-Magazingestelle, Manometer-Kontrollapparate, Rohrriechtapparate.

Gebrüder Sulzer, Aktiengesellschaft, Winterthur



Robert Aebi & Co
 Gegründet 1880 **Zürich** Gegründet 1880

Neuer Steinbrecher

für Leistungen von 30 bis 100 m³

**Komplette Hartzerkleinerungs- und
 Kies-Aufrüstungs-Anlagen**

Waschmaschinen

Hebezeuge

SCHWEIZERISCHE MAGNETA A.-G., ZÜRICH

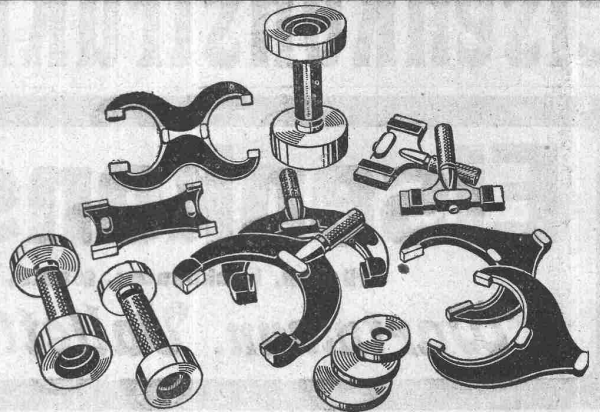
erstellt als Spezialität

Elektrische Zentraluhrenanlagen

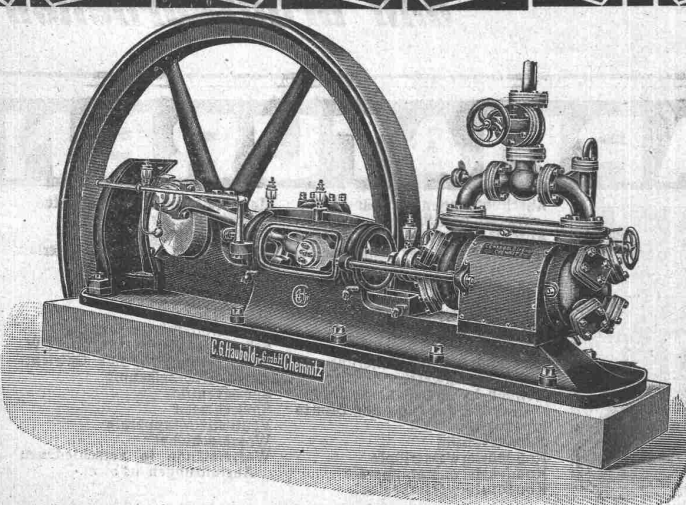
für Städte, Schulhäuser, Fabriken etc. Ueber 100 000 Magneta-Uhren in allen Weltteilen in Betrieb.

**Grenzlehren, Messmaschinen
 Parallel-Endmasse
 Mikrometer, Anreisswerkzeuge**

liefern kurzfristig



Hommelwerke Mannheim



**Haubold Kühl- u. Eiserzeugungs-
 Anlagen**

nach dem **Ammoniak-** und
Kohlensäure-Kompressions-System

C. G. Haubold A.-G., Chemnitz i. Sa.
 Maschinenfabrik

Moderne INDUSTRIEBAUTEN

mit der Zeit angepassten Ausführungen
projektiert rasch und wirtschaftlich

H. KNOBEL, ZÜRICH 6
Weinbergstrasse 53a. Telefon: Hottingen 20.48
Ingenieur- und Architekturbureau

SPEZIALKONSTRUKTIONEN:

1. Anlagen für Textilindustrie,
2. Gebäude für Elektrochemie,
3. Werkstätten für Maschinenbau,
4. Giessereien und Montierungshallen.

Keine Unternehmung

MARTIN KELLER & Co

Spezialitäten in chem.
bautechn. Produkten
WALLISELLEN-ZH.



Kaltwasserfarben:
INDURIN & IDEAL I & II

Oelfarbenersatz
MEIROL

beste Anstrichfarbe für Innen
und Aussen.

Innenanstrichfarben:
BLANC-FIX & BRILLANTWEISS

**ORIGINAL-
Avenarius Carbolineum**
seit 40 Jahren bewährt.

Billiger, guter Holzkonservierungsanstrich
„ACOLA“

sogenanntes Sparcarbolineum (von Avenarius)

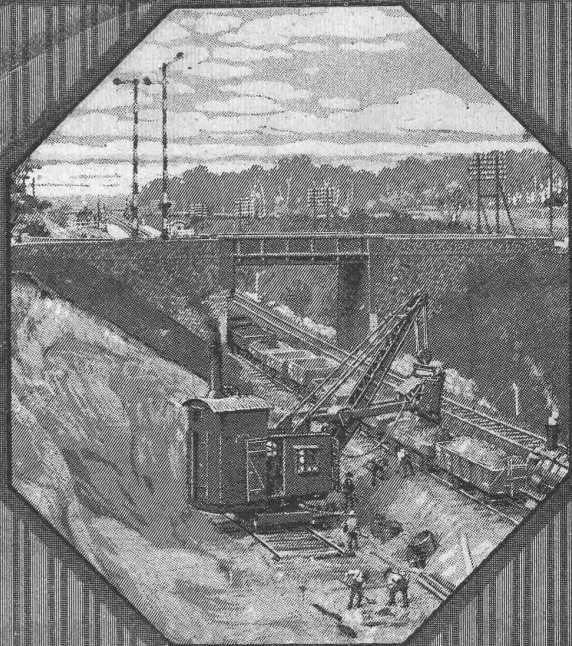
Zement- und Betonabdichtung **INERTOL**

Rostschutz-Spezialfarben:
INERTOL & GLASURIT

Trockenlegung und Schwammverteilung
PINOL & RACO

Techn. Anstriche für alle Industriezwecke.
Telephon Wallisellen 64

Löffelbagger



Menck & Hambrock
~ Altona-Hamburg ~

Vertreter für die Schweiz:
Fritz Marti A.G.
Bern, Murtenstrasse 83
Fernsprecher Nr. 1074

Stanz- u. Hammerwerk

Otto Mann & Co.

Stuttgart-Wangen

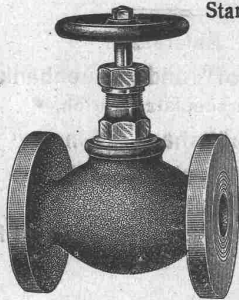
beste Bezugsquelle von Pressteilen für den

Automobil- und Maschinenbau.

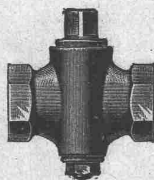
— Legierte Stähle jederzeit vorrätig. —

K. Schäffer

Lager und Verkaufsstelle von
Schäffer & Budenberg G. m. b. H., Zürich
Stampfenbachstr. 61



**Ventile
Manometer
Hähne
Wasserstände
Injektoren
Kondenswasserableiter**



FREILEITUNGEN
TRANSFORMATORENSTATIONEN

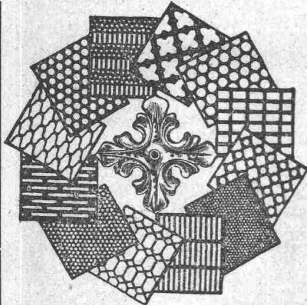
✓ **ARTHUR BEER**
Goldach, (St. G.)



Landis & Gyr A.G. Zug

Elektrizitätszähler

FERRARIS - WATTMETER
ZEIT- & SPERRSCHALTER



H. HEER & Co.
OLTEN

SPEZIALITÄT:
Gelochte und
gepresste Bleche

Drahtseile für jeden Bedarf

Luftseilbahnen — Bergbahnen
Schacht- und Streckenförderungen
Schrägaufzüge — Bremsberge

Konkurrenzlos: Torsionsfreie Seile.

Drahtseilkontor:

Theodor Salvisberg, Ingenieurbureau, Bern
(vorm. Obering. der Firma Bleichert, London-Leipzig-Paris)
Projekte — Kostenanschläge — Expertisen
Telephon 6324 — Postfach 12792

Spezialfabrik für Lichtpauspapiere

H. Messerli, Zürich und Bern

Älteste Lichtpausanstalt der Schweiz. — Gegr. in Zürich 1876
Liefert prompt und billig unter Garantie:

Lichtpauspapiere eigener, bewährter Fabrikation,
Lichtpausapparate diverser Systeme, pneumat. u. elektr.
Lichtkopien auf blauem, weissem und braunem Grund,
Plandruck (Trockendruckverfahren) schwarz und farbig.

Verzinkerei Zug A.G.

Fabrik für verzinkte
lackierte und rohe Blechwaren

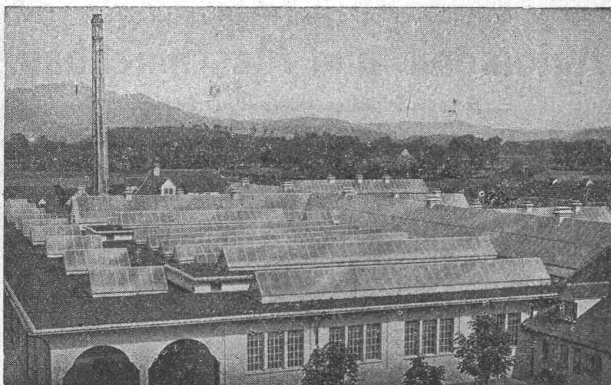
**Blecharbeiten nach jeder Zeichnung und
nach Mustern**

Lohnverzinkung

Verzinken von Draht in Rollen und Drahtgeweben.

Kittlose Glasdächer

(System Zimmermann)



Städt. Schlachthof Bern, 4000 m²

Walther & Müller, Bern

Telephon Nr. 912 — Telegramme: Walthermüller

Vertreten in:

Zürich

durch **P. Appel**, Limmatstr. 55
Telephon: Selnau 66.54

Frauenfeld

durch **J. Tuchschnid's Erben**
Telephon Nr. 70

Eigenes technisches Bureau — Verlangen Sie unsern Besuch.

Theodor Bertschinger

Hoch- und Tiefbau-Unternehmung

Lenzburg und Zürich

Muschel-Sandsteinbruch

„Steinhof“

Othmarsingen

(Marine-Molasse)

Lieferung von

Roh- und Hausteine

in gelblicher u. bläulicher Färbung,
dekorative Struktur, warmer Ton

Referenzen:

„Peterhof“ und „Leuenbank“
Paradeplatz, Zürich,

Geschäftshaus „Singer“

Marktplatz, Basel

Verwaltungsgebäude

„Piccard, Pictet & Cie., Genf“

u. a. m.



GRANIT

A.-G. H. Schulthess, Personico (Tessin)

Direktion in **Lavorgo** (Tessin) — Telephon 9

Zweigbureau: Eichstr. 9, **Zürich 3**, Telephon 66.75

Ausgedehnte Steinbrüche und Werkplätze in **Personico** (Station Bodio), **Cresciano** (Station Osogna), **Tenero** (Station Gordola) und im **Verzascatal**.

Spezialität: Weisses Verzascagränit für bessere Treppenanlagen.

LieferantIn sämtlicher innerer Treppenanlagen zur Universität Zürich, zum Naturwissenschaftlichen und Land- und Forstwirtschaftlichen Institut der Eidgenössischen Technischen Hochschule, zum Bezirksgebäude Zürich.



Institut **Minerva** Zürich

Rascheu. Maturität svorbe-
gründl. reitung

Höhere **Handelsschule**

Inh. & Direktoren: A. Merk & Dr. Husmann.

Rechenschieber, System Rietz

mit komplettem Unterrichtskurs, liefern
Siegrist & Stokar, Schaffhausen.

H. & E. SALZMANN

Ingenieurbureau f. Tiefbau u. Eisenbeton
Solothurn, Niklaus-Konradstr. 159

Projektierung und Bauleitung von Eisenbahn-,
Strassen- und Brückenbauten, Fundierungen,
Wasserkraftanlagen, Wasserversorgungen und
Kanalisationen, Eisenbeton im Hoch- u. Tiefbau

Telephon Nr. 734

Telephon Nr. 734

Zeiss - Nivelliere

jeder Grösse liefern wieder und teilen Preise und Bedingungen auf Anfrage mit

Emil Pfenninger & Co.
Zürich

Technisches Versandgeschäft

PHOTOGRAPHIE

Spezialität in Architektur-Aufnahmen

Techn. Konstruktionen, Intérieur, Maschinen etc.
Aufnahmen für Kataloge und Werke aller Art.

H. Wolf-Bender, Kappelerstrasse 16, Zürich.

— Atelier für technische Photographie. —

A.-G. „UNION“ in BIEL, Fabrik in METT

Erste schweizerische Fabrik für elektrisch geschweisste Ketten.

Ketten aller Art



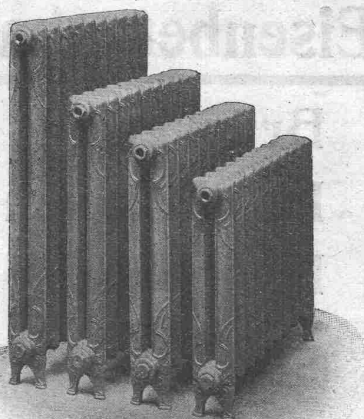
für industrielle und landwirtschaftliche Zwecke.
Grösste Leistungsfähigkeit.
Ketten v. höchst. Tragkraft.

NB. Handelsketten nur durch Eisenhandlungen zu beziehen.



GESELLSCHAFT DER LUDW. VON ROLL'SCHEN EISENWERKE

FILIALE: **EISENWERK CLUS** KT. SOLOTHURN



Cluser Heizkessel

für Warmwasser- und Niederdruck-Dampf-
heizung, sowie für gewerbliche Anlagen.

Bewährtes System.

Einfache Bauart und Aufstellung.

Bequeme Reinigung während dem Betriebe.

Ueber 9000 Cluserkessel im Betriebe.

Radiatoren

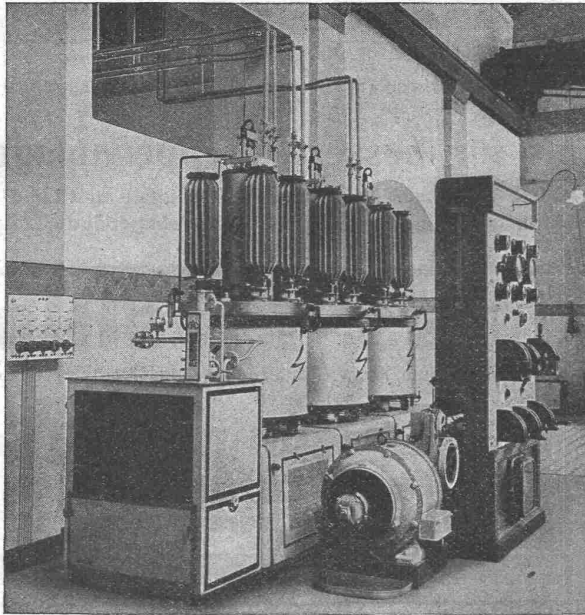
55 verschiedene Modelle.

Rippenheizröhren, Wärmeplatten, Wärmeschränke,
Wärmetische, Ventile, Formstücke und Flanschen.

Lieferung ab Vorrat.

Zu beziehen durch die Installationsfirmen.

B B C



Gross-Gleichrichter

zur Umformung von Ein- und Mehrphasenstrom in Gleichstrom.

Besserer Gesamtwirkungsgrad als bei rotierenden Umformern.

Geringe Wartung und einfache Bedienung.

Geräuschloser Betrieb.

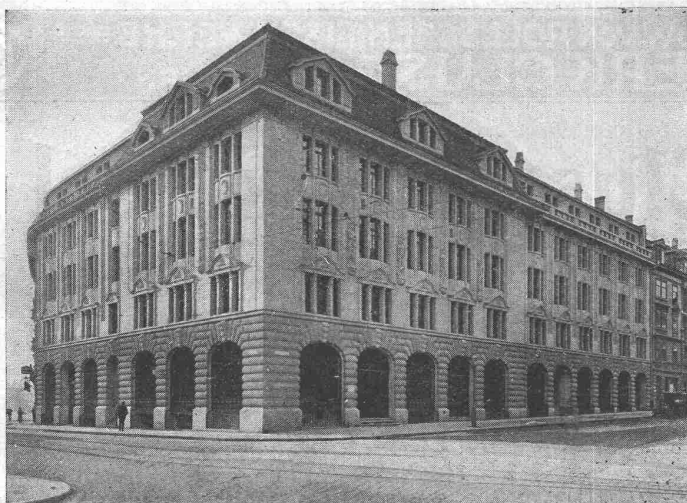
Geringer Platzbedarf.

Verlangen Sie Referenzliste.

Nebensiehend: Drei Gleichrichter für Bahnbetrieb mit 520 Volt Gleichstrom.

A.-G. BROWN, BOVERI & C^{ie} BADEN (SCHWEIZ)
Verkaufsbureaux: Baden, Basel, Bern, Lausanne

Ed. Züblin & C^{ie} A.-G. Zürich & Basel



Telephonzentrale Zürich-Selnau. Erbaut 1914/15.

Eisenbetonbau

Brücken

Fundationen

Hochbauten