

**Zeitschrift:** Schweizerische Bauzeitung  
**Herausgeber:** Verlags-AG der akademischen technischen Vereine  
**Band:** 73/74 (1919)  
**Heft:** 15

## Werbung

### Nutzungsbedingungen

Die ETH-Bibliothek ist die Anbieterin der digitalisierten Zeitschriften auf E-Periodica. Sie besitzt keine Urheberrechte an den Zeitschriften und ist nicht verantwortlich für deren Inhalte. Die Rechte liegen in der Regel bei den Herausgebern beziehungsweise den externen Rechteinhabern. Das Veröffentlichen von Bildern in Print- und Online-Publikationen sowie auf Social Media-Kanälen oder Webseiten ist nur mit vorheriger Genehmigung der Rechteinhaber erlaubt. [Mehr erfahren](#)

### Conditions d'utilisation

L'ETH Library est le fournisseur des revues numérisées. Elle ne détient aucun droit d'auteur sur les revues et n'est pas responsable de leur contenu. En règle générale, les droits sont détenus par les éditeurs ou les détenteurs de droits externes. La reproduction d'images dans des publications imprimées ou en ligne ainsi que sur des canaux de médias sociaux ou des sites web n'est autorisée qu'avec l'accord préalable des détenteurs des droits. [En savoir plus](#)

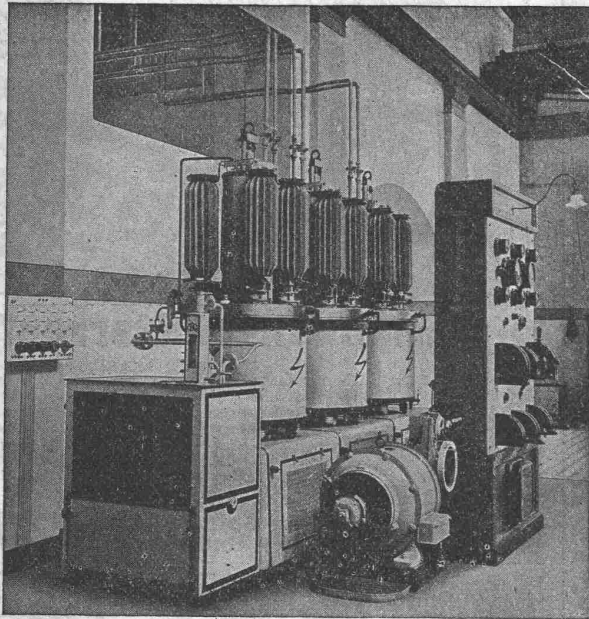
### Terms of use

The ETH Library is the provider of the digitised journals. It does not own any copyrights to the journals and is not responsible for their content. The rights usually lie with the publishers or the external rights holders. Publishing images in print and online publications, as well as on social media channels or websites, is only permitted with the prior consent of the rights holders. [Find out more](#)

**Download PDF:** 02.04.2026

**ETH-Bibliothek Zürich, E-Periodica, <https://www.e-periodica.ch>**

# BBB C



## Gross-Gleichrichter<sup>TM</sup>

zur Umformung von Ein- und Mehrphasenstrom in Gleichstrom.

Besserer Gesamtwirkungsgrad als bei rotierenden Umformern.

Geringe Wartung und einfache Bedienung.

Geräuschloser Betrieb.

Geringer Platzbedarf.

Verlangen Sie Referenzliste.

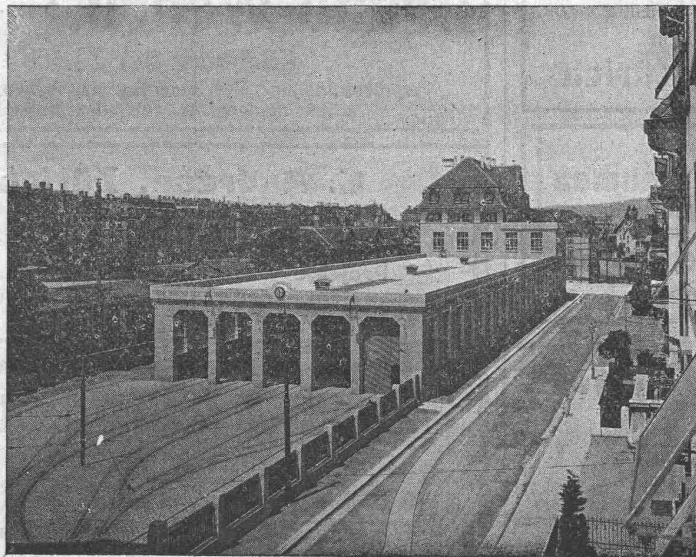
Nebstehend: Drei Gleichrichter für Bahnbetrieb mit 520 Volt Gleichstrom.

**A.G. BROWN, BOVERI & C<sup>IE</sup> BADEN (SCHWEIZ)**  
Verkaufsbureaux: Baden, Basel, Bern, Lausanne

# ED. ZÜBLIN & C<sup>IE</sup>

A.-G.

**ZÜRICH  
BASEL**



Tramremise Elisabethenstrasse Zürich, erbaut 1914.

**Eisenbetonbau  
Brücken  
Foundationen  
Hochbauten**

## Submissions-Anzeiger.

Termin	Auskunftstelle	Ort	Gegenstand
15. April	G. Feier, Ammann	Feldbrunnen(Soloth)	Verschiedene Arbeiten zu einem Anbaue beim Schulhaus Feldbrunnen-St. Niklaus.
15. "	Gemeindekanzlei	Boniswil (Aargau)	Verschiedene Bauarbeiten z. Erstellung d. Wasserversorgungs- u. Hydrantenanlage.
17. "	Gemeindekanzlei	Dübendorf (Zürich)	Verschiedene Bauarbeiten zur Korrektur der Birchlenstrasse.
19. "	Lévy & Masset, Ingenieure	Delsberg (Bern)	Erstes Loos der Drainage der Plaine de „Bellevie“ in der Gemeinde Courroux.
3. Mai	Elektrifizierung der S. B. B.	Bern	Erstellung e. Zulaufstollens d. Kraftwerkes Amsteg (7400 m) z. Einltg. d. Fellibaches

# Baubeschläge

# Bender

OBERDORF-STR. 9. ZÜRICH.



Zeichnungen  
FÜR REKLAME  
SIND DIE

**WIRKSAMSTEN**  
**PAUL H. FREY**  
ZÜRICH/RÄMISTR. 6  
TEL. N. 6240

## Institut Minerva

Rasche u. gründliche Zürich

### Maturitätsvorbereitung

Inh. & Direktoren: A. Merk & Dr. Husmann.

## Marquisen- u. Storrenfabrik

Storren nach eigenen patent. bewährten Systemen für Privat- u. Geschäftshäuser, Schulen, Spitäler etc. Spezialkonstruktionen für Bogenfenster, Veranden etc., Prima Referenzen. Rolladen- und Jalousie-Reparaturen. Gegr. 1865. Vielfach prämiert. Teleph.: Hott 2284.

**Mertzluft, Spiegelgasse 29 Zürich 1**  
Rindermarkt 26

## Bauer, A.-G., Zürich 6

Gegründet 1862



**Moderne Tresoranlagen**

**Panzertüren**

**Kassenschränke**

**Einmauerschränke**

**Archiv- und Bibliothek-Anlagen**

Kataloge zu Diensten



## E. Rüegg

Zürich 1

Friedhofgasse-HohePromenade  
Telephon 12297

### Mech. Schlosserei

Eisenkonstruktionen

Scherengitter, Storen  
etc. in solider Ausführung

**Kochherd-Fabrikation**

Reparaturen  
Autogene Schweißanlage

## TREIBRIEMEN

in Leder und Balata, Näh- und Binderleinen,  
technische Lederartikel, Riemenverbindungen

### Gut & Co., Lederhandlung, Zürich

## Bruno Wehrli, phototechnische Anstalt

Kilchberg bei Zürich

Vergrößerung und Verkleinerung von Plänen, Landkarten  
Zeichnungen etc. auf jeden Masstab.

PHOTOGRAPHIE

### Spezialität in Architektur-Aufnahmen

Techn. Konstruktionen, Intérieur, Maschinen etc.  
Aufnahmen für Kataloge und Werke aller Art.

### H. Wolf-Bender, Kappelergasse 16, Zürich.

— Atelier für technische Photographie. —

## C. Andreae, Zürich 2

Bodmerstrasse 8

### Ingenieurbureau

Projekte — Bauleitung — Expertisen

Tiefbau, Eisenbahn-, Tunnel- u. Stollenbau

## Drahtseile für jeden Bedarf

Luftseilbahnen — Bergbahnen  
Schacht- und Streckenförderungen  
Schrägaufzüge — Bremsberge

### Konkurrenzlos: Torsionsfreie Seile.

Drahtseilkontor:

Theodor Salvisberg, Ingenieurbureau, Bern  
(vorm. Obering. der Firma Bleichert, London-Leipzig-Paris)

Projekte — Kostenanschläge — Expertisen  
Telephon 6324 — Postfach 12792

## Verband Schweiz. Dachpappenfabrikanten E. G.

Verkaufs- und Beratungsstelle

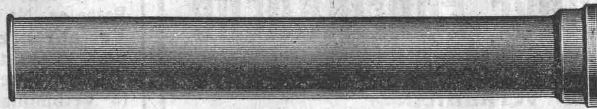
Peterhof, Bahnhofstrasse 30 — Zürich — Peterhof, Bahnhofstrasse 30  
Telephon Nr. 3636 — Telegramme: Dachpappverband

Verkaufsstelle für

**Dachpappen — Holz-Zement — Klebemassen**  
Filzkarton

**Gusseiserne Muffen- und Flanschenröhren  
sowie Formstücke**

Schweizer  
Normalien  
Lager  
in Winterthur



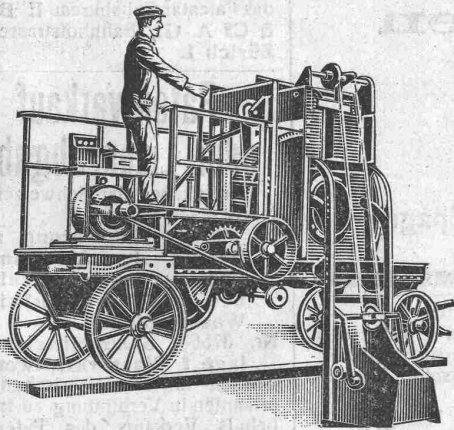
für  
normalen  
und höheren  
Betriebsdruck

**Kägi & Co., Winterthur**

Telephon Nr. 496

**PRO  
PRA**

ist die Schutzmarke für  
**KLISCHEES**  
aus meinem Atelier  
für künstler. Reklame  
**MAX DALANG**  
**ZÜRICH**  
Rämistr. 5 Tel. Hott. 5637  
Verlangen Sie Muster  
Ihrer Branche



**Betonmischmaschinen**

in  
Kauf und Miete

**Beton- und Mörtelmischer**

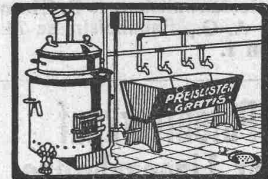
von 40 bis 50, 80 bis 100, 200 m<sup>3</sup> Tages-  
leistung  
mit oder ohne Materialaufzug  
mit oder ohne komb. Bauwinde  
zu billigsten Fabrikpreisen.

**J. Brun & Cie., Nebikon**  
Maschinenfabrik.

**Treibriemen**

in allen gangbaren Breiten vor-  
rätig. Neueste Riemenverbinder.  
Adolf Schlatter, Dietikon-  
Zürich.

**OFENFABRIK  
SURSEE**



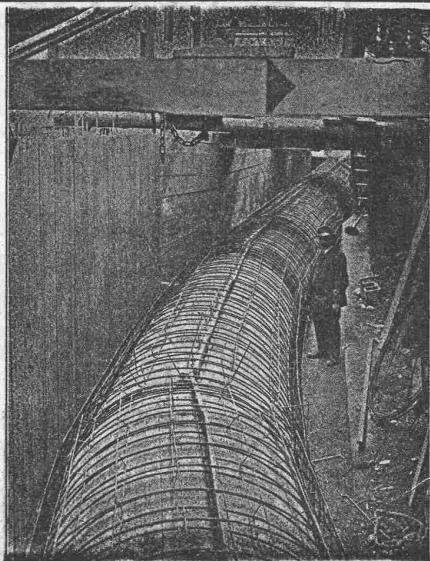
**WASCHHERDE  
FÜR  
PRIVATE  
HOTELS ANSTALTEN  
WÄSCHEREIEN**



**Renfer & Cie A.-G.**

Biel-Bözingen  
liefern

**Bahnschwellen  
u. Stangen mit Bellit-  
Neu imprägniert.  
Parquets.**



Druckrohr in Eisenbeton von 2 m Durchmesser der  
Wasserkraftanlage Stöcklin & Cie., Basel, 1916/17.

**Dr. Nowacki**  
vorm. E. Froté & Cie.

Telephon **Zürich 7** Hottingerstrasse  
Hottingen 4410 52

**Industriebauten**

in Beton und Eisenbeton  
Geschäftshäuser, Fabriken, Magazine

**Flüssigkeitsbeälter**

Reservoirs, Stofffänger  
Behälter für Heisswasser, Säuren, Oele, Gase

**Klär- und Filteranlagen**

zur Reinigung von Fäkal- und Fabrikabwassern

**Pegel  
Flügel  
Planimeter  
Pantographen  
Barographen**

liefert am vorteilhaftesten

**A. Ott**  
Kempten (Bayern)

## Patentverkauf oder Lizenzabgabe

Der Inhaber des Schweizer-Patentes Nr. 71327, betreffend: „Verfahren zur Herstellung von Cyaniden aus Karbiden und Stickstoff“, wünscht mit schweizerischen Fabrikanten in Verbindung zu treten, behufs Verkaufs des Patentes, bezw. Abgabe der Lizenz für die Schweiz, zwecks Fabrikation des Patentgegenstandes in der Schweiz.

Reflektanten belieben sich um weitere Auskunft zu wenden an das Patentanwaltsbureau E. Blum & C<sup>o</sup> A.-G., Bahnhofstrasse 74, Zürich 1.

## Patentverkauf oder Lizenzabgabe

Die Inhaberin des Schweizer-Patentes Nr. 61467, betreffend: „Procédé de fabrication de cutrasses pour navires, tours blindées etc.“, wünscht mit schweizerischen Fabrikanten in Verbindung zu treten behufs Verkaufs des Patentes, bezw. Abgabe der Lizenz für die Schweiz, zwecks Fabrikation des Patentgegenstandes in der Schweiz.

Reflektanten belieben sich um weitere Auskunft zu wenden an das Patentanwaltsbureau E. Blum & C<sup>o</sup> A.-G., Bahnhofstrasse 74, Zürich 1.

## Patentverkauf oder Lizenzabgabe

Die Inhaberin des Schweizer-Patentes Nr. 69819, betreffend: „Laufring für Kugel- und Rollenlager mit elektrischer Isolierung“, wünscht mit schweizerischen Fabrikanten in Verbindung zu treten behufs Verkaufs des Patentes, bezw. Abgabe der Lizenz für die Schweiz, zwecks Fabrikation des Patentgegenstandes in der Schweiz.

Reflektanten belieben sich um weitere Auskunft zu wenden an das Patentanwaltsbureau E. Blum & C<sup>o</sup> A.-G., Bahnhofstrasse 74, Zürich 1.

## Patentverkauf oder Lizenzabgabe

Die Inhaberin des Schweizer-Patentes Nr. 69042, betreffend: „Einrichtung an Kugel- und Rollenlagern mit elektrischer Isolierung“, wünscht mit schweizerischen Fabrikanten in Verbindung zu treten behufs Verkaufs des Patentes, bezw. Abgabe der Lizenz für die Schweiz, zwecks Fabrikation des Patentgegenstandes in der Schweiz.

Reflektanten belieben sich um weitere Auskunft zu wenden an das Patentanwaltsbureau E. Blum & C<sup>o</sup> A.-G., Bahnhofstrasse 74, Zürich 1.

Vollständige Einrichtung  
für den

## Betrieb einer Fabrikküche

für 500 bis 1000 Personen ist

zu verkaufen.

Offerten erbitten wir unter Chiffre Q. 1559 G. an Publicitas A.-G., St. Gallen.

## Zu verkaufen

wegen Nichtgebrauch, auf dem Platze Zürich:

ein I-Träger, NP 38 à 1,35 m  
ein I-Träger, NP 38 à 4,60 m  
zwei I-Träger, NP 38 à 5,60 m  
zwei I-Träger, NP 38 à 6,10 m  
ein I-Träger, NP 38 à 6,60 m

Offerten sind zu richten an

Greyerzer Kondensmilch-Werk Epagny (Fribourg).

Meine seit 10 Jahren 1000fach bewährten

## Erdbohrer

von 50 bis 500 mm Durchmesser, für Pfähle, Bodenuntersuchung, Brunnen usw. usw., sind sofort lieferbar. Billige Preise. — Prospekt frei. E. Jasmin, Hamburg, Wrangelstr. 37

Zirka 1 1/2 Millionen prima

## Ziegelsteine

deutsches Reichsformat, bei sofortiger Abnahme frei Rheinschiff Basel abzugeben. Preisangebot unter Chiffre J. 2060 Q. an Publicitas A.-G. Basel.

## Stanz- u. Hammerwerk

Otto Mann & Co.

## Stuttgart-Wangen

beste Bezugsquelle von Pressteilen für den

## Automobil- und Maschinenbau.

Legierte Stähle jederzeit vorrätig.

**Cliche's** Armbruster & Söhne Zürich  
für Buchdruck Ob. Zäune Tel. 63 65

## Wehrli A.-G.

Photographische Kunst- und Verlagsanstalt  
Kilchberg-Zürich

empfiehlt sich für  
Photogr. Aufnahmen von Gebäuden, Maschinen etc.  
Vergrößerung und Verkleinerung von Plänen, Landkarten etc. auf jedes gewünschte Format.  
Preisliste steht zu Diensten.

## Patentverkauf oder Lizenzabgabe

Die Inhaberin des Schweizer-Patentes Nr. 73573, betreffend: „Verfahren z. Konzentrierung von Salpetersäure“, wünscht mit schweizerischen Fabrikanten in Verbindung zu treten behufs Verkaufs des Patentes, bezw. Abgabe der Lizenz für die Schweiz, zwecks Fabrikation des Patentgegenstandes in der Schweiz.

Reflektanten belieben sich um weitere Auskunft zu wenden an das Patentanwaltsbureau E. Blum & C<sup>o</sup> A.-G., Bahnhofstrasse 74, Zürich 1.

## Patentverkauf oder Lizenzabgabe

Der Inhaber der Schweizer-Patente:

Nr. 49728, Einrichtung zum Regeln der Abflussmengen aus einem Staubekken mit veränderlichem Wasserspiegel

Nr. 37563, Sammelbeckenanlage f. Wasserkraftwerke, wünscht mit schweizerischen Fabrikanten in Verbindung zu treten behufs Verkaufs des Patentes, bezw. Abgabe der Lizenz für die Schweiz, zwecks Fabrikation des Patentgegenstandes i. d. Schweiz.

Reflektanten belieben sich um weitere Auskunft zu wenden an das Patentanwaltsbureau E. Blum & C<sup>o</sup> A.-G., Bahnhofstrasse 74, Zürich 1.

Zur Ausführung von

## Flechtzäunen

(Eiterhagen), sowie allen andern vorkommenden Faschinenarbeiten empfiehlt sich bestens

Herm. Hofmann, Siskon (Kanton Uri).

Referenzen zu Diensten.

W. KOCH & Co ZÜRICH  
EISENBAU



SCHMIEDEISERNE  
FENSTER

## PATENT-ANWÄLTE

E. BLUM & Co Dipl. Ingenieure  
Gegründet 1878 · ZÜRICH · BAHNHOFSTR. 74



**Ausgezeichnete Bedachung**

Langjährige Garantie, auch gegen Hagelschlag. Absolut sturmsicher. Schöne, billige äussere Wandverkleidung. Unverwüstliche Täfer und Decken. Eternit Niederurnen.

**Zu verkaufen**  
zu sehr vorteilhaftem Preise  
**Gerlafinger**

**Schwarzblech**  
ca. 1 x 2

4000 kg à 2 mm  
3000 kg à 1,37 mm

Geft. Offerten unter P. 941 N. an Publicitas A.-G., Neuenburg.

**Gebrochene Scheren**

Werkzeuge, Maschinenteile aller Art schweisst autogen mit Garantie. Prima Zeugnisse und Referenzen.

Apparatenbau-Werkstätte

J. Keller, Zürich 8  
Siegfriedstr. 6

Schweis- und Schneid-Anlagen neuester Konstr. Patentiert. Prospekte.

**Toile à calquer**

liefert zu billigen Preisen ab Lager

**P. Gimmi & Co.,**  
St. Gallen,  
Papier & Carton engros.

Gut eingerichtete  
**Metallwarenfabrik**  
übernimmt Aufträge  
in

**Drückarbeiten**

für  
**Aluminium u. Messingblech**, sowie Herstellung von **Lampen u. Reflektoren**. Offerten unt. Chiff. Z. H. 458 befördert  
**Rudolf Mosse, Zürich.**

**Sofort zu kaufen gesucht**  
**10 Stück eiser. Transportfässer**

für Teer, ca. 250 Liter Inhalt, Spundloch mindestens 50 mm, gebraucht, aber in gutem Zustande. Offerten mit Preisangabe unter Chiffre Z. E. 1755 befördert **Rudolf Mosse, Zürich.**

Der seinerzeit sistierte Verkauf des zur Hauptsache neuen Baumaterials für eine provisorische Bahnbrücke über die Aare wird nunmehr durchgeführt. Insgesamt oder partieweise sind

**zu verkaufen:**

**1. Tannenholz:**

- a) 65 Stück imprägnierte Stämme, z. T. geeignet als Leitungsmaste, mittlerer Durchmesser 20 bis 36 cm, in Längen von 10 bis 16 m.
- b) Ca. 250 m<sup>3</sup> Rund- und Kantholz in verschiedenen Dimensionen.
- c) Eine Partie Bretter und imprägnierte Brückenschwellen.

**2. Ca. 15 m<sup>3</sup> eichene Kanthölzer.**

**3. Eisenmaterial:**

- a) Ca. 28 t I-Träger, NP 21 und 25, je 9 m lang.
- b) Ca. 4 t Flacheisen, ca. 200/12 mm.
- c) Ca. 5 t Bauschrauben.
- d) 65 Stück schmiedeiserne Pfahlschuhe.

Depotplatz: **Schänzliareal Neu-Solothurn.**

**Solothurn-Niederbipp-Bahn.**  
Waffenplatzstrasse 165, Neu-Solothurn.  
Telephon 734.

**Zu verkaufen**

**Ein Cornwall Dampfkessel**  
mit 41,5 m<sup>2</sup> Heizfläche, für 6 Atmosphären Betriebsdruck;

**Zwei Vorwärmer**  
System Sulzer, 10 mm Blechstärke, 6,8 m lang und 580 mm innerer Durchmesser;

**Hochdruckwasserleitungs-Gussrohre**  
ca. 1200 m mit 100 mm Durchmesser und ca. 500 m mit 120 mm Durchmesser. Anfragen gefl. unter Chiffre S. 1519 G. an **Publicitas A.-G., St. Gallen.**

**Konkurrenzausschreibung**

Ueber die äussere Renovation der Kirche Ellikon wird Konkurrenz eröffnet. Vor allem handelt es sich um Reparatur und Neubestrich des massiven Turmes, um das Umdecken des Kirchendaches (zur Hälfte), um Farbanstrich des „Vorzeichens“ inkl. Säulen und Bänke, auch aller Kännel, sowie der Zifferblätter und Zeiger der Kirchenuhr.

Gesamteingaben oder Einzeleingaben (Maurer, Dachdecker, Maler) sind bis **23. April 1919** einzureichen an die **Kirchengutsverwaltung Ellikon a. d. Thur**, welche auch nähere Auskunft erteilt.

Ellikon, den 8. April 1919.

Die Kirchenpflege.

**KASSEN**

zum  
**Einmauern**  
Stahlkammern  
**Union-Kassentabrik**  
**B. Schneider, Zürich**  
Gessnerallee 36  
Gold. Medaille  
Land.-Ausstg. Bern 1914

**BC 4**

**Mörtelbeimischung.** zum Abdichten gegen Wasser für alle Hoch- und Tiefbauten. Langjährig erprobtes Verfahren. Beste Referenzen und Zeugnisse. Billigste Anwendung.

**Asphalt-Emulsion A.-G.**  
Zürich 5, Hafnerstrasse 7.

**Maschinenschrauben**  
**Muttern**

schwarze und blanke, in allen Dimensionen; **Schloss-Stellschlüsselschrauben** und dergl. **Nieten**

**Eisenbahnschrauben**  
**Ketten, Röhren, Unterlegscheiben, Anschweisenden** etc. sofort vom Lager und kurzfristig lieferbar.

**Max Mothes, Düsseldorf 2.**

**Quarzsand**  
**1a. gewaschen**

Körnungen: 0,7 mm, 1 mm, 0,7 bis 2 mm, 0 bis 3 1/2 mm, 1 bis 2 mm, 2 bis 3 1/2 mm für

Giessereien, als Sandstrahlgebläse Formsand etc.  
Marmor-Industrie zum Sägen von Marmor etc.

Chemische Industrie  
Glasmanufaktur  
Baugewerbe  
Backofenbau  
Elektrische Oefen  
Kunststeinfabrikation etc.

empfehlen

**Mehold & Wiesendanger**  
**Winterthur.**

Liefere  
3 mm

**Betoneisen**

in beliebigen Längen und Quanten.  
**Josef Vogt, vorm. A. Bühler**  
Metalle, Zug.

Je demande représentation de 1<sup>er</sup> ordre se rattachant à l'électricité et la mécanique

Bonne clientèle. Garantie pour marchands. Ingénieur visitant la France et la Belgique.

J. ROCHAT, PARIS  
94, Rue St. Lazare.

## Zu verkaufen ein Brückenwagen

4', Tragkraft über 100 Zentner, so gut wie neu;

### ein Hanfseil

zirka 45 m lang, 35 mm Durchmesser, wenig gebraucht, sowie solche von 17 bis 30 m lang, 20 bis 25 mm Durchmesser, gut erhalten;

eine Partie Gerüstklammern  
eine ältere Feldschmiede  
acht Stück neue Handsandsiebe

Offerten unter Chiffre Z. L. 1861 befördert Rudolf Mosse, Zürich.

### Zu verkaufen

## Präzisions-Höhenmesser

System Goldschmidt, einwandfrei funktionierend, tadellos erhalten, neu 200 Fr., Verkaufspreis 120 Fr. Offerten unter Chiffre Z. M. 1887 beförd. Rudolf Mosse, Zürich.

## Lichtpaus- Apparate

pneumat. gut erhalten, sicher funktionierend. Format 100×200 cm und 140×250 cm

### zu verkaufen.

Anfragen sub Chiffre P. 1521 Z. an Publicitas A.-G., Zürich.

## Rohölmotor zu verkaufen

Fabrikat BaechoId, 15 HP, gut erhalten. Preis ab Lokal 5500 Fr.

### W. Zuberbühler

Glarisegg, Steckborn.

## Reparaturen

an allen Arten

## Lötlampen

Lötkolben etc. übernimmt Spezial-Reparaturwerkstätte Heinrich Knop, Lurey 15 Zürich 8.

## Eisenfenster.

Zu verkaufen gesucht eine Anzahl grössere und kleinere Eisenfenster mit Rahmen. Skizzen werden auf Wunsch eingesandt. Offerten unter Chiffre D. 1663 an Publicitas A.-G., Biel.

# Konkurrenz-Eröffnung

Die **Generaldirektion** der S. B. B. eröffnet Konkurrenz über die Erstellung des 7400 m langen **Zulaufstollens** des Kraftwerkes Amsteg mit Fassung und Einleitung des Fellbaches.

Die Arbeiten umfassen in der Hauptsache:

**Stollen-Ausbruch** in Granit und Serizit ca. 60000 m<sup>3</sup>  
**Stollen-Mauerwerk** (in der Hauptsache Portlandzement-Beton) „ 15000 m<sup>3</sup>  
**Stollen-Verputz** „ 60000 m<sup>2</sup>

Pläne und Vorschriften liegen bei der Abteilung für die Einführung der elektrischen Zugförderung, Verwaltungsgebäude der S. B. B. in Bern, Hochschulstrasse 6, Zimmer Nr. 118, sowie bei der Bauleitung des Kraftwerkes Amsteg in Amsteg (Uri) zur Einsicht auf, wo auch die Eingabeformulare bezogen werden können.

Angebote mit der Aufschrift „**Kraftwerk Amsteg, Zulaufstollen**“ sind bis **3. Mai 1919** der **Generaldirektion der S. B. B. in Bern** verschlossen einzureichen. Sie bleiben bis 7. Juni 1919 verbindlich.

Freitag, den 11. April, sowie Mittwoch, den 16. April 1919 findet je eine gemeinsame Begehung der Baustellen statt zur Orientierung der Angebotsteller. Besammlung der Teilnehmer beim Hotel St. Gotthard in Gurtnellen an den beiden Tagen je 7 Uhr morgens nach Ankunft des ersten Zuges jeder Richtung.

Um die durch Amtsverbot gesperrten Baustellen auch an andern Tagen betreten zu können, ist das Vorweisen eines Erlaubnisscheines erforderlich, welcher Interessenten von der Bauleitung des Kraftwerkes Amsteg auf Verlangen umgehend zugesandt wird.

## Etagenwagen

zur Torfausbeutung  
Spur 50 und 60 cm.

## Bohrapparate

zu Sondierungszwecken, von  
Bohringenieuren begutachtet.

## Hau- und Spaltäxte

zur  
Holzausbeutung.

E. Niederhäuser, Eisenbauwerkstätte, Bern  
Gesellschaftsstrasse 30 a — Telefon 2446.

## Zu verkaufen eventuell zu vermieten ein altrenommiertes

## Marmor- und Grab- steingeschäft.

Günstige Gelegenheit für Bildhauer und Architekten.

**Nur seriöse Reflektanten.**

Offerten unter Q. 2862 Y. an Publicitas A.-G., Bern.

## Eiserne

# Dachkonstruktion

Fachwerkträger in Satteldachform mit einer lichten Breite von 15,00 m, 4 Binder mit je 5,35 m Abstand und zugehöriger Mittel-Längsversteifung von 27,00 m Länge sofort

## zu verkaufen.

Eignet sich für alle Zwecke, besonders für säulenfreie Fabrikbauten, Lagerräume, Sägewerke etc. Gefl. Anfragen an

O. J. Beck, Baumeister, Au (Kt. St. Gallen)

## Gesucht.

Tüchtiger, praktisch erfahrener Mann, im Eisenbahnwesen bewandert,

## sucht Stellung

als Platzmeister, Chefmagaziner, firm in schriftlichen Arbeiten, mit Plänen und technischen Zeichnungen vertraut. Zeugnisse und Referenzen zu Diensten. Offerten unter Chiffre Z. R. 1842 befördert

Rudolf Mosse, Zürich.

### Junger diplomierter

## Architekt

der sich speziell mit der **Bauausführung, Betrieb und Kostenberechnung** in grösserem Unternehmen des Hoch- und Tiefbaues vertraut machen will,

### sucht Stellung.

Gefl. Angebote unter Chiffre Se. 1872 G. an Publicitas A.-G. Zürich.

### Diplomierter

## Tiefbautechniker

Junger Techniker sucht, gestützt auf prima Zeugnisse, eine **Stelle**. Ist gewandter Zeichner und Rechner. Offerten sind zu richten unter Chiffre Z. W. 1872 an

Rudolf Mosse, Zürich.

### Selbständiger, tüchtiger

## Maschinenmeister

durchaus bewandert in allen Systemen, sucht per 1. Mai Stelle. Ia. Zeugn., spricht 3 Sprachen (deutsch, franz., ital.). Offerten unt. Chiff. Z. R. M. 116 an

Rudolf Mosse, Zürich.

## Gesucht

Architekt mit technischer und künstlerischer Bildung u langjähr. Bureaupraxis. Es wollen sich nur Schweizer, in Zürich ansässig, mit **allerbesten** Ausweisen melden.

Albert Frölich, Zürich

Talacker 40.

## Dipl. Architekt

27jährig, firm in Entwurf u. Darstellung, sucht sich in Konstruktions- und Materialerfahrung, Voranschlägen, Bauleitung zu festigen. Energisch, gewandt, absolut zuverlässig. Perfekt deutsch und französisch. Beste Zeugnisse. — Offerten unter Z. W. 1947 beförd.

Rudolf Mosse, Zürich.

## Stellegesuch

Junger, tüchtiger **Bauzeichner**, mit dreijähriger Bureau- und dreijähriger Baupraxis (gelernt, Maurer) **sucht Anfangsstelle** auf Bureau oder Bauplatz. Offerten unter Chiffre Z. A. 1951 befördert Rud. Mosse, Zürich.

**S.I.A.****Stellen-Vermittlung des Schweiz. Ing.- und Arch.-Vereins, Tiefenhöfe 11, Zürich.**

(Bewerber zahlen 5 Fr. (Mitglieder 3 Fr.) Einschreibgebühr).

**S.I.A.****Chefkonstrukteur** für Schaltanlagen und Apparate für Zentralen und grössere Unterstationen **686****Juene Technicien-mécanicien**, bon dessinateur p. dess. et prépar. du travail dans la branche petite mécan. de précision. **698****Offene Stellen.****Juene Ingénieur méo.** pour devis, correspondance etc. langue franc. et, si possible allem. et anglais. **694****Stellen suchen.****Bauingenieur** mit Sprachkenntnissen, Spezialist in Projektierung und Bau von Kraftwerken. **405****Ferner Architekten, Ingenieure und Techniker** verschiedener Branchen, total **42**.**Stellenausschreibung****Sektionschef  
bei der Oberpostdirektion****Erfordernisse:** Hochschulbildung als Maschineningenieur; Erfahrung im Bau und Betrieb von Kraftwagen; Kenntnis der deutschen und französischen Sprache.**Besoldung:** Fr. 5200 bis 7300 nebst Teuerungszulage.**Anmeldungen** mit den nötigen Ausweisen über den Bildungsgang und die bisherige Tätigkeit und einem Leumundzeugnis sind bis zum 12. April 1919 an die unterzeichnete Direktion zu richten.

Schweiz. Oberpostdirektion Bern.

**Bauingenieur oder  
Techniker**

Ein grösseres industrielles Werk der Schweiz sucht sachkundigen Bauingenieur oder Techniker (Schweizer) zur Ueberwachung von Fabrikneubauten (Hoch- und Tiefbau), Kontrolle und Reparatur bestehender Gebäude, Aufstellung von Kostenberechnungen, sowie Verifikation der Abrechnungen. Bewerber muss sich ausweisen über längere praktische Tätigkeit als Bauführer und muss gleichzeitig auch mit Zeichnen und statischen Berechnungen vertraut sein.

Offerten mit Angabe des Alters, Gehaltsansprüchen und Eintrittsterm. unt. D 1855 Q a. **Publicitas A.-G., Basel.**

Wir suchen für unser Konstruktions- u. Projektierungsbüro

**Wasserturbinen-Ingenieure**

mit reichen Kenntnissen und Erfahrungen zum sofortigen Eintritt. Gefällige Angebote mit Lebenslauf und Bezeichnung d. Gehaltsansprüche, möglichst auch mit Bild, erbitte

**Briegleb, Hansen & Co.**  
Eisengiesserei und Maschinenfabrik,  
Gotha.

Weltberühmte Firma sucht für sofortigen Eintritt einen mit der Fabrikation von Nähmaschinen durchaus vertrauten

**Ingenieur**Schweizerischer Nationalität. Referenzen mit Gehaltsansprüchen unter Chiffre E. A. F. an **Rudolf Mosse, Zürich 1, Limmatquai.**

Infolge Rücktrittes des bisherigen Inhabers ist die Stelle des

**Betriebsdirektors**der **Appenzeller Strassenbahn in Teufen** zu besetzen. Anmeldungen mit Angaben über Bildungsgang, bisherige Tätigkeit, Gehaltsansprüche und allfäll. Referenzen sind mit Zeugnisausschnitten bis am **22. April 1919** an den Präsidenten des Verwaltungsrates, Herrn **Natior alrat J. Eisenhut-Schaefer in Gals**, zu richten.**Tüchtiger Reisender**branchekundig, energisch, gut eingeführt bei **Baumaterialienhändlern, Bauunternehmern, Dachdeckern etc.**, wird von leistungsfähiger Firma der **Teerproduktionsbranche** zum Verkauf von **Dachpappe, Klebmasse, Holzzement** und allen einschlägigen Artikeln zum **sofortigen Eintritt gesucht**. Ebenso tüchtiger **Geschäftsführer**. Offerten unter „**Teerprodukte**“ an **Orell Füssli-Annonc., Basel, Eisengasse 1/3**.**Heizungs-Ingenieur**speziell mit **Dampfkesselfeuerungen** für harte und flüssige Materialien vollständig vertraut, wird für **Reiseweise** zu sofort. Eintritt **gesucht**. Offert. unt. „**Heizungs-Ingenieur**“ an **Orell Füssli-Annoncen, Basel, Eisengasse 1/3**.**Akad. Ingenieur**Deutschösterreicher, 33 Jahre alt, ledig, vor dem Kriege in leitender Stellung bei grosser Bauunternehmung **Bosniens**, 8 Jahre Praxis in **Trassierung** und **Bau von Eisenbahnen**, **Hoch- und Eisenbetonbau**, spricht und schreibt **deutsch, französisch, türkisch**, etwas **serbokroatisch** und **englisch**, **sucht** für jetzt oder später **Engagement** im **Orient**. Gefl. Zuschriften unter **A. S. 370** an **Annoncenbureau Schalek, Wien I., Wollzeile 11**.**Diplomiert. Ingenieur**Schweizer, z. Z. in leitender Stellung in grösster deutscher **Beto firma**, erfahren in **Statik, Konstruktion** und **Bauleitung** des **Eisenbetonbaues**, gewandter **Akquisiteur**, **sucht sich in der Schweiz zu verändern**. Beteiligung nicht ausgeschlossen. Offerten unter **Chiffre Z. L. 1886** befördert **Rudolf Mosse, Zürich 1, Limmatquai.****Diplomierter Eisenbeton- u. Bautechniker**seriös, 30 Jahre alt, Schweizer, selbständig in **Konstruktion, Kosten- und Abrechnung** und **Bauleitung**, **sucht passendes Engagement**. Offerten unter **Chiffre Zag. E. 34** befördert **Rudolf Mosse, Bern.****Représentations****Bureau technique** de la Suisse romande, anciennement et avantageusement connu, s'adjolndrait la **représentation** de **maisons** de 1<sup>er</sup> ordre: **Matériaux de construction, articles du bâtiment, béton armé**, etc. — S'adresser sous **chiffres Z. E. 1680** à **Rudolf Mosse, Zurich.**



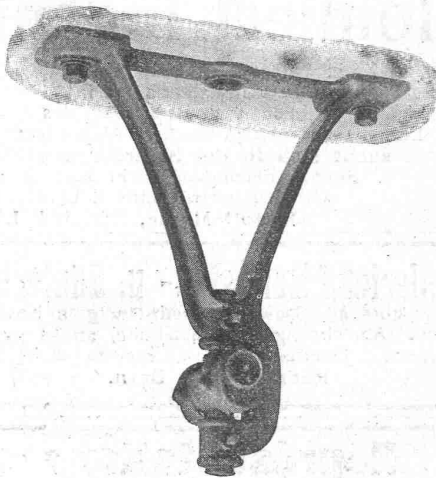
GESELLSCHAFT DER LUDW. VON ROLL'SCHEN EISENWERKE  
: FILIALE : EISENWERK CLUS KT. SOLOTHURN :



# TRANSMISSIONEN

in moderner Ausführung.

Komplette Anlagen für alle Industriezweige.



Sellers-Hägelager mit Ringschmierung.

**Benn's Patent-Reibungskupplungen.**  
**Elektromagnetische Reibungskupplungen.**

Patentiert in der Schweiz und im Auslande.

**Nachgiebige, isolierende Kupplungen.**  
**Schleifringlose Zahnkupplungen.**

**Lager mit Ringschmierung.**

**Lagerkonstruktionen mit Kugellagern.**

**Riemenscheiben in Gusseisen**  
bis zu den grössten Durchmessern.

**Riemen-Leitrollen**

mit automatischer Schmierung oder mit Kugellagern.

**Zahnräder**

mit rohen oder gefrästen Zähnen.

Ausführungsrecht für die Schweiz der

**Patent-LENIX-Getriebe.**