

Zeitschrift: Schweizerische Bauzeitung
Herausgeber: Verlags-AG der akademischen technischen Vereine
Band: 73/74 (1919)
Heft: 15

Werbung

Nutzungsbedingungen

Die ETH-Bibliothek ist die Anbieterin der digitalisierten Zeitschriften auf E-Periodica. Sie besitzt keine Urheberrechte an den Zeitschriften und ist nicht verantwortlich für deren Inhalte. Die Rechte liegen in der Regel bei den Herausgebern beziehungsweise den externen Rechteinhabern. Das Veröffentlichen von Bildern in Print- und Online-Publikationen sowie auf Social Media-Kanälen oder Webseiten ist nur mit vorheriger Genehmigung der Rechteinhaber erlaubt. [Mehr erfahren](#)

Conditions d'utilisation

L'ETH Library est le fournisseur des revues numérisées. Elle ne détient aucun droit d'auteur sur les revues et n'est pas responsable de leur contenu. En règle générale, les droits sont détenus par les éditeurs ou les détenteurs de droits externes. La reproduction d'images dans des publications imprimées ou en ligne ainsi que sur des canaux de médias sociaux ou des sites web n'est autorisée qu'avec l'accord préalable des détenteurs des droits. [En savoir plus](#)

Terms of use

The ETH Library is the provider of the digitised journals. It does not own any copyrights to the journals and is not responsible for their content. The rights usually lie with the publishers or the external rights holders. Publishing images in print and online publications, as well as on social media channels or websites, is only permitted with the prior consent of the rights holders. [Find out more](#)

Download PDF: 19.02.2026

ETH-Bibliothek Zürich, E-Periodica, <https://www.e-periodica.ch>

Schweizerische Bauzeitung

Abonnementspreis:

Schweiz 30 Fr. jährlich
Ausland 36 Fr. jährlich

Für Vereinsmitglieder:

Schweiz 24 Fr. jährlich
Ausland 29 Fr. jährlich
sofern beim Herausgeber
abonniert wird

WOCHENSCHRIFT

FÜR BAU-, VERKEHRS- UND MASCHINENTECHNIK

GEGRÜNDET VON A. WALDNER, ING. HERAUSGEBER A. JEGHER, ING., ZÜRICH

Verlag: A. & C. Jegher, Zürich — Kommissionsverlag: Rascher & Cie., Zürich und Leipzig

ORGAN

DES SCHWEIZ. ING.- & ARCHITEKTEN-VEREINS & DER GESELLSCHAFT EHEM. STUDIERENDER DER EIDG. TECHN. HOCHSCHULE,

Insertionspreis:

4-gespalt. Petitzeile oder
deren Raum . 50 Cts.
Haupttitelseite: 80 Cts.
Alleinige Inseraten-An-
nahme: Rudolf Mosse,
Annoncen-Expedition,
Zürich, Basel und deren
Filialen und Agenturen

PERSONEN- & WAREN-AUFZÜGE

nach
bewährtem
System

für jede Leistung und Betriebsart

Schweiz. Wagonsfabrik Schlieren A. G., Schlieren-Zürich

Telephon: Selnau 11.15
Telegr.: Wagonsfabrik Schlieren

Baukontor Bern A. G.

Bureau: Hirschengraben 7
Hauptlager: Effingerstrasse
Telephone: 3271 und 1723

Einkaufs- u. Auskunftsstelle
für Baumaterialien, Holz, Eisen en gros



Verkauf sämtlicher Baumaterialien

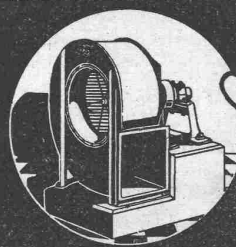
Spezialgeschäft für Baukeramik
Boden- und Wandplatten

Erstklassige Vertretungen
Verkehr nur mit dem Baugewerbe

Löhle & Kern A.-G. für Eisenbau, Zürich

Entwurf und Ausführung von

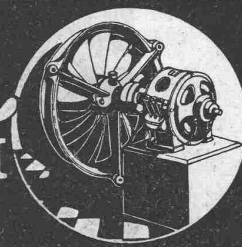
Eisenkonstruktionen aller Art.



SULZER

VENTILATOREN

für Heizung und Lüftung



NIEDERDRUCK- MITTELDRUCK- u. HOCHDRUCK-VENTILATOREN für jeden Zweck und jede Leistung

GEBRÜDER SULZER, Aktiengesellschaft, WINTERTHUR

Baumann, Koelliker & Co.

Aktiengesellschaft für elektrotechnische Industrie

Zürich 2**Elektrische Anlagen***jeder Art***LUFTTECHNISCHE ANLAGEN**

für jede Industrie



Entstaubungs- und Spänetransport-, Luftbefeuchtungs- und
allgemeine Ventilations-, Luftheizungs- und Trocken-Anlagen
SCHRAUBEN- u. CENTRIFUGAL-VENTILATOREN

VENTILATOR A.-G., STÄFA

älteste Spezialfabrik der Schweiz

Aktiengesellschaft der

Dillinger Hüttenwerke in Dillingen a.d. Saar
(Rheinpreussen)
Press- und Schweissarbeiten aus Blech:

Druckwindkessel, Verzinkungskessel, Böden, Mäntel, Konusse zur Herstellung von Behältern, **Bohrrohre** mit allen vor-
kommenden Gewindeverbindungen.

Überlapp geschweisste Rohre für Dampf-, Luft- und Kanalisationsleitungen mit allen Formstücken von 300 bis
3000 mm Durchmesser, mit 6 bis 50 mm Wandstärke, in allen bahntransportfähigen Längen (bis 8300 mm Länge ohne Rund-
schweissnaht). Diese Rohre werden mit jeder gewünschten Flanschen- oder Muffenverbindung geliefert.

Hochdruckleitungen für Wasserkraftanlagen

mit allen erforderlichen Form- und Ausdehnungsstücken.

Lokomotiv- und Lokomobilteile aus Blech gepresst oder geschweisst.**Grobbleche** aus Thomas- und Siemens-Martin-Flusseisen.**Feinbleche**, Stanz-, Falz-, Dynamo- und Transformatorenbleche.**Hartstahlbleche.**Vertreter für die Schweiz: **Henri Schoch, Zürich**, Postfach Neumünster.

GESELLSCHAFT DER LUDW. VON ROLL'SCHEN EISENWERKE
· FILIALE: **EISENWERK CLUS** KT. SOLOTHURN ·

**Cluser Heizkessel**für Warmwasser- und Niederdruck-Dampf-
heizung, sowie für gewerbliche Anlagen.**Bewährtes System.****Einfache Bauart und Aufstellung.****Bequeme Reinigung während dem Betriebe.**

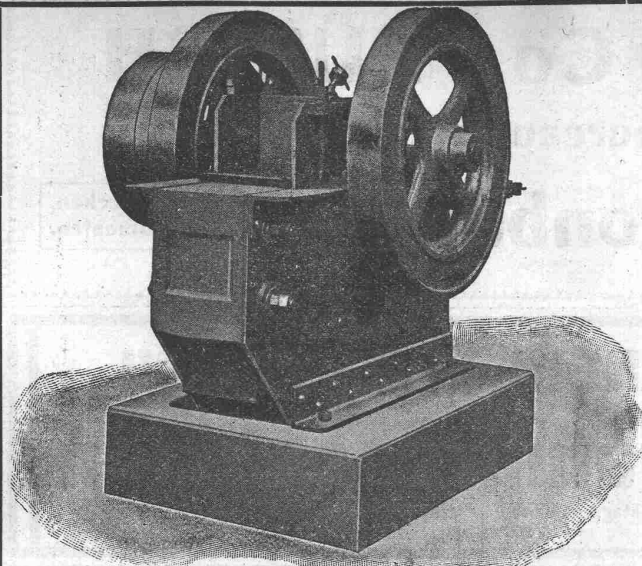
Über 9000 Cluserkessel im Betriebe.

Radiatoren

55 verschiedene Modelle.

**Rippenheizröhren, Wärmeplatten, Wärmeschränke,
Wärmetische, Ventile, Formstücke und Flanschen.****Lieferung ab Vorrat.**

Zu beziehen durch die Installationsfirmen.



Robert Aebi & Co
 Gegründet 1880 **Zürich** Gegründet 1880

Neuer Steinbrecher

für Leistungen von 30 bis 100 m³

**Komplette Hartzerkleinerungs- und
Kies-Aufrüstungs-Anlagen**

Waschmaschinen

Hebezeuge

I^a Material
Sägeblätter
 I^a Arbeit
 ORIGINAL
 Jura

Bandsägen, Kreissägen, Schlitzfräser
 f. Holz, Horn, Metall, Eisen, Stahl, usw.
 Laubsägen, Brisuren & Markettieresägen
 — Kalt- & Warmsägen —
 Schnellschnitt-Kaltsägeblätter.

Paul Schubert
 Rüschlikon-Zürich

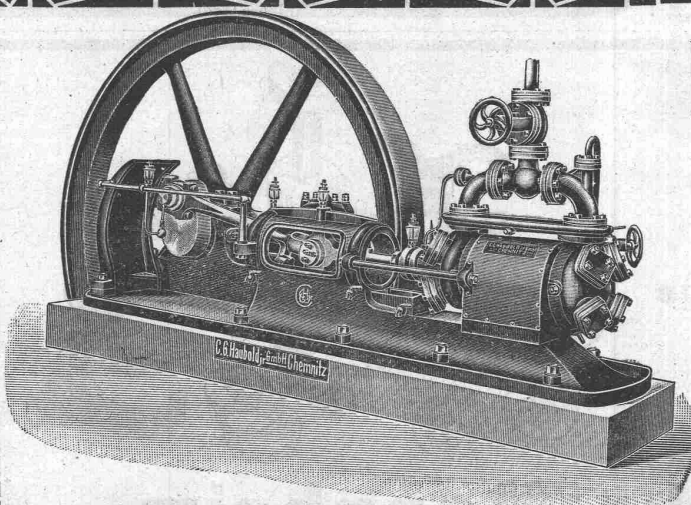
Alfr. Schmidweber's Erben
 Zürich 8 — Dietikon

**Innen- und Aussendekorationen
in poliertem Marmor und Granit**

Goldene Medaille Schweizer. Landes-Ausstellung,
Bern 1914

**Blechwaren-Fabrik und Verzinkerei
Aktien-Gesellschaft Wolfhausen** :.
 Zweigbureau Zürich (Rudolf Mosse Haus)

**Fabrik
für verzinkte Blechwaren
Lohnverzinkung**



**Haubold Kühl- u. Eiszeugungs-
Anlagen**

nach dem **Ammoniak- und
Kohlensäure-Kompressions-System**

C. G. Haubold A.-G., Chemnitz i. Sa.
 Maschinenfabrik

J. BOLLIGER & Co., ZÜRICHTödlstrasse 65
Telephon Selnau 1263**Ingenieurbureau**Tödlstrasse 65
Telephon Selnau 1263Projekte, Voranschläge, Bau-
leitung, Stat. Berechnungen.**Eisenbetonbau**Brücken, Reservoirs, Decken,
Foundationen, Leitungsmasten.**SCHWEIZERISCHE MAGNETA A.-G., ZÜRICH**

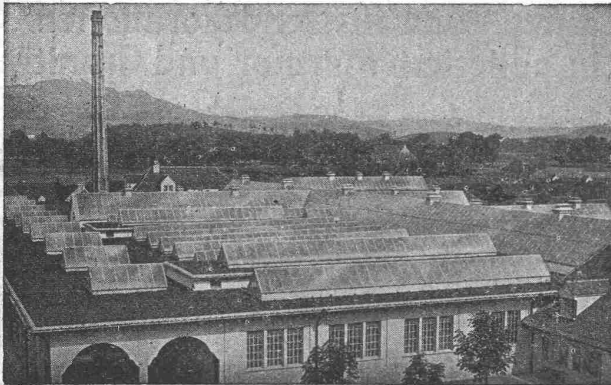
erstellt als Spezialität

Elektrische Zentraluhrenanlagen

für Städte, Schulhäuser, Fabriken etc. Ueber 100 000 Magneta-Uhren in allen Weltteilen in Betrieb.

Kittlose Glasdächer

(System Zimmermann)

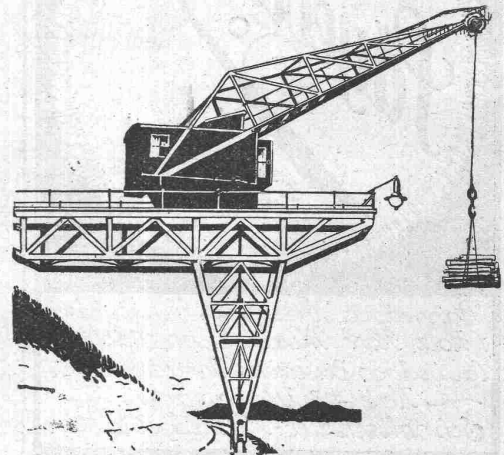
Städt. Schlachthof Bern, 4000 m²**Walther & Müller, Bern**

Telephon Nr. 912 — Telegramme: Walthermüller

Vertreten in:

Zürichdurch P. Appel, Limmatstr. 55
Telephon: Selnau 66.54**Frauenfeld**durch J. Tuchschnid's Erben
Telephon Nr. 70

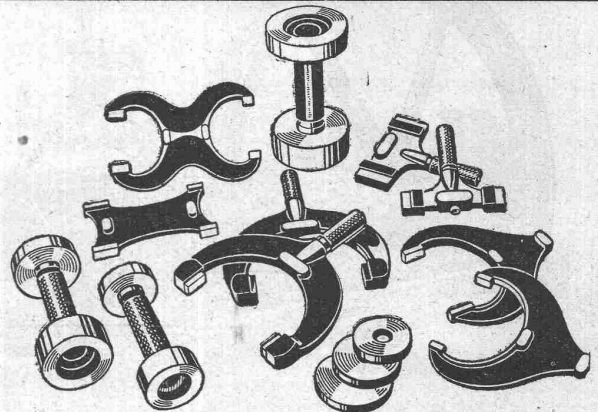
Eigenes technisches Bureau — Verlangen Sie unsern Besuch.

**MASCHINENFABRIK
RUEGGER & Co. A.-G.
BASEL****Krane und Hebezeuge**

für elektrischen oder Hand-Betrieb.

Elektroflaschenzüge — Motorlaufwinden — Spills
Schiebebühnen — Drehscheiben — Rangieranlagen**Grenzlehren, Messmaschinen****Parallel-Endmasse****Mikrometer, Anreisswerkzeuge**

liefern kurzfristig

Hommelwerke Mannheim

AUTOFRIGOR A.G.

Zürich

Bureau und Ausstellungsraum:

Utoquai 31 (5), Zürich 8 — Telephon: Hottingen 32.17

Klein-Kühlmaschine

(Autofrigor)



(völlig automatisch)
für alle Arten von Be-
trieben wie z. B.

Hotels
Haushaltungen
Metzgereien

Mehrfach pat. nt. iert in
vielen Staaten.

67/19

Zentralschweizer. Maschinen- und Werkzeugfabrik A.-G.

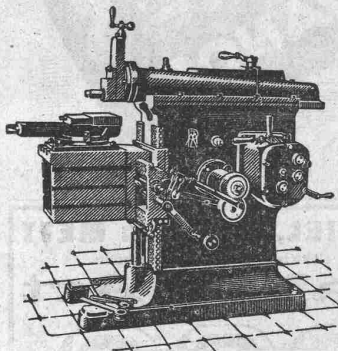
vormals H. Bossart, Reiden

Shapingmaschinen

300 450 600 mm Hub

Stufenscheiben und Ein-
scheibenantrieb, 4 und 8
Geschwindigkeiten.

Modernste Präzisions-
Hochleistungsmaschinen.
Leitspindel- und Zug- und
Leitspindeldrehbänke.
Kaltsägen, 12 und 16".



K. Schäffer

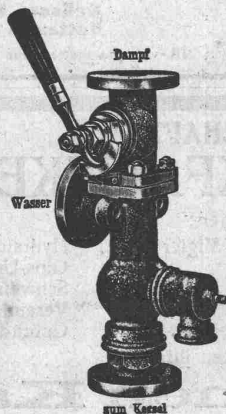
Lager und Verkaufsstelle
von

Schäffer & Budenberg
G. m. b. H.

Zürich, Stampfenbachstr. 61



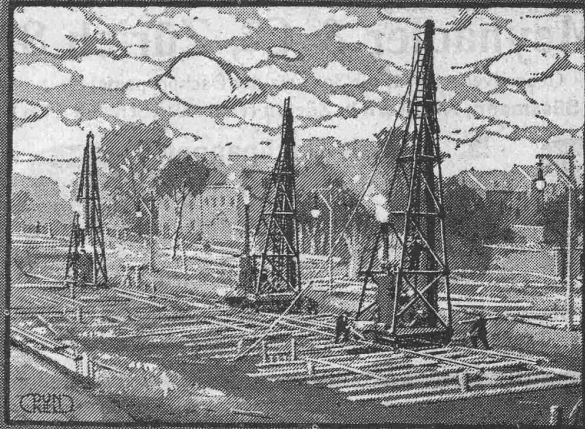
Manometer
Thermometer
Hähne
Ventile
Schleber
Injektoren
Wasserstände
Pumpen



zum Kessel

MENCK & HAMBROCK
ALTONA-HAMBURG

RAMMEN

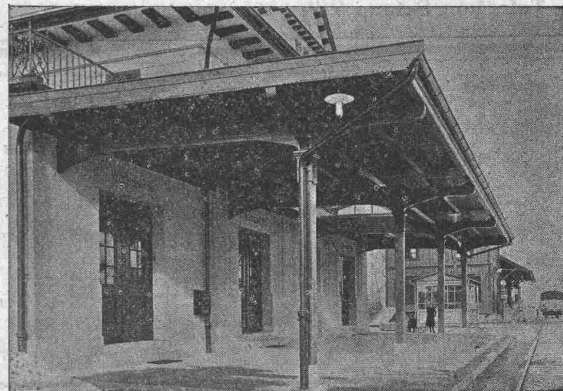


VERTRETER FÜR DIE SCHWEIZ:
FRITZ MARTI A.-G.
BERN

MURTENSTRASSE 65
FERNSPRECHER NR. 1074

Patentierter Vertikallamellenbinder

Statisch einwandfreie Holzkonstruktionen



Perrondach Oberwinterthur.

Frei aufliegende Konsolträger.

Projektierendes Ingenieurbureau

Gustav Thurnherr

Zürich, Limmatquai 34

Zahlreiche Referenzen

Zeiss - Nivelliere

jeder Grösse liefern wieder und teilen Preise und Bedingungen auf Anfrage mit

Emil Pfenninger & Co.
Zürich

Technisches Versandgeschäft

Meynadier & Cie, Zürich 8

Generalvertreter für die Schweiz der Dachpappenfabrik
H. Süssmann, Affoltern b. Zürich (vorm. Carl Schmidt & Co.)



Ia. Asphalt-Dachpappen
acht schlesisch. Holzcement

Asphalt-Klebmasse
für Klesklebedächer

Ia. Deckpapiere, Isolier-Filzkarton



Ia. Schiffskitt — Asphaltkitt — Ia. Schwarzkitt —
Ia. Carbolineum, Roofing — teerfreie Dauerpappe.

KRISTALLSPIEGEL

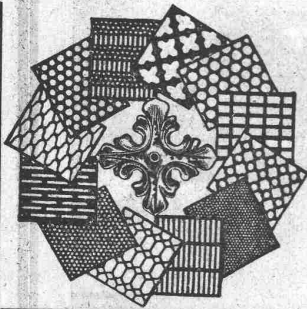
in feiner Ausführung, in jeder Schleifart und in jeder Façon mit vorzüglichem Belag aus eigener Belegerei liefern prompt, ebenso alle Arten unbelegte, geschliffene und ungeschliffene

KRISTALLGLÄSER

sowie jede Art
METALLVERGLASUNG, aus eigener Fabrik

RUPPERT, SINGER & CIE., ZÜRICH
SPIEGELFABRIK

Telephon Selnau 717 - Kanzleistrasse 57



H. HEER & Co.
OLTEN

SPEZIALITÄT:

Gelochte und
gepresste Bleche

Zeichentische

modernster Konstruktion fabrizieren

Siegrist & Stokar, Schaffhausen.

Erhältlich in guten Papeterien
und Spezialgeschäften.

Spezialfabrik für

Lichtpauspapiere

H. Messerli, Zürich und Bern

Älteste Lichtpausanstalt der Schweiz. — Gegr. in Zürich 1876
liefert prompt und billig unter Garantie:

Lichtpauspapiere eigener, bewährter Fabrikation,
Lichtpausapparate diverser Systeme, pneumat. u. elektr.
Lichtkopien auf blauem, weissem und braunem Grund,
Plandruck (Trockendruckverfahren) schwarz und farbig.



A.-G. „UNION“ in BIEL, Fabrik in METT

Erste schweizerische Fabrik für elektrisch geschweisste Ketten.

Ketten aller Art



für industrielle und landwirtschaftliche Zwecke.
Grösste Leistungsfähigkeit.
Ketten v. höchst. Tragkraft.

NB. Handelsketten nur durch Eisenhandlungen zu beziehen.

AKTIENGESellschaft SCHWEIZERISCHER KALKFABRIKEN ZÜRICH

umfassend die Fabriken:

Kalkwerk Schinznach-Bad Knoblauch

Hydraulische Kalkfabrik Holderbank

G. Spühler, Rekingen

Kalk- und Cementfabriken Beckenried A.-G.

Ingenieur Borner & Cie., Wallenstadt

Cement- und Kalkfabriken R. Vigier A.-G.,
Luterbach

C. Hürlimann, Brunnen

Jura Cementfabriken, Aarau

Cement- und Kalkwerk Liesberg A.-G.

empfiehlt den Konsumenten ihren

Hydraulische Kalk- und Gypsfabrik Bärschwil

Gips-Union A. G. Zürich

Schweiz. Cementindustrie-Ges. Ennenda

Vereinigte Zementfabriken Rozloch A.-G.

Gebrüder Luginbühl, Krattiggraben

Ia hydraulischen Kalk.

Verkaufsstelle: **E. G. Portland, Zürich.** Bureau: Seidengasse 9.

Telegramm-Adresse: **Portland, Zürich.** Telephon Nr. 285.

MARTIN KELLER & Co

Spezialitäten in chem.
bautechn. Produkten
WALLISELLEN · ZCH.



Avenarius Original-
Carbolineum
Indurin - Ideal
Blancfixe - Brillantine
Inertol - Pinol
Verlangen Sie Spezialprospekte.

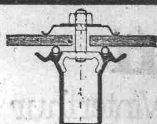
Sanitäre Artikel

der Marmor - Mosaik - Werke Baldegg A.-G.

Badewannen Waschröge
Spühlsteine, Reihenwaschtische etc.

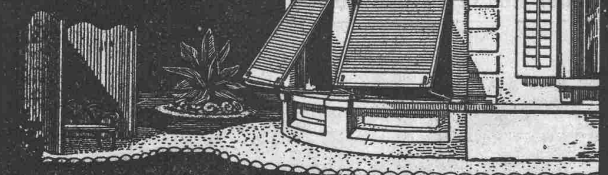
Verkaufsbureau für Zürich und Ostschweiz:

Sponagel & Co., Zürich



J. Louis Müller, Luzern
Kittlose Glasdächer
für einfache und Doppelverglasung.
Entlüfter. Schweizer Fabrikat.

**WILH.
BAUMANN
HORGEN**



**Rolladen. Rolljalousien.
Jalousieladen. Rollschutzwände** Gegründet **1860**

Moderne INDUSTRIEBAUTEN

mit der Zeit angepassten Ausführungen
projektiert rasch und wirtschaftlich

H. KNOBEL, ZÜRICH 6

Weinbergstrasse 53 a. Telefon: Hottingen 20.48

Ingenieur- und Architekturbureau

SPEZIALKONSTRUKTIONEN:

1. Anlagen für Textilindustrie,
2. Gebäude für Elektrochemie,
3. Werkstätten für Maschinenbau,
4. Giessereien und Montierungshallen.

Keine Unternehmung



Ausführung von
**Neubauten aller Art
Umbauten, Renovation
Eisenbeton**

Bureau Kernstrasse 2 und 4
Telephon: Seinau 30.60

„Fides“

Treuhand - Vereinigung
Zürich 1

Bahnhofstrasse 33
Absolut unabhängiges Institut
Telegr.: „Fides“. Tel.: Seln. 60.98

Revisionen

Buchhaltungs- und Betriebsorgani-
sationen, Liquidationen, Sanierungen.

Vermögens-Verwaltungen

Konstituierung von Aktien-
Gesellschaften im In- und Auslande.

Bildung u. Leitung v. Syndikaten.

Beratung in Steuer- und Beteiligungs-
Angelegenheiten.

**KAISER & Co. MASCHINEN-
FABRIK A G
CASSEL 24**

Drahtseilbahnen

Hängebahnen, Elektrohan-
geseilbahnen, Seilseil-
bahnen, Bremsberge u.
Bremsseile,
Streckenför-
derungen.



Vertreter: Fritz Marti A.-G., Bern.

Das patentierte

Stuckfabrikat

von

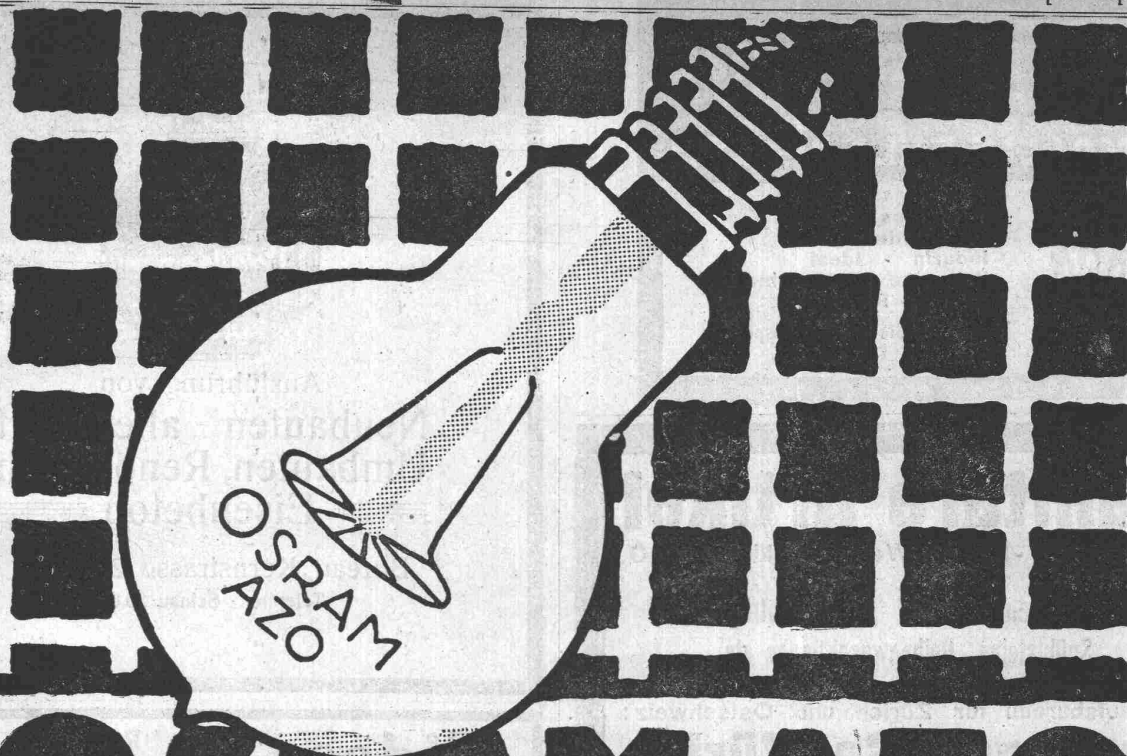
Ernst Haberer & Co., Bern

Sulgenauweg 38 — Telephon Nr. 943

ersetzt vollwertig

Rabitzarbeiten.

Aufträge werden rasch ausgeführt und trocken
versetzt, wie: Gewölbe aller Art — Bögen —
Kästen — Gesimse und Kehlen — Platten etc.



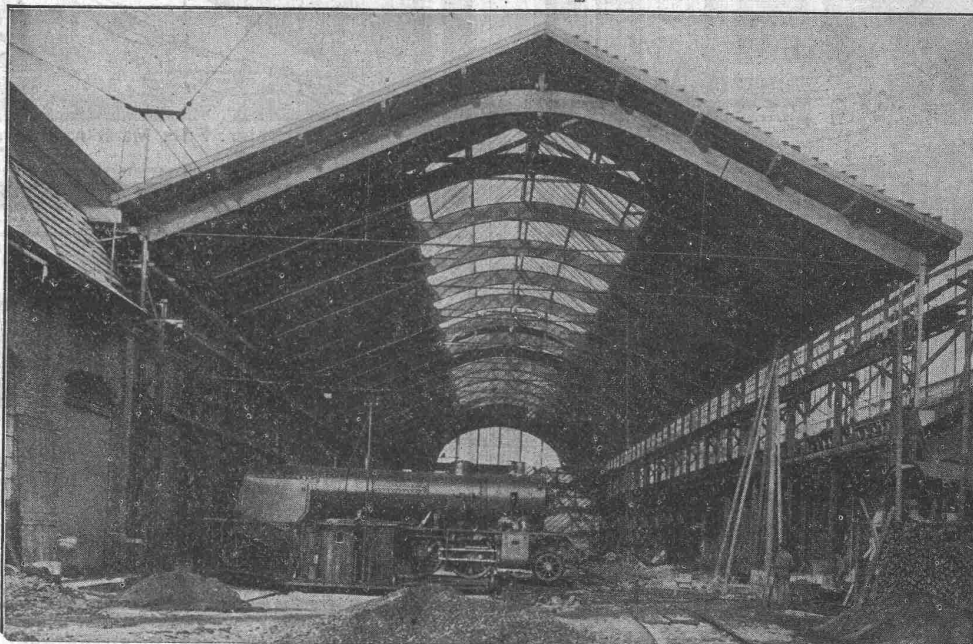
OSRAM-AZO

Gasgefüllte Lampen bis 2000 Watt

Schweizerische Auergesellschaft Zürich, Osramlampen-Fabrik Veltheim-Winterthur

Hetzer - Konstruktionen

Schweizer Patente. — Ueberdeckte Fläche in der Schweiz rund 180 000 m².



Montagehalle der Schweiz. Lokomotiv- und Maschinenfabrik Winterthur. Spannweite der Hetzerbinder 24½ m.

Schweiz. A.-G. für Hetzer'sche Holzbauweisen, Zürich.