

**Zeitschrift:** Schweizerische Bauzeitung  
**Herausgeber:** Verlags-AG der akademischen technischen Vereine  
**Band:** 73/74 (1919)  
**Heft:** 14

## **Werbung**

### **Nutzungsbedingungen**

Die ETH-Bibliothek ist die Anbieterin der digitalisierten Zeitschriften auf E-Periodica. Sie besitzt keine Urheberrechte an den Zeitschriften und ist nicht verantwortlich für deren Inhalte. Die Rechte liegen in der Regel bei den Herausgebern beziehungsweise den externen Rechteinhabern. Das Veröffentlichen von Bildern in Print- und Online-Publikationen sowie auf Social Media-Kanälen oder Webseiten ist nur mit vorheriger Genehmigung der Rechteinhaber erlaubt. [Mehr erfahren](#)

### **Conditions d'utilisation**

L'ETH Library est le fournisseur des revues numérisées. Elle ne détient aucun droit d'auteur sur les revues et n'est pas responsable de leur contenu. En règle générale, les droits sont détenus par les éditeurs ou les détenteurs de droits externes. La reproduction d'images dans des publications imprimées ou en ligne ainsi que sur des canaux de médias sociaux ou des sites web n'est autorisée qu'avec l'accord préalable des détenteurs des droits. [En savoir plus](#)

### **Terms of use**

The ETH Library is the provider of the digitised journals. It does not own any copyrights to the journals and is not responsible for their content. The rights usually lie with the publishers or the external rights holders. Publishing images in print and online publications, as well as on social media channels or websites, is only permitted with the prior consent of the rights holders. [Find out more](#)

**Download PDF:** 19.02.2026

**ETH-Bibliothek Zürich, E-Periodica, <https://www.e-periodica.ch>**

# BENN KUPPLUNG

Patentiert in allen Industriestaaten  
und überall als die **beste zuverlässigste** Reibungskupplung anerkannt.



Benn Kupplung Nr. 12 für 600 PS  
geliefert in eine Zementfabrik.

Reibungsflächen Eisen auf Eisen  
Keine Holzbacken  
Reibungsflächen laufen in Öl  
Vollständig geschlossen  
Reibungsflächen scheibenförmig  
Keine vorstehenden Teile

Zum Ein- oder Ausrücken bei jeder Kraft und Geschwindigkeit während des Betriebes.

## TRANSMISSIONEN

KOMPLETTE ANLAGEN FÜR ALLE INDUSTRIEZWEIGE.

„LENIX“-Patent-Spannrollengetriebe.  
Ausführungsrecht für die Schweiz.

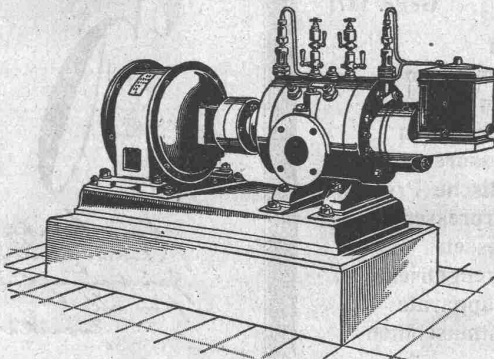
SELLERSLAGER mit RINGSCHMIERUNG, mit herausnehmbarer unterer Laufscheibe, Patent als  
FESTE STEHLAGER mit RINGSCHMIERUNG, Stehlager, Hängelager, Wand- und Säulen-Konsollager,  
und herausnehmbaren Weissmetall- oder Bronze-  
schalen für Massiv- und Hohlwellen.

GESELLSCHAFT der L. v. ROLL<sup>SCHE</sup> EISENWERKE  
**EISENWERK CLUS.**

## Schweizerische Lokomotiv- & Maschinenfabrik Winterthur

### Neu! Neu! Neu! Rotierende Kompressoren und Vakuumpumpen

für Drücke bis 8 Atm. resp. Vakuum bis 99 Prozent.



Direkte Kupplung mit Elektromotoren oder Riemenbetrieb.  
Ruhiger Gang, Luftförderung ohne Stösse.  
Keine Ventile oder andere Steuerorgane.  
Geringe Abnutzung infolge der patentiert. Entlastungsringe  
Grösste Betriebssicherheit bei geringster Wartung.  
Kleinsten Raumbedarf, geringe Gewichte, daher überall  
aufstellbar, auch fahrbar.  
Geringe Kosten für Anschaffung, Fundamente u. Montage.

Prospekte und Kostenvoranschläge auf Verlangen

## Submissions-Anzeiger.

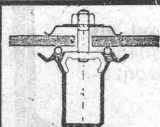
Termin	Auskunftstelle	Ort	Gegenstand
8. April	Brenner & Stutz, Arch.	Frauenfeld	Maurer-, Gips-, Spengler- und Malerarbeiten im Asyl St. Katharinental.
10. "	Kant. kulturtechn. Bureau	Thundorf (Thurgau)	Arbeiten für Strassenbau an der Güterzusammenlegung „Höchgebiet“.
12. "	Bahning. der S. B. B.	Bellinzona (Tessin)	Wiederaufbau des Wärterhauses Nr. 130 in der Gemeinde Claro.
15. "	Werkstätte der S. B. B.	Bellinzona (Tessin)	Liefer. v. r. 500 m <sup>3</sup> tannene, lärchene u. eichene Schnittwaren u. 1000 tannene Rungen.
17. "	Obering. der S. B. B.	Luzern	Lieferung und Aufstellung eines Bockkranes von 25 t Tragkraft f. d. Stat. Amsteg.

## Zeiss - Nivelliere

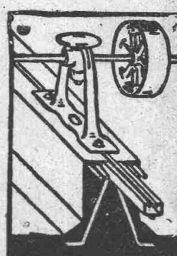
jeder Grösse liefern wieder und teilen Preise und Bedingungen auf Anfrage mit

**Emil Pfenninger & Co.**  
Zürich  
Technisches Versandgeschäft

**Cliche's**  
für Buchdruck  
Armbruster & Söhne  
Zürich  
Ob. Zäune  
Tel. 63 65



J. Louis Müller, Luzern  
**Kittlose Glasdächer**  
für einfache und Doppelverglasung.  
**Entlüfter.** Schweizer Fabrikat.



# Architekten Baumeister

**D. K. G. Ankerschienen und D. K. G.**  
**Transmissionsträger patentiert.**  
sind einzige Mittel zur rationellen Befestigung von  
**Transmissionen, Rohrleitungen etc. i. modernen**  
**Industriebauten.**  
Prospekt und Muster kostenlos.  
Alleinvertrieb durch  
**J. Louis Müller, Luzern**  
**F. A. Franken, Kannenfeldstr. 46, Basel.**

# Elektro - mechan. Werkstätte

S. Spälti, vorm. Wanger & Spälti, Zürich 5, Hardstr. 219

Bahnstation: Hauptbahnhof — Tramhaltestelle: Hardstrasse  
Postcheck- und Giro-Konto Nr. VIII/1880

**Lieferung, Reparatur, Umwicklung, Instandstellung**  
**Kauf, Verkauf**

von neuen und gebrauchten elektrischen Maschinen, Motoren,  
Transformatoren und zugehöriger Apparate jeder Provenienz.  
Telephon: Geschäft 4499, Wohnung 3773  
Telegramm-Adresse: Wangerspälti Zürich

# Heinrich Brändli, Horgen

## Asphalt-, Dachpappen- und Holzzementfabrik

Telephon Nr. 38 — Telegramme: Heinrich Brändli  
liefert



in nur prima Qualität Asphalt-Isolierplatten für wasserdichte  
Eindeckungen von Brücken, Gewölben, Durchlässen, Mauerab-  
deckungen bei Eisenbahnen, Strassen, Hoch- und Tiefbauarbeiten  
in verschiedenen Stärken, je nach Angabe der Verwendungsarten.

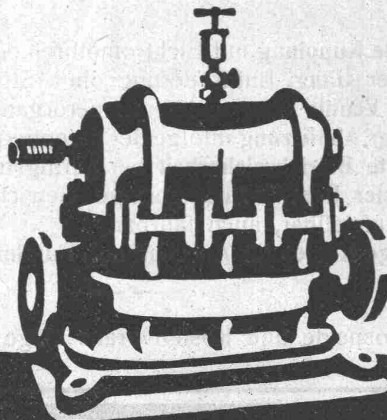
Fachmännische Ratschläge. — Referenzen zu Diensten.

# Maschinenfabrik a. d. Sihl A.-G., Zürich

vorm. A. Schmid

Gegr. 1871

**Wassermesser**  
System Schmid  
zur Kontrolle des Brenn-  
stoffverbrauches, un-  
entbehrlich für Dampf-  
kesselbesitzer.  
Grösste Genauigkeit.  
Ueber 10 000 Apparate  
im Betrieb.  
**Kondens-**  
**Wassermesser**  
+ Pat. 78685.



**Pumpen**  
Wassermotoren  
Turbinen  
Vakuumumpen  
Kompressoren  
Hydraulische Pressen  
Exzenterpressen  
Steinpressen  
Schneckengetriebe  
Luftgasapparate  
Buchheftmaschinen

**Schulzrapiere**  
**Paus-Detail**  
Detailzeichen, hochtransp.  
**Pauspapiere**, geölt & ölfrei  
**Zeichenpapiere**, assortirt  
**Schöllershammerzeichen**  
in Bogen, für Geometer  
**Lichtpauspapiere**  
**Millimeterzeichen- &**  
**Millimeterpauspapiere**  
i. Rollen & Blocs, braun & blau  
liefert rasch & billig  
Spezialgeschäft techn. Papiere  
**G. Suter-Glogg, Basel 7.**



*Kupferplatten  
fabrikanten  
Zürich  
für alle  
Zwecke.*

H. MORF ZÜRICH 6.  
WEHNTALERSTRASSE 1



# Baumann, Koelliker & Co.

Aktiengesellschaft für elektrotechnische Industrie  
Zürich 2

**Elektrische  
Installationen**  
jeder Art

Wirtschaftliche und  
betriebssichere

## Ofen-Anlagen

für sämtliche  
Industrien

Generatorgasfeuerungen auch für minderwertige Brennstoffe.

Spez.: Glüh- u. Härteöfen, Schmelz- u. Schmiedeöfen, Dampfkesselmauerungen, Hochkaminbau  
Für Projekte, Kostenvoranschläge, sowie Ausführungen empfiehlt sich bestens

Prima Referenzen.

**E. ROMEGIALLI, WINTERTHUR**

Telephon 1186

Grosses Lager in feuerfesten Materialien.

Haus gegründet 1881.

Geübtes Spezial-Personal



## Moderne Hebezeuge

Flaschenzüge, Laufkatzen  
Laufwinden, Fusswinden  
Wellenböcke, Bauwinden  
Stockwinden, Wandwinden

sowie  
Bindeketten, Galketten  
kalibrierte Ketten usw.

liefern prompt und billig

**J. Brun & Cie, Nebikon**

Ketten- u. Hebezeugfabrik

Stets grosser Lagervorrat in kurrenten Hebezeugen u. Ketten

## PATENT-ANWÄLTE

**E. BLUM & Co. DIPL. INGENIEURE**

GEGRÜNDET 1878 - ZÜRICH - BAHNHOFSTR. 74

Lichtpausanstalt

**Albrecht**

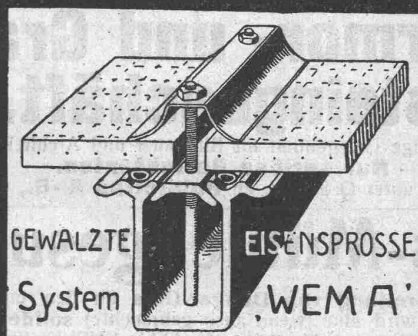
Zürich 1

Hirschengr. 80, Tel.: Hott. 5.67

Heliographie

Plandruck

**KITTLOSE GLASDÄCHER**  
FÜR  
EINFACHE & DOPPELVERGLASUNG



**Martin Keller & Cie**  
Wallisellen-  
Zürich  
TELEPHON 64

## CERTUS -KALTLEIM

leimt Hart- und Weichholz, Leder, Linoleum,  
wie fast alle Materialien. Uebertrifft jedes  
Konkurrenzprodukt in Bezug auf Bindekraft,  
Wasser-, Hitze- und Frostbeständigkeit. —  
Ein Versuch wird Sie überzeugen. Muster  
gratis und franko.

Kaltleimfabrik O. Messmer, Basel.

## Bruno Wehrli, phototechnische Anstalt

Kilchberg bei Zürich

Vergrösserung und Verkleinerung von Plänen, Landkarten  
Zeichnungen etc. auf jeden Masstab.

## M. Schoch-Wernecke

Treibriemen-, Schlauch- und Gurten-  
Weberei

Bureau Zürich: Münsterhof Nr. 14  
Telephon: Selnau 31.91

**Pressfilter-Tücher** für Oel, Selve, chemische  
Fabrikate

**Transportbänder** für Torf, Kohle etc.

**Fallhammer-Riemen**

**Treibriemen, Hanfschläuche**

## ORTOGONBALKEN

Billigste, einfachste, leichteste Eisenbetondecke



Grosses Lager.

für alle Nutzlasten u. Spann-  
weiten, grösste Sicherheit,  
keine Schalung. Offerten  
kostenlos durch:

**Brønnelsen & Cie., Weesen**

## Offerten zur Verwertung von Erfindungspatenten **E. IMER-SCHNEIDER** INGENIEUR GENÈVE

Die Inhaber folgender schweizerischer Patente wünschen mit schweizerischen Fabrikanten bzw. Interessenten in Verbindung zu treten und sind gerne bereit, Lizenzen zu erteilen oder die Patente zu verkaufen.

Nr. 46995 vom 1. April 1909, **Vickers Sons & Maxim Ltd.**, auf: „Patronen-Zuführungsmechanismus an Maxim-Maschinengewehren“.

Nr. 49320 und 50410 vom 16. August 1909, **Bellem & Brégeras**, auf: „Verbrennungsmotor für schwer flüchtige Brennstoffe mit Speiseregulator für das flüssige Brennstoffmaterial“.

Nr. 57148 vom 7. Juni 1911, **Société Anonyme Electrometallurgique (Procédés Paul Girod)** auf: „Elektrischer Ofen mit Speisevorrichtung durch Drehstrom“.

Nr. 48156 vom 15. März 1909, **Müller & Bonnet**, auf: „Maschine zum Brennen der Glühstrümpfe“.

Nr. 71293 vom 4. Mai 1915, **Theodor Fischer**, auf: „Dampfheizanlage“.

Nr. 56638 vom 6. April 1911, **Electric Furnaces & Smelters Ltd.**, auf: „Verfahren zur Herstellung von seltenen, schwer schmelzbaren, zur Wolframgruppe des periodischen Systems gehörenden Metallen aus ihren oxydischen Verbindungen“.

Nr. 47243 vom 23. März 1909, **E. Utard & A. Gimonet**, auf: „Maschine zum Trocknen von Gefässen“.

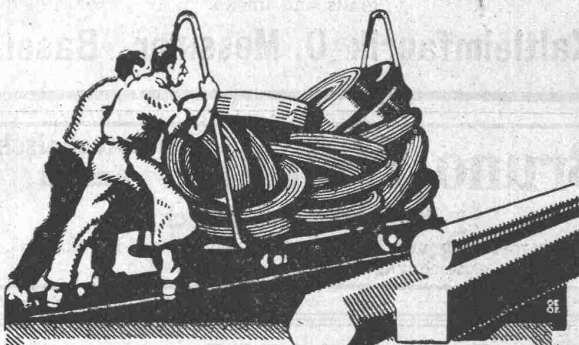
Nr. 69059 vom 30. März 1914, **Société Anonyme Le Carbone**, auf: „Verbindungsvorrichtung für biegsame elektrische Leiter“.

Nr. 64610 vom 15. Mai 1913, **A. Gottl & F. Loos**, auf: „Wechselgetriebe für Kraftwagen“.

Nr. 75207 vom 22. April 1916, **J. C. Lincoln**, auf: „Verfahren zur Befestigung an den gegenüberliegenden Enden zweier Schienen eines Leiters zur elektrischen Verbindung dieser Enden und Apparat zu dessen Ausübung“.

Gefl. Offerten oder Vorschläge werden durch Herrn **E. Imer-Schneider**, Ingénieur-Conseil, 8, Bd. James Fazy in Genf, weiterbefördert.

**laufener Steine**  
in allen Ausführungen  
**Jurassische Steinbrüche A.G.**  
laufen



**VEREINIGTE  
DRAHTWERKE  
A.G. BIEL**

EISEN & STAHL  
BLANK & PRÄZIS GEZOGEN, RUND, VIERKANT, SECHSKANT & ANDERE PROFILE  
SPEZIALQUALITÄTEN FÜR SCHRAUBENFABRIKATION & FACONDREHER  
BLANKE STAHLWELLEN, KOMPRIMIERT ODER ABGEDREHT  
BLANKGEWALZTES BANDEISEN & BANDSTAHL  
BIS ZU 300 mm BREITE  
VERPACKUNGS-BANDEISEN  
GRÖßER AUSSTELLUNGSPREIS SCHWEIZ, LANDESAUSSTELLUNG BERN 1919

## Schweizer. Nationalbank, Zürich Ausschreibung von Bauarbeiten

für den

**Neubau der Schweizerischen Nationalbank  
in Zürich**

Nachstehende Arbeiten werden zur öffentlichen Konkurrenz ausgeschrieben:

1. Grabarbeiten,
2. Foundation und Kellermauern,
3. Isolierung des Kellers gegen Grundwasser.

Eingabeformulare, Pläne und Bedingungen können von Montag den 31. März 1919 an, von vormittags 8 bis 12 Uhr und nachmittags 2 bis 6 Uhr, Samstags von 8 bis 12 Uhr, auf dem Bureau der Bauleitung, Bäregasse 13, Zürich 1, bezogen resp. eingesehen werden, woselbst auch Auskunft erteilt wird.

Die Offerten sind bis zum **28. April 1919**, vormittags 9 Uhr, der **Direktion der Nationalbank, Zürich 1, Depart. III**, einzureichen, mit der deutlichen Aufschrift: „**Offerte für den Neubau der Schweizer. Nationalbank**“.

Offerteneröffnung: 30. April 1919, morgens 9 Uhr, im Sitzungszimmer der Nationalbank, Peterstr., Zürich 1.

**Zürich**, den 20. März 1919.

Die Bauleitung:

**Gebr. Pfister**, Arch. B. S. A., Zürich  
Bäregasse 13.

**Zu verkaufen eventuell zu vermieten**  
ein altrenommiertes

**Marmor- und Grabsteingeschäft.**

Günstige Gelegenheit für Bildhauer und Architekten.

**Nur seriöse Reflektanten.**

Offerten unter Q. 2862 Y. an **Publicitas A.-G., Bern**.

## Gips-Mühle gesucht.

Zur **Bereitung von Dünger-Gips** für den eigenen Bedarf wird eine (wenn auch gebrauchte) **solide**, wozu möglich transportable **Mühle** für (2 bis 4 HP) Kraftbetrieb angeschafft. Anmeldungen mit Angabe von Dimension, Gewicht, Zustand, Leistung per Stunde, Kraftbedarf und äusserster Preis, bahnverladen, erbittet

**Hermann Balzer**, Alvaneu-Bad, Graubünden

## DIE MENSCHHEIT

10

Erscheint Donnerstag und Sonntag

Motto:

FÜR VÖLKERFREIHEIT U. MENSCHENRECHTE

**Kritische Stellungnahme zu den politischen Tagesfragen :: Kulturelle Erneuerung :: Sozialpolitik**

Diese, für die höchsten Güter der Menschheit kämpfende, politisch absolut unabhängige Zeitschrift bitten wir zu abonnieren. Preis Fr. 3.75 viertelj. Administr. in Laupen bei Bern.



Für Grosshändler!

Bedeutende Posten

**Winkelleisen**

(kleine und grösse Profile)

**Post-U-Eisen**

(kleine Profile)

**Moniereisen**

in den gangbarsten Abmessungen.

Ab Schweizer Lager. Schriftliche Anfragen erbeten unter Chiffre Z. H. 1783 an **Rud. Mosse, Zürich.**

Der seinerzeit sistierte Verkauf des zur Hauptsache neuen Baumaterials für eine provisorische Bahnbrücke über die Aare wird nunmehr durchgeführt. Insgesamt oder partieweise sind

**zu verkaufen:****1. Tannenholz:**

- a) 65 Stück imprägnierte Stämme, z. T. geeignet als Leitungsmaste, mittlerer Durchmesser 20 bis 36 cm, in Längen von 10 bis 16 m.
- b) Ca. 250 m<sup>3</sup> Rund- und Kantholz in verschiedenen Dimensionen.
- c) Eine Partie Bretter und imprägnierte Brückenschwellen.

**2. Ca. 15 m<sup>3</sup> eichene Kanthölzer.****3. Eisenmaterial:**

- a) Ca. 28 t I-Träger, NP 21 und 25, je 9 m lang.
- b) Ca. 4 t Flacheisen, ca. 200/12 mm.
- c) Ca. 5 t Bauschrauben.
- d) 65 Stück schmiedeeiserne Pfahlschuhe.

Depotplatz: **Schänzliareal Neu-Solothurn.****Solothurn-Niederbipp-Bahn.**

Waffenplatzstrasse 165, Neu-Solothurn.

Telephon 734.

Für

**Spekulanten.**

In Graubünden, dem Zukunftsland grosser Elektrizitäts- und Wasserbau-Werke, ist hart an der Albula-Bahn und an einer Wasserkraft von 750 HP, ein Lager von

**hydraul. Kalkstein**zur Ausbeutung zu verkaufen. Nähere Auskunft erteilt: **Hermann Balzer, Alvanen-Bad, Graubünden.****Zu verkaufen „Deutz-Motor“, 8 PS**

in gebrauchsfähigem Zustande. Sehr wenig gebraucht.

**Georg Bloch, Notar in Solothurn.****GUMMI-WAREN**

f. technische Zwecke

**Kanal-Hosen**

engl. Klingerit — Flockengraphit „Dixon“ — Jenkinsringe  
Mannlochringe — Gummiplatten — Stopfbüchsenpackungen  
Saug- und Druckschläuche liefert preiswert

**A. Brunner, Fritz Brunner's Nachf., Basel****Drahtseile für jeden Bedarf**

Luftseilbahnen — Bergbahnen  
Schacht- und Streckenförderungen  
Schrägaufzüge — Bremsberge

**Konkurrenzlos: Torsionsfreie Seile.****Drahtseilkontor:**

**Theodor Salvisberg**, Ingenieurbureau, Bern  
(vorm. Oberg. der Firma Bleichert, London-Leipzig-Paris)

Projekte — Kostenanschläge — Expertisen  
Telephon 6324 — Postfach 12792

**Sofort zu kaufen gesucht****10 Stück eiser. Transportfässer**

für Teer, ca. 250 Liter Inhalt, Spundloch  
mindestens 50 mm, gebraucht, aber in  
gutem Zustande. Offerten mit Preisangabe  
unter Chiffre Z. E. 1755 befördert **Rudolf  
Mosse, Zürich.**

**Eimerkettenbagger**

(Hoch- und Tiefbagger)

Spezial-Projekte auf Wunsch.

Einige Maschinen sofort greifbar.

**W. Koch & Co., Maschinenfabrik  
Zürich-Selnau****Kaufgesuch****Vollständige Baubaracke**

event. mit Zubehör für Küche, Essraum, Schmiede  
und Materialdepot für zirka 200 Mann. Offerten  
mit genauer Grössenangabe und Beschreibung, Lief-  
erung franko Bahnstation Otelfingen umgehend an

**Kulturingenieur-Bureau Zürich 7**

**Zu verkaufen**  
zu sehr vorteilhaftem Preise  
**Gerlafinger**  
**Schwarzblech**  
ca. 1 x 2  
4000 kg à 2 mm  
3000 kg à 1,37 mm  
Gefl. Offerten unter P. 941 N. an  
Publicitas A.-G., Neuenburg.

## Lokomotiven

600, 700, 750, 900 mm  
Spur

preiswert lieferbar.

Feldbahn- und  
Lokomotiv-Fabrik  
**Smoschewer & Co.,**  
Breslau 13.

## Stauwehr

bereits neu, stark gebaut, sowie  
**T-Eisen** verschiedener Dimen-  
sion und **Wasserleitungs-**  
**rohr** für Hochdruck, 75 mm l. W.  
samt Blei verkauft

**G. Bühler, Baugeschäft**  
Lohn (Kanton Schaffhausen).

On demande à acheter  
un

instrument à  
niveler

en bon état. Adresser offres avec  
détails à

**A. Goffinet, Entrepr.**  
à Bulx (Jura bernois).

**Gesucht**  
gut erhaltener

## Aufzug

mit Winde, Transmission, Antrieb,  
Fahrstuhl ca. 100 x 80 cm. für  
Bierkisten. Tragkraft 150—200 kg.  
Aeusserste Preisangabe erwünscht.

**Rohr, Brauerei**  
**Mägenwil.**

Ideen und  
**Erfindungen**

patentiert und verwertet in allen  
Staaten

**GEBR. REBMANN**  
Patentanwaltsbureau  
**ZÜRICH** Forchstr. 114

## Eiserne Dachkonstruktion

Fachwerkträger in Satteldachform mit einer lichten Breite  
von 15,00 m, 4 Binder mit je 5,35 m Abstand und zuge-  
höriger Mittel-Längsversteifung von 27,00 m Länge sofort

**zu verkaufen.**

Eignet sich für alle Zwecke, besonders für säulenfreie  
Fabrikbauten, Lagerräume, Sägewerke etc. Gefl. Anfragen an  
**O. J. Beck, Baumeister, Au (Kt. St. Gallen)**

Ca. 120 cbm 45 mm trockenes

## Buchenschnittmaterial

per sofort abzugeben; ausserdem liefern preiswert **Nadelholz-**  
**schnittmaterial** in allen Dimensionen und erbitten Anfragen an  
**Parkettfabriken Rosenheim - Langenargen**  
**Aktiengesellschaft, Langenargen a. B.**



## Elektro-Motoren

nur sofort verfügbare Maschinen ab Lager.

Prompteste Bedienung an Verbraucher.  
Gelegenheiten. — **Garantie** nach Fabrik-Bedingungen.

**Fabrik-Sirenen.**

**Jean Raeber, Zürich 2** Maschinen und Motoren,  
Revisionen. Tel. S. 1555.

Die richtigen

## Drainier-Spaten

mit D-Griff beziehen Sie von der  
**Eisenhandlung Frikart A.-G.**  
**Zofingen.**

Verlangen Sie Muster.

## Etagenwagen Bohrapparate

zur Torfausbeutung  
Spur 50 und 60 cm.  
zu Sondierzwecken, von  
Bohringenleuten begutachtet.  
**Hau- und Spaltäxte** zur  
Holzausbeutung.  
**E. Niederhäuser, Eisenbauwerkstätte, Bern**  
Gesellschaftsstrasse 30a — Telefon 2446.

## Représentations

Bureau technique de la Suisse romande, anciennement et avan-  
tageusement connu, s'adjoint la représentation de maisons  
de 1<sup>er</sup> ordre: Matériaux de construction, articles du bâtiment,  
béton armé, etc. — S'adresser sous chiffres Z.E. 1680 à  
**Rudolf Mosse, Zurich.**

## Stadt Schaffhausen.

Bei der Bauverwaltung der Stadt Schaffhausen ist die Stelle

## eines Tiefbautechnikers

neu zu besetzen. Von den Bewerbern wird abgeschlossene Techni-  
kumbildung und Erfahrung im städtischen Strassenbau, sowie in der  
Anlage von Bebauungsplänen verlangt. Jahresbesoldung nach Regle-  
ment Fr. 4100 bis Fr. 5700 plus Teuerungszulagen. Nähere Auskunft  
erteilt der Stadtingenieur.

Anmeldungen mit Beilage von Zeugnisabschriften, Lebenslauf  
und Referenzen sind bis **20. April 1919** an Herrn Stadtrat Meyer,  
städtischer Baureferent, zu richten.

Städtische Bauverwaltung.

## Torf- Etagenwagen

50 u. 60 cm Spurweite, zu äusserst  
vorteilhaften Preisen ab Lager

**zu verkaufen.**

**W. Koch & Co.**  
Zürich-Selnau.

**Zu verkaufen**

## 1 Bautheodolith

mit Winkelkreis, 360er Teilung,  
mit Stativ, nur einige Stunden ge-  
braucht, zu **470 Fr.** Zu besich-  
tigen bei **W. Baumann, Fröhlich-**  
strasse 28, Zürich 8.

**Zu verkaufen**

## ein Wechselstrommotor

3/4 PS, Marke Siemens-Schukert,  
gut erhalten. Kaufofferte mit Preis-  
angeboten an **Allgaler, Mont-**  
**lingen (Rheinthal).**

## Eisenfenster.

**Zu verkaufen gesucht**  
eine Anzahl grössere und kleinere  
Eisenfenster mit Rahmen. Skizzen  
werden auf Wunsch eingesandt.  
Offerten unter Chiffre D. 1663 an  
**Publicitas A.-G., Biel.**

**Zu kaufen gesucht**

## ein Gleichstrom- Beleuchtungs- Generator

8 bis 10 kW, 110 Volt, mit mögl.  
kleiner Tourenzahl. Offerten unt.  
Chiffre M. 1444 G. an **Publicitas**  
**A.-G., St. Gallen.**

## Bauführer

erste Kraft, mit vieljähriger prak-  
tischer Erfahrung (2 Jahre Fa-  
brikbau), flott, selbständ. Zeichner  
und Konstrukteur

**sucht Stellung.**

Offerten unt. Chiff. G. 7386 A. L.  
an **Publicitas A. G., Luzern.**

## Elektro-Ingenieur

deutsches Hochschul-Diplom, Bel-  
gier, 33 Jahre alt, mit Sprach-  
kenntnissen, 7 Jahre bei deutschen  
Elektrizitäts-Weltfirmen als pro-  
jektierender und akquirierender In-  
genieur tätig, **sucht passende**  
**Stellung.** Anfragen unter B. P.  
4822 an **Rud. Mosse, Breslau.**



**S.I.A.****Stellen-Vermittlung des Schweiz. Ing.- und Arch.-Vereins, Tiefenhöfe 11, Zürich.**

(Bewerber zahlen 5 Fr. (Mitglieder 3 Fr.) Einschreibgebühr).

**S.I.A.****Offene Stellen.****Chefkonstrukteur** für Schaltanlagen und Apparate für Zentralen und grössere Unterstationen **686****Jeune Technicien-mécanicien**, bon dessinateur p. dess. et prépar. du travail dans la branche petite mécan. de précision. **694****Stellen suchen.****Bauingenieur** mit Sprachkenntnissen, Spezialist in Projektierung und Bau von Kraftwerken. **405****Ferner Architekten, Ingenieure und Techniker** verschiedener Branchen, total **42**.**Stellen-Ausschreibung****2 Ingenieur-Assistenten****Erfordernisse:** Einige Praxis in Terrainaufnahmen, Projektierung und Bau von Wasserkraftanlagen.**Anmeldungsfrist:** 12. April 1919.**Anmeldung** unter Angabe der bisherigen Tätigkeit und der Gehaltsansprüche schriftlich an die Generaldirektion der S. B. B. in Bern.**Bemerkung:** Anstellung erfolgt auf Grund der Vorschriften für das zeitweilig angestellte Baupersonal.**Stellen-Ausschreibung****Bauleitender Ingenieur****Erfordernisse:** Erfahrung in der Projektierung und Bauausführung von grossen Niederdruck-Kraftanlagen.**Anmeldungsfrist:** 12. April 1919.**Anmeldung** unter Angabe der bisherigen Tätigkeit und der Gehaltsansprüche schriftlich an die Generaldirektion der S. B. B. in Bern.**Bemerkung:** Anstellung erfolgt auf Grund der Vorschriften für das zeitweilig angestellte Baupersonal.**Stelle-Ausschreibung**

Die Stelle eines **Adjunkten des kantonalen Strassen- und Wasserbauinspektors** ist neu zu besetzen. Bewerber, die eine technische Hochschule als Bauingenieure absolviert haben, wollen ihre Anmeldung mit den Ausweisen über ihren Studiengang und bisherige praktische Betätigung der unterzeichneten Amtsstelle bis am **5. April nächsthin, abends 4 Uhr**, einreichen. Ueber die weiteren Anstellungsbedingungen erteilt die unterzeichnete Amtsstelle Auskunft.

Liestal, den 21. März 1919.

Baudirektion.

**Stellenausschreibung****Sektionschef  
bei der Oberpostdirektion****Erfordernisse:** Hochschulbildung als Maschineningenieur; Erfahrung im Bau und Betrieb von Kraftwagen; Kenntnis der deutschen und französischen Sprache.**Besoldung:** Fr. 5200 bis 7300 nebst Teuerungszulage.**Anmeldungen** mit den nötigen Ausweisen über den Bildungsgang und die bisherige Tätigkeit und einem Leumundszeugnis sind bis zum 12. April 1919 an die unterzeichnete Direktion zu richten.

Schweiz. Oberpostdirektion Bern.

Infolge Rücktrittes des bisherigen  
Inhabers ist die Stelle des**Betriebsdirektors**

der Appenzeller Strassenbahn in Teufen zu besetzen. Anmeldungen mit Angaben über Bildungsgang, bisherige Tätigkeit, Gehaltsansprüche und allfäll. Referenzen sind mit Zeugnisabschriften bis am **22. April 1919** an den Präsidenten des Verwaltungsrates, Herrn Nationalrat **J. Eisenhut-Schaefer** in Gals, zu richten.

**Ingénieur Suisse**établi à PARIS et spécialisé dans la Construction  
Industrielle demande**jeune ingénieur civil suisse**

comme ASSOCIÉ (Apport 100 000 fr. minimum).  
Il s'agit de la RECONSTRUCTION D'IMPORTANTES USINES DANS LE NORD DE LA FRANCE et DE LA BELGIQUE. Prière transmettre détails par le Journal. Tout intermédiaire est refusé. Offres sous chiffre Z. H. 1683 à  
**Rudolf Mosse, Zurich.**

**Bauingenieur oder  
Techniker**

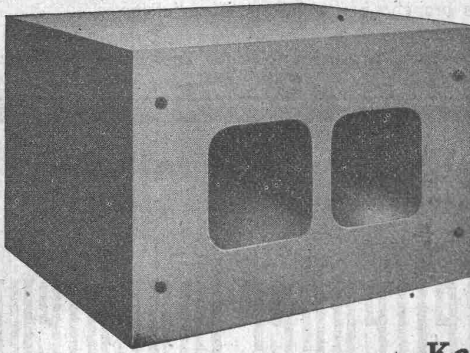
Ein grösseres industrielles Werk der Schweiz sucht sachkundigen Bauingenieur oder Techniker (Schweizer) zur Ueberwachung von Fabrikneubauten (Hoch- und Tiefbau), Kontrolle und Reparatur bestehender Gebäude, Aufstellung von Kostenberechnungen, sowie Verifikation der Abrechnungen. Bewerber muss sich ausweisen über längere praktische Tätigkeit als Bauführer und muss gleichzeitig auch mit Zeichnen und statischen Berechnungen vertraut sein. Offerten mit Angabe des Alters, Gehaltsansprüchen und Eintrittsterm. unt. D 1855 Q a. **Publicitas A.-G., Basel.**

**Für zirka vier Monate wird zur Aushilfe ein  
Zeichner oder junger Techniker**

mit Praxis im Fabrikbau gesucht. Offerten mit Zeugnisabschriften und Angaben über Bildungsgang, Gehaltsansprüche, frühestem Eintrittstermin unter Chiffre **Z. N. 1763** befördert  
**Rudolf Mosse, Zürich.**



Das beste, billigste  
Zentralheizungskamin



Bern  
Hirschengraben Nr. 7  
Telephon 32.71

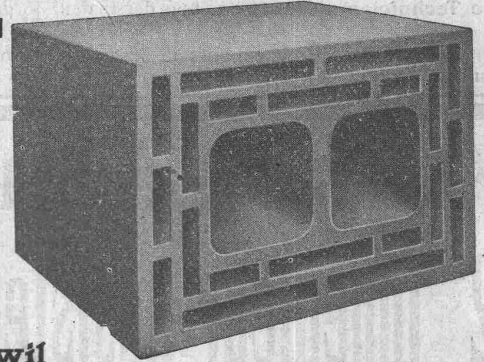
# Isolit

+ Patent

D. R. P.

Leichtes Versetzen.  
Isolierter Rauchkanal.  
Breites Mörtelaufleger,  
Dauernd dichtes Kamin.  
Ganz glatter Rauchkanal.

Das beste, billigste  
Rauchkamin.



Zürich  
Seefeldstrasse Nr. 35  
Telephon: Hottingen 50.19

Kamin-Werk Allschwil  
(Isolit- und Schoferkamine)  
**Verkaufsbureau Bern**

## Der ideale Economiser für Dampfkesselanlagen

zur Speisewasservorwärmung, Warmwassererzeugung  
oder Luftherhitzung für Trockenräume ist der  
**Hartmann-Wärmefang**,  
unübertroffen an Güte der Ausführung, Wirkungsgrad und Lebensdauer.

Doppelter Wärmegewinn.

**Bis über 20 Prozent Kohlenersparnis**  
und eine erhöhte Dampfleistung!

Amortisation der Anlagen durch Kohlenersparnisse in wenigen Monaten!

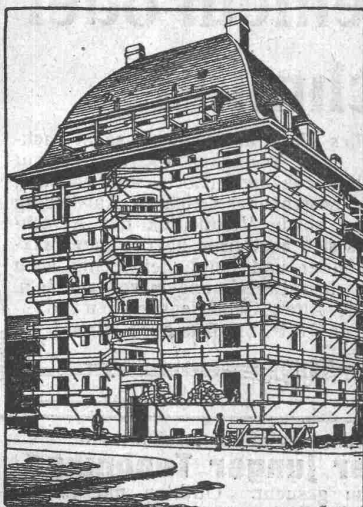
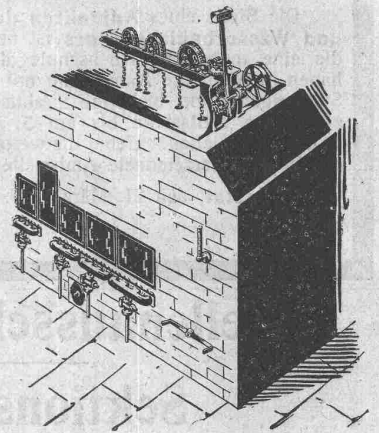
Erste Referenzen. Prospekt, Fragebogen, Preisofferten kostenlos.

Lieferung sämtlicher Ersatzteile für bestehende  
Green'sche Economiser sofort ab Lager.

Zur Zeit ein Green-Economiser, 144 qm, 2×12  
Register à 6 Rohre, ganz oder geteilt verkäuflich.

Generalvertreter für die Schweiz:

Diplom-Ingenieur H. Thieme, Zivilingenieur, Zürich 6, Huttenstrasse 58.



Ansicht eines eingerüsteten Hauses

Keine Gerüststangen mehr bei Verwendung des patent.

## Universal-Gerüstträger „Herkules“

Einfachstes und schnellstes Verfahren im Eingerüsten.

**Hauptvorteile gegenüber allen heutigen Systemen:**

1. Die Gerüststangen fallen weg, nichts beeinträchtigt den Platz am Gebäude; rasche Montage und Wegnahme der Gerüstträger.
2. Einfache Handhabung, Zusammenlegbarkeit, daher keine Spezialarbeiter erforderlich; bequemes Transportieren.
3. Hohe Tragkraft bei unbegrenzter Wiederverwendbarkeit der Träger.
4. Keine Eisenbestandteile im Mauerwerk, daher keine Rostflecken im Verputz zu gewärtigen.
5. Überall verwendbar; in Backstein-, Bruchstein- und Haustein-Mauerwerk leicht anzubringen.
6. Festes Eingreifen im Mauerwerk durch Spezialvorrichtung, die ein Schwanken oder Herausziehen aus der Mauer verunmöglichlicht.

Kein Hausbesitzer, Architekt oder Baumeister versäume seine Neubauten, sowie bestehende Häuser für Reparaturen mit dem bestbewährten „Herkules-Gerüst“ (ohne Stangen) zu versehen!

Übernahme kompletter Gerüstungen. Reparaturen und Verputzarbeiten. **Verkaufs- oder mietweise** Ueberlassung der „Herkulesträger“ für Putz-, Spengler-, Maler- und Bildhauergerüste etc.

Verlangen Sie weitere Auskunft bei

**Heinrich Hatt-Haller, Zürich**

Hoch- und Tiefbau-Unternehmung

oder

E. Vogel, Bauingenieur in Zürich, Neumühlequai 12.

**Miete**  
**Rollmaterial**  
**Und**  
**Baumaschinen**  
**A. G. ZÜRICH**

Seldengasse 16

Telefon, Selnau 2752

Telegr. Rubag

Lokomotiven  
 Bagger :: Lokomobile  
 Seilbahnen  
 Rangier-Anlagen  
 Brech-, Sortier- und

Wasch-Anlagen  
 Krane :: Hebezeuge  
 Mischer :: Pumpen  
 Kompressore  
 Motore

**Kauf**

# Hallen-, Brücken-, Gerüstbau Holzkonstruktionen „System Stäubli“

in allen Kulturstaaen gesetzlich geschützt.

Profilierte Lamellenträger in jeder Form, ohne Eisen, ohne Leim,  
 Beste Holzausnützung, kleines Eigengewicht, leicht zerlegbar,  
 wetterbeständig. Projekte und Ausführung

Willy Stäubli, Zurlindenstrasse 115, Zürich

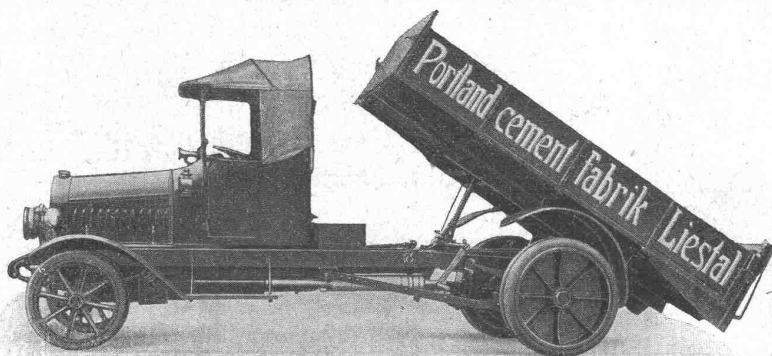
## Eisenwerk-Aktiengesellschaft Bosshard & Cie., Näfels.

### Abteilung Eisenhochbau:

Brücken, Hochbauten, Reservoirs, Maste etc. etc.

### Abteilung Maschinenfabrik u. Giesserei:

Mechanische Förderanlagen, Schleusen und Wehr-  
 anlagen, Krane aller Systeme, Maschinen- u. Bauguss.

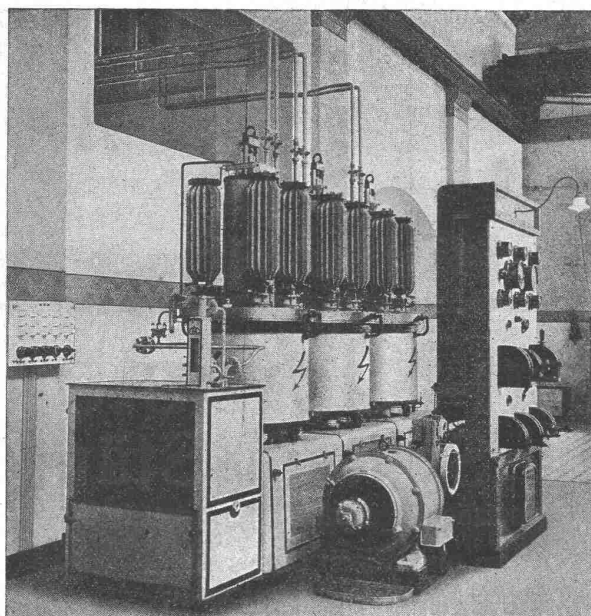


**Lastwagen**  
**Omnibusse**  
**Traktoren**

**Motorwagenfabrik Berna A.-G.**  
 Olten (Schweiz)



# B B C



## Gross-Gleichrichter

zur Umformung von Ein- und Mehrphasenstrom in Gleichstrom.

Besserer Gesamtwirkungsgrad als bei rotierenden Umformern.

Geringe Wartung und einfache Bedienung.

Geräuschloser Betrieb.

Geringer Platzbedarf.

Verlangen Sie Referenzliste.

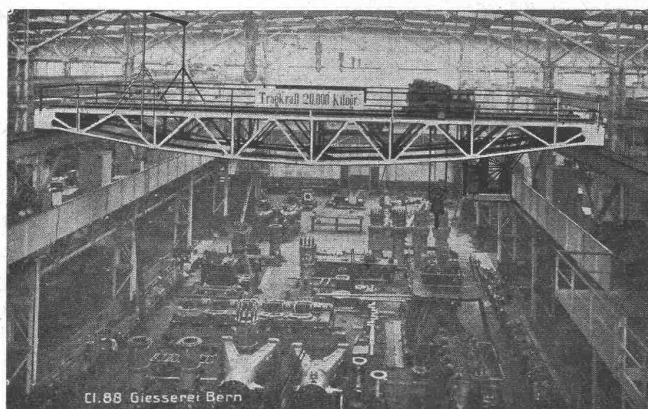
Nebensiehend: Drei Gleichrichter für Bahnbetrieb mit 520 Volt Gleichstrom.

**A.G. BROWN, BOVERI & C<sup>IE</sup> BADEN (SCHWEIZ)**  
Verkaufsbureaux: Baden, Basel, Bern, Lausanne

## Giesserei Bern in Bern

### Konstruktionswerkstätten

Werk der Gesellschaft der L. von Roll'schen Eisenwerke liefert als Spezialität:



## Hebezeuge

Eisenbahnmaterial  
Schützenanlagen  
Wehreinrichtungen  
Zahnradbahnmaterial  
Standseilbahnen  
Maschinen für Torfgewinnung  
Allg. Maschinenbau

Telegramme: Giesserei Bern  
Telephon 1066