

**Zeitschrift:** Schweizerische Bauzeitung  
**Herausgeber:** Verlags-AG der akademischen technischen Vereine  
**Band:** 73/74 (1919)  
**Heft:** 13

## Werbung

### Nutzungsbedingungen

Die ETH-Bibliothek ist die Anbieterin der digitalisierten Zeitschriften auf E-Periodica. Sie besitzt keine Urheberrechte an den Zeitschriften und ist nicht verantwortlich für deren Inhalte. Die Rechte liegen in der Regel bei den Herausgebern beziehungsweise den externen Rechteinhabern. Das Veröffentlichen von Bildern in Print- und Online-Publikationen sowie auf Social Media-Kanälen oder Webseiten ist nur mit vorheriger Genehmigung der Rechteinhaber erlaubt. [Mehr erfahren](#)

### Conditions d'utilisation

L'ETH Library est le fournisseur des revues numérisées. Elle ne détient aucun droit d'auteur sur les revues et n'est pas responsable de leur contenu. En règle générale, les droits sont détenus par les éditeurs ou les détenteurs de droits externes. La reproduction d'images dans des publications imprimées ou en ligne ainsi que sur des canaux de médias sociaux ou des sites web n'est autorisée qu'avec l'accord préalable des détenteurs des droits. [En savoir plus](#)

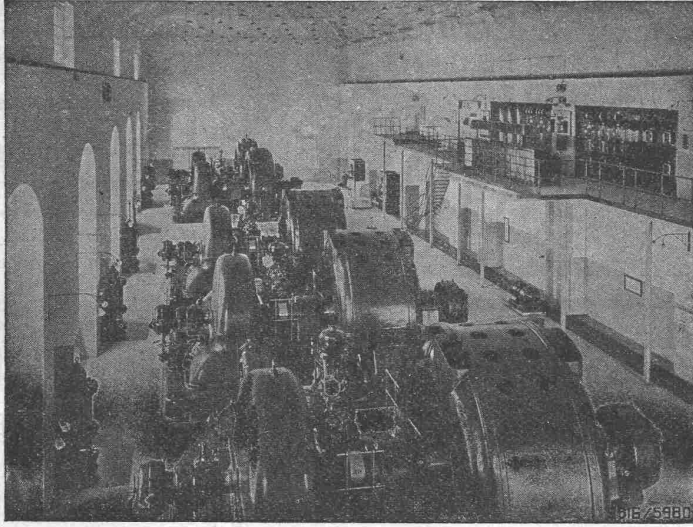
### Terms of use

The ETH Library is the provider of the digitised journals. It does not own any copyrights to the journals and is not responsible for their content. The rights usually lie with the publishers or the external rights holders. Publishing images in print and online publications, as well as on social media channels or websites, is only permitted with the prior consent of the rights holders. [Find out more](#)

**Download PDF:** 21.02.2026

**ETH-Bibliothek Zürich, E-Periodica, <https://www.e-periodica.ch>**

# BBB C

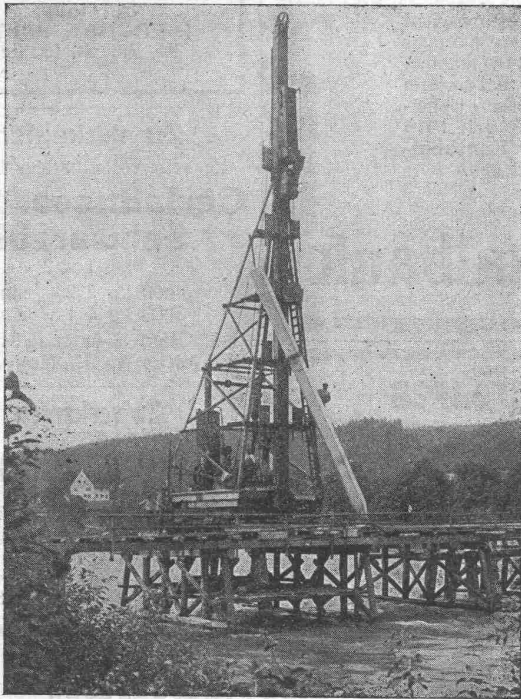


Bau u. vollständige  
Ausrüstung elektr.  
Zentralen

Zentrale Kandergrund:

2 Dreiph.-Generatoren à 2750—4000 kVA  
3 Einph.-Generatoren à 2700—4000 kVA  
Gekuppelt mit je einer Turbine von  
Piccard Pictet & Cie., Genf.

**A.-G. BROWN, BOVERI & C<sup>IE</sup> BADEN (SCHWEIZ)**  
Verkaufsbureaux: Baden, Basel, Bern, Lausanne



**Ed. Züblin & C<sup>ie</sup>**  
Aktiengesellschaft  
**Zürich & Basel**

**Eisenbetonbau**

Brücken  
Fundationen  
Hochbauten

Vom Bau der Eisenbahnbrücke über die Aare bei Däniken.  
Rammung der Pfahljoche mit Eisenbetonpfählen, Syst. Züblin.

## Submissions-Anzeiger.

Termin	Auskunftstelle	Ort	Gegenstand
2. April	F. Hirsbrunner, Arch.	Zürich II	Bauarbeiten für 11 Mehrfamilienhäuser an der Lienhardstrasse in Zürich 3.
24. "	Baubureau der S. B. B.	Zürich, Seestr. 30	Unterbauarbeiten zur Erweiterung des Bahnhofes Thalwil.
28. "	Gebr. Pfister, Arch.	Zürich I	Grab- und Fundierungsarbeiten zum Neubau der Schweiz. Nationalbank in Zürich.
30. "	Elektrifizierung der S. B. B.	Bern	Lieferung der Schaltanlagen im Kraftwerk Amsteg und im Unterwerk Melide.
30. "	Elektrifizierung der S. B. B.	Bern	Liefere und Aufstellen von 4 Einphasen-Transformatoren für 10000 kVA für Amsteg.

## KASSEN

zum

Einmauern  
StahlkammernUnion-Kassenfabrik  
B. Schneider, Zürich  
Gessnerallee 36Gold. Medaille  
Land.-Ausstg. Bern 1914


Zeichnungen  
FÜR REKLAME  
SIND DIE  
WIRKSAMSTEN  
**PAUL H. FREY**  
ZÜRICH/RÄMISTR. 6  
TEL. N. 6240

## Clichés

in allen Verfahren liefert die  
Graphische Anstalt Basel  
Tel. 4937 W. Ulrich Austr. 32

**PATENT-ANWÄLTE**  
E. BLUM & C<sup>o</sup> DIPL. INGENIEURE  
GEGRÜNDET 1878 • ZÜRICH • BAHNHOFSTR. 74

Der Inhaber deutscher und  
schweizer. Patente eines neuen  
Herstellungsverfahrens für die Fa-  
brikation vonisolierten Drähten und  
Kabeln(in Deutschland und Oesterreich  
bereits in mehreren Kabelwerken  
eingeführt), wünscht mit schweizerischen  
Interessenten zwecks  
Lizenzabgabe oder Patentverkauf  
in Verbindung zu treten. —  
Offerten unter Chiffre Z. R. 1592  
beförd. Rudolf Mosse, Zürich.Je demande représentation  
de 1<sup>er</sup> ordre se rattachant à  
l'électricité et la  
mécaniqueBonne clientèle. Garantie  
pour marchandis. Ingénieur  
visitant la France et la  
Belgique.J. ROCHAT, PARIS  
94, Rue St. Lazare.

## Zu verkaufen

zu sehr vorteilhaftem Preise

Gerlafinger  
Schwarzblech

ca. 1 × 2

4000 kg à 2 mm

3000 kg à 1,37 mm

Gefl. Offerten unter P. 941 N. an  
Publicitas A.-G., Neuenburg.

## Zu verkaufen

## 1 Bautheodolith

mit Winkelkreis, 360er Teilung,  
mit Stativ, nur einige Stunden ge-  
braucht, zu 470 Fr. Zu besich-  
tigen bei W. Baumann, Fröhlich-  
strasse 28, Zürich 8.

ORIGINAL  
Jura

**Fägelblätter**

Qualität  
in Arbeit  
u. Material

für



Bandsägen,  
Kreissägen  
Metallsägen  
Laubsägen, Dekoupier sägen

**Paul Schubert**  
Rüschlikon - Zürich

On demande à acheter

un

instrument à  
niveleren bon état. Adresser offres avec  
détails àA. Goffinet, Entrepr.  
à Bulx (Jura bernois).

## Meynadier &amp; Cie., Zürich 8

Ia. Asphalt-Dachpappe  
Carbolineum

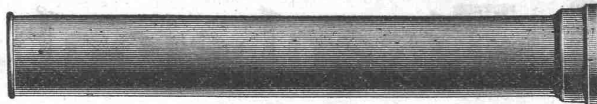
Holzement — Klebemasse

Asphaltkitt — Schiffskitt

Roofing = teerfreie Dauerpappe

Verkauf auf Abbruch  
eines Gebäudes in RütliDas Wohnhaus auf unserer Liegenschaft  
Ecke Poststrasse-Neuwiesenstrasse (vormals  
Bühler) in Rütli ist auf Abbruch zu verkaufen.  
Die Kaufbedingungen können bei unserer  
Filiale in Rütli bezogen werden. Ueber-  
nahms-Offerten sind bis zum 7. April 1919  
dem Präsidium der Zürcher Kantonal-  
bank in Zürich einzureichen.

## Zürch. Kantonalbank

Gusseiserne Muffen- und Flanschenröhren  
sowie FormstückeSchweizer  
NormalienLager  
in Winterthurfür  
normalen  
und höhern  
Betriebsdruck

Kägi &amp; Co., Winterthur

Telephon Nr. 496

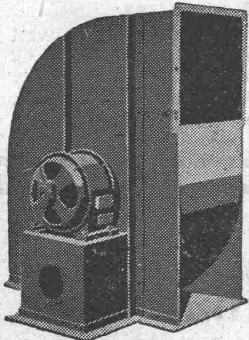
## SCHWEIZERISCHE MAGNETA A.-G., ZÜRICH

erstellt als Spezialität

## Elektrische Zentraluhrenanlagen

für Städte, Schulhäuser, Fabriken etc. Ueber 100000 Magneta-Uhren in allen Weltteilen in Betrieb.

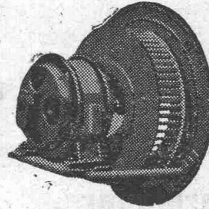
# ZENTRIFUGAL-VENTILATOREN



für alle Bedürfnisse der Industrie, geräuschlos laufend mit garantiert geringstem Kraftverbrauch

Lüftungs- und Entstaubungsanlagen  
Trocknungs-, Entnebelungs- und  
Spänetransport-Anlagen, Luftfilter

**Hochdruck-Ventilatoren**  
für Schmiedefeuern, Cupolöfen, Schmelzöfen,  
Orgelgebläse - Unterwindgebläse



**Elektromotoren**

für alle Stromarten und Spannungen

**G. MEIDINGER & Co., BASEL**

Spezialfabrik für Elektromotoren und Ventilatoren.

## Eternit

Bedachungsmaterial

in früherer, bestbewährter  
Qualität ab

Ende März 1919

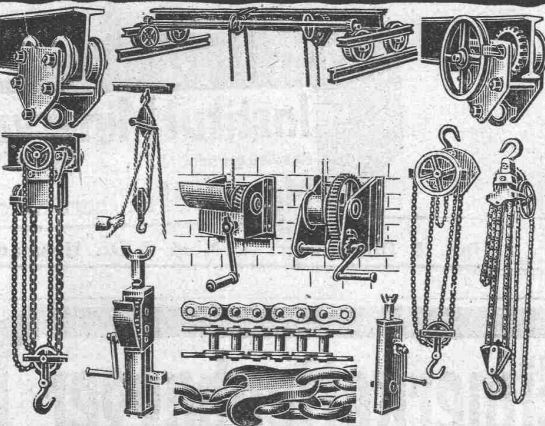
wieder erhältlich.

ETERNIT NIEDERURNEN.

## Patentverkauf oder Lizenzabgabe

Die Inhaberin des Schweizer-  
Patentes Nr. 70561, betreffend:  
„Zentrifugalseparator mit  
eine Planetenbewegung aus-  
führenden Trenntrommeln“,  
wünscht mit schweizerischen Fa-  
brikanten in Verbindung zu treten  
beabsichtigt Verkauf des Patentes,  
bezw. Abgabe der Lizenz für die  
Schweiz, zwecks Fabrikation des  
Patentgegenstandes i. d. Schweiz.

Reflektanten belieben sich um  
weitere Auskunft zu wenden an  
das Patentanwaltsbureau E. Blum  
& Co A.-G., Bahnhofstrasse 74,  
Zürich 1.



## J. Brun & Cie, Nebikon

**Ketten- und Hebezeugfabrik**

liefert prompt und billig:

Laufwinden, Laufkatzen  
Flaschenzüge, Wandwinden, Fuss-  
winden mit Holz- oder Eisenschaff  
Wellenböcke, Bauwinden  
Stockwinden

**Ketten für alle Zwecke!**

Stets grosser Lagervorrat in kuranten  
Hebezeugen!

Telegramme: Brun Nebikon  
Telephon Nr. 12

## Torf- Etagenwagen

50 u. 60 cm Spurweite, zu äusserst  
vorteilhaften Preisen ab Lager

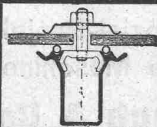
zu verkaufen.

**W. Koch & Co.**  
Zürich-Selnau.

## BC 4

Mörtelbelmischung zum Ab-  
dichten gegen Wasser für alle  
Hoch- und Tiefbauten. Langjährig  
erprobtes Verfahren. Beste Re-  
ferenzen und Zeugnisse. Billigste  
Anwendung.

**Asphalt-Emulsion A.-G.**  
Zürich 5, Hafnerstrasse 7.



**J. Louis Müller, Luzern**  
**Kittlose Glasdächer**  
für einfache und Doppelverglasung.  
**Entlüfter.** Schweizer Fabrikat.

## Kaufgesuch Vollständige Baubaracke

event. mit Zubehör für Küche, Essraum, Schmiede  
und Materialdepot für zirka 200 Mann. Offerten  
mit genauer Grössenangabe und Beschreibung, Liefere-  
rung franko Bahnstation Otelfingen umgehend an

**Kulturingenieur-Bureau Zürich 7**

## Die richtigen Drainier-Spaten

mit D-Griff beziehen Sie von der  
**Eisenhandlung Frikart A.-G.**  
Zofingen.

Verlangen Sie Muster.



Lichtpausanstalt

Albrecht

Zürich 1

Hirschengr. 80, Tel.: Hoff. 5.67

Heliographie

Plandruck

**Erfindungs-Patente**  
Marken-Muster-  
& Modell-Schutz im In- u. Ausland  
**H. KIRCHHOFFER** vormals  
Bourry-Séquin & Co., ZÜRICH  
1880.  
Gegründet.

## Zu verkaufen ein Wechselstrommotor

3/4 PS, Marke Siemens-Schuckert,  
gut erhalten. Kaufofferte mit Preis-  
angeboten an Allgaler, Mont-  
lingen (Rheintal).

# Schweizer. Nationalbank, Zürich

## Ausschreibung von Bauarbeiten

für den

**Neubau der Schweizerischen Nationalbank  
in Zürich**

Nachstehende Arbeiten werden zur öffentlichen Konkurrenz ausgeschrieben:

1. Grabarbeiten,
2. Foundation und Kellermauern,
3. Isolierung des Kellers gegen Grundwasser.

Eingabeformulare, Pläne und Bedingungen können von Montag den 31. März 1919 an, von vormittags 8 bis 12 Uhr und nachmittags 2 bis 6 Uhr, Samstags von 8 bis 12 Uhr, auf dem Bureau der Bauleitung, Bäregasse 13, Zürich 1, bezogen resp. eingesehen werden, woselbst auch Auskunft erteilt wird.

Die Offerten sind bis zum **28. April 1919**, vormittags 9 Uhr, der **Direktion der Nationalbank, Zürich 1, Depart. III**, einzureichen, mit der deutlichen Aufschrift: „**Offerte für den Neubau der Schweizer. Nationalbank**“.

Offerteneröffnung: 30. April 1919, morgens 9 Uhr, im Sitzungszimmer der Nationalbank, Peterstr., Zürich 1.

Zürich, den 20. März 1919.

Die Bauleitung:

**Gebr. Pfister, Arch. B. S. A., Zürich**  
Bäregasse 13.

## Zürch. Kantonalbank

Ueber nachfolgende Lieferungen zu unserem

### Neubau in Oerlikon

wird hiermit öffentliche Konkurrenz eröffnet:

**Glaserarbeiten  
Gipserarbeiten  
Wasser- und Gasinstallationen  
Elektrische Einrichtungen  
Eiserne Rolladen**

Pläne und Uebernahmebedingungen liegen vom 17. dies an in unserem Baubureau, Bahnhofstrasse 9 in Zürich, zur Einsicht auf. Am gleichen Ort können Eingabeformulare bezogen werden.

Uebernahmsofferten sind bis spätestens Ende März 1919 verschlossen, mit der Aufschrift „Offerte zum Neubau der Kantonalbank in Oerlikon“ dem Präsidium der Zürcher Kantonalbank in Zürich einzureichen.

Zürich, den 14. März 1919.

**Zürcher Kantonalbank.**

### Erfinder eines Sicherheitsverschlusses ohne Schlüssel

für Kassenschrank und Wohnungstüren, wünscht, zwecks Verwertung der Erfindung, mit seriösem Kapitalisten in Verbindung zu treten. Reflektanten wollen sich melden unter Chiffre Z. J. 1509 bei **Rudolf Mosse, Zürich.**

## Université de Lausanne Ecole d'ingénieurs Cours pour Géomètres

Durée des études: 4 semestres.

Les cours des II<sup>e</sup> et IV<sup>e</sup> semestres s'ouvriront le 12 avril 1919. Inscriptions au Bureau de l'Université (Palais de Rumine). Les candidats peuvent se renseigner auprès de M. Hegg, à la Direction du Registre foncier, Cité, Lausanne.

Ca. 120 cbm 45 mm trockenens

## Buchenschnittmaterial

per sofort abzugeben; ausserdem liefern preiswert Nadelholz-schnittmaterial in allen Dimensionen und erbitten Anfragen an **Parkettfabriken Rosenheim - Langenargen Aktiengesellschaft, Langenargen a. B.**



Inh. & Direktoren: A. Merk & Dr. Husmann.

## Eimerkettenbagger

(Hoch- und Tiefbagger)

Spezial-Projekte auf Wunsch.  
Einige Maschinen sofort greifbar.

**W. Koch & Co., Maschinenfabrik  
Zürich-Selnau**

## DIE MENSCHHEIT

10

Erscheint Donnerstag und Sonntag

Motto:

FÜR VÖLKERFREIHEIT U. MENSCHENRECHTE

**Kritische Stellungnahme zu den politischen Tagesfragen :: Kulturelle Erneuerung :: Sozialpolitik**

Diese, für die höchsten Güter der Menschheit kämpfende, politisch absolut unabhängige Zeitschrift bitten wir zu abonnieren. Preis Fr. 3.75 viertelj. Administr. in Laupen bei Bern.

**Etagenwagen** zur Torfausbeutung  
Spur 50 und 60 cm.  
**Bohrapparate** zu Sondierungszwecken, von Bohringenteuren begutachtet.  
**Hau- und Spaltäxte** zur Holzausbeutung.  
**E. Niederhäuser, Eisenbauwerkstätte, Bern**  
Gesellschaftsstrasse 30a — Telephon 2446.

**S.I.A.****Stellen-Vermittlung des Schweiz. Ing.- und Arch.-Vereins, Tiefenhöfe 11, Zürich.**

(Bewerber zahlen 5 Fr. (Mitglieder 3 Fr.) Einschreibgebühr.)

**S.I.A.****Chefkonstrukteur** für Schaltanlagen und Apparate für Zentralen und grössere Unterstationen**Offene Stellen.****Jeune Ingénieur méo.** pour devis, correspondance etc. langue franc. et, si possible allem. et anglais.**Jeune Technicien-mécanicien**, bon dessinateur p. dess. et prépar. du travail dans la branche petite mécan. de précision.**Stellen suchen.****Jüngerer Eisenbeton-Ingenieur** mit Bauerschaft, deutsch und französisch.**Ferner Architekten, Ingenieure und Techniker** verschiedener Branchen, total 44.**Niederdruck-Zentrifugalpumpen**

b. 950 Tonnen und 10 Meter Förderhöhe 350 Cbm. stündl. Leistung, neu, billig abzugeben

**Würgler, Kleiser & Mann**  
Maschinenfabrik  
Albisrieden-Zürich.**Charbon de bois**

A vendre plusieurs wagons bon charbon de bois de hêtre, carbonisé dans des fours spéciaux S'adresser à Emile Koller fils bois, Bassecourt.

**Gesucht****1 Reissbrett**

ca. 1.00 x 2.00 m samt 2 Böcken, gut erhalten. Offerten unt. Chiff. Z. B. 1427 befördert

**Rudolf Mosse, Zürich.****Zu kaufen gesucht** ein gut erhaltener, kompletter**Messtisch**

samt Kippregel, womöglich mit Zeiss-Optik. Offerten unt. Chiff. Z. F. 1481 befördert

**Rudolf Mosse, Zürich.**Gut eingerichtete  
**Metallwarenfabrik**  
übernimmt Aufträge  
in**Drückarbeiten**für  
Aluminium u. Messingblech, sowie Herstellung von Lampen u. Reflektoren. Offerten unt. Chiff. Z. H. 458 befördert**Rudolf Mosse, Zürich.****Maschinenschrauben  
Muttern**

schwarze und blanke, in allen Dimensionen; Schloss-Stellschlüsselschrauben und dergl.

**Nieten****Eisenbahnschrauben****Ketten, Röhren, Unterlegscheiben, Anschweissenden** etc. sofort vom Lager und kurzfristig lieferbar.**Max Mothes, Düsseldorf 2.****Gesucht  
jg. Maschinentechniker  
oder Zeichner**

Kandidaten mit Kenntnissen in der Zementfabrikation, sowie der franz. Sprache, bevorzugt. Ausführliche Anmeldungen mit Beilagen von Zeugnisabschriften und Photographie an

**Gebrüder Bühler, Maschinenfabrik, Uzwil.****Stelle-Ausschreibung**

Die Stelle eines Adjunkten des kantonalen Strassen- und Wasserbauinspektors ist neu zu besetzen. Bewerber, die eine technische Hochschule als Bauingenieure absolviert haben, wollen ihre Anmeldung mit den Ausweisen über ihren Studiengang und bisherige praktische Betätigung der unterzeichneten Amtsstelle bis am 5. April nächsthin, abends 4 Uhr, einreichen. Ueber die weiteren Anstellungsbedingungen erteilt die unterzeichnete Amtsstelle Auskunft.

Liestal, den 21. März 1919.

**Baudirektion.****Bau-Ingenieur**

(E. T. H.), Schweizer, mit 15-jähriger Erfahrung (wovon 8 Jahre Ausland), in Projekt und Bau von grossen Wasserkraft-Anlagen, Tunnel- und Eisenbahnbau, in leitenden Stellungen bei grossen Regiebauten, sprachgewandt, sucht auf Ingenieurbureau oder auf Bauplatz entsprechende Stellung. Gefl. Offerten unt. Chiff. Z. K. 1635 an Rudolf Mosse, Zürich.

**Oberingenieur**

seit Jahren in Vertrauensstellung in der Schweiz, Maschinen-Grossindustrie, akad. geb. Schweizer, E. T. H. mit Auslandspraxis in Frankreich und Deutschland, tüchtiger Acquisiteur mit kaufm. Kenntn., bewährt. Organis., arbeitsfreudige Kraft, sucht Lebensstellung als

**Direktor**

in gut schweiz. Unternehmen. Beste Refer. zur Verfügung. Gefl. Anfragen erbet. unt. Z. A. 1526 bef. R. Mosse, Zürich.

**Diplomierter Eisenbeton- u. Bautechniker**

seriös, 30 Jahre alt, Schweizer, selbständig in Konstruktion, Kosten- und Abrechnung und Bauleitung, sucht passendes Engagement. Offerten unter Chiffre Zag. E. 34 befördert

**Rudolf Mosse, Bern.****Représentations**Bureau technique de la Suisse romande, anciennement et avantageusement connu, s'adjoindrait la représentation de maisons de 1<sup>er</sup> ordre: Matériaux de construction, articles du bâtiment, béton armé, etc. — S'adresser sous chiffres Z. E. 1680 à Rudolf Mosse, Zurich.**On demande pour la France  
un  
ingénieur-  
électricien**

bien au courant étude et pose ligne de transport haute tension. Adresser offres et références: SOCIÉTÉ d'ENTREPRISES &amp; d'EXPLOITATIONS BELLE-GARDE (Ain).

Nota: Les postulants doivent parler le français sans aucun accent étranger.

**Dipl. Bautechniker**

tüchtig und erfahren in Bureau und auf Bauplatz

sucht per sofort Stelle

auf Architektur- oder Baubureau. Offerten befördert unter Chiffre B K. 2239 Rud. Mosse, Basel.

**Bautechniker**

Schweizer, 24 Jahre alt, mit Diplom Winterthur, 3-jähr. Bureau- und Bauplatzpraxis und guten Zeugnissen, sucht auf anfangs April Stelle. Offerten unter Chiffre Z. J. M. 34 befördert

**Rudolf Mosse, Zürich.**

Jüngerer Architekt mit Bureau- und Bauplatzpraxis sucht Stelle als

**Bauführer**

oder auf Bureau. Gefällige Offerten unter O. F. 6006 Z. an Orell Füssli-Annonc., Zürich.

**Bauführer**

erste Kraft, mit vieljähriger praktischer Erfahrung (2 Jahre Fabriken), flotter, selbständ. Zeichner und Konstrukteur

sucht Stellung.

Offerten unt. Chiff. G. 7386 A. L. an Publicitas A. G., Luzern.

Offeriere

**Rapidstahl**

prima erstklassige Qualität, 18 % Wolfram, Dimensionen von 6 bis 90 mm, in rund, vierkant und flach, so lange Vorrat, zu Fr. 32 per kg.

**W. Förster, Zürich 4,**

Werdstrasse 24,

Metalle, Stahl. Tel.: Seln. 6588

**FÜR DAS TECHNISCHE BUREAU**

**Bureau-Möbel**

liefern in erstklassiger Ausführung; ab Lager und Extraanfertigungen. — Erste Referenzen. — Verlangen Sie unverbindliche Vorschläge.

**Rüegg-Naegeli & Cie, Zürich**  
Abteilung Vertikal.

Zweifacher  
**Loga-Rechenschieber**

Patent H. Daemen-Schmid  
Preis Fr. 10.50 mit Anleitungen.

**Unübertroffen leistungsfähig** für Techniker, Gewerbetreibende, Fabrikanten und Kaufleute, sowie als Lehrmittel für sämtliche Schulen.

**Schweizerische Erfindung! Schweizer Fabrikat!**  
Verlangen Sie Prospekt B/1 unter Angabe Ihres Berufes.

**Loga-Calculator A.-G., Zürich**  
vormals Daemen-Schmid & Co

SCHWEIZ.  
**LICHTPAUSANSTALTEN A.-G.**  
Auf der Mauer 4 **ZÜRICH** Auf der Mauer 4

**Heliographie**  **Negrographie**

Spezialität: **Trockendruck** (Plandruck)

Heliographie-Paus- und Zeichenpapiere  
Lichtpaus-Apparate

Man verlange Muster u. Preislisten.

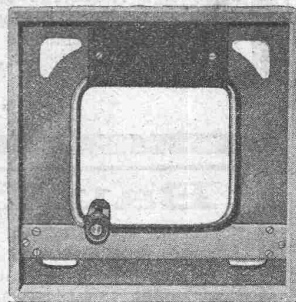
**BAUER A.G.**  
Zürich 6

Geldschrank- und Tresorbau  
Bau von Archiv- u. Bibliothek-Anlagen

Büromöbel f. Vertikal-Registratur  
aus Stahlblech in höchster Vollkommenheit

Kataloge zur Verfügung

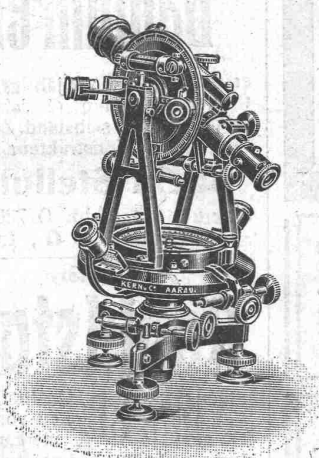
**Klingelfuss, Aarau**



Kontroll-Wasserwagen  
Montage- und  
Werkstattwasserwagen  
Bau-Wasserwagen  
Libellen

Kataloge und Offerten gratis

**Mathematisch-mechanisches Institut**



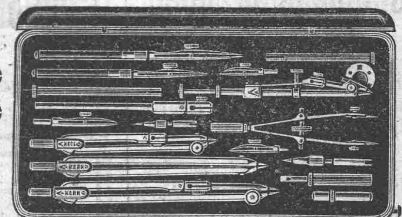
**Kern**  
**AARAU**

Gegründet 1819

Einfache und Repetitions-Theodolite  
Bautheodolite - Nivellier-Instrumente  
Messtische - Kippregeln

**Präzisions-Reisszeuge**

Kataloge gratis und franko

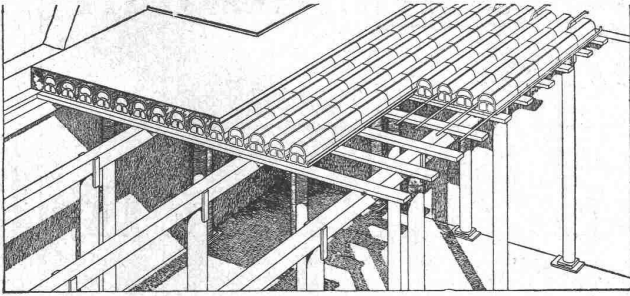


**Bauer & Albrecht, Zürich**

Ingenieurbureau — Kaspar Escherhaus 19

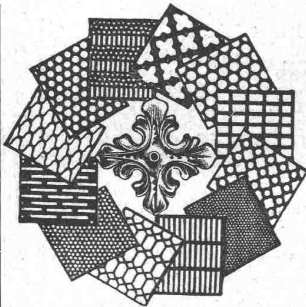
**Vorzüglichste Eisenbeton-Hohlkörperdecke „Pat. Wörner“**

grösste stat. Sicherheit, absolute Feuersicherheit, isolierend, schalldämpfend, rissfrei. Für jede Spannweite und Belastung.



⊕ 55494. D. R. P. 240007. Silb. Med. S. L. A. B. 1914.

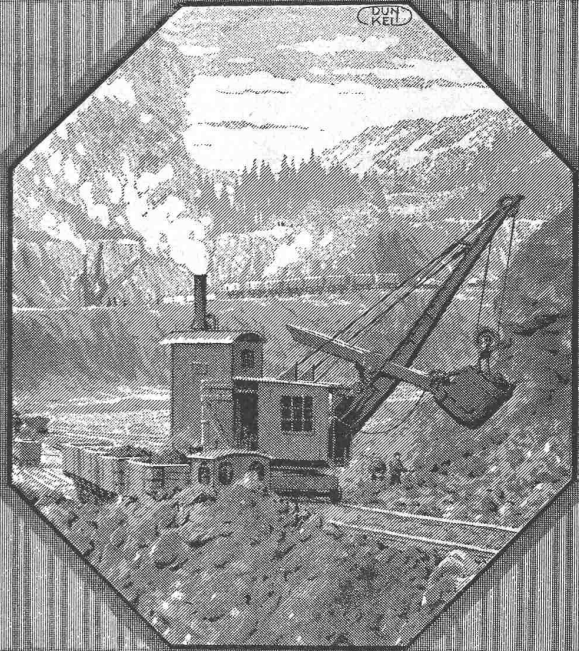
Vielf. ausgef. in Bauten aller Art, wie: Schul-, Krankenhäuser, Kasernen, Fabriken, Geschäfts-, Wohnhäuser, Villen, Käsereien, Stallungen. Auskunft, Referenzen, Projekt prompt und kostenfrei.

**H. HEER & Co.**  
OLTENSPEZIALITÄT:  
Gelochte und  
gepresste Bleche**PHOTOGRAPHIE****Spezialität in Architektur-Aufnahmen**Techn. Konstruktionen, Intérieur, Maschinen etc.  
Aufnahmen für Kataloge und Werke aller Art.**H. Wolf-Bender, Kappelergasse 16, Zürich.**

— Atelier für technische Photographie. —

**Zeiss - Nivelliere**

jeder Grösse liefern wieder und teilen Preise und Bedingungen auf Anfrage mit

**Emil Pfenninger & Co.**  
Zürich**Technisches Versandgeschäft****Löffelbagger****Menck & Hambrock**  
Altona-HamburgVertreter für die Schweiz:  
**Fritz Marti A.G.**  
Bern, Murtenstrasse 83  
Fernsprecher Nr. 1074**Bruno Wehrli,** phototechnische  
Anstalt

Kilchberg bei Zürich

Vergrößerung und Verkleinerung von Plänen, Landkarten  
Zeichnungen etc. auf jeden Masstab.**C. Andreae, Zürich 2**

Bodmerstrasse 8

Ingenieurbureau

Projekte — Bauleitung — Expertisen  
Tiefbau, Eisenbahn-, Tunnel- u. Stollenbau**GRANIT****A.-G. H. Schulthess, Personico (Tessin)**

Direktion in Lavorgo (Tessin) — Telephon 9

Zweigbureau: Eichstr. 9, Zürich 3, Telephon 66.75

Ausgedehnte Steinbrüche und Werkplätze in Personico (Station Bodio), Cresciano (Station Osogna), Tenero (Station Gordola) und im Verzascatal.

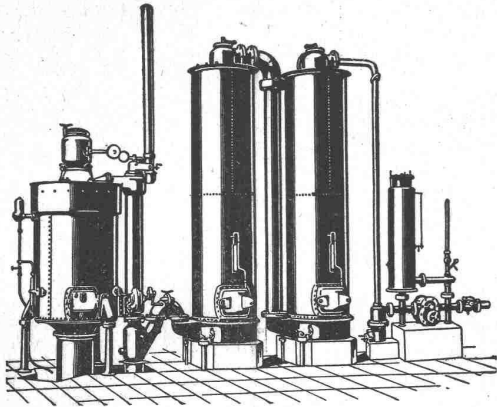
**Spezialität: Weisser Verzascagränit für bessere Treppenanlagen.**

LieferantIn sämtlicher innerer Treppenanlagen zur Universität Zürich, zum Naturwissenschaftlichen und Land- und Forstwirtschaftlichen Institut der Eidgenössischen Technischen Hochschule, zum Bezirksgebäude Zürich.



# Schweizerische Lokomotiv- und Maschinenfabrik Winterthur

## Generatorgas-Anlagen System „Winterthur“

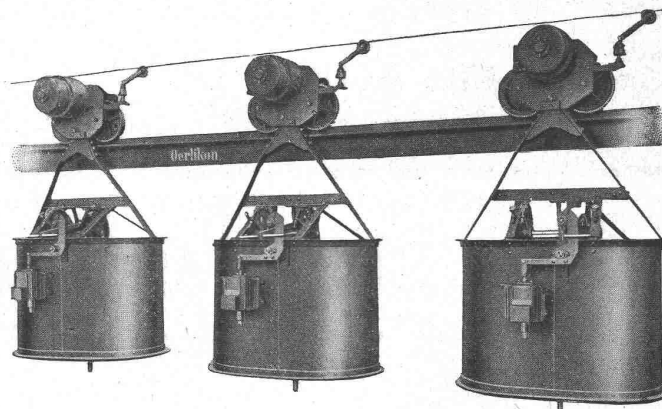


zur Vergasung von Kohlen, Torf,  
Holzabfällen etc.

Vorteilhafte Verwendung des erzeugten Gases zum Heizen, Löten, Härten, Glühen, Schmelzen, Tröcknen, Gasieren von Garnen, Sengen von Stoffen, sowie für chemische Zwecke etc. etc. — Einfache Konstruktion und Wartung. — Prospekte u. Kostenvoranschläge a. Verlangen.

# MASCHINENFABRIK OERLIKON OERLIKON

Hängebahnen  
Laufkrane  
Verladebrücken  
Bock-  
und Drehkrane  
Motorlaufwinden  
Förderwinden



Motorflaschenzüge  
Hebemagnete  
Greifer  
Schiebebühnen  
Spills  
Schneckengetriebe

### Elektrohängebahnwagen

für Entleerung durch den Boden.

Entriegelung des Verschlusses durch Elektromagnet.