

Zeitschrift: Schweizerische Bauzeitung
Herausgeber: Verlags-AG der akademischen technischen Vereine
Band: 73/74 (1919)
Heft: 12

Werbung

Nutzungsbedingungen

Die ETH-Bibliothek ist die Anbieterin der digitalisierten Zeitschriften auf E-Periodica. Sie besitzt keine Urheberrechte an den Zeitschriften und ist nicht verantwortlich für deren Inhalte. Die Rechte liegen in der Regel bei den Herausgebern beziehungsweise den externen Rechteinhabern. Das Veröffentlichen von Bildern in Print- und Online-Publikationen sowie auf Social Media-Kanälen oder Webseiten ist nur mit vorheriger Genehmigung der Rechteinhaber erlaubt. [Mehr erfahren](#)

Conditions d'utilisation

L'ETH Library est le fournisseur des revues numérisées. Elle ne détient aucun droit d'auteur sur les revues et n'est pas responsable de leur contenu. En règle générale, les droits sont détenus par les éditeurs ou les détenteurs de droits externes. La reproduction d'images dans des publications imprimées ou en ligne ainsi que sur des canaux de médias sociaux ou des sites web n'est autorisée qu'avec l'accord préalable des détenteurs des droits. [En savoir plus](#)

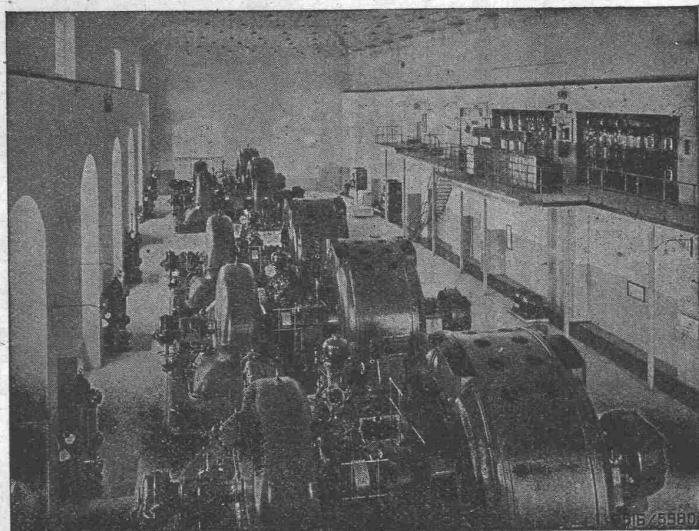
Terms of use

The ETH Library is the provider of the digitised journals. It does not own any copyrights to the journals and is not responsible for their content. The rights usually lie with the publishers or the external rights holders. Publishing images in print and online publications, as well as on social media channels or websites, is only permitted with the prior consent of the rights holders. [Find out more](#)

Download PDF: 05.04.2026

ETH-Bibliothek Zürich, E-Periodica, <https://www.e-periodica.ch>

B B C

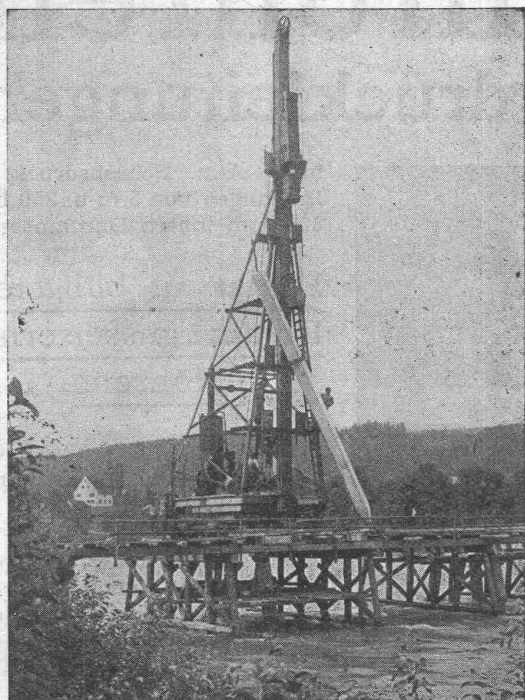


Bau u. vollständige
Ausrüstung elektr.
Zentralen

Zentrale Kandergrund:

2 Dreiph.-Generatoren à 2750—4000 kVA
3 Einph.-Generatoren à 2700—4000 kVA
Gekuppelt mit je einer Turbine von
Piccard Pictet & Cie., Genf.

A.G. BROWN, BOVERI & C^{IE} BADEN (SCHWEIZ)
Verkaufsbureaux: Baden, Basel, Bern, Lausanne



Ed. Züblin & C^{ie}
Aktiengesellschaft
Zürich & Basel

Eisenbetonbau
Brücken
Fundationen
Hochbauten

Vom Bau der Eisenbahnbrücke über die Aare bei Däniken.
Rammung der Pfahljoche mit Eisenbetonpfählen, Syst. Züblin.

Submissions-Anzeiger.

Termin	Auskunftstelle	Ort	Gegenstand
29. März	Stadtbauamt	Chur	Wiederherstellungsarbeiten an den Verbauungswerken im Altschutzbobel.
29. "	Verwaltungsgeb. der S. B. B.	Lausanne	Erstellung eines Fussbodens in arm. Beton zu einer Passerelle in Romont.
31. "	Zürcher Kantonalbank	Zürich	Verschied. Bauarbeiten zum Neubau der Zürcher Kantonalbank in Oerlihon.
15. April	Elektrifizierung der S. B. B.	Bern	Lieferung von 2 Einphasen-Transformatoren für 5000 kVA im Unterwerk Melide.

Marquisen- u. Storrenfabrik

Storren nach eigenen patent. bewährten Systemen für Privat- u. Geschäftshäuser, Schulen, Spitäler etc. **Spezialkonstruktionen für Bogenfenster, Veranden etc.** Prima Referenzen. **Rolladen- und Jalousie-Reparaturen.**
Gegr. 1865. Vielfach prämiert. Teleph.: Hott, 2284.

Mertzluft, Spiegelgasse 29 Zürich 1
Rindermarkt 26

Bruno Wehrli, phototechnische Anstalt

Kilchberg bei Zürich

Vergrößerung und Verkleinerung von Plänen, Landkarten
Zeichnungen etc. auf jeden Masstab.

Gliedermeter
Marke

„Siesto“

sind die besten.

Erhältlich in allen besseren Eisenhandlungen.

Siegrist & Stokar, Masstabfabrik
Schaffhausen.

WILH. BAUMANN HORGEN

Rolladen. Rolljalousien.
Jalousieladen. Rollschutzwände

Gegründet
1860

Zeiss - Nivelliere

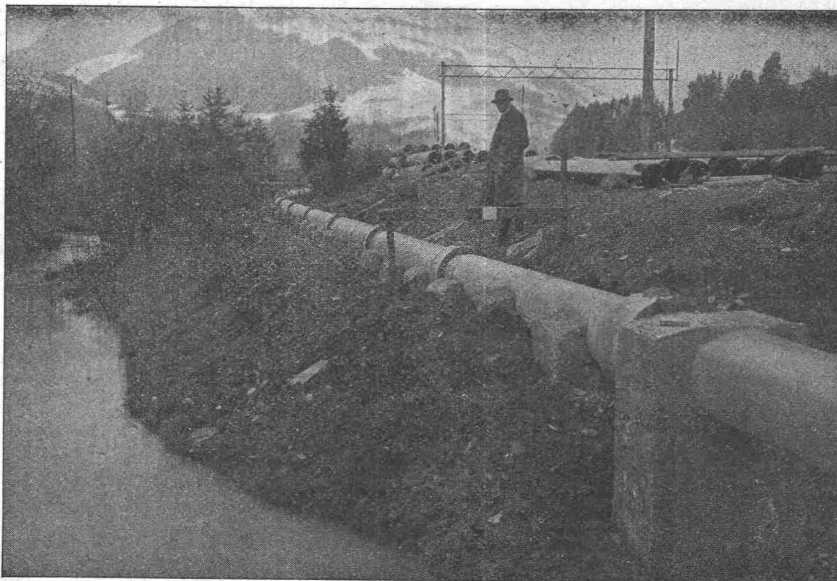
jeder Grösse liefern wieder und teilen Preise und Bedingungen auf Anfrage mit

Emil Pfenninger & Co.
Zürich

Technisches Versandgeschäft

Armierte Betonröhren

System Siegwart für Niederdruckleitungen



Wasserleitung der neuen Pulverfabrik in Wimmis, aus armierten Siegwart-Röhren von 400 mm Durchmesser.

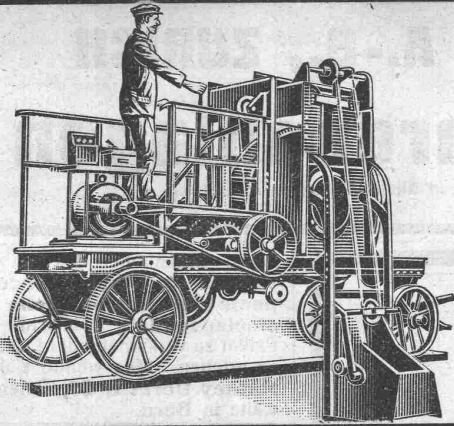
bis 3 Atm. Betriebsdruck in
Baulängen von 5 m u. 250 bis
800 mm innern Durchmesser

Bester u. billigster
Ersatz f. gusseiserne
Röhren.

Bisher insgesamt über 400
Kilometer in der Schweiz und
ins Ausland geliefert.

Informationen und Preisange-
bote durch die Patentinhaberin
und einzige Lieferantin in der
Schweiz

**Siegwartbalken-
Gesellschaft A.-G.**
Luzern



Betonmischmaschinen

in
Kauf und Miete

Beton- und Mörtelmischer

von 40 bis 50, 80 bis 100, 200 m³ Tagesleistung
mit oder ohne Materialaufzug
mit oder ohne komb. Bauwinde
zu billigsten Fabrikpreisen.

J. Brun & Cie., Nebikon
Maschinenfabrik.

PRO PRA

ist die Schutzmarke für
KLISCHEES
aus meinem Atelier
für Künstler. Reklame
MAX DALANG
ZÜRICH
Rämistr. 5 Tel. Hott. 5637
Verlangen Sie Muster
Ihrer Branche

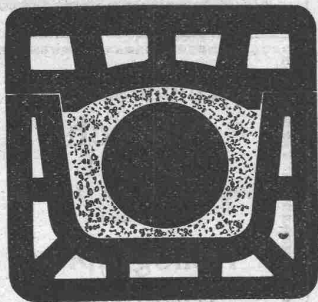


Renfer & Cie A.-G.
Biel-Bözingen
liefern

Bahnschwellen
u. Stangen mit Bellit-
Neu imprägniert.
Parquets.

Je demande représentation
de 1^{er} ordre se rattachant à
l'électricité et la
mécanique
Bonne clientèle. Garantie
pour marchandis. Ingénieur
visitant la France et la
Belgique.
J. ROCHAT, PARIS
94, Rue St. Lazare.

PATENT-ANWÄLTE
E. BLUM & C Dipl. INGÉNIEURS
GEGRÜNDET 1878 · ZÜRICH · BAHNHOFSTR. 74



Kanalsteine für elektrische Kabel

vorzüglich bewährtes System

A.-G. der Ziegelfabriken
Thayngen und Rickelshausen
Thayngen (Kant. Schaffhausen).

Ausführliche Prospekte und Zeichnungen, sowie Musterstücke auf Verlangen gratis und franko.



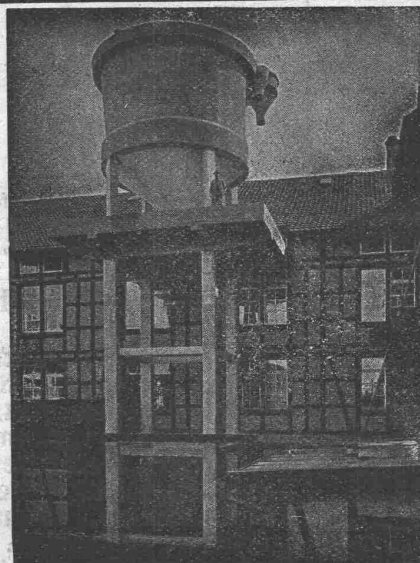
1 WATT- & 1/2 WATT-
DRAHTLAMPEN

Erstklassiges
Schweizer Fabrikat
Gezogener Leuchtdraht
nach eigenem Verfahren
hergestellt

Goldene
Medaille
S.L.A.B.
1914

LICHT A.-G.
ZUG

Fabrik in Goldau



Papierstoff-Fänger der Karton- und Papierfabrik
G. Laager, Bischofszell, 1917.

Dr. Nowacki

vorm. E. Froté & Cie.

Telephon **Zürich 7** Hottingerstrasse
Hottingen 4410 52

Industriebauten

In Beton und Eisenbeton
Geschäftshäuser, Fabriken, Magazine

Flüssigkeitsbehälter

Reservoirs, Stofffänger
Behälter für Heisswasser, Säuren, Oele, Gase

Klär- und Filteranlagen

zur Reinigung von Fäkal- und Fabrikabwassern

SCHWEIZERISCHE MAGNETA A.-G., ZÜRICH

erstellt als Spezialität

Elektrische Zentraluhrenanlagen

für Städte, Schulhäuser, Fabriken etc. Ueber 100000 Magneta-Uhren in allen Weltteilen in Betrieb.

AKTIENGESELLSCHAFT

KUMMLER & MATTER

ELEKTR. UNTERNEHMUNGEN, MASCHINENFABRIK

A ARAU

empfiehlt sich für Aufträge für

Lohn-Feuer-Verzinkerei

Heinrich Brändli, Horgen

Asphalt-, Dachpappen- und Holzzementfabrik

Telephon Nr. 38 — Telegramme: Heinrich Brändli

liefert

in nur prima Qualität Asphalt-Isolierplatten für wasserdichte Eindeckungen von Brücken, Gewölben, Durchlässen, Mauerabdeckungen bei Eisenbahnen, Strassen, Hoch- und Tiefbauarbeiten in verschiedenen Stärken, je nach Angabe der Verwendungsarten.

Fachmännische Ratschläge. — Referenzen zu Diensten.



Düsseldorfer Maschinenfabrik und Hammerwerk G. m. b. H.

Reisholz bei Düsseldorf (Deutschland)

Telegr.-Adr.: Hammerwerk Reisholz-Düsseldorf

liefert als Spezialitäten:

Schmiedestücke aller Art, roh, vorgearbeitet und fertig bearbeitet, besonders Kurbel-, Schiffs- u. Hohlwellen. Press- und Stanzteile für Personen- und Güterwagen. Kupplungen und Spannschlösser für den Waggonbau. Presszylinder und Plunger bis zu den höchsten Betriebsdrücken.

Bohrwerkzeuge und komplette Leitungen für die Erdöl-gewinnung.

Schwerstangen bis zu 10 Meter Länge.

Schrumpfringe bis zu den grössten Abmessungen.

Ansatz-, Aufwalz- und Gewindeflanschen für Nieder-, Mittel- u. Hochdruckleitungen, sowie glatte Flanschen und Bordringe dazu.

Nahtlos und geschweisste Flanschen bis 1800 mm

Durchmesser mit dazu gehörigen Vorschweissbunden

Nahtlose Zylinder für Oelabscheider-Apparate.

Material nach Vorschrift, mit und ohne Abnahme.

Ideen und
Erfindungen
patentiert und verwertet in allen Staaten

GEBR. REBMANN
Patentanwaltsbureau
ZÜRICH Forchstr. 114.

Toile à calquer

liefert zu billigen Preisen ab Lager

P. Gimmi & Co.,
St. Gallen,
Papier & Carton engros.

Zu kaufen gesucht
ein gut erhaltener, kompletter

Messtisch

samt Kippregel, womöglich mit Zeiss-Optik. Offerten unt. Chiff. Z F. 1481 befördert
Rudolf Mosse, Zürich.

Der Eigentümer des schweiz. Patentes Nr. 57540, „Processo per la fabbricazione della calcocianamide“, wünscht sein Patent zu verkaufen oder Lizenzen zu erteilen. Man wende sich an **Mathey-Doret & Co**, Patentanwälte in Bern.

W. KOCH & Co ZÜRICH
EISENBAU



SCHMIEDEISERNE
FENSTER

Lichtpausanstalt
Albrecht
Zürich 1

Hirschengr. 80, Tel.: Hoff. 5.67

Heliographie
Plandruck

Dampf- hammer

250 kg Bärge wicht, sofort lieferbar, zu verkaufen. Anfragen an Postfach 6278, Filiale 7, Zürich-Enge.

Zu kaufen gesucht
gut erhaltene

Messinstrumente und Geräte, Theodolith, Nivellierinstrument, Messfisch für Gebirge, Jalons, Messfangen, Profillatten, Setzlatten, Nivellierlatten, Stahlbandmass, Kreuzscheibe, Feldschirm. Offerten unter Chiffre Z. G. 1432 an Rudolf Mosse, Zürich.

Mise au concours de travaux

La Direction du 1^{er} arrondissement des chemins de fer fédéraux, à Lausanne, met au concours la construction d'un plancher en béton armé à établir dans le tablier métallique du passage supérieur, en gare de Romont, au km. 39.805 de la ligne Lausanne-Berne.

Surface totale 188 m².

Les formulaires de soumission peuvent être retirés au Service central de la voie, à Lausanne, bureau N° 142 du 11^e bâtiment d'administration, à la Razude, ou au bureau de l'ingénieur de section à Fribourg.

Les plans seront remis aux entrepreneurs qui en feront la demande moyennant un dépôt de fr. 2.— qui leur sera remboursé si une soumission a été déposée et les plans restitués.

Les offres devront parvenir à la Direction soussignée le 29 mars 1919 au plus tard, sous pli fermé portant la suscription: „P. S. Romont“.

Les soumissionnaires resteront liés par leur offre jusqu'au 30 avril 1919.

Lausanne, le 6 mars 1919.

Direction du 1^{er} arrondissement
des chemins de fer fédéraux.

Hafenbau in Arbon.

Die Ortsverwaltung Arbon eröffnet Konkurrenz über die Auffüllung des neuen Hafendamms. Das Material, im Vorausmass von ca. 7000 m³, muss dem benachbarten Seegrunde entnommen werden. Offerten sind verschlossen mit der Aufschrift „Hafenbau“ bis **29. März a. c.** dem Ortsvorsteherbureau einzureichen.

Nähere Auskunft erteilt

Die Bauleitung:
Kägi & Grob, Arbon.

Zürch. Kantonalbank

Ueber nachfolgende Lieferungen zu unserem

Neubau in Oerlikon

wird hiermit öffentliche Konkurrenz eröffnet:

**Glaserarbeiten
Gipsarbeiten
Wasser- und Gasinstallationen
Elektrische Einrichtungen
Eiserne Rolladen**

Pläne und Uebernahmsbedingungen liegen vom **17. dies** an in unserem Baubureau, Bahnhofstrasse 9 in Zürich, zur Einsicht auf. Am gleichen Ort können Eingabeformulare bezogen werden.

Uebernahmsofferten sind bis spätestens Ende März 1919 verschlossen, mit der Aufschrift „Offerte zum Neubau der Kantonalbank in Oerlikon“ dem Präsidium der Zürcher Kantonalbank in Zürich einzureichen.

Zürich, den 14. März 1919.

Zürcher Kantonalbank.

Eimerkettenbagger

(Hoch- und Tiefbagger)

Spezial-Projekte auf Wunsch.

Einige Maschinen sofort greifbar.

**W. Koch & Co., Maschinenfabrik
Zürich-Selnau**

Bauland

mit Aussicht auf Geleiseanschluss an den projektierten

Güterbahnhof Basel - Muttenz

in 3 Parzellen à 5000, 2000 und 1400 m², für Industrie und Wohngebäude geeignet, ist wegen Todesfall **sofort zu verkaufen**. Auskunft erteilt bis 1. April

Otto Laubscher-Vogt, Muttenz.

Universität de Lausanne Ecole d'ingénieurs

Cours pour Géomètres

Durée des études: 4 semestres.

Les cours des II^e et IV^e semestres s'ouvriront le **12 avril 1919**. Inscriptions au Bureau de l'Université (Palais de Rumine). Les candidats peuvent se renseigner auprès de **M. Hegg**, à la Direction du Registre foncier, Cité, Lausanne.

Erfinder eines Sicherheitsverschlusses ohne Schlüssel

für Kassenschrank und Wohnungstüren, wünscht, zwecks Verwertung der Erfindung, mit seriösem Kapitalisten in Verbindung zu treten. Reflektanten wollen sich melden unter Chiffre **Z. J. 1509** bei **Rudolf Mosse, Zürich**.

Gebrauchter Dampfkran

in gutem Zustande, 5 bis 6 Tonnen Tragkraft, sofort
zu verkaufen.

Offerten unter Chiffre **K. 2339 Y.** an **Publicitas A.-G., Bern.**

Lagerschuppen

gebraucht, aber gut erhalten, von 600
bis 1000 m² Grundfläche wird sofort auf

Abbruch zu kaufen gesucht.

Offerten mit Masskizzen und Photos
unter Chiffre **L. 1240 G.** an **Publicitas
A.-G., St. Gallen**, erbeten.

Ateliers de constructions mécaniques en France

disposant d'une importante force motrice, situés dans un département frontière de la Suisse et reliés par voie ferrée à la Compagnie P. L. M. entreprendraient des fabrications ou usinages divers. Achat de licences pour machines agricoles, moulins compresseurs, outillage de mines, etc. Eventuellement participation. Adresser offres: **Case Stand No. 107, Genève.**

Eternit

Bedachungsmaterial

in früherer, bestbewährter Qualität ab

Ende März 1919

wieder erhältlich.

ETERNIT NIEDERURNEN.

Zu verkaufen

1 Kabel

200 m, Preis 1500 Fr.;

1 Stativ;

Eisenrohre

280 m, 1 1/2 u. 2 Zoll, gut erhalten; 20 sehr gute

Rosshaarbetten

mit dazu passendem Mobiliar; 2 schöne englische

Geschirre

bei

Joh. Oester - Klopfenstein

Adelboden (Bern).

Zu verkaufen

zirka 200 Meter gebrauchte aber gut erhaltene I-Träger, 220 und 230 mm hoch,

zirka 50 Meter Eisen, 100 mm breit,

Stück Doppelwagen und 40 drehbare Doppelwagen, 2 für Tortransport sehr gut geeignet;

Stück gebrauchte Treibriemen 4 0,10/10,20, 0,09/4,00, 0,16/12,50, 0,16/12,00 Meter.

Ziegel- u. Backsteinfabrik Aarau A.-G.

vormals Jakob Ernst.

Charbon de bois

A vendre plusieurs wagons bon charbon de bois de hêtre, carbonisé dans des fours spéciaux. S'adresser à Emile Koller fils, bois, Bassecourt.

Hängebahnen für die Landwirtschaft.

Welche Maschinenfabrik interessiert sich für die Aufnahme dieses sehr vorteilhaften Artikels? Nähere Auskunft unter Chiffre Z. W. 1322 durch

Rudolf Mosse, Zürich.

Italienisch

und andere moderne Sprachen geläufig in 2 bis 3 Monaten.

Mod. Sprachen - Schule

Dr. Augustin, Lugano.

Zu verkaufen

Elektr. Gleichstrom-, Kraft- u. Lichtanlage

bestehend in:

1 Gleichstrom-Generator mit Compoundwicklung, Leistung 10 kW, Spannung 250 Volt, Tourenzahl 1200 p. Min.
1 Satz Spannschienen, 1 Regulierwiderstand mit Handrad,
1 Schalttafel mit Ampèremeter, 1 Voltmeter und 1 zweipoligen Momentausschalter.

1 Gleichstrom-Motor, Leistung 10 kW, Spannung 230 Volt, Tourenzahl 1000 per Minute.
1 Satz Spannschienen, 1 Anlasser, 1 Schalttafel mit Ampèremeter und 1 zweipoligen Momentausschalter.

1 Freileitung bestehend aus ca. 500 m Kupferdraht 6 mm, blank, halbhart, 6 Holzmasten mit Kappen, Verankerungen und Isolatoren mit Stützen.

Die ganze Anlage ist in tadellosem Zustande und kann noch im Betriebe besichtigt werden bis Ende März. Verbindl. Offerten sind zu richten an

Joh. Deller in Flurlingen (Zch.).

Dampfkessel zu verkaufen

2 Wellrohrdampfkessel à 41 m² Heizfläche, 8 Atm.,
1 Wellrohrdampfkessel à 33 m² Heizfläche, 7 1/2 Atm.,
1 Wellrohrdampfkessel à 27 m² Heizfläche, 6 Atm.
Kessel sind prima Schweizer-Fabrikat, in tadellosem Zustande und sofort mit kompletten Garnituren ab Lager lieferbar. Montage. **E. Benz-Halter, Zürich 2, Dampfkessel- und Maschinenhandlung.** Telefon: Selnau 2712.

Ca. 120 cbm 45 mm trockenes

Buchenschnittmaterial

per sofort abzugeben; ausserdem liefern preiswert Nadelholzschnittmaterial in allen Dimensionen und erbitten Anfragen an

Parkettfabriken Rosenheim - Langenargen Aktiengesellschaft, Langenargen a. B.

Perforiertes Blech

6 Tafeln à 2 m², 1 mm dick;

Nahtlose Siederohre

9 Stangen = ca. 50 Laufmeter, 89 mm Durchmesser,

sind per sofort vorteilhaft abzugeben. Gefl. Offerten unter V. 2301 Y. an Publicitas A.-G., Bern.

Zum Verkauf

1 Rohöl-Motor (Fabrikat Deutz), Leistung ca. 7 PS bei 375 Touren, mit allem Zubehör, komplett für Riemenantrieb.
1 Gleichstrom-Nebenschluss-Maschine (Maschinenfabrik Oerlikon), Leistung 5 kW, 70/110 Volt, 72/46 Amp., 1600 Touren, mit Riemenscheibe, Spannschienen und Nebenschlussregulator.

1 Akkumulatorenbatterie, System Tudor (Oerlikon), bestehend aus 40 Elementen J61/J7. Kapazität 180 Ampèrestunden, 54 Amp. max. Ladestrom, 54/36 Amp. Entladestrom.

1 Schalttafel, bestehend aus einem Eisengestell mit eingebauter Marmorplatte mit aufmontierten Apparaten, für die Dynamo, Batterie und abgehenden Leitungen.

Die Anlage, welche für die Beleuchtung meines Hotels diente, ist noch ziemlich neu und funktioniert tadellos und kann jederzeit im Betriebe eingesehen werden. Wegen Anschluss meiner Beleuchtungsanlage an eine Ueberlandzentrale ist dieselbe frei geworden und verkaufe solche preiswert an Interessenten.

Auskunft erteilt: **P.A. Scarpatetti, Hotel Post, Conters in Oberhalbstein.**

Masch.-Ing.

soeben mit Familie aus Russland zurückgekehrt, **sucht Stellung.** Suchender besitzt Spezialkenntnisse in der Eisengiesserei und im Hüttenwesen und kann für die Schweiz wichtige neue Feuerungsmethode einführen. Französische und russische Sprachkenntnisse. Gefl. Offerten unter Chiffre Z. V. 1321 befördert

Rudolf Mosse, Zürich.

Bautechniker

Schweizer, 27 Jahre alt, energisch, tüchtig und erfahren in Bureau und auf Bauplatz, Praxis in Eisenbeton, **sucht auf 1. April Stellung** in Architektur- oder Bau-bureau. Offerten unter Chiffre Z. E. 1555 befördert

Rudolf Mosse, Zürich.

Drahtseil

englisches Fabrikat, Stahldraht, ca. 210 m lang, 25 mm stark, 6 Litzen, gebraucht, aber noch gut erhalten, ist sofort billig

zu verkaufen.

Offerten unter Chiffre Z. G. 1182 befördert **Rud. Mosse, Zürich.**

Gesucht 1 Reissbrett

ca. 1.00 x 2.00 m samt 2 Böcken, gut erhalten. Offerten unt. Chiff. Z. B. 1427 befördert

Rudolf Mosse, Zürich.

Zur Ausführung von Flechtzäunen

(Etterhagen), sowie allen andern vorkommenden Faschinenarbeiten empfiehlt sich bestens

Herm. Hofmann, Sisikon

(Kanton Uri).

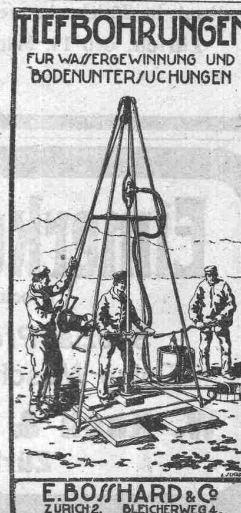
Referenzen zu Diensten.

Dolomites

(carbonate de magnésie)

à vendre

Carrières d'Arvel, Villeneuve (Vaud).



S.I.A.**Stellen-Vermittlung des Schweiz. Ing.- und Arch.-Vereins, Tiefenhöfe 11, Zürich.**

(Bewerber zahlen 5 Fr. (Mitglieder 3 Fr.) Einschreibgebühr).

S.I.A.**Chefkonstrukteur** für Schaltanlagen und Apparate für Zentralen und grössere Unterstationen **686****Offene Stellen.****Jeune Ingénieur méo.** pour devis, correspondance etc. langue française, si possible allem. et anglais. **694****Stellen suchen.****Jüngerer Eisenbeton-Ingenieur** mit Bau Erfahrung, deutsch und französisch. **379****Ferner Architekten, Ingenieure und Techniker** verschiedener Branchen, total **44.**

Technische Prüfanstalten d. Schweiz Elektrotechnischen Vereins

Wir suchen für unsere **Materialprüfanstalt** zu baldigem Eintritt einen akademisch gebildeten, an selbständiges Arbeiten gewöhnten

Elektro-Ingenieur

schweizer. Nationalität. **Erfordernisse:** Praxis im elektrischen Messwesen, sowie im Prüfen von Maschinen, Apparaten und Materialien, Gewandtheit im Abfassen technischer Berichte in deutscher und französischer Sprache. Bewerber mit franz. Muttersprache werden bevorzugt. Anmeldungen mit Angaben über Bildungsgang, Gehaltsansprüche, frühesten Eintrittstermin und mit Einreichung von Zeugniskopien sind bis zum **31. März 1919** an den **Oberingenieur der Materialprüfanstalt und Eichstätte des S. E. V., Hardturmstr. 20, Zürich 5,** zu richten.

Spanien.

Gesucht in dauernde Stellung ein

Maschinen-Ingenieur

im modernen Wasserturbinenbau für alle vorkommenden Verhältnisse, Regulatoren und allgemeinen Maschinenbau erfahren, als absolut selbständiger Konstrukteur nach Bilbao (Spanien).

Gehalt bis 1000 Pesetas pro Monat.Es wollen sich nur Herren melden, die an sauberes und exaktes Arbeiten gewöhnt sind. — Offerten (wenn möglich französisch) mit Angabe des Studienganges und bisherige Tätigkeit, sowie Gehaltsansprüche, Alter, Militärverhältnis und Eintrittstermin sind versehen mit Zeugnisausschnitten und wenn möglich mit Photographie zu richten unter Chiff. Z. B. 1252 an **Rudolf Mosse, Zürich.**

Architekt, selbst Kraft, sucht Stellung

(Schüler Paul Wallots). Werte Angebote unter Chiffre G. G. 4070 an **Rudolf Mosse, Dresden,** erbeten.

Ingenieur

Schweizer, erfahrener Spezialist im Bau von Trocknungsanlagen für Industrie und Landwirtschaft, mit über 20 Jahren Auslandspraxis, sucht dauernde, selbständige Stellung in der Schweiz. Gefl. Angebote unter Chiffre Z. W. 1447 befördert **Rudolf Mosse, Zürich 1, Limmatquai Nr. 34.****Etagenwagen** zur Toriausbeutung
Spur 50 und 60 cm.
Bohrapparate zu Sondierzwecken, von
Bohringenieuren begutachtet.
Hau- und Spaltäxte zur
Holzausbeutung.**E. Niederhäuser, Eisenbauwerkstätte, Bern**
Gesellschaftsstrasse 30a — Telephon 2446.

Reisender

Von erster Schweizer Firma der elektrischen Branche wird für einen bei der Kundschaft bestens eingeführten Artikel ein gut repräsentierender Reisender gesucht. Bewerber (Elektroingenieure), die Elektrizitätswerke und Installateure bisher mit Erfolg besucht haben und die drei Landessprachen beherrschen, erhalten den Vorzug. Ausführliche Offerten mit Zeugnisausschnitten, Gehaltsanspruch und Photographie unter Chiffre Z. S. 1393 befördert **Rudolf Mosse, Zürich.**

Gesucht

jg. Maschinentechniker oder Zeichner

Kandidaten mit Kenntnissen in der Zementfabrikation, sowie der franz. Sprache, bevorzugt. Ausführliche Anmeldungen mit Beilagen von Zeugnisausschnitten und Photographie an

Gebrüder Bühler, Maschinenfabrik, Uzwil.

Tiefbau-Ingenieur

Schweizer, 29 Jahre alt, sucht per sofort dauernde Anstellung auf Bureau oder Bauten. Gute Zeugnisse und Referenzen zur Verfügung. Gefl. Offerten unter Chiffre Z. E. 1430 befördert **Rudolf Mosse, Zürich.**

Elektro-Motoren

nur sofort verfügbare Maschinen ab Lager.

Prompteste Bedienung an Verbraucher.
Gelegenheiten. — Garantie nach Fabrik-Bedingungen.**Fabrik-Sirenen.****Jean Raeber, Zürich 2** Maschinen und Motoren,
Revisionen. Tel. S. 1555.

Gewerbebank Zürich A.-G.

Rämistrasse 23, Ecke Waldmannstrasse — Gegründet 1868.

Verzinsung von Geldeinlagen

1. in laufender Rechnung nach Uebereinkunft
 2. auf Einlagehefte mit weitgehendster Verfügbarkeit $4\frac{1}{2}\%$
 3. gegen Obligationen mit Halbjahrescoupon 5% in Stücken von 250, 500, 1000 und 5000 Franken.
- Besorgung aller bankgeschäftlichen Transaktionen.
Die Direktion.

Unser Institut wird durch die Schweiz. Revisionsgesellschaft A.-G. geprüft.

**GLASDÄCHER U. DACHOBERLICHTER
IN KITTLOSEN SYSTEMEN „KULLI“**

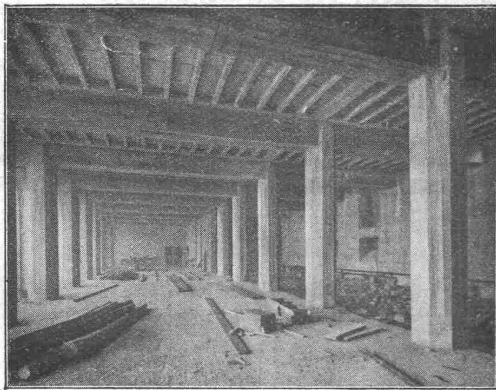
GLASDACH- WERKE



SCHWEIZER
FIRMA

**ALTESTES SPEZIALGESCHAFT
GEGRÜNDET 1854
EIGENES INGENIEURBUREAU**

**Simon Kulli
Olten**



Terner & Chopard

Ingenieur-Bureau

Telephon:
Hottingen 19.15

Zürich 1

Telegramme:
Terucho

Caspar Escher-Haus

Armierter Beton

im Hoch- und Tiefbau.

Spezialitäten:

Industriebauten u. Hetzer-Konstruktionen

Wirtschaftliche und
betriebsichere

Ofen-Anlagen

für sämtliche
Industrien

Generatorgasfeuerungen auch für minderwertige Brennstoffe.

Spez.: Glüh- u. Härteöfen, Schmelz- u. Schmiedeöfen, Dampfkesselinmauerungen, Hochkaminbau

Für Projekte, Kostenvoranschläge, sowie Ausführungen empfiehlt sich bestens

Prima Referenzen.

E. ROMEGIALI, WINTERTHUR

Telephon 1186

Grosses Lager in feuerfesten Materialien.

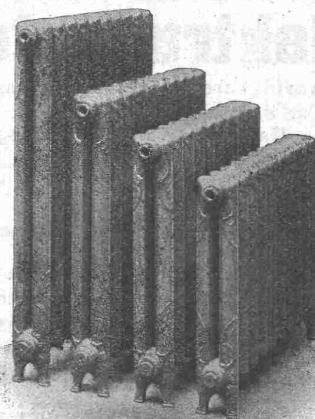
Haus gegründet 1881.

Geübtes Spezial-Personal.



GESELLSCHAFT DER LUDW. VON ROLL'SCHEN EISENWERKE

FILIALE: EISENWERK CLUS KT. SOLOTHURN



Cluser Heizkessel

für Warmwasser- und Niederdruck-Dampf-
heizung, sowie für gewerbliche Anlagen.

Bewährtes System.

Einfache Bauart und Aufstellung.

Bequeme Reinigung während dem Betriebe.

Ueber 9000 Cluserkessel im Betriebe.

Radiatoren

55 verschiedene Modelle.

**Rippenhelzröhren, Wärmeplatten, Wärmeschränke,
Wärmetische, Ventile, Formstücke und Flanschen.**

Lieferung ab Vorrat.

Zu beziehen durch die Installationsfirmen.