

Zeitschrift: Schweizerische Bauzeitung
Herausgeber: Verlags-AG der akademischen technischen Vereine
Band: 73/74 (1919)
Heft: 12

Werbung

Nutzungsbedingungen

Die ETH-Bibliothek ist die Anbieterin der digitalisierten Zeitschriften auf E-Periodica. Sie besitzt keine Urheberrechte an den Zeitschriften und ist nicht verantwortlich für deren Inhalte. Die Rechte liegen in der Regel bei den Herausgebern beziehungsweise den externen Rechteinhabern. Das Veröffentlichen von Bildern in Print- und Online-Publikationen sowie auf Social Media-Kanälen oder Webseiten ist nur mit vorheriger Genehmigung der Rechteinhaber erlaubt. [Mehr erfahren](#)

Conditions d'utilisation

L'ETH Library est le fournisseur des revues numérisées. Elle ne détient aucun droit d'auteur sur les revues et n'est pas responsable de leur contenu. En règle générale, les droits sont détenus par les éditeurs ou les détenteurs de droits externes. La reproduction d'images dans des publications imprimées ou en ligne ainsi que sur des canaux de médias sociaux ou des sites web n'est autorisée qu'avec l'accord préalable des détenteurs des droits. [En savoir plus](#)

Terms of use

The ETH Library is the provider of the digitised journals. It does not own any copyrights to the journals and is not responsible for their content. The rights usually lie with the publishers or the external rights holders. Publishing images in print and online publications, as well as on social media channels or websites, is only permitted with the prior consent of the rights holders. [Find out more](#)

Download PDF: 22.02.2026

ETH-Bibliothek Zürich, E-Periodica, <https://www.e-periodica.ch>

Schweizerische Bauzeitung

Abonnementspreis:

Schweiz 30 Fr. jährlich
Ausland 36 Fr. jährlich

Für Vereinsmitglieder:

Schweiz 24 Fr. jährlich
Ausland 29 Fr. jährlich
sofern beim Herausgeber
abonniert wird

DES SCHWEIZ. ING.- & ARCHITEKTEN-VEREINS & DER GESELLSCHAFT EHEM. STUDIERENDER DER EIDG. TECHN. HOCHSCHULE.

WOCHENSCHRIFT

FÜR BAU-, VERKEHRS- UND MASCHINENTECHNIK

GEGRÜNDET VON A. WALDNER, ING. HERAUSGEBER A. JEGHER, ING., ZÜRICH

Verlag: A. & C. Jegher, Zürich — Kommissionsverlag: Rascher & Cie., Zürich und Leipzig

ORGAN**Insertionspreis:**

4-gespalt. Petitzeile oder
deren Raum . 50 Cts.
Haupttitelseite: 80 Cts.
Alleinige Inseraten-An-
nahme: Rudolf Mosse,
Annoncen-Expedition,
Zürich, Basel und deren
Filialen und Agenturen

PERSONEN-&WAREN-AUFZÜGE

nach
bewährtem
System

für jede Leistung und Betriebsart

Schweiz. Wagonsfabrik Schlieren A. G., Schlieren-Zürich

Telephon: Selnau 11.15
Telegr.: Wagonsfabrik Schlieren

Baukontor Bern A. G.

Bureau: Hirschengraben 7
Hauptlager: Effingerstrasse
Telephone: 3271 und 1723

Einkaufs- u. Auskunftsstelle
für Baumaterialien, Holz, Eisen en gros



Verkauf sämtlicher Baumaterialien

Spezialgeschäft für Baukeramik
Boden- und Wandplatten

Erstklassige Vertretungen
Verkehr nur mit dem Baugewerbe

Baumann, Koelliker & Co. *Beleuchtungskörper
und Bronzearbeiten*
Zürich 2

Eisenkonstruktionen

Brücken, Hochbauten, Maste, Reservoirs, Krane, Blecharbeiten etc.

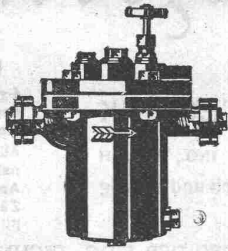
Wartmann, Vallette & Cie., Brugg. (Filiale in Genf.)

Löhle & Kern A.-G. für Eisenbau, Zürich

Entwurf und Ausführung von

Eisenkonstruktionen aller Art.

ZENTRALHEIZUNGSFABRIK A.G. BERN



Apparate aller Art
für Lebensmittel- und chemische Industrie

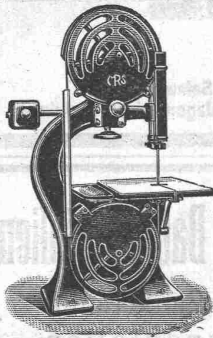
Dampfkochkessel
feststehend oder kippbar, mit und ohne Rührwerk

Kochkessel
mit Eigenfeuerung

Aluminium-Schweisswerk
Behälter jeder Art und Grösse aus Aluminium

Eisen- u. Metallgiesserei

APPARATE - BAUANSTALT



Maschinenfabrik

Rauschenbach A.-G.

Schaffhausen

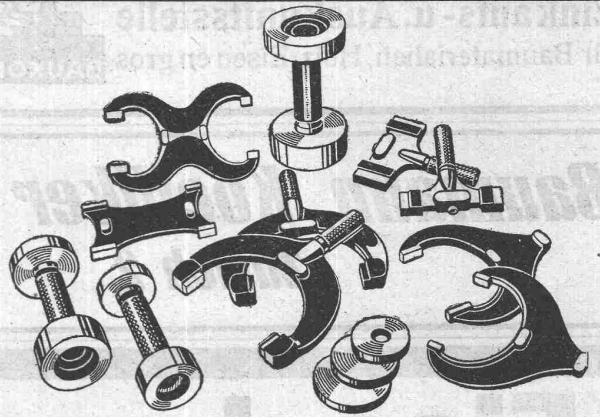
Moderne Holzbearbeitungs-Maschinen

Alleinverkaufsbureau in Holzbearbeitungsmaschinen für die Schweiz:

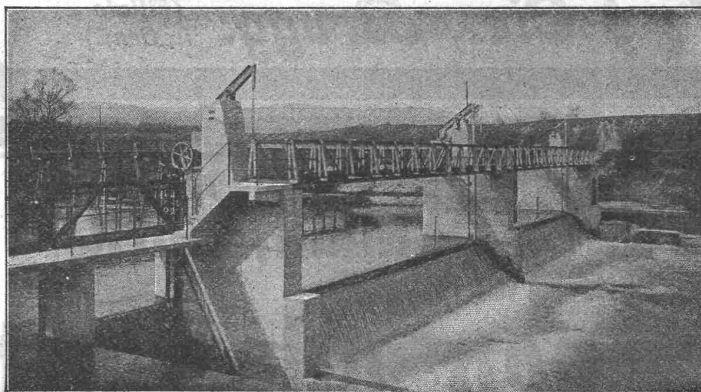
Rud. Brenner & Co., Basel.

Grenzlehren, Messmaschinen
Parallel-Endmasse
Mikrometer, Anreisswerkzeuge

liefern kurzfristig



Hommelwerke Mannheim



Automatische Wehranlage in der Birs bei Münchenstein,
der Aktien-Gesellschaft Brown, Boveri & Co. und Portlandzement-Fabrik Laufen.

Selbsttätiger Hochwasserschutz

bei Wehranlagen und Talsperren.

Selbsttätige Wasserspiegel- und Abflussregulierung an bestehenden und Neuanlagen.

Selbsttätige und von Hand bedienbare Wehrkonstruktionen.

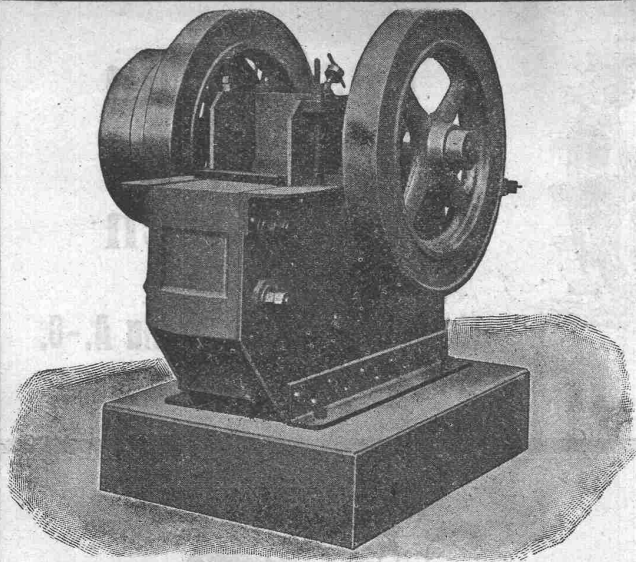
Ausgeführt und im Bau:

Ueber 1000 Meter Wehrbreite für ca. 8000 m³/sek Regulierfähigkeit.

Illustrierter Katalog, Projekte und Kostenanschläge gratis.

Stauwerke A.-G., Zürich (Schweiz)

St. Peterstrasse 15.



Robert Aebi & Co

Gegründet 1880 **Zürich** Gegründet 1880

Neuer Steinbrecher
für Leistungen von 30 bis 100 m³

**Komplette Hartzerkleinerungs- und
Kies-Aufrüstungs-Anlagen**

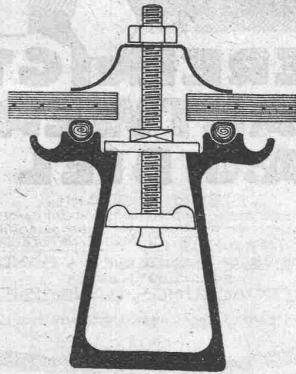
Waschmaschinen

Hebezeuge

Kittlose Glasdächer

(System Zimmermann)

Best bewährte Oberlichtbedachung für Fabriken, Bahnhöfe etc



Sprosse „Fortuna“

Walther & Müller, Bern

Telephon Nr. 912 — Telegramme: Walthermüller

Vertreten in:

Zürich

Frauenfeld

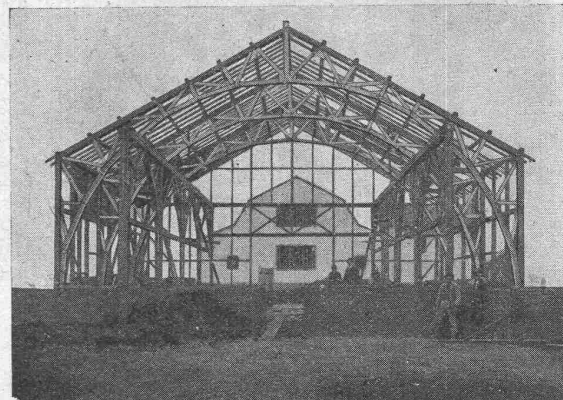
durch **P. Appel**, Limmatstr. 55 durch **J. Tuchschnid's Erben**

Telephon: Selnau 66.54

Telephon Nr. 70

Eigenes technisches Bureau — Verlangen Sie unsern Besuch.

Moderner Holzbau, Syst. „Holzfachwerk“



Zweigelenkbinder mit Krahnbahn in „Holzfachwerk“
Waagenfabrik J. Stüder in Olten

Leicht, billig, rasche Montage.

Jede gewünschte Form statisch einwandfrei ausführbar.
Mehrere 1000 m³ überbaut.

Patentinhaber:

Kienast & Hammerer, Zürich

Ingenieur-Architekturbureau

Seefeldstrasse 47 — Telephon: Hottingen 48.08

Man verlange kostenlose Offerte.

Miete Rollmaterial Und Baumaschinen A. G. ZÜRICH

Seidengasse 16

Telefon, Selnau 2752

Telegr. Rubag

Lokomotiven

Bagger :: Lokomobile

Seilbahnen

Rangier-Anlagen

Brech-, Sortier- und

Wasch-Anlagen

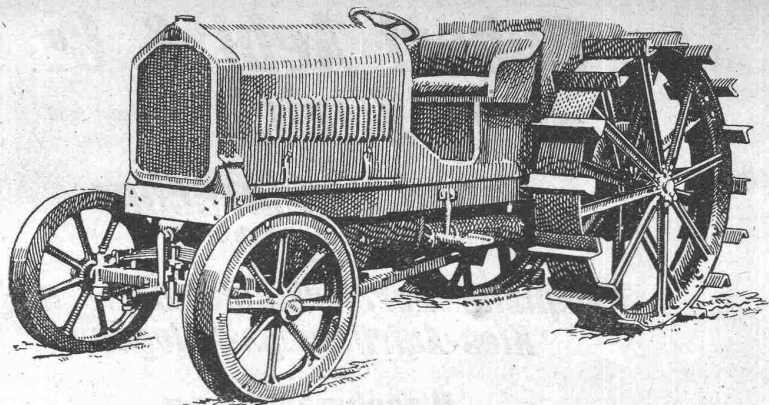
Krane :: Hebezeuge

Mischer :: Pumpen

Kompressoren

Motore

K a u f



Lastwagen Omnibusse Traktoren

Motorwagenfabrik Berna A.-G.
Olten (Schweiz)

Patentierter Vertikallamellenbinder

Statisch einwandfreie Holzkonstruktionen



Perrondach Oberwinterthur.
Frei au liegende Konsolträger.

Projektierendes Ingenieurbureau
Gustav Thurnherr

Zürich, Limmatquai 34

Zahlreiche Referenzen

J. Zeugin & Sohn, Pratteln bei Basel

Moderne Ofenbauten für alle Industrien ...
Hochkaminbauten, Dampfkesselmauerungen

**VEREINIGTE
DRAHTWERKE
A.G. BIEL**

EISEN & STAHL
BLANK & PRÄZIS GEZOGEN, RUND, VIERKANT, SECHSKANT & ANDERE PROFILE
SPEZIALQUALITÄTEN FÜR SCHRAUBENFABRIKATION & FAÇONDEREIE
BLANKE STAHLWELLEN, KOMPRIMIERT ODER ABGEDREHT
BLANKGEWALZTES BANDEISEN & BANDSTAHL
BIS ZU 300⁷/₁₆ m BREITE
VERPACKUNGS-BANDEISEN
GROSSER AUSSTELLUNGSPREIS SCHWEIZ, LANDESAUSSTELLUNG BERN 1914

Elektro - mechan. Werkstätte

S. Spälti, vorm. Wanger & Spälti, Zürich 5, Hardstr. 219

Bahnstation: Hauptbahnhof — Tramhaltestelle: Hardstrasse
Postcheck- und Giro-Konto Nr. VIII/1880

**Lieferung, Reparatur, Umwicklung, Instandstellung
Kauf, Verkauf**

von neuen und gebrauchten elektrischen Maschinen, Motoren,
Transformatoren und zugehöriger Apparate jeder Provenienz.
Telephon: Geschäft 4499, Wohnung 3773
Telegramm-Adresse: Wangerspälti Zürich

AKTIENGESELLSCHAFT SCHWEIZERISCHER KALKFABRIKEN ZÜRICH

umfassend die Fabriken:

Kalkwerk Schinznach-Bad Knoblauch
Hydraulische Kalkfabrik Holderbank
G. Spühler, Rekingen
Kalk- und Cementfabriken Beckenried A.-G.
Ingenieur Borner & Cie., Wallenstadt

Cement- und Kalkfabriken R. Vigier A.-G.,
Luterbach
C. Hürlimann, Brunnen
Jura Cementfabriken, Aarau
Cement- und Kalkwerk Liesberg A.-G.

Hydraulische Kalk- und Gypsfabrik Bärschwil
Gips-Union A. G. Zürich
Schweiz. Cementindustrie-Ges. Ennenda
Vereinigte Zementfabriken Rozloch A.-G.
Gebrüder Luginbühl, Krattiggraben

empfiehlt den Konsumenten ihren

Ia hydraulischen Kalk.

Verkaufsstelle: **E. G. Portland, Zürich.** Bureau: Seidengasse 9.
Telegramm-Adresse: Portland, Zürich. Telephon Nr. 285.

Giesserei Bern

in Bern

Konstruktionswerkstätten

Werk der Gesellschaft der L. von Roll'schen
Eisenwerke liefert als Spezialität:



Eisenbahnmaterial

Hebezeuge

Zahnradbahnmaterial

Standseilbahnen

Schützenanlagen und
Wehreinrichtungen

Maschinen

für Torfgewinnung

Allgemeiner Maschinenbau

Telegramme: Giesserei Bern

Telephon 1066

Das Ideal aller Gerüste (ohne Stangen) ist das

BLITZ-GERÜST

System E. Schärer



Ungehindert freier
Verkehr bei Ge-
bäude-Renovati-
onen,

Neu- und Umbauten

Mietweise Erstel-
lung für Maurer-,
Steinhauer-, Speng-
ler- und Maler-
arbeiten etc. durch
die Baugeschäfte:

Zürich:

Fietz & Leuthold, Zürich 8
Fr. Erlsmann, Zürich 2, Bleicherw. 36
Winterthur: M. Häring
Andelfingen: E. Landolt-Frey
Bern: G. Rieser
Luzern: E. Berger
Bubikon: A. Oetiker, Baumstr.

Glarus: Rud. Stüssy-Aebly,
Baumeister

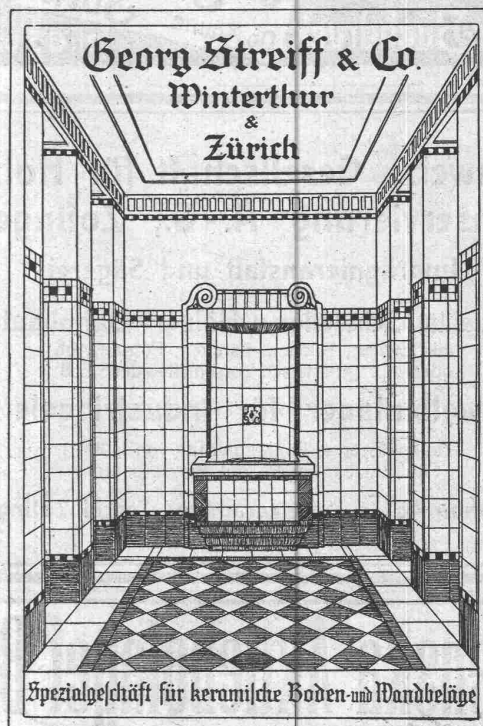
Genf: Ed. Cuénod S. A.
Neuhausen: Jos. Albrecht
Herisau: Joh. Müller
St. Gallen: Sigrist, Merz & Co
Olten: Otto Ehrensperger
Rheinfelden: F. Schär
Soleothurn: F. Balli, Baumstr.

Vermietung von Trägern an Baumeister und Private durch die

Schweiz. Gerüstgesellschaft A.-G.
Zürich 7

Steinwiesstr. 86, Tel. 21.34, Telegr.-Adr. „Blitzgerüst“

Georg Streiff & Co.
Winterthur
&
Zürich



Spezialgeschäft für keramische Boden- und Wandbeläge

PHOTOGRAPHIE

Spezialität in Architektur-Aufnahmen

Techn. Konstruktionen, Intérieur, Maschinen etc.
Aufnahmen für Kataloge und Werke aller Art.

H. Wolf-Bender, Kappelerstrasse 16, Zürich.

Atelier für technische Photographie.

Landis & Gyr A.G. Zug

Elektrizitätszähler

FERFARIS - WATTMETER
ZEIT- & SPERRSCHALTER

KRISTALLSPIEGEL

in feiner Ausführung, in jeder Schleifart und in jeder Façon mit vorzüglichem Belag aus eigener Belegerei liefern prompt, ebenso alle Arten unbelegte, geschliffene und ungeschliffene

KRISTALLGLÄSER

sowie jede Art
METALLVERGLASUNG, aus eigener Fabrik

RUPPERT, SINGER & CIE., ZÜRICH

SPIEGELFABRIK

Telephon Selnau 717 - Kanzleistrasse 57

Cliche's Armbruster & Söhne
für Buchdruck Ob. Zäune Zürich
Tel: 63 65

Schweiz. Gesellschaft für Holzkonservierung A.-G., Zofingen

Imprägnieranstalt und Sägerei

Spezialität: **Schwellen u. Hölzer f. Bahnbauten**
aus Eichen, Buchen, Lärchen, Föhren, roh
oder imprägniert nach Vorschriften der S.B.B.

Schwellenlager für Industriegeleise

Holzpfaster — Imprägnierung von Hölzern
für Einzäunungen und Wasserbauten.

Telephon 46 — Telegramme: Teeröl Zofingen

M. Schoch-Wernecke

Treibriemen-, Schlauch- und Gurten-
Weberei

Bureau Zürich: Münsterhof Nr. 14
Telephon: Selnau 31.91

Pressfilter-Tücher für Oel, Seife, chemische
Fabrikate
Transportbänder für Torf, Kohle etc.
Fallhammer-Riemen
Treibriemen, Hanfschläuche



Architekten Baumeister

D. K. G. Ankerschienen und D. K. G.
Transmissionsträger patentiert.

sind einzige Mittel zur rationellen Befestigung von
**Transmissionen, Rohrleitungen etc. i. modernen
Industriebauten.**

Prospekt und Muster kostenlos.

Alleinvertrieb durch

J. Louis Müller, Luzern

F. A. Franken, Kannenfeldstr. 46, Basel.

KAISER & C. MASCHINEN- FABRIK A G CASSEL 24

Drahtseilbahnen.

Hängebahnen, Elektrische-
Drehen, Ketten- u. Seileisen-
Bohren, Bremsberge u.
Bremsgesenke
Streckenför-
derungen.

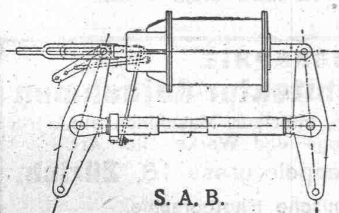
Vertreter: Fritz Marti A.-G., Bern.

Svenska Aktiebolaget Bromsregulator, Malmö, Schweden

FILIALE **ZÜRICH 1**
Fraumünsterstrasse 25

Selbsttätige Bremsenachstell-Vorrichtung

Patentiert in allen Industriestaaten :: Kann in jedes Bremssystem eingebaut werden.
Grösste Betriebssicherheit :: Geringere Betriebskosten :: Mathematisch genaue
Nachstellung garantiert :: Prospekte und Einbauvorschläge kostenlos auf Verlangen.



S. A. B.

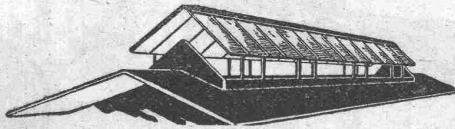
Elektrischer Heisswasser-Speicher**„Cumulus“**

für Privathäuser und Anstalten unentbehrlich. Heisswasser stets bereit, ohne Wartung u. Zeitaufwand.

Betriebsstocher. Billige Betriebskosten.

Ueber 500 Cumulus-Anlagen von 100 bis 3000 Liter im Betriebe. — Mit Offerten, Ia. Referenzen und näherer Auskunft steht gerne zu Diensten:

Fabrik elektrischer Apparate
Fr. Sauter, Basel.

Neue rationelle Gebäudeentlüftung**Dachfirstkappen-Entlüfter „Sesam“**

Patent 77894

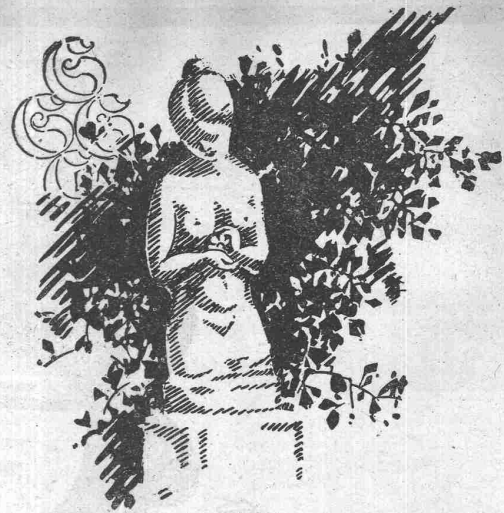
Öffnen und Schliessen des ganzen Dachfirstes mit kleinster Zugkraft von einer Stelle aus.

Grösste Regulierfähigkeit je nach Bedürfnis der Entlüftung. In beliebiger Länge ausführbar und auf jedem Gebäude anzu bringen. Absolut regendicht.

Generalvertreter:

Louis Müller, Luzern.

E. Vogel, Bau-Ingenieur, Zürich, Neumühlequai 12.

**GARTENFIGUREN
AUS KUNSTSTEIN**

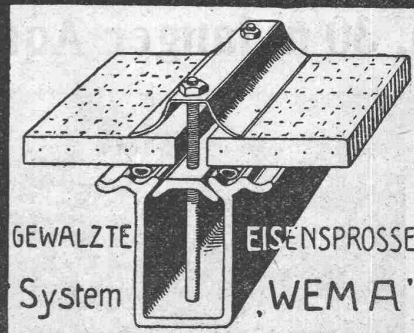
*für den altfranzösischen
Winkel in Ihrem Garten
verschiedene Modelle zu
mässigen Preisen sind.
ausgestellt bei*

**SUTER-STREHLER
SÖHNE & CO ZÜRICH**
LOWENPLATZ

KITTLOSE GLASDÄCHER

FÜR

EINFACHE & DOPPELVERGLASUNG



GEWALZTE
System

EISENSPROSSE
'WEMA'

Martin Keller & Co^{ie}
Wallisellen-
Zürich
TELEPHON 64

K. Schäffer

Lager und Verkaufsstelle

von

Schäffer & Budenberg
G. m. b. H.

Zürich, Stampfenbachstr. 61



Manometer
Thermometer
Hähne
Ventile
Schieber
Injektoren
Wasserstände
Pumpen

**J. BOLLIGER & Co., ZÜRICH**

Tödi strasse 65
Telephon Selnau 1263

Ingenieurbureau

Tödi strasse 65
Telephon Selnau 1263

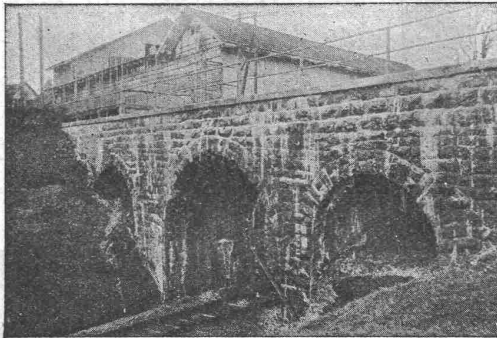
Projekte, Voranschläge, Bau-
leitung, Stat. Berechnungen.

Eisenbetonbau

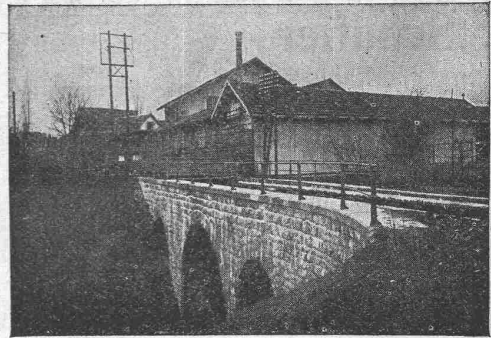
Brücken, Reservoirs, Decken,
Foundationen, Leitungsmasten.



Ca. 30 m langer Aquaeduct in Rapperswil d. S.B.B.



Vor der Dichtung.



Nach der Dichtung.

In einer Nacht und zwei Tagen mit schnellbindendem

SIKA

vollkommen trocken gedichtet. Sogleich darauf wurde die Schleuse geöffnet.

Keller, Kanäle, Schächte, Stollen und Tunnels

werden bei und auch während grösstem Wasserdruck trocken mit Garantie abgedichtet. Ebenfalls Fassaden und Terrassen. — Prospekte und erstklassige Zeugnisse zu Diensten.

Fabrikation und Vertrieb

Telegramme: Sika.

Kasp. Winkler & Co., Zürich 5. Telephon: Seinau 39.63.