

Zeitschrift: Schweizerische Bauzeitung
Herausgeber: Verlags-AG der akademischen technischen Vereine
Band: 73/74 (1919)
Heft: 11

Werbung

Nutzungsbedingungen

Die ETH-Bibliothek ist die Anbieterin der digitalisierten Zeitschriften auf E-Periodica. Sie besitzt keine Urheberrechte an den Zeitschriften und ist nicht verantwortlich für deren Inhalte. Die Rechte liegen in der Regel bei den Herausgebern beziehungsweise den externen Rechteinhabern. Das Veröffentlichen von Bildern in Print- und Online-Publikationen sowie auf Social Media-Kanälen oder Webseiten ist nur mit vorheriger Genehmigung der Rechteinhaber erlaubt. [Mehr erfahren](#)

Conditions d'utilisation

L'ETH Library est le fournisseur des revues numérisées. Elle ne détient aucun droit d'auteur sur les revues et n'est pas responsable de leur contenu. En règle générale, les droits sont détenus par les éditeurs ou les détenteurs de droits externes. La reproduction d'images dans des publications imprimées ou en ligne ainsi que sur des canaux de médias sociaux ou des sites web n'est autorisée qu'avec l'accord préalable des détenteurs des droits. [En savoir plus](#)

Terms of use

The ETH Library is the provider of the digitised journals. It does not own any copyrights to the journals and is not responsible for their content. The rights usually lie with the publishers or the external rights holders. Publishing images in print and online publications, as well as on social media channels or websites, is only permitted with the prior consent of the rights holders. [Find out more](#)

Download PDF: 17.01.2026

ETH-Bibliothek Zürich, E-Periodica, <https://www.e-periodica.ch>

Schweizerische Bauzeitung

Abonnementspreis:

Schweiz 30 Fr. jährlich
Ausland 36 Fr. jährlich

Für Vereinsmitglieder:

Schweiz 24 Fr. jährlich
Ausland 29 Fr. jährlich
sofern beim Herausgeber
abonniert wird

WOCHENSCHRIFT

FÜR BAU-, VERKEHRS- UND MASCHINENTECHNIK

GEGRÜNDET VON A. WALDNER, ING. HERAUSGEBER A. JEGHER, ING., ZÜRICH

Verlag: A. & C. Jegher, Zürich — Kommissionsverlag: Rascher & Cie., Zürich und Leipzig

ORGAN

DES SCHWEIZ. ING.- & ARCHITEKTEN-VEREINS & DER GESELLSCHAFT EHEM. STUDIERENDER DER EIDG. TECHN. HOCHSCHULE.

Insertionspreis:

4-gespalt. Petitzeile oder
deren Raum . 50 Cts.
Haupttitelseite: 80 Cts.

Alleinige Inseraten-An-
nahme: Rudolf Mosse,
Annoncen-Expedition,
Zürich, Basel und deren
Filialen und Agenturen

PERSONEN-&WAREN-AUFZÜGE

nach
bewährtem
System

für jede Leistung und Betriebsart

Schweiz. Wagonsfabrik Schlieren A. G., Schlieren-Zürich

Telephon: Selnau 11.15
Telegr.: Wagonsfabrik Schlieren

Baumann, Koelliker & Co. *Kontaktleitungen*
Zürich 2 *elektrischer Bahnen*

Eisenkonstruktionen

Brücken, Hochbauten, Maste, Reservoirs, Krane, Blecharbeiten etc.

Wartmann, Vallette & Cie., Brugg. (Filiale in Genf.)



GEILINGER & Co
WINTERTHUR
EISENHOCHBAU
SCHMIEDEISERNE FENSTER
KLEIDER SCHRÄNKE in EISEN & ETERNIT

Löhle & Kern A.-G. für Eisenbau, Zürich

Entwurf und Ausführung von

Eisenkonstruktionen aller Art.

H. FLOTTMANN & C^{IE}, ZÜRICH

Kompl. Pressluft-Gesteinsbohranlagen
Kompl. Pressluft-Stampf- und Nietanlagen

stationär und fahrbar

LAGER IN ZÜRICH 2

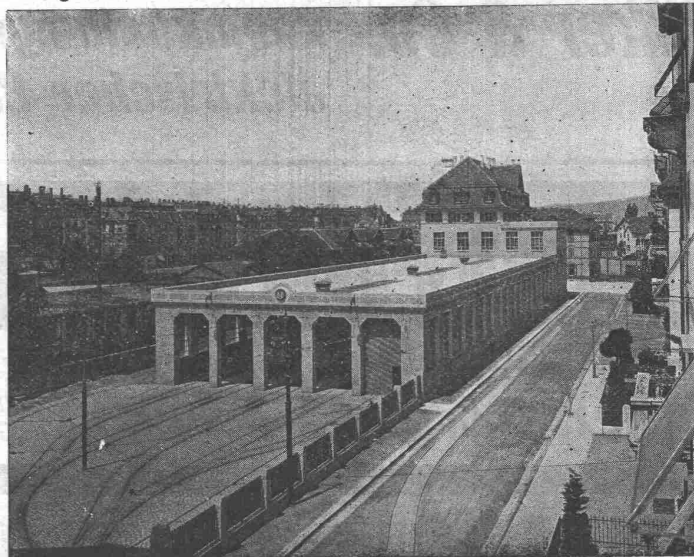
TELEPHON: SELNAU 16.71

BUREAU: RENGGERSTR. 86

ED. ZÜBLIN & C^{IE}

A.-G.

ZÜRICH
BASEL



Tramremise Elisabethenstrasse Zürich, erbaut 1914.

Eisenbetonbau
Brücken
Foundationen
Hochbauten

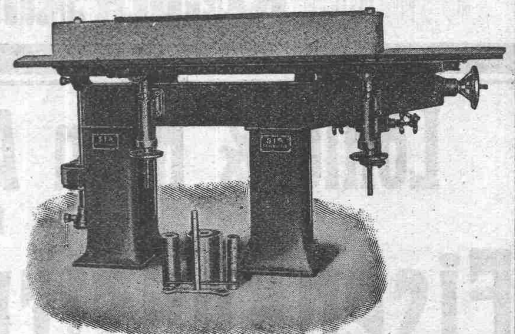
„SIA“ ZÜRICH
 Bahnhofstr. 110
 Telephon: 28-90
 Fabrik: Frauenfeld

SCHWEIZERISCHE
SCHMIRGEL-
& SCHLEIF-
INDUSTRIE
AKTIEN-GESELLSCHAFT

FABRIKATION
 von
GLASPIER
 und
SCHMIRGEL-
LEINEN

MODERNE BAND-SCHLEIF-MASCHINEN FÜR DIE HOLZ-UM-METALLINDUSTRIE
 ENDLOSE SCHLEIFBÄNDER SCHLAGFREI LAUFEND

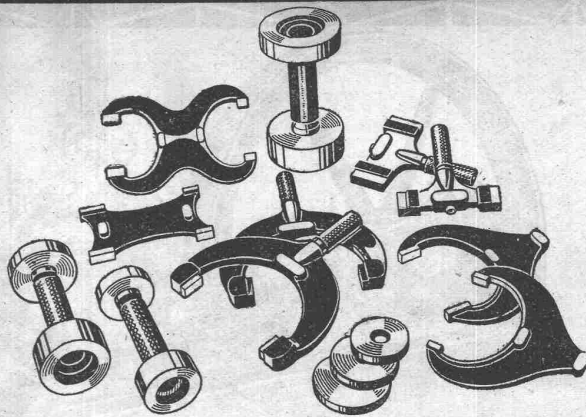
Bandschleifmaschine
SIA 5a



Ein Modell unserer typischen Bandschleifmaschinen

**Grenzlehren, Messmaschinen
Parallel-Endmasse
Mikrometer, Anreisswerkzeuge**

liefern kurzfristig



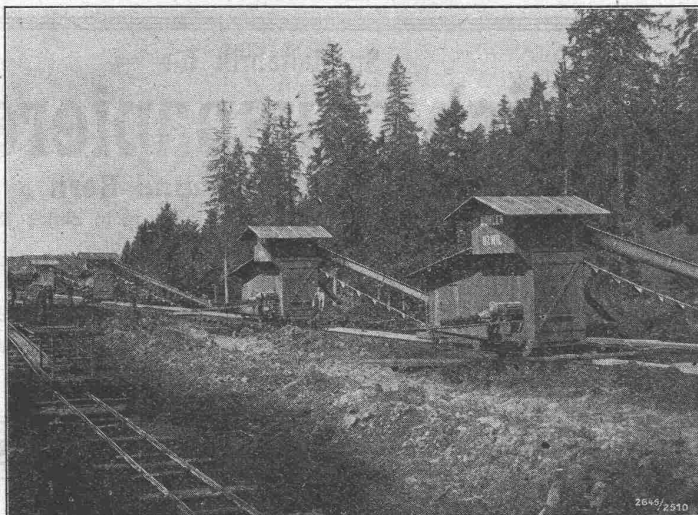
Hommelwerke Mannheim

Gebrüder Bühler, Uzwil

Erste schweizerische Firma für Grossfabrikation von

Torfmaschinen

Ueber 180 Aggregate im Betrieb beziehungsweise im Bau



Einige Referenzen:

Schweizerische Torfgenossenschaft, *Bern*.
Aargauische Torfgenossenschaft A.-G.,
Muri.

Schweizer. Lokomotiv- u. Maschinenfabrik
Winterthur.

Gesellschaft für Chemische Industrie, *Basel*.
Gaswerk der Stadt Zürich in *Schlieren*.

Möri & Cie., Zentralheizungsfabrik, *Luzern*.

Schweizer. Milchgesellschaft, *Hochdorf*.

A.-G. der Maschinenfabriken Escher Wyss
& Co., *Zürich*.

Städtisches Gaswerk Winterthur

usw. usw.

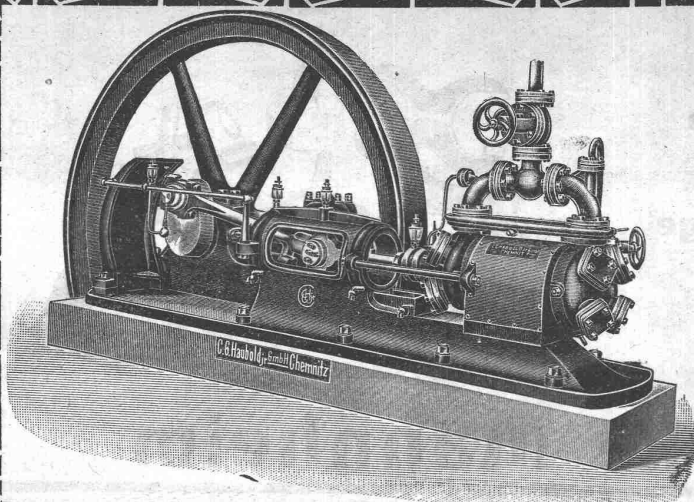
Eisenwerk-Aktiengesellschaft Bosshard & Cie., Näfels.

Abteilung Eisenhochbau:

Brücken, Hochbauten, Reservoirs, Maste etc. etc.

Abteilung Maschinenfabrik u. Giesserei:

Mechanische Förderanlagen, Schleusen und Wehr-
anlagen, Krane aller Systeme, Maschinen- u. Bauguss.



Haubold Kühl- u. Eiserzeugungs- Anlagen

nach dem **Ammoniak-** und
Kohlensäure-Kompressions-System

C. G. Haubold A.-G., Chemnitz i. Sa.
Maschinenfabrik

A.-G. „UNION“ in BIEL, Fabrik in METT

Erste schweizerische Fabrik für elektrisch geschweisste Ketten.

Ketten aller Art



für Industrielle und landwirtschaftliche Zwecke.
Grösste Leistungsfähigkeit.
Ketten v. höchst. Tragkraft.

NB. Handelsketten nur durch Eisenhandlungen zu beziehen.

Verband Schweiz. Dachpappenfabrikanten E. G.

Verkaufs- und Beratungsstelle

Peterhof, Bahnhofstrasse 30 — **Zürich** — Peterhof, Bahnhofstrasse 30

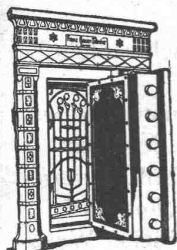
Telephon Nr. 3636 — Telegramme: Dachpappverband

Verkaufsstelle für

Dachpappen — Holz-Zement — Klebmassen
Filzkarton

Bauer, A.-G., Zürich 6

Gegründet 1862



Moderne Tresoranlagen
Panzer Türen
Kassenschränke
Einmauerschränke

Archiv- und Bibliothek-
Anlagen

Kataloge zu Diensten

Spezialfabrik für

Lichtpauspapiere

A. Messerli, Zürich und Bern

Älteste Lichtpausanstalt der Schweiz. — Gegr. in Zürich 1876

liefert prompt und billig unter Garantie:

Lichtpauspapiere eigener, bewährter Fabrikation,
Lichtpausapparate diverser Systeme, pneumat. u. elektr.
Lichtkopien auf blauem, weissem und braunem Grund,
Plandruck (Trockendruckverfahren) schwarz und farbig.

Aktiengesellschaft der

Dillinger Hüttenwerke in Dillingen a.d. Saar (Rheinpreussen)

Press- und Schweissarbeiten aus Blech:

Druckwindkessel, Verzinkungskessel, Böden, Mäntel, Konusse zur Herstellung von Behältern, **Bohrrohre** mit allen vorkommenden Gewindeverbindungen.

Ueberlappt geschweisste Rohre für Dampf-, Luft- und Kanalisationsleitungen mit allen Formstücken von 300 bis 3000 mm Durchmesser, mit 6 bis 50 mm Wandstärke, in allen bahntransportfähigen Längen (bis 8300 mm Länge ohne Rundschweissnaht). Diese Rohre werden mit jeder gewünschten Flanschen- oder Muffenverbindung geliefert.

Hochdruckleitungen für Wasserkraftanlagen

mit allen erforderlichen Form- und Ausdehnungsstücken.

Lokomotiv- und Lokomobilteile aus Blech gepresst oder geschweisst.

Grobbleche aus Thomas- und Siemens-Martin-Flusseisen.

Feinbleche, Stanz-, Falz-, Dynamo- und Transformatorenbleche.

Hartstahlbleche.

Vertreter für die Schweiz: **Henri Schoch, Zürich**, Postfach Neumünster.

LUFTECHNISCHE ANLAGEN

für jede Industrie



Entstaubungs- und Spänetransport-, Luftbefeuchtungs- und
allgemeine Ventilations-, Luftheizungs- und Trocken-Anlagen
SCHRAUBEN- u. CENTRIFUGAL-VENTILATOREN

VENTILATOR A.-G., STÄFA

älteste Spezialfabrik der Schweiz

Das Ideal aller Gerüste (ohne Stangen) ist das

BLITZ-GERÜST

System E. Schärer



Ungehindert freier
Verkehr bei Ge-
bäude-Renovati-
onen,

Neu- und Umbauten

Mietweise Erstel-
lung für Maurer,
Steinhauer-, Speng-
ler- und Maler-
arbeiten etc. durch
die Baugeschäfte:

Zürich:

Fletz & Leuthold, Zürich 8
Fr. Erismann, Zürich 2, Bleicherw. 36
Winterthur: M. Häring
Andelfingen: E. Landolt-Frey
Bern: G. Rieser
Luzern: E. Berger
Bubikon: A. Oetiker, Baumstr.

Glarus: Rud. Stüssy-Aebly,
Baumeister

Genf: Ed. Cuénod S. A.
Neuhausen: Jos. Albrecht
Herisau: Joh. Müller
St. Gallen: Sigrist, Merz & Co
Olten: Otto Ehrensperger
Rheinfelden: F. Schär
Solothurn: F. Balli, Baumstr.

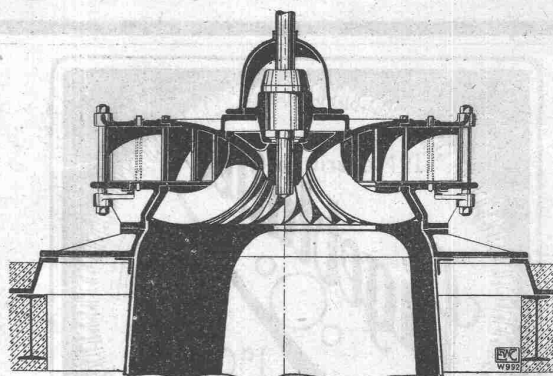
Vermietung von Trägern an Baumeister und Private durch die

Schweiz. Gerüstgesellschaft A.-G.
Zürich 7

Steinwiesstr. 86, Tel. 21.34, Telegr.-Adr. „Blitzgerüst“

ESCHER WYSS & C^{IE}

Zürich



Wasser-Turbinen

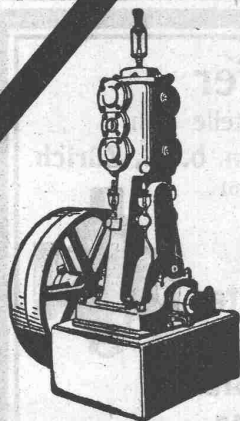
System „Francis“ und Tangential-Freistrahlräder

Komplette Hochdruck-Rohrleitungen
Druck- u. Geschwindigkeits-Regulatoren

46/18

Kompressoren Vakuumpumpen

für alle vorkommenden Verwendungszwecke



Während Jahrzehnten bewährte Konstruktionen
Minimaler Kraftverbrauch — Ruhiger Gang
Sehr solide, sorgfältig gearbeitete Maschinen
Gesicherter, fast reparaturloser Betrieb

Maschinenfabrik Burckhardt, Aktiengesellschaft, Basel

SCHWEIZERISCHE MAGNETA A.-G., ZÜRICH

erstellt als Spezialität

Elektrische Zentraluhrenanlagen

für Städte, Schulhäuser, Fabriken etc. Ueber 100 000 Magneta-Uhren in allen Weltteilen in Betrieb.

Blechwaren-Fabrik und Verzinkerei
Aktien-Gesellschaft Wolfhausen ∴
 Zweigbureau Zürich (Rudolf Mosse Haus)

Fabrik
für verzinkte Blechwaren
Lohnverzinkung



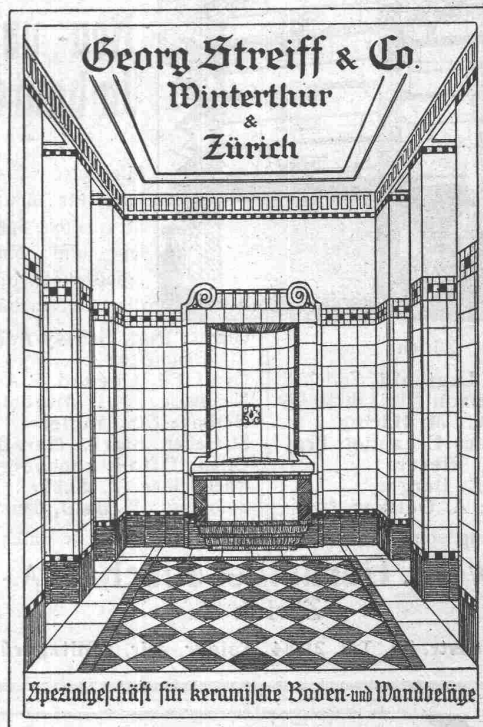
*Bandsägen, Kreissägen, Schlitzfräser
 f. Holz, Horn, Metall, Eisen, Stahl, usw.
 Laubsägen, Brisuren & Marketeriesägen
 — Kalt- & Warmsägen —
 Schnellschnitt-Kaltsägeblätter.*

Paul Schubert
 Rüschlikon - Zürich

Sponagel & Co., Zürich

Baumaterialien
 Spezialgeschäft für keramische Boden- und
 Wandbeläge, Kunstkeramik

Generalvertreter erstklassiger Fabriken — Kunstgerechte
 Ausführung von Versetzarbeiten durch eigene geschulte
 Facharbeiter — Kataloge und Preislisten zu Diensten —
 Lager und Muster-Ausstellung. Sihlquai 139/141



Das patentierte

Stuckfabrikat

von

Ernst Haberer & Co., Bern

Sulgenauweg 38 — Telephon Nr. 943

ersetzt vollwertig

Rabitzarbeiten.

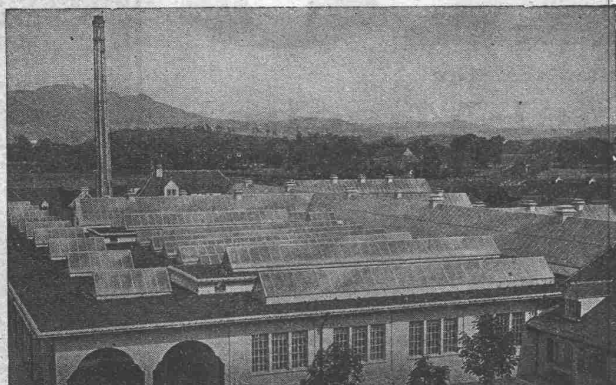
Aufträge werden rasch ausgeführt und trocken
 versetzt, wie: Gewölbe aller Art — Bögen —
 Kästen — Gesimse und Kehlen — Platten etc.

K. Schäffer
 Lager und Verkaufsstelle von
 Schäffer & Budenberg G. m. b. H., Zürich
 Stampfenbachstr. 61



Kittlose Glasdächer

(System Zimmermann)



Städt. Schlachthof Bern, 4000 m²

Walther & Müller, Bern

Telephon Nr. 912 — Telegramme: Walthermüller

Vertreten in:

Zürich

durch **P. Appel**, Limmatstr. 55

Telephon: Selnau 66.54

Eigenes technisches Bureau — Verlangen Sie unsern Besuch.

Frauenfeld

durch **J. Tuchschnid's Erben**

Telephon Nr. 70

Cliche's Armbruster & Söhne
für Buchdruck Ob. Zäune Zürich
Tel. 63 65

Patentierter Vertikallamellenbinder

Statisch einwandfreie Holzkonstruktionen



Perrondach Oberwinterthur.

Frei au liegende Konsolträger.

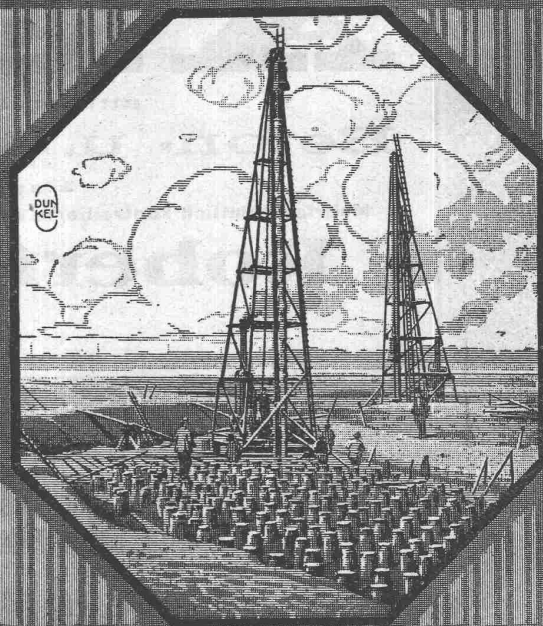
Projektierendes Ingenieurbureau

Gustav Thurnherr

Zürich, Limmatquai 34

Zahlreiche Referenzen

Rammen



Menz & Hambroek
Altona-Hamburg

Vertreter für die Schweiz:
Fritz Marti A.G.
Bern
Murtensstraße 83
Fernsprecher Nr. 1074

Säurefeste Cemente

geeignet zum Verbinden von diversen Materialien, Ausmauern von Standen, Herstellen von abwaschbaren Wänden, säurefesten Bodenbelägen etc.

Nicht nur säurefest, sondern auch wasserbeständig.

Verlangen Sie nähere Angaben und Offerte
von der

Kaltleimfabrik O. Messmer, Basel.

M. Schoch-Wernecke

Treibriemen-, Schlauch- und Garten-
Weberei

Bureau Zürich: Münsterhof Nr. 14
Telephon: Selnau 31.91

Pressfilter-Tücher für Oel, Seife, chemische
Fabrikate

Transportbänder für Torf, Kohle etc.

Fallhammer-Riemen

Treibriemen, Hanfschläuche

AERO

automatisch arbeitender

Beton- u. Mörtel-Mischer

Patentverfahren.

Mehrfach amtlich kontrollierte Belege und bautechnisch kompetente Referenzen.

Robert Aebi & Co

Zürich

Zentralschweizer. Maschinen- und Werkzeugfabrik A.-G.

vormals H. Bossart, Reiden

Shapingmaschinen

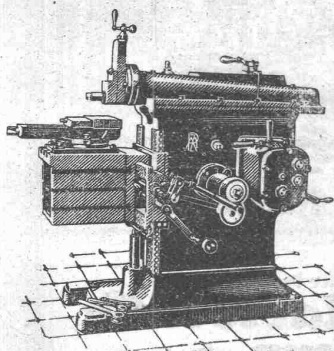
300 450 600 mm Hub

Stufenscheiben und Einzel-
scheibenantrieb, 4 und 8
Geschwindigkeiten.

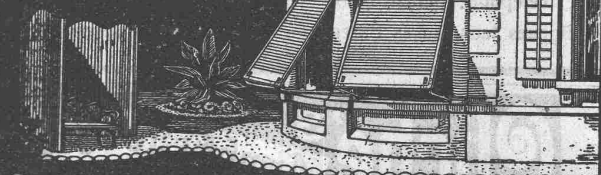
Modernste Präzisions-
Hochleitungsmaschinen.

Leitspindel- und Zug- und
Leitspindeldrehbänke.

Kaltsägen, 12 und 16".



**WILH.
BAUMANN
HORGEN**



Rolladen. Rolljalousien.
Jalousieladen. Rollschutzwände

Gegründet
1860

Fried. Krupp A.-G. Grusonwerk

Magdeburg-B.

liefert in
besten Ausführung

Maschinen und Drehöfen

zur Gewinnung von

Zement, Kalk, Gips

Tonerde

usw.

Schotteranlagen.

Schalenguss-Walzen

für Mühlen, Papier- und Zellhornfabriken und andere Betriebe.

Hochwertige Gusstücke aus Eisen u. Stahl.