

Zeitschrift: Schweizerische Bauzeitung
Herausgeber: Verlags-AG der akademischen technischen Vereine
Band: 73/74 (1919)
Heft: 10

Werbung

Nutzungsbedingungen

Die ETH-Bibliothek ist die Anbieterin der digitalisierten Zeitschriften auf E-Periodica. Sie besitzt keine Urheberrechte an den Zeitschriften und ist nicht verantwortlich für deren Inhalte. Die Rechte liegen in der Regel bei den Herausgebern beziehungsweise den externen Rechteinhabern. Das Veröffentlichen von Bildern in Print- und Online-Publikationen sowie auf Social Media-Kanälen oder Webseiten ist nur mit vorheriger Genehmigung der Rechteinhaber erlaubt. [Mehr erfahren](#)

Conditions d'utilisation

L'ETH Library est le fournisseur des revues numérisées. Elle ne détient aucun droit d'auteur sur les revues et n'est pas responsable de leur contenu. En règle générale, les droits sont détenus par les éditeurs ou les détenteurs de droits externes. La reproduction d'images dans des publications imprimées ou en ligne ainsi que sur des canaux de médias sociaux ou des sites web n'est autorisée qu'avec l'accord préalable des détenteurs des droits. [En savoir plus](#)

Terms of use

The ETH Library is the provider of the digitised journals. It does not own any copyrights to the journals and is not responsible for their content. The rights usually lie with the publishers or the external rights holders. Publishing images in print and online publications, as well as on social media channels or websites, is only permitted with the prior consent of the rights holders. [Find out more](#)

Download PDF: 19.02.2026

ETH-Bibliothek Zürich, E-Periodica, <https://www.e-periodica.ch>

Schweizerische Bauzeitung

Abonnementspreis:

Schweiz 30 Fr. jährlich
Ausland 36 Fr. jährlich

Für Vereinsmitglieder:

Schweiz 24 Fr. jährlich
Ausland 29 Fr. jährlich
sofern beim Herausgeber
abonniert wird

WOCHENSCHRIFT

FÜR BAU-, VERKEHRS- UND MASCHINENTECHNIK

GEGRÜNDET VON A. WALDNER, ING. HERAUSGEBER A. JEGHER, ING., ZÜRICH

Verlag: A. & C. Jegher, Zürich — Kommissionsverlag: Rascher & Cie., Zürich und Leipzig

ORGAN
Insertionspreis:

4-gespalt. Petitzeile oder
deren Raum . 50 Cts.
Haupttitelseite: 80 Cts.
Alleinige Inseraten-An-
nahme: Rudolf Mosse,
Annoncen-Expedition,
Zürich, Basel und deren
Filialen und Agenturen

DES SCHWEIZ. ING.- & ARCHITEKTEN-VEREINS & DER GESELLSCHAFT EHEM. STUDIERENDER DER EIDG. TECHN. HOCHSCHULE.

PERSONEN- & WAREN-AUFZÜGE

nach
bewährtem
System

für jede Leistung und Betriebsart

Schweiz. Wagonsfabrik Schlieren A. G., Schlieren-Zürich

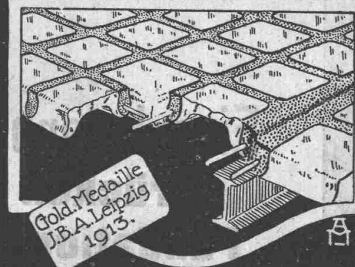
Telephon: Selnau 11.15
Telegr.: Wagonsfabrik Schlieren

Unfallversicherung Winterthur

Einzel-Unfall-, Haftpflicht-, Reise-, Kollektiv-, Einbruch- und Kautions-Versicherungen.

Auskunft und Prospekte durch die Direktion der Gesellschaft in Winterthur
und die Generalagenturen, sowie die Vertreter an allen grösseren Orten.

GLAS-EISEN-BETON


SYSTEM KEPPLER

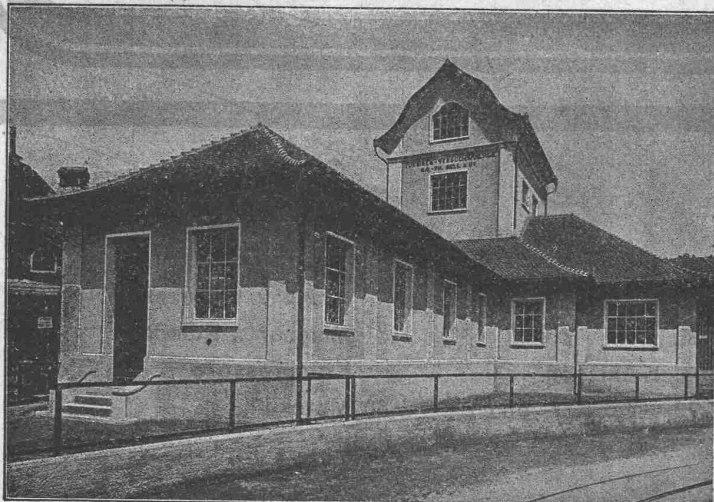
Für Fußböden Dächer & Wände

Große Tragfähigkeit. Billig in der Herstellung.
Minimale Unterhaltungskosten. Feuersicher
Leicht zu reinigen. Kein Anstrich nötig.

Vertreter:

Rob. Loofer, Zürich 4

Badenerstrasse 41.



Turbinen - Versuchsanlage.

A.-G. der Maschinenfabrik von

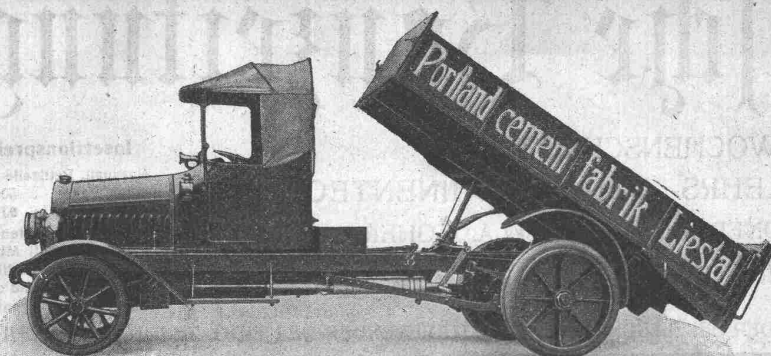
Theodor Bell & Cie

Kriens-Luzern

(Schweiz)

Wasserturbinen

Präzisions-Oeldruck-Regulatoren
Wehranlagen — Rohrleitungen
Komplette hydraulische Anlagen



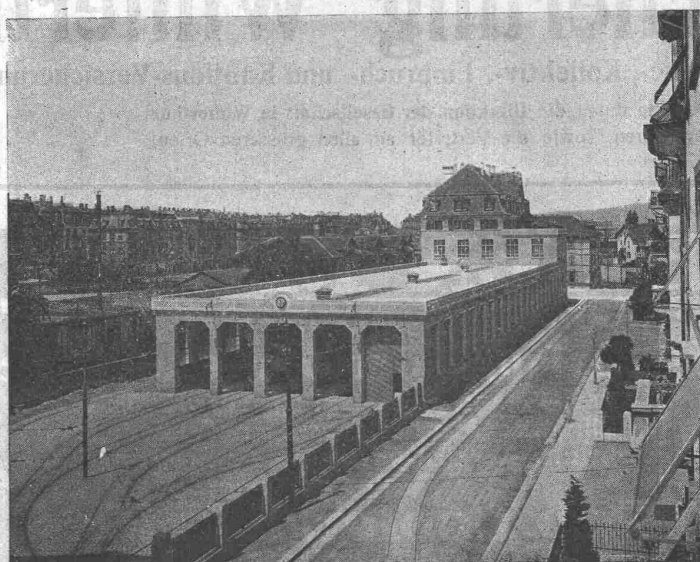
Lastwagen Omnibusse Traktoren

Motorwagenfabrik Berna A.-G.
Olten (Schweiz)

ED. ZÜBLIN & C^{IE}

A.-G.

**ZÜRICH
BASEL**



Tramremise Elisabethenstrasse Zürich, erbaut 1914.

**Eisenbetonbau
Brücken
Foundationen
Hochbauten**

Miete
Rollmaterial
Und
Baumaschinen
A. G. ZÜRICH

Seidengasse 16

Telefon, Selnau 2752

Telegr. Rubag

Lokomotiven
Bagger :: Lokomobile
Seilbahnen
Rangier-Anlagen.
Brech-, Sortier- und

Wasch-Anlagen
Krane :: Hebezeuge
Mischer :: Pumpen
Kompressore
Motore

Kaut

AERO

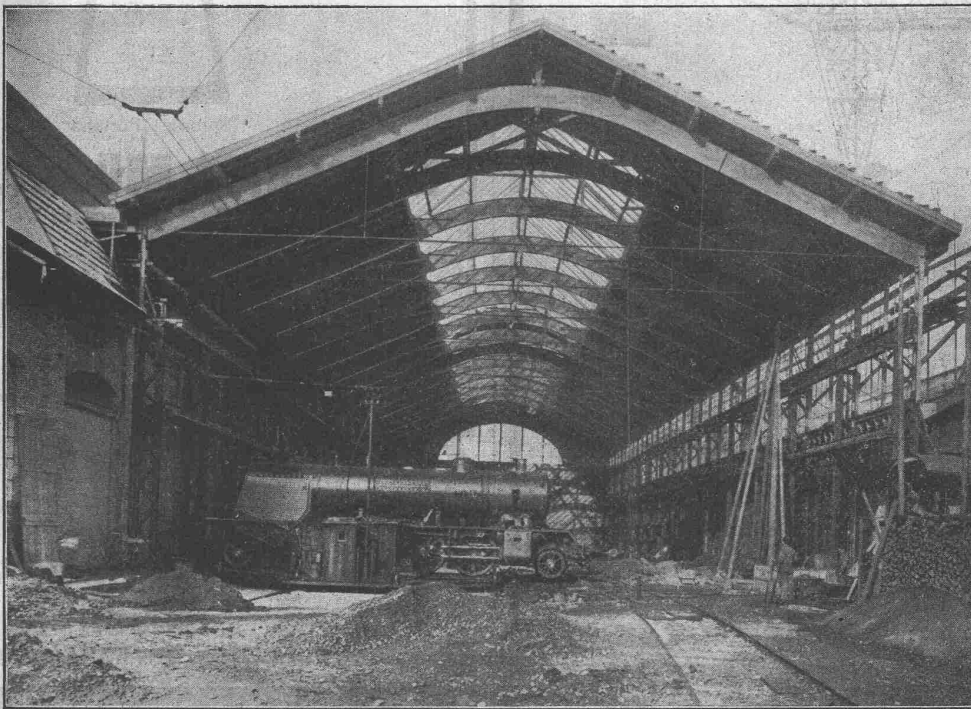
komplette autom. Betonier-Anlagen

Gewähr für grösste Arbeitslohn-Ersparnis.
Vollständige Ausnutzung aller Materialien
und Bindemittel. Grosse Rentabilität.

Robert Aebi & Co
ZÜRICH

Hetzer-Construktionen

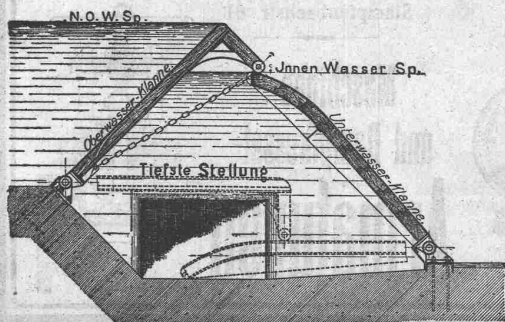
Schweizer Patente. — Ueberdeckte Fläche in der Schweiz rund 180 000 m².



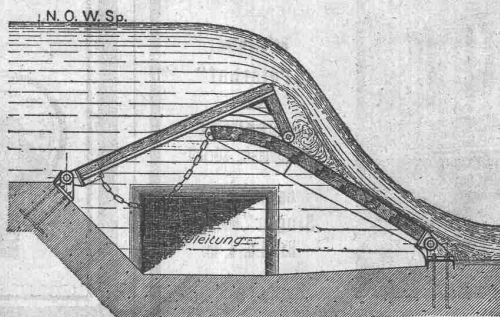
Montagehalle der Schweiz. Lokomotiv- und Maschinenfabrik Winterthur. Spannweite der Hetzerbinder 24½ m.

Schweiz. A.-G. für Hetzer'sche Holzbauweisen, Zürich

Höchste Stellung.



Zwischen-Stellung.



Hydraulisches

Dachwehr

müheles bedienbar durch
Stauwasser, keine Pfeiler
und Dienststege, bestens
bewährt bei starkem Eis-
gang.

Ingenieurbureau
Huber & Lutz
Zürich

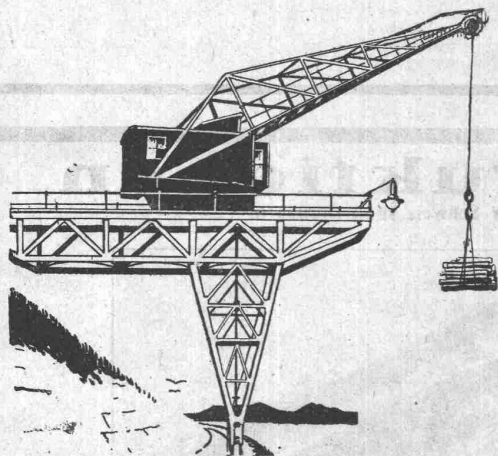
SCHWEIZERISCHE MAGNETA A.-G., ZÜRICH

erstellt als Spezialität

Elektrische Zentraluhrenanlagen

für Städte, Schulhäuser, Fabriken etc. Ueber 100 000 Magneta-Uhren in allen Weltteilen in Betrieb.

MASCHINENFABRIK RUEGGER & Co. A.-G. BASEL



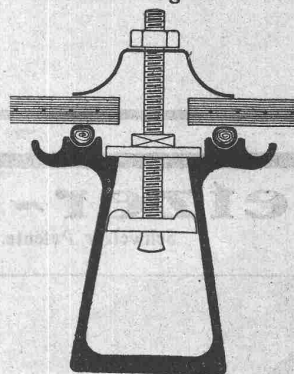
Krane und Hebezeuge
für elektrischen oder Hand-Betrieb.

**Elektroflaschenzüge — Motorlaufwinden — Spills
Schiebebühnen — Drehscheiben — Rangieranlagen**

Kittlose Glasdächer

(System Zimmermann)

Best bewährte Oberlichtbedachung für Fabriken, Bahnhöfe etc.



• Sprosse „Fortuna“

Walther & Müller, Bern

Telephon Nr. 912 — Telegramme: Walthermüller

Vertreten in:

Zürich

durch P. Appel, Limmatstr. 55
Telephon: Selnau 66.54

Frauenfeld

durch J. Tuchschnid's Erben
Telephon Nr. 70

Eigenes technisches Bureau — Verlangen Sie unsern Besuch.

Theodor Bertschinger

Hoch- und Tiefbau-Unternehmung
Lenzburg und Zürich

Muschel-Sandsteinbruch „Steinhof“ Othmarsingen
(Marine-Molasse)



Lieferung von
**Rob-
und Hausteinen**

in gelblicher und
bläulicher Färbung, De-
korative Struktur,
warmer Ton

Referenzen:
„Peterhof“
und
„Leuenbank“
Paradeplatz, Zürich

Geschäftshaus
„Singer“ Marktplatz
Basel u. a. m.

Zeiss - Nivelliere

jeder Grösse liefern wieder und teilen Preise und Bedin-
gungen auf Anfrage mit

Emil Pfenninger & Co.
Zürich

Technisches Versandtgeschäft

K. Schäffer

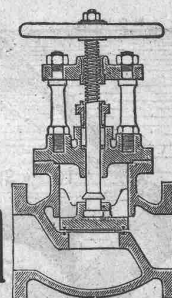
Lager und Verkaufsstelle von

Schäffer & Budenberg G.m.b.H., Zürich

Stampfenbachstr. 61



**Maschinen-
und Dampfkessel-
Armaturen**

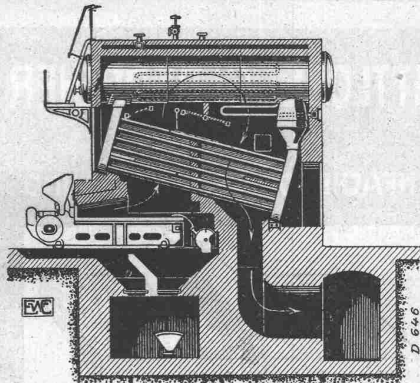


ESCHER WYSS & C^{IE}

Zürich

Dampfkessel
jeder Art

Wanderroste
Ueberhitzer



46/18

BLITZ-GERÜST

System E. Schärer



Ungehindert freier
Verkehr bei Ge-
bäude-Renovati-
onen,

**Neu- und
Umbauten**

Mietweise Erst-
lung für Maurer-,
Steinhauer-, Speng-
ler- und Maler-
arbeiten etc. durch
die Baugeschäfte:

Zürich:

Fietz & Lenthold, Zürich 8
Fr. Erlmann, Zürich 2, Bleicherw. 36
Winterthur: M. Häring
Andelfingen: E. Landolt-Frey
Bern: G. Rieser
Luzern: E. Berger
Bubikon: A. Oetiker, Baumstr.

Glarus: Rud. Stüssy-Aebly,
Baumeister

Genf: Ed. Cuénod S. A.

Neuhausen: Jos. Albrecht

Herisau: Joh. Müller

St. Gallen: Sigrüst, Merz & C^o

Olten: Otto Ehrensperger

Rheinfelden: F. Schär

Solothurn: F. Balli, Baumstr.

Vermietung von Trägern an Baumeister und Private durch die

Schweiz. Gerüstgesellschaft A.-G.
Zürich 7

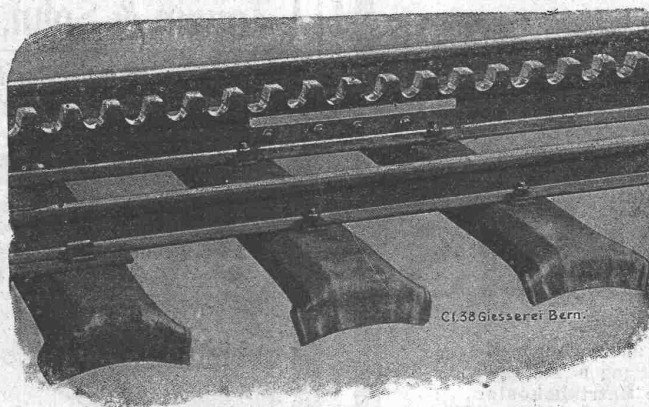
Steinwiesstr. 86, Tel. 21.34, Telegr.-Adr. „Blitzgerüst“

GIESSEREI BERN

in Bern Konstruktionswerkstätten

Werk der Gesellschaft der L. von Roll'schen Eisenwerke liefert als Spezialität:

Telephon
1066



Telegramme:
Giesserei Bern



**Zahnradbahnmaterial, Hebezeuge, Eisenbahnmaterial, Standseilbahnen, Schützen-
anlagen und Wehreinrichtungen, Maschinen für Torfgewinnung, Allgemeiner
Maschinenbau**

SCHMIEDEEISERNE FABRIKFENSTER SAMT EINGLASUNG

GLASDACH-WERKE

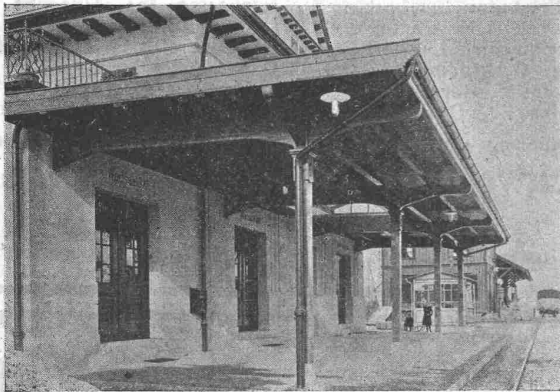


SCHWEIZER
FIRMA

ALTESTES SPEZIALGESCHAFT
GEGRÜNDET 1854
EIGENES INGENIEURBUREAU

Simon Kulli Olten

Patentierter Vertikallamellenbinder Statisch einwandfreie Holzkonstruktionen



Perrondach Oberwinterthur.
Frei au liegende Konsolträger.

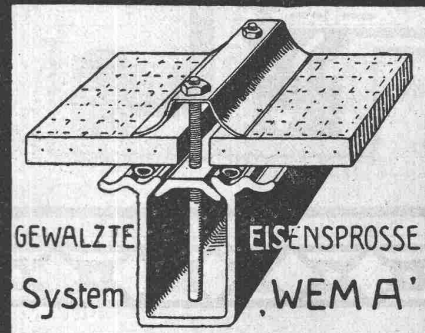
Projektierendes Ingenieurbureau

Gustav Thurnherr

Zürich, Limmatquai 34

Zahlreiche Referenzen

KITTLOSE GLASDÄCHER FÜR EINFACHE & DOPPELVERGLASUNG



GEWALZTE
System

EISENSPROSSE
'WEMA'

Martin Keller & Co.

Wallisellen-
Zürich

TELEPHON 64

J. Zeugin & Sohn, Pratteln bei Basel

Moderne Ofenbauten für alle Industrien ...
Hochkaminbauten, Dampfkesselinmauerungen

Elektrischer Heisswasser-Speicher

Cumulus

für Privathäuser und Anstalten unentbehrlich. Heisswasser stets bereit, ohne Wartung u. Zeitaufwand.
Betriebssicher. Billige Betriebskosten.
Ueber 500 Cumulus-Anlagen von 100 bis 3000 Liter im Betriebe. — Mit Offerten, Ia. Referenzen und Auskunft steht gerne zu Diensten.

Fabrik elektrischer Apparate
Fr. Sauter, Basel.

KAISER & CO. MASCHINEN- FABRIK G

Drahtseilbahnen.

Hängeseilbahnen, Elektrische
Seilbahnen, Seilseilen
Seilbahnen, Seilseilen
Seilbahnen, Seilseilen
Seilbahnen, Seilseilen
Seilbahnen, Seilseilen

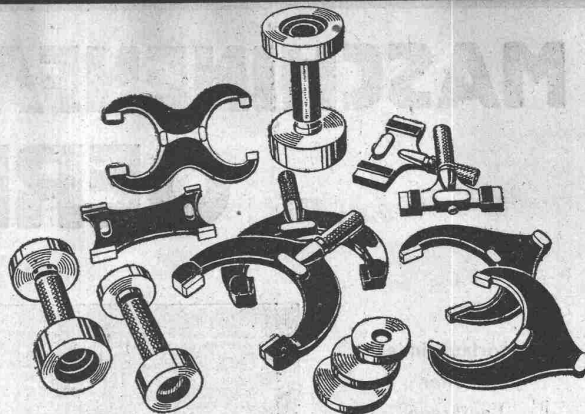


Vertreter: Fritz Marti A.-G., Bern.

**Grenzlehren, Messmaschinen
Parallel-Endmasse
Mikrometer, Anreisswerkzeuge**

liefern kurzfristig

Hommelwerke Mannheim



Granit-Arbeiten

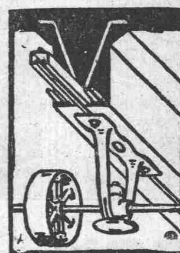
in

Urner-, Tessiner- und Verzasca-Granit

liefert in sauberster Ausführung und fehlerlosem Material

T. Niederberger, Granitgeschäft

Bureau: Luzern — Telefon 657



Architekten Baumeister

**D. K. G. Ankerschienen und D. K. G.
Transmissionsträger patentiert.**

sind einzige Mittel zur rationellen Befestigung von
**Transmissionen, Rohrleitungen etc. i. modernen
Industriebauten.**

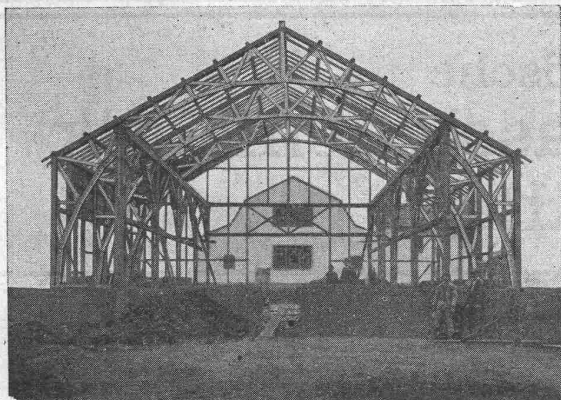
Prospekt und Muster kostenlos.

Alleinvertrieb durch

J. Louis Müller, Luzern

F. A. Franken, Kannenfeldstr. 46, Basel.

Moderner Holzbau, Syst. „Holzfachwerk“



Zweigelenkbinder mit Krahnbahn in „Holzfachwerk“
Waagenfabrik J. Studer in Olten

Leicht, billig, rasche Montage.

Jede gewünschte Form statisch einwandfrei ausführbar.
Mehrere 1000 m² überbaut.

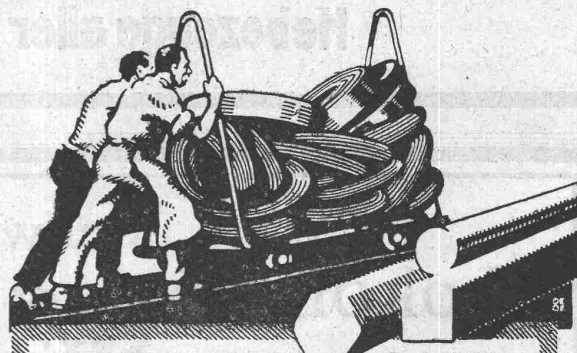
Patentinhaber:

Kienast & Hammerer, Zürich

Ingenieur-Architekturbureau

Seefeldstrasse 47 — Telefon: Hottingen 48.08

Man verlange kostenlose Offerte.



VEREINIGTE DRAHTWERKE A.G. BIEL

EISEN & STAHL

BLANK & PRÄZIS GEZOGEN, RUND, VIERKANT, SECHSKANT & ANDERE PROFILE
SPEZIALQUALITÄTEN FÜR SCHRAUBENFABRIKATION & FAÇONDEREIER
BLANKE STAHLWELLEN, KOMPRIMIERT ODER ABGEDREHT
BLANKGEWALZTES BANDEISEN & BANDSTAHL

BIS ZU 300 mm BREITE

VERPACKUNGS-BANDEISEN

GROSSER AUSSTELLUNGSPREIS SCHWEIZ-LANDESAUSSTELLUNG BERN 1918

Bruno Wehrli, phototechnische Anstalt

Kilchberg bei Zürich

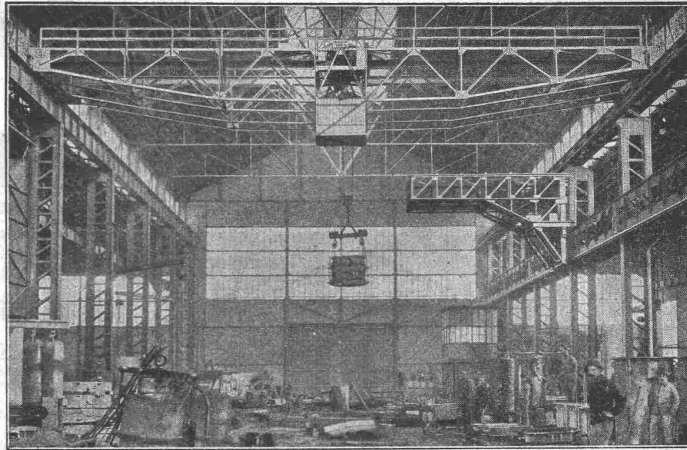
Vergrösserung und Verkleinerung von Plänen, Landkarten
Zeichnungen etc. auf jeden Masstab.

Baumann, Koelliker & Co.
Zürich 2

Elektrische Anlagen
jeder Art

MASCHINENFABRIK OERLIKON OERLIKON

Motorlaufwinden
Greifer
Laufkrane
Bock- und Drehkrane
Schiebebühnen
Verladebrücken

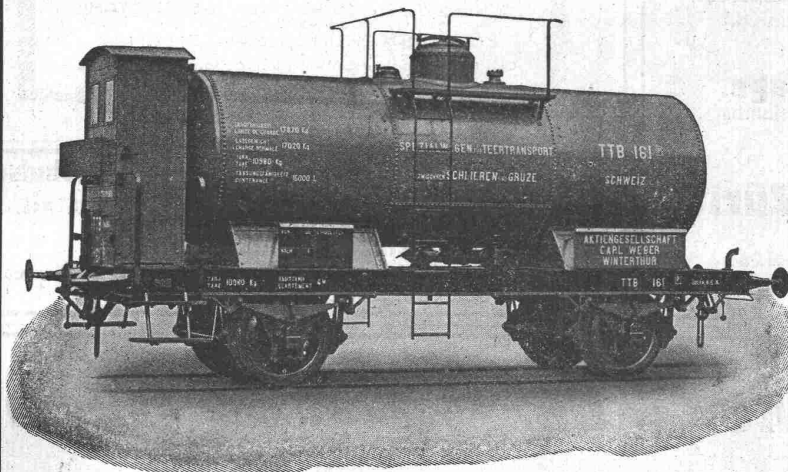


Motorflaschenzüge
Hebemagnete
Winden •
Hängebahnen
Schneckengetriebe
Spills

Kran-Anlagen Hebezeuge aller Art mit elektr. Antrieb

Schweizerische Lokomotiv- & Maschinenfabrik Winterthur

Kessel-Wagen



für

Petrol, Säure, Teer,
Wein, Alkohol etc.

Reservoirs,
geschweisst od. genietet

Kurze Lieferzeit.