

Zeitschrift: Schweizerische Bauzeitung
Herausgeber: Verlags-AG der akademischen technischen Vereine
Band: 73/74 (1919)
Heft: 9

Werbung

Nutzungsbedingungen

Die ETH-Bibliothek ist die Anbieterin der digitalisierten Zeitschriften auf E-Periodica. Sie besitzt keine Urheberrechte an den Zeitschriften und ist nicht verantwortlich für deren Inhalte. Die Rechte liegen in der Regel bei den Herausgebern beziehungsweise den externen Rechteinhabern. Das Veröffentlichen von Bildern in Print- und Online-Publikationen sowie auf Social Media-Kanälen oder Webseiten ist nur mit vorheriger Genehmigung der Rechteinhaber erlaubt. [Mehr erfahren](#)

Conditions d'utilisation

L'ETH Library est le fournisseur des revues numérisées. Elle ne détient aucun droit d'auteur sur les revues et n'est pas responsable de leur contenu. En règle générale, les droits sont détenus par les éditeurs ou les détenteurs de droits externes. La reproduction d'images dans des publications imprimées ou en ligne ainsi que sur des canaux de médias sociaux ou des sites web n'est autorisée qu'avec l'accord préalable des détenteurs des droits. [En savoir plus](#)

Terms of use

The ETH Library is the provider of the digitised journals. It does not own any copyrights to the journals and is not responsible for their content. The rights usually lie with the publishers or the external rights holders. Publishing images in print and online publications, as well as on social media channels or websites, is only permitted with the prior consent of the rights holders. [Find out more](#)

Download PDF: 23.02.2026

ETH-Bibliothek Zürich, E-Periodica, <https://www.e-periodica.ch>

Schweizerische Bauzeitung

Abonnementspreis:

Schweiz 30 Fr. jährlich
Ausland 36 Fr. jährlich

Für Vereinsmitglieder:

Schweiz 24 Fr. jährlich
Ausland 29 Fr. jährlich
sofern beim Herausgeber
abonniert wird

WOCHENSCHRIFT

FÜR BAU-, VERKEHRS- UND MASCHINENTECHNIK

GEGRÜNDET VON A. WALDNER, ING. HERAUSGEBER A. JEGHER, ING., ZÜRICH

Verlag: A. & C. Jegher, Zürich — Kommissionsverlag: Rascher & Cie., Zürich und Leipzig

ORGAN

DES SCHWEIZ. ING.- & ARCHITEKTEN-VEREINS & DER GESELLSCHAFT EHEM. STUDIERENDER DER EIDG. TECHN. HOCHSCHULE.

Insertionspreis:

4-gespalt. Pettizelle oder
deren Raum . 50 Cts.
Haupttitelseite: 80 Cts.
Alleinige Inseraten-An-
nahme: Rudolf Mosse,
Annoncen-Expedition,
Zürich, Basel und deren
Filialen und Agenturen

PERSONEN- & WAREN-AUFZÜGE

nach
bewährtem
System

für jede Leistung und Betriebsart

Schweiz. Wagonsfabrik Schlieren A. G., Schlieren-Zürich

Telephon: Selnau 11.15
Telegr.: Wagonsfabrik Schlieren

Löhle & Kern A.-G. für Eisenbau, Zürich

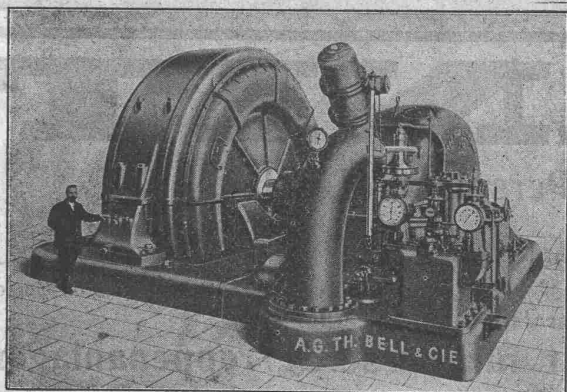
Entwurf und Ausführung von

Eisenkonstruktionen aller Art.

Eisenkonstruktionen

Brücken, Hochbauten, Maste, Reservoirs, Krane, Blecharbeiten etc.

Wartmann, Vallette & Cie., Brugg. (Filiale in Genf.)



15 000 HP Turbine

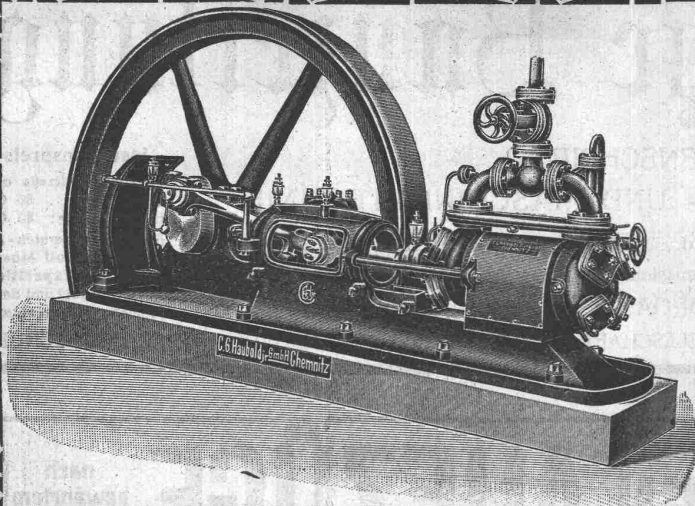
A.-G. der Maschinenfabrik von

Theodor Bell & Cie.

Kriens-Luzern (Schweiz)

Wasserturbinen

Präzisions-Oeldruck-Regulatoren
Wehranlagen — Rohrleitungen
Komplette hydraulische Anlagen



Haubold Kühl- u. Eiserzeugungs- Anlagen

nach dem **Ammoniak-** und
Kohlensäure-Kompressions-System

C. G. Haubold A.-G., Chemnitz i. Sa.
Maschinenfabrik

Fried. Krupp A.-G. Grusonwerk Magdeburg-B.

liefert in
besten Ausführung

Maschinen und Drehöfen

zur Gewinnung von

**Zement, Kalk, Gips
Tonerde**
usw.

Schotteranlagen.

Schalenguss-Walzen

für Mühlen, Papier- und Zellhornfabriken und andere Betriebe.

Hochwertige Gusstücke aus Eisen u. Stahl.

GRANIT

A.-G. H. Schulthess, Personico (Tessin)

Direktion in **Lavorgo** (Tessin) — Telephon 9

Zweibureau: **Eichstr 9, Zürich 3**, Telephon 66.75

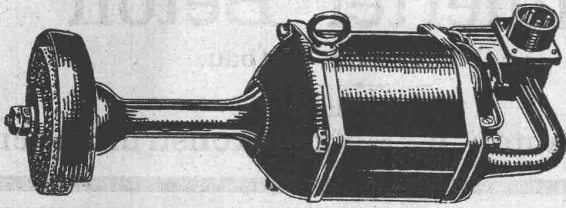
Ausgedehnte Steinbrüche und Werkplätze in **Personico** (Station Bodio), **Cresciano** (Station Osogna), **Tenero** (Station Gordola) und im **Verzascatal**.

Spezialität: Weisser Verzascagranit für bessere Treppenanlagen.

Lieferantin sämtlicher innerer Treppenanlagen zur Universität Zürich, zum Naturwissenschaftlichen und Land- und Forstwirtschaftlichen Institut der Eidgenössischen Technischen Hochschule, zum Bezirksgebäude Zürich.

C. & E. Fein Stuttgart

Ingenieur-Bureau, Zürich
Rennweg 35



Elektrisch betriebene Handschleifmotoren

für alle Stromarten und Spannungen
bis zu 1½ PS Motorleistung

C. Andreae, Zürich 2

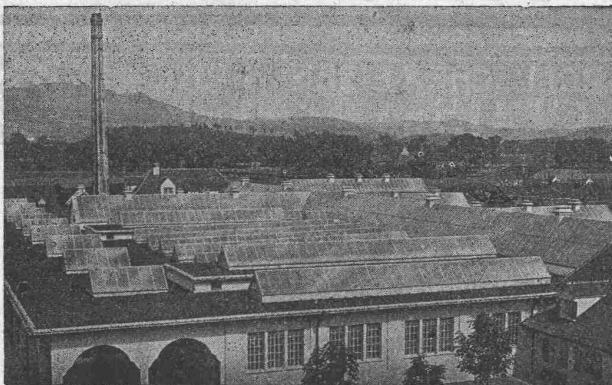
Bodmerstrasse 8

Ingenieurbureau

Projekte — Bauleitung — Expertisen
Tiefbau, Eisenbahn-, Tunnel- u. Stollenbau

Kittlose Glasdächer

(System Zimmermann)



Städt. Schlachthof Bern, 4000 m²

Walther & Müller, Bern

Telephon Nr. 912 — Telegramme: Walthermüller

Vertreten in:

Zürich

durch **P. Appel**, Limmatstr. 55

Telephon: Selnau 66.54

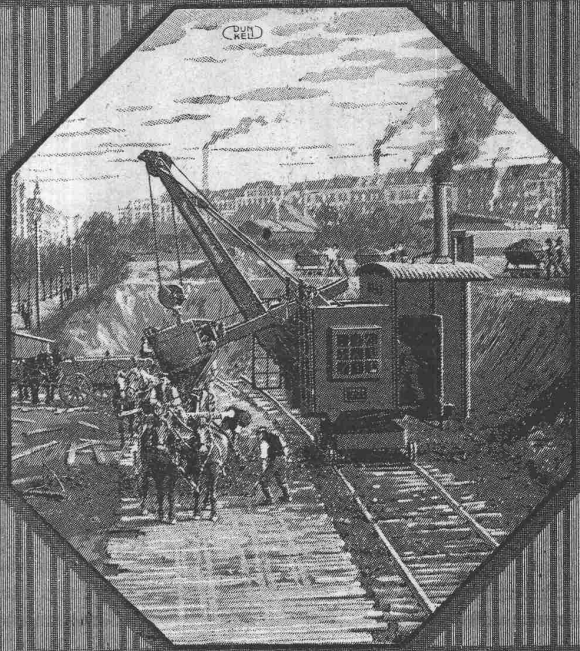
Frauenfeld

durch **J. Tuchschmid's Erben**

Telephon Nr. 70

Eigenes technisches Bureau — Verlangen Sie unsern Besuch.

Löffelbagger



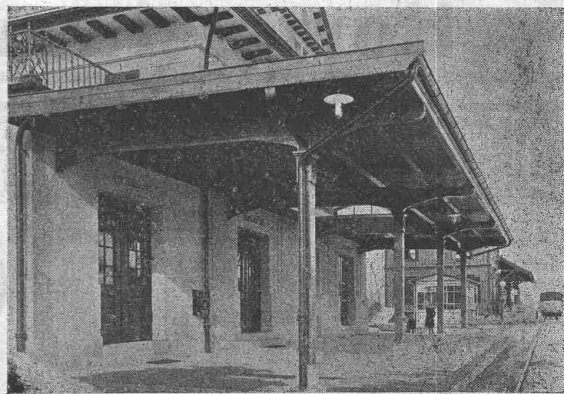
Menck & Hambrock
~ Altona-Hamburg ~

Vertreter für die Schweiz:

Fritz Marti A.G.
Bern, Murtenstrasse 83
Fernsprecher Nr. 1074

Patentierter Vertikallamellenbinder

Statisch einwandfreie Holzkonstruktionen



Perrondach Oberwinterthur.

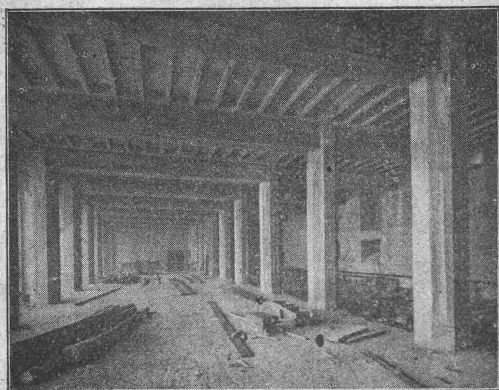
Frei aufliegende Konsolträger.

Projektierendes Ingenieurbureau

Gustav Thurnherr

Zürich, Limmatquai 34

Zahlreiche Referenzen



Terner & Chopard

Ingenieur-Bureau

Zürich 1

Telephon:
Hottingen 19.15

Telegramme:
Terucho

Caspar Escher-Haus

Armierter Beton

im Hoch- und Tiefbau.

Spezialitäten

Industriebauten u. Hetzer-Konstruktionen

Wirtschaftliche und
betriebssichere

Ofen-Anlagen für sämtliche Industrien

Generatorgasfeuerungen auch für minderwertige Brennstoffe.

Spez.: Glüh- u. Härteöfen, Schmelz- u. Schmiedeöfen, Dampfkesselinmauerungen, Hochkaminbau

Für Projekte, Kostenvoranschläge, sowie Ausführungen empfiehlt sich bestens

Prima Referenzen.

E. ROMEGIALLI, WINTERTHUR

Telephon 1186

Grosses Lager in feuerfesten Materialien.

Haus gegründet 1881.

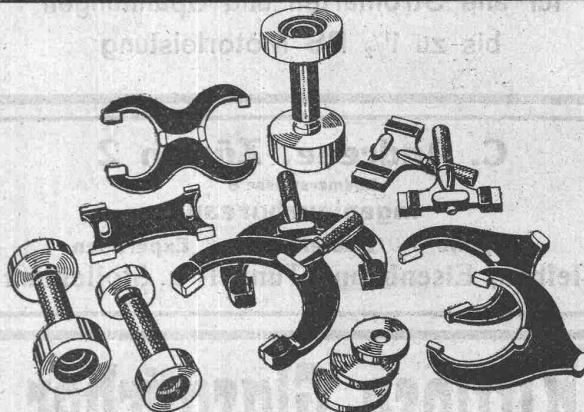
Geübtes Spezial-Personal.

Grenzlehren, Messmaschinen

Parallel-Endmasse

Mikrometer, Anreisswerkzeuge

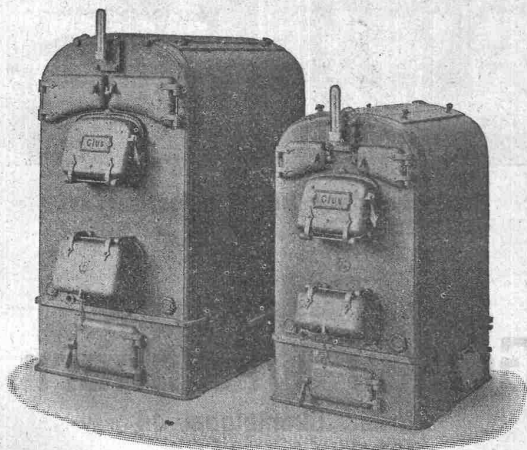
liefern kurzfristig



Hommelwerke Mannheim



GESELLSCHAFT DER LUDW. VON ROLL'SCHEN EISENWERKE
· FILIALE: **EISENWERK CLUS** KT. SOLOTHURN ·



Cluser Heizkessel

für Warmwasser- und Niederdruck-Dampfheizung, sowie für gewerbliche Anlagen.

Bewährtes System.

Einfache Bauart und Aufstellung.

Bequeme Reinigung während dem Betriebe.

Ueber 9000 Cluserkessel im Betriebe.

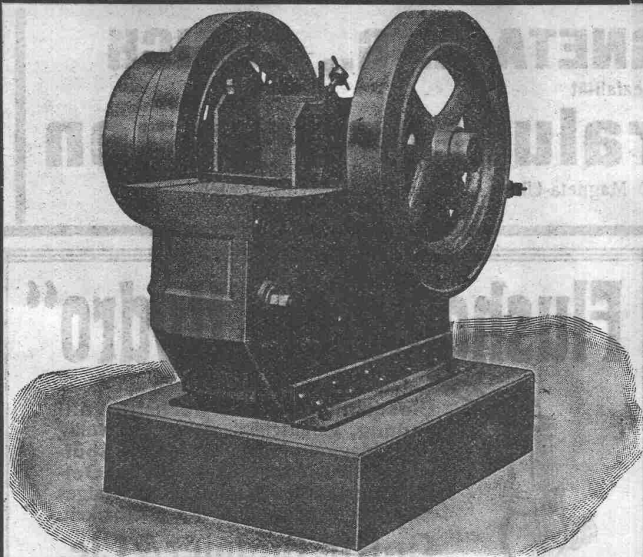
Radiatoren

55 verschiedene Modelle.

Rippenhelzröhren, Wärmeplatten, Wärmeschränke, Wärmetische, Ventile, Formstücke und Flanschen.

Lieferung ab Vorrat.

Zu beziehen durch die Installationsfirmen.



Robert Aebi & Co

Gegründet 1880 **Zürich** Gegründet 1880

Neuer Steinbrecher

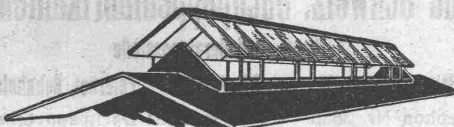
für Leistungen von 30 bis 100 m³

**Komplette Hartzerkleinerungs- und
Kies-Aufrüstungs-Anlagen**

Waschmaschinen

Hebezeuge

Neue rationelle Gebäudeentlüftung



Dachfirstkappen-Entlüfter „Sesam“

⊕ Patent 77894

Öffnen und Schliessen des ganzen Dachfirstes mit kleinster Zugkraft von einer Stelle aus.

Grösste Regulierfähigkeit je nach Bedürfnis der Entlüftung. In beliebiger Länge ausführbar und auf jedem Gebäude anzubringen. Absolut regendicht.

Generalvertreter:

Louis Müller, Luzern.

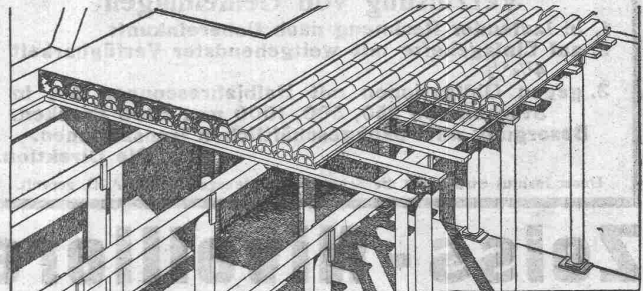
E. Vogel, Bau-Ingenieur, Zürich, Neumühlequai 12.

Bauer & Albrecht, Zürich

Ingenieurbureau — Kaspar Escherhaus 19

Vorzüglichste Eisenbeton-Hohlkörperdecke „Pat. Wörner“

grösste stat. Sicherheit, absolute Feuersicherheit, isolierend, schalldämpfend, rissfrei. Für jede Spannweite und Belastung.



⊕ 55494. D. R. P. 240007. Silb. Med. S. L. A. B. 1914.

Vielf. ausgef. in Bauten aller Art, wie: Schul-, Krankenhäuser, Kasernen, Fabriken, Geschäfts-, Wohnhäuser, Villen, Käsereien, Stallungen, Auskunft, Referenzen, Projekt prompt und kostenfrei.

Das patentierte

Stuckfabrikat

von

Ernst Haberer & Co., Bern

Sulgenauweg 38 — Telefon Nr. 943

ersetzt vollwertig

Rabitzarbeiten.

Aufträge werden rasch ausgeführt und trocken versetzt, wie: Gewölbe aller Art — Bögen — Kästen — Gesimse und Kehlen — Platten etc.

K. Schäffer

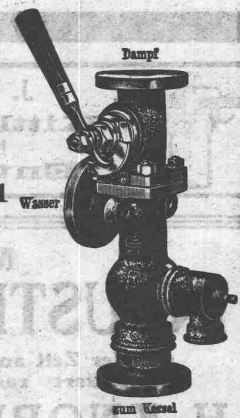
Lager und Verkaufsstelle
von

Schäffer & Budenberg
G. m. b. H.

Zürich, Stampfenbachstr. 61



Manometer
Thermometer
Hähne
Ventile
Schieber
Injektoren
Wasserstände
Pumpen



Baumann, Koelliker & Co.
Zürich 2

**Elektrische
Installationen**
jeder Art

SCHWEIZERISCHE MAGNETA A.-G., ZÜRICH

erstellt als Spezialität

Elektrische Zentraluhrenanlagen

für Städte, Schulhäuser, Fabriken etc. Ueber 100 000 Magneta-Uhren in allen Weltteilen in Betrieb.

Meynadier & C^{ie}, Zürich 8

Generalvertreter für die Schweiz der Dachpappenfabrik
H. Süssmann, Affoltern b. Zürich (vorm. Carl Schmidt & Co.)



Ia. Asphalt-Dachpappen
acht schlesisch. Holzcement

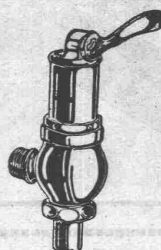
Asphalt-Klebmasse
für Klesklebedächer

Ia. Deckpapiere, Isolier-Filzkarton



Ia. Schiffs Kitt — Asphaltkitt — Ia. Schwarzkitt —
Ia. Carbolineum, Roofing — teerfreie Dauerpappe.

Flushometer „Hydro“



Im In- und Auslande patentiert.
Closetspülapparat in höchster Vollendung, geräuschlos, sicher und völlig rückschlagfrei funktionierend. Spülventil mit automatisch wirkendem Oel-Reguliermechanismus. Erstklassiges Material. Vollständige Regulierbarkeit.

Gottfr. Bodmer & Cie.

Mech. Werkstätte

Sihlquai 268, Zürich 5. Telefon S. 32.92

Gewerbebank Zürich A.-G.

Rämistrasse 23, Ecke Waldmannstrasse — Gegründet 1868.

Verzinsung von Geldeinlagen

1. in laufender Rechnung nach Uebereinkunft
 2. auf Einlagehefte mit weitgehendster Verfügbarkeit 4 1/2 %
 3. gegen Obligationen mit Halbjahrescoupon 5%, in Stücken von 250, 500, 1000 und 5000 Franken.
- Besorgung aller bankgeschäftlichen Transaktionen.
Die Direktion.

Unser Institut wird durch die Schweiz. Revisionsgesellschaft A.-G. geprüft.

Verband Schweiz. Dachpappenfabrikanten E. G.

Verkaufs- und Beratungsstelle

Peterhof, Bahnhofstrasse 30 — Zürich — Peterhof, Bahnhofstrasse 30

Telephon Nr. 3636 — Telegramme: Dachpappverband

Verkaufsstelle für

Dachpappen — Holz-Zement — Klebmassen
Filzkarton

Zeiss - Nivelliere

jeder Grösse liefern wieder und teilen Preise und Bedingungen auf Anfrage mit

Emil Pfenninger & Co.
Zürich

Technisches Versandtgeschäft

A.-G. „UNION“ in BIEL, Fabrik in METT

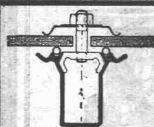
Erste schweizerische Fabrik für elektrisch geschweisste Ketten.

Ketten aller Art



für Industrielle und landwirtschaftliche Zwecke.
Grösste Leistungsfähigkeit.
Ketten v. höchst. Tragkraft.

NB. Handelsketten nur durch Eisenhandlungen zu beziehen.



J. Louis Müller, Luzern
Kitlose Glasdächer
für einfache und Doppelverglasung.
Entlüfter. Schweizer Fabrikat.

Moderne INDUSTRIEBAUTEN

mit der Zeit angepassten Ausführungen
projektiert rasch und wirtschaftlich

H. KNOBEL, ZÜRICH 6

Weinbergstrasse 53 a. Telefon: Hottingen 20.48

Ingenieur- und Architekturbureau

SPEZIALKONSTRUKTIONEN:

1. Anlagen für Textilindustrie,
2. Gebäude für Elektrochemie,
3. Werkstätten für Maschinenbau,
4. Giessereien und Montierungshallen.

Keine Unternehmung

Wehrli A.-G.

Photographische Kunst-
und Verlagsanstalt

Kilchberg-Zürich

empfiehlt sich für
Photogr. Aufnahmen von Gebäuden,
Maschinen etc.

Vergrößerung und Verkleinerung
von Plänen, Landkarten etc. auf
jedes gewünschte Format.

Preisliste steht zu Diensten.

Blechwaren-Fabrik und Verzinkerei
Aktien-Gesellschaft Wolfhausen .:.
Zweigbureau Zürich (Rudolf Mosse Haus)

Fabrik
für verzinkte Blechwaren
Lohnverzinkung