

Zeitschrift: Schweizerische Bauzeitung
Herausgeber: Verlags-AG der akademischen technischen Vereine
Band: 73/74 (1919)
Heft: 8

Werbung

Nutzungsbedingungen

Die ETH-Bibliothek ist die Anbieterin der digitalisierten Zeitschriften auf E-Periodica. Sie besitzt keine Urheberrechte an den Zeitschriften und ist nicht verantwortlich für deren Inhalte. Die Rechte liegen in der Regel bei den Herausgebern beziehungsweise den externen Rechteinhabern. Das Veröffentlichen von Bildern in Print- und Online-Publikationen sowie auf Social Media-Kanälen oder Webseiten ist nur mit vorheriger Genehmigung der Rechteinhaber erlaubt. [Mehr erfahren](#)

Conditions d'utilisation

L'ETH Library est le fournisseur des revues numérisées. Elle ne détient aucun droit d'auteur sur les revues et n'est pas responsable de leur contenu. En règle générale, les droits sont détenus par les éditeurs ou les détenteurs de droits externes. La reproduction d'images dans des publications imprimées ou en ligne ainsi que sur des canaux de médias sociaux ou des sites web n'est autorisée qu'avec l'accord préalable des détenteurs des droits. [En savoir plus](#)

Terms of use

The ETH Library is the provider of the digitised journals. It does not own any copyrights to the journals and is not responsible for their content. The rights usually lie with the publishers or the external rights holders. Publishing images in print and online publications, as well as on social media channels or websites, is only permitted with the prior consent of the rights holders. [Find out more](#)

Download PDF: 14.01.2026

ETH-Bibliothek Zürich, E-Periodica, <https://www.e-periodica.ch>

Schweizerische Bauzeitung

Abonnementspreis:

Schweiz 30 Fr. jährlich
Ausland 36 Fr. jährlich

Für Vereinsmitglieder:

Schweiz 24 Fr. jährlich
Ausland 29 Fr. jährlich
sofern beim Herausgeber
abonniert wird

WOCHENSCHRIFT**FÜR BAU-, VERKEHRS- UND MASCHINENTECHNIK**

GEGRÜNDET VON A. WALDNER, ING. HERAUSGEBER A. JEGHER, ING., ZÜRICH

Verlag: A. & C. Jegher, Zürich — Kommissionsverlag: Rascher & Cie., Zürich und Leipzig

ORGAN

DES SCHWEIZ. ING.- & ARCHITEKTEN-VEREINS & DER GESELLSCHAFT EHEM. STUDIERENDER DER EIDG. TECHN. HOCHSCHULE.

Insertionspreis:

4-gespalt. Petitzeile oder
deren Raum . 50 Cts.
Haupttitelseite: 80 Cts.

Alleinige Inseraten-An-
nahme: Rudolf Mosse,
Annoncen-Expedition,
Zürich, Basel und deren
Filialen und Agenturen

PERSONEN- & WAREN-AUFZÜGE

nach
bewährtem
System

für jede Leistung und Betriebsart

Schweiz. Wagonsfabrik Schlieren A. G., Schlieren-Zürich

Telephon: Seinau 11.15

Telegr.: Wagonsfabrik Schlieren

Baukontor Bern A. G.

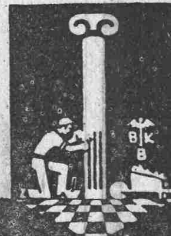
Bureau: Hirschengraben 7

Hauptlager: Effingerstrasse

Telephone: 3271 und 1723

Einkaufs- u. Auskunftsstelle

für Baumaterialien, Holz, Eisen en gros

**BAUKONTOR BERN**

Verkauf sämtlicher Baumaterialien

Spezialgeschäft für Baukeramik

Boden- und Wandplatten

Erstklassige Vertretungen

Verkehr nur mit dem Baugewerbe

Eisenkonstruktionen

Brücken, Hochbauten, Maste, Reservoirs, Krane, Blecharbeiten etc.

Wartmann, Vallette & Cie., Brugg. (Filiale)
in Genf.)

GIL D'OR
CHICAGO

WALASCO
BLUE =
POINTS

BRIDGE
CAIRO

Waldorf-Astoria-Cigarette

AERO

automatisch arbeitender

Beton- u. Mörtel-Mischer

Patentverfahren.

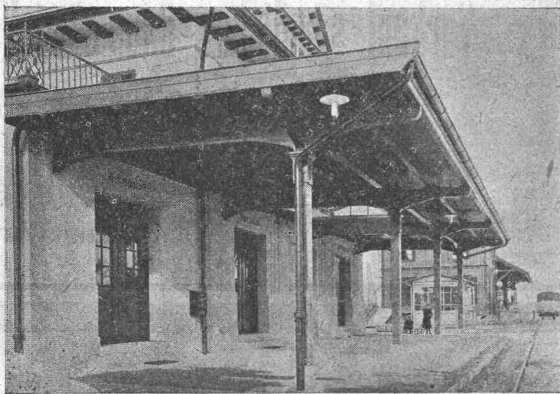
Mehrfach amtlich kontrollierte Belege und bautechnisch kompetente Referenzen.

Robert Aebi & Co

Zürich

Patentierter Vertikallamellenbinder

Statisch einwandfreie Holzkonstruktionen



Perrondach Oberwinterthur.

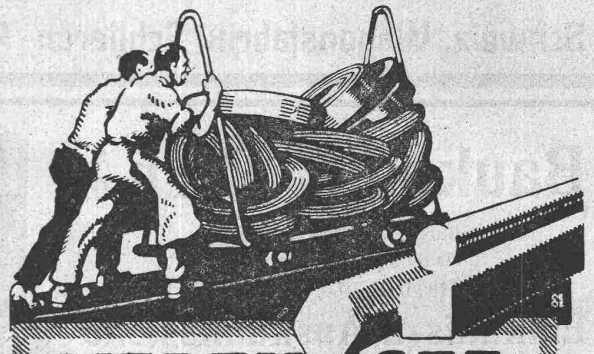
Frei aufliegende Konsolträger.

Projektierendes Ingenieurbureau

Gustav Thurnherr

Zürich, Limmatquai 34

Zahlreiche Referenzen



VEREINIGTE DRAHTWERKE A.G. BIEL

EISEN & STAHL

BLANK & PRÄZIS GEZOGEN. RUND, VIERKANT, SECHSKANT & ANDERE PROFILE
SPEZIALQUALITÄTEN FÜR SCHRAUBENFABRIKATION & FAÇONNÉHEREI

BLANKE STAHLWELLEN, KOMPRIMIERT ODER ABGEDREHT
BLANKGEWALZTES BANDEISEN & BANDSTAHL

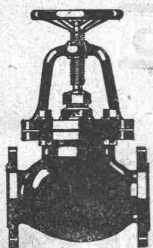
BIS ZU 300^{mm} BREITE

VERPACKUNGS-BANDEISEN

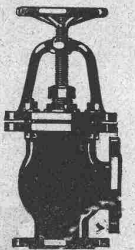
GROSSER AUSSTELLUNGSPREIS SCHWEIZ. LANDESAUSSTELLUNG BERN 1914

Cliche's Armbruster & Söhne
für Buchdruck 06. Zäune Zürich
Tel: 63 65

ZENTRALHEIZUNGSFABRIK A.G. BERN



Dampfventile, Dampfdruckreduzierventile, Sicherheitsventile,
Kondenstöpfe, Kondensapparate, Absperrschieber,
Schnellschlussventile, Doppelreguliertventile,
Drosselklappen, Rückschlagventile
Hahnen aller Art, Wasser-
stände — Säure-
pumpen etc.



ZENT. ARMATUREN

**GLASDÄCHER u. DACHOBERLICHTER
IN KITTLOSEN SYSTEMEN „KULLI“**

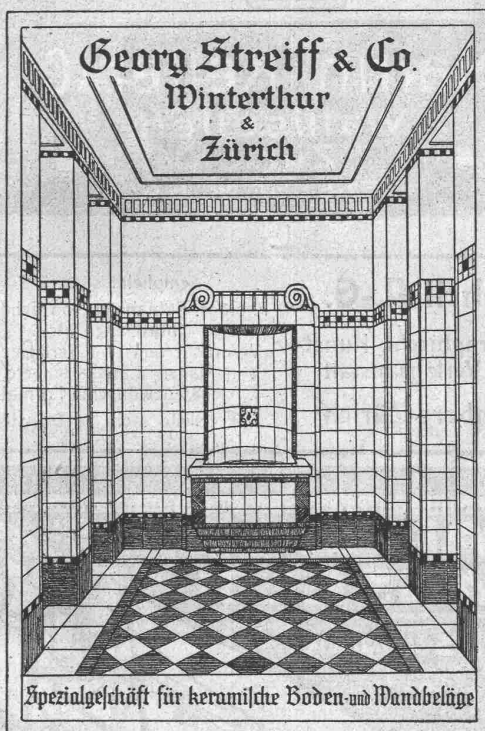
GLASDACH-WERKE



SCHWEIZER
FIRMA

Simon Kulli
ÄLTESTES SPEZIALGESCHÄFT
GEGRÜNDET 1854
EIGENES INGENIEURBUREAU

Olten



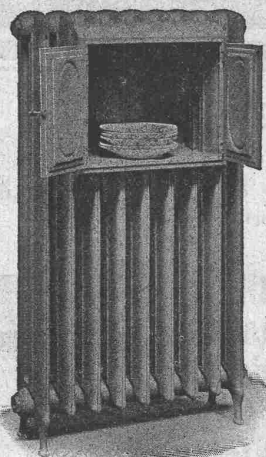
1^o Material
Sägeblätter
1^o Arbeit
ORIGINAL
Jura

*Bandsägen, Kreissägen, Schlitzfräser
f. Holz, Horn, Metall, Eisen, Stahl, usw.
Laubsägen, Brisuren & Markettresägen
— Kalt- & Warmsägen —
Schnellschnitt-Kaltsägeblätter.*

Paul Schubert
Rüschlikon-Zürich



GESELLSCHAFT DER LUDW. VON ROLL'SCHEN EISENWERKE
· FILIALE: **EISENWERK CLUS** KT. SOLOTHURN ·



Cluser Radiatoren

55 verschiedene Modelle

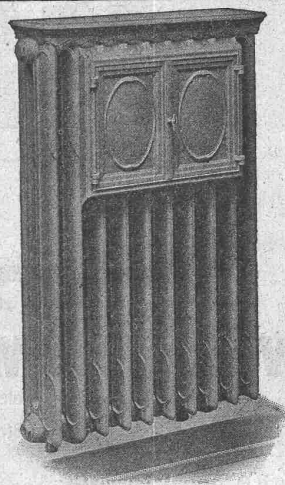
Cluser Heizkessel

für Warmwasser- und Niederdruck-Dampfheizung, sowie für gewerbliche Anlagen. — Ueber 9000 Cluserkessel im Betriebe.

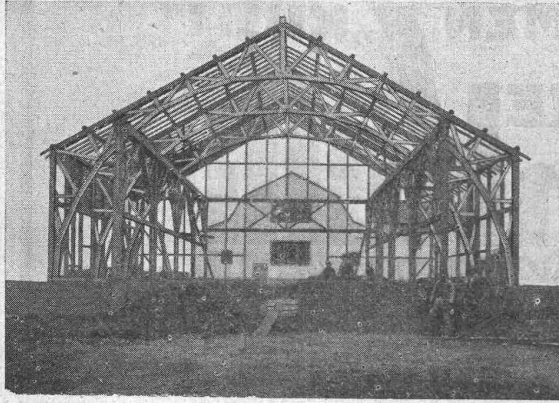
Rippenheizröhren, Wärmeplatten,
Wärmeschränke, Wärmetische, Ventile,
Formstücke und Flanschen.

Lieferung ab Vorrat.

Zu beziehen durch die Installationsfirmen.



Moderner Holzbau, Syst. „Holzfachwerk“



Zweigelenkbinder mit Kranbahn in „Holzfachwerk“
Waagenfabrik J. Studer in Olten

Leicht, billig, rasche Montage.

Jede gewünschte Form statisch einwandfrei ausführbar.
Mehrere 1000 m² überbaut.

Patentinhaber:

Kienast & Hammerer, Zürich

Ingenieur-Architekturbureau

Seefeldstrasse 47 — Telefon: Hottingen 48.08

Man verlange kostenlose Offerte.

ORTOGONBALKEN

Billigste, einfachste, leichteste Eisenbetondecke



Grosses Lager.

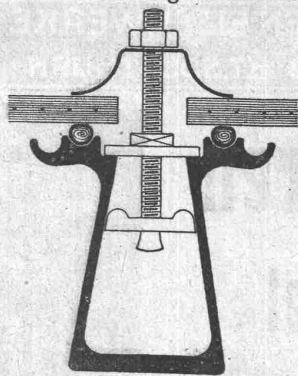
für alle Nutzlasten u. Spann-
weiten, grösste Sicherheit,
keine Schalung. Offerten
kostenlos durch:

Brenneisen & Cie., Weesen

Kittlose Glasdächer

(System Zimmermann)

Best bewährte Oberlichtbedachung für Fabriken, Bahnhöfe etc.



Sprosse „Fortuna“

Walther & Müller, Bern

Telephon Nr. 912 — Telegramme: Walthermüller

Vertreten in:

Zürich

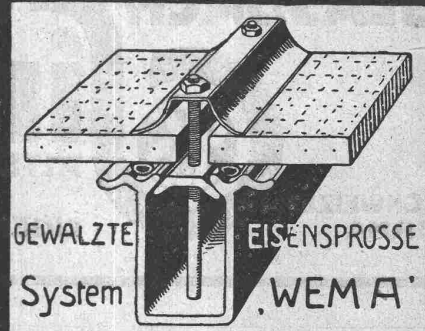
durch P. Appel, Limmatstr. 55
Telephon: Selnau 66.54

Frauenfeld

durch J. Tuchschild's Erben
Telephon Nr. 70

Eigenes technisches Bureau — Verlangen Sie unsern Besuch.

KITTLOSE GLASDÄCHER FÜR EINFACHE & DOPPELVERGLASUNG



Martin Keller & Cie.
Wallisellen-
Zürich
TELEPHON 64

Wehrli A.-G.

Photographische Kunst-
und Verlagsanstalt

Kilchberg-Zürich

empfiehlt sich für
Photogr. Aufnahmen von Gebäuden,
Maschinen etc.
Vergrösserung und Verkleinerung
von Plänen, Landkarten etc. auf
jedes gewünschte Format.
Preisliste steht zu Diensten.

KAISER & CO. MASCHINEN- FABRIK A G CASSEL 24

Drahtseilbahnen.

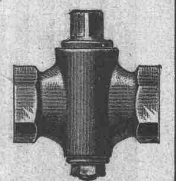
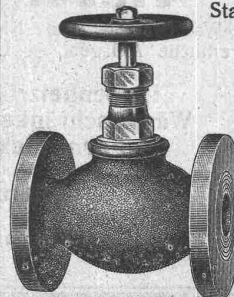
Hängebahnen, Elektrische
Bahnen, Karren- u. Seileisen-
bahnen, Bremsberge u.
Bremsgesenke
Streckenför-
derungen.



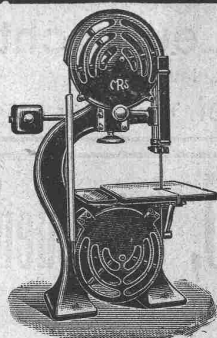
Vertreter: Fritz Marti A.-G., Bern.

K. Schäffer

Lager und Verkaufsstelle von
Schäffer & Budenberg G. m. b. H., Zürich
Stampfenbachstr. 61



**Ventile
Manometer
Hähne
Wasserstände
Injektoren
Kondenswasserableiter**



Maschinenfabrik Rauschenbach A.-G.

Schaffhausen

Moderne Holzbearbeitungs-Maschinen

Alleinverkaufsbureau in Holzbearbeitungsmaschinen für die Schweiz:

Rud. Brenner & Co., Basel.

Baumann, Koelliker & Co. *Freileitungsbau* **Zürich 2**

KRISTALLSPIEGEL

in feiner Ausführung, in jeder Schleifart und in jeder Façon mit vorzüglichem Belag aus eigener Belegerei liefern prompt, ebenso alle Arten unbelegte, geschliffene und ungeschliffene

KRISTALLGLÄSER

sowie jede Art

METALLVERGLASUNG, aus eigener Fabrik

RUPPERT, SINGER & CIE., ZÜRICH
SPIEGELFABRIK

Telephon Selnau 717 - Kanzleistrasse 57

Schweiz. Gesellschaft für Holz- konservierung A.-G., Zofingen

Imprägnieranstalt und Sägerei

Spezialität: **Schwellen u. Hölzer f. Bahnbauten**

aus Eichen, Buchen, Lärchen, Föhren, roh oder imprägniert nach Vorschriften der S.B.B.

Schwellenlager für Industriegeleise

Holzpflaster — Imprägnierung von Hölzern für Einzäunungen und Wasserbauten.

Telephon 46 — Telegramme: Teeröl Zofingen

Granit-Arbeiten

in

Urner-, Tessiner- und Verzasca-Granit

liefert in sauberster Ausführung und fehlerlosem Material

T. Niederberger, Granitgeschäft

Bureau: Luzern — Telephon 657

Elektro - mechan. Werkstätte

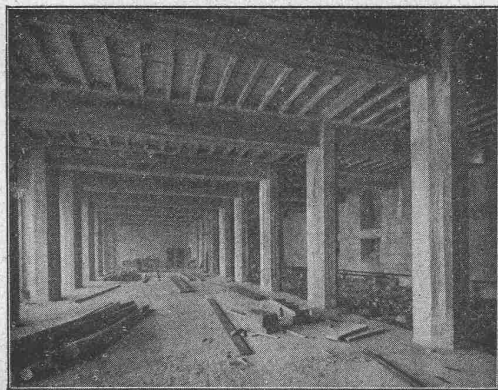
S. Spälti, vorm. Wanger & Spälti, Zürich 5, Hardstr. 219

Bahnstation: Hauptbahnhof — Tramhaltestelle: Hardstrasse
Postcheck- und Giro-Konto Nr. VIII/1880

**Lieferung, Reparatur, Umwicklung, Instandstellung
Kauf, Verkauf**

von neuen und gebrauchten elektrischen Maschinen, Motoren, Transformatoren und zugehöriger Apparate jeder Provenienz.

Telephon: Geschäft 4499, Wohnung 3773
Telegramm-Adresse: Wangerspälti Zürich



Terner & Chopard

Ingenieur-Bureau

Telephon:
Hottingen 19.15

Zürich 1

Caspar Escher-Haus

Telegramme:
Terucho

Armierter Beton

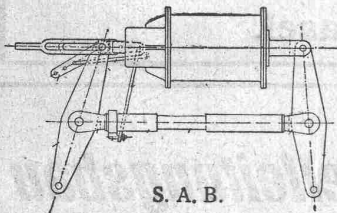
im Hoch- und Tiefbau.

Spezialitäten:

Industriebauten u. Hetzer-Konstruktionen

Eisenbeton im Hoch- und Tiefbau **Klingler & Leuprecht**
 Ingenieurbureau
 Fabriken, Lagerhäuser, Silos etc. — Patent. hölzerner Fachwerksbinder.
 Dipl. Ingenieure
 Statische Berechnungen jeder Art — Expertisen — 30jährige Erfahrung Wallstrasse Nr. 24 **Base** Telephone Nr. 6254

Svenska Aktiebolaget Bromsregulator, Malmö, Schweden



S. A. B.

FILIALE**ZÜRICH 1**

Fraumünsterstrasse 25

Selbsttätige Bremsenachstell-Vorrichtung

Patentiert in allen Industriestaaten :: Kann in jedes Bremssystem eingebaut werden.
 Grösste Betriebssicherheit :: Geringere Betriebskosten :: Mathematisch genaue
 Nachstellung garantiert :: Prospekte und Einbauvorschläge kostenlos auf Verlangen.

Eisenwerk-Aktiengesellschaft Bosshard & Cie., Näfels.

Abteilung Eisenhochbau:

Brücken, Hochbauten, Reservoirs, Maste etc. etc.

Abteilung Maschinenfabrik u. Giesserei:

Mechanische Förderanlagen, Schleusen und Wehr-
 anlagen, Krane aller Systeme, Maschinen- u. Bauguss.

Sanitäre Artikel

der Marmor-Mosaik-Werke Baldegg A.-G.

Badewannen Waschtröge
 Spühlsteine, Reihenwaschtische etc.

Verkaufsbureau für Zürich und Ostschweiz:

Sponagel & Co., Zürich

M. Schoch-Wernecke

Treibriemen-, Schlauch- und Gurten-
 Weberei

Bureau Zürich: Münsterhof Nr. 14
 Telefon: Selnau 31.91

Pressfilter-Tücher für Oel, Selve, chemische
 Fabrikate

Transportbänder für Torf, Kohle etc.

Fallhammer-Riemen**Treibriemen, Hanfschläuche**

Miete
Rollmaterial
Und
Baumaschinen
A. G. ZÜRICH

Seidengasse 16

Telefon, Selnau 2752

Telegr. Rubag

Lokomotiven
 Bagger :: Lokomobile
 Seilbahnen
 Rangier-Anlagen
 Brech-, Sortier- und

Wasch-Anlagen
 Krane :: Hebezeuge
 Mischer :: Pumpen
 Kompressore
 Motore

Kaut

Maschinenfabrik a/d. Sihl ^{A.}G., Zürich

vorm. A. Schmid

Gegr. 1871

Steinpresse

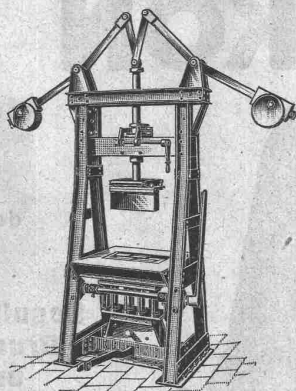
zur Herstellung von Kunst-
steinen aller Art.

Grösste Leistungsfähigkeit

Einfache Bedienung.

Exzenterpressen

Hydraul. Pressen

Wassermesser, System
Schmid

Kondens-Wassermesser

+ Pat. 78685

Wassermotoren

Turbinen

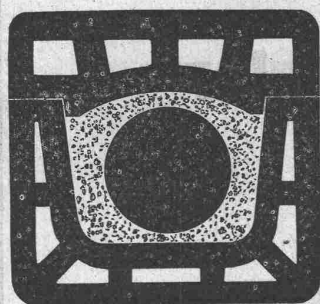
Vakuumpumpen

Kompressoren

Schneckengetriebe

Luftgasapparate

Buchheftmaschinen



Kanalsteine für elektrische Kabel

vorzüglich bewährtes System

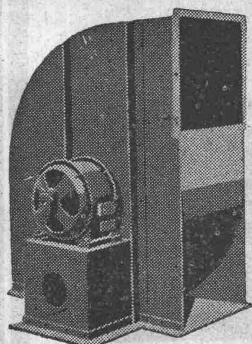
A.-G. der Ziegelfabriken

Thayngen und Rickelshausen

Thayngen (Kant. Schaffhausen).

Ausführliche Prospekte und Zeichnungen, sowie Musterstücke auf Verlangen gratis und franko.

ZENTRIFUGAL-VENTILATOREN

für alle Bedürfnisse der Industrie, geräuschlos
laufend mit garantiert geringstem KraftverbrauchLüftungs- und Entstaubungsanlagen
Trocknungs-, Entnebelungs- und
Spänetransport-Anlagen, Luftfilter

Hochdruck-Ventilatoren

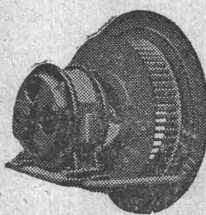
für Schmiedefeuer, Cupolöfen, Schmelzöfen,
Orgelgebläse - Unterwindgebläse

Elektromotoren

für alle Stromarten und Spannungen

G. MEIDINGER & Co., BASEL

Spezialfabrik für Elektromotoren und Ventilatoren.

*EISERNE*
NOTTREPPEN

LIEFERN

SUTER

STREHLER

SÖHNE & CO

ZÜRICH



Schreiben Sie um Vorschläge

Erfindungs-Patente
Marken-Muster-
& Modell-Schutz im In- u. Ausland
H. KIRCHHOFFER vormals
Bourry-Séguin & Co. ZÜRICH
1880.
Gegründet.

Schizlrpapiere

Paus-Detail

Detailzeichnen, hochtransp.

Pauspapiere, geölt & ölfrei

Zeichenpapiere, assortirt

Schöllershammerzeichen

in Bogen, für Geometer

Lichtpauspapiere

Millimeterzeichen- &

Millimeterpauspapiere

i. Rollen & Blocs, braun & blau

liefert rasch & billig

Spezialgeschäft techn. Papiere

G. Suter-Glogg, Basel 7.

J. BOLLIGER & Co., ZÜRICH

Tödistrasse 65
Telephon Selnu 1263

Ingenieurbureau

Tödistrasse 65
Telephon Selnu 1263Projekte, Voranschläge, Bau-
leitung, Stat. Berechnungen.

Eisenbetonbau

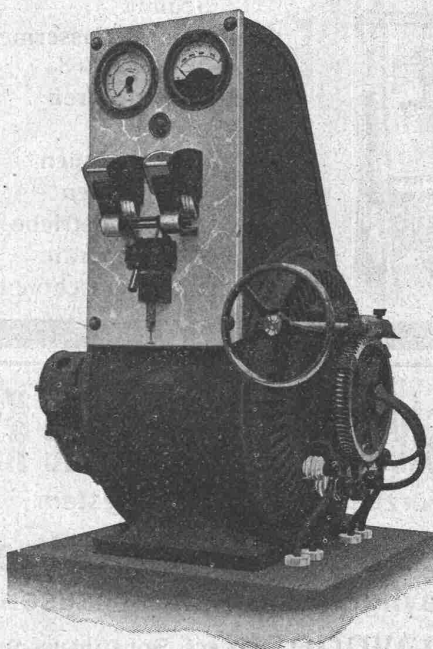
Brücken, Reservoirs, Decken,
Foundationen, Leitungsmasten.

MASCHINENFABRIK OERLIKON OERLIKON

Sprunglose,
das Netz nicht unterbrechende
Spannungsregulierung
in Verteilnetzen,
in Prüfstationen,
bei Ofenanlagen
für elektro-chemische u.
-thermische Zwecke.

Kompensation
des Spannungsabfalls
in Fernleitungen.

Regulierung v. Hand, d.
Druckknopfsteuerung
und automatisch
mittels Servomotor.

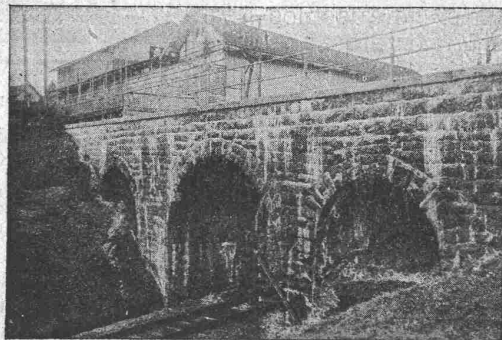


Induktions-

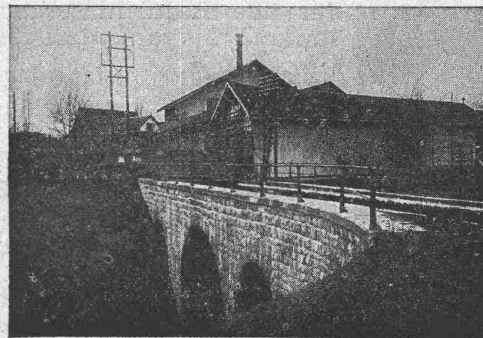
Regler

Einphasen-Induktionsregler zur Spannungsregulierung für Prüfzwecke. Interne Leistung 100 kVA, 500 Volt + 500 Volt.

Ca. 30 m langer Aquaeduct in Rapperswil d. S.B.B.



Vor der Dichtung.



Nach der Dichtung.

In einer Nacht und zwei Tagen mit **schnellbindendem**

SIKA

vollkommen trocken gedichtet. Sogleich darauf wurde die Schleuse geöffnet.

Keller, Kanäle, Schächte, Stollen und Tunnels

werden bei und auch während grösstem **Wasserdruck trocken mit Garantie** abgedichtet. Ebenfalls Fassaden und Terrassen. — Prospekte und erstklassige Zeugnisse zu Diensten.

Fabrikation und Vertrieb

Telegramme: Sika.

Kasp. Winkler & Co., Zürich 5. Telephon: Selnau 39.63.