

Zeitschrift: Schweizerische Bauzeitung
Herausgeber: Verlags-AG der akademischen technischen Vereine
Band: 71/72 (1918)
Heft: 7

Werbung

Nutzungsbedingungen

Die ETH-Bibliothek ist die Anbieterin der digitalisierten Zeitschriften auf E-Periodica. Sie besitzt keine Urheberrechte an den Zeitschriften und ist nicht verantwortlich für deren Inhalte. Die Rechte liegen in der Regel bei den Herausgebern beziehungsweise den externen Rechteinhabern. Das Veröffentlichen von Bildern in Print- und Online-Publikationen sowie auf Social Media-Kanälen oder Webseiten ist nur mit vorheriger Genehmigung der Rechteinhaber erlaubt. [Mehr erfahren](#)

Conditions d'utilisation

L'ETH Library est le fournisseur des revues numérisées. Elle ne détient aucun droit d'auteur sur les revues et n'est pas responsable de leur contenu. En règle générale, les droits sont détenus par les éditeurs ou les détenteurs de droits externes. La reproduction d'images dans des publications imprimées ou en ligne ainsi que sur des canaux de médias sociaux ou des sites web n'est autorisée qu'avec l'accord préalable des détenteurs des droits. [En savoir plus](#)

Terms of use

The ETH Library is the provider of the digitised journals. It does not own any copyrights to the journals and is not responsible for their content. The rights usually lie with the publishers or the external rights holders. Publishing images in print and online publications, as well as on social media channels or websites, is only permitted with the prior consent of the rights holders. [Find out more](#)

Download PDF: 13.01.2026

ETH-Bibliothek Zürich, E-Periodica, <https://www.e-periodica.ch>

Schweizerische Bauzeitung

Abonnementspreis:

Schweiz 25 Fr. jährlich
Ausland 30 Fr. jährlich

Für Vereinsmitglieder:

Schweiz 20 Fr. jährlich
Ausland 24 Fr. jährlich
sofern beim Herausgeber
abonniert wird

DES SCHWEIZ. ING.- & ARCHITEKTEN-VEREINS & DER GESELLSCHAFT EHEM. STUDIERENDER DER Eidg. TECHN. HOCHSCHULE.

WOCHENSCHRIFT

FÜR BAU-, VERKEHRS- UND MASCHINENTECHNIK

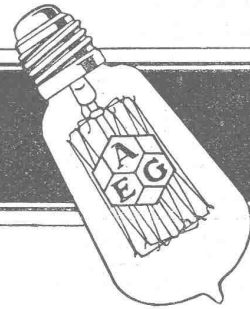
GEGRÜNDET VON A. WALDNER, ING. HERAUSGEBER A. JEGHER, ING., ZÜRICH

Verlag: A. & C. Jegher, Zürich — Kommissionsverlag: Rascher & Cie., Zürich und Leipzig

ORGAN**Insertionspreis:**

4-gespalt. Petitzeile oder
deren Raum . 40 Cts.
Haupttitelseite: 60 Cts.
Alleinige Inseraten-An-
nahme: Rudolf Mosse,
Annoncen-Expedition,
Zürich, Basel und deren
Filialen und Agenturen

AEG-Drahtlampe



Löhle & Kern Aktiengesellschaft für Eisenbau Zürich

Eisenkonstruktionen

Entwurf und Ausführung

A. Welte-Furrer A.-G., Zürich

Möbeltransporte
Möbelaufbewahrung

ELEKTRISCHE
HYDRAULISCHE
TRANSMISSIONS-

PERSONEN- & WAREN-

AUFZÜGE

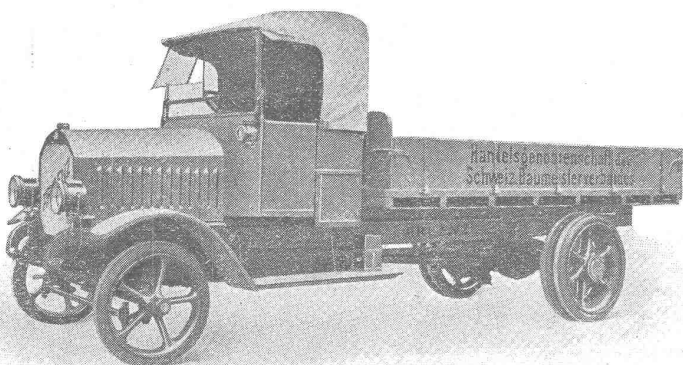
SCHINDLER & C^{IE}
.: LUZERN .:

GEGRÜNDET 1874

ARBENZ

Motorlastwagen

für das Baugewerbe. ===



Motorwagenfabrik
ARBENZ A.-G.
Albisrieden-Zürich

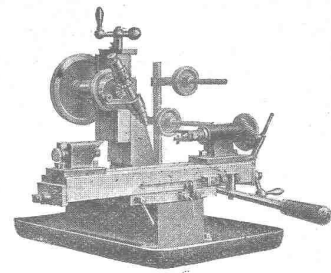
Submissions - Eröffnung über Sondierungsarbeiten im Wäggithal

bestehend aus Stollen, Schächten und Gallerien, sowie Wasserhaltung. — Pläne und Bedingnissheet sind aufgelegt bei der Direktion der Wasserversorgung Zürich, Beatenplatz 1, II. Etage, Z. 102. — Eingabefrist **23. Februar 1918**, abends 6 Uhr, an den Präsidenten der Wäggithalkommission, Herrn Regierungsrat Dr. Keller, Zürich. — —

Im Auftrage der Wäggithalkommission des Kantons und der Stadt Zürich: H. PETER, Direktor der Wasserversorgung Zürich. —

Gesucht Für ein grösseres Torfausbeutungsunternehmen Betriebsleiter

Ingenieur oder Techniker (für 3 bis 5 Jahre fixe Anstellung) **gesucht**. Bewerber, welche sich über entsprechende Betätigung, in dieser oder verwandter Branche und über die Befähigung einem grösseren Betriebe selbständig vorzustehen, ausweisen können, belieben ihre Anmeldung unter Angabe des Eintrittstermins, Zeugnisabschriften, Referenzen, Gehaltsansprüche unter Chiffre O. F. 2361 Z. an **Orell Füssli-Annoncen, Zürich**, zu machen.



Fraiseuse universelle de précision n° 1258

M. A. DEMAUREX & Co, Ing^{rs}-Const^{rs}
GENÈVE 8, rue Petitot Téléph. 8.10

Tours parallèles 150 × 1000 mm
Tours revolver 16, 20, 30 mm
Tours à décolleter 14, 16, 25, 35 mm
Perceuses de 10 à 50 mm
Taraudeuses - Fileteuses
Rectifieuses 110 × 500 mm

Mandrins 110 et 130 mm
Forets à centrer
Calibres
Jauges
Amplificateurs à aiguilles
Tables à dessin

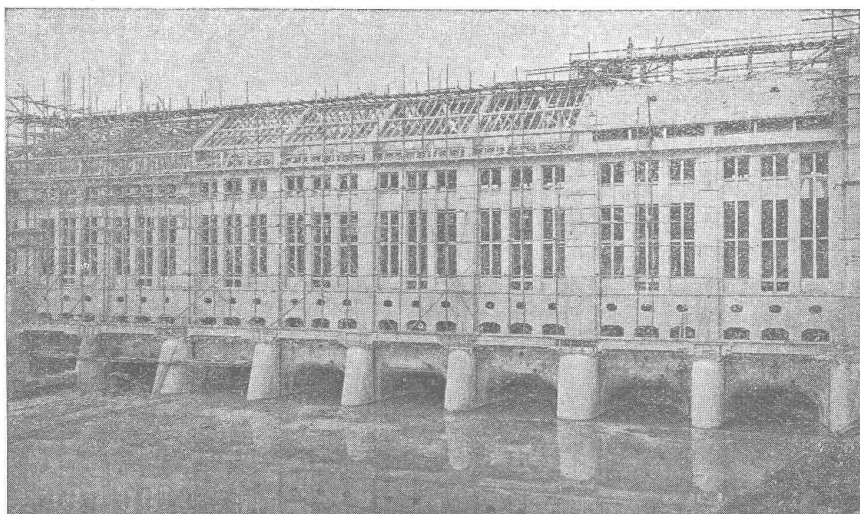
TREIBRIEMEN

in Leder und Balata, Näh- und Bänderriemen, technische Lederartikel, Riemenverbindungen

Gut & Co., Lederhandlung, Zürich

ED. ZÜBLIN & C^{IE}. G. A. Zürich und Basel

Ingenieurbureau u. Unternehmung für Beton- u. Eisenbetonbau



Maschinenhaus des Kraftwerkes Olten-Gösgen (im Bau).

Projektierung
und
Ausführung
von
**Beton- und
Eisenbeton-
Bauten**
aller Art

PERSONEN-&WAREN-AUFZÜGE

nach
bewährtem
System

für jede Leistung und Betriebsart

Schweiz. Wagonsfabrik Schlieren A. G., Schlieren-Zürich

Telephon: Selnau 11.15
Telegr.: Wagonsfabrik Schlieren



Hasler A.-G. Bern

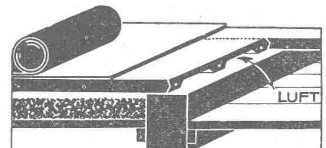
Gegründet 1852 — 600 Arbeiter



Elektrische Stations- und Streckenblockwerke
Freigabestellwerke — Signale
Kontrolleinrichtungen
Elektromagnetische Signalantriebe
Elektromotorische Signal- und Weichen-Antriebe
Elektromagnetische Weichenverriegelungen
Lichtsignale — Gleis-Fernzeiger — Achsenzähler
Signalflügelkupplungen
Schienenkontakte
Läutwerke
Einrichtungen für elektrische Signal- und Weichen-
beleuchtung
Telephon-Apparate
Telegraphen-Apparate
Industrielle-Apparate (Touren zähler)

PATENT-ANWÄLTE
E. BLUM & C. DIPL. INGENIEURE
GEGRÜNDET 1878 — ZÜRICH — BAHNHOFSTR. 74

Diplolith- und
Cementsteinfabrik Dietikon E.G.



Eisenarmierte
Schlacken-Diele

Linoleum, Asphalt

Plättli etc. auf Holzgebälk

Kuoni & Co., Baugeschäft
Chur.



D. R. P. Langjährig bewährt!


Rostschutzfarbe
in allen Farbtönen.

Isolierfarbe, schwarz
für Beton u. Mauerwerk.

AKT.-GES. JOHANNES JESERICH
CHARLOTTENBURG-BERLIN

Generalvertreter:
Gebrüder Simon, Stuttgart.

BUSCH



MAINZ

METALLWAREN
PRÄZISIONSWARE

3700 ARBEITER
1000 HILFSMASCHINEN

Schmiedeeiserne

Treppen

jeder Form,
aus ganzen
Tafeln
gebogen

Pat.
D. R. G. M.

leicht
solid
billig

wenig Unterhalt!

Zeichnungen und
Berechnungen
gratis.

Gebr. Demuth, Baden

:: Blechblegearbeiten ::

GRANIT

A.-G. H. Schulthess, Personico (Tessin).

Direktion in Lavorgo (Tessin) — Telephon 9

Zweighbureau: Eichstr. 9, Zürich 3, Telephon 66 75

Ausgedehnte Steinbrüche und Werkplätze in Personico (Station Bodio), Cresciano (Station Osogna), Tenero (Station Gordola) und im Verzascatal.

Spezialität: Weisser Verzascagrani für bessere Treppenanlagen.

Lieferantin sämtlicher innerer Treppenanlagen zur Universität Zürich, zum Naturwissenschaftlichen und Land- und Forstwirtschaftlichen Institut der Eidgenössischen Technischen Hochschule, zum Bezirksgebäude Zürich.

Martin Keller

Wallisellen-Zürich

Spezialhaus für chem.-bautechnische Produkte

Kaltwasserfarben:

INDURIN &
IDEAL I & II

Oelfarbenersatz

MEIROL,
beste Anstreich-
farbe

Innenanstrich-
farben:

BLANCFIXE &
BRILLANTWEISS

**Kriegs-
Carbolineum**
zur Zeit bester von den
Behörden verwendeter
Holzanstreich
(braun nicht schwarz)

Zementdichtung:

INERTOL

Rostschutz-
Spezialfarben:

GLASURIT &
INERTOL

Trockenlegung:

PINOL u. RACO

Schwamm-
verteilung

Technische Anstriche

für alle

Industriezwecke

Treibriemen-, Schlauch- und Gurten-Weberei

M. Wernecke, Stäfa

Briefe: Münsterhof 14, Zürich — Telephon 3191
offert mit kurzer Lieferfrist:

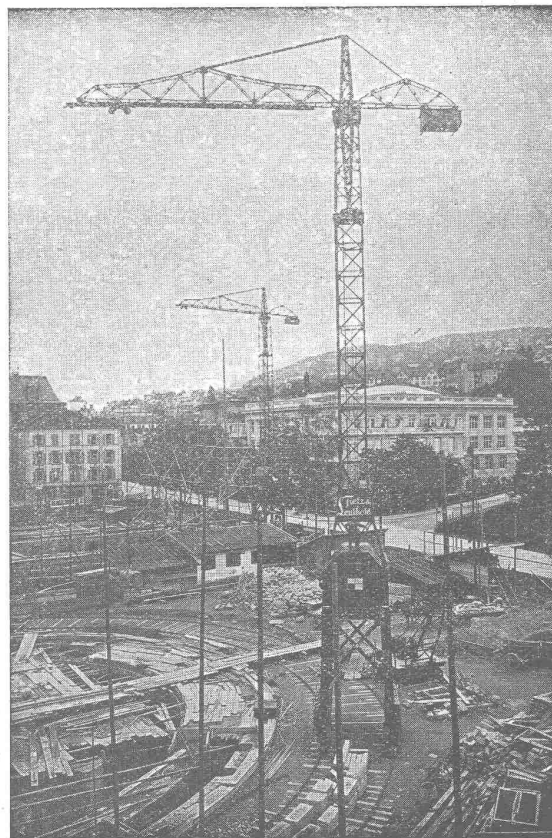


Servus-Riemen



Baumwolle in Kameelhaar-Gewebe.
Best bewährt. Widerstandsfähig gegen äussere Einflüsse.

Grüning-Krane



Fahrbare Turm-Dreh-Krane

Einmotoren-Krane neuesten Systems, bestens bewährt.

⊕ Patent. Prima Referenzen.

Im Betrieb zu besichtigen: Technische Hochschule Zürich.

F. Grüning-Dutoit, Söhne & C^{ie}

Konstruktionswerkstätte

Biel: Telephon 280 — Mett: Telephon 513

ESCHER WYSS & C^{ie}
Zürich

Eis- und Kühl-Maschinen

in allen Grössen und für
sämtliche Kühlzwecke ::

für

Eisfabriken

Schlachthäuser

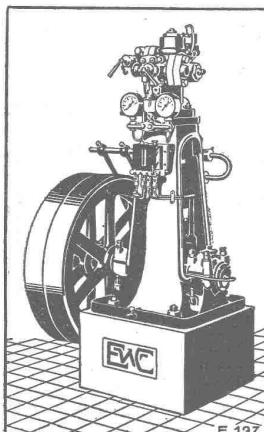
Bierbrauereien

Markthallen

Molkereien

Metzgereien

Hotels, Schiffe usw.



25/17

Heinrich Brändli, Horgen

Asphalt-, Dachpappen- und Holzzementfabrik

Telephon Nr. 38 — Telegramme: Heinrich Brändli

liefert

in nur prima Qualität Asphalt-Isolierplatten für wasserdichte Eindeckungen von Brücken, Gewölben, Durchlässen, Mauerabdeckungen bei Eisenbahnen, Strassen, Hoch- und Tiefbauarbeiten in verschiedenen Stärken, je nach Angabe der Verwendungsarten.

Fachmännische Ratschläge. — Referenzen zu Diensten.

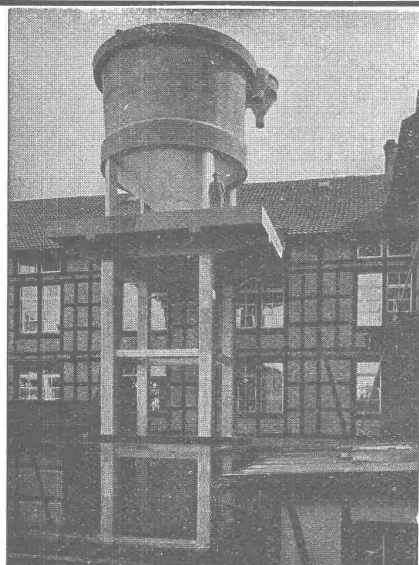


"ABER, HERR PROFESSOR!"

„Bitte sehr: diesmal liess ich ihn nicht aus gewohnter Vergesslichkeit stehen, sondern weil ich in freudiger Betrachtung des schönen Schirmständers versunken war!“

Kataloge über Schirmständler und Garderobemöbel aller Art wurden gerne und kostenlos versandt

**SUTER
STREHLER
SÖHNE & CO
ZÜRICH
LOWENPLATZ**



Papierstoff-Fänger der Karton- und Papierfabrik G. Laager, Bischofszell, 1917.

E. Froté & C^{ie}

Telephon 4410 **Zürich 7** Hottingerstrasse 52

Industriebauten

in Beton und Eisenbeton
Geschäftshäuser, Fabriken, Magazine

Flüssigkeitsbehälter

Reservoirs, Stofffänger
Behälter für Heisswasser, Säuren, Öle, Gase

Klär- und Filteranlagen

zur Reinigung von Fäkal- und Fabrikabwässern

Projekte — Ausführungen

Humboldt-Schule

Vorbereitung für:
Universität und Techn. Hochschule
Direktion: Dr. E. Wendling, Zürich 6
Tel. 9762 Scheuchzerstr. 12

Holzfachwerkkonstruktionen

geeignet für
Schuppen, Hallen, Fabrikbauten, Brücken
grosse Spannweiten, schwere Belastungen

leicht!

Projekte, Kostenanschläge

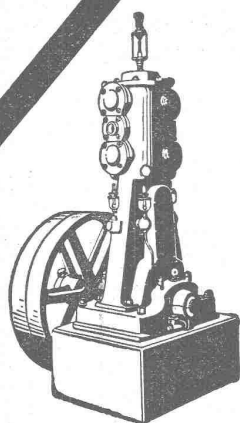
billig!

Henry Kienast, Zürich 7

Telephon: Hottingen 4808

Ing.-Bureau

Sonnhaldestrasse 12



Kompressoren Vakuumpumpen

für alle vorkommenden Verwendungszwecke

Während Jahrzehnten bewährte Konstruktionen
Minimaler Kraftverbrauch — Ruhiger Gang
Sehr solide, sorgfältig gearbeitete Maschinen
Gesicherter, fast reparaturloser Betrieb

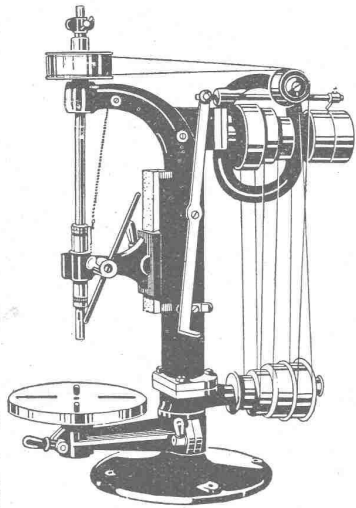
Maschinenfabrik Burckhardt, Aktiengesellschaft, Basel

Bei Bestellungen wolle man sich auf die „Schweizerische Bauzeitung“ beziehen.

„Fides“
Treuhand - Vereinigung
Zürich 1
Bahnhofstrasse 33
Absolut unabhängiges Institut
Telegr.: „Fides“ Tel. Seln. 60 98

Revisionen
Buchhaltungs- und Betriebsorganisa-
tionen, Liquidationen, Sanierungen.
Vermögens - Verwaltungen
Konstituierung von Aktiengesell-
schaften i. In- und Auslande.
Bildung u. Leitung v. Syndikaten.
Beratung in Steuer- und Beteiligungs-
Angelegenheiten.

PRAZISIONS SCHNELLBOHRMASCHINEN



**MASCHINENFABRIK
SCHWEITER-A.G.**
HORGEN-SCHWEIZ

Isolier-Baumaterialien Meynadier & Cie, Zürich 8

Generalvertreter für die Schweiz der Dachpappenfabrik
H. Süssmann, Affoltern b. Zürich (vorm. Carl Schmidt & Co.)



Ia. Asphalt-Dachpappen
ächt schlesisch. Holzcement

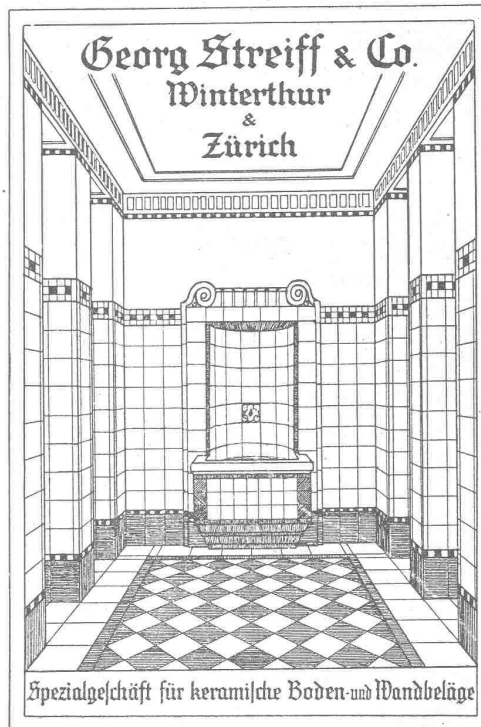
Asphalt-Klebmasse
für Kiesklebedächer

Ia. Deckpapiere, Isolier-Filzkarton



Asphalt-Mastix, Goudron raffiné, Carbolineum, Petrefakt
Ia. Schiffskitt — Asphaltkitt — Ia. Schwarzkitt
Durotect für Isolierungen und Bedachungen

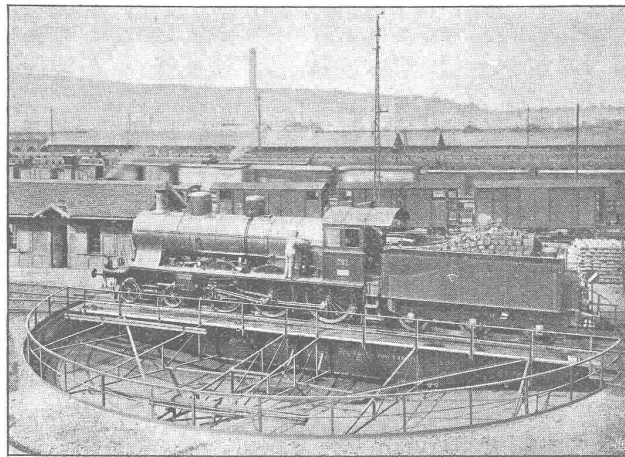
Georg Streiff & Co. Winterthur & Zürich



Spezialgeschäft für keramische Boden- und Wandbeläge

Ateliers de Constructions mécaniques de Vevey, Schweiz

**Turbinen
und Regulatoren**
Warenaufzüge aller
Systeme
Kompressoren
Hydraulische Pressen
Hebewerkzeuge
Krane, Laufbühnen
Drehscheiben
Verlade-Rollwagen
Weichen
und Kreuzungen
Eisen- und Bronze-
Giesserei



Pont tournant de 20 m, „électrique“, Gare de Zurich.

**Eiserne Brücken
und Dach-
konstruktionen**
Reservoirs und
Dampfkessel
Gasbehälter
Rohrleitungen
Schleusen und Wehr-
Anlagen

Auf Verlangen Kosten-
berechnungen für
Maschinen-Anlagen jeder
Art.

Rollmaterial u. Baumaschinen A.-G.

Kauf

**Lokomotiven
Bagger
Rangier-Anlagen
Seilbahnen
Transportgeräte**

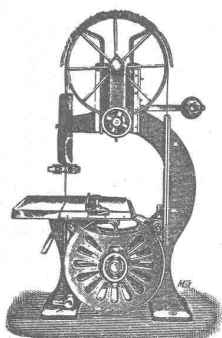
**Krane, Steinbrecher
Betonmischer
Bohr-Anlagen
Pumpen
Motore**

Miete

Telephon Nr. 2752

R - U - B - A - G - ZÜRICH

Seidengasse Nr. 16



OLMA

A.-G. Landquarter Maschinen-
fabrik in Olten

Sägerei-Maschinen
Holzbearbeitungsmaschinen
und zugehörige Werkzeuge

Telephon 221.
Telegramm-Adresse: „OLMA“.



Zentralheizungsfabrik Altorfer, Lehmann & Cie

St. Gallen Zofingen Bern

erstellen unter Garantie

Zentralheizungen aller Systeme, Warmwasser-Bereitungsanlagen — Abwärme-Verwertungs-Anlagen —
Trocken-Anlagen nach unserm eigenen patentierten System für Obst, Kartoffeln, Torf, Trester, Farben, Knochen
etc. — Hochdruck-Dampf-Anlagen — Sanitäre Anlagen — Instandstellungen und Reparaturen —
Gegründet 1899 Prima Referenzen. Gegründet 1899

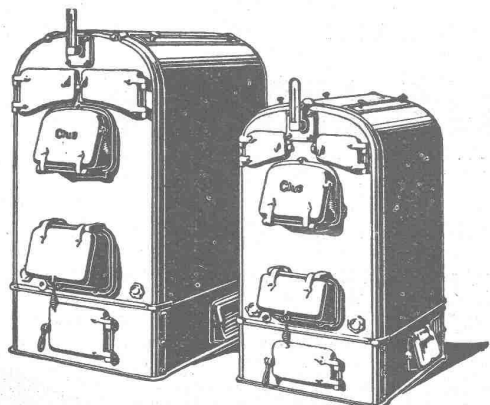


GESELLSCHAFT DER LUDW. VON ROLL'SCHEN EISENWERKE
· FILIALE: EISENWERK CLUS KT. SOLOTHURN ·



CLUSER HEIZKESSEL

für Warmwasser- und Nieder-
druck - Dampfheizung, sowie für
gewerbliche Anlagen

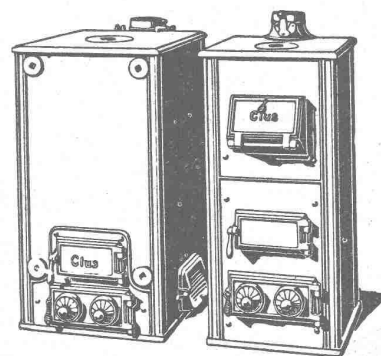


Bewährtes System.
Bequeme Reinigung
während dem Betriebe.

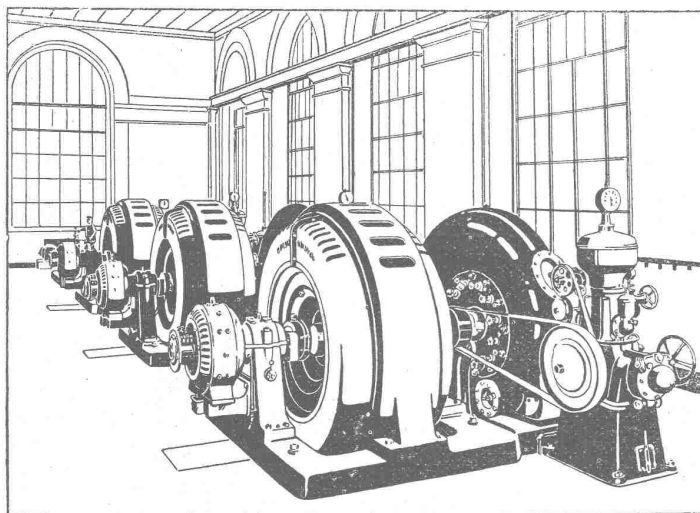
Radiatoren

55 verschiedene Modelle.
Rippenröhren und Rippenheiz-
körper, Wärmeplatten, Ventile,
Formstücke, Flanschen in Guss-
und Schmiedeisen.

Zu beziehen
durch die Installationsfirmen.



B B C



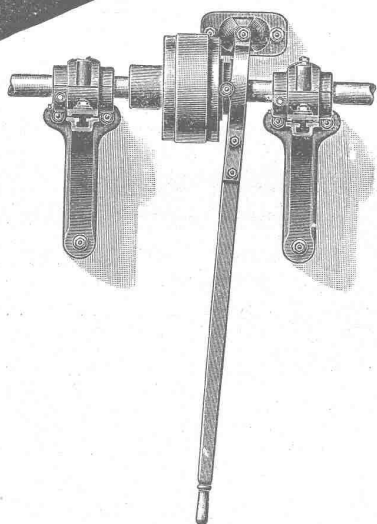
Bau u. vollständige
Ausrüstung elektr.
Zentralen

Hydroelektrische Anlage Boudry der
Stadt Neuenburg

A.-G. BROWN, BOVERI & C^{IE} BADEN (SCHWEIZ)
Verkaufsbureaux: Baden, Basel, Bern, Lausanne

BENN KUPPLUNG

Patentiert in allen Industriestaaten
und überall als die **beste zuverlässigste** Reibungskupplung anerkannt.



Alleinige Erzeuger für:

AMERIKA:	H. W. Caldwell & Son Co., Chicago
DEUTSCHLAND:	Vogel & Schlegel, Dresden 27
ENGLAND:	The Unbreakable Pulley & Millgearing Co. Ltd., London
FRANKREICH:	Wyss & Cie., Seloncourt, Doubs
ITALIEN:	Ingr. Lanza & Co., Milano
RUSSLAND:	A.-G. „Poremba“, Zawirle, Russisch-Polen
OESTERREICH:	Heiniks Erben & Co., Prerau, Mähren
SCHWEDEN:	A. B. Karlstads, Mekaniska Werkstad, Karlstad
SCHWEIZ:	L. von Roll'sche Eisenwerke, Clus, Solothurn
SPANIEN:	Industrias Mecanicas Consolidadas, Barcelona
UNGARN:	Heiniks Erben & Co., Prerau, Mähren

TRANSMISSIONEN

KOMPLETTE ANLAGEN FÜR ALLE INDUSTRIEZWEIGE.

„LENIX“-Patent-Spannrollengetriebe. Ausführungsrecht für die Schweiz.

SELLERSLAGER mit RINGSCHMIERUNG, mit herausnehmbarer unterer Laufschaale, + Patent als Stehlager, Hängelager, Wand- und Säulen-Konsollager.
FESTE STEHLAGER mit RINGSCHMIERUNG und herausnehmbaren Weissmetall- oder Bronze-schalen für Massiv- und Hohlwellen.

GESELLSCHAFT der L. v. ROLL^{SCHEN} EISENWERKE
EISENWERK CLUS.