

**Zeitschrift:** Schweizerische Bauzeitung  
**Herausgeber:** Verlags-AG der akademischen technischen Vereine  
**Band:** 71/72 (1918)  
**Heft:** 6

## **Werbung**

### **Nutzungsbedingungen**

Die ETH-Bibliothek ist die Anbieterin der digitalisierten Zeitschriften auf E-Periodica. Sie besitzt keine Urheberrechte an den Zeitschriften und ist nicht verantwortlich für deren Inhalte. Die Rechte liegen in der Regel bei den Herausgebern beziehungsweise den externen Rechteinhabern. Das Veröffentlichen von Bildern in Print- und Online-Publikationen sowie auf Social Media-Kanälen oder Webseiten ist nur mit vorheriger Genehmigung der Rechteinhaber erlaubt. [Mehr erfahren](#)

### **Conditions d'utilisation**

L'ETH Library est le fournisseur des revues numérisées. Elle ne détient aucun droit d'auteur sur les revues et n'est pas responsable de leur contenu. En règle générale, les droits sont détenus par les éditeurs ou les détenteurs de droits externes. La reproduction d'images dans des publications imprimées ou en ligne ainsi que sur des canaux de médias sociaux ou des sites web n'est autorisée qu'avec l'accord préalable des détenteurs des droits. [En savoir plus](#)

### **Terms of use**

The ETH Library is the provider of the digitised journals. It does not own any copyrights to the journals and is not responsible for their content. The rights usually lie with the publishers or the external rights holders. Publishing images in print and online publications, as well as on social media channels or websites, is only permitted with the prior consent of the rights holders. [Find out more](#)

**Download PDF:** 30.01.2026

**ETH-Bibliothek Zürich, E-Periodica, <https://www.e-periodica.ch>**

# Schweizerische Bauzeitung

**Abonnementspreis:**

Schweiz 25 Fr. jährlich  
Ausland 30 Fr. jährlich

**Für Vereinsmitglieder:**

Schweiz 20 Fr. jährlich  
Ausland 24 Fr. jährlich  
sofern beim Herausgeber  
abonniert wird ::

**WOCHENSCHRIFT**

FÜR BAU-, VERKEHRS- UND MASCHINENTECHNIK

GEGRÜNDET VON A. WALDNER, ING. HERAUSGEBER A. JEGHER, ING., ZÜRICH

Verlag: A. & C. Jegher, Zürich — Kommissionsverlag: Rascher & Cie., Zürich und Leipzig

**ORGAN**

DES SCHWEIZ. ING.- & ARCHITEKTEN-VEREINS & DER GESELLSCHAFT EHEM. STUDIERENDER DER EIDG. TECHN. HOCHSCHULE.

**Insertionspreis:**

4-gespalt. Pettizelle oder  
deren Raum . . 40 Cts.  
Haupttitelseite: 60 Cts.

Alleinige Inseraten-An-  
nahme: Rudolf Mosse,  
Annoncen-Expedition,  
Zürich, Basel und deren  
Filialen und Agenturen

## PERSONEN-&WAREN-AUFZÜGE

nach  
bewährtem  
System

für jede Leistung und Betriebsart

Schweiz. Wagonsfabrik Schlieren A. G., Schlieren-Zürich

Telephon: Selnau 11.15  
Telegr.: Wagonsfabrik Schlieren

**Baumann, Koelliker & Co.** *Beleuchtungskörper  
und Bronzearbeiten*  
Zürich 2

**A. Welti-Furrer A.-G., Zürich**

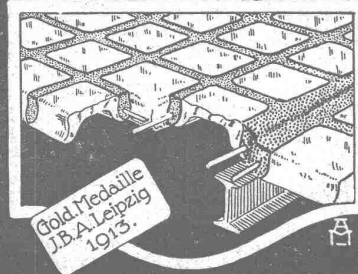
Transporte aller Art.

## EISENKONSTRUKTIONEN

Brücken, Hochbauten, Masten, Gasbehälter, Réservoirs, Krane, eiserne Fenster etc. etc.

**WARTMANN, VALLETTE & C<sup>IE</sup>, BRUGG**

## GLAS-EISEN-BETON

**SYSTEM KEPPLER**

**Für Fußböden Dächer & Wände**

Große Tragfähigkeit. Billig in der Herstellung.  
Minimale Unterhaltungskosten. Feuersicher  
Leicht zu reinigen. Kein Anstrich nötig.

**Vertreter:**

**Rob. Loofer, Zürich 4**

Badenersstrasse 41.

ELEKTRISCHE  
HYDRAULISCHE  
TRANSMISSIONS.

PERSONEN- & WAREN-

## AUFZÜGE

**SCHINDLER & C<sup>IE</sup>**

.. LUZERN ..

GEGRÜNDET 1874

## Bau-Ausschreibung

Entwässerung westlich der Station  
Rebstein

Gemeinden Rebstein und Marbach/Rheintal

Die Bauarbeiten genannter Grabenkorrektur (ca. 700 m Haupt- und 400 m Seitengräben inkl. Beton- und Rohrdurchlässen) werden hiermit zur öffentlichen Konkurrenz ausgeschrieben, bestehend in ca. 6000 m<sup>3</sup> Aushub, 5000 m<sup>3</sup> Berausung, 2000 m Uferschutzbrett, 150 m<sup>3</sup> Beton, 20 m Zementrohrdurchlässe von 60 und 80 cm Lichtweite, 100 m<sup>3</sup> Kieseinfüllungen, nebst einigen Nebenarbeiten.

Die Akkordbedingungen und Pläne liegen auf der Gemeinderatskanzlei Rebstein, sowie bei unterzeichneter Stelle zur Einsicht auf. Schriftliche Offerten sind verschlossen und mit der Aufschrift „Korrektion westlich der Station Rebstein“ bis spätestens am 20. Februar a. c. der unterfertigten Bauleitung einzureichen.

Rorschach, den 5. Februar 1918.

Namens der Gemeinderäte Rebstein  
und Marbach:

Die Rheinbauleitung Rorschach.

## Submissions - Eröffnung

über

## Sondierungsarbeiten im Wäggithal

bestehend aus Stollen, Schächten und Gallerien, sowie Wasserhaltung. — Pläne und Bedingnisheft sind aufgelegt bei der Direktion der Wasserversorgung Zürich, Beatenplatz 1, II. Etage, Z. 102. — Eingabefrist 23. Februar 1918, abends 6 Uhr, an den Präsidenten der Wäggithalkommission, Herrn Regierungsrat Dr. Keller, Zürich. —

Im Auftrage der Wäggithalkommission des Kantons und der Stadt Zürich: H. PETER, Direktor der Wasserversorgung Zürich. —

## Verband Schweiz. Dachpappenfabrikanten E. G.

Verkaufs- und Beratungsstelle

Peterhof, Bahnhofstrasse 30 — Zürich — Peterhof, Bahnhofstrasse 30

Telephon Nr. 3636 — Telegramme: Dachpappverband

Verkaufsstelle für

Dachpappen — Holz-Zement — Klebemassen  
Filzkarton

## Verzinkerei Zug A. G.

Fabrik für verzinkte  
lackierte und rohe Blechwaren

Blecharbeiten nach jeder Zeichnung oder  
nach Mustern

**Lohnverzinkung**

Spezialität: Verzinken von Guss

## Sponagel & C<sup>o</sup>, Zürich

Baumaterialien

Spezialgeschäft für keramische Boden- und  
Wandbeläge, Kunstkeramik

Generalvertreter erstklassiger Fabriken — Kunstgerechte  
Ausführung von Versetzarbeiten durch eigene geschulte  
Facharbeiter — Kataloge und Preislisten zu Diensten —  
Lager und Muster-Ausstellung Sihlquai 139/141

## Expertisen

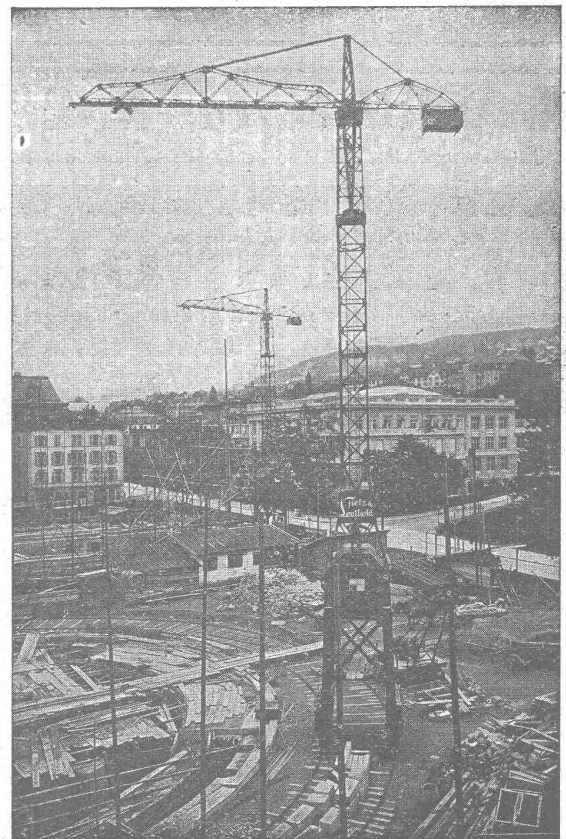
an Heizungs- u. Lüftungsanlagen

übernimmt

Ad. Sigrist-Schreiner, Heizungs-Ing., Basel

Bruderholzstrasse 18 — Telephon 5975

## Grüiring-Krane



## Fahrbare Turm-Dreh-Krane

Einmotoren-Krane neuesten Systems, bestens bewährt.

⊕ Patent. Prima Referenzen.

Im Betrieb zu besichtigen: Technische Hochschule Zürich.

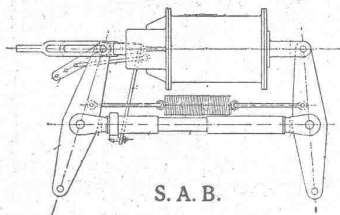
**F. Grüiring-Dutoit, Söhne & C<sup>ie</sup>**

Konstruktionswerkstätte

Biel: Telephon 280 — Mett: Telephon 513



# Svenska Aktiebolaget Bromsregulator Malmö (Schweden)



S. A. B.

Generalvertretung für die Schweiz: ENOCH NILSSON, Ingenieur, Zürich 1  
Fraumünsterstrasse 25

## Selbsttätige Bremsenachstell-Vorrichtung

Patentiert in allen Industriestaaten.

Bei über 40 Bahnverwaltungen im Gebrauch :: Kann in jedes Bremssystem eingebaut werden.  
Grösste Betriebssicherheit. :: Geringere Betriebskosten. :: Mathematisch genaue  
Nachstellung garantiert :: Prospekte und Einbauvorschläge kostenlos auf Verlangen.

Eisenmöbelfabrik Biglen

## Bigler, Spichiger & Cie.

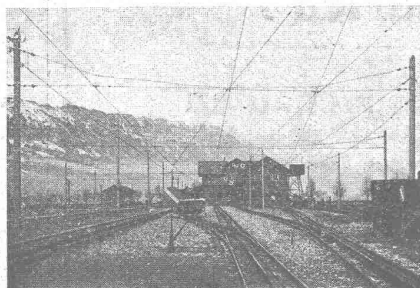
Spezialfabrikation von

**Oberleitungs- u. Ausrüstungsmaterial elektrischer Bahnen**

Leitung: Ing. Morgenthaler — Technisches Bureau: Bern, Bahnhofplatz Nr. 1

Briefadresse:  
Bigler, Spichiger & Cie.  
Bern

Mechan. Werkstätten  
Mechan. Schlosserei  
Gesensschmiede  
Hammerschmiede  
Stanzerei, Presserei



Telephon Nr. 2620  
Telegramme:  
Elektrobiglen Bern

Mechan. Schreinerei  
Malerei: Spritz-,  
Tauch- und Emailier-  
Verfahren  
Autog. Schweisserei  
Fabrikation von  
Massenartikeln

**PATENT-ANWÄLTE**  
E. BLUM & C. DIPL. INGENIEURE  
GEGRÜNDET 1878 · ZÜRICH · BAHNHOFSTR. 74

## Wo wird gebaut?

Erfolgreiche Angaben hohe  
Provision. Offerten unt. Chiff.  
O. F. 2183 Z. an **Orell Füssli-  
Annoncen, Zürich,**  
Bahnhofstrasse Nr. 61.

Modellschreinerel  
G. Spaar & Sohn, Langenthal  
liefert

## Modelle

für Guss jeder Art.

## Löffel-Bagger

2 m<sup>3</sup>

zu verkaufen oder zu  
vermieten

sofort lieferbar. Anfragen erbeten  
unter Chiffre Z. C. 5553 an  
**Rudolf Mosse, Zürich.**

Schmiedeliserne  
Gerade- **TREPPEN**  
Gewundene- Patente  
Wendel-



Eisen- u. Blech-  
Konstruktionen

Biege-Arbeiten  
für Grob- und  
Feinbleche

Kalt- u. Warm-  
Pressartikel

Gebr. Demuth, Baden

**BUSCH**  
  
**MAINZ**

METALLWAREN  
PRÄZISIONSWARE

3700 ARBEITER  
1000 HILFSMASCHINEN

# Heinrich Brändli, Horgen

## Asphalt-, Dachpappen- und Holzzementfabrik

Telephon Nr. 38 — Telegramme: Heinrich Brändli  
liefert



in nur prima Qualität Asphalt-Isolierplatten für wasserdichte Eindeckungen von Brücken, Gewölben, Durchlässen, Mauerabdeckungen bei Eisenbahnen, Strassen, Hoch- und Tiefbauarbeiten in verschiedenen Stärken; je nach Angabe der Verwendungsarten.

Fachmännische Ratschläge. — Referenzen zu Diensten.



## Gipsplatten

(Porit)

Dimensionen 50/33, 9,5 cm dick

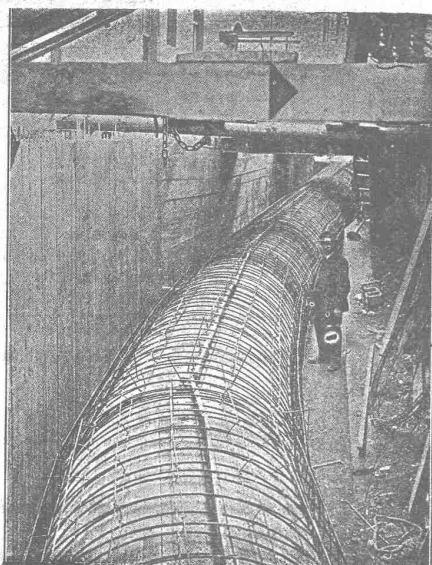
50/33, 6,5

50/33, 5,5

für Wandungen

billig abzugeben

Postfach 17465, Luzern.



## E. Froté & C<sup>ie</sup>

Telephon 4410 **Zürich 7** Hottingerstrasse 52

### Industriebauten

in Beton und Eisenbeton  
Geschäftshäuser, Fabriken, Magazine

### Flüssigkeitsbehälter

Reservoirs, Stofffänger  
Behälter für Heisswasser, Säuren, Oele, Gase

### Klär- und Filteranlagen

zur Reinigung von Fäkal- und Fabrikabwässern

Projekte — Ausführungen

### Wehrli A.-G.

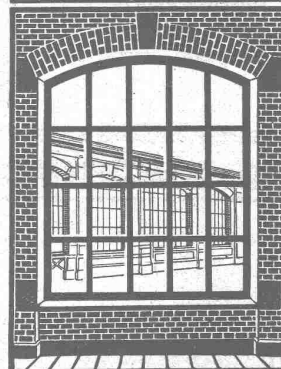
Photographische Kunst-  
und Verlagsanstalt

Kilchberg-Zürich

empfiehlt sich für  
Photogr. Aufnahmen von Gebäuden,  
Maschinen etc.  
Vergrößerung und Verkleinerung  
von Plänen, Landkarten etc. auf jedes  
gewünschte Format.  
Preisliste steht zu Diensten.

**Erfindungs-Patente**  
Marken-Muster-  
& Modell-Schutz im In- u. Ausland  
**H. KIRCHHOFFER** vormals  
**Bourry-Séguin & Co. ZÜRICH**  
1880  
Gegründet

### W. KOCH & Co ZÜRICH EISENBAU

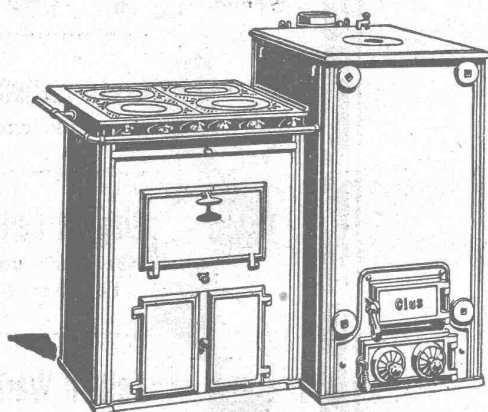


**SCHMIEDEISERNE  
FENSTER**



GESELLSCHAFT DER LUDWIG VON ROLL'SCHEN EISENWERKE

FILIALE: **EISENWERK CLUS** KT. SOLOTHURN



Man verlange Broschüre Nr. 113 über  
Cluser Centralheizungsartikel.

## CLUSER HEIZKESSEL

für Warmwasser- und Niederdruck-Dampfheizung  
sowie für gewerbliche Anlagen.

Bewährtes System.

Einfache Bauart und Aufstellung.

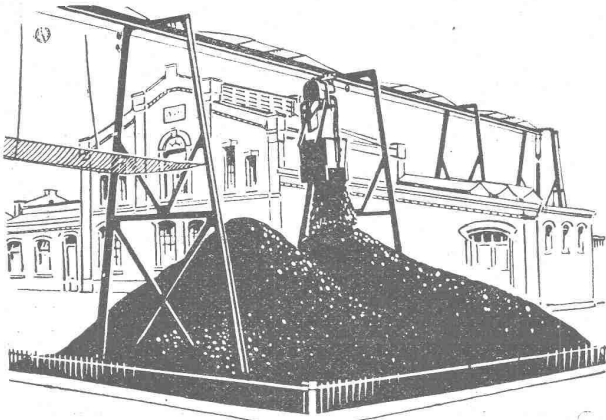
Bequeme Reinigung während dem Betriebe.

### Radiatoren, 55 verschiedene Modelle.

Rippenröhren und Rippenheizkörper, Wärmeplatten, Ventile,  
Formstücke, gusseiserne und schmiedeiserne Flanschen.

Zu beziehen durch die Installationsfirmen.

# Centralheizungen J. Rukstuhl, Basel



## SCHWEBE-BAHNEN FÜR MATERIAL- TRANSPORTE

LUFTSEIL-BAHNEN ★ ★ HÄNGE-BAHNEN  
ELEKTRO-HÄNGE-BAHNEN

**©**  
**OEHLER & CO**  
**Aarau**  
EISEN- UND STAHLWERKE

## Theodor Bertschinger



Hoch- und Tiefbau-Unternehmung  
Lenzburg und Zürich

Muschel-Sandsteinbruch  
„Steinhof“  
Othmarsingen  
(Marine-Molasse)

Lieferung von  
Roh- und Hausteinen  
in gelblicher und  
bläulicher Färbung  
Dekorative Struktur, warmer  
Ton

Referenzen:  
„Peterhof“ u. „Leuenbank“  
Paradeplatz, Zürich  
Geschäftshaus „Singer“  
Marktplatz, Basel  
u. v. a. m.

## Feuersichere Decken und Böden aus armiert. Backstein, System Annen, Neuchâtel

+ Patent 57211

Diese Hohlziegel aus gebranntem Ton ersetzen mit Vorteil, im modernen Hochbau, die Leisten-, Schilfrohr-, Rabitz-, Eternit- und andere Decken. Leichte und schnelle Befestigung an Balkenlagen jeder Art, durch jeden Maurer oder Gipsler. Zahlreiche Referenzen zur Verfügung. Nähere Auskunft, Prospekte und Anleitung für die Befestigung bei **Charles Annen**, Unternehmer in Neuenburg. Telefon-Nummer 1101.

## Offerten zur Verwertung von Erfindungspatenten EIMER-SCHNEIDER INGENIEUR GENÈVE

Die Inhaber folgender schweizerischer Patente wünschen mit schweizerischen Fabrikanten bezw. Interessenten in Verbindung zu treten und sind gerne bereit, Lizenzen zu erteilen oder die Patente zu verkaufen.

Nr. 72197 vom 10. März 1915, **Compagnie de Fives-Lille**, auf: Elektro-magnetischer Apparat zur Kupplung zweier Wellen oder zur Leistungsaufnahme ohne Berührung oder Reibung.

Nr. 71085 vom 18. Februar 1915, **Société Horne et Buire**, auf: Mit komprimiertem Fluidum betriebener Hammer.

Nr. 54225 vom 23. Februar 1910, **Paul Joseph Carltault**, auf: Mit rascher Kühlung versehener Apparat zum Sterilisieren von Wasser unter Druck.

Nr. 48100 vom 17. Mai 1909, **Emil Claviez**, auf: Zu Faden verspinnbarer Streifen und Verfahren und Einrichtung zur Herstellung desselben.

Nr. 71677 vom 19. März 1915, **J. & A. Niclausse**, auf: Rostsystem für selbsttätige Feuerung.

Gefl. Offerten oder Vorschläge werden durch Herrn **E. Imer-Schneider**, Ingénieur-Conseil, 8, Bd. James Fazy in Genf, weiterbefördert.

## Ca. 70 q prima Flusseisen

wovon

ca. 20 q flach 10/20 und 12/25 mm  
ca. 40 q kant. 10/12, 10, 12, 15 und 20 mm  
ca. 10 q rund 10, 45 und 75 mm

werden en bloc verkauft. Gefällige Offerten unter Chiffre Hc. 819 Y an **Publicitas A.-G., Bern**.

## K. Schäffer

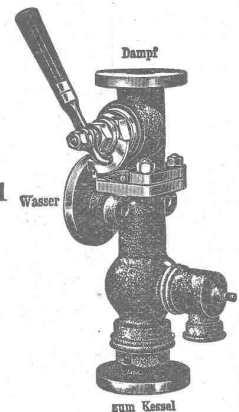
Lager und Verkaufsstelle  
von

**Schäffer & Budenberg**  
G. m. b. H.

Zürich, Stampfenbachstr. 61



Manometer  
Thermometer  
Hähne  
Ventile  
Schieber  
Injektoren  
Wasserstände  
Pumpen







# Brandschutz-Anlagen

Bei Brandausbruch bedarf es steter Löschbereitschaft! — Die ersten Minuten sind die kostbarsten! Auf den ersten Angriff kommt es an!

**Minimax-Handfeuerlöscher** sind stets löscherbereit! Unabhängig von Wassermangel, Frost- und hitzewiderstandsfähig. Unbegrenzt haltbar. Leicht handlich, selbst von Frauen und Kindern zu handhaben. Ausführung für alle Zwecke! Mehr als eine Million Apparate im Gebrauch. Ueber 50 000 gemeldete Brandlösungen! 102 Menschenleben aus Feuersgefahr errettet!

Der Standort der Minimax-Apparate ist bei Fabrikbauten als halbtiefe Nische vorzusehen, bei Privatbauten kann er dem Stil des Hauses gemäss architektonisch gegliedert werden.

## Wie bewährt sich Minimax?

Im Fabriksaal geriet Baumwolle in Brand. Das Feuer wurde durch den Ventilator der Maschine in den Ablagerungsraum getragen, wo es reichliche Nahrung fand. Mit Hilfe von 14 Minimax-Apparaten wurde der Brand auf diesen Raum beschränkt. J. Heusser-Staub, Spinnerei und Weberei, Uster (Schweiz).

Verlangen Sie Preisliste 9.

4 Seehofstrasse „MINIMAX“, Zürich 8, Seehofstrasse 4

## Bruno Wehrli, phototechnische Anstalt

Kilchberg bei Zürich

Vergrößerung und Verkleinerung von Plänen, Landkarten Zeichnungen etc. auf jeden Masstab.

## A.-G. „UNION“ in BIEL, Fabrik in METT

Erste schweizerische Fabrik für elektrisch geschweisste Ketten.

## Ketten aller Art



für industrielle und landwirtschaftliche Zwecke.  
Grösste Leistungsfähigkeit.  
Ketten v. höchst. Tragkraft.

NB. Handelsketten nur durch Eisenhandlungen zu beziehen.

## AUTOFRIGOR A.G. Zürich

Bureau und Ausstellungsraum:

Utoquai 31 — Zürich 8 — Tel. Hottingen 32.17

## Klein-Kühlmaschine

Autofrigor



(völlig automatisch) für alle Arten von Betrieben wie z. B. Hotels, Haushaltungen, Metzgereien

Mehrfach patentiert in vielen Staaten.

25/17

## Moderne INDUSTRIEBAUTEN

mit der Zeit angepassten Ausführungen  
projektiert rasch und wirtschaftlich

## H. KNOBEL, ZÜRICH 6

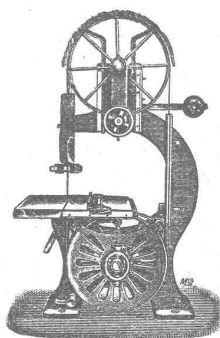
Weinbergstrasse 53a. Telefon: Hottingen 2048

## Ingenieur- und Architekturbureau

### SPEZIALKONSTRUKTIONEN:

1. In Eisen, Holz und Hourdis,
2. in Eisen und Hourdis,
3. in Eisenbeton und Hourdis,
4. Oberlichter für einfache u. doppelte Verglasung.

Keine Unternehmung



## OLMA

A.-G. Landquarter Maschinenfabrik in Olten

Sägerei-Maschinen  
Holzbearbeitungsmaschinen  
und zugehörige Werkzeuge

Telephon 221.

Telegramm-Adresse: „OLMA“.

Ia. komprimierte und abgedrehte, blanke



## Vereinigte Drahtwerke A.-G., Biel

Blank und präzils gezogene



jeder Art in Eisen und Stahl.

Kaltgewalzte Eisen- und Stahlbänder bis 300 mm Breite.  
Schlackenfreies Verpackungsbandeisen.

Grosser Ausstellungspreis Schweizer. Landesausstellung Bern 1914